



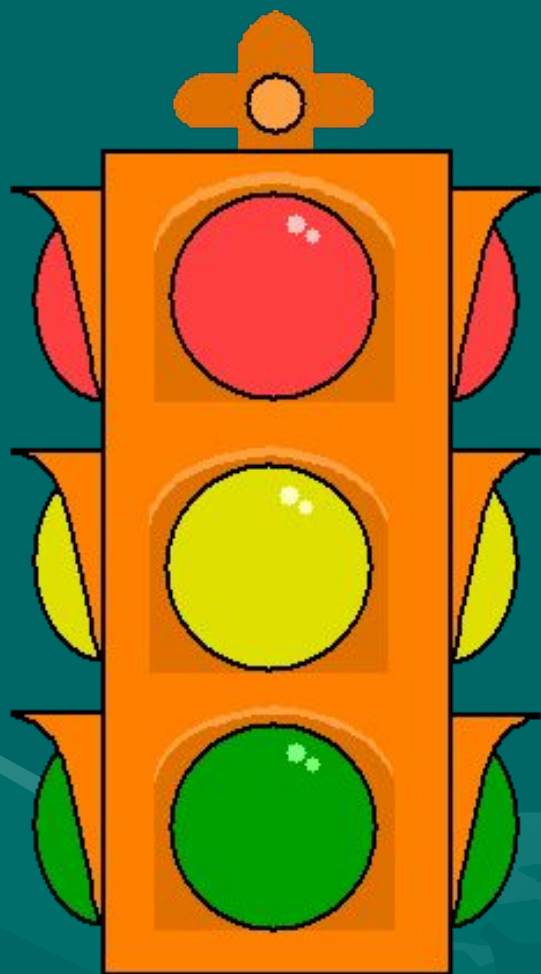
# Мой друг - светофор



Презентация по правилам дорожного движения

«Мой друг - светофор»

Составитель : Внукова А.Н.



**Светофор** – это устройство, которое световыми сигналами разрешает или запрещает движение транспорта и пешеходов.

Сигналы располагаются в нём в строгой последовательности: **красный, жёлтый, зелёный.**

Светофоры устанавливают на самых опасных участках дороги.

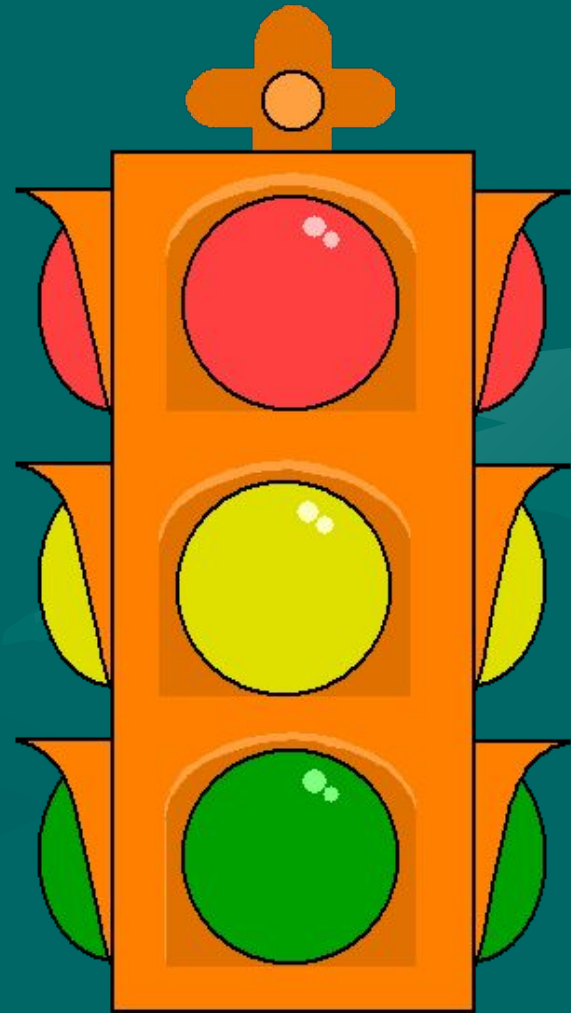
Если ты подходишь к дороге, а зелёный сигнал начал мигать, подожди, когда включился немигающий зелёный сигнал.

# Выбор цветов для светофора не случаен.

**Красный** - это цвет опасности, хорошо виден в любую погоду, и он запрещает ехать или переходить дорогу.

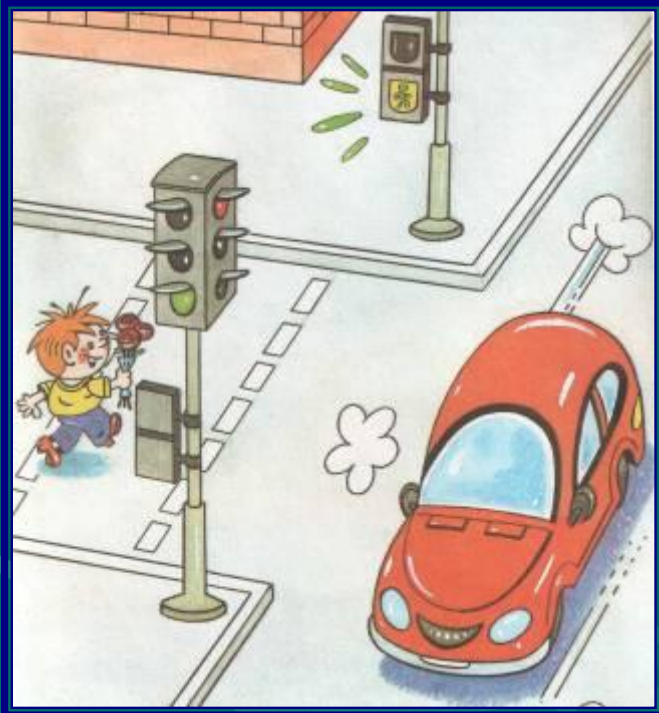
**Желтый** - цвет предупреждает водителей и пешеходов о смене сигнала светофора на другой и призывает быть максимально внимательными и осторожными.

**Зеленый** - цвет координально отличается от красного, и перепутать два цвета никогда нельзя, он разрешает ехать или переходить дорогу.



# Пешеходный светофор

Светофоры, предназначенные только для пешеходов, имеют только две секции – красную и зелёную, с изображением красного неподвижного человечка – запрещающий сигнал, зелёного шагающего человечка – разрешающий движение.



# ПРАВИЛА ДОРОЖНОГО ДВИЖЕНИЯ



Если красный  
свет горит,  
Это значит  
путь закрыт!



Желтый -  
подожди чуть-чуть,  
Будь готов  
продолжить путь!



А зелёный свет  
горит,  
Это значит  
путь открыт!



Красный круг и треугольник,

Синий четырёхугольник,

Он подскажет. Сделай так!

А зовется просто....



**ЗНАК**

Если в знаке пешеход,  
то – дорожный  
переход.

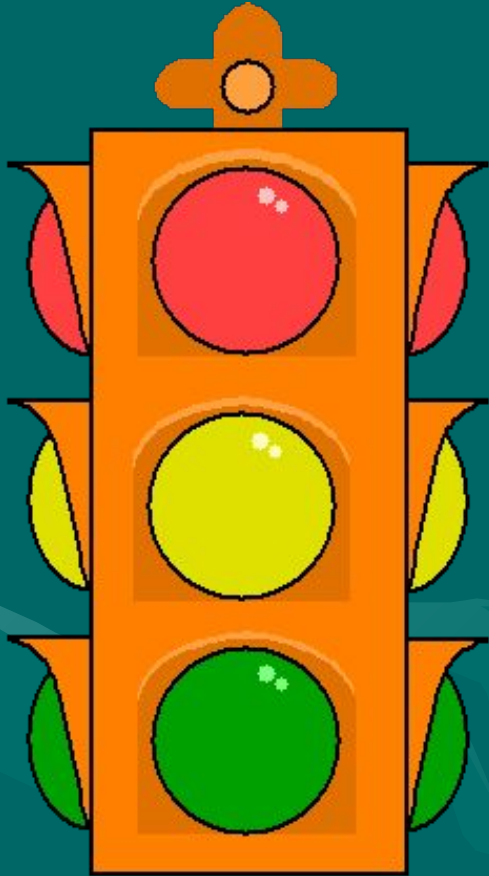
Знак этот твёрдо  
помнить должен.

Велосипед на синем  
диске – катайтесь,  
велосипедисты!

Если в красном круге  
перечёркнут пешеход,  
значит, где-нибудь в  
округе поищи-ка  
переход!

В треугольнике ребята  
со всех ног бегут куда-  
то. **ОСТОРОЖНО,  
ДЕТИ!**

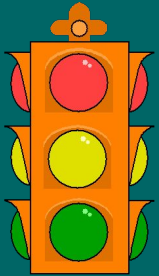
# Игра «Сигналы светофора»



|   |   |   |
|---|---|---|
| 1 | 2 | 3 |
| 4 | 5 | 6 |
| 7 | 8 | 9 |

Выберите номер вопроса и щёлкните левой клавишей мыши по цифре

Выход



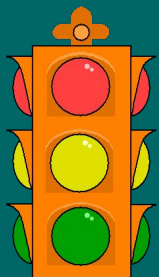
# Что такое светофор?

- Светофор – это устройство, которое световыми сигналами разрешает или запрещает движение транспорта и пешеходов.

Для проверки правильности ответа  
щёлкните левой клавишей мыши

Играть дальше





2

## Где устанавливают светофоры?

- Светофоры устанавливают на самых опасных участках дороги.

Для проверки правильности ответа  
щёлкните левой клавишей мыши

Играть дальше

# Как располагаются сигналы светофора?

- Сигналы располагаются в нём в строгой последовательности: красный, жёлтый, зелёный.

Для проверки правильности ответа  
щёлкните левой клавишей мыши

Играть дальше

4

Какой вид имеет светофор,  
предназначенный только  
для пешеходов?

- Светофоры, предназначенные только для пешеходов, имеют только две секции – красную и зелёную.

Для проверки правильности ответа  
щёлкните левой клавишей мыши

Играть дальше

# Объясни, почему мужчина ругает мальчика?

5



- ❑ Мальчик неверно переходит дорогу.

Для проверки правильности ответа щёлкните левой клавишей мыши

Играть дальше

# Что обозначают сигналы светофора?

6



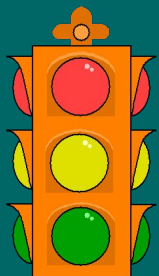
СТОЙ!

ВНИМАНИЕ!

ИДИ!

Для проверки правильности ответа  
щёлкните левой клавишей мыши

Играть дальше



**Если зелёный сигнал мигает, как ты поступишь?**

- Если тыходишь к дороге, а зелёный сигнал начал мигать, подожди, когда включился немигающий зелёный сигнал.

Для проверки правильности ответа щёлкните левой клавишей мыши

Играть дальше

# Назови эти дорожные знаки



- 1 – Подземный пешеходный переход
- 2 – Транспортный светофор
- 3 – Пешеходный переход
- 4 – Дети
- 5 – Пешеходный светофор

Для проверки правильности ответа  
щёлкните левой клавишей мыши

Играть дальше

# Объясни действия мальчика

9



Путь открыт.

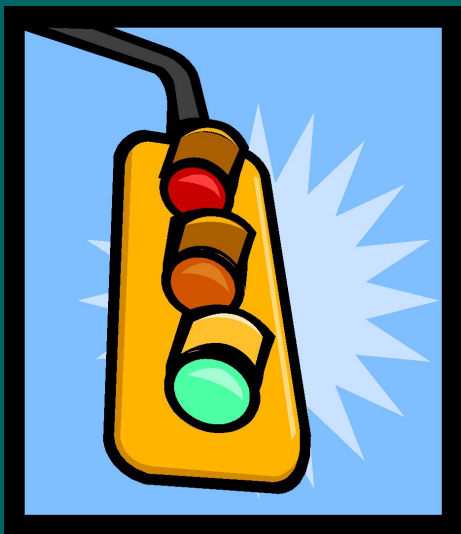


Стой на месте.

Для проверки правильности ответа  
щёлкните левой клавишей мыши

Играть дальше





Молодцы!