

# ДОБРОЕ УТРО



**ВзбодRRRRRRРись!**

# Правила собрания



Участвуют все – говорит  
один



Все вопросы –  
умные



Телефоны выключаем,  
звоним –  
в перерывах



Вперед не  
забегаем



Правило «Стоп»



Следим за  
временем

# RED (Right Execution Daily) –

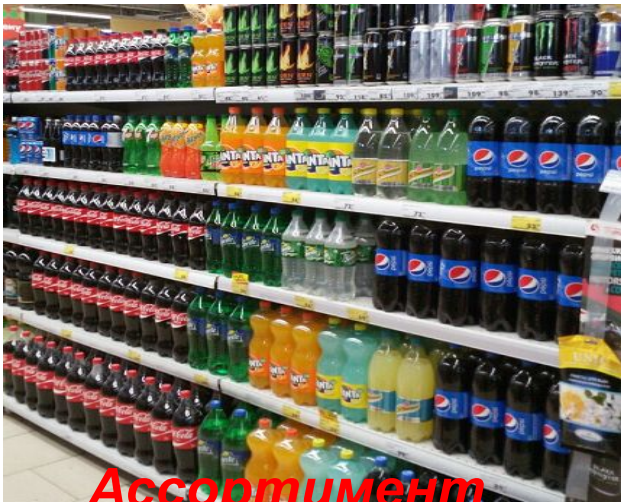
**Правильная работа на рынке каждый день - комплекс мер направленный на улучшение представленности продукции Компании на рынке с целью увеличения объема продаж и прибыли**



**RED является важнейшим критерием оценки работы сотрудников**



# Составляющие картины успеха



**Ассортимент  
35%**



**Доля полки 25%**



**ДМП 20%**



**Холодильники  
20%**

# Ассортимент – 35% (Core - 20%; Juice - 15%)

Приоритет	SKU	Вес	
		1 SKU	SUM
<b>SSD</b>		<b>16.2%</b>	
1	Coca-Cola 0.33L, 0.5L, 1L, 1.5L, 2L	0.8%	15.2%
	Coca-Cola Zero 1L, 1.5L		
	Sprite 0.5L, 1L, 1.5L, 2L		
	Fanta Orange 0.5L, 1L, 1.5L, 2L		
	Fanta Citrus 0.5L, 1L, 1.5L, 2L		
2	Coca-Cola Zero 0.5L	0.25%	1.0%
	Sprite 2й вкус 1.5L		
	Schweppes 1.5L (B.Lemon, Mojito)		

<b>Water</b>		<b>1.3%</b>	
1	ВонАqua негаз. 0.5L, 1L	0.3%	0.9%
	ВонАqua газ. 1L		
2	ВонАqua негаз. 2L	0.18%	0.4%
	ВонАqua Viva 0.5L (Лимон)		

<b>Energy</b>		<b>1.0%</b>	
1	Burn Original 0.5L	0.68%	0.7%
2	Burn 0.5L (Green)	0.18%	0.4%
	Monster 0.5L (Green)		

Приоритет	SKU	Вес	
		1 SKU	SUM
<b>Juice</b>		<b>15.0%</b>	
1	Добрый 1L (Яблоко, Мультифрут, Апельсин, Персик-Яблоко, Томат, Груша, Гранат-Виноград)	0.66%	13.2%
	Добрый 2L (Яблоко, Мультифрут, Апельсин, Персик-Яблоко, Томат)		
	Pulru 0.45L (Апельсин)		
	Моя Семья 1L (Яблоко, Фруктово-Ягодный, Цитрус Микс, Мультифрут)		
	Rich 1L (Яблоко, Вишня, Апельсин)		
2	Добрый 0.2L (Яблоко, Мультифрут)	0.2%	1.8%
	Добрый 0.33L (Яблоко, Мультифрут)		
	Добрый 1L (Деревенское Яблоко, Яблоко-Вишня-Черноплодная Рябина)		
	Pulru 0.9L (Апельсин)		
	Моя Семья Компот 0.9L (Вишня)		
	Rich 1L (Манго-Апельсин)		

<b>Nestea</b>		<b>1.5%</b>	
1	Nestea 1.75L (Ягодный, Цитрус)	0.3%	0.6%
2	Nestea 0.5L (Лимон, Клубника)	0.18%	0.9%
	Nestea 1L (Лимон, Клубника)		
	Nestea 1.75L (Лимон)		



# Ассортимент

0,8%

2,65%

1,54%

0,8%

8,8%

14,59%



# Ассортимент



3,38%

1,6%

4%

1,05%

10,03%



# Ассортимент



**1,32%**

**1,96%**

**0,4%**

**1,32%**

**0,66%**

**2,64%**

**8,3%**



## Полка – 25%

Категория	Канал	Количество фейсингов			Стандарт мерчендайзинга на уровне глаз		Total
		1-99%	KY = 100%	max 120%	Наименование	Вес	
SSD	NKA	(Факт/Цель)*5%	55 (5%)	66 (6%)	Coca-Cola 0.5L, 1L Coca-Cola Zero 0.5L, 1L Sprite 0.5L, 1L Fanta Orange 0.5L, 1L	2.0%	7.0%
	TOP LKA		48 (5%)	58 (6%)			
	Other KA		13 (5%)	15 (6%)			
Juice	NKA	(Факт/Цель)*5%	61 (5%)	74 (6%)	Добрый 1L (Яблоко, Мультифрут, Апельсин) Pulpy 0.45L (Любой вкус)	2.0%	7.0%
	TOP LKA		103 (5%)	124 (6%)			
	Other KA		47 (5%)	57 (6%)			
Water	NKA	(Факт/Цель)*3%	17 (3%)	20 (3.6%)	BonAqua негаз. 1L, 0.5L BonAqua газ. 1L BonAqua Viva Lemon 0.5L	1.0%	4.0%
	TOP LKA		18 (3%)	21 (3.6%)			
	Other KA		8 (3%)	10 (3.6%)			
Energy	NKA	(Факт/Цель)*3%	12 (3%)	15 (3.6%)	Burn 0.5L (Original, Green) Monster Green 0.5L	1.0%	4.0%
	TOP LKA		25 (3%)	31 (3.6%)			
	Other KA		13 (3%)	15 (3.6%)			
Tea	NKA	(Факт/Цель)*2%	13 (2%)	16 (2.4%)	Мин. 4 SKU Nestea 0.5L, 1L	1.0%	3.0%
	TOP LKA		10 (2%)	12 (2.4%)			
	Other KA		7 (2%)	9 (2.4%)			

# ДОЛЯ ПОЛКИ

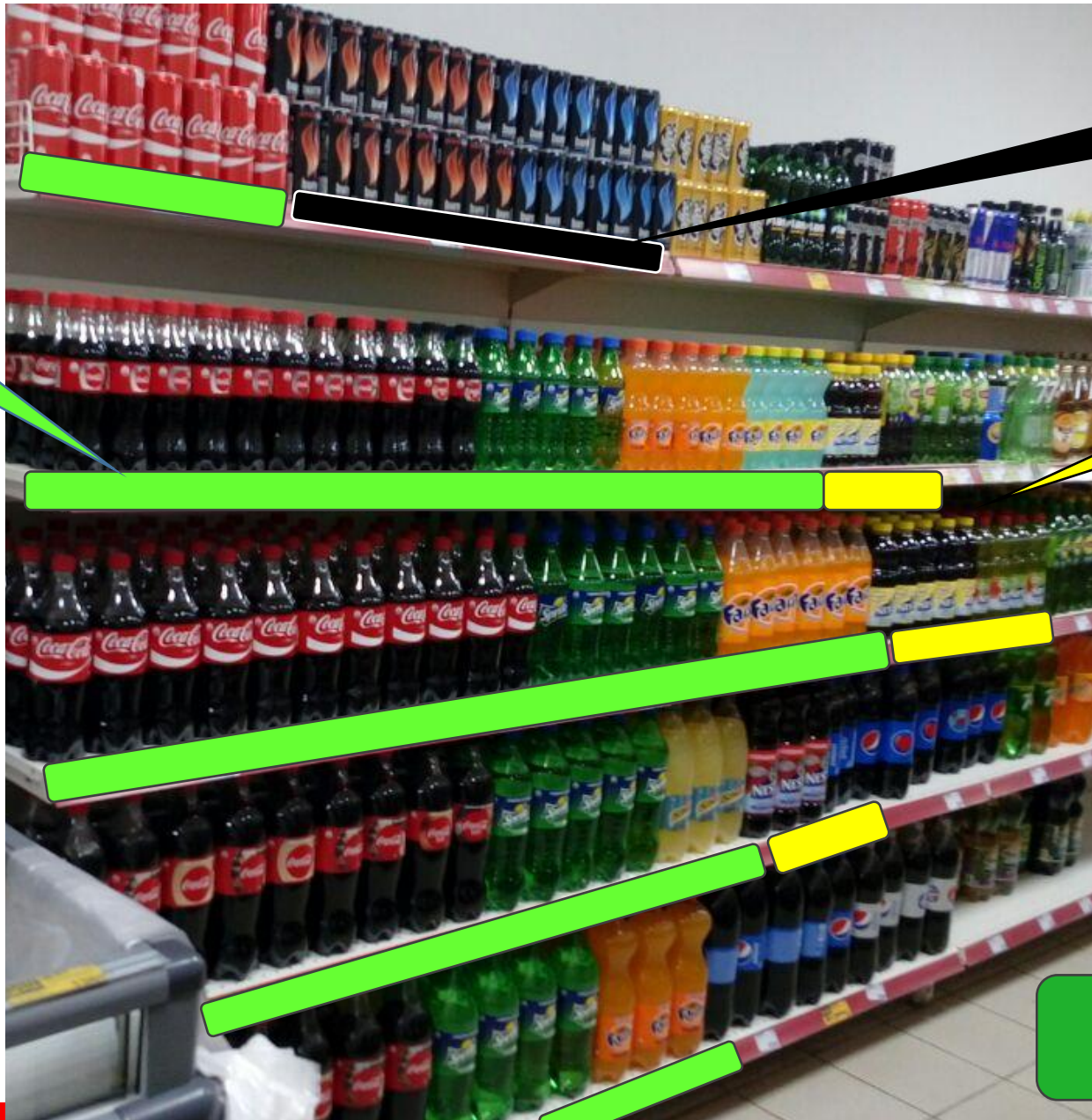


SSD >66¢  
6%

Energy  
>15¢  
3,6%



# ДОЛЯ ПОЛИ



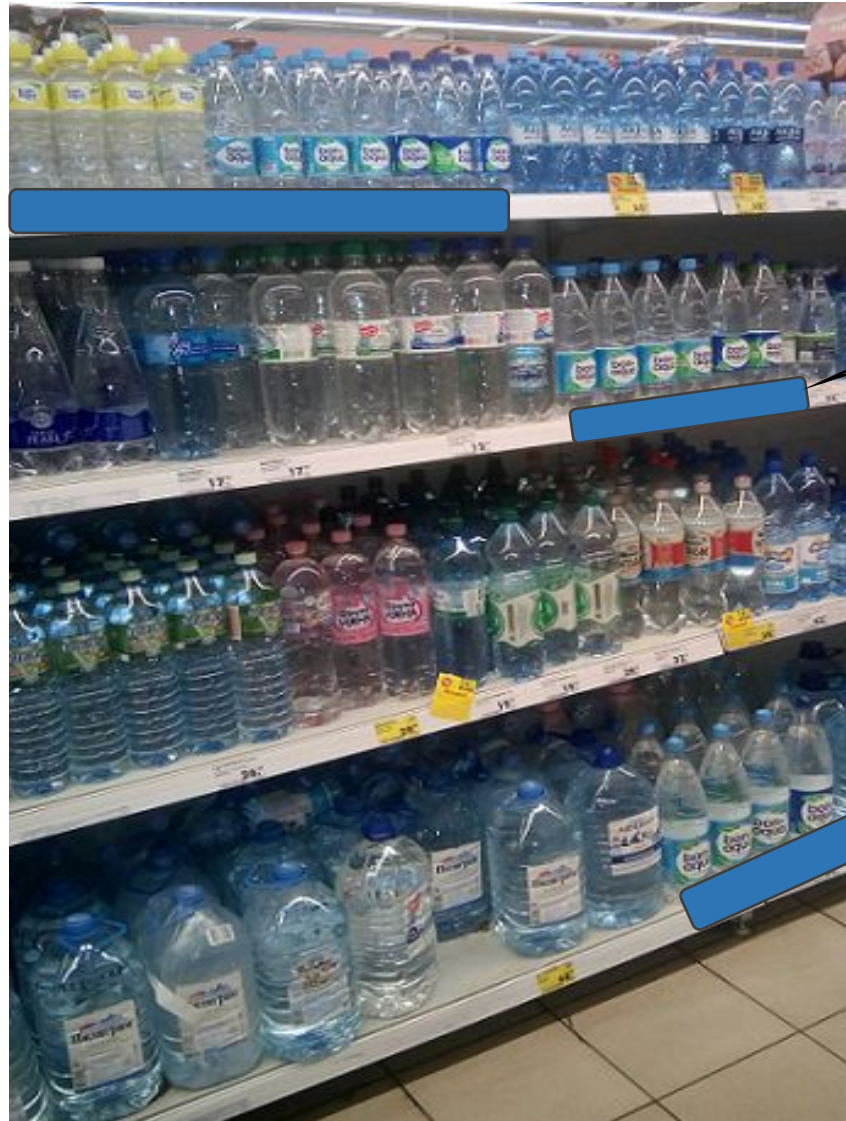
Energy  
>15ф  
3,6%

Tea >16ф  
2,4%

SSD >66ф  
6%

12%

## ДОЛЯ ПОЛКИ



Water >20ф  
2,4%



## Холодильное оборудование – 20%



Количество дверей	Тип двери	Количество фейсингов	Стандарт мерчендайзинга	ХО без чужой	Total
1	Mixed	25 (8%)	1%	1%	10%
2	Дополнительная дверь		1%		1%

	Количество	Вес	Сумма	Total
Прикассовые ХО	1-2 ХО	по 5%	10%	18%
	3-6 ХО	по 2%	8%	

## ХОЛОДИЛЬНИКИ



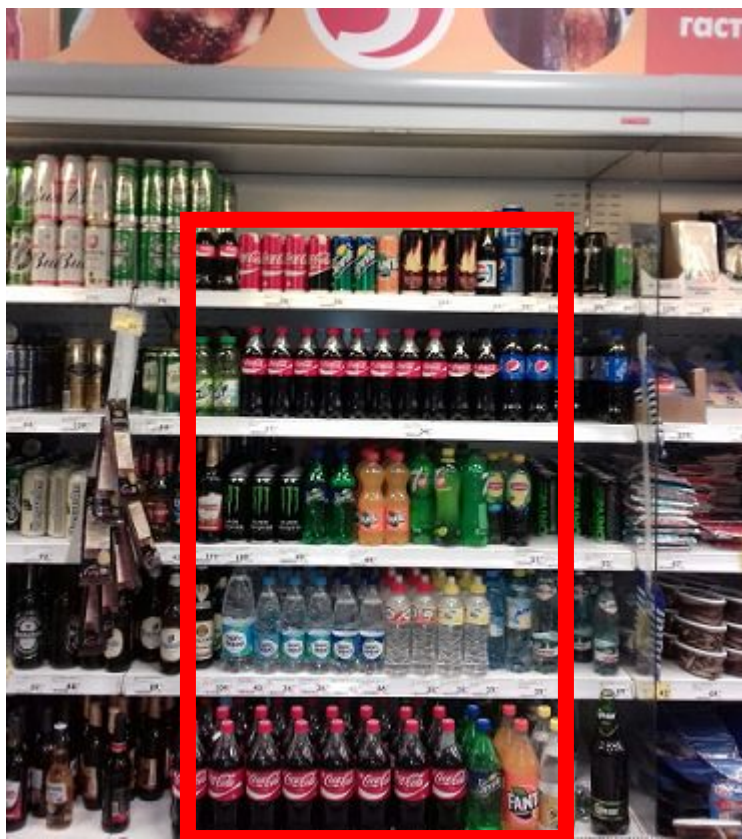
**Однодверный -8ХО %**  
**Стандарт мерчендайзинга-1%**  
**ХО без чужой продукции-1%**



**Прикассовый ХО – 5%**



## ХОЛОДИЛЬНИКИ



**Выставляя товар  
на холодную полку  
клиента,  
стараясь  
вставить блоком.  
Только в этом  
случае мы  
получаем 1% за  
ЭКСКЛЮЗИВНОСТЬ**

**Однодверный ХО – 8%**

# Дисплей – 20%

Место размещения	Приоритет	Тип оборудования	Фейсинги			Стандарт мерчендайзинга		Total	
			мин. 30%	100%	120%	Наименование	Вес		
Первая 1/3 магазина: продукты, молоко, сыр 	1-й SSD дисплей: Радуга	Полупаллет	8 (1.8%)	24 (6%)	29 (7.2%)	Coca-Cola 1.5L Sprite 1.5L	Fanta Orange 1.5L Fanta Citrus 1.5L	1%	7%
Секция фруктов\овощей 	1-й Juice дисплей	Полупаллет	11 (1.8%)	36 (6%)	44 (7.2%)	Минимум 6 SKU: Добрый 1L (Яблоко, Деревенские Яблочки, Мультифрут, Апельсин, Томат, Персик-Яблоко); Pulpy 0.9L (Апельсин)		1%	7%
Мясо \ Кулинария \ Замороженная еда 	2-й SSD дисплей: Соке	Полупаллет / Стойка	8 (1.5%)	24 (5%)	29 (6%)	Coca-Cola 1.5L Coca-Cola Zero 1.5L		1%	6%
	Промо / дополнит. дисплей	Промо / 3+ SSD		10 (1%)					1%
		Промо / 2+ Juice		10 (1%)					1%
		Промо / 1+ NCB		10 (1%)					1%
		Промо / 1+ Energy		10 (1%)					1%



## ДОПОЛНИТЕЛЬНЫЕ МЕСТА ПРОДАЖ



*Радуга Европаллет –  
7,2%(>29 фейсов)*



*Juice европаллет –  
7,2%(>44%)*

## ДОПОЛНИТЕЛЬНЫЕ МЕСТА ПРОДАЖ



*Соке Европаллет –  
7,2%(>29 фейсов)*



0%

0%

1% >10  
фейсов



## ДОПОЛНИТЕЛЬНЫЕ МЕСТА ПРОДАЖ



**Радуга  
минипаллет**



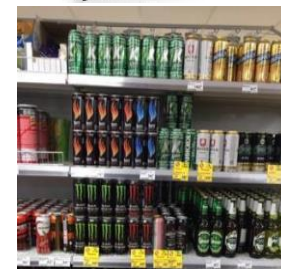
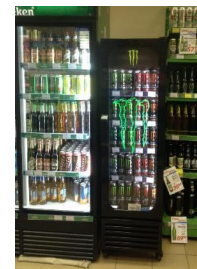
**Juice  
минипаллет**



**Соке  
минипаллет**

# Активации – 5%

Тип активации	Критерий	Вес
Активация SSD с едой	Размещение продукции в секции кулинарии на оборудовании клиента – мин 6 фейсингов 0.5л/ 1л или Размещение продукции на дисплее SSD (стандарт SSD Радуга 1л) в непосредственной близости к кулинарии (не > 1.5м от секции кулинария) или Размещение продукции в холодильнике компании (регулярный стандарт), либо в хо клиента (мин 6 фейсингов) в непосредственной близости к кулинарии, не > 0.5м от секции кулинария	1.0%
Активация SSD с хлебом	Размещение продукции в хлебной секции в соседстве с хлебо-булочными изделиями путем размещения обвесов SSD, мин. 6 банок/бутылок или Размещение продукции на дисплее SSD (стандарт SSD Радуга 1л) рядом с хлебной секцией или Размещение продукции в холодильнике компании (регулярный стандарт) либо в ХО клиента (мин 6 фейсингов), на расстоянии не > 0.5м от хлебной секции	1.0%
Активация MIXABILITY	Размещение продукта в секции премиального алкоголя на стеллажах клиента не менее 6 фейсингов или Размещение продукции (идеально Coca-Cola + Jack Daniel's, Schweppes + Finlandia, Rich + Finlandia) на дисплее в секции алкоголя как доп.место продаж	1.0%
Активация Секции пиво	В обвесе на полке с пивом не менее 10 фейсингов или дисплей гравитация или Выкладка в секции пива не менее 10 фейсингов или ХО Burn / Black Monster в секции пива или ХО Burn/ Black Monster около хо с пивом	1.0%





## АКТИВАЦИЯ



*Активация SSD с едой  
-1%*



*Ошибка 5го  
уровня*

# Нулевые аудиты



<b>Total</b>						2
3810016057 ООО АГРОТОРГ	29/08/2016	MM38AX404	9561388	4. Monster Гра...	Wrong scene type	
3810016057 ООО АГРОТОРГ	29/08/2016	MM38AX404	9561420	3. Вурн Гравит...	Wrong scene type	





**Total**

3801135281 ООО АГРОТОРГ  
 3801135281 ООО АГРОТОРГ  
 3801135281 ООО АГРОТОРГ

06/09/2016  
 05/09/2016  
 03/09/2016

MM38AX201  
 MM38AX201  
 MM38AX201

9801094  
 9748911  
 9739323

XO: 2 дверны... scene type  
 XO: 2 дверны... scene type  
 XO: 2 дверны... scene type

https://traxus.s3.a... traxus.s3.amazonaws...



**Total**

3801103409	000 ΑΓΡΟΤΟΡΓ	01/09/2016	MM38AX204	9682318	5. Energy друг...	One object in multiple scenes
3801103409	000 ΑΓΡΟΤΟΡΓ	01/09/2016	MM38AX204	9682319	3. Προμο Wat...	One object in multiple scenes
3801103409	000 ΑΓΡΟΤΟΡΓ	01/09/2016	MM38AX204	9682320	1. Προμο SSD...	One object in multiple scenes
3801103409	000 ΑΓΡΟΤΟΡΓ	01/09/2016	MM38AX204	9682321	8. 2+ Water [0...	One object in multiple scenes






**Total**

3801103409 000 АГРОТОРГ	01/09/2016	MM38AX204	9682318
3801103409 000 АГРОТОРГ	01/09/2016	MM38AX204	9682319
3801103409 000 АГРОТОРГ	01/09/2016	MM38AX204	9682320
3801103409 000 АГРОТОРГ	01/09/2016	MM38AX204	9682321

5. Energy друг...	One object in multiple scenes
3. Промо Wat...	One object in multiple scenes
1. Промо SSD...	One object in multiple scenes
8. 2+ Water [0...	One object in multiple scenes



Browser address bar: <https://traxus.s3.amazonaws.com>



Total					3
3801154450	000 ΑΓΡΟΤΟΡΓ	01/09/2016	MM38AX307	9696405	3. Προμο Wat... Wrong scene type
3801154450	000 ΑΓΡΟΤΟΡΓ	01/09/2016	MM38AX307	9696435	2. Προμο Juic... Wrong scene type
3801154450	000 ΑΓΡΟΤΟΡΓ	01/09/2016	MM38AX307	9696501	5. Energy δρυ... Wrong scene type

# ***Вопросы***



***ВСЕ В НАШИХ РУКАХ!!!***

