

**Сочинение –
повествование
по картине В.М.
Васнецова**

**« Иван-царевич
на Сером
Волке»**

Великий
русский
художник

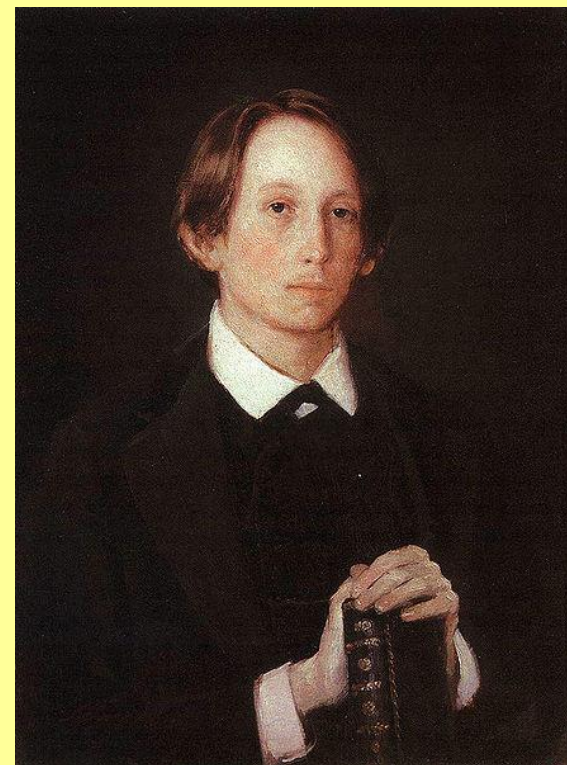
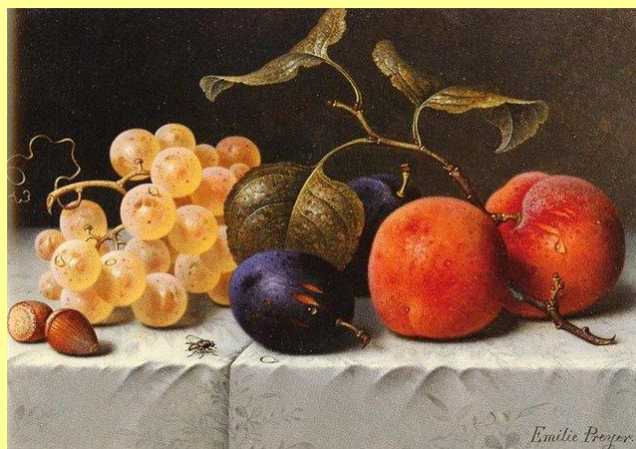
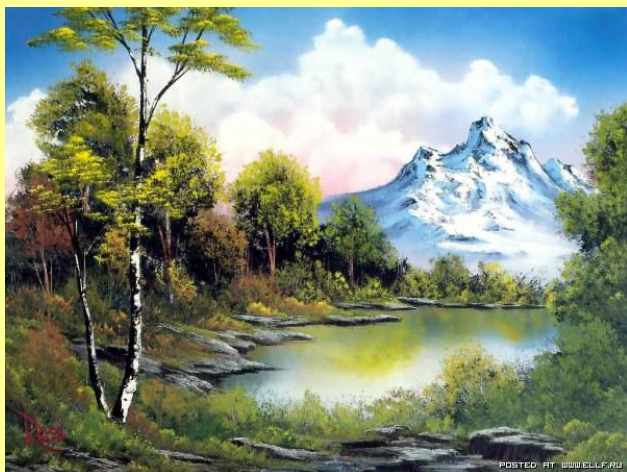
*Виктор
Михайлович
Васнецов*



Дом-музей Васнецова В.М.



Жанры живописи



Натюрморт

Портрет

Пейзаж

***Васнецов
Аполлинарий
Михайлович***



«Иван-царевич на Сером Волке»



План:

1. Художник - сказочник.
2. Главные герои картины, их облик, мысли, чувства.
3. Тайны волшебного леса.
4. Вера в счастливый конец.

Елена Прекрасная

Иван-царевич

Волк

Лес

Цветущая яблонька



Елена Прекрасная

Русская красавица,
развеваются на ветру,
светло-голубое шелковое
платье, жемчужные бусы,
сафьяновые сапожки,
шапочка, украшенная
драгоценными камнями,
обессилена, покорно
сложила руки, задумчивый
взгляд, доверилась царевичу



Иван- царевич



Крепко и бережно обнимает, дорогой парчовый кафтан, черные перчатки, красные сапоги, большие глаза, тревожно всматриваются, меч за спиной



Серый ВОЛК



Волшебный помощник, несется что есть духу, уши прижаты, человеческие глаза, взгляд лукавый и преданный, сильные лапы

Скачка: быстрая, стремительная.



Лес



Старый и мрачный лес, деревья, поросшие мхом, корявые темные ветви, символизирует злые силы, расступается





Цветущая яблоня, кувшинки

Красивые белые кувшинки,
нежно-розовые цветы старой
яблони, символ, победа
добра, счастливый конец

