

# Сочинение

по репродукции картины  
В.М. Васнецова «Снегурочка»



## Прочитайте текст.

Надел старик шапку, вышли они на огород и принялись дочку из снега лепить. Скатали они снежный ком, ручки, ножки приладили, сверху снежную голову приставили. Вылепил старик носик, рот, подбородок. Глядь - а у Снегурочки губы порозовели, глазки открылись; смотрит она на стариков и улыбается.

- Из какой сказки эти строки? *Из русской народной сказки «Снегурочка»*



Сегодня на уроке мы будем писать сочинение по картине В.М Васнецова «Снегурочка»



# Виктор Михайлович Васнецов (1848-1926)



- великий русский живописец. Виктор Васнецов родился 15 мая 1848 года в Вятском крае в многодетной семье священника. Детство его прошло в глухой деревне Рябово. Первые уроки рисования ему давал отец. Он и пробудил у мальчика тягу к изобразительному искусству.

**Давайте рассмотрим его произведения живописи.**





**«Три богатыря»**



**«Иван Царевич  
на сером волке»**



**«Алёнушка»**



**«Ковёр-самолёт»**





## «Царевна-лягушка»

## «Три царевны Тёмного царства»





# Эскизы декораций В.М.Васнецова к пьесе А.Н.Островского «Снегурочка»



Снегурочка





«Снегурочка»  
1899 г.  
Государственная  
Третьяковская галерея  
г. Москва





# Толковый словарь С. И. Ожегова

**ПАРЧА** - плотная

узорчатая шелковая ткань с  
переплетающимися золотыми,  
серебряными нитями. *Прил.*  
*парчовый, -ая, -ое.*



Сколько частей должно быть в сочинении?



## План.

1. Вступление.
2. Описание картины.
3. Мое отношение к картине.



Помни! Каждую часть пишем с красной строки.

Открой тетрадь, отступи 2 строчки вниз, подпиши число.

Сочинение по картине В.М. Васнецова «Снегурочка».



# 1. Вступление (2 предложения).

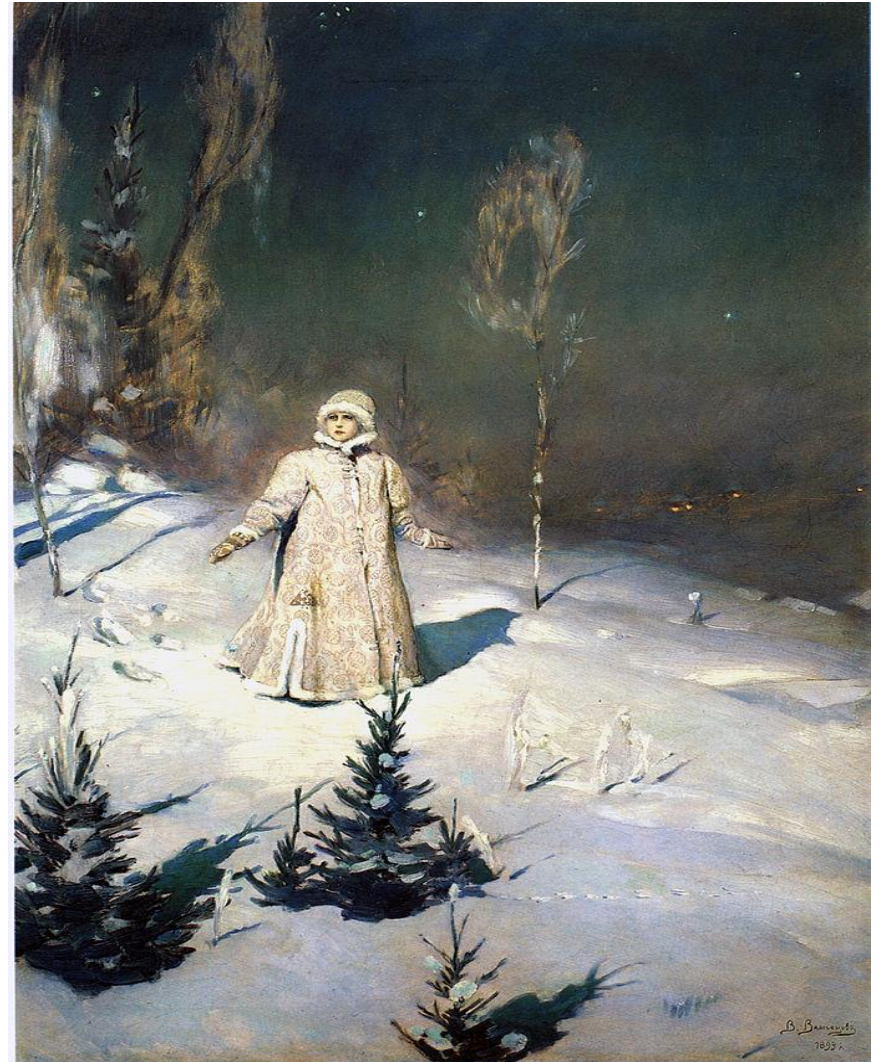
Начинаем свое сочинение со слов:

*Передо мной картина ...*

Что изображено на картине

В. М Васнецова «Снегурочка»?

Опорные слова: Снегурочка,  
зимний лес



## 2. Основная часть. Описание картины.

Как художник изобразил лес, природу?

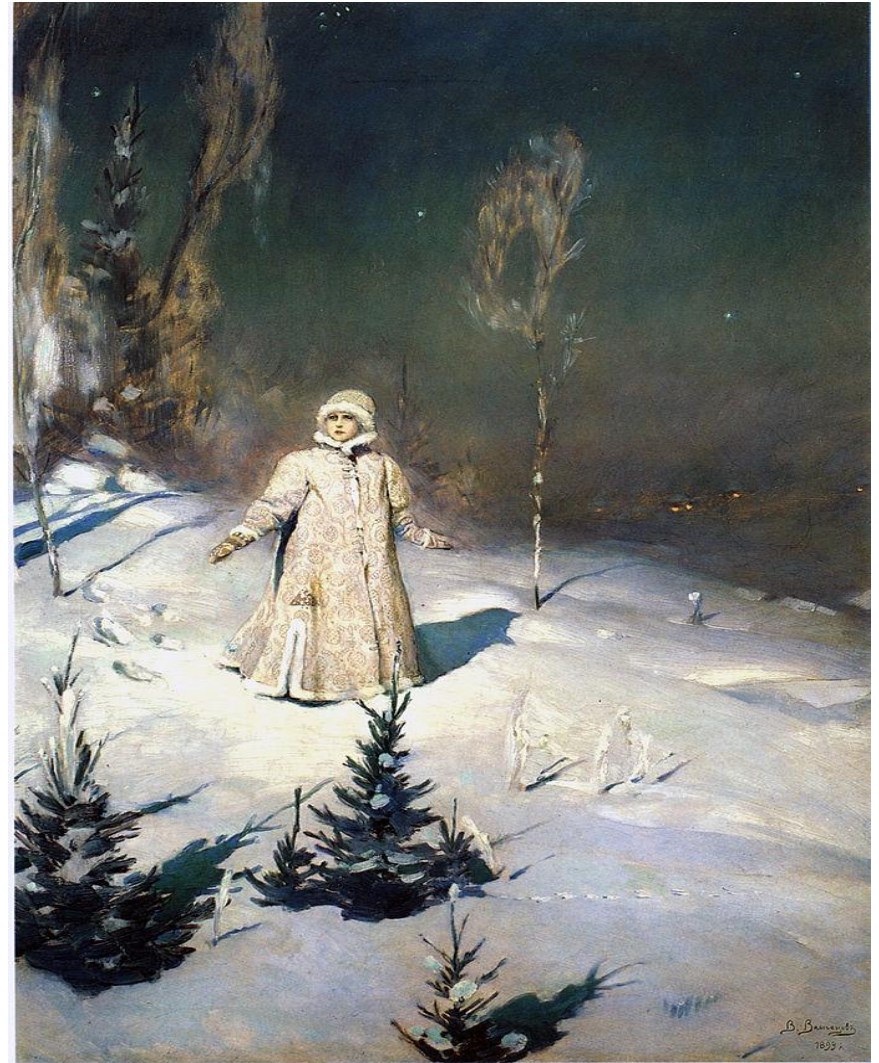
Опорные слова: тёмный лес, ночь, алмазные звёзды, лунный свет, поляна, сияющий голубоватый цвет, яркие тени.

Кто изображен на переднем плане?

Во что одета девушка?

Какая Снегурочка?

Опорные слова: девушка, красивый наряд, жемчужно-серебристый цвет, парчовая шубка, шапочка с меховой опушкой, тёплые варежки.





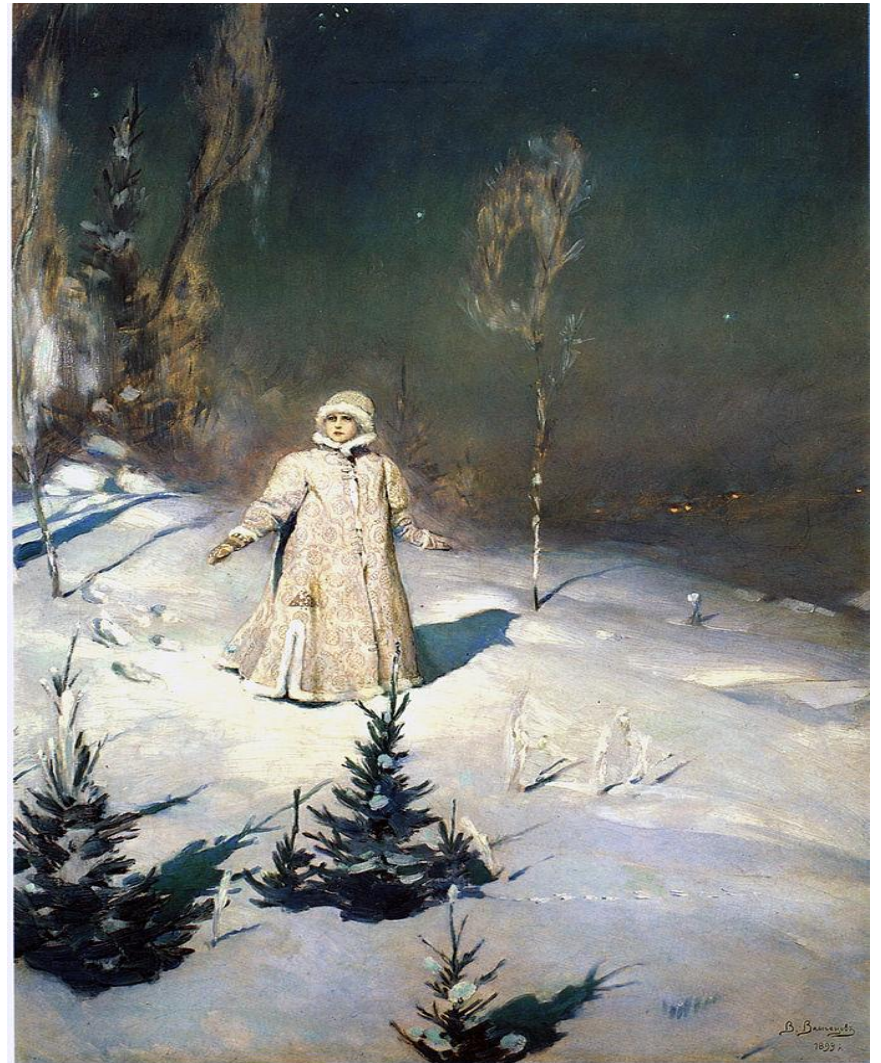
## 2. Основная часть. Описание картины.

Где стоит Снегурочка? Что изобразил художник на заднем плане?

Опорные слова: в сумраке леса, пушистые ёлочки, тонкая берёзка, вдали, огоньки-светлячки деревеньки.

Как чувствует себя Снегурочка?

Опорные слова: Страшно, одиноко.



### 3. Заключение.

Понравилась ли тебе картина? Чем?

Опорные слова: волшебная,  
загадочная, чудо, тайна.





# Толковый словарь С. И. Ожегова

**ПАРЧА** - плотная  
узорчатая шелковая ткань с  
переплетающимися золотыми,  
серебряными нитями. *Прил.*  
*парчовый, -ая, -ое.*





**Спасибо за урок**

