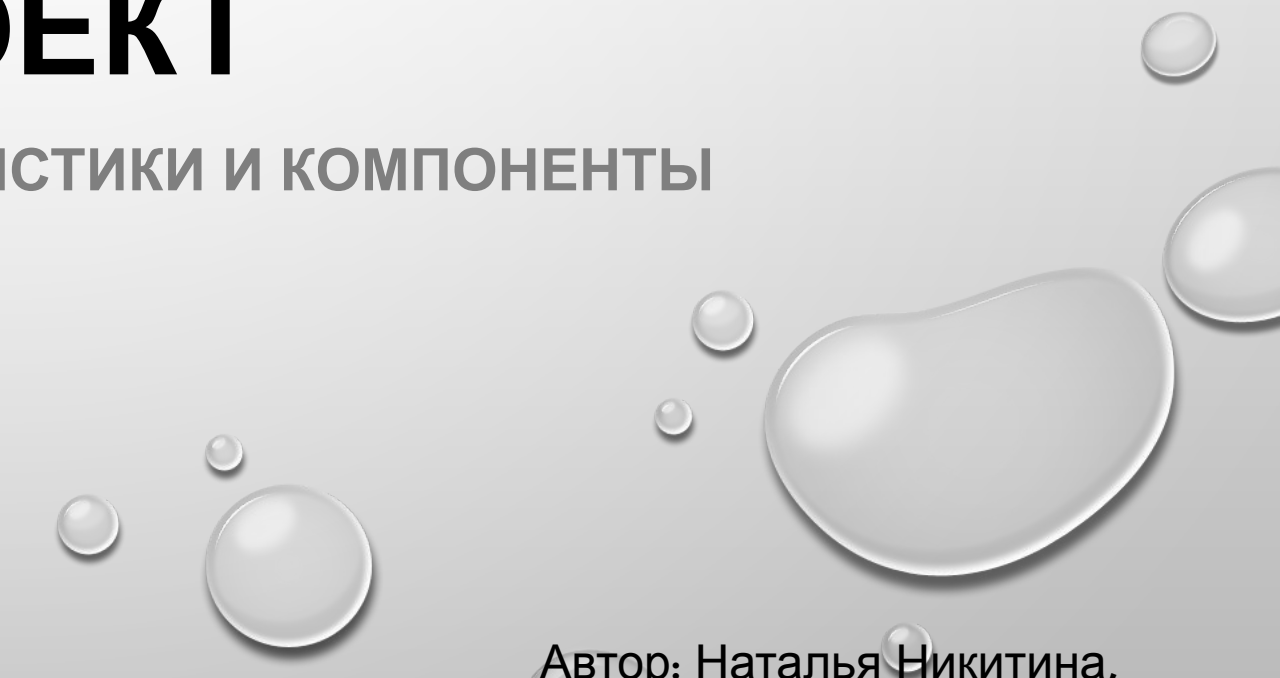




ЕВМ

ПРОЕКТ

ОСНОВНЫЕ ХАРАКТЕРИСТИКИ И КОМПОНЕНТЫ



Автор: Наталья Никитина,
2017

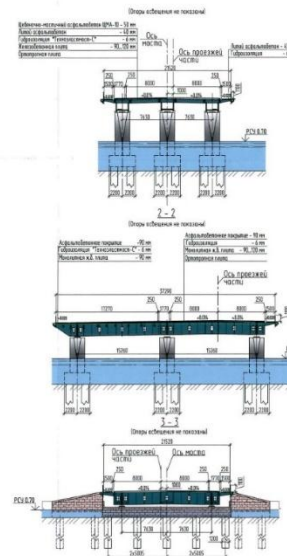
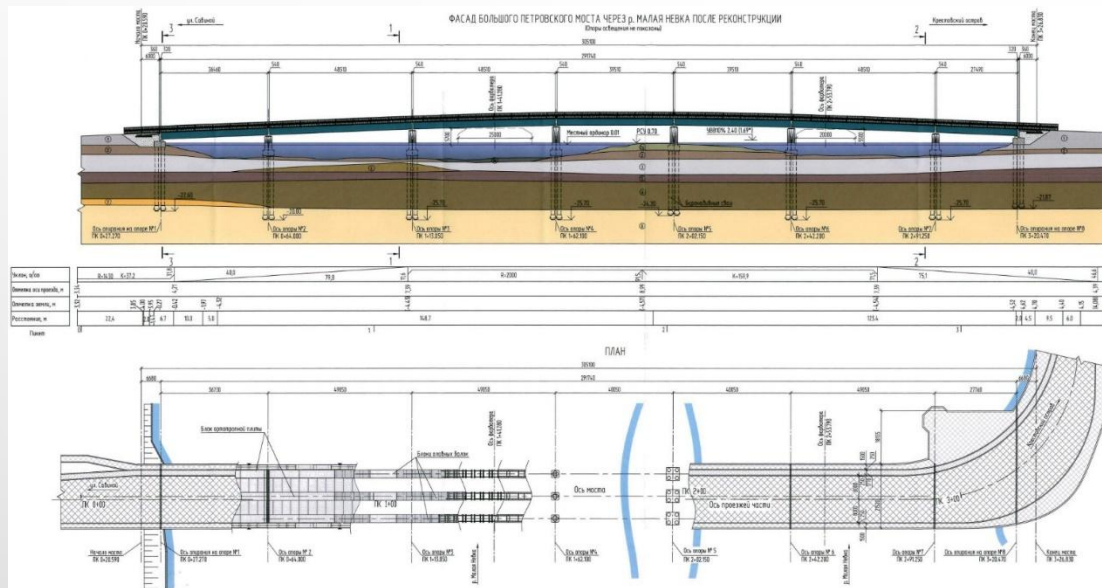
ВИДЫ ПРОЕКТОВ

- **ИННОВАЦИОННЫЕ** – ПРЕДЛАГАЮТ ВНЕДРЕНИЕ НЕ ИСПОЛЬЗОВАВШИХСЯ РАНЕЕ ПОДХОДОВ/ПРОДУКТОВ/УСЛУГ/ТЕХНОЛОГИЙ
- **ПИЛОТНЫЕ** – НАПРАВЛЕННЫ НА АПРОБАЦИЮ ГИПОТЕЗЫ
- **МОДЕРНИЗАЦИОННЫЕ** – РАБОТАЮТ С УЛУЧШЕНИЕМ УЖЕ ДЕЙСТВУЮЩИХ СИСТЕМ/ТЕХНОЛОГИЙ/ПРОДУКТОВ/УСЛУГ
- **ТЕКУЩИЕ** – ПРЕДПОЛАГАЮТ ИСПОЛНЕНИЕ ОЧЕРЕДНОГО ЭТАПА УЖЕ ДЕЙСТВУЮЩЕГО ПРОЕКТА/ПРОГРАММЫ
- **ТРАНСЛЯЦИОННЫЕ** – НАПРАВЛЕННЫ НА ТРАНСЛЯЦИЮ ПРОДУКТА/УСЛУГИ/ТЕХНОЛОГИИ К НОВОЙ ЦЕЛЕВОЙ АУДИТОРИИ ИЛИ ТЕРРИТОРИИ

КАКОЙ ВИД ПРОЕКТА?

- УСТАНОВКА НОВОГО ТИПА ПЕЧЕЙ В СТУДЕНЧЕСКОЙ СТОЛОВОЙ
- РАЗРАБОТКА СИСТЕМЫ КОНТРОЛЯ ЗА ОБЪЕКТИВНОСТЬЮ ВЫСТАВЛЕНИЯ ОЦЕНОК УЧИТЕЛЯМИ
- ДОРАБОТКА ДЕЙСТВУЮЩЕГО МОБИЛЬНОГО ПРИЛОЖЕНИЯ
- ПРОВЕДЕНИЕ ЕЖЕГОДНОЙ АКЦИИ ПО ПРОПАГАНДЕ ЗДОРОВОГО ОБРАЗА ЖИЗНИ
- ПРОВЕДЕНИЕ СЕРИИ ЗАНЯТИЙ ПО ЭКОНОМИЧЕСКОЙ ГРАМОТНОСТИ С ДЕТЬМИ ПО МАТЕРИАЛАМ JUNIOR ACHIEVEMENTS

КАК ВЫГЛЯДИТ ПРОЕКТ?



Объемы основных работ				
Контрактант	Материал	Ед. изм.	Кол-во	
Промышленные стержни				
Исправление геометрии стержня #12 по длине (20 м × 12 м)	Бетон В15 F300 W12	куб.м	10768	
Исправление геометрии и 3-х деформаций в опорной зоне стержня	Бетон В15 F300 W12	куб.м	497	
Исправление геометрии и 3-х деформаций стержня	Бетон В15 F300 W12	куб.м	412	
Крышные стержни				
Исправление геометрии стержня #12 по длине (20 м × 12 м)	Бетон В15 F300 W12	куб.м	30779	
Скрытие геометрии и 3-х деформаций стержня	Бетон В15 F300 W12	куб.м	412	
Облицовка стержней на высоте 10 м	Грунт (проект) по ГОСТ 9176-98	куб.м	61	
Плиточные стержни и плиты на опорах				
Нанесение и профилирование облицовки плиточными стержнями	Бетон В15 F300 W12	куб.м	924	
Нанесение и профилирование облицовки плиточными стержнями	Бетон В15 F300 W12	куб.м	91	
Нанесение облицовки плиточными стержнями	Бетон В15 F300 W12	куб.м	51	
Нанесение облицовки плиточными стержнями	Бетон В15 F300 W12	куб.м	51	
Нанесение облицовки плиточными стержнями	Бетон В15 F300 W12	куб.м	171	
Нанесение облицовки плиточными стержнями	Бетон В15 F300 W12	куб.м	43	
Нанесение облицовки плиточными стержнями	Бетон В15 F300 W12	куб.м	15	
Нанесение облицовки плиточными стержнями	Бетон В15 F300 W12	куб.м	24	
Нанесение облицовки плиточными стержнями	Бетон В15 F300 W12	куб.м	12	
Нанесение облицовки плиточными стержнями	Бетон В15 F300 W12	куб.м	148	
Нанесение облицовки плиточными стержнями				
Исправление геометрии стержня #12 по длине (20 м × 12 м)	Бетон В15 F300 W12	куб.м	178	
Исправление геометрии стержня #12 по длине (20 м × 12 м)	Бетон В15 F300 W12	куб.м	30	
Исправление геометрии стержня #12 по длине (20 м × 12 м)	Бетон В15 F300 W12	куб.м	49	
Исправление геометрии стержня #12 по длине (20 м × 12 м)	Бетон В15 F300 W12	куб.м	518	
Исправление геометрии стержня #12 по длине (20 м × 12 м)	Бетон В15 F300 W12	куб.м	4761	
Исправление геометрии стержня #12 по длине (20 м × 12 м)	Бетон В15 F300 W12	куб.м	121	



Ситуация сегодня



Ситуация завтра

ОСНОВНЫЕ СОСТАВЛЯЮЩИЕ ПРОЕКТА

- ПРОБЛЕМА, С КОТОРОЙ РАБОТАЕТ ПРОЕКТ
- ЦЕЛИ И ЗАДАЧИ
- СТРАТЕГИЯ РЕАЛИЗАЦИИ
- ПЛАН ДЕЙСТВИЙ
- РЕСУРСНАЯ КАРТА
- ДЕТАЛИЗАЦИЯ РЕЗУЛЬТАТОВ
- КАРТА РИСКОВ

ЧТО НУЖНО ПОМНИТЬ ПРИ РАЗРАБОТКЕ ПРОБЛЕМЫ?

- ✓ ПРОБЛЕМА ФОРМУЛИРУЕТСЯ В «АКТИВНОМ ЗАЛОГЕ»! ОТСУТСТВИЕ ГОРЯЧЕЙ ВОДЫ – ЭТО ПРОСТО ФАКТ! НЕВОЗМОЖНОСТЬ ПОМЫТЬСЯ – ВОТ ЭТО ПРОБЛЕМА
- ✓ ПРОБЛЕМА ВСЕГДА ЯВЛЯЕТСЯ ЧЬЕЙ-ТО
- ✓ ПРОБЛЕМА ЯВЛЯЕТСЯ РАЗРЕШИМОЙ

ЧТО НУЖНО ПОМНИТЬ ПРИ РАЗРАБОТКЕ ЦЕЛЕЙ И ЗАДАЧ?

- ✓ ЦЕЛИ ДОЛЖНЫ БЫТЬ КОНКРЕТНЫМИ, ИЗМЕРИМЫМИ И ДОСТИЖИМЫМИ
- ✓ ДОЛЖНО БЫТЬ ЧЁТКО ВИДНО, ЧТО ДОСТИЖЕНИЕ ЦЕЛИ ПРИВЕДЁТ К РЕШЕНИЮ ПРОБЛЕМЫ
- ✓ ЗАДАЧИ СТАВЯТСЯ ТАКИМ ОБРАЗОМ, ЧТОБЫ РЕАЛИЗАЦИЯ ИХ КОМПЛЕКСА ПРИВОДИЛА К ДОСТИЖЕНИЮ ЦЕЛИ

ЧТО НУЖНО ПОМНИТЬ ПРИ РАЗРАБОТКЕ СТРАТЕГИИ РЕАЛИЗАЦИИ?

- ✓ ВАЖНО ОБОЗНАЧИТЬ, КАК БУДЕТ ПРИНИМАТЬСЯ ВО ВНИМАНИЕ ПРЕДЫДУЩИЙ ОПЫТ В ДАННОЙ СФЕРЕ
- ✓ НУЖНО ПОКАЗАТЬ ОСНОВНЫЕ ПОДХОДЫ К РЕАЛИЗАЦИИ ПРОЕКТА
- ✓ СЛЕДУЕТ УКАЗАТЬ НА КЛЮЧЕВЫХ СТЕЙКХОЛДЕРОВ ПРОЕКТА

ЧТО НУЖНО ПОМНИТЬ ПРИ РАЗРАБОТКЕ ПЛАНА ДЕЙСТВИЙ?

- ✓ ПЛАН ДОЛЖЕН БЫТЬ ПОЭТАПНЫМ, ПОСЛЕДОВАТЕЛЬНОСТЬ ЭТАПОВ ДОЛЖНА БЫТЬ ОЧЕВИДНА, ЗА КАЖДЫЙ ЭТАП ДОЛЖЕН БЫТЬ СВОЙ ОТВЕТСТВЕННЫЙ
- ✓ ХОРОШО ИМЕТЬ ПЛАН «Б»
- ✓ СЛЕДУЕТ ЗАЛОЖИТЬ В 1,5 РАЗА БОЛЬШЕ ВРЕМЕНИ НА ОСУЩЕСТВЛЕНИЕ ПЛАНА, ЧЕМ КАЖЕТСЯ, ЧТО

Е В М Д ЕТ НУЖНО

ЧТО НУЖНО ПОМНИТЬ ПРИ РАЗРАБОТКЕ РЕСУРСНОЙ КАРТЫ?

- ✓ ОТСУТСТВИЕ ФИНАНСОВЫХ РЕСУРСОВ НЕ МОЖЕТ ЯВЛЯТЬСЯ ОГРАНИЧЕНИЕМ РЕАЛИЗАЦИИ ПРОЕКТОВ!
- ✓ ЧЁТКО ВИДЕН СОБСТВЕННЫЙ РЕСУРСНЫЙ ВКЛАД ОРГАНИЗАТОРОВ ПРОЕКТА, И ОН ДОЛЖЕН БЫТЬ СОИЗМЕРИМ ВКЛАДАМ ДРУГИХ СТОРОН

ЕВД ДОЛЖНЫ БЫТЬ ОБОЗНАЧЕНЫ

ЧТО НУЖНО ПОМНИТЬ ПРИ ДЕТАЛИЗАЦИИ РЕЗУЛЬТАТОВ?

- ✓ РЕЗУЛЬТАТЫ ОТРАЖАЮТ РАЗНЫЕ ГРАНИ ДОСТИЖЕНИЯ ЦЕЛИ, НАПРЯМУЮ СВЯЗАНЫ С НЕЙ
- ✓ ПОКАЗЫВАЮТСЯ КАК КАЧЕСТВЕННЫЕ, ТАК И КОЛИЧЕСТВЕННЫЕ РЕЗУЛЬТАТЫ
- ✓ ВАЖНО ОБОЗНАЧИТЬ, ЧТО БУДЕТ ЯВЛЯТЬСЯ ПОКАЗАТЕЛЯМИ КАЧЕСТВА РЕЗУЛЬТАТОВ

ЧТО НУЖНО ПОМНИТЬ ПРИ РАЗРАБОТКЕ КАРТЫ РИСКОВ?

- ✓ РИСКИ – ЭТО ТО, НА ЧТО ВЫ МОЖЕТЕ ПОВЛИЯТЬ!
- ✓ К РАЗРАБОТКЕ КАРТЫ РИСКОВ АКТИВНО ПРИВЛЕКАЮТСЯ ОППОНЕНТЫ
- ✓ НА КАЖДЫЙ РИСК СЛЕДУЕТ ПРЕДЛОЖИТЬ МИНИМУМ 2 СПОСОБА ЕГО МИНИМИЗАЦИИ

ОТЛИЧИЯ ПРОЕКТА ОТ ДРУГИХ ИНИЦИАТИВ

- ПРОЕКТ ОГРАНИЧЕН ВО ВРЕМЕНИ
- КАК ПРАВИЛО, РЕАЛИЗАЦИЯ ПРОЕКТА «ВПИСЫВАЕТСЯ» В РЕАЛИЗАЦИЮ ПРОГРАММ
- ПРОЕКТ ДЕТАЛЬНО РАЗРАБОТАН СОГЛАСНО ПРЕДСТАВЛЕННОМУ ВЫШЕ ПЛАНУ
- У ПРОЕКТА ЕСТЬ КОНКРЕТНЫЕ ИСПОЛНИТЕЛИ
- ПРОЕКТ ПРИНОСИТ ИЗМЕРИМЫЕ РЕЗУЛЬТАТЫ

КРИТЕРИИ «ПРАВИЛЬНОСТИ» ПРОЕКТА

- ИДЕЯ ПРОЕКТА ПРОШЛА КОНСУЛЬТАЦИИ ВСЕХ 5-ТИ ЦЕЛЕВЫХ ГРУПП И ОСНОВЫВАЕТСЯ НА ЭКСПЕРТИЗЕ
- ПРОЕКТ ПРИНОСИТ ПОЛЬЗУ НЕ ТОЛЬКО БЕНЕФИЦИАРАМ, НО И ИСПОЛНИТЕЛЯМ
- ПРОЕКТ ДЕЙСТВИТЕЛЬНО АКТУАЛЕН
- ПРОЕКТ ПРЕДЛАГАЕТ НАИЛУЧШИЙ МЕТОД РАБОТЫ С ПРОБЛЕМОЙ
- ПРОЕКТ МОЖЕТ БЫТЬ ВОСПРОИЗВЕДЁН НА ДРУГОЙ ТЕРРИТОРИИ ИЛИ ЦЕЛЕВОЙ ГРУППЕ
- ПРОЕКТ ДОЛЖЕН БЫТЬ УСТОЙЧИВ: ДОЛЖНО БЫТЬ ПОНЯТНО, КАК ОН БУДЕТ РАЗВИВАТЬСЯ В ДАЛЬНЕЙШЕМ САМОСТОЯТЕЛЬНО ИЛИ С ВАШИМ УЧАСТИЕМ