

**Строение и работа сердца.
Круги кровообращения.**

Установите соответствие между понятиями и функциями

- 1. Лейкоцит**
- 2. Тромбоцит**
- 3. Антитело**
- 4. Фагоцитоз**
- 5. Эритроцит**

- А) Введение лечебной сыворотки**
- Б) Перенос кислорода**
- В) Защита организма**
- Г) Уничтожение микробов**
- Д) Свертывание крови**

Укажите каждому понятию соответствующие признаки



?	?	?
---	---	---



- 4-х камерное
- 2 предсердия (левое и правое)
- 2 желудочка (левое и правое)
- Клапаны (створчатые и полулунные)
- Вес около 300 г

- Артерии
- аорта
- Вены
- Капилляры

- Замкнутая
- 2 круга кровообращения:
- большой круг
- малый круг

Подставьте предложенные понятия в схему



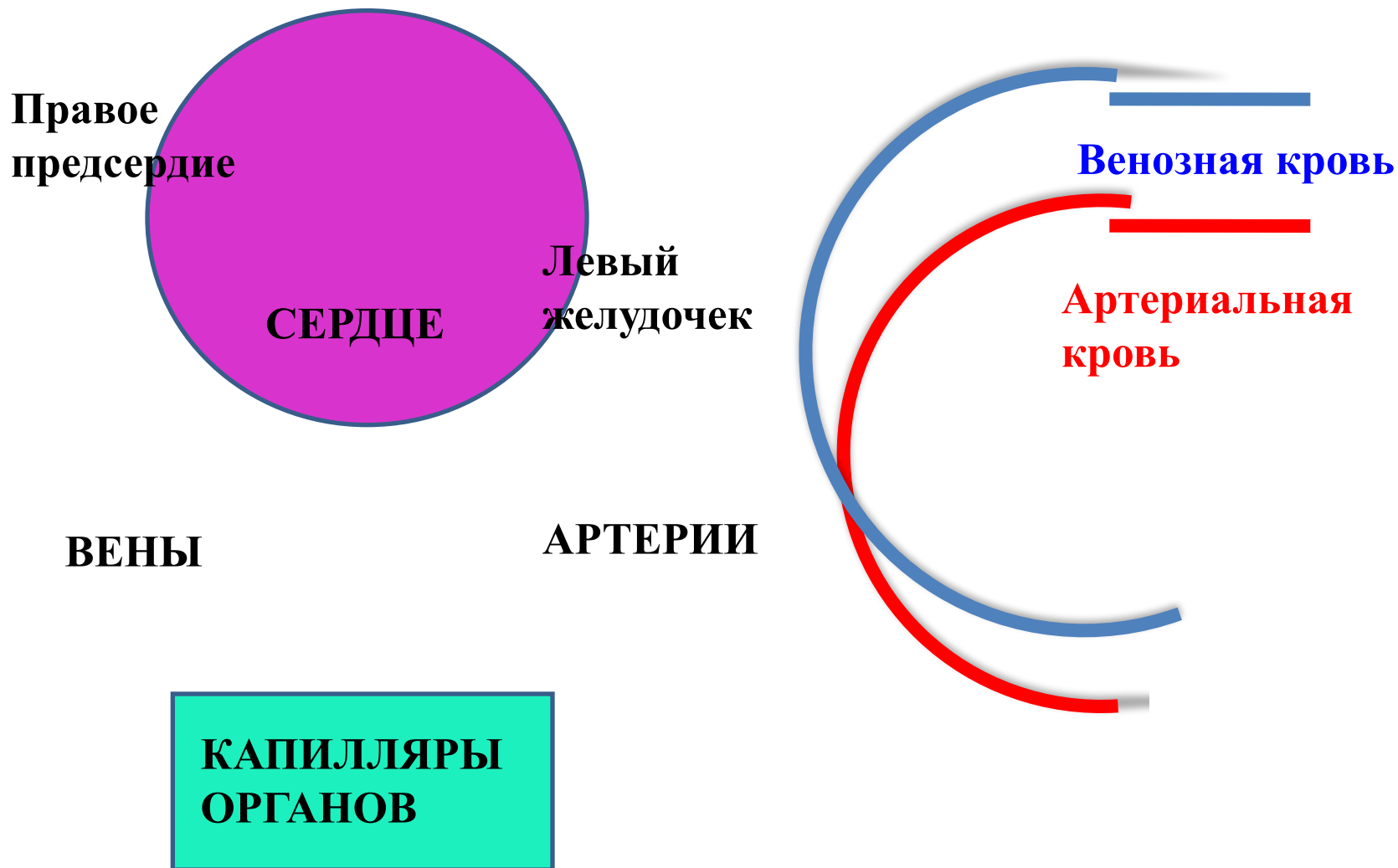
ВЕНЫ

АРТЕРИИ

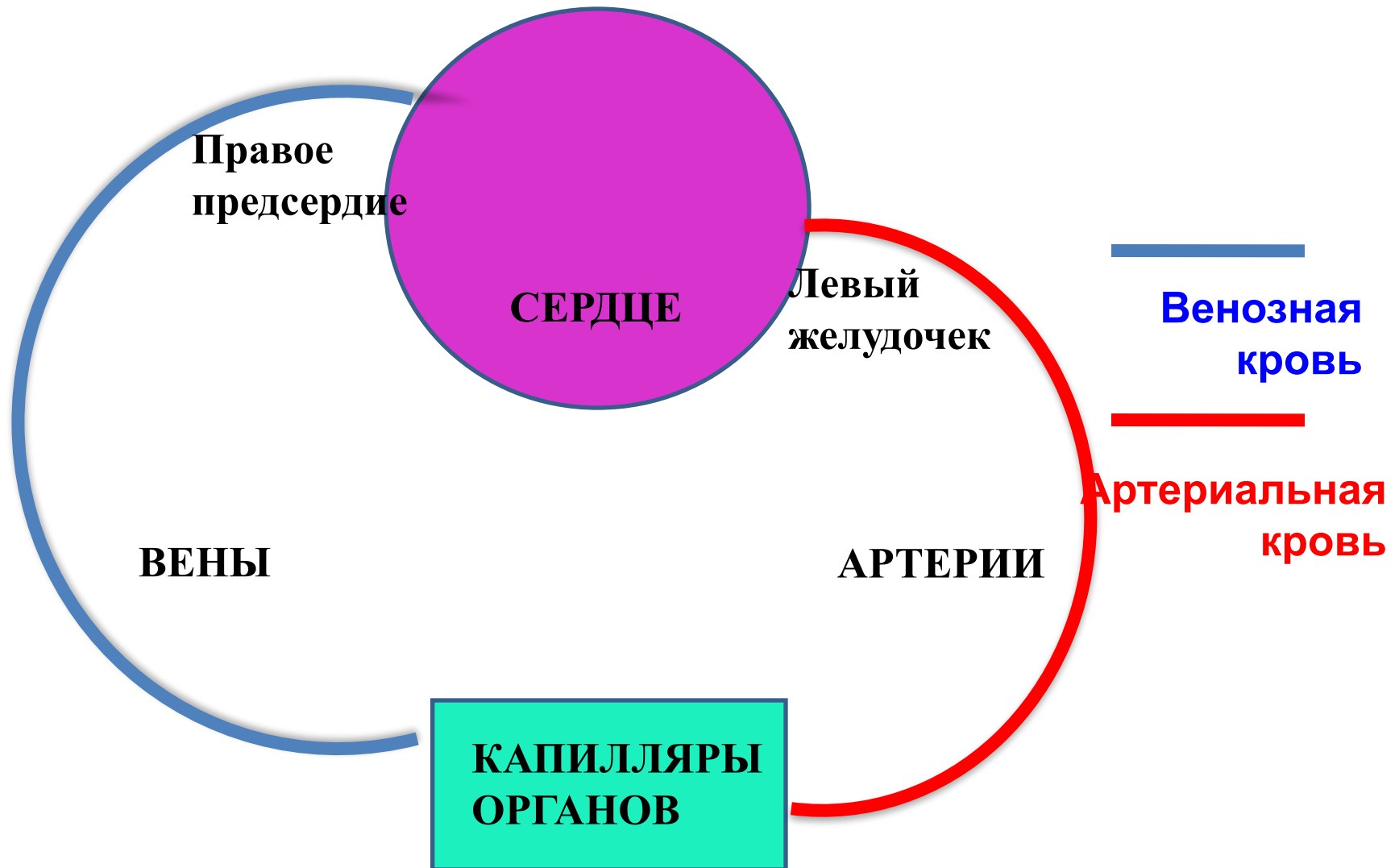
**Проверьте свои работы с ответом и
объясните предложенную схему**



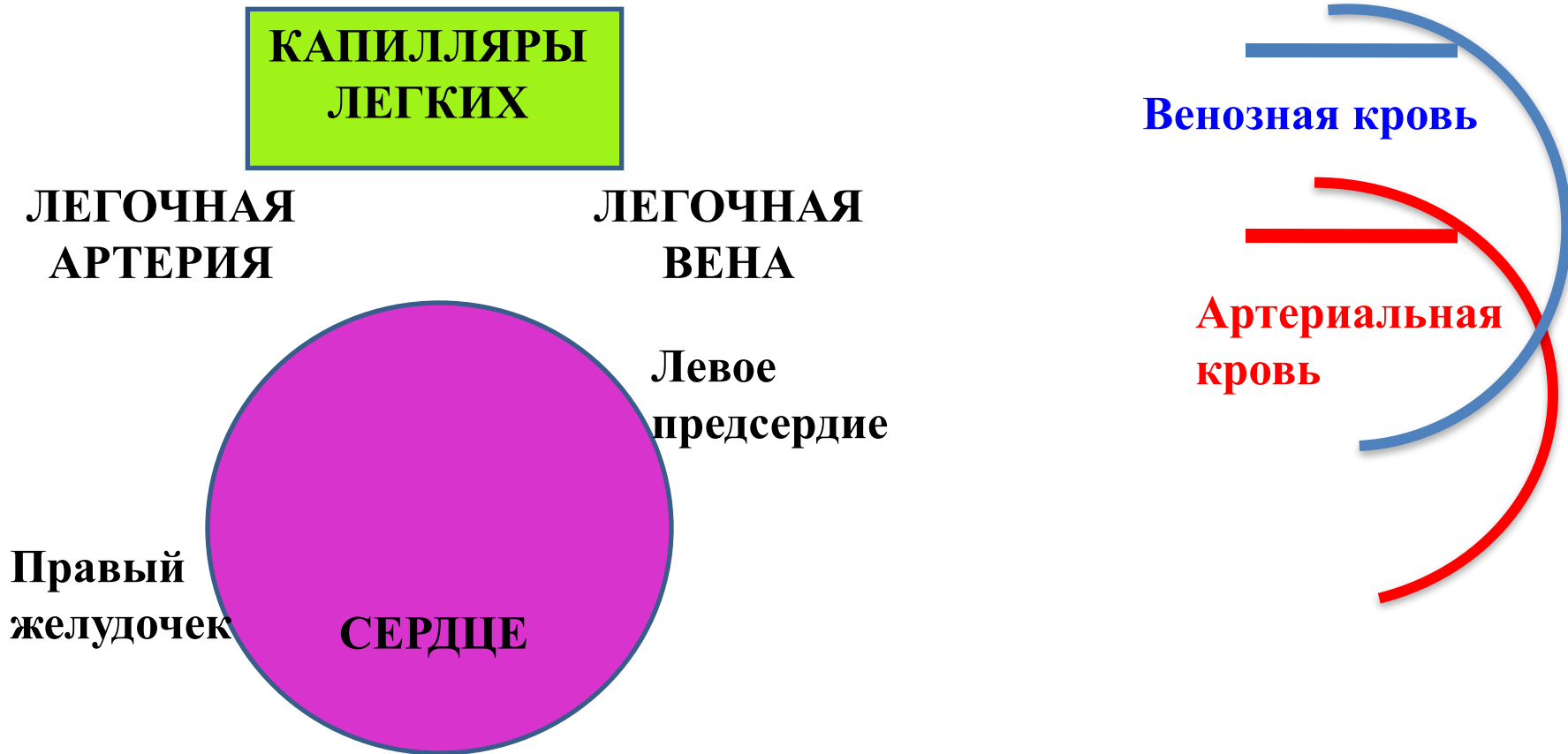
Расположите круги, согласно закономерностям движения крови по кровеносным сосудам



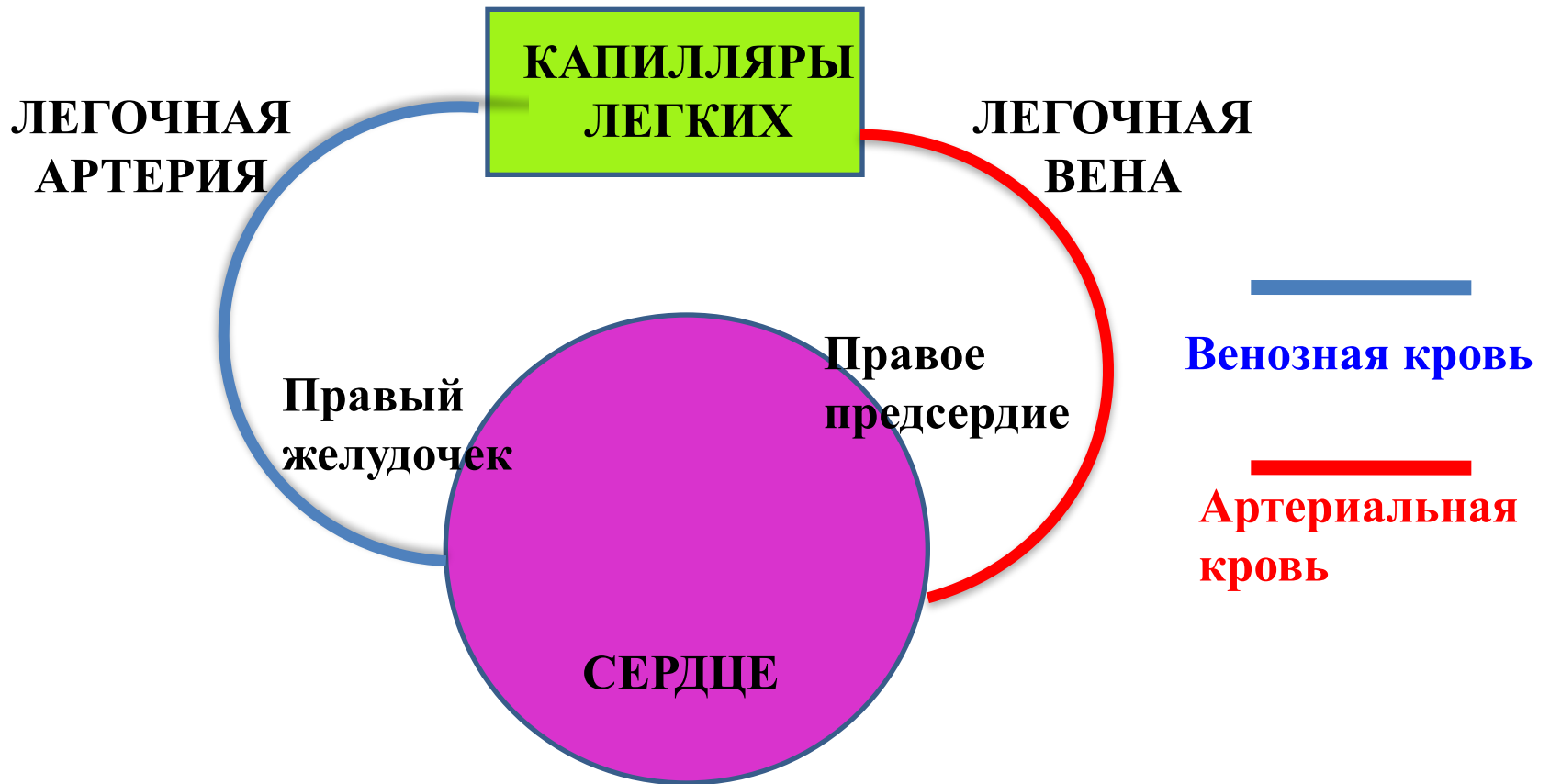
Сравните свою работу с ответом



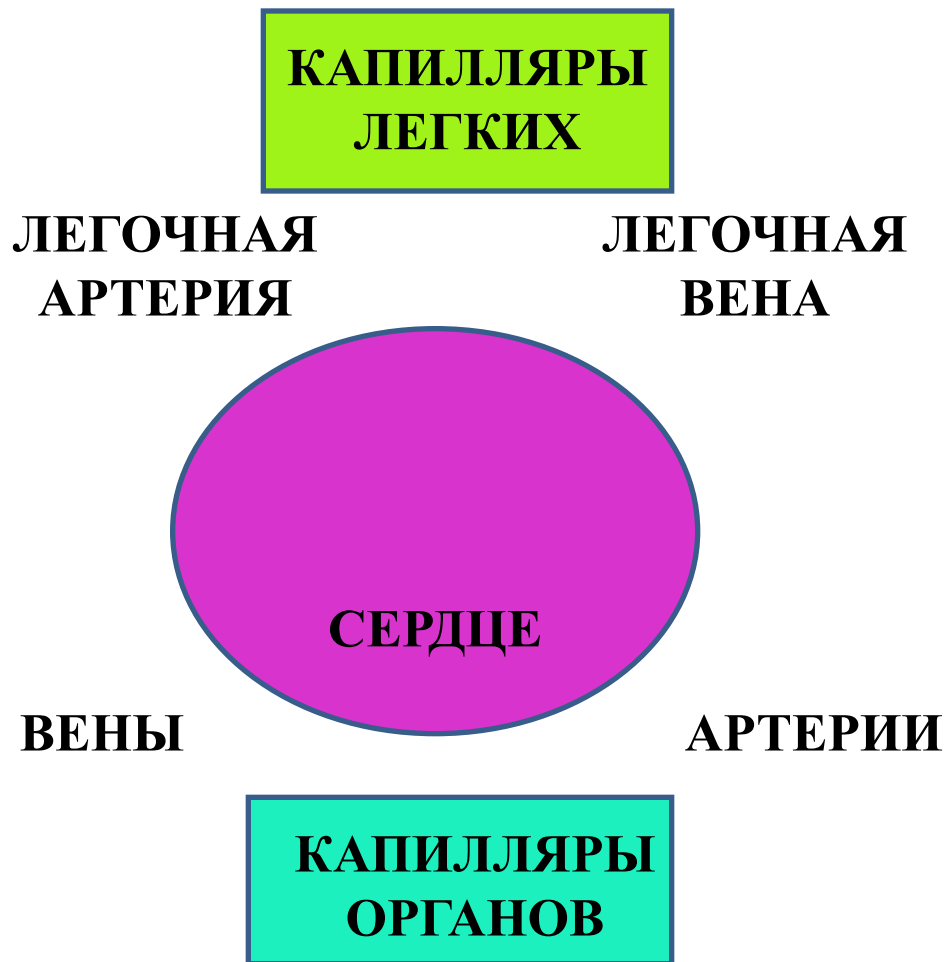
Расположите круги, согласно закономерностям движения крови по кровеносным сосудам

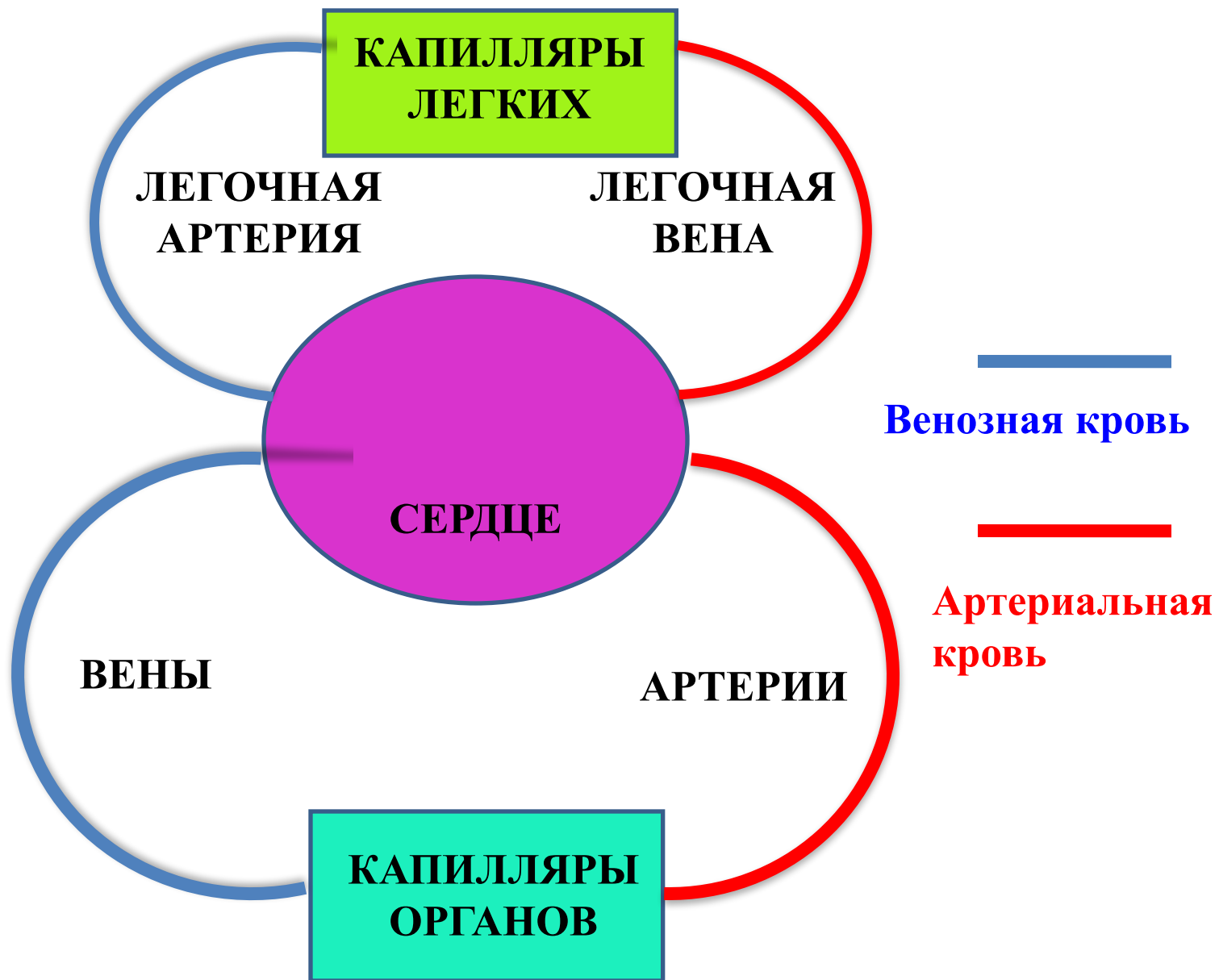


Сравните свою работу с ответом



Расположите круги, согласно закономерностям движения крови по кровеносным сосудам





Впишите недостающие слова в предложения

Большой круг кровообращения

Большой круг кровообращения начинается из левого _____.
Кровь выбрасывается в самую крупную артерию _____.
По артерии течет _____ кровь.
В _____ происходит газообмен.
_____ кровь становится _____ и по _____ возвращается к сердцу и попадает в правое _____.
Так заканчивается _____ круг кровообращения.

Малый круг кровообращения

Малый круг кровообращения начинается в правом _____.
По легочным _____ кровь движется к легким. В легких происходит _____.
Венозная кровь становится _____ кровью. По легочным _____ она движется к сердцу и поступает в _____ предсердие.
Так заканчивается _____ круг кровообращения.

Сравните свою работу с ответами

Большой круг кровообращения

Большой круг кровообращения начинается из левого **желудочка** .
Кровь выбрасывается в самую крупную артерию **аорту**.
По артерии течет **артериальная** кровь. В **капиллярах органов** происходит газообмен.
Артериальная кровь становится **венозной** и по **венам** возвращается к сердцу и попадает в правое **предсердие**. Так заканчивается **большой** круг кровообращения.

Малый круг кровообращения

Малый круг кровообращения начинается в правом **желудочке**.
По легочным **артериям** кровь движется к легким. В легких происходит **газообмен**.
Венозная кровь становится **артериальной** кровью. По легочным **венам** она движется к сердцу и поступает в **левое** предсердие.
Так заканчивается **малый** круг кровообращения.

УСТАНОВИТЕ СООТВЕТСТВИЕ между органами и находимой в ней кровью

- **Левое предсердие** • _____
- **Правое предсердие** • _____
- **Правый желудочек** • _____
- **Левый желудочек** • _____
- **Легочная артерия** • _____
- **Артерии** • _____
- **Аорта** • _____
- **Легочная вена** • _____

Сравните свою работу с ответами

- Левое предсердие
 - Правое предсердие
 - Правый желудочек
 - Левый желудочек
 - Легочная артерия
 - Артерии
 - Аорта
 - Легочная вена
- **Артериальная кровь**
 - **Венозная кровь**
 - **Венозная кровь**
 - **Артериальная кровь**
 - **Венозная кровь**
 - **Артериальная кровь**
 - **Артериальная кровь**
 - **Артериальная кровь**