

TERATOMA



- Тератома-это опухоль, растущая из клеток эмбриона. Развивается она еще до рождения человека, а ее проявления возможны в любом возрасте.
- Название опухоли происходит от греческого слова «teratos»- чудовище и «ома»-опухоль.
- Причиной развития опухоли является нарушение нормального развития тканей эмбриона. Такая аномалия приводит к тому, что опухоль содержит в себе зачатки нескольких органов, нехарактерных для данной анатомической области.
- Опухоль считается доброкачественной, однако в 1% случаев возможно ее озлокачествление с прогрессивным прорастанием в окружающие ткани.



pikabu.ru

- Причины и разновидности тератом
- Причиной развития тератом является хромосомная аномалия ее клеток. По типу аномалии различают «зрелые» и «незрелые» тератомы.
- Разница между ними заключается в степени дифференцировки тканей, составляющих опухоль: в том случае, если опухоль включает элементы нормальных, свойственных человеку тканей (мышечной, нервной, жировой, соединительной), то говорят о зрелой тератоме, если же определить тип ткани в опухоли невозможно, о речь идет о незрелой тератоме.

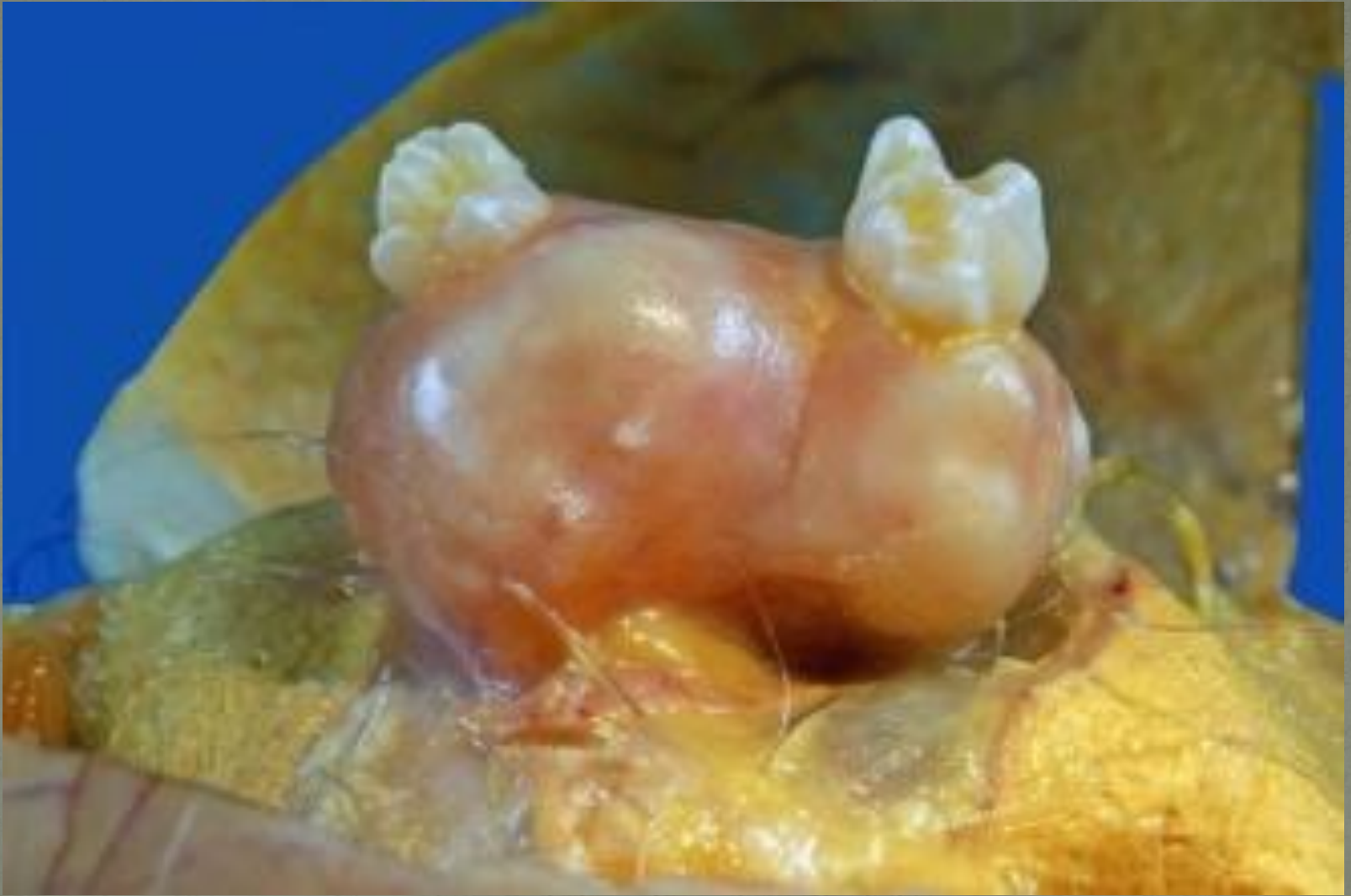


- Зрелая тератома подразделяется на солидную (без кист) и кистозную (дермоидная киста).
- Зрелая киста состоит из хорошо дифференцированных производных всех трех зародышевых листков с преобладанием эктодермальных элементов.
- Опухоль является однокамерной кистой (редко наблюдается многокамерное строение), всегда доброкачественная и лишь изредка проявляет признаки к малингизации (склонности к озлокачествлению).



Рисунок 7.12 – Многокамерная тератома в области шеи

- Тератома на разрезе напоминает мешок, содержащий мешок, содержащий густую массу, состоящую из сала и волос, а нередко встречаются и хорошо сформированные зубы. Внутренняя поверхность стенки выстлана цилиндрическим или кубическим эпителием.
- У взрослых тератомы долгое время могут быть немыми и начало их проявления обычно связано с симптомами сдавливания или смещения органа, из которого растет тератома.



- Незрелая тератома (тератобластома) относится к злокачественным новообразованиям.
- Опухоль имеет тенденцию к быстрому росту и может достигать значительным размеров.
- При микроскопическом исследовании определяется сочетание производных всех трех слоев.
- Поверхность незрелых тератом обычно пестрая, от бледно-серого до темно-бурого цвета.
- Незрелая тератома обычно располагается сбоку от органа, из которого развивается, односторонняя, почти всегда неправильной формы, неравномерно мягкой, местами плотной консистенции в зависимости от преобладающего типа тканей, больших размеров, с бугристой поверхностью, малоподвижная, чувствительная при пальпации.

УЗИ незрелой тератомы



- Крестцово-копчиковая тератома, как правило, обнаруживается с рождения, встречается и у плодов, чаще у девочек.
- Большинство тератом этой локализации доброкачественные. Они достигают иногда очень больших размеров и тогда затрудняют течение родов.
- Могут заполнять полость малого таза, не повреждая при этом кости таза.
- Так же встречаются тератомы яичников, яичек, зева, забрюшинные тератомы, внутричерепные тератомы .



- Лечение тератом всегда оперативное.
- Опухоль вырезают в максимально щадящем режиме для органа на котором она образовалась.
- Лечение е тератом в случае их прорастания в другие участки(незрелых, злокачественных тератом) сводится почти исключительно к химиотерапии.
- Выбор формы лечения и химиотерапевтических методов зависит от локализации опухоли и ее размера, вида опухоли при исследовании под микроскопом.



Презентацию выполнили:

Мавлянова М. ЛД 12-15

Гольман Я. СД 3-15

Сергеева В. ЛД 1-15