

Тема: Ревматоидный артрит

Подготовила: Келдибек.Е.З.

3031 ОМ

Проверила: Умирбаева А.И

Факторы риска заболевания органов деугательного

аппарата

- пожилой возраст
- женский пол (женщины болеют в 2 раза чаще мужчин)
- наследственность
- избыточная масса тела
- плохо сбалансированное питание
- профессиональная деятельность
- профессиональное занятие спортом
- травмы суставов



Классификация болезней суставов

Болезни суставов

Артриты

- воспалительный процесс в синовиальной оболочке, суставном хряще и околосуставных тканях
- воспалительная жидкость в полости сустава



Артрозы

- обменно-дистрофический процесс
- атрофия хряща, разряжение костной ткани (остеопороз)
- новообразование костной ткани (остеофитоз)
- отложения солей кальция в ткани сустава



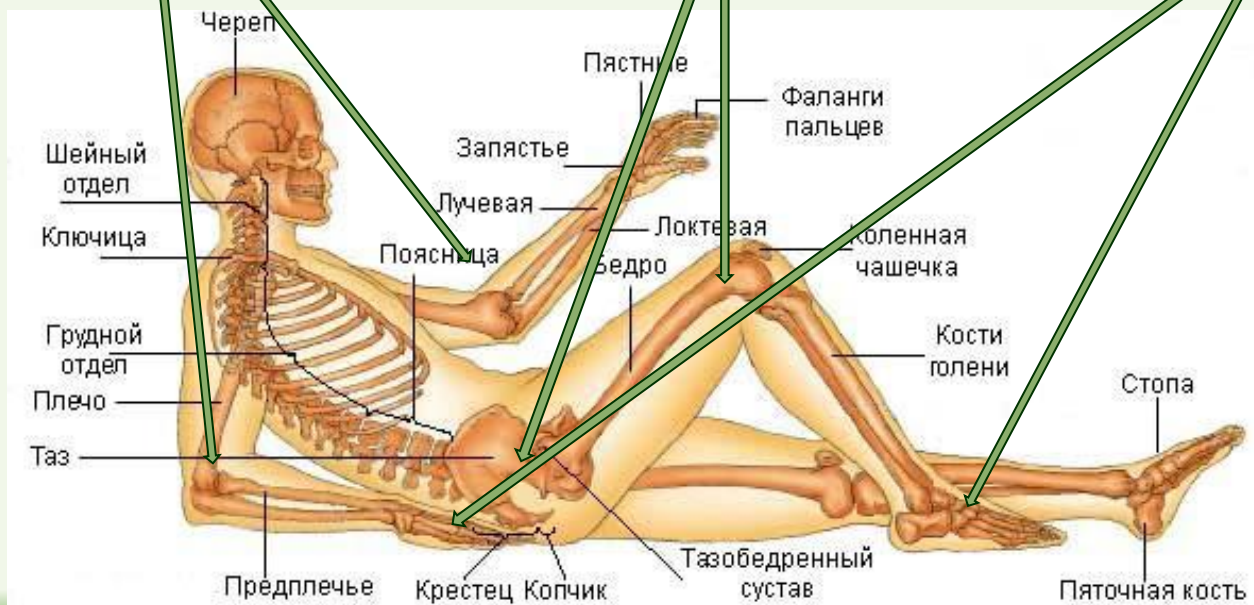
суставные и околосуставные

Локализация боли

Симметричность
поражения

Крупные
суставы

Мелкие суставы
кистей рук и стоп



суставные и околосуставные

□ **Количество пораженных суставов**

- моноартрит (один) – травма
- олигоартрит (1-4) – ревматический артрит
- полиартрит (>4) – ревматоидный артрит

□ **Характер и интенсивность боли**

□ **Обстоятельства возникновения боли**

□ **Причины, усиливающие или облегчающие боль**

Клинические признаки – окопосуставные симптомы

Припухлость
суставов

Ограничение
подвижности

Регидность мышц
(скованность)

Гиперемия и местное
повышение t°

- воспалительный отек
окружающих сустав тканей
- выпот в полость сустава.



- Дефигурация
(непродолжительные изменения),
- деформация
(стойкие изменения).

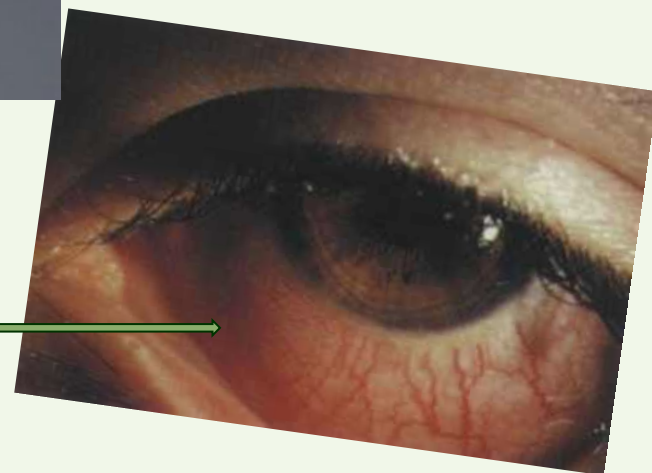


Клинические признаки – общие симптомы

*Ревматоидный,
ревматический,
подагрический
полиартриты*

- **лихорадка**
- **озноб**
- **усталость**
- **анорексия**
- **похудание**
- **слабость**

Клинические признаки – симптомы со стороны других органов



- Эритема
- Гиперемия глаз
- Острая боль в горле
- Поносы и боль в животе
- Симптомы уретрита

Клинические признаки – функциональное состояние пациента

Мнемонический ключ **ADEPTTS** — насколько хорошо пациент "адаптирован" к своей физической недееспособности:

- **A** — Хожение (*Ambulation*);
- **D** — Одевание (*Dressing*);
- **E** — Прием пищи (*Eating*);
- **P** — Личная гигиена (*Personal hygiene*);
- **T** — Перемещения (*Transfers*);
- **T** — Туалет (*Toileting*);
- **S** — Сон/сексуальная активность (*Sleeping/Sexual activities*).

Принципы лечения заболеваний

костино мышечной системы



Результаты обследования артрита (РА)

определение

РА – хроническое системное заболевание соединительной ткани

с иммуновоспалительным процессом

с развитием эрозивно-деструктивных изменений в периферических суставах

системное воспалительное поражение внутренних органов



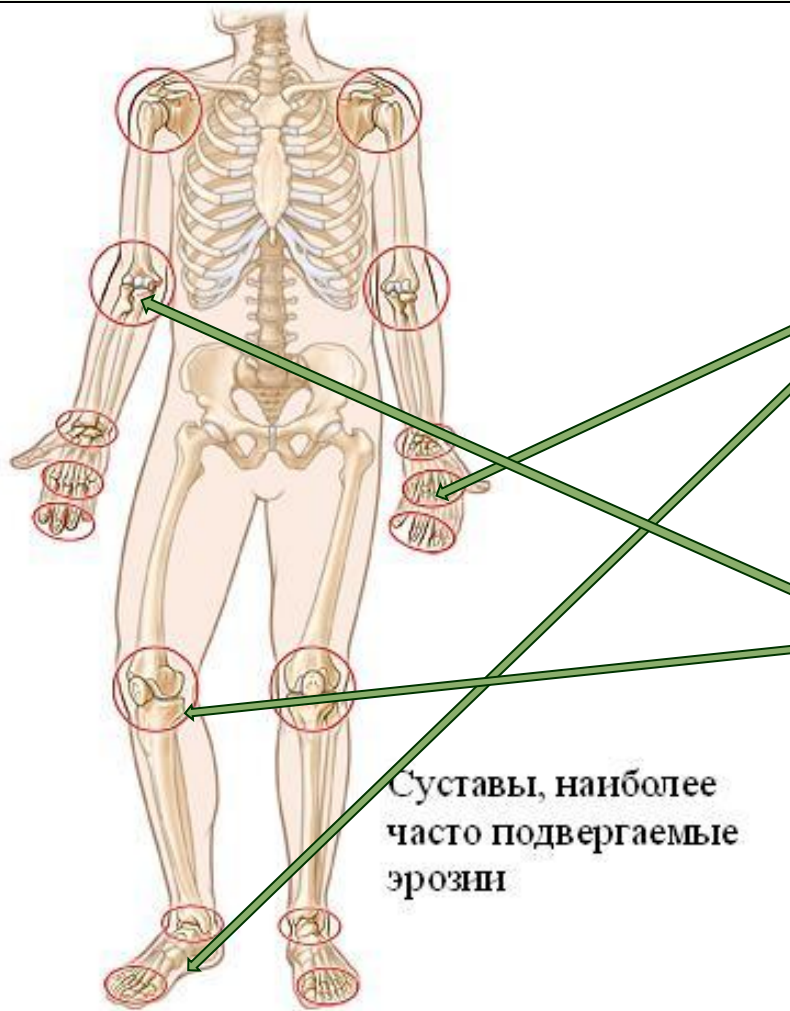
Ревматоидный артрит – причины и патогенез



Ревматоидный артрит – провоцирующие факторы

- перенесенная вирусно-бактериальная инфекция
- обострение хронических очагов инфекции
- стрессовые ситуации
- физические нагрузки
- переохлаждение
- травмы суставов

Ревматоидный артрит – характерная локализация поражения



□ Мелкие суставы кистей рук и стоп (преимущественно)

□ Коленные, голеностопные, плечевые, локтевые и лучезапястные суставы

Ревматоидный артрит – симптомы

- **утренняя скованность**
(> 30мин)
- **симметричное поражение суставов**
- **постоянные боли и припухлость** в воспаленных суставах
- **снижение мышечной силы**
(слабеет сила сжатия кисти)



Ревматоидный артрит – системные симптомы



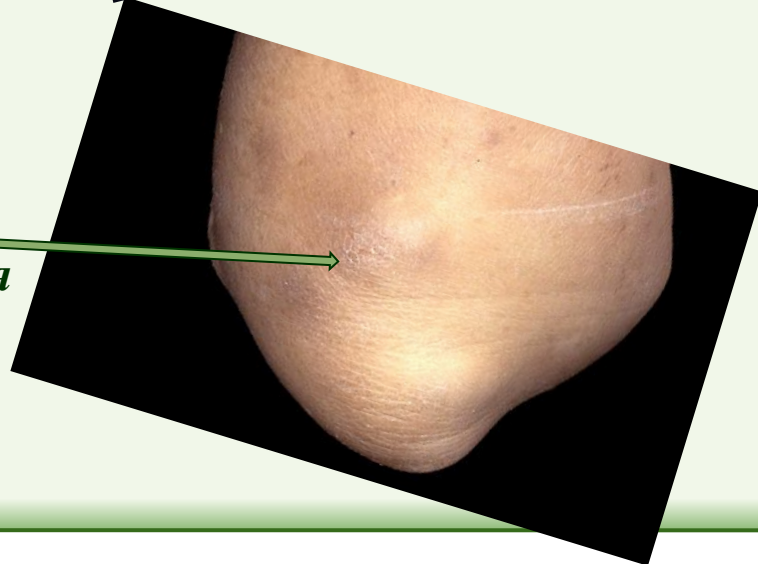
□ Типичные деформации
мелких суставов кистей
рук и стоп

- *ульнарная девиация кистей,*
- *латеральная девиация
большого пальца стопы*



□ Плотные «ревматоидные
узелки»

на разгибательной поверхности
локтевого,
коленного сустава,
в области ахиллова сухожилия
и др.



Ревматоидный артрит – внесуставные проявления

- **Астенические симптомы:** общая слабость, недомогание, похудание, субфебрильная лихорадка.
- **Сердечно-сосудистая система:** поражение сердца, сосудов, раннее развитие атеросклероза.
- **Кожа:** ревматоидные узелки, утолщение и гипотрофия кожи.
- **Мышцы:** атрофия мышц.



Ревматоидный артрит – внесуставные проявления

Реже

- **Легкие** (плеврит, бронхиолит)
- **Нервная система** (симметричная сенсорно-моторная нейропатия)
- **Глаза** (сухой кератоконъюнктивит, склерит)
- **Почки:** (микрососудистые поражения, нефрит)
- **Система крови** (анемия)

Ревматоидный артрит – лабораторная диагностика

ОАК: ускоренное СОЭ; анемия

Биохимическое исследование -

- **↑ СРБ**
- **↑ фибриногена**
- **↑ ревматоидный фактор (80% больных)**
- как для диагностики, так и для прогноза
заболевания

Ревматоидный артрит – рентгенодиагностика

- *Ранняя стадия ревматоидного артрита – отек мягких тканей.*



- *Промежуточная стадия ревматоидного артрита*
 - умеренный околоуставной остеопороз,
 - сужение суставной щели
 - костные эрозии.



Ревматоидный артрит

рентгенодиагностика

- Поздняя стадия ревматоидного артрита
- **множественные эрозии,**
- **деформация,**
- **анкилоз.**



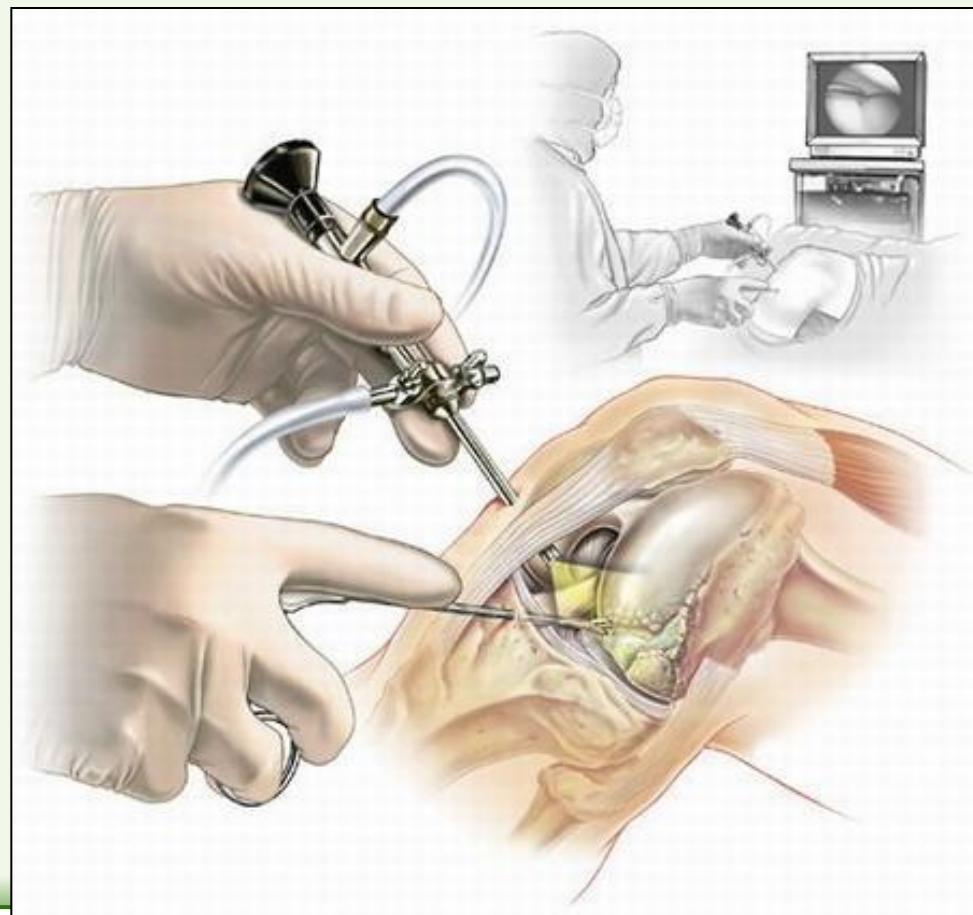
Ревматоидный артрит – артроцентез

Артроцентез - пункция (прокол) суставов

цели:

Лечебная

Диагностическая



Ревматоидный артрит – принципы лечения

Цели:

- Ремиссия или, стойко низкая активность болезни
- Улучшение качества жизни больного

Принципы:

- Модификация образа жизни
- Медикаментозная терапия
- Реабилитационная терапия

Ревматоидный артрит – принципы лечения

Медикаментозная терапия:

1. Симптоматическая (уменьшение проявления СИМПТОМОВ)

- ▣ *Нестероидные противовоспалительные средства*
- ▣ *Глюкокортикостероиды*

2. Базисная терапия (прямое воздействие на синовиальную оболочку)

- ▣ *Препараты золота*
- ▣ *Антицитокиновые – «биологические агенты»*

3. Физиотерапевтическое лечение



Ревматоидный артрит –

принципы лечения

Три формы покоя

Локальный покой	<p>Шинирование:</p> <ul style="list-style-type: none">- для уменьшения боли, воспаления;- для предупреждения развития контрактуры.
Общий покой	<p>На период до 4 недель:</p> <ul style="list-style-type: none">- если соответствующая противовоспалительная терапия и амбулаторная реабилитация не эффективны.
Кратковременный покой	<p>Профилактический способ лечения воспаления и усталости:</p> <ul style="list-style-type: none">- пациент чередует свою повседневную активность длительностью более 30 мин с короткими периодами отдыха (используется у пациентов с ревматоидным артритом).

Ревматоидный артрит – профилактика



уменьшение
физических
нагрузок
на суставы

Избегать
простудных
заболеваний

Профилактика



рациональное
занятие
физкультурой



**ВСЕ СУСТАВЫ ТЕЛА ДОЛЖНЫ РАБОТАТЬ
ПОСТОЯННО —
ИНАЧЕ ОНИ РАБОТАТЬ НЕ БУДУТ.**



Благодарю за внимание!

