

Казанский Государственный Институт Культуры

Искусство Оттоновской Германии (Оттоновский Ренессанс) X-начало XI века

Подготовила: студентка 1 курса Арт-критика
группа 31805

Низамутдинова Яна

Проверила: доцент, кандидат
искусствоведения

Колчева Э.М

Казань, 2019

Хронологическая таблица исторических событий:

- **911-** норманны заселяют северную часть Франции (Нормандию)
- **919-** саксонский герцог Генрих Птицелов избран королем Германии
- **919-936-** Генрих I, король Германии
- **936-973-** Оттон I Великий
- **936-985-** датский конунг Харальд Синезубый
- **962-** Оттон I коронован в Риме Папой Иоанном XII. Возникновение Германской империи
- **973-983-** Оттон II
- **983-1002-** Оттон III
- **987-996-** Гуго Капет, король Франции. Начало династии Капетингов
- **1002-1024-** император Генрих II

Характерные черты истории периода Оттоновской Германии:

- Идея создания всемирного христианского государства
- Ценилось образование
- Отсутствие единого административного центра
- Насаждение христианства в завоеванных землях славян
- Монастырская реформа, установившая власть над епископальной Церковью и крупнейшими аббатствами

Королевский пфальц

В Средние века резиденция немецкого короля, расположенная на подвластной ему территории. В разные времена существовало несколько десятков пфальцев.

Само слово «пфальц» переводится как «укрепленная княжеская резиденция» или «средневековый замок». Своим появлениям подобные дворцы обязаны забавному явлению средневековой жизни – странствующим императорам.

В средние века у Священной Римской империи не было столицы, поэтому немецкие правители были постоянно в пути, перемещаясь из одной резиденции в другую.



Императорский пфальц. Генриха II. 1017 г. н.э. Гослар.

Характерные черты искусства периода X-XI веков:

- Обращение к античной традиции в области литературы и искусства
- Влияние византийского искусства: эмпоры, заливка фона миниатюры золотом
- Стремление придать государству величие империи
- Следование традиции каролингского зодчества, при этом, разрабатывается новый «язык» архитектуры
- Конец – начало столетия были «золотым веком» немецкой средневековой миниатюры, где основными сюжетами становятся эпизодов Нового Завета
- Роскошное оформления книг
- В миниатюрах наблюдается акценты, аллегии, экспрессия, деформация фигур, приобретаются черты плоскостности, графичности и локальности цвета
- Впервые в миниатюрах применяется золото
- Книжная иллюстрация постепенно отходит от живописной манеры раннехристианской и каролингской миниатюры
- Идея божественного происхождения императорской власти

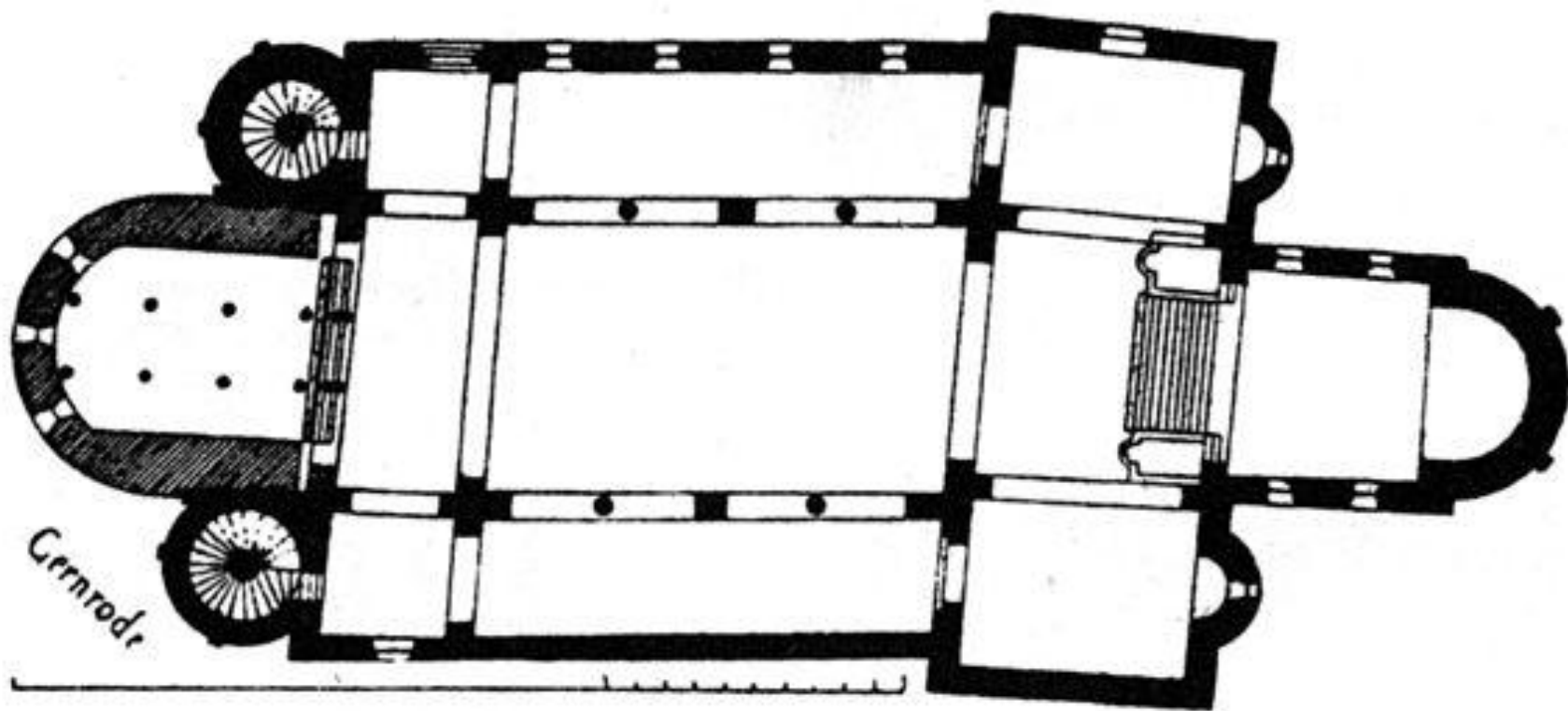


[Церковь Святого Кириака](#) в Гернроде (Гарц), 961 год, начало XI в.



Церковь Святого Кириака в Гернроде (Гарц), 961 год, начало XI в.

План Церкви Церкви Святого Кириака в Гернроде

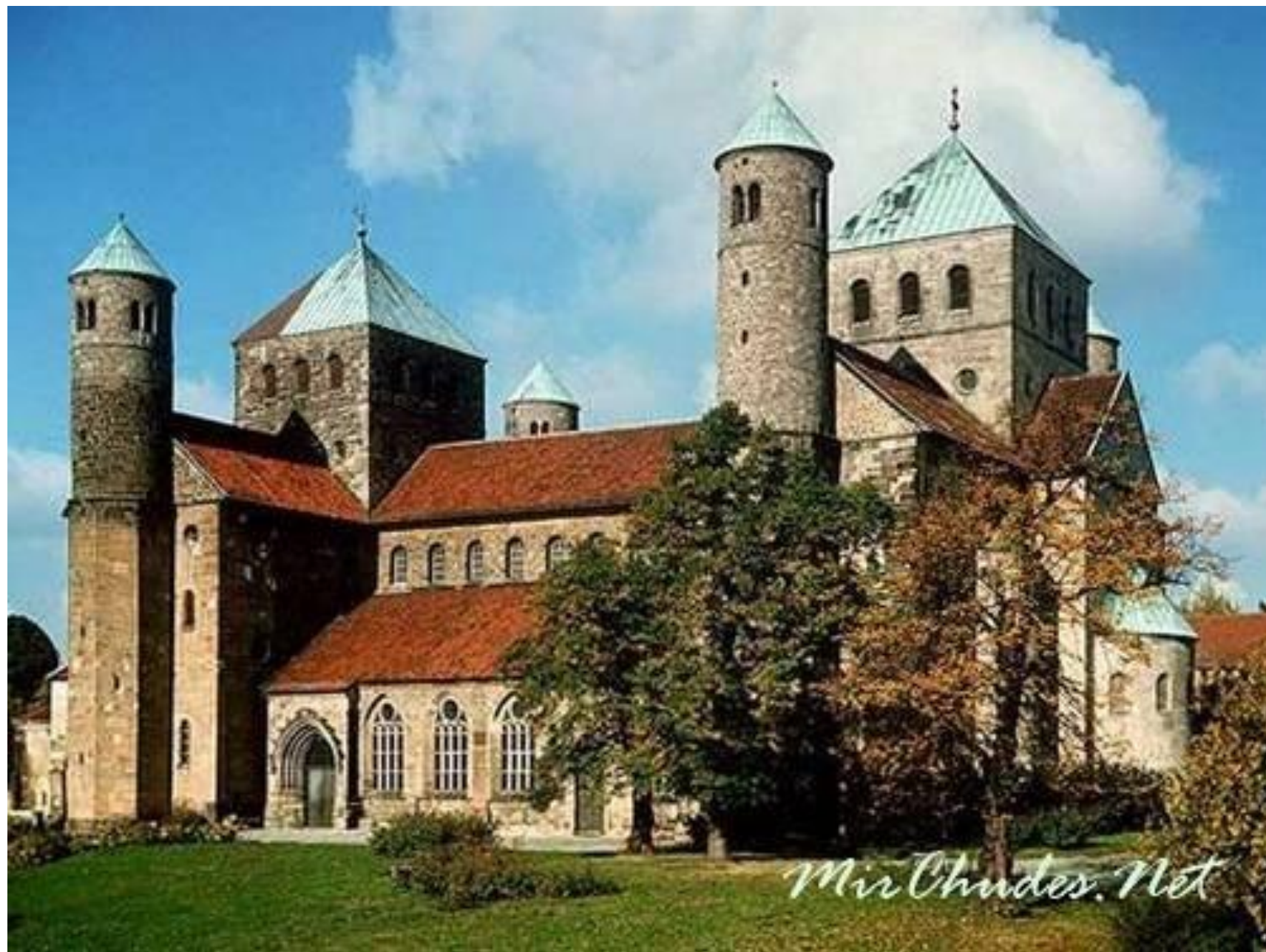


I. GERNRODE.

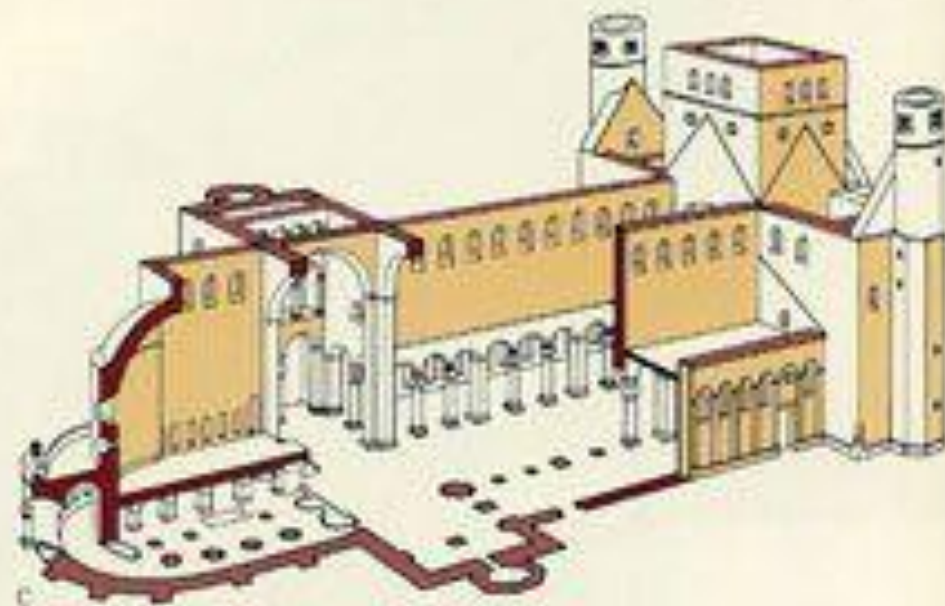
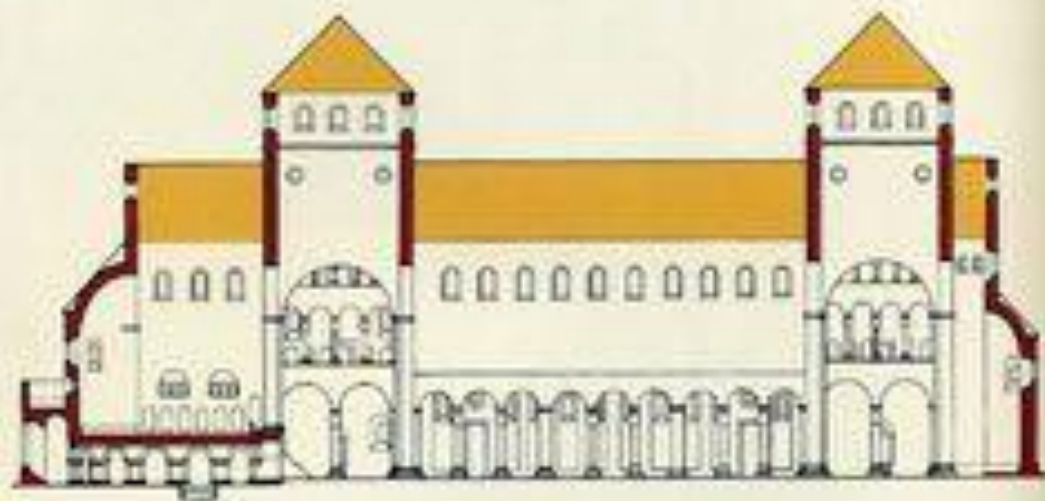
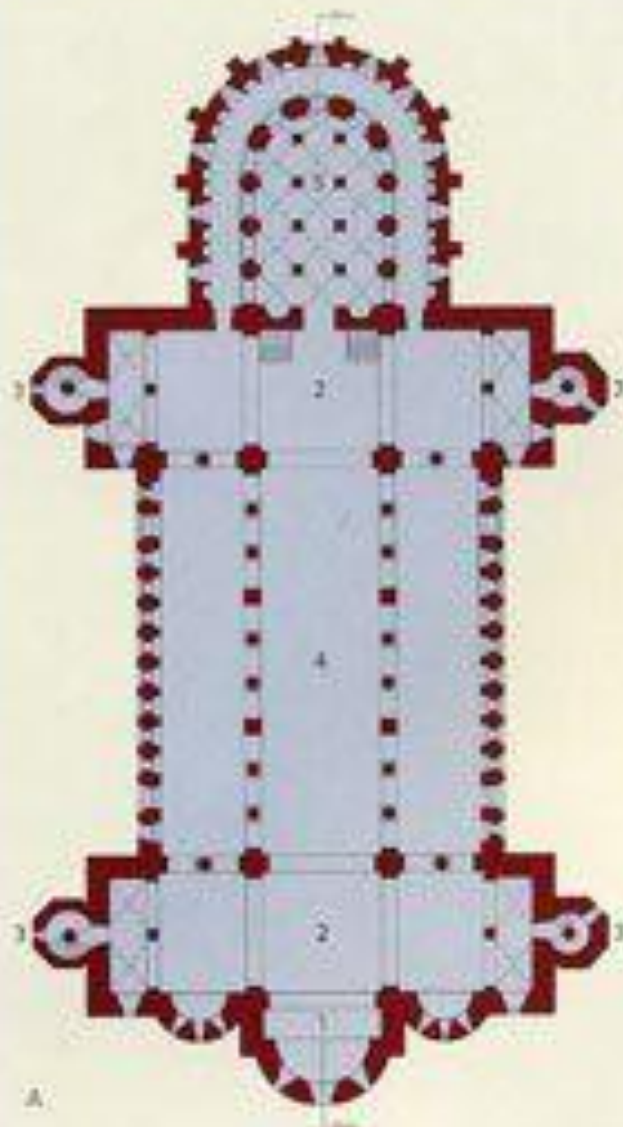


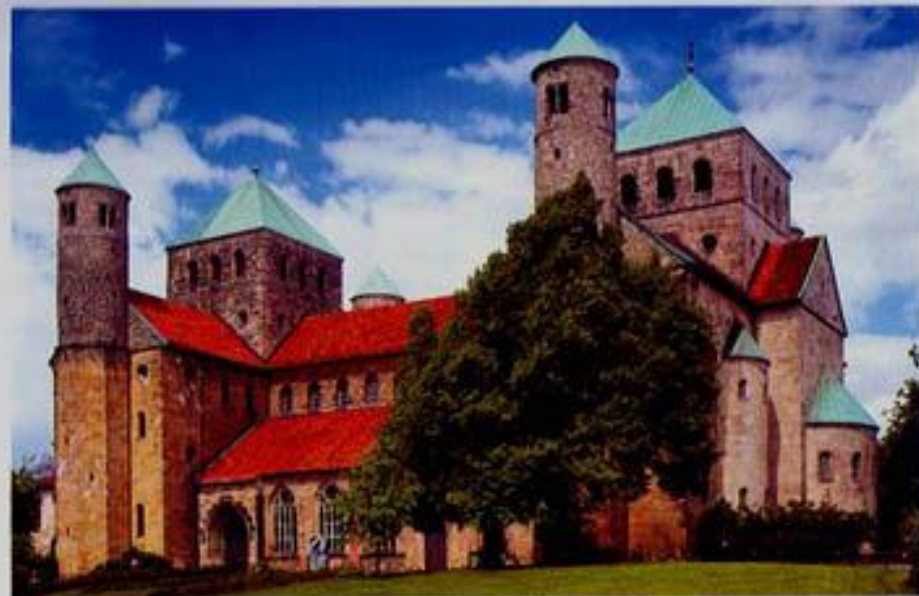
Восточное окончание нефа, начато в 961

Г.



церковь Св. Михаила в Гильдесгейме, построена между 1010 и 1030 гг.

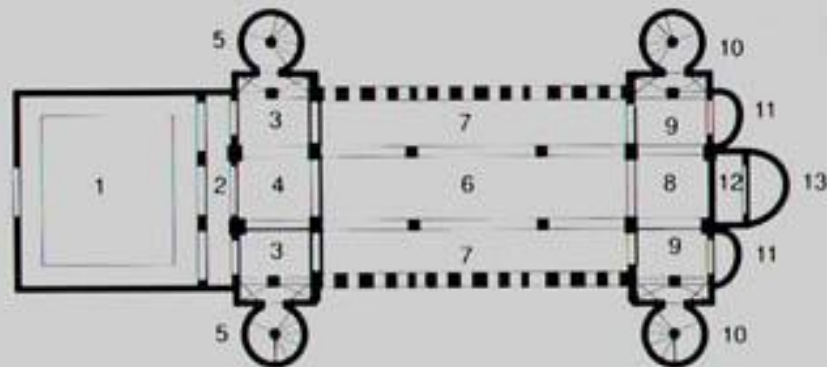




Хильдесхайм, церковь Санкт Михаэль, 1010–1033

Вестверк церкви с атрием и папертью (слева). Вид хора с боковыми нефами и башенками трансепта (справа)

- | | |
|---|-----------------------|
| 1 — атрий / нартекс | 7 — боковые нефы |
| 2 — паперть / галерея | 8 — центральная башня |
| 3 — западный фасад | 9 — трансепт |
| 4 — западная центральная башня | 10 — башни трансепта |
| 5 — западные башенки с винтовой лестницей | 11 — апсиды хора |
| 6 — главный неф | 12 — хор |
| | 13 — апсида |



Церковь Санкт Панталеон в Кельне,
966-980 гг.



Открывающиеся в центральный неф эмпоры были предназначены для знатных гостей.



Церковь Святого Георгия в Оберцелле на острове Райхенау. Ок. 900–1000.



Фрески церкви Святого Георгия в Оберцелле на острове Райхенау. Ок. 900–1000.



Воскрешение
Лазаря.



Император Оттон II с олицетворениями подвластных земель». Миниатюра кодекса Святого Григория. Ок. 985. Музей Конде (Шантийи)



Трир.-Городская-библиотека.
Чудо св. Григория. Миниатюра из
Кодекса св. Григория, ок. 985

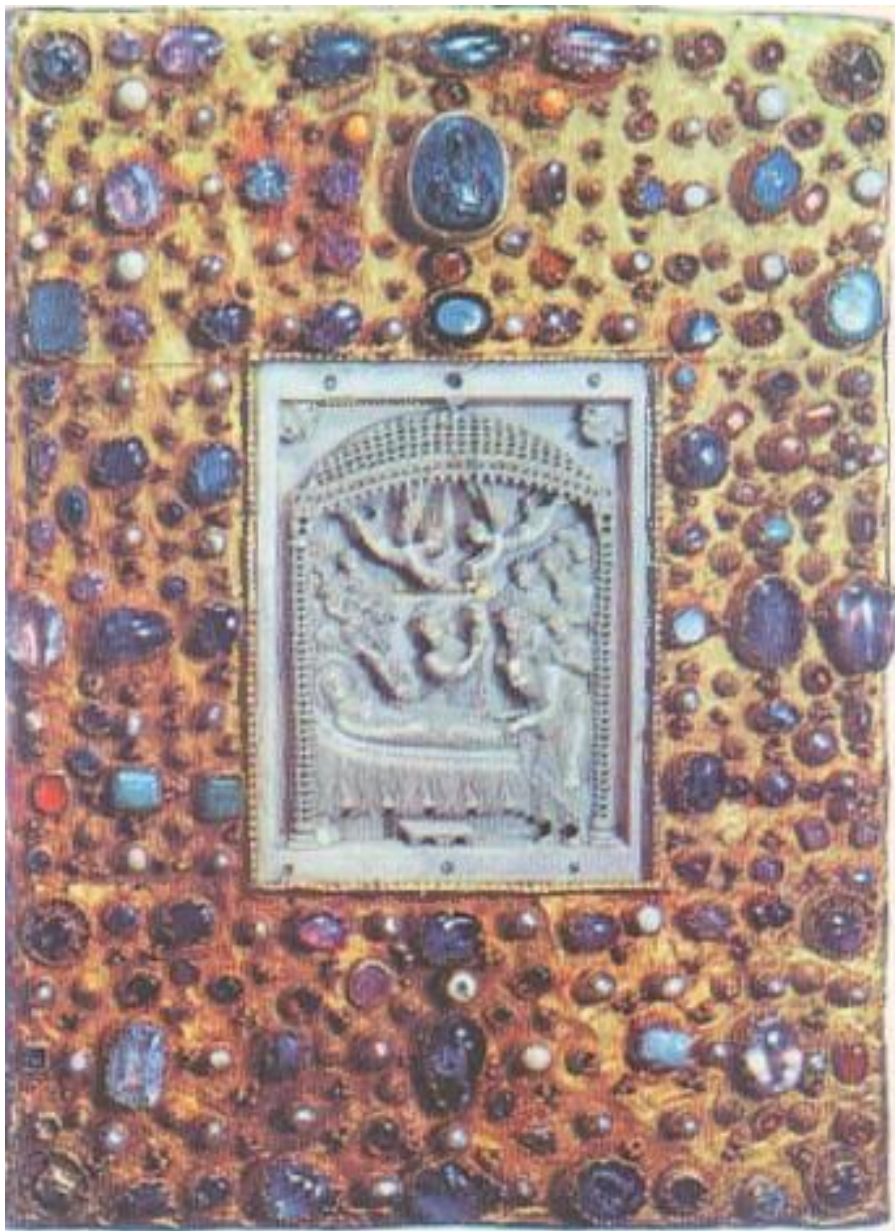


Снятие со креста и Положение во гроб. Миниатюра из Кодекса Эгберта, ок. 985, Трир, Городская библиотека, Staatsbibl

ALTERA AUTEM DIE QUE EST POST PASCHAS
conuenerunt principes sacerdotum et pharisaei
ad pilatum dicentes Domine recordati sumus quia seductor
ille dixit adhuc uiuens post tres dies resurgere. lube ergo
custodiri sepulchrum usque in die tertium ne forte ueniant
discipuli eius et furem eum et dicant plebi sursum mortuis.
Et erit nouissimus error prior. At illis pilatus ha
beas custodiam. ite. custodite sicut scitis. Illi abeuntes mu
nerunt sepulchrum signantes lapidem cum custodibus.



Иисус открывается
ученикам, Кодекс Эгберта
(ок. 985), Райхенау / Трир,
Городская библиотека,
Staatsbibl



Оклад Евангелария Оттона III, ок. 1000 г. Мюнхен, Баварская Государственная Библиотека



Епископ-Эгберт и монахи-Хервальд и Хериберт из Рейхенау.- Миниатюра-Кодекса-Эгберта-ок.-985-г.Трир.- Городская-библиотека

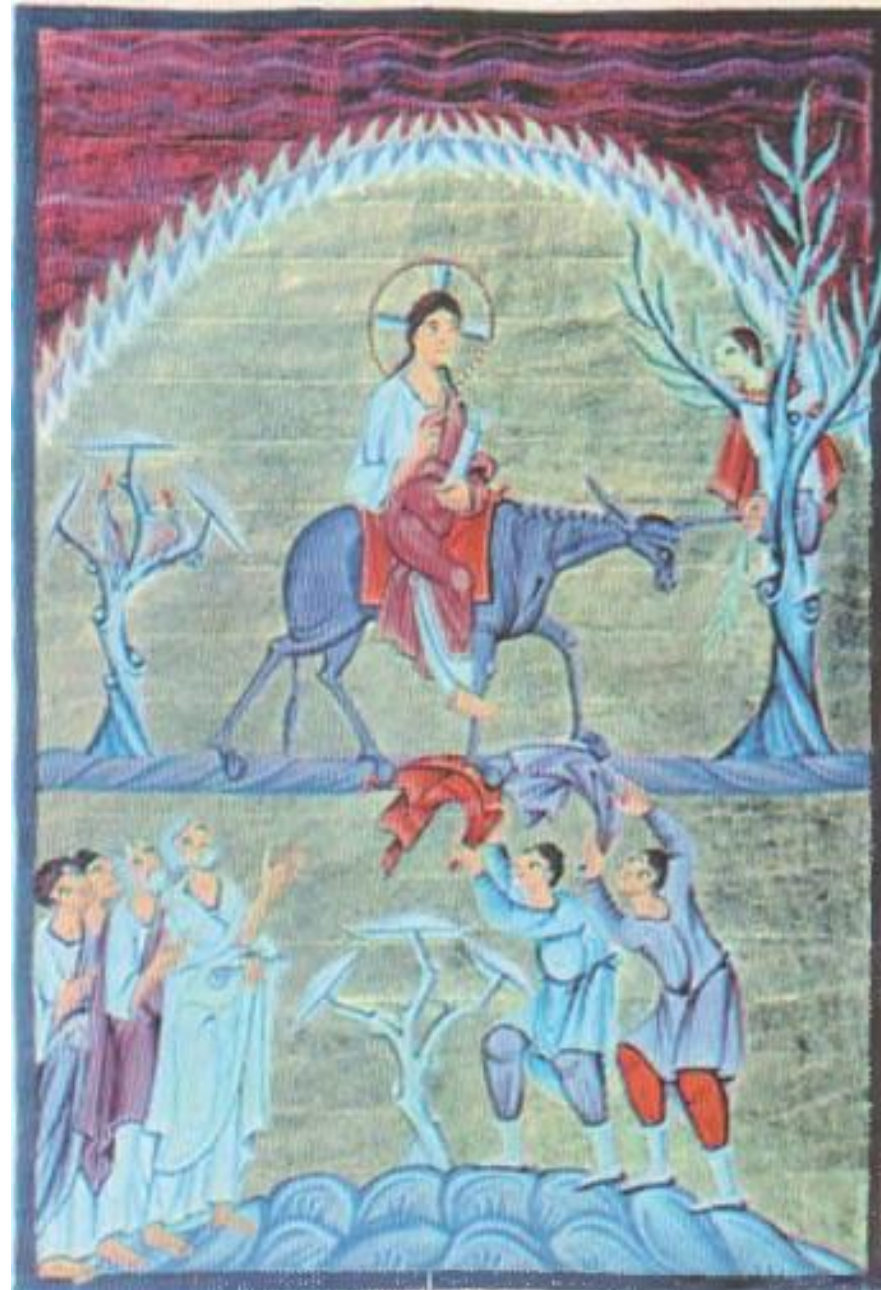
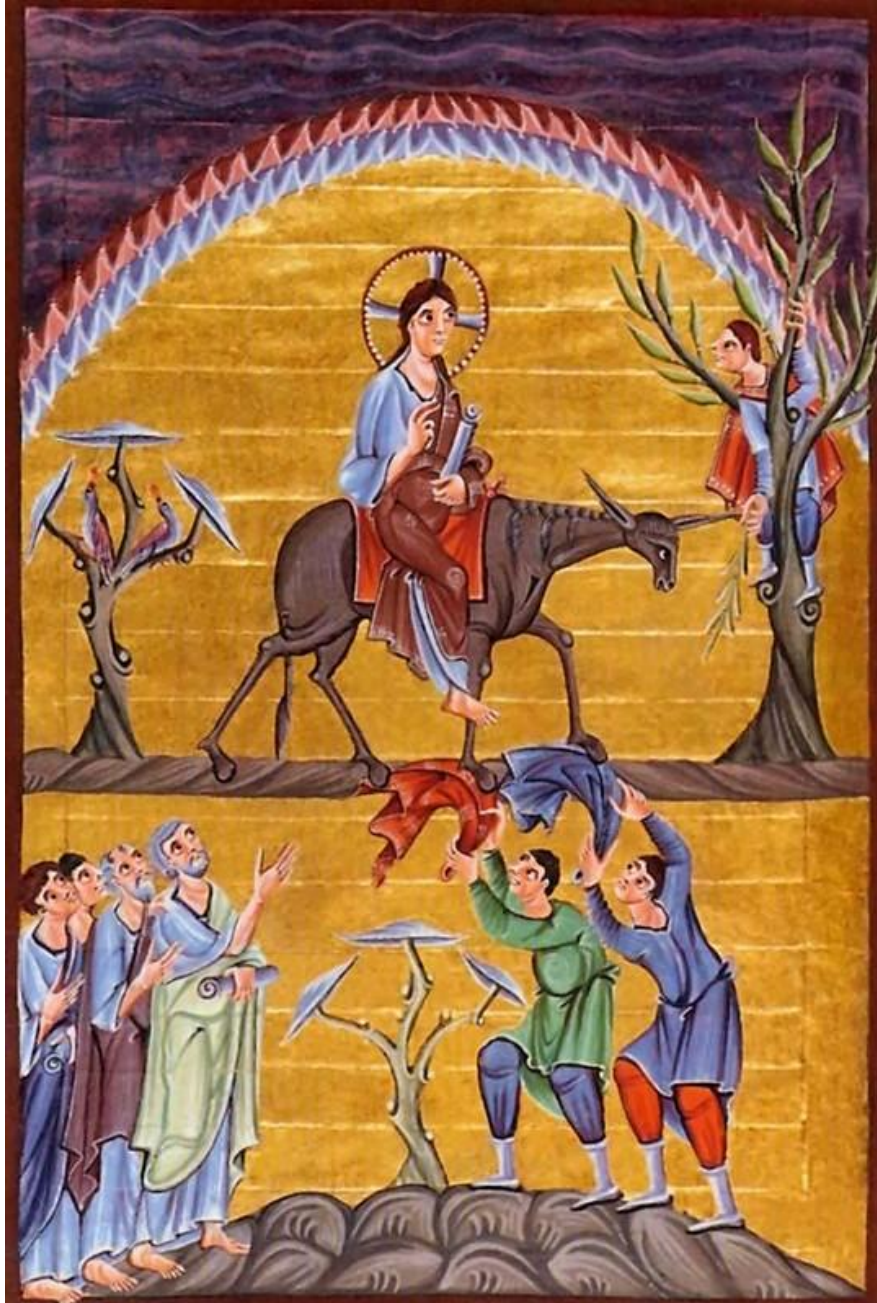


Император Оттон III и аллегии четырех покоренных стран. Миниатюра Евангелария Оттона III. Ок. 1000 г. Мюнхен, Баварская государственная библиотека.



Евангелист Лука. Миниатюра
Евангелия Оттона III.
Около 1000 г. Мюнхен,
Государственная библиотека.

FOE PATRU DUCTAS BOS AGNIS E LICIT ANOAS



Въезд Христа в Иерусалим. Миниатюра Евангелария Оттона III, ок. 1000 г. Мюнхен



Поклонение волхвов.
Евангелие императора Оттона
III (ок. 1000 г., Райхенау
\\ Мюнхен, Баварская библиотека



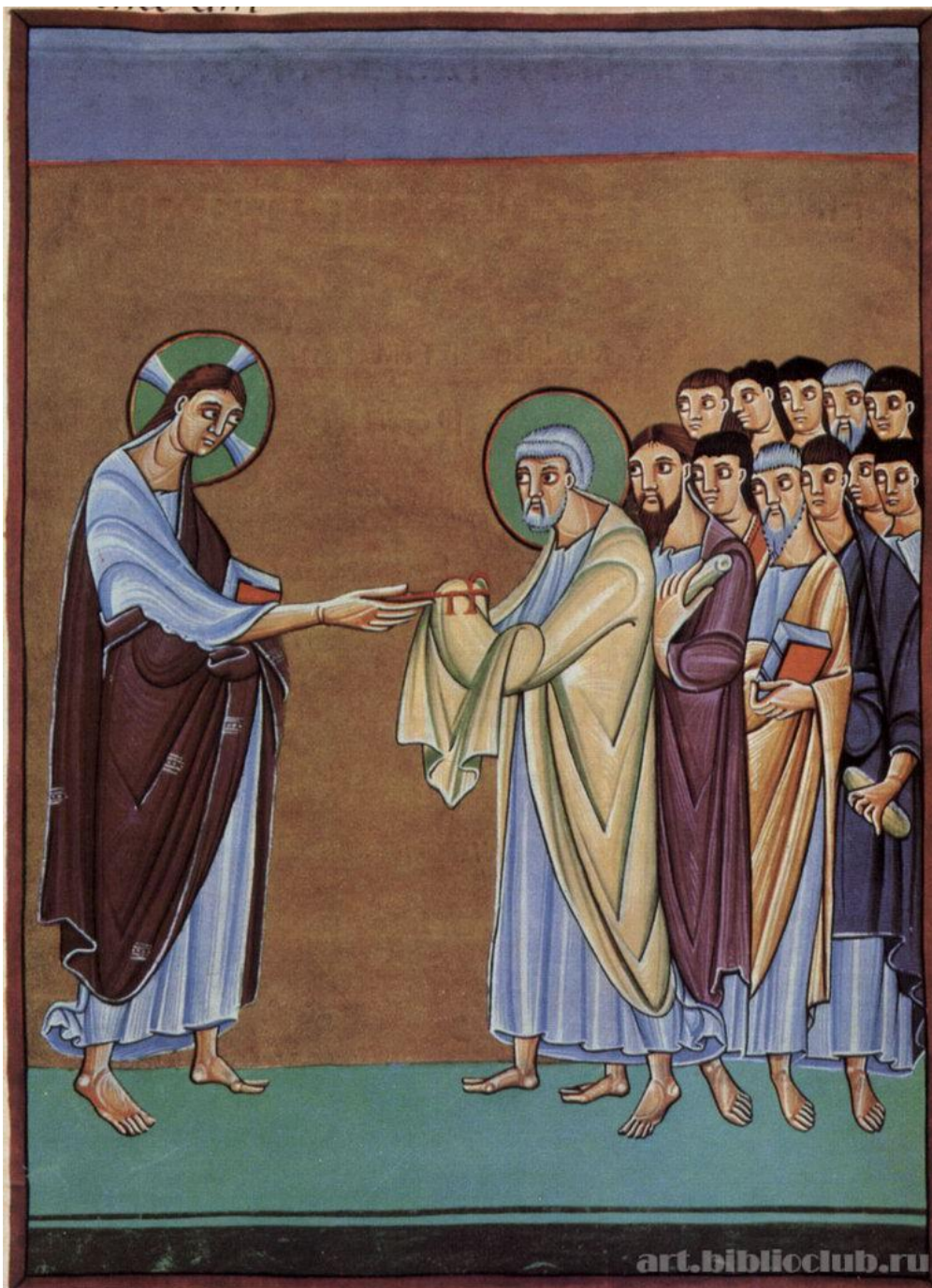
«Ангел с жерновом» .
Миниатюра Бамбергского
Апокалипсиса , начало XI в.
Бамберг, Государственная
библиотека



Бамбергский Апокалипсис.
1000-1020 гг. Бамберг,
Государственная библиотека.



Христос коронует Генриха II и Кунигунду. Миниатюра из «Книги евангельских чтений Генриха II». Между 1002 и 1014 гг. Государственная библиотека, Мюнхен



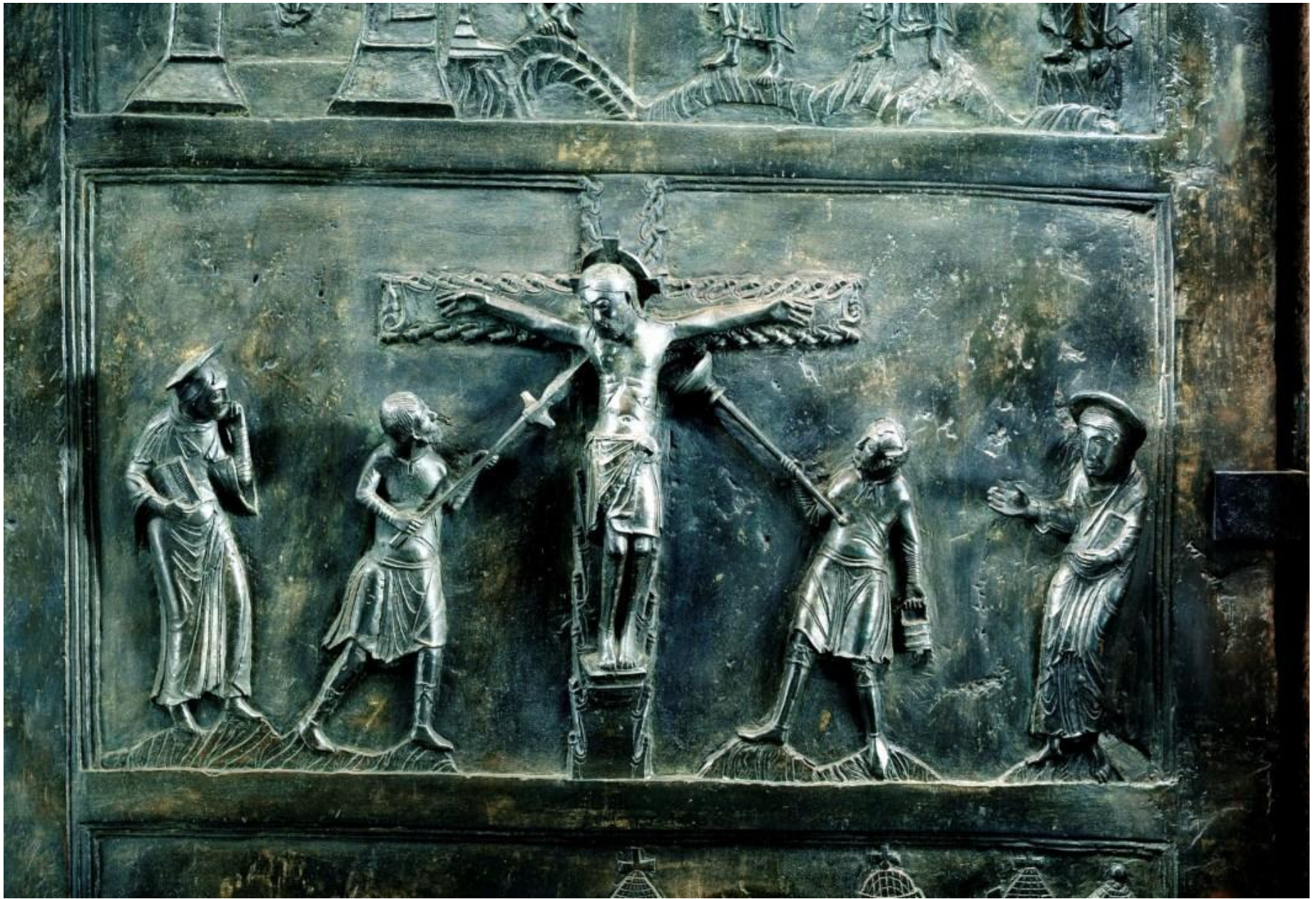
Книга Генриха II, сцена:
Передача ключей от рая
св. Петру. Миниатюра
Книги евангельских
чтений Генриха II,
1007-1012 гг. Мюнхен,
Баварская
Государственная



Евангелие Аббатисы Хитды Буря
на море Галилейском, первая
четверть XI в., Дармштадт,
Гессенская областная
библиотека.



Двери епископа Бернварда
(Bernwardstüren) со сценами из Ветхого
и Нового Завета. 1015г; Германия.
Хильдесхайм; XI в.





IN FACIĒ ANGELI TĒ PLIOB MONĪ TSVIFE Ć SV SPEN DI



Изгнание из Рая. Деталь Гильдесгеймских врат (двери Бернварда)



Вид колонны еп.
Бернварда в
интерьере церкви.
Южная часть
попереченого нефа
(трансепт); Германия.
Хильдесхайм; XI в.



Воскрешение Лазаря.
Колонна Христа (иначе,
колонна еп. Бернварда).
Южная часть
попереченого нефа
(трансепт); Германия.
Хильдесхайм; XI в.



[Проповедь Христа ученикам](#), Колонна Христа (иначе, колонна еп. Бернварда). Германия. Хильдесхайм; XI в.



Корона императоров
Оттоновской династии,
конец X – начало XI в.
Вена, Художественно-
исторический музей