

# «ТЕХНИЧЕСКОЕ МОДЕЛИРОВАНИЕ ЭФФЕКТОВ»

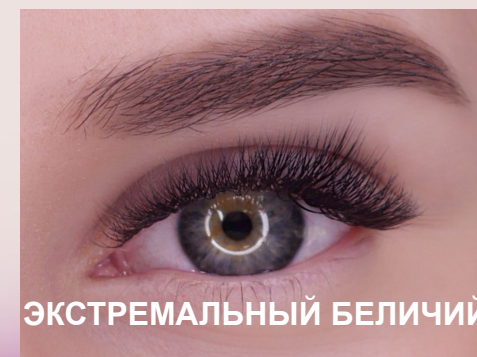
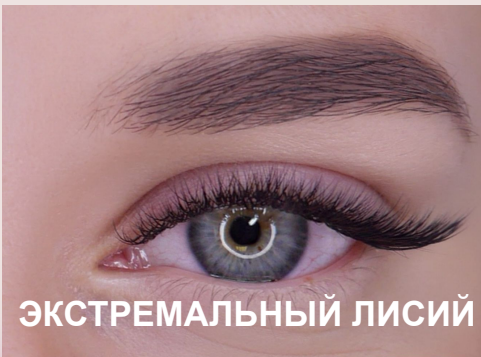
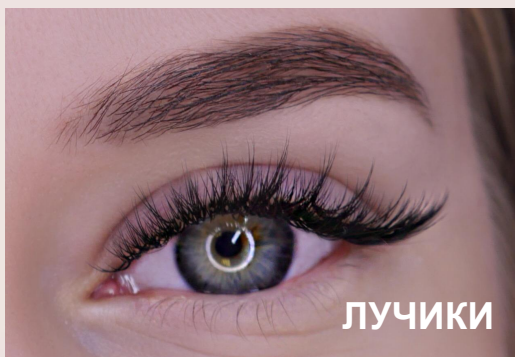
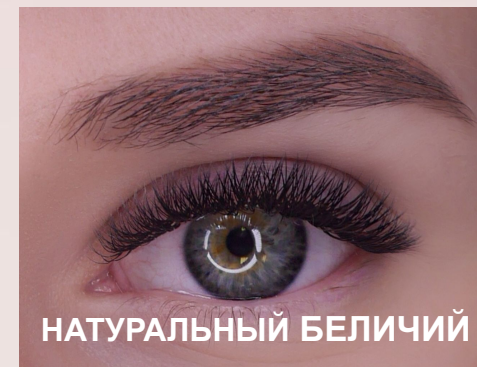
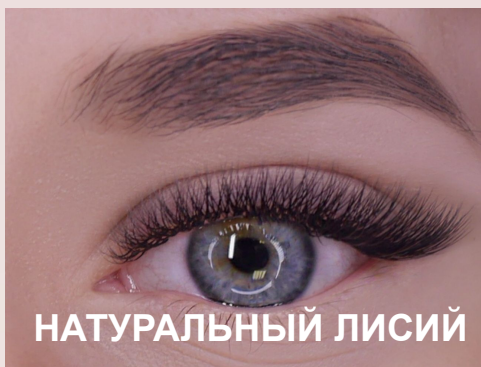
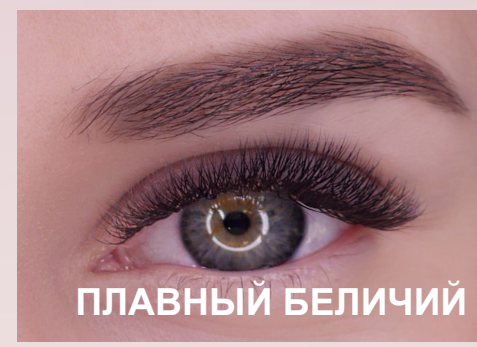
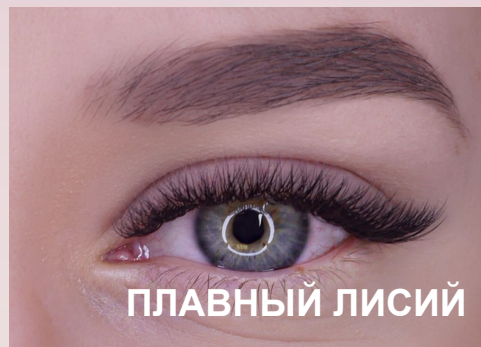
**ВЕРА ПРОХОРОВА**



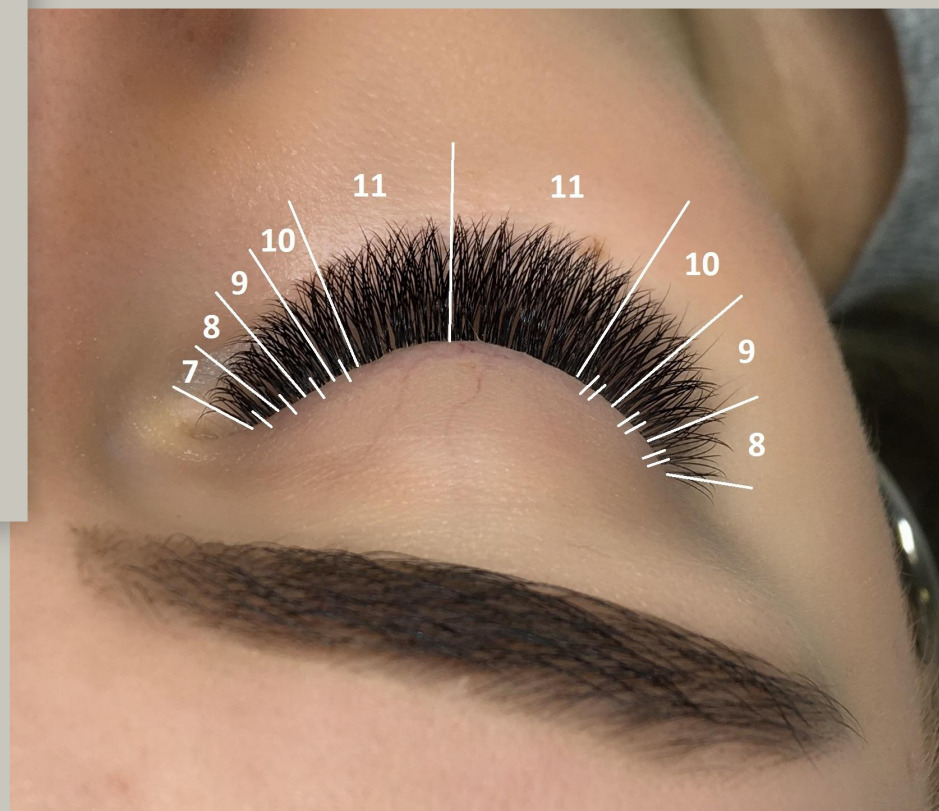
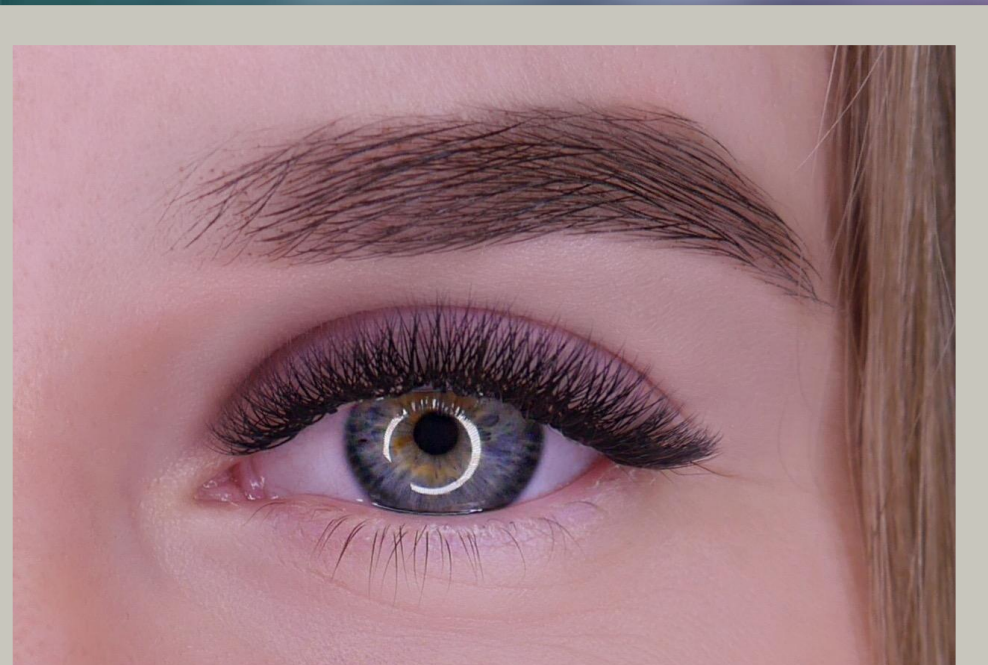
**LASH-to-LASH**

мастерская взгляда

# ЭФФЕКТЫ



# «НАТУРАЛЬНЫЙ» ЭФФЕКТ



- Округление
- Распахнутый взгляд
- Центр всегда длиннее углов

# «КУКОЛЬНЫЙ» ЭФФЕКТ



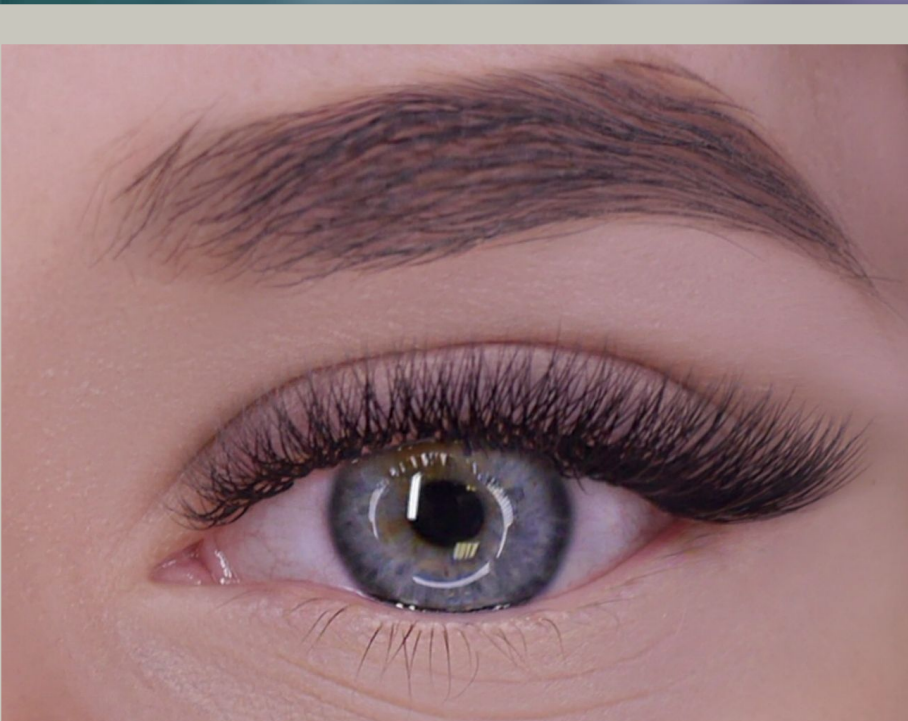
- «Инфантильный»
- Интенсивные изгибы
- Более яркий эффект

# «ПЛАВНЫЙ ЛИСИЙ» ЭФФЕКТ

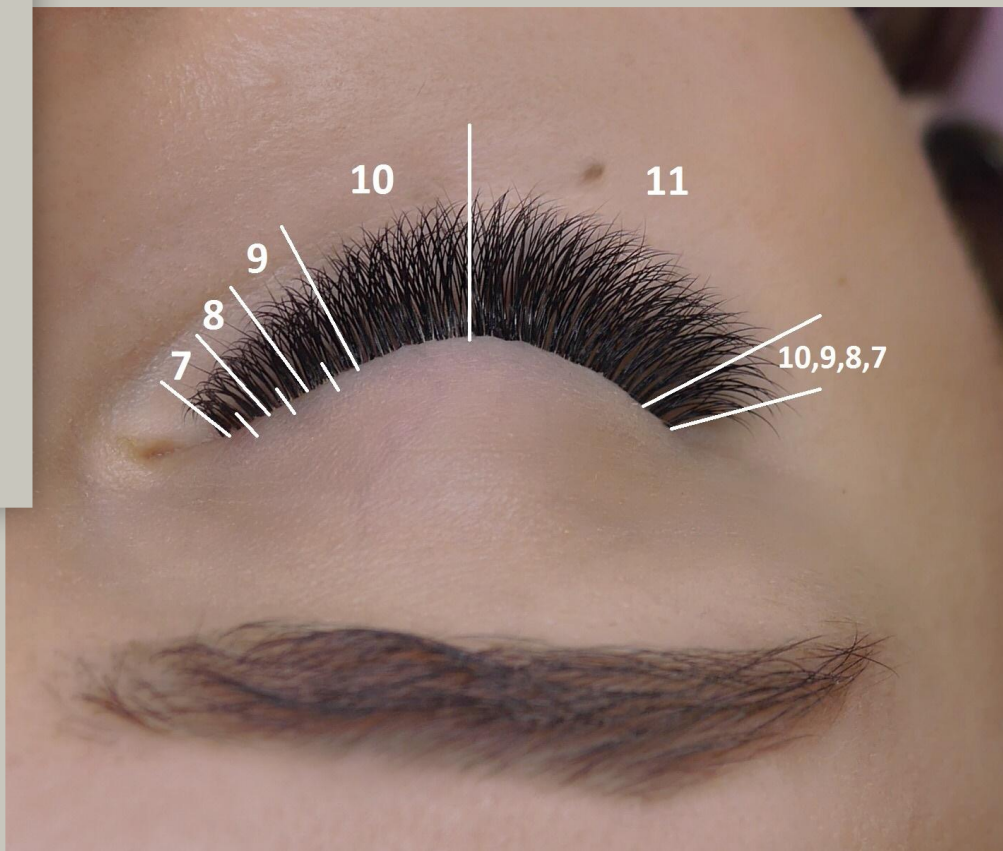


- Удлиняет
- Акцент на внешний угол

# «НАТУРАЛЬНЫЙ ЛИСИЙ» ЭФФЕКТ



Более распахнутый взгляд



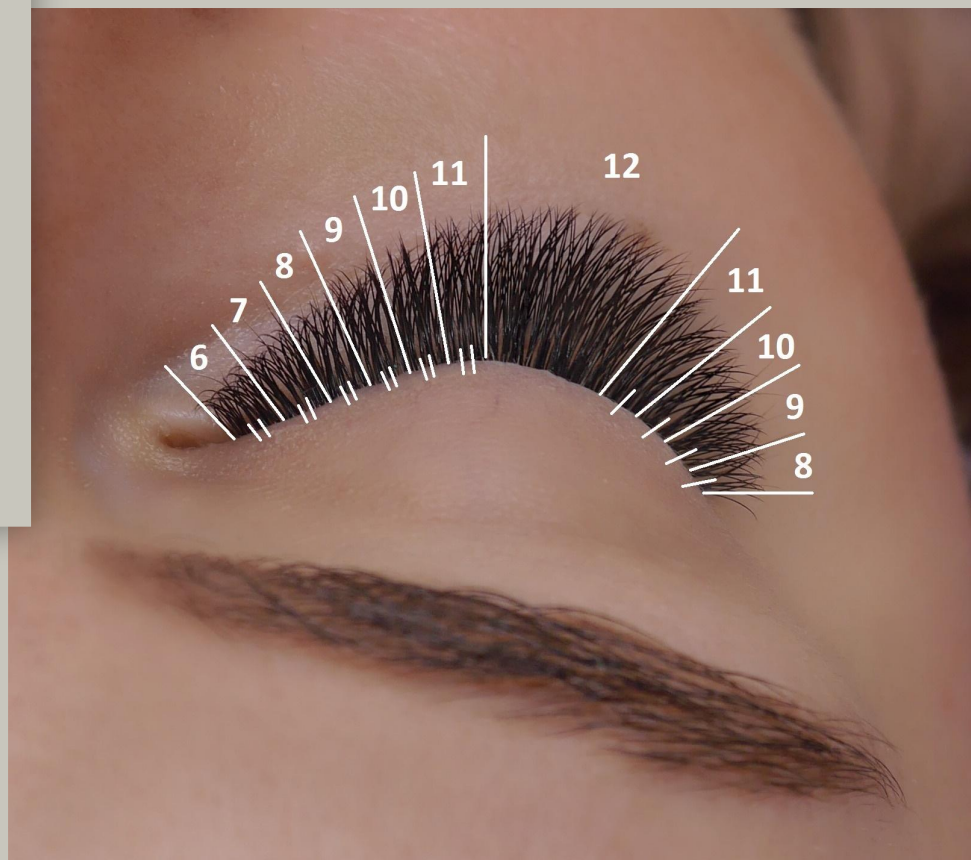
- И снова акцент  
На внешний угол
- Удлиняет, округляет

# «ЭКСТРЕМАЛЬНЫЙ ЛИСИЙ» ЭФФЕКТ



- Эффект стрелки
- Лисий – лисий

# «ПЛАВНЫЙ БЕЛИЧИЙ» ЭФФЕКТ

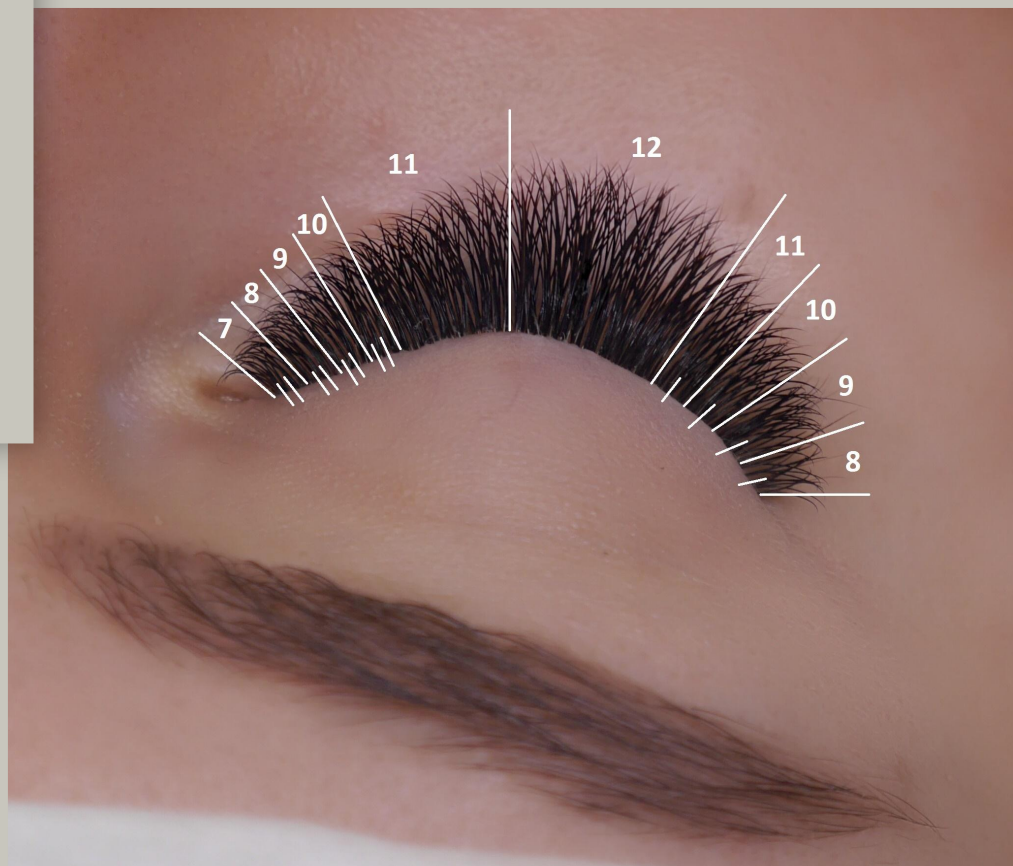


- Проявляется на закрытом положении глаз
- Удлиняет



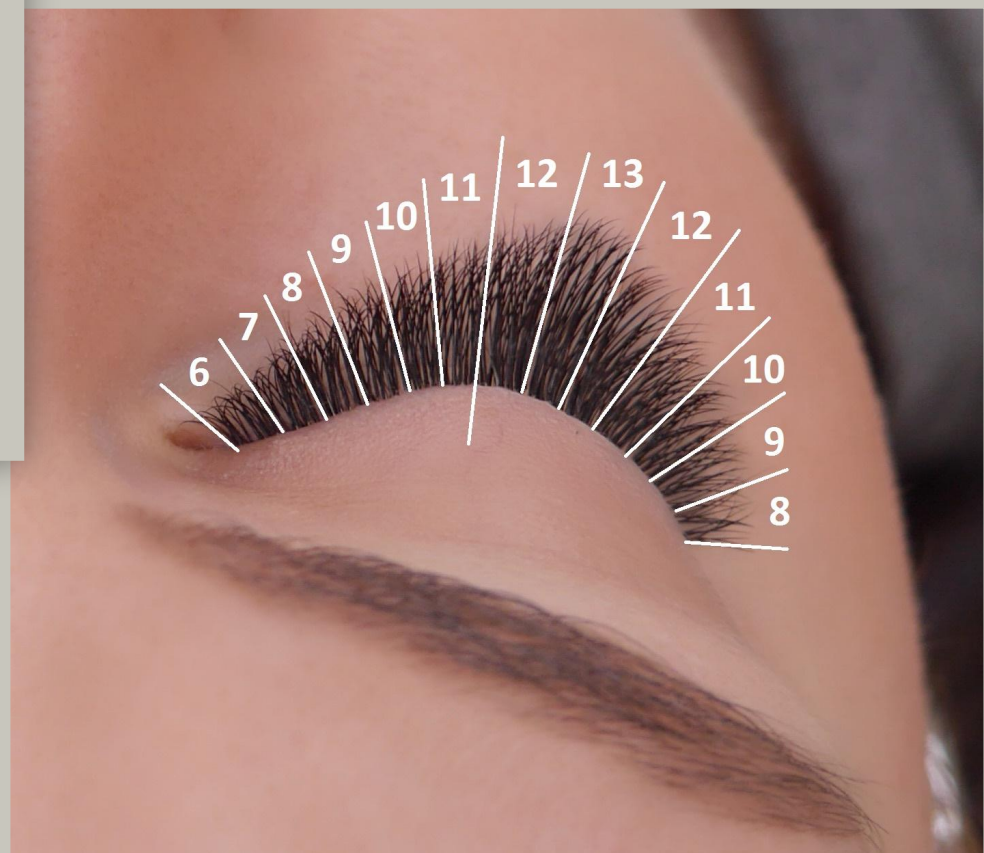
# «НАТУРАЛЬНЫЙ БЕЛИЧИЙ» ЭФФЕКТ

Округлый эффект, при слегка смещённом центре



- Метисс
- Сочетание двух эффектов

# «ЭКСТРЕМАЛЬНЫЙ БЕЛИЧИЙ» ЭФФЕКТ



- Увы, подходит не каждой)





*Vera\_Prohorova*



*ProshkaVera*



LASH-to-LASH

мастерская взгляда