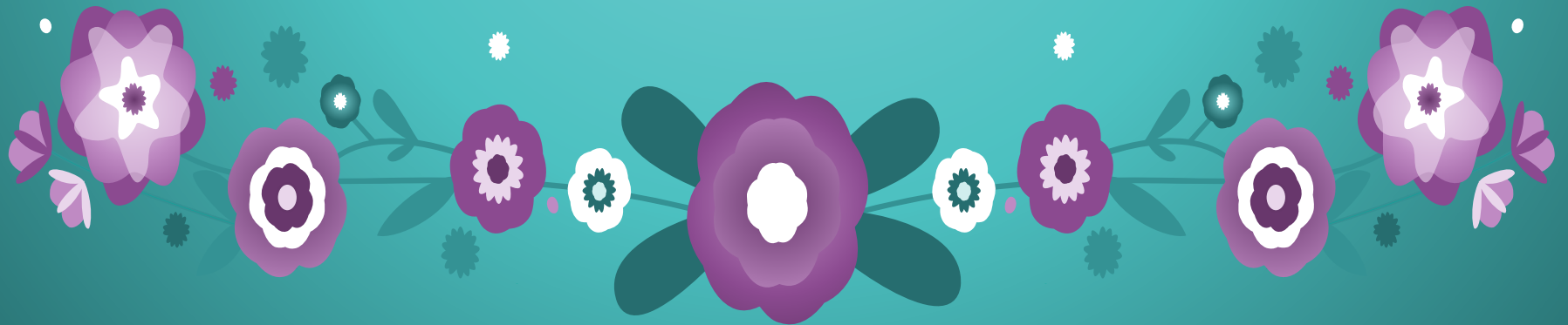


КОМНАТНЫЕ РАСТЕНИЯ В ИНТЕРЬЕРЕ КВАРТИРЫ

25 сентября 2015



Фитодизайн –

от греческого **фито** – «растение» и
английского **дизайн** – «проект, замысел»

искусство оформления интерьера, создания
композиций с использованием растений.



Приемы размещения комнатных растений:

- *Одиночные растения* – располагаются отдельно на полу, подоконнике, на специальной подставке в горшке, декоративном кашпо.



Приемы размещения комнатных растений:

- *Композиции из горшечных растений* – горшки с цветами устанавливают близко друг к другу, чтобы образовалось большое зелёное пятно



Приемы размещения комнатных растений:

- *Комнатный садик* – контейнер с растениями, посаженными в грунт или в отдельные горшки и прикрытыми мхом и галькой. Один из вариантов – висячие сады.



Приемы размещения комнатных растений:

- *Террариум* – цветочная композиция, созданная внутри пластмассового или стеклянного сосуда, например, аквариума со съемной крышкой.



Технология выращивания комнатных растений



1) Подбор растений по следующим критериям:

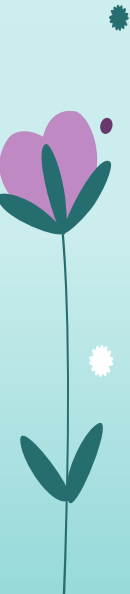
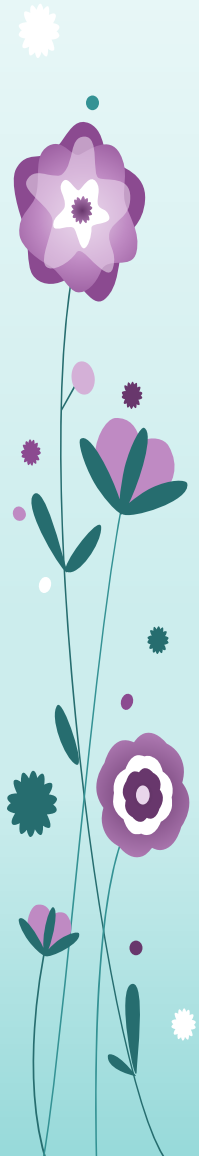
- Температура, необходимая растению для нормального роста;
- Освещенность;
- Влажность воздуха;
- Водный режим;
- Почва;
- Влияние соседних растений;
- Ваши предпочтения.



2) Приобретение и транспортировка:

При приобретении растения в зимнее время, чтобы уберечь его от сквозняков и низких температур, растение необходимо тщательно упаковать сначала в бумагу, затем в полиэтиленовый пакет, затем снова в бумагу и снова в пакет.

Летом в полиэтилен заворачивать растение нельзя — оно задохнется.



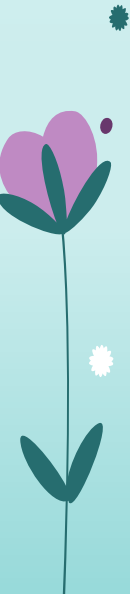
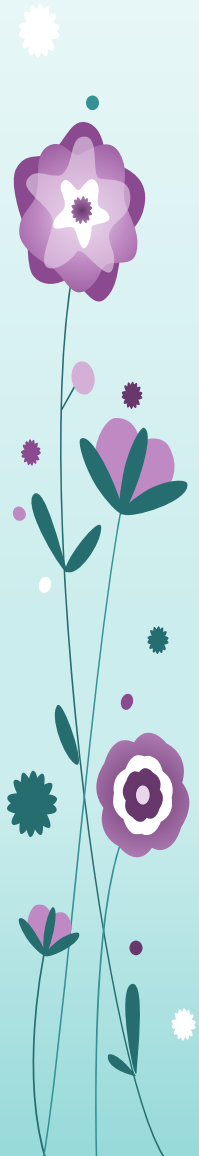
3) Подбор и подготовка почвы:

Каждому растению нужно подобрать соответствующую почву.



4) **Подбор и подготовка ёмкости:**

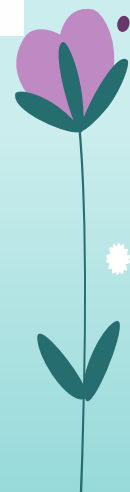
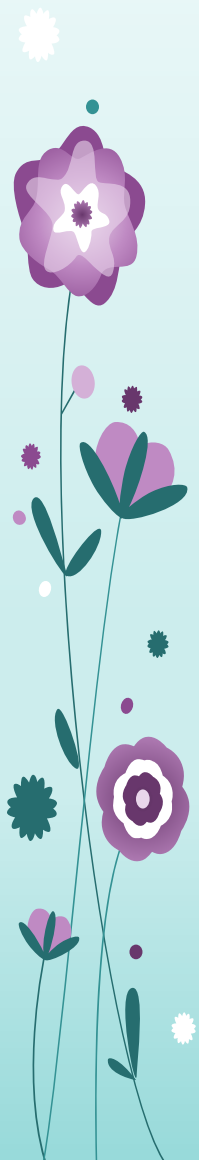
- *Горшок* – ёмкость с одним или несколькими дренажными отверстиями в дне – используется для высадки одного или нескольких растений.
- *Кашно* – ёмкость со сплошным водонепроницаемым дном, в которую ставят горшок.
- *Контейнер* – водонепроницаемая ёмкость со сплошным дном, используемая для размещения нескольких горшков или высаживания нескольких растений.



- Для молодого растения размер горшка: 7x7 (7 см – глубина и 7 см - диаметр).
- Для взрослых растений при посадке диаметр нового горшка должен быть больше предыдущего на 2 см.

Подготовка ёмкости:

- Сделать в дне отверстие;
- Промыть горячей водой с мылом;
- Устроить дренаж для стока лишней воды при поливе.



5) Посадка:

- На дренаж насыпать землю слоем 1,5-2 см;
- Поместить растение в центр горшка;
- Досыпать почву, постепенно уминая её и постукивая о стол до тех пор, пока верхние корни не покроются слоем 1-2 см и от краев горшка до поверхности земли не останется 1-2 см;
- Полить растение или опрыскать несколько раз; поставить в тень на 10-12 дней.



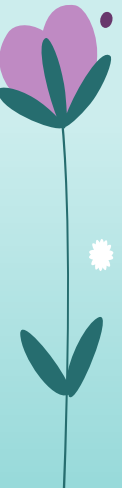
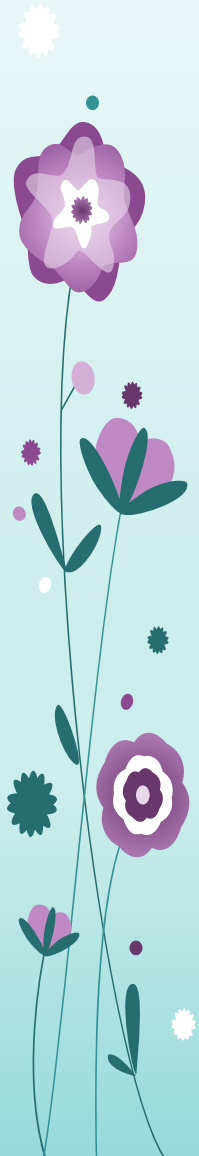
6) Полив и опрыскивание:

- Ежедневно – *частый полив* (бегония, лимон, плющ)
- Через день-два – *умеренный* (сенполия, пальмы, маранта)
- *Редкий* – раз в неделю, месяц (кактусы, алоэ)

Растения следует поливать так, чтобы вода пропитала землю и немного стекла в поддон горшка.

Поливать растения следует отстоявшейся (не менее суток) водой.

«Сухой полив» - растения реже поливают, но чаще опрыскивают и рыхлят землю, чтобы воздух лучше поступал к корням.



7) **Очистка** – регулярное очищение листьев растения, необходима, чтобы процесс фотосинтеза шел активнее.

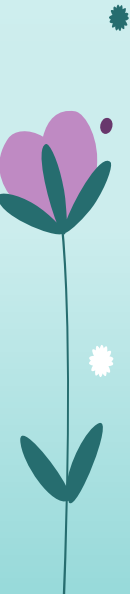
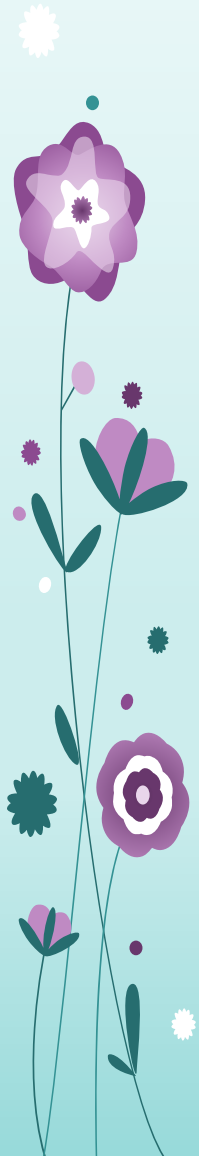
8) **Подкормка:**

Для нормального роста необходимо периодически (раз в 10-14 дней с весны до осени) подкармливать растение питательными веществами.



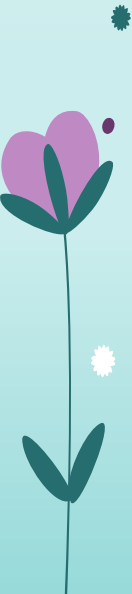
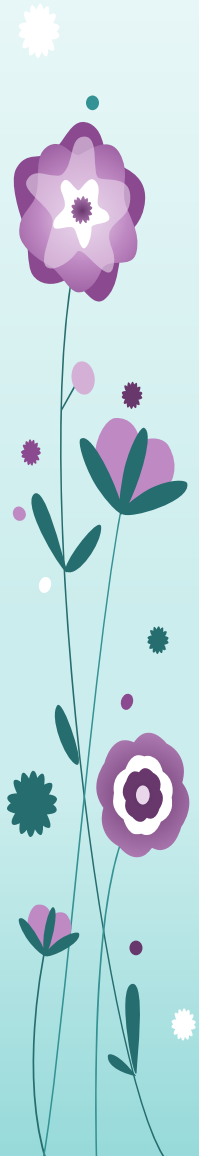
Технология пересадки растения:

- 1) Вынуть растение из старого горшка.
- 2) Поместить в посуду с водой, осмотреть корни.
- 3) Подготовить новый горшок с дренажом.
- 4) Насыпать в горшок часть новой почвы. Сделать углубление.
- 5) Поместить в углубление растение, расправить корни.
- 6) Засыпать корни почвой, уплотняя ее.
- 7) Полить растение (кроме кактусов).
- 8) Поставить в тень.

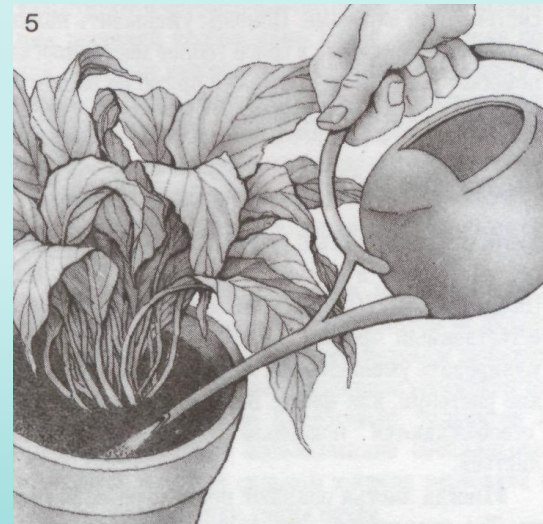
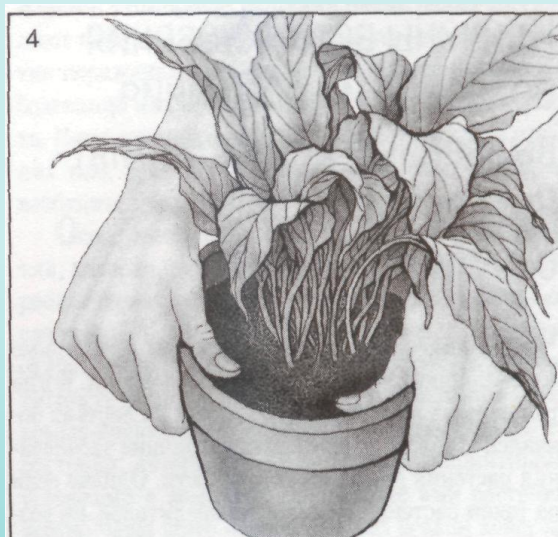
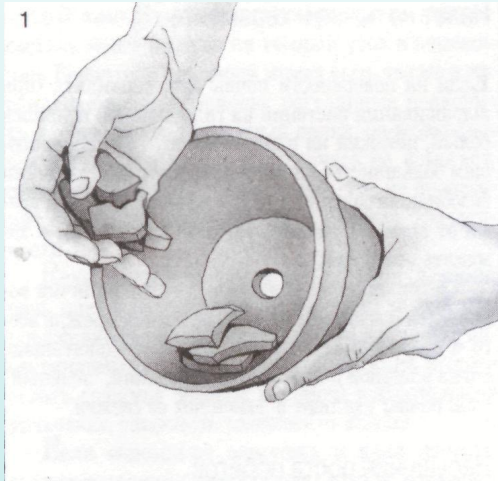


Технология перевалки растения:

- 1) Вынуть растение из старого горшка.
- 2) Подготовить новый горшок с дренажом.
- 3) Насыпать в горшок небольшой слой новой почвы.
- 4) Поставить растение в горшок, сохраняя земляной ком.
- 5) Заполнить пустые места почвой, уплотняя ее.
- 6) Полить и опрыскать растение.
- 7) Поставить в тень.

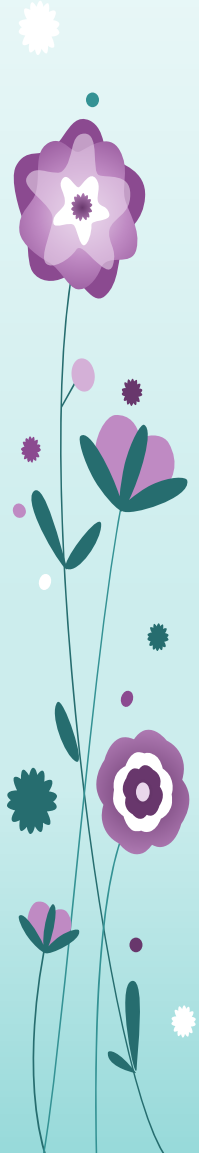


Технология перевалки растения:

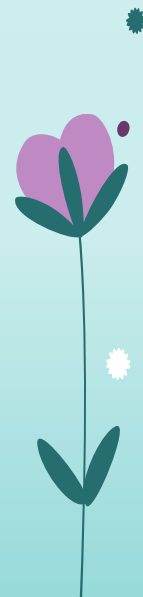
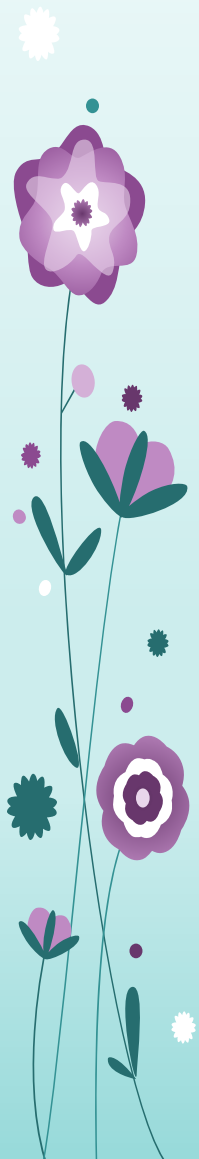


В зависимости от характера питательной различают:

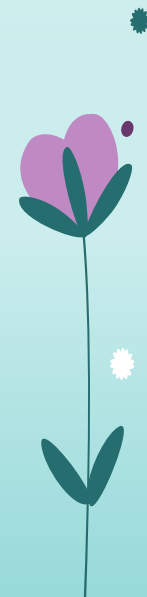
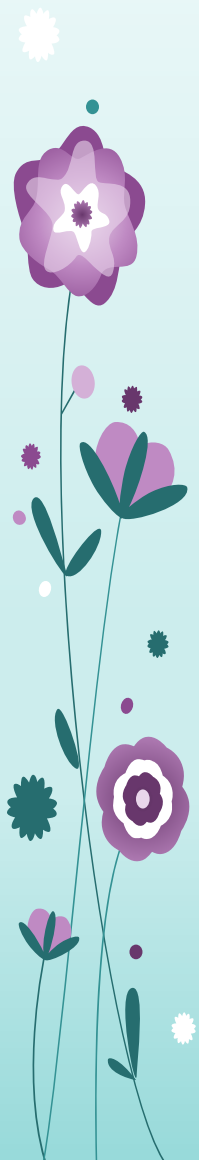
- *Водную культуру* (гидропоника).
- *Субстратную культуру* (растения выращивают на твердых заменителях почвы — субстратах, которые периодически смачивают питательным раствором)
- *Воздушную культуру* (аэропоника).



Гидропоника

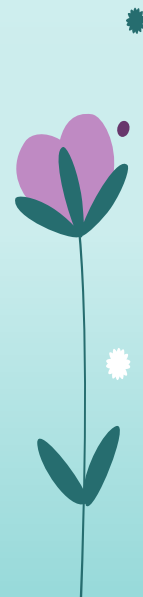
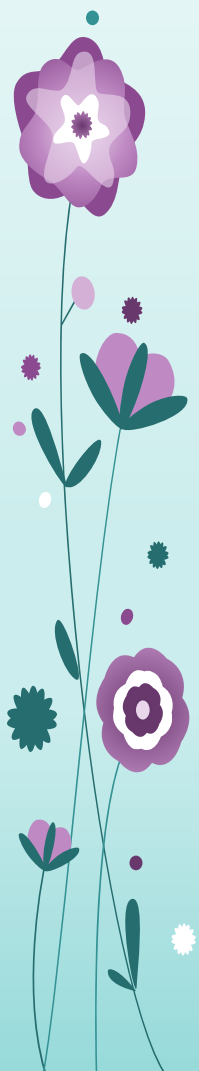


Аэропоника

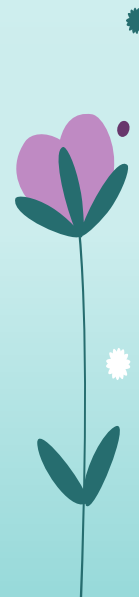


При обнаружении вредителей нужно:

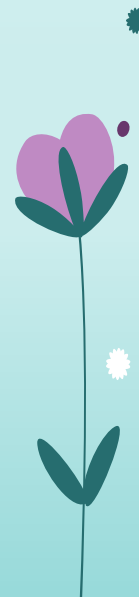
- 1) Попробовать удалить вредителей механически, протирая листья и стебли губкой смоченной в мыльном растворе или спирте.
- 2) Обязательно нужно удалить все поврежденные бутоны, цветки, листья и побеги.
- 3) Немедленно изолировать пораженное растение.



У растения должно быть постоянное место. Нельзя переставлять его с места на место и из комнаты в комнату очень часто. Каждое перемещение – это не большой, но шок для растения.



Растениям нужен свежий воздух, но не сквозняк!
Очень опасны сквозняки поздней осенью и зимой.
Летом же многие растения можно выносить на
балкон.



ИНСТРУМЕНТЫ ДЛЯ УХОДА ЗА РАСТЕНИЯМИ

