



ПЕРМСКИЙ ГОСУДАРСТВЕННЫЙ
ГУМАНИТАРНО-ПЕДАГОГИЧЕСКИЙ
УНИВЕРСИТЕТ



ЛОГОПСИХОЛОГИЯ

Герасимова
Ольга Ивановна

к.п.н., доцент
кафедры логопедии и коммуникативных технологий

теоретические основы ЛОГОПСИХОЛОГИИ

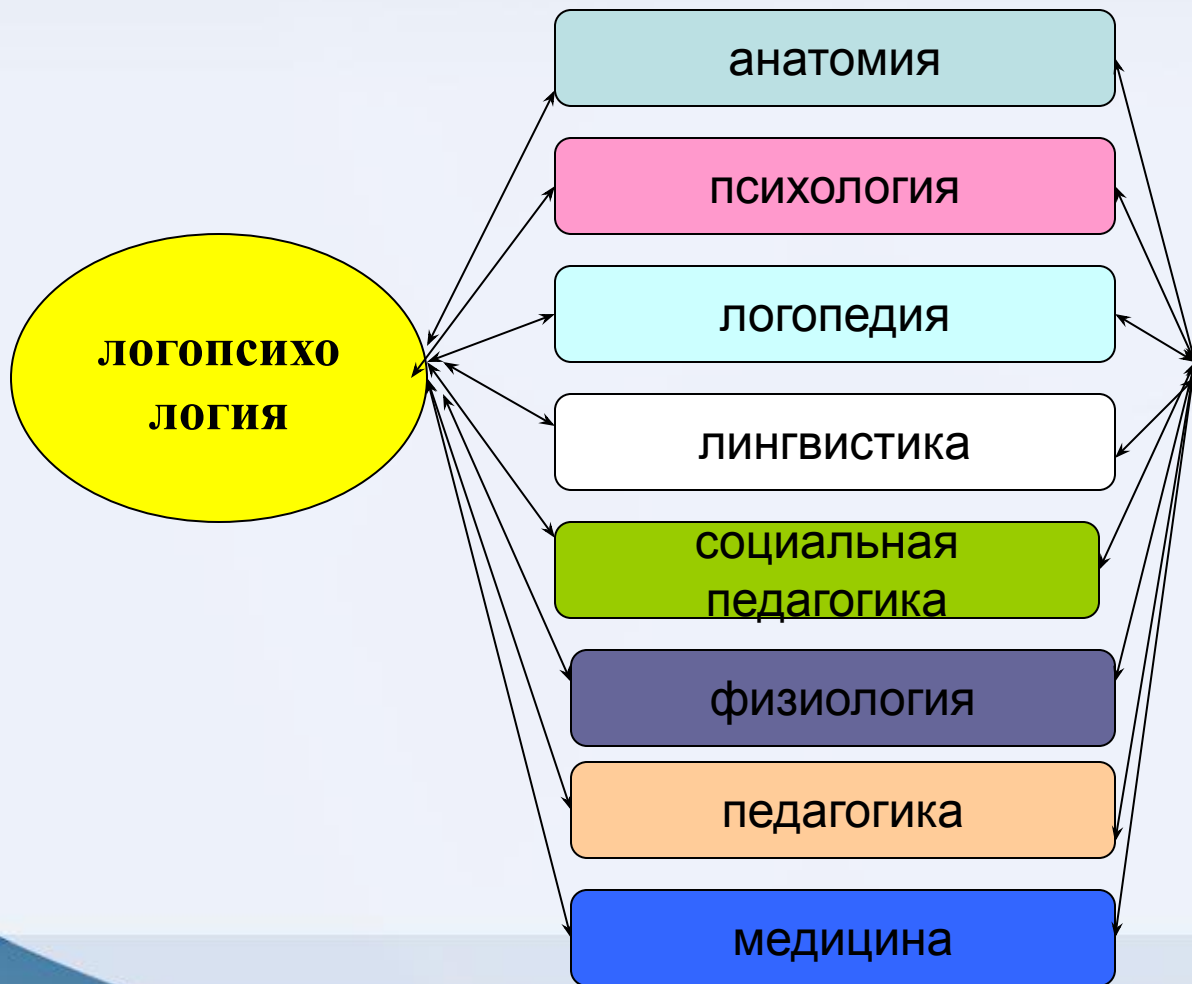
- **Логопсихология** — отрасль специальной психологии изучающая психологические особенности лиц с различными речевыми расстройствами.
- **Логопсихология** изучает причины, механизмы, симптоматику, структуру нарушений в познавательной, эмоционально-волевой сферах, а также межличностных отношений детей с нарушениями в речевом развитии.
- Объект изучения определяется тем, что при различных нарушениях речи наблюдаются и различные особенности психический процесс, состояний и свойств, которые необходимо учитывать в коррекционной и психолого-педагогической работе.

история вопроса

В истории становления научной школы логопедии выделяют три основных этапа:

- Поиск и становление педагогических основ логопедии (до 50-х годов XX в.);
- Научное обоснование и развитие комплексного медико-педагогического подхода к изучению и преодолению нозологически различных речевых нарушений (до 1978 г..)
- Отделение и совершенствования психолого-педагогических основ логопедии, поиск путей оптимизации психолого-педагогического изучения и коррекционного обучения и воспитания детей с нарушениями речи.

СВЯЗЬ ЛОГОПСИХОЛОГИИ С ДРУГИМИ НАУКАМИ



- Понимание взаимозависимости и взаимосвязи личности.
- Знание норм развития, структуру и функции языка.
- понимании динамики основных нервных процессов, возбуждения и торможения в коре головного мозга при том или ином нарушении речи.
- Понимание, с помощью каких физиологических процессов реализуются психические явления.
- Учет закономерностей психического развития на всех возрастных этапах.

предмет, цели и задачи логопсихологии

Предмет логопсихологии – психические особенности лиц с нарушениями речи и методы психологической помощи (коррекция и терапия)

Цель логопсихологии – оказание психологической помощи лицам с нарушениями речи.

Задачи логопсихологии:

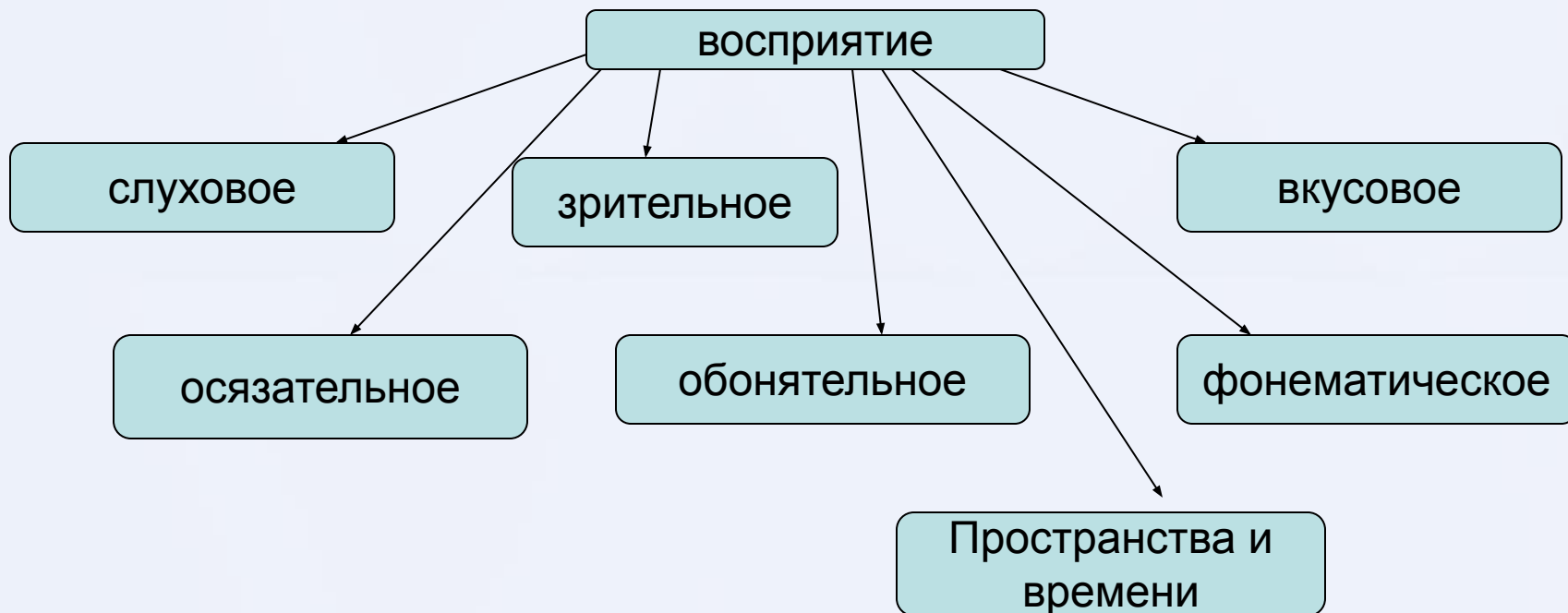
- Изучение механизмов взаимодействия психических и речевых процессов;
- Оценка психики человека, имеющего расстройство речи, с позиции целостного подхода в качестве основы для оптимальной диагностической и коррекционной практики;
- Изучение психологических особенностей лиц, страдающих различными формами речевой патологии;
- Разработка методов дифференциальной диагностики, позволяющих выделить первичное речевое недоразвитие среди сходных по внешним проявлениям состояний (аутизм, нарушений слуховой функции, ЗПР, сложных недостатков развития);
- Совершенствование методов психологической профилактики и коррекции лиц с речевыми нарушениями.

психологические и личностные особенности детей с нарушениями речи

- Нарушение восприятие (фонематического восприятия)
- Снижение зрительного восприятия (характеризуется недостаточной сформированностью целостного образа предмета.
- Нарушена ориентировка в пространстве (дети затрудняются дифференцировать понятия «справа» и «слева», а также наблюдаются трудности ориентировки в собственном теле)
- Внимание детей с речевым недоразвитием характеризуется рядом особенностей: неустойчивостью, низким уровнем показателей произвольного внимания, трудностями в планировании своих действий. С трудом сосредотачивают внимание на анализе условий, поиске различных способов и средств в решении задач.
- Память практически не отличается от нормы.
- Дети с недоразвитием речи имеют ряд особенностей мышления. У них обнаруживается недостаточный объем сведений об окружающем мире, о свойствах и функциях предметов, возникают трудности в установлении предметно-следственных связей.
- Им характерны- недостаточная подвижность, инертность, быстрая истощаемость, утомляемость

Особенности восприятия у детей с нарушением речи

Восприятие – это наглядно-образное отражение действующих в данный момент на органы чувств предметов и явлений действительности в совокупности их различных свойств и частей.



Особенности внимания у детей с нарушениями речи

Внимание - это свойство или особенность психической деятельности человека, обеспечивающая наилучшее отражение одних предметов и явлений действительности при одновременном отвлечении от других.

Оно не существует самостоятельно - вне мышления, восприятия, работы памяти, движения.

Поэтому вниманием называют избирательную направленность сознания на выполнение определенной работы.

Формы проявления внимания многообразны. Оно может быть направлено на работу органов чувств (зрительное, слуховое и т.п. внимание), на процессы запоминания, мышления, на двигательную активность.

Особенности внимания

- Распределение внимания между речью и практическим действием для детей с патологией речи оказывается трудной, практически невыполнимой задачей.
- Все виды контроля за деятельностью (упреждающий, текущий и последующий) часто являются несформированными или значительно нарушенными, причем наиболее страдает упреждающий, связанный с анализом условий задания, и текущий (в процессе выполнения задания) виды контроля. Последующий контроль (контроль по результату), его отдельные элементы проявляются в основном при дополнительной помощи педагога.
- Особенности произвольного внимания у детей с недоразвитием речи ярко проявляются в характере отвлечений: «посмотрел в окно (по сторонам)», «осуществляет действия, не связанные с выполнением задания».

Особенности памяти у детей с речевыми нарушениями

Память - это психическое свойство человека, способность к накоплению, (запоминанию) хранению, и воспроизведению опыта и информации.

- объем *зрительной памяти таких* детей практически не отличается от нормы. Исключение касается возможности продуктивного запоминания серии геометрических фигур детьми с *дизартрией*. Низкие результаты в данных пробах связаны с выраженными нарушениями восприятия формы, слабостью пространственных представлений.
- *слуховая память* у детей с нарушениями речи характеризуется: слабостью удержания речевых сигналов и точностью их воспроизведения, высокую тормозимость слухоречевых следов, низким уровнем развития произвольности и контроля слуховой памяти, нарушением узнавания слов, предъявляемых на слух, плохой тренируемостью на речевые стимулы, медленной ориентировкой в условиях задачи

Особенности мыслительных процессов у детей с нарушениями речи

- У детей с нарушением речи на процесс и результаты мышления влияют недостатки в знаниях и наиболее часто нарушения самоорганизации.
- У них обнаруживается недостаточный объем сведений об окружающем, о свойствах и функциях предметов действительности, возникают трудности в установлении причинно-следственных связей и явлений.
- Нарушения самоорганизации обуславливаются недостатками эмоционально-волевой и мотивационной сфер и проявляются в психофизической расторможенности, реже в заторможенности и отсутствии устойчивого интереса к заданию.
- При этом возможности правильного осуществления мыслительных операций у детей с недоразвитием речи, как правило, сохранены, что выявляется при расширении запаса знаний и упорядочении самоорганизации.

Особенности эмоционально-личностной сферы у детей с нарушением речи

- дети старшего дошкольного возраста с нарушениями речи испытывают трудности в общении со взрослыми и сверстниками.

Исследования *самооценки* младших школьников с нарушениями речи показали, что:

- у *девочек-логопатов* *предпочитаемыми качествами* являются здоровье, честность, общительность, необидчивость. По сравнению с нормой они меньше ценят свою красоту, считают себя малопривлекательными. По всем характеристикам, кроме здоровья и общительности, девочки-логопаты оценивают себя выше, чем их здоровые сверстницы;
- у *мальчиков-логопатов* первые позиции занимают такие качества самооценки, как *честность, храбрость, необидчивость*, мальчики гордятся тем, что не часто вступают в драки. Они считают себя менее общительными и счастливыми, чем их сверстники. В отличие от девочек, мальчики с нарушениями речи *не считают себя ущемленными*. Возможно, это связано с тем, что девочки острее чувствуют свой речевой дефект, который препятствует социальному взаимодействию.

-

Особенности поведения у детей с нарушением речи

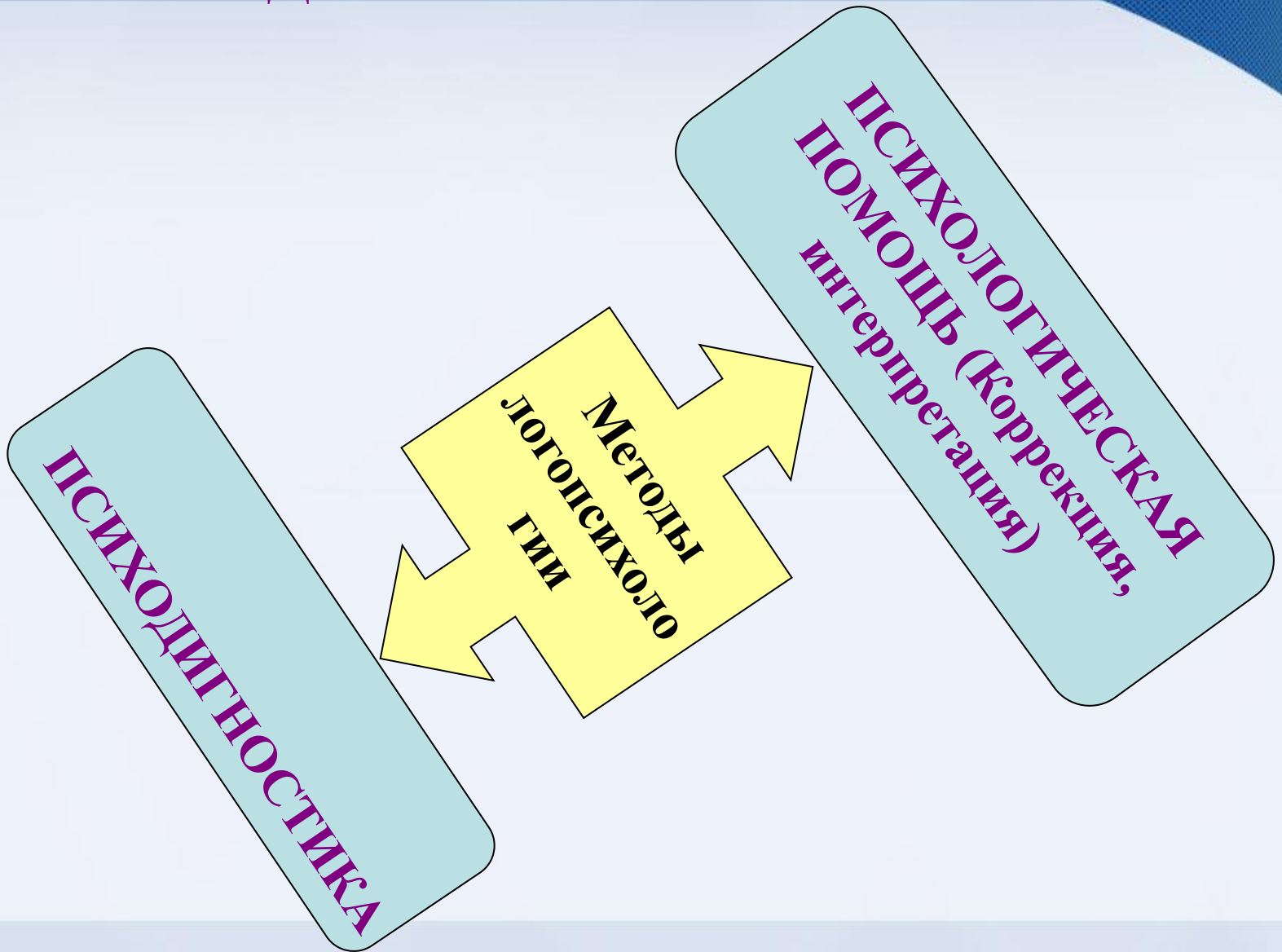
- дети осознают свои нарушения, поэтому у них появляется негативное отношение к речевому общению;
- выраженный негативизм (противодействие просьбам и инструкциям всех окружающих или конкретных лиц);
- агрессивность, драчливость, конфликтность; повышенную впечатлительность, чувство угнетенности, состояние дискомфорта, повышенная обидчивость, ранимость, склонность к болезненному фантазированию, навязчивым страхам.



психологическая характеристика детей с ОНР

- Характерен низкий уровень основных свойств внимания (неустойчивость внимания, слабая концентрация внимания, маленький объем внимания).
- При относительно сохранной смысловой и логической памяти, у данной категории детей заметно снижен уровень вербальной памяти и продуктивного запоминания.
- Недоразвитие мелкой моторики.
- Наблюдается плохая координация, моторная дисфункция)
- Отставание в развитие наглядно-образного мышления (при правильной организации обучения соответствует норме)
- Страдает эмоционально-личностная сфера (снижена самооценка, дети критичны к своему общению, могут быть агрессивны или замкнуты, повышенная чувствительность, страхи и т.д)

МЕТОДЫ ЛОГОПСИХОЛОГИИ



психолого-педагогическая диагностика, предмет, задачи. объекты и субъекты

- **Психодиагностика** – это область психологической науки, разрабатывающая теорию, принципы и инструменты оценки и измерения индивидуально- психологических особенностей личности, а также переменных социального окружения, в котором осуществляется жизнедеятельность личности.
- **Психолого-педагогическая диагностика** — это оценочная практика, направленная на изучение индивидуальных особенностей учащихся и социально-психологических характеристик детского коллектива с целью оптимизации учебно-воспитательного процесса.

принципы психолого-педагогической диагностики лиц с ОВЗ

- Комплексное изучение развития психики ребенка.
- Системный подход
- Динамический подход
- Выявление и учёт потенциальных возможностей ребенка
- Качественный анализ результатов психодиагностического изучения ребенка
- Единство диагностической и коррекционной помощи.
- Необходимость раннего диагностического изучения ребенка

ПСИХОДИАГНОСТИКА

- В дефектологической диагностике – методики измерения интеллекта IQ (Айзенк, Равен, тест Векслера).
- В нейропсихологической диагностике – методики проба Поппельрейтера, проба Бентона и т.д
- В психологической диагностике – методики (тесты) изучения уровня развития основных психических процессов и сформированности личности (корректирующая проба, метод Пьерона-Рузера, пиктограммы, рисунок человека и т.д)
- В педагогической диагностике – наблюдение, организация различных видов деятельности

методики нейропсихологической и педагогической диагностики

- проба Поппельрейтера
- проба Бентона
- проба Тойбера
- прогрессивные матрицы Равена

<http://iemcko.ru/4305.html>

МЕТОДЫ ПСИХОЛОГИЧЕСКОЙ ПОМОЩИ

Для обозначения психологической помощи применяют два термина — психокоррекция и психотерапия.

- **Под психотерапией** (от греч. *psyche* — душа и *therapeia* — уход, лечение) понимается целенаправленное воздействие различными средствами нелекарственного характера на психику человека с целью нормализации его психического или физического состояния.
- **Психокоррекция** — совокупность психологических приемов, используемых для исправления (коррекции) недостатков психики или поведения психически здорового человека, которые в наибольшей степени применимы к детям в период, когда личность еще находится в процессе становления, или в качестве симптоматической помощи взрослым больным. Коррекция обращена к недостаткам, которые не имеют органической основы, это такие проявления, как нарушение внимания, памяти, мышления, эмоций.

Методы психологической помощи, применяемые в логопсихологии, — поведенческий, когнитивистский, психоанализ, гештальт- и телесно-ориентированный, психодрама, психосинтез, трансперсональный и др

МЕТОДЫ ПСИХОЛОГИЧЕСКОЙ ПОМОЩИ

В логопсихологии для обозначения психологической помощи используют понятия **психотерапия** и **психокоррекция**

Психотерапия – целенаправленное воздействие различными средствами нелекарственного характера на психику человека с целью нормализации его психического или физического состояния

Психокоррекция – совокупность психологических приёмов, используемых для исправления недостатков психики или поведения психически здорового человека, когда личность ещё находится в процессе становления, или в качестве симптоматической помощи больным

выбор методов психологической помощи

выбор методов психологической помощи

- от характера имеющихся нарушений
- от арсенала средств, которыми владеет специалист

подбор методов помощи всегда носит строго индивидуальный характер

Методологические принципы логопсихологии

- **Принцип отражательности** (все психические процессы, во всем многообразии, представляют собой высшую форму отражения окружающего мира в виде образов, понятий, переживаний)
- **Принцип детерминизма** (внешняя причина всегда действует преломляясь через внутреннее условие Л.С. Выготский)
- **Генетический принцип** (все психические явления необходимо рассматривать исключительно в динамическом плане, т.е в процессе становления и развития)
- **Принцип единства сознания (психики) и деятельности** (психика развивается и проявляется в процессе внешней материальной деятельности человека, составляя её внутренний план)

Общие принципы обследования детей с речевыми нарушениями

ПРИНЦИПЫ ПРОВЕДЕНИЯ ИССЛЕДОВАНИЙ

Принцип
сравнительности

Принцип системности

Принцип динамического
изучения в сочетании с
качественным анализом
результатов

Принцип
комплексности

МЕТОДЫ ЛОГОПСИХОЛОГИИ

- Организационные методы (*метод контрольных срезов, метод поперечных срезов, комбинированный метод*)
- Метод экспериментов
- Наблюдение
- Тесты
- Опросные методики
- Беседа
- Социометрический метод
- Метод интроспекции (*Интроспекция как метод исследования психики впервые была обоснована Дж. Локком. Методика заключается в наблюдении за собственной психикой без использования эталонов и инструментов. Он подразумевает углубленное исследование и познание личностью своей собственной деятельности: мыслей, чувств, образов, мыслительных процессов и др.*)
- Анализ процессов и продуктов деятельности

Коррекционная работа с детьми, с речевыми нарушениями

- Принцип комплексности в психокоррекционной работе
- Принцип создания программы развивающей и коррекционной работы с детьми.
- Психолого-педагогические методы профилактики и коррекции вторичных нарушений



Направления работы с детьми, имеющими речевые нарушения

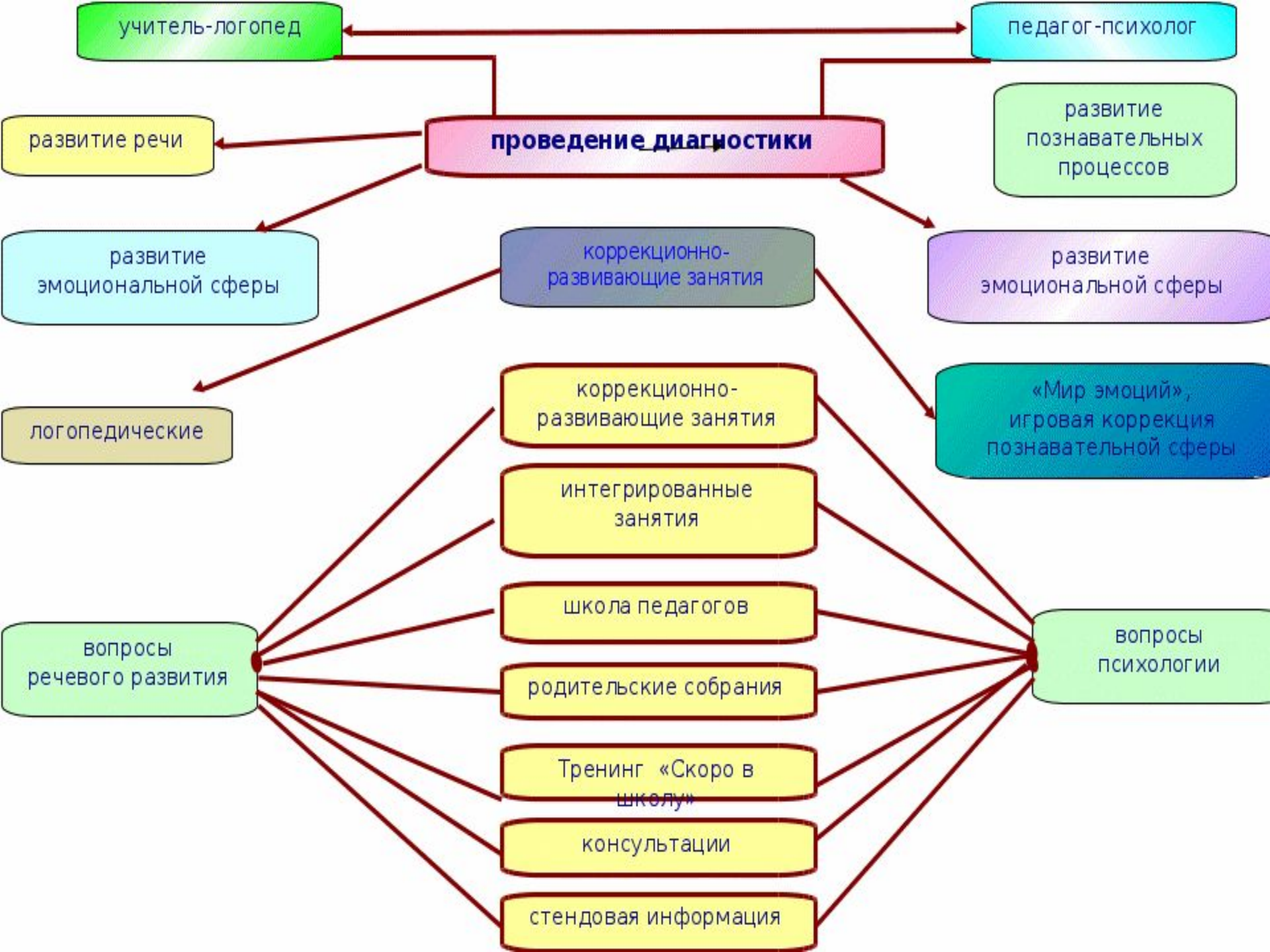
Диагностика

Коррекционно-
развивающая работа



Психопрофилактика

Организация речевой
развивающей предметно-
пространственной среды



Структура единого образовательного пространства для детей с нарушениями речи



методы и коррекция эмоциональной сферы дошкольника

- Элементы игровой терапии
- психогимнастика
- Элементы арттерапии (проектное рисование)
- Метод беседы и постановки проблемных ситуаций.

Методы психокоррекции детей с нарушением речи

«Куклотерапия» – это коррекция детских проблем средствами кукольного театра (дети проигрывают куклами этюды по специально разработанным сценариям, отражающим индивидуальные проблемы конкретного ребенка).



Методы психокоррекции детей с нарушением речи

Музыкотерапия - метод психотерапии, основанный на эмоциональном восприятии музыки.

Музыка может оказывать самые разнообразные эффекты - от индивидуального ощущения внутренней гармонии



до неуправляемого агрессивного поведения.

Методы психокоррекции детей с нарушением речи



СКАЗКОТЕРАПИЯ

Это лечение сказками, открытие тех знаний, которые живут в душе и являются на данный момент психотерапевтическими

Это процесс поиска смысла, расшифровки знаний о мире и системе взаимоотношений в нем

Это процесс всестороннего образования и воспитания

Это процесс активизации потенциала личности

Методы психокоррекции детей с нарушением речи

Арт-терапия – это вид психотерапии и психологической коррекции, основанной на искусстве и творчестве, является наиболее доступным и эффективным для коррекции и гармонизации психоэмоционального и личностного состояния как для ребенка, так и для взрослого.



Методы психокоррекции детей с нарушением речи



Песочная терапия

способна активизировать ресурсы
самоисцеления и продвижение человека
к психологическому здоровью

РППС для детей с нарушениями речи

- Развивающая среда выступает в роли стимулятора, движущей силы в процессе речевого развития ребенка.
- Развитие речи протекает более успешно в благоприятной речевой среде.
- Речевая среда - это семья, детский сад, взрослые и ровесники, с которыми постоянно общается ребенок.
- Среда, в которой живет ребенок, включая помещение, предметы быта, игрушки, его сверстников и взрослых, оказывает огромное влияние на его речевое развитие.
- Бедность, однообразие среды приводят к ограничению возможностей развития детей и также к задержкам в речевом развитии.
- Следует предусмотреть разделы: обогащение словаря детей и овладение звуковой культурой речи; формирование лексико-грамматического строя речи; развитие связной речи; ознакомление с художественной литературой и подготовки детей к усвоению грамоты, а также речевое общение

Задачи РППС для детей с нарушениями речи

РППС для развития речи детей должна:

- развивать языковые, слуховые возможности детей, внимание, память, логику, наблюдательность, творческие способности;
- обогащать словарный запас, активизировать новые и знакомые слова в самостоятельной речи;
- учить монологической, диалогической и связной речи;
- воспитывать самостоятельность, интерес, желание говорить правильно, чётко, логично;
- воздействовать на двигательную сферу (общую, мелкую, артикуляционную моторику), эмоциональное восприятие посредством разнообразных игровых ситуаций, заданий;
- закреплять и расширять представление об окружающем мире.

Особенности развивающей предметно-пространственной среды для детей с нарушениями речи

Требования с РППС:

1. Доступность
2. Трансформируемость
3. Полифункциональность
4. Вариативность
5. Безопасность

ФГОС ДО (Приказ Министерства образования и науки Российской Федерации (Минобрнауки России) от 17 октября 2013 г. N 1155 г. Москва "Об утверждении федерального государственного образовательного стандарта дошкольного образования")

ДОСТУПНОСТЬ



Трансформируемость



Трансформируемость.

- Трансформируемость пространства предполагает возможность изменений предметно-пространственной среды в зависимости от образовательной ситуации, в том числе от меняющихся интересов и возможностей детей.



Полифункциональность

Полифункциональность



Вариативность

- Может быть собрана большая картотека разнообразных игр игровых упражнений, стихов, считалок, чистоговорок, также ритуалы приветствия, упражнения на релаксацию и саморегуляцию, артикуляционная и пальчиковая гимнастика, динамические упражнения, гимнастика для глаз, карточки-опоры алгоритмы для проведения массажа рук карандашами, шишками, массажными мячами.



Безопасность



Организация РПС в логопедических группах





for Red Ted Art

литература для самостоятельного изучения

- Волковская, Т. Н., Юсупова, Г. Х. Психологическая помощь дошкольникам с общим недоразвитием речи. [Текст] — М.: Книголюб, 2004.
- Елецкая О.В. Тараканова А.А. Психолого-педагогическая диагностика детей с нарушениями речи: учеб-метод пособие /О.В. Еецкая, А.А.Тараканова. – СПб.:ЛГУ им. А. С. Пушкина, 2012.
- Калягин В.А. Логопсихология: учеб. пособие для студ. высш. учеб. заведений /В.А. Калягин, Т.С. Овчинникова. – М.:Издательский центр «Академия», 2006.
- Слинько, О. А. К изучению проблемы межличностных отношений дошкольников с нарушениями речи [Текст] // Дефектология. — 1992. — № 1.



ПЕРМСКИЙ ГОСУДАРСТВЕННЫЙ
ГУМАНИТАРНО-ПЕДАГОГИЧЕСКИЙ
УНИВЕРСИТЕТ



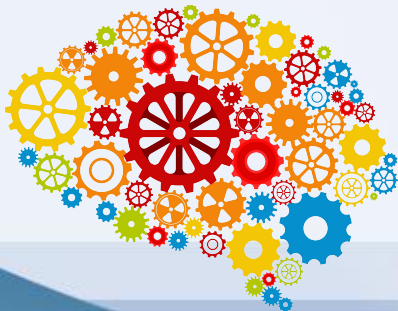
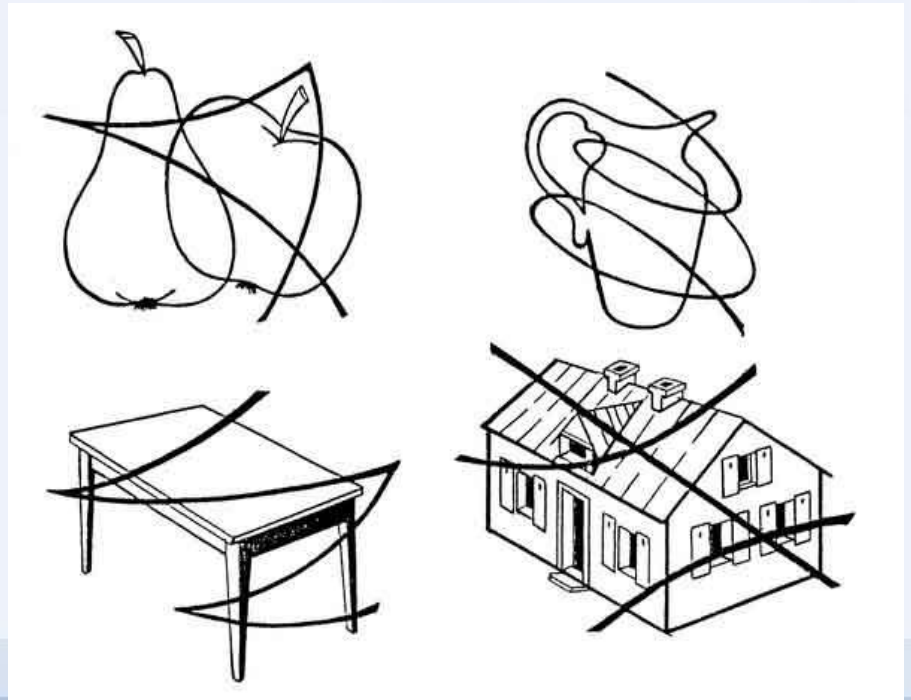
ЛОГОПСИХОЛОГИЯ

Герасимова
Ольга Ивановна

к.п.н., доцент
кафедры логопедии и коммуникативных технологий

Проба Поппельрейтера

- нейропсихологическая методика для выявления зрительной агнозии.
- методика была разработана немецким психологом и неврологом Вальтером Поппельрейтером[en] в 1917 году для работы с военными, получившими черепно-мозговые травмы во время Первой мировой войны.



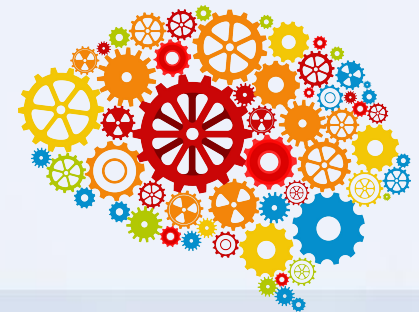
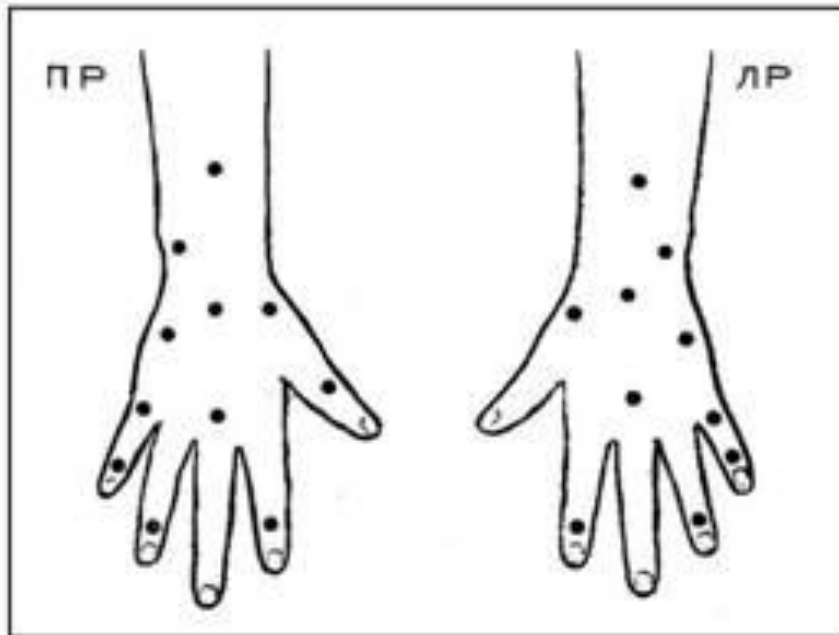
тест Бурдона

- Тест Бурдона предназначен для исследования степени концентрации и устойчивости внимания. Обследование проводится с помощью специальных бланков с рядами расположенных в случайном порядке букв (цифр, фигур, может быть использован газетный текст вместо бланков).



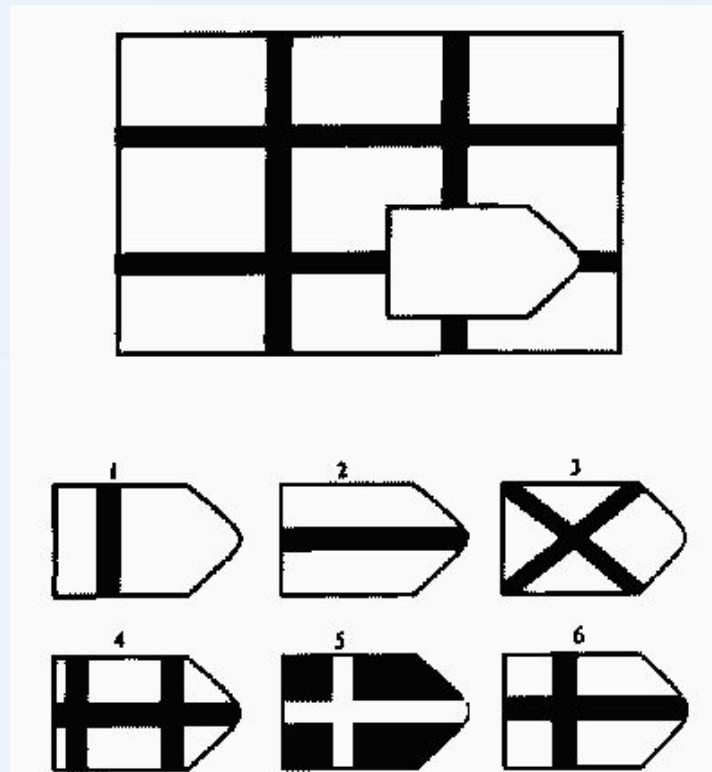
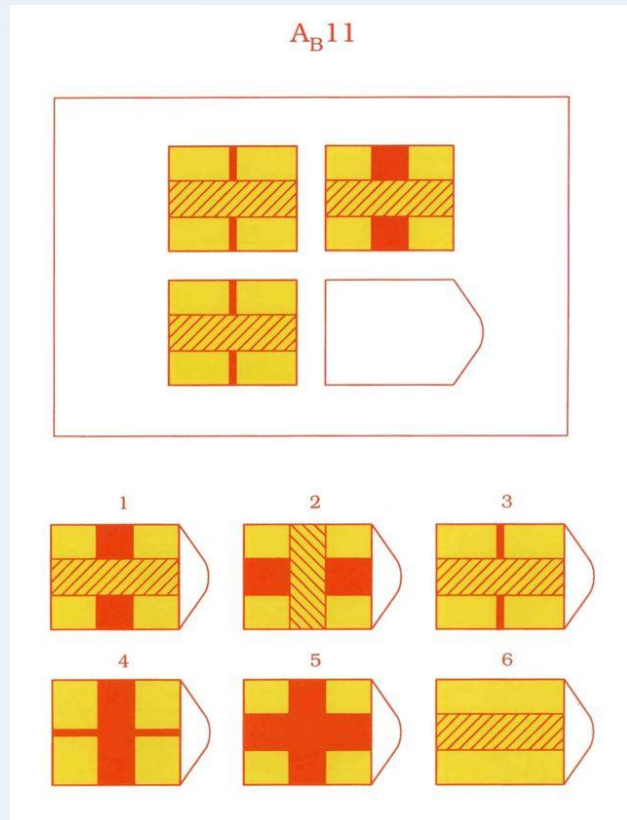
Проба Тойбера

- Проба Тойбера — проба на латерализацию тактильных стимулов, названа в честь американского нейропсихолога Ганса-Лукаса Тойбера[en], который впервые использовал этот метод диагностики.



прогрессивные матрицы Равена

Цветной вариант Прогрессивных Матриц Равена предназначен для обследования детей от 5 до 9 лет.



КОМПЛЕКСНОЕ ИЗУЧЕНИЕ РАЗВИТИЯ ПСИХИКИ РЕБЕНКА

- Предполагает изучение глубоких внутренних причин и механизмов возникновения того или иного отклонения.
- Осуществляется группой специалистов (логопеды, дефектологи, психологи, социальные педагоги, врачи, педагоги)
- Используются следующие методы:
 - *клинические
 - *экспериментально-психологические.
 - *анализ медицинской и педагогической документации.
 - * педагогическое наблюдение за ребенком
 - *социально-педагогическое обследование.



СИСТЕМНЫЙ ПОДХОД

Предполагает не только выявление отдельных нарушений, но и установление взаимосвязей между ними и установление иерархии.

Важно выявить не только «-» явления, но и «+» стороны личности, которые составят основу коррекционной работы.



динамический подход

Предполагает прослеживание изменений, которые происходят в процессе развития ребенка, а также учет его возрастных особенностей.

- *учет текущего состояния ребенка
- *учет возрастных качественных новообразований
- * реализация в различных видах деятельности.



ВЫЯВЛЕНИЕ И УЧЁТ ПОТЕНЦИАЛЬНЫХ ВОЗМОЖНОСТЕЙ РЕБЕНКА

Потенциальные возможности ребенка в виде зоны ближайшего развития определяют возможности и темп усвоения новых знаний и умений.

Эти возможности выявляются в процессе совместной деятельности ребенка со взрослым.

Л.С. ВYGOTСКИЙ



качественный анализ результатов психодиагностического изучения ребенка

включает параметры:

- отношение к ситуации обследования и заданиям;
- способы ориентации в условиях заданий и способы выполнения заданий;
- продуктивное использование помощи взрослого;
- умение выполнять задание по аналогии;
- отношение к результатам своей деятельности, критичность в оценке своих достижений.

Качественный анализ не исключает количественной оценки результатов выполнения диагностических заданий.



единство диагностической и коррекционной помощи

Задачи коррекционно-педагогической работы
могут быть решены:

- на основе диагностики,
- в процессе определения прогнозов развития ребенка,
- на основе оценки потенциальных возможностей ребенка.



необходимость раннего диагностического изучения ребенка

Позволяет:

- выявить и предотвратить появление вторичных наслоений социального характера на первичное нарушение.
- своевременно включить ребенка в коррекционное обучение.

