


16.01.16

Локальные компьютерные сети

Повторение по теме: «Передача информации»

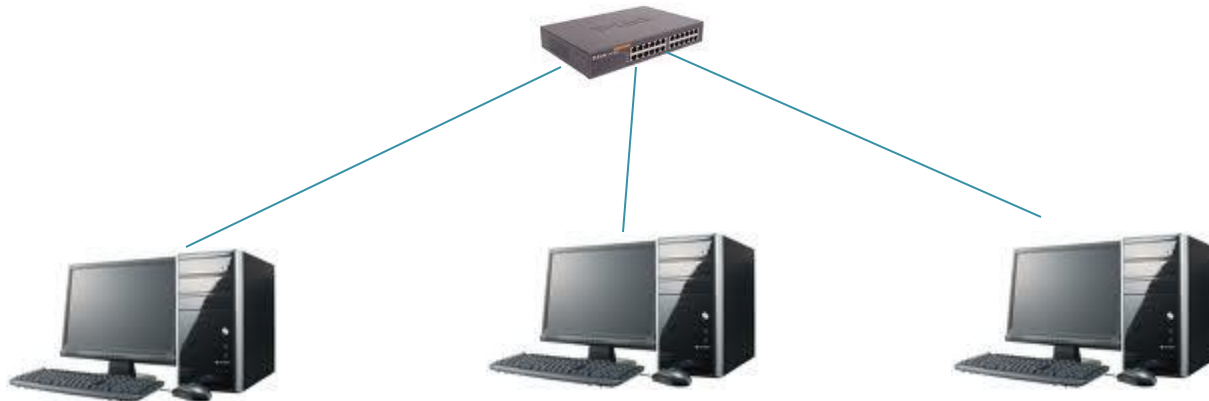
- Опишите общую схему передачи информации.
- Основная характеристика каналов передачи информации.
- Что такое пропускная способность канала?
- От чего зависит пропускная способность канала?
- Пропускная способность кабельных каналов...
- Пропускная способность беспроводных каналов...



- Какое количество байтов будет передаваться за одну секунду по каналу передачи информации с пропускной способностью 100 Мбит/с?

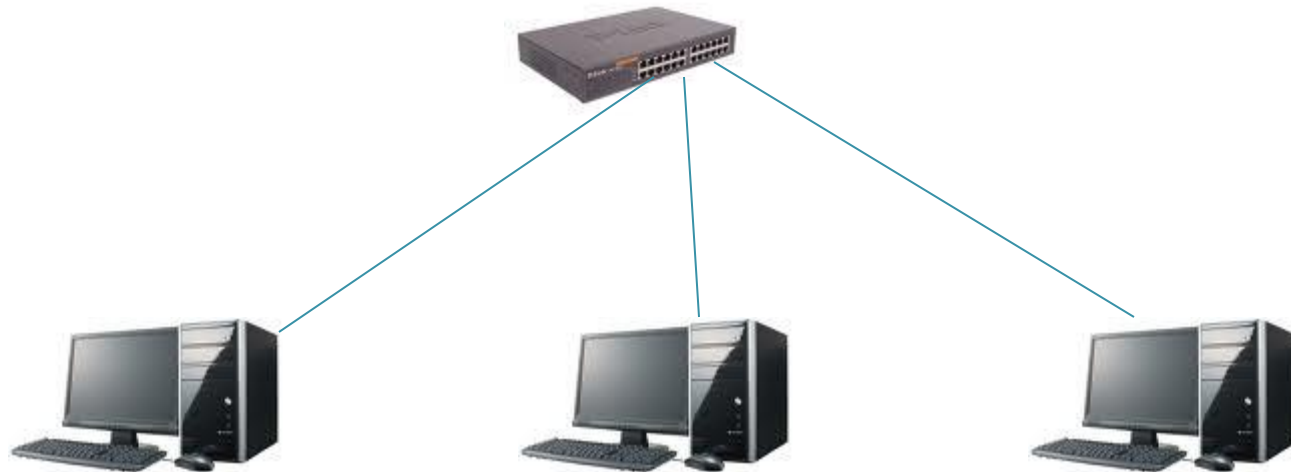
Локальные компьютерные сети

Локальной сетью называется объединение двух и более компьютеров, позволяющее им совместно работать с программами и данными.



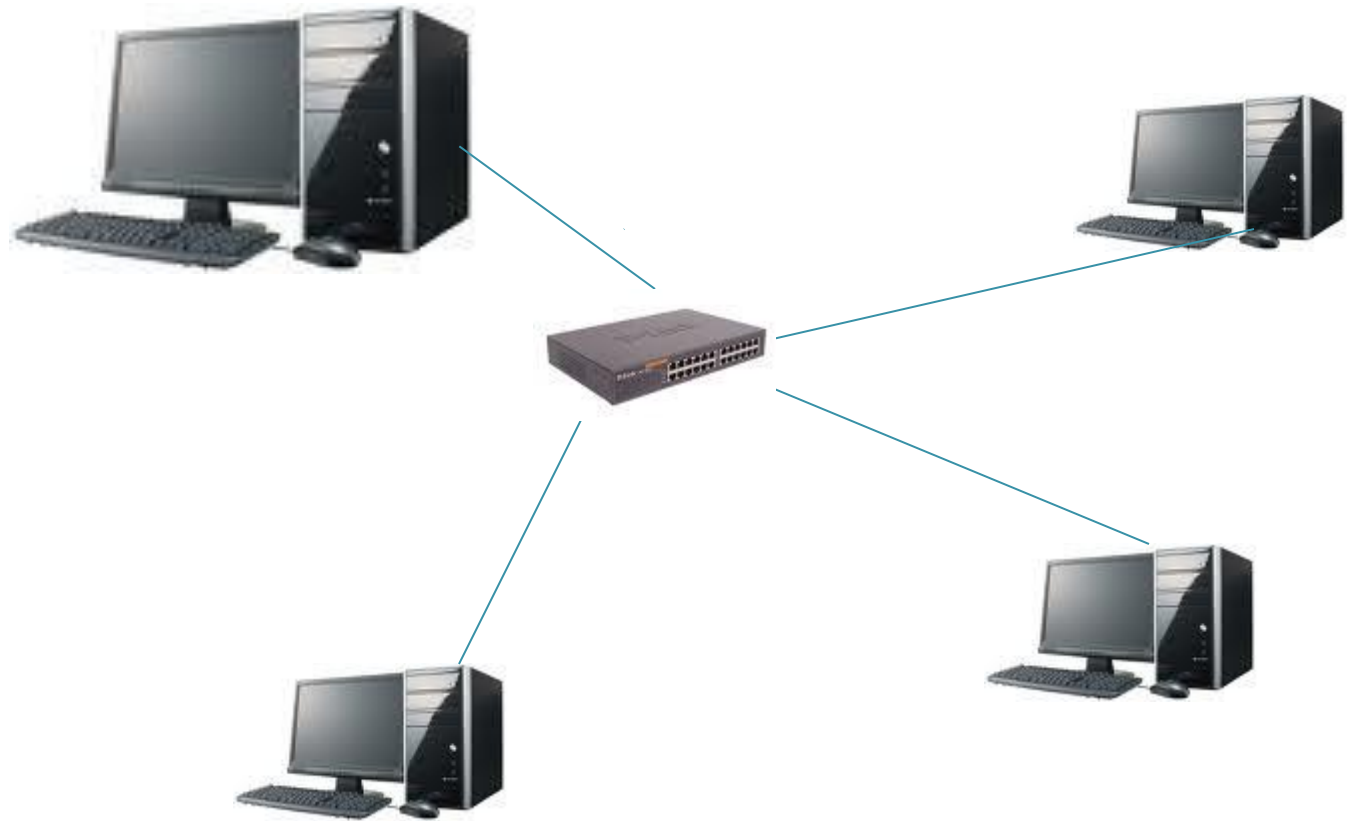
Компьютеры локальной сети обычно расположены недалеко друг от друга, используют общий комплект сетевого оборудования и управляются одним пакетом программного обеспечения.

Одноранговые сети



Пользователи самостоятельно решают, какие ресурсы своего компьютера сделать доступными для других пользователей сети.

Сеть с выделенным сервером



Сетевые задачи

- Добавить новый элемент в сетевое окружение
- Отобразить сетевые подключения
- Установить домашнюю или малую сеть
- Установить беспроводную домашнюю сеть или сеть малого офиса
- Отобразить компьютеры рабочей группы
- Показывать значки для сетевых UPnP-устройств

Другие места

- Microsoft Windows Network
- Мой компьютер
- Мои документы
- Общие документы
- Принтеры и факсы

Подробнее

Network icons and labels:

- Dell (Dell)
- RadioLok
- FreeNAS Server (Freenas)
- Samba 3.0.32 (UrInn)

Сетевая плата



Закрепление

1. Что представляет собой локальная сеть?
2. Какие сети называются одноранговыми?
3. Какие сети называются сетями с выделенным сервером?
4. Где отображаются компьютеры, подключенные к локальной сети?
5. Что должен иметь каждый компьютер, подключенный к сети?
6. Чем отличается проводная сеть от беспроводной?

Домашнее задание

П.3.2, вопросы