

Тональности I степени родства

*Подготовила Косарева Валерия
Николаевна*

*преподаватель теоретических
дисциплин*

МАУ ДО «ДШИ им. С.В.Рахманинова»

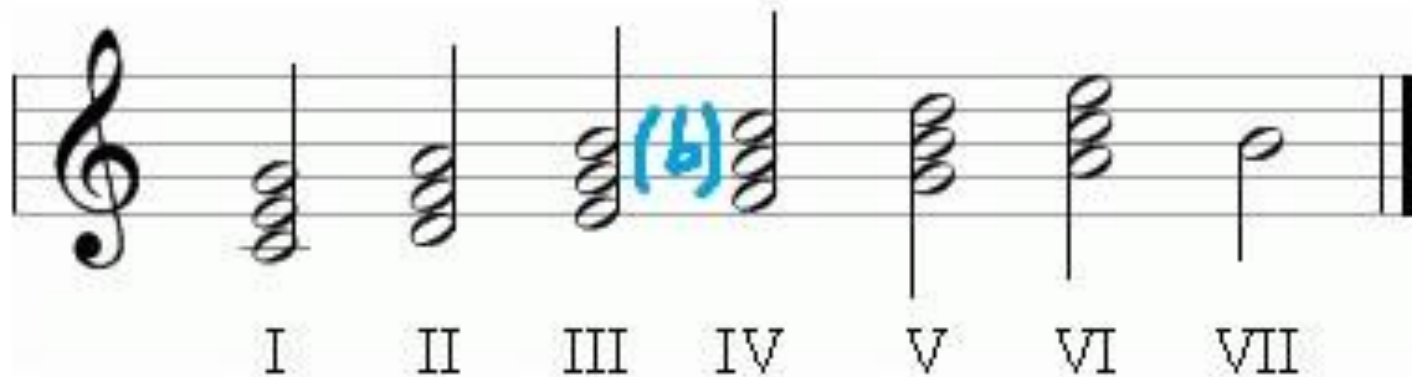
ДО МАЖОР



Для любой мажорной или минорной тональности можно найти целую группу тональностей, которая будет находиться с ней в гармоническом родстве. Давайте рассмотрим на примере тональности До мажор

К тональности До мажор родственные будут:

- Параллельная (ля минор), VI ступень
- Тональность субдоминанты (Фа мажор), IV ступень
- Тональность, параллельная субдоминанте (ре минор), II ступень
- Тональность доминанты (Соль мажор), V ступень
- Тональность, параллельная доминанте (ми минор), III ступень
- На VII ступени нет родственного к данной тональности трезвучия.
- **внимание:** если До мажор гармонический (VI понижается),
появляется минорная субдоминанта



Родственные тональности к тональности ля минор:

- Параллельная (До мажор), I ступень
- Тональность субдоминанты (ре минор), IV ступень
- Тональность, параллельная субдоминанте (Фа мажор), VI ступень
- Тональность доминанты (ми минор), V ступень
- Тональность, параллельная доминанте (Соль мажор), VII ступень
- **внимание:** если ля минор гармонический (VII повышается),
появляется мажорная доминанта Ми мажор

Анализ тональностей в песне «Настоящий друг»

Умеренно

Друж-ба креп-ха-я не сло - ма-ет-ся,
не рас - кле-ит-ся от дож-дей и вьюг.
Друг в бе - де не бро - сит, лиш-не - го не
спро-сит - вот что зна - чит нас - то - я - щий,
вер - ный друг! // друг!

vse-noty.ru

- Порядок разбора: 1) знаки при ключе
2) последняя нота в мелодии, во фразе,
предложении
3) знаки альтерации

ДОМАШНЕЕ ЗАДАНИЕ:

1. ВЫПИСАТЬ РОДСТВЕННЫЕ ТОНАЛЬНОСТИ I СТЕПЕНИ ДЛЯ СЛЕДУЮЩИХ ТОНАЛЬНОСТЕЙ:
ФА МАЖОР И РЕ МИНОР
СОЛЬ МАЖОР И МИ МИНОР
РЕ МАЖОР И СИ МИНОР
2. ЗАПИСАТЬ НАЗВАНИЕ ТОНАЛЬНОСТЕЙ, КОТОРЫЕ ВСТРЕЧАЮТСЯ В ПЕСНЕ «НАСТОЯЩИЙ ДРУГ»