



Дизайн среды

Первые шаги



Дизайн среды подразделяется на три направления:

- Дизайн экстерьера (или архитектурный дизайн)
- Дизайн интерьера – подразделяется на дизайн жилых и нежилых помещений.
- Ландшафтный дизайн

Основные этапы развития в дизайне среды



Античный мир – родина дизайна



Интенсивно развивается архитектура, искусство и науки.

Характерные черты в архитектуре и обстановке интерьера:

- простота,
- пропорциональность,
- функциональность.

Современные особенности:

Свою величественность и роскошь античность демонстрирует с помощью колонн, арок, высоких потолков, статуй богов и богинь, использование росписи и мозаики.

Такой стиль легко узнать по характерным чертам:

Простота и симметричность интерьера – много прямых линий, лаконичный дизайн мебели, свобода и ощущение широкого пространства.

Специфический **орнамент и декор** – геометрические узоры в греческом стиле, лепнина на потолке и в обрамлении камина и дверей, позолота на мебели и стенах, фрески и барельефы с изображением мифических сюжетов.

Цветовая гамма очень спокойная и благородная: кремовый, мраморный, жемчужный, пастельный, песочный, охристый. Будет смотреться просто великолепно, если для покраски стен вы подберете такой оттенок, который будет светиться изнутри, например цвет слоновой кости или яичной скорлупы. Для контраста можно взять терракотовый, нежно-оливковый и приглушенный желтый. Греческий стиль более свободолюбив и позволяет использовать смелые сочетания синего, голубого, бирюзового в качестве цветовых акцентов.

Античный стиль отдает предпочтение **натуральным и дорогим материалам**: дереву, мрамору, бронзе, латуни, натуральному камню. В качестве украшения используется инкрустация полудрагоценными камнями и слоновой костью.

Очень часто вместо дверей проход оформляется в форме **арки** с плавными линиями и лепниной.

В древние времена роль светильников выполняли факелы и свечи, поэтому светильники в форме факелов и свечей в античном интерьере как нельзя кстати. В целом вечернее **освещение** должно быть мягким и рассеянным. В этом вам поможет подсветка по периметру комнаты.



Эпоха Ренессанса - присутствие гармонии во всем

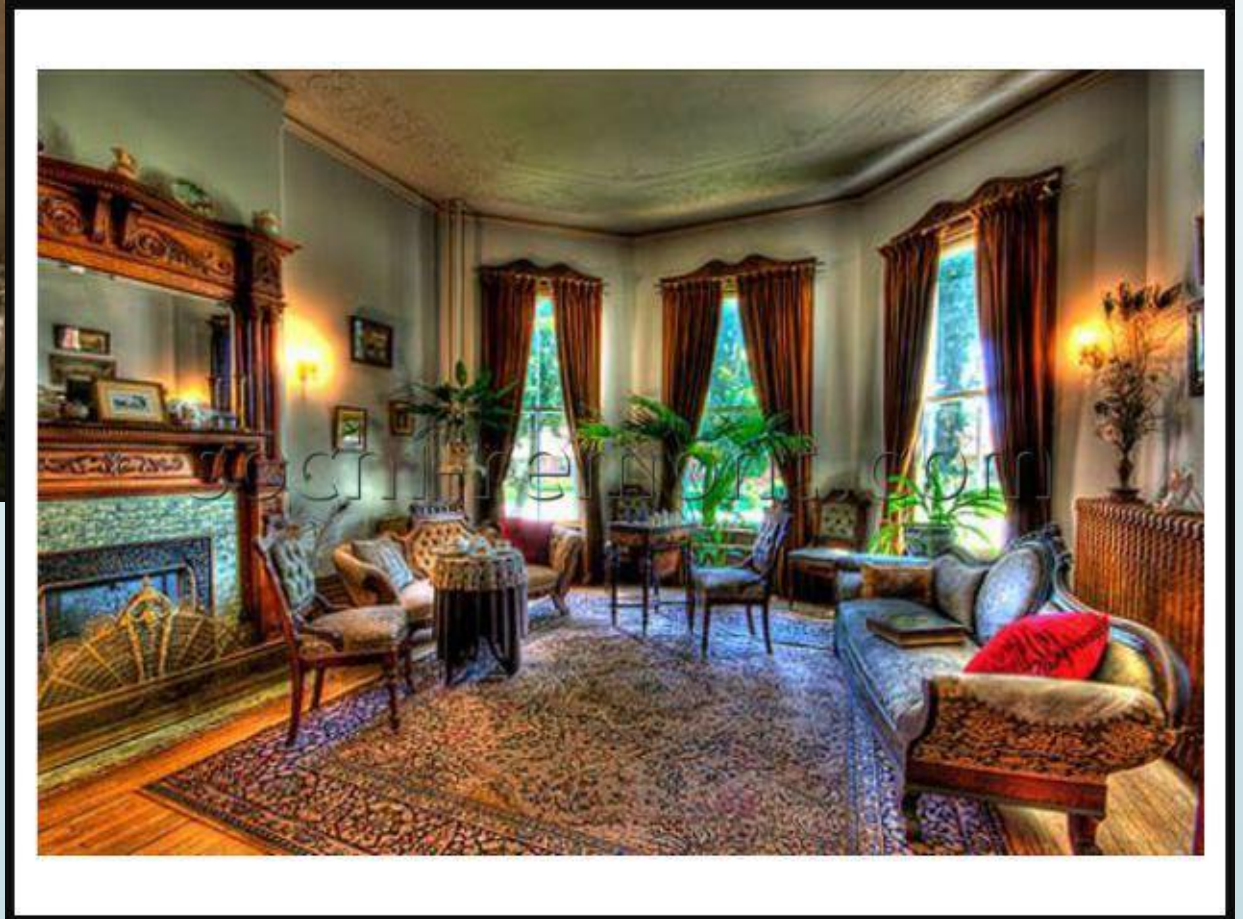


Этот стиль достаточно комфортен и уютен.

Характерные черты в архитектуре и обстановке интерьера: эстетика, функциональность, пропорциональность

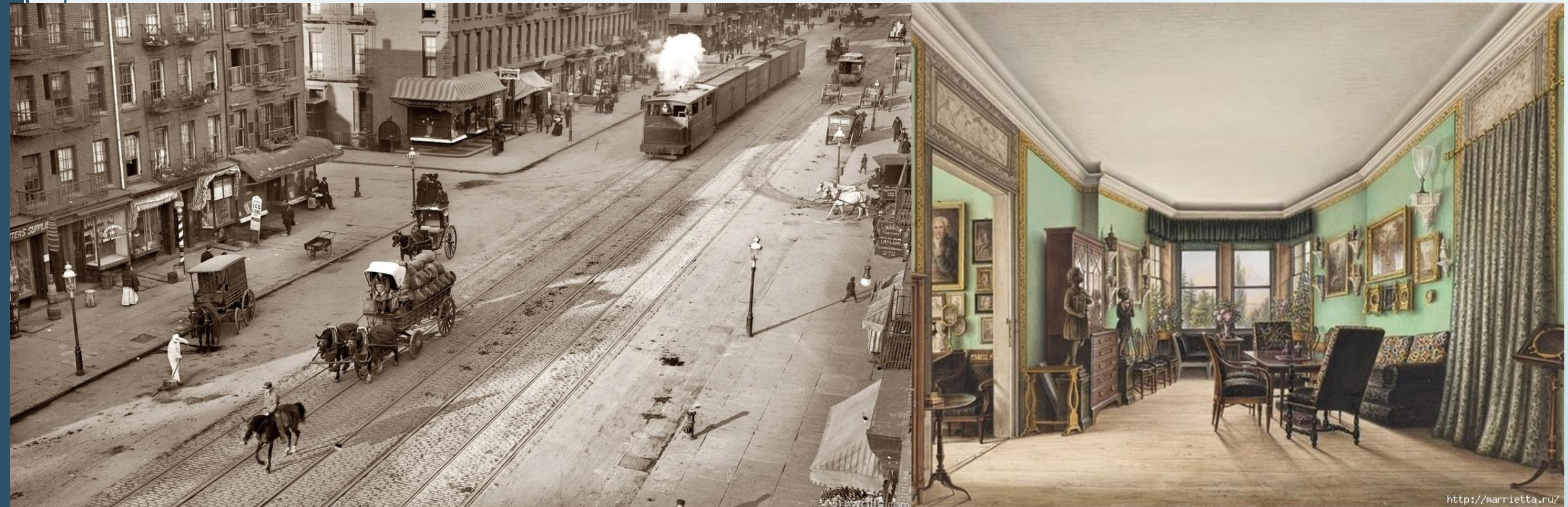
Современные особенности:

- Полукруглые линии, множество геометрических фигур – квадраты, круги, восьмиугольники и кресты. Деление интерьера – горизонтальное.
- Крыша может быть как крутой, так и пологой, желательны всевозможные башенки и надстройки, наличие арочных галерей, колоннад, круглых ребристых куполов. Внутри — высокие просторные залы и эркеры.
- Потолок – кессонный. Подчеркнуть стиль можно античными скульптурами, листовым орнаментом, росписью на стенах и потолке.
- Конструкции – массивные и устойчивые, подчеркнутые бриллиантовыми рустами по фасадам.
- Мебель простая и геометрически правильная, массивная и декорированная с помощью инкрустации.
- В цветовом исполнении используются мягкие полутона, плавно переходящие друг в друга, без контрастных решений, в соответствии с полной гармонией всего помещения. Яркие пятна, бросающиеся в глаза, полностью исключены, иначе можно полностью потерять стилистику.



Промышленная революция

в середине XIX века берет своё начало история дизайна как проектно-художественная деятельность и связана с развитием индустриального производства, создавшим потребности в новой профессии.



Классицизм



Современные особенности:

Классицизм отличает строгость и гармония, изящество и роскошь, солидность и величие.

Это спокойный стиль в обрамлении богатых декораций. Отделка исключительно в благородных тонах, композиция уравновешена и не перегружена декором.

В интерьере стиля Классицизм прослеживается четкое зонирование помещений на функциональные зоны.

В глаза бросается строгая симметрия, созданная на фоне окружающего простора. Чувство свободы – важный аспект стиля, вот почему потолки в таком интерьере редко бывают меньше 3 м.

Стиль ампир



Современные особенности:

- Ампиру свойственна четкость форм, некоторая тяжеловесность и замысловатый декор. Его основные черты – пышность форм, торжественность, парадность, строгость. Интерьеры украшают картины в резных рамах, настенные ковры ручной работы, украшения из металла. И поскольку ампир насаждался искусственно, ему свойственна некоторая холодность.
- Имперскому стилю соответствует яркая цветовая гамма, насыщенные, чистые цвета. В палитре доминируют синий, красный, белый и голубой цвета. Широко используется бронзовый и золотой оттенки, добавляющие интерьеру блеск роскоши.
- Ампир отдает предпочтение определенным породам древесины. Это орех и красное дерево. Российский аналог - карельская береза. Главное отличие предметов мебелировки – показная роскошь, часто в ущерб комфортности – простые формы не создают должного комфорта.



Стиль эклектика



Современные особенности:

Первоначально стиль эклектика стал продолжением барокко и предусматривал сочетание классики, модерна и ампира. Сейчас рамки этого стиля стали намного шире и он позволяет сочетать два-три совершенно любых стиля в одном интерьере. Единственное условие такого синтеза стилей – интерьер должен смотреться гармонично и несмотря на разрозненность некоторых элементов, он должен выстраиваться в единую картину.

1. Эклектика в интерьере помогает создать уникальную и неповторимую атмосферу благодаря комбинациям разных стилей. Но следует помнить, что сочетать можно **не больше двух-трех направлений**, иначе ваш интерьер рискует превратиться в кашу из мебели и аксессуаров. При взгляде на комнату должна просматриваться **общая идея интерьера** и целостная картина.
2. **Акцент на декор** – это одно из основных правил эклектики. Резьба на деревянной мебели, изогнутые ножки стульев, узоры из кованого железа станут украшением интерьера и дополнят общую картину. Кроме того, здесь не обойтись без текстиля, причем довольно плотного и дорогого. Тяжелые драпировки на шторах, красивые дорогие покрывала и подушки на диванах, рюши, балдахины, ленты и кружево – все это смешивается в единое целое.
3. Чаще всего именно **цвет** становится тем элементом, который объединяет все предметы интерьера в единый образ. За основу берутся природные и спокойные цвета и оттенки: бежевый, кремовый, пастельный, коричневый, белый.
4. **Комфорт и удобство** мебели и интерьера в целом выходят на первый уровень. Все детали в помещении должны быть функциональны и практичны, а не просто красивы. Именно поэтому в интерьере в стиле эклектики часто встречается объединение антикварной и современной мебели, которые гармонично дополняют друг друга. Старинный бабушкин комод может уютно соседствовать с современным встроенным шкафом-купе, а минималистский стеклянный стол – с классическими стульями с мягкой обивкой и вышивкой золотом.
5. **Геометрический орнамент** на мебели и обоях – еще одна характерная черта эклектики. Самые популярные рисунки это зигзаги, вертикальные и горизонтальные полосы, окружности.



Наиболее известные стили и направления в современном дизайне

среды:

1. Модерн 1880-1940
2. Органический дизайн 1930-1960, 1990 – н. в.
3. Биоморфизм 1935-1955
4. Скандинавский модерн 1936 – н.в.
5. Современный стиль 1945-1960
6. Поп-арт 1958-1972
7. Антидизайн 1966-1980
8. Минимализм 1967-1978
9. Хай-тек 1972-1985
10. Постиндустриализм 1978-1984
11. Постмодернизма 1978- по н.в.
12. Стиль «Мемфис» 1981-1988
13. Деконструктивизм 1988 – по н.в.