

Министерство образования и науки РТ  
ГАПОУ «Лениногорский нефтяной техникум»

**Презентация на тему : «*Раскрытие  
основных функций менеджмента  
на основе гостиницы  
«ПИЛИГРИМ»»***

Выполнили: студенты ЛНТ группы ПГ-14  
Фазуллин И.И. , Бадртдинова А.З.  
Проверила : преподаватель основы экономики  
Хуснутдинова Гульнара Ильгизаровна

2016-2017 уч.год



**Время работы:**

**Круглосуточно, без выходных**

**Бронирование номеров по телефону:**

**8(800)5553535**

**Адрес:**

**ул. Большая Южанская, дом 1, г. Севастополь**

# Введение:

- Функции в менеджменте называют особый вид управленческой деятельности , с помощью которой субъект управления воздействует на управляемый объект
- Успешный менеджмент в любой организации должен предусматривать осуществление следующих общих функций:

- ❖ *Планирование*
- ❖ *Организация*
- ❖ *Мотивация*
- ❖ *Контроль*

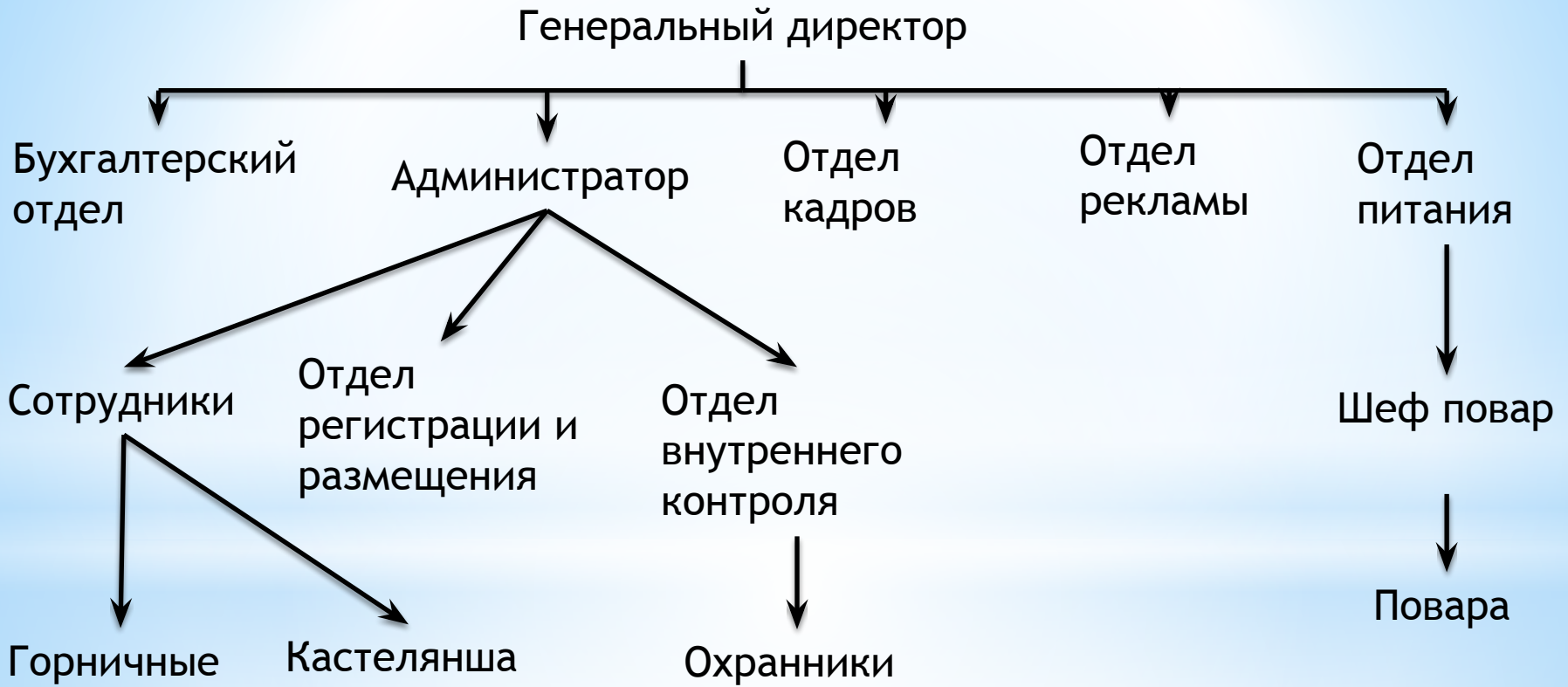


# Планирование

- Выбор помещения (жилое помещение размером 3000 кв. метров )
- Установить виды услуг и режим работы (удобный для посетителей)
- Выделить преимущества перед конкурентами(бесплатный интернет)
- Нанять управляющего (ответственного ,целеустремленного)
- Нанять квалицированных сотрудников
- Закупка мебели ,оборудования и др.
- Реклама (вывески , буклеты ,визитки и т. д)
- Регистрация ИП( около 20 тысяч)
- Составление документации



# Структура предприятия





- Генеральный директор- управляет ресурсами для достижения поставленных целей
- Бухгалтерский отдел- ведет контроль и учет полученных средств
- Администратор- руководит повседневной работой персоналов
- Отдел кадров- ведет управление персоналом гостиницы
- Отдел питания- обеспечивает питание посетителей
- Отдел рекламы -разрабатывают план по привлечению новых посетителей
- Горничные- обеспечивают частоту и порядок в гостинице
- Отдел регистрации и размещения- занимаются регистрацией и распределением гостей по номерам
- Охрана -обеспечивает соблюдение порядка
- Кастелянша- заведует бельем в гостинице

# Мотивация

- Скидки на услуги или товары компании
- Поощрительные корпоративные мероприятия
- Право выбора
- Поздравление со знаменательными датами
- Вознаграждение за идеи
- Социальное обеспечение
- Льготы
- Профессиональный рост и обучение
- Премии
- Взносы на накопительную часть пенсии



# Внешний контроль

**Федеральная налоговая служба (ФНС России)** — федеральный орган исполнительной власти, осуществляющий функции по контролю и надзору за соблюдением законодательства Российской Федерации о налогах и сборах, за правильностью исчисления, полнотой и своевременностью внесения в соответствующий бюджет налогов и сборов, а кроме того, в случаях, предусмотренных законодательством Российской Федерации — за правильностью исчисления, полнотой и своевременностью внесения в соответствующий бюджет иных обязательных платежей в гостинице.



**Санитарно-эпидемиологическая служба** осуществляет государственный санитарно-эпидемиологический надзор за выполнением санитарных норм и правил в гостинице и организует проведение мероприятий по гостинице.

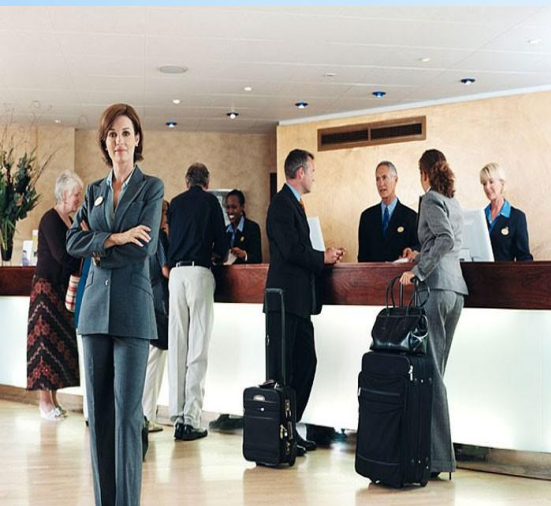
**Государственная противопожарная служба** — является видом пожарной охраны и частично входит в состав Министерства Российской Федерации по делам гражданской обороны, контролирует противопожарную охрану в гостинице.





# Внутренний контроль

- Охранная служба (обеспечивают контроль в гостинице)
- Администраторы (ведут контроль за персоналом и соблюдением порядка)
- Система видеонаблюдения (обеспечивает дополнительный контроль в гостинице)
- Сигнализация (обеспечивает дополнительный контроль в гостинице)
- Финансовый контроль (Бухгалтерский отдел ведет контроль и учет полученных средств)



# Древо целей организации



- Управление финансами
- Рост доходов
- Планирование бюджета

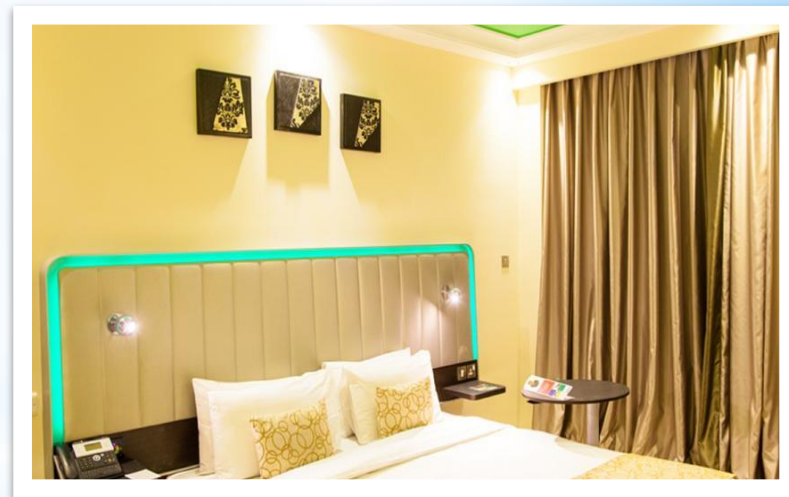
- Расширение на рынке
- Увеличение количества клиентов
- Улучшение качества обслуживания

- Рост по карьерной лестнице
- Предоставление льгот
- Оптимизация кадров организации



**Эконом** - От 5 000 тысяч рублей  
Полтороспальная кровать, душевая кабина.  
Холодильник, негазированная минеральная вода,  
телевизор, кондиционер.

**Стандарт** - От 10 000 тысяч рублей  
Гостиная с рабочей зоной, спальня,  
двухспальная кровать, душевая кабина,  
кондиционер. Возможность полного затемнения  
окон. Холодильник, чайник, посуда,  
ассортимент безалкогольных напитков,  
телевизор.



**Люкс** - От 20 000 тысяч рублей  
Просторная гостиная со столовой с панорамными  
окнами с видом на город с возможностью полного  
затемнения окон, две или одна спальни с  
эксклюзивной кроватью King Size, две ваннх  
комнаты, кондиционеры, телевизоры,  
холодильник.



# Вывод

## 5 причин выбрать вариант размещения Гостиница Пилигрим

- ❖ Низкие цены
- ❖ Управление бронированиями онлайн
- ❖ Безопасность
- ❖ 168 вариантов размещения в городе Севастополь
- ❖ 163 независимых отзыва гостей