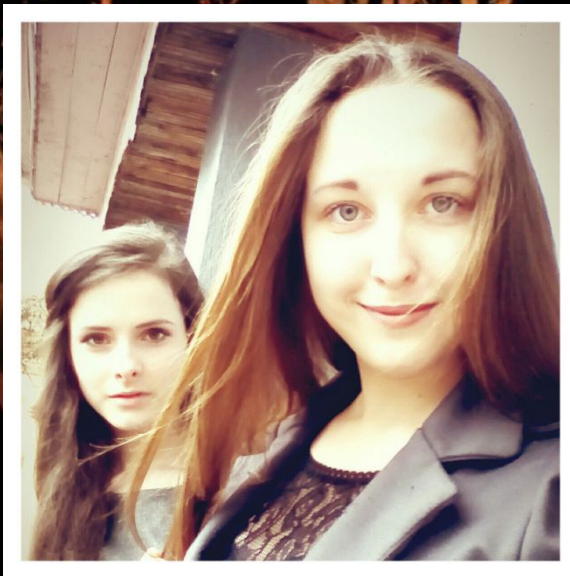


Дослідницька група № 1



**«ЕПІТЕЛІАЛЬНІ
ТКАНИНИ»**

Киктова В.



Градовська А.



Криворучко Є.



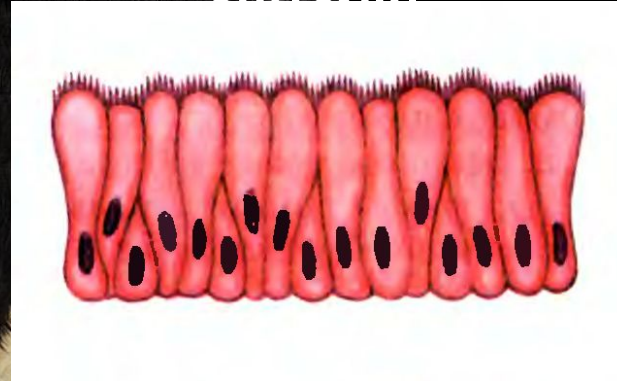
Батченко Т.

Види епітеліальних тканин

А. Плаский епітелій



В. Війчастий епітелій



Б. Кубічний епітелій



Г. Циліндричний епітелій

Тип тканини	Особливості будови	Функції
Одношаровий епітелій	Клітини пласкі, кубічні, циліндричних або вийчасті, розташовані в <u>один шар</u> . Міжклітинна речовина – базальний шар (з переплетених білкових волокон), на якому розташовані клітини епітелію	Покривна, захисна, всмоктувальна
Багатошаровий епітелій	Клітини – плоскі, кубічні або циліндричні, розташовані у <u>декілька шарів</u> . Міжклітинна речовина – базальний шар (з переплетених білкових волокон), на якому розташовані клітини нижнього шару	Покривна, захисна
Залозистий епітелій	Складається з тонкостінних клітин, які утворюють <u>залози</u>	Секреторна

Анатомія собаки

