

**ТЕМА:  
ОСНОВНЫЕ ФОНДЫ  
ПРЕДПРИЯТИЯ  
(ОРГАНИЗАЦИИ)**

# ПЛАН

1. Основные фонды: понятие, состав и структура
2. Виды оценки основных фондов
3. Износ основных фондов
4. Понятие амортизации и способы начисления амортизационных отчислений
5. Показатели эффективности использования основных фондов

**Основные фонды предприятия – это стоимостное выражение средств труда, которые переносят свою стоимость на продукт частями, по мере износа.**

- ◆ **Закон воспроизводства основного капитала - стоимость основного капитала, введенная в производство, полностью восстанавливается, обеспечивая возможность технического обновления средств труда.**

# Классификация

Основные фонды  
(структура по сферам деятельности)

Производственные

Непроизводственные

Основные фонды  
(по секторам экономики)

Отрасли,  
производящие  
товары

Отрасли, оказывающие  
рыночные и нерыночные  
услуги

Основные фонды

Активная часть

Пассивная часть

# Основные средства

- 1) Здания
- 2) Сооружения
- 3) Передаточные устройства
- 4) Машины и оборудование
- 5) Транспортные средства

- 6) Инструменты, инвентарь
- 7) Рабочий скот
- 8) Продуктивный скот
- 9) Многолетние насаждения
- 10) Другое

# Базовые оценки основных фондов

```
graph TD; A[Базовые оценки основных фондов] --> B[Остаточная стоимость]; A --> C[Первоначальная стоимость (полная)]; B --> D[Восстановительная стоимость (полная)]; C --> D;
```

## Остаточная стоимость

Разница между полной первоначальной или полной восстановительной стоимостью и начисленным износом

## Первоначальная стоимость (полная)

Сумма фактических затрат в действующих ценах на приобретение или создание средств труда

## Восстановительная стоимость (полная)

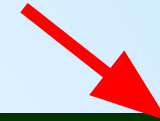
Сумма расчетных затрат на приобретение или возведение новых средств труда, аналогичных переоцениваемым

# Методы переоценки основных фондов



## Экспертный метод

Восстановительная стоимость основных фондов определяется посредством пообъектной инвентаризации средств труда



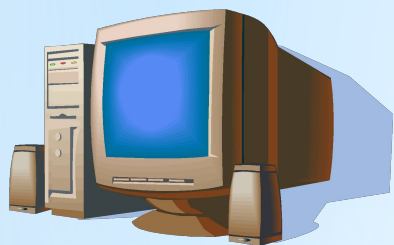
## Индексный метод

Переоценка осуществляется путем умножения балансовой стоимости объекта на индекс цены, установленный для данной группы основных фондов

$$\begin{aligned} &\text{Среднегодовая} \\ &\text{СТОИМОСТЬ} \\ \text{ОСНОВНЫХ фондов} &= \Phi_{\text{н}} + \frac{\Phi_{\text{введ}} * T_{\text{в}}}{12} - \frac{\Phi_{\text{выб}} * T_{\text{л}}}{12} \end{aligned}$$



**Износ основных фондов** → частичная или полная утрата основными фондами потребительских свойств и стоимости, как в процессе эксплуатации, так и при их бездействии



**Износ**

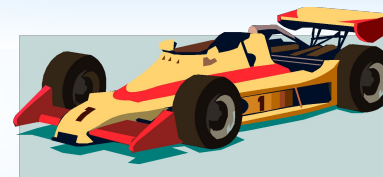
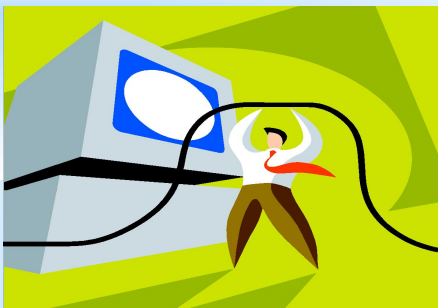


**Физический**

(потеря технических свойств и характеристик)

**Моральный**

(обесценивание действующих основных фондов за счет появления новых более дешевых и более производительных видов)



**Амортизация основных фондов** → процесс постепенного перенесения стоимости основных фондов по мере износа на производимую продукцию, превращение ее в денежную форму и накопление финансовых ресурсов в целях последующего воспроизводства основных фондов

**Амортизационный фонд** → особый денежный резерв, предназначенный для воспроизводства или расширенного воспроизводства основных фондов

# Норма амортизации

$$N_A = ((C_{\text{перв}} - Л) / T_A) * 100$$

**NA** – норма амортизации

**Cперв**- первоначальная стоимость  
данного вида основных средств (руб.)

**T** – нормативный срок службы

**Л** – ликвидационная стоимость данного  
вида основных средств (руб.)

# Методы начисления амортизации

**линейный**

**нелинейный**

**способ списания  
стоимости  
пропорционально  
объему продукции  
(работ)**

**способ списания  
стоимости по  
сумме чисел лет  
срока полезного  
использования**

**способ  
уменьшаемого  
остатка**

**\*Ускоренная амортизация – увеличение размеров отчислений по линейному методу**

# Система показателей эффективности использования основных фондов

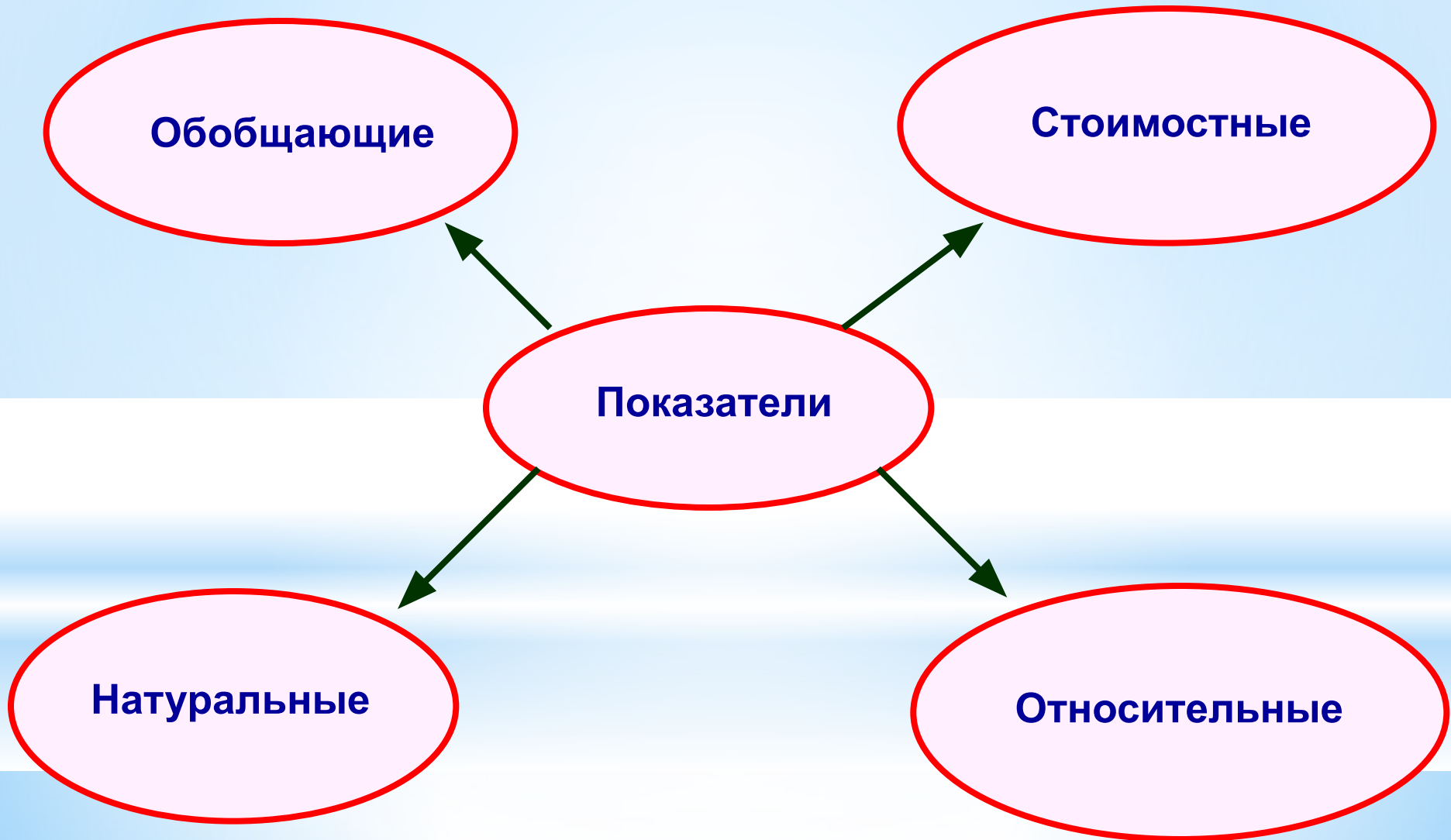
Обобщающие

Стоимостные

Показатели


Натуральные

Относительные






**Коэффициент  
поступления**

$$= \frac{\text{Стоимость поступивших в  
периоде основных фондов}}{\text{Стоимость основных фондов на  
конец периода}}$$





**Коэффициент  
выбытия**

$$= \frac{\text{Стоимость выбывших в  
периоде основных фондов}}{\text{Стоимость основных фондов на  
начало периода}}$$





**Коэффициент  
износа**

$$= \frac{\text{Сумма износа основных  
фондов}}{\text{Полная стоимость основных  
фондов}}$$




**Коэффициент  
годности**

$$= \frac{\text{Остаточная стоимость  
основных фондов}}{\text{Полная стоимость основных  
фондов}}$$


# Относительные показатели



## Экстенсивного использования

1. Коэффициент сменности
2. Доля неработающего оборудования
3. Простои оборудования в % к плановому фонду времени
4. Коэффициент использования времени
5. Среднее число часов работы оборудования в сутки



## Интенсивного использования

1. Коэффициент интенсивности загрузки оборудования
2. Коэффициент использования мощности

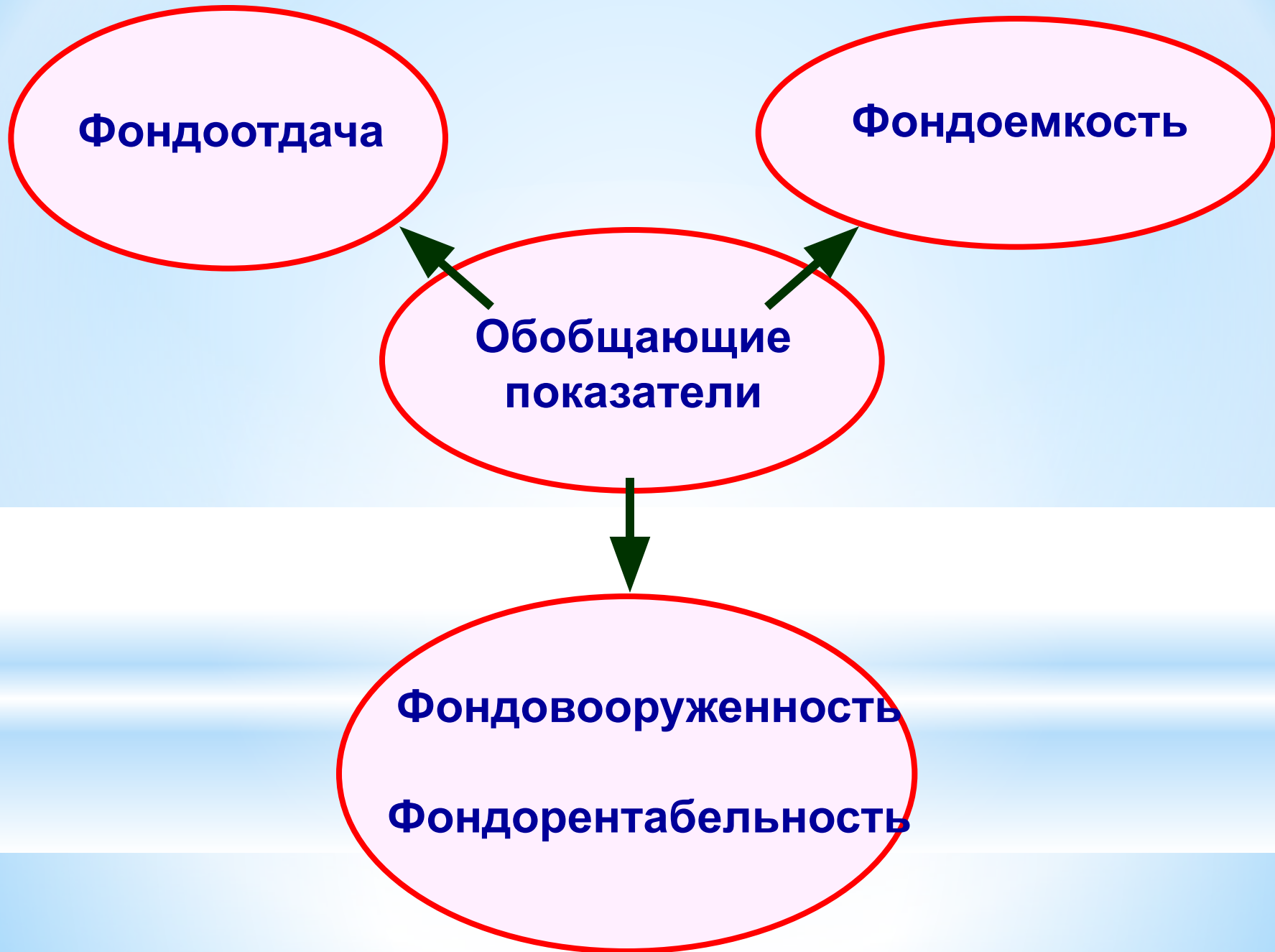
**Коэффициент экстенсивного использования оборудования** =  $\frac{\text{Количество часов работы оборудования фактическое}}{\text{Количество часов работы оборудования плановое}}$

**Коэффициент сменности** =  $\frac{\text{Количество отработанных оборудованием машиномен}}{\text{Количество установленного оборудования}}$

**Коэффициент интенсивного использования оборудования** =  $\frac{\text{Производительность оборудования фактическая}}{\text{Технически обоснованная производительность оборудования}}$

**Коэффициент интегрального использования оборудования** = **Коэффициент интенсивного использования оборудования** × **Коэффициент экстенсивного использования оборудования**





$$\text{Фондоотдача} = \frac{\text{Выручка от реализации}}{\text{Стоимость основных фондов}}$$

$$\text{Фондоемкость} = \frac{\text{Стоимость основных фондов}}{\text{Выручка от реализации}}$$

$$\text{Фондовооруженность} = \frac{\text{Стоимость основных фондов}}{\text{Среднесписочная численность работающих}}$$

# Выводы

## **Основные производственные фонды предприятия**

– это средства труда, участвующие во многих производственных циклах, сохраняющие свою натуральную форму и переносящие стоимость на изготавливаемый продукт частями по мере износа.

Основные средства предприятия могут быть классифицированы по **видам, назначению** или **характеру участия в процессе производства**.

В зависимости от назначения в производственно-хозяйственной деятельности основные средства подразделяются на **пассивные и активные**.

Для оценки эффективности использования основных производственных фондов применяются несколько групп показателей: **относительные, стоимостные, обобщающие и натуральные**.

# \*Задача

Определите среднегодовую стоимость ОПФ, стоимость ОПФ на конец года, коэффициенты ввода и выбытия по следующим данным:  
стоимость ОПФ на 01.01. - 86 100 тыс.руб.;  
поступило 01.03. ОПФ на сумму 8200 тыс.руб.;  
выбыло в связи с износом 01.10. ОПФ на сумму 26 400 тыс.руб.;  
выбыло в связи с износом 01.12. ОПФ на сумму 1200 тыс.руб.

# \* Задача

- \* Определите сумму амортизационных отчислений линейным способом и способом уменьшаемого остатка, если балансовая стоимость – 24 000 руб., норма амортизации - 20%, срок полезного использования - 5 лет.

# \*Задача

Определить показатели эффективности использования основных фондов (фондоотдачу и фондоемкость) при условии: выручка от реализации продукции составила 10 млн.руб., стоимость основных фондов на начало года – 600 тыс.руб., на конец года – 400 тыс.руб.

# Тест

1. По какой стоимости оцениваются основные фонды при зачислении на баланс предприятия:
  - а) по восстановительной стоимости;
  - б) по первоначальной стоимости;
  - в) по остаточной стоимости;
  - г) по смешанной стоимости.
2. Показатель фондоотдачи характеризует:
  - а) кол-во произведенной продукции на 1 руб. ОПФ;
  - б) уровень технической оснащенности труда;
  - в) производительность труда.
3. Какие из перечисленных позиций входят в состав основных производственных фондов:
  - а) незавершенное производство;
  - б) производственный и хозяйственный инвентарь;
  - в) готовая продукция.
4. Что характеризует экстенсивное использование основных производственных фондов
  - а) фондоотдача, фондоемкость;
  - б) коэффициент сменности;
  - в) рентабельность продукции.



# Тест - продолжение:

5. Какая из перечисленных позиций не относится к активной части основных фондов:

- а) рабочие машины и оборудование;
- б) здания и сооружения;
- в) измерительные приборы и устройства;
- Г) вычислительная техника;
- Д) транспортные средства.

6. Уровень использования основных производственных фондов характеризует:

- а) рентабельность;
- б) фондоотдача, фондоемкость;
- в) производительность труда.

7. Амортизация основных фондов - это:

- а) износ основных фондов;
- б) перенесение стоимости основных фондов на себестоимость продукции;
- в) восстановление основных фондов;
- г) содержание основных фондов.

