

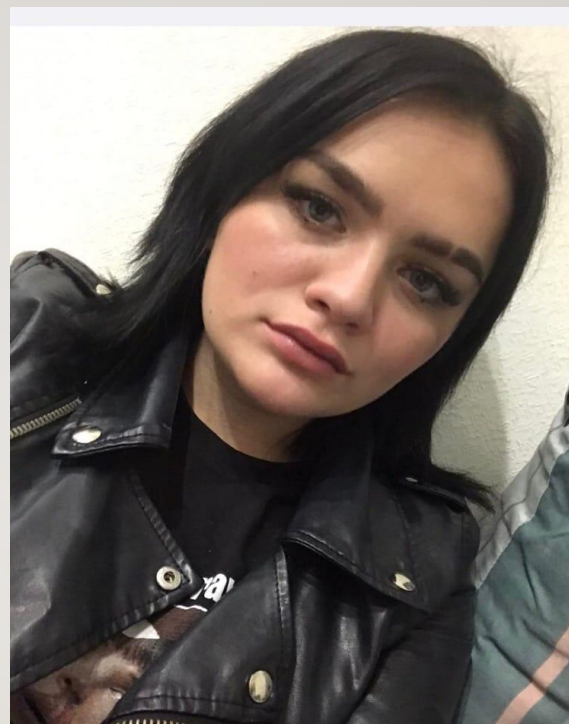
# РАЗРАБОТКА КЛИЕНТСКОГО МАКИЯЖА

---



2) Цветотип данной модели принадлежит «Контрастной зиме». Характеристика данного цветотипа: он имеет темные волосы, карие глаза, светлая кожа с холодным оттенком, черные брови и ресницы. Сама по себе зима очень контрастна и не остаётся без внимания.

3) Для данного цветотипа должен быть акцент на чем-то одном (глаза или же губы), но если подчеркнуть и глаза, и губы то уже получается вечерний макияж. Зима не любит контраст цветов, она любит минимальный макияж (черная стрелка, красные губы). Цвета которые допустимы для данного цветотипа: натуральные, с холодным оттенком, ахроматические цвета, разбеленные



Подходящий макияж для зимы.

Макияж для цветотипа холодная зима. Для холодной зимы характерна контрастность.



Как подчеркнуть такое сочетание ?

Наносите тональную основу в соответствии с цветом кожи.

Не используйте теплые персиковые или бежевые оттенки.

Лучше отдать предпочтение фарфоровому или нежно-розовому оттенку.

При выборе румян это правило тоже действует. Холодные розовые румяна подойдут больше, чем теплые песочно-бежевые, коричневые или коралловые.

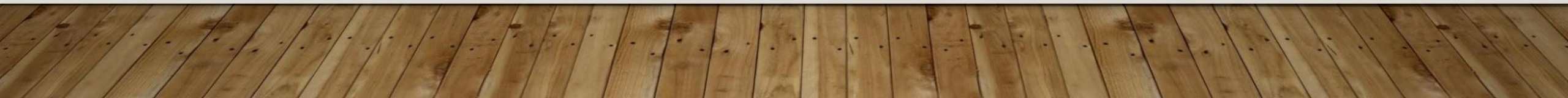
Глаза подводите черным карандашом.

Выбор теней чрезвычайно широкий, выбеленный голубой, серо-серебристый, нежно-розовый, лиловый, фиолетовый, шоколадно-коричневый.

Для губ подойдут холодные оттенки. Это может быть помада или блеск малинового, сливового, вишневого



Подготовка. После умывания нужно нанести хороший увлажняющий крем. Лицо. Сначала наносится тональный крем, далее скощенной кистью распределяется скульптор. После на щеки добавляются румяна, а под бровь, в уголок глаза, на кончик носа, верхнюю губу и скулы – хайлайтер. Для начинающих лучше подойдут сухие текстуры, от кремовых нужно воздержаться. Брови. Макияж выполняется пошагово, чаще всего визажисты советуют после лица переходить к бровям. Если волосков недостаточно, лучше всего взять тонкий карандаш. Если необходим цвет, подойдут тени. Глаза. Коричневый оттенок наносится пушистой кистью в складку века. На подвижное нужно нанести светлые тени с блестками. Если хочется разнообразия, можно нарисовать стрелки. После ресницы красятся тушью.



Подходящие для других  
цветотипов.

Цветотип: «Весна» – светлый и тёплый цветотип.

Утонченный, но яркий. Он символизирует расцвет природы,  
игру красок и бликов.

Глаза у цветотипа светлые полупрозрачные. Волосы в  
основном светлые могут присутствовать веснушки  
(золотистые, золотисто-коричневые). Кожа светлая, с  
теплым оттенком.

Рекомендованный макияж:

Тональные средства лучше использовать тонкие и легкие  
(Bibi,Sisi)

Румяна теплые или холодные. Корректирующие румяна  
нейтрально бежевые.

Палитра теней только натуральные, светлые насыщенные  
цвета. Может присутствовать нюансное сочетание цветов.



## Карта клиента.

2) Цветотип «Весна». Глаза у цветотипа светлые полупрозрачные. Волосы в основном светлые. Кожа светлая, с теплым оттенком.

3) Использование легкой тональной основы. Румяна теплые, корректирующие румяна чуть темнее кожи, губная помада теплых оттенков. Тени для век тоже теплых оттенков, и чуть темнее для затемнения складки века. Также использованы на одной из фото накладные ресницы.



Рекомендованный макияж.

Плотные тональные средства. Румяна натуральные, теплые, насыщенные и тепло-приглушенные, Корректор натуральный или же с теплым оттенком. Тени – натуральные + с теплым оттенком все теплые приглушенные.

Макияж подбираем нюансный.

Девушки имеют яркую внешность. Этот цветотип относится к теплым. Подобно осени здесь много медного, огненного и винного цвета.

- кожа имеет оливковый, бронзовый или цвет слоновой кости. Веснушки такого типа своего рода «визитная карточка»,

- кожа очень чувствительна к солнечным лучам,

- волосы цветом: от золотистого до огненно рыжего,

- глаза цветом: ярко – синие, зеленые или карие.





## Карта Клиента.

2) волосы цветом: огненно рыжего цвета. Глаза цветом: зеленые. Кожа светлая, имеются веснушки.

3) Использовались плотные тональные средства, румяна натуральные, корректирующие румяна натуральные с теплым оттенком. Тени теплых оттенком с золотистым оттенком, присутствует бальзам для губ.



## Цветотип

«лето»

Отличительные особенности:

- кожа бледная, серым или бежевым
- кожа прозрачная, видны капилляры и краснота,
- волосы светлые, пепельные, русые и светло каштановые.

При длительном контакте солнца они выгорают сильнее до сероватых оттенков,

- светлые глаза, голубые, зеленые, серые и светло карие.

Рекомендованный макияж:

Тональные средства по типу кожи. Румяна натуральные или приглушенные, холодные.

Вся цветовая палитра холодная разбеленная



## Карта Клиента.

2) Кожа светлая, голубые глаза. Волосы русые с выгоревшими прядями.

3) Тон светлый, румяна холодные, подводка глаз с черной стрелкой и высветлено подвижное веко холодным оттенком и холодный оттенок помады.



**СПАСИБО ЗА ВНИМАНИЕ!**

---

