

Приспособленность организмов —

«мы раскопки все проводим
И останки мы находим.
Как закон, как конституцию,
Мы докажем эволюцию!»,
«Эмбриология- сложная наука.
Изучать зародышей просто мука.
О сходстве зародышей можем рассказать,
Этим эволюцию можем доказать.»
Разминка. Вопросы командам по очереди.
Дай объяснения следующим
понятиям: филогенез, эволюция,
гомологичные органы, виды доказательств
эволюции, рудименты, атавизмы, онтогенез,
наследственность, изменчивость.

«Третий лишний»- укажите неподходящее
понятие, дайте пояснение:

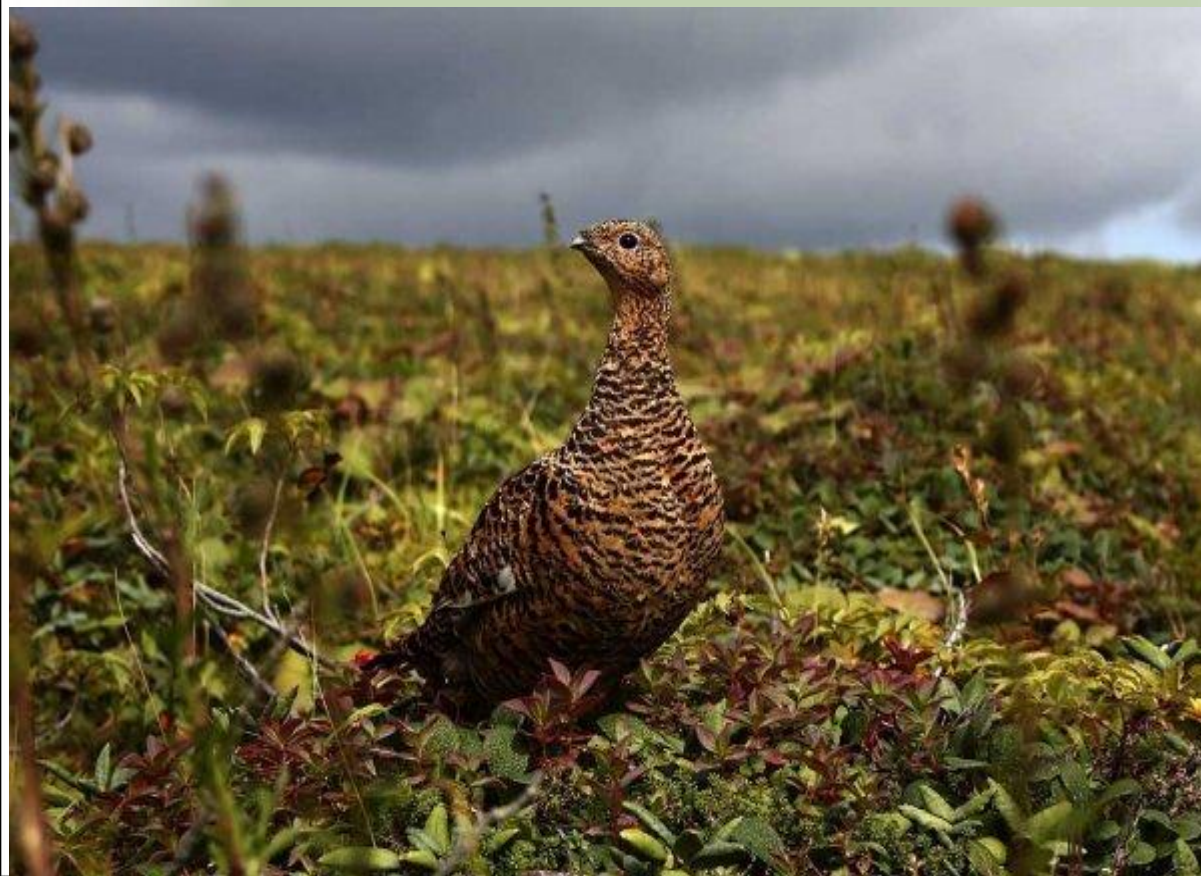
- а) Крылышки киви, тазовые кости кита,
аппендикс,
иголки ежа,
- б) Ласты кита, лапа волка, крыло пчелы,
крыло грача,
- в) Трёхпалость лошади, лишняя пара
молочных желёз, горб верблюда, волосистой
покров на лице
- г) Палеонтологические, зоологические,
эмбриологические, сравнительно-
анатомические.

Собери мозаику и ответь на вопрос- 1
вариант- что такое борьба за
существование? 2 вариант- Что такое
естественный отбор?



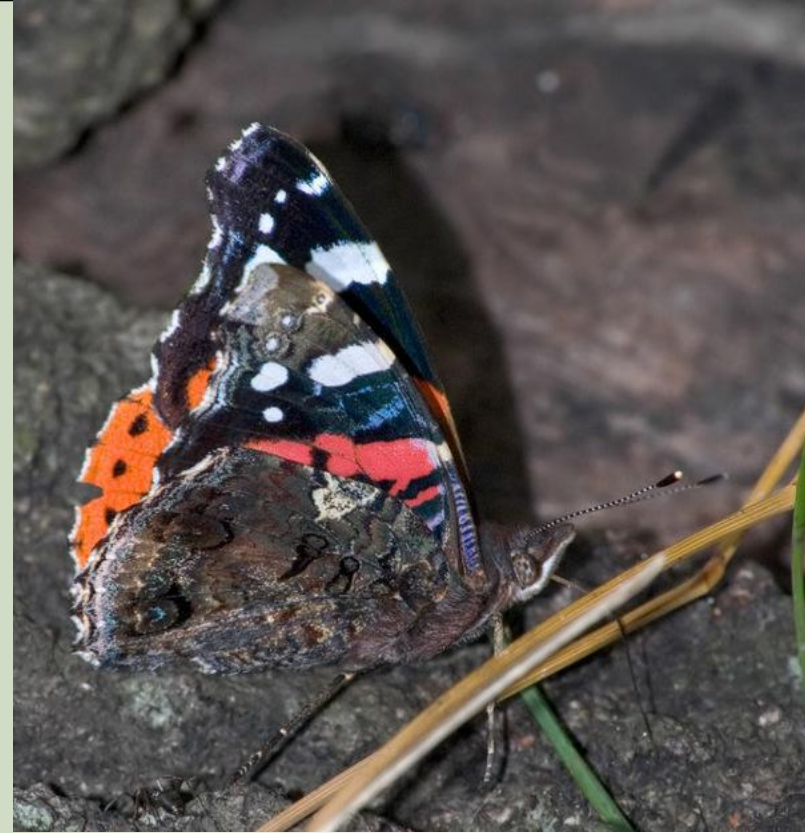
Покровительственная окраска.

Обеспечивает растениям и животным защиту от врагов. Организмы, имеющие такую окраску, сливаются с фоном и становятся менее заметной.



В результате длительного эволюционного процесса у всех организмов постоянно развиваются и совершенствуются их приспособления к условиям окружающей среды. Приспособленность - один из результатов эволюции, взаимодействие её движущих сил - наследственности, изменчивости, естественного отбора. Второй результат эволюции - разнообразие органического мира. Сохранившееся в процессе борьбы за существование и естественного отбора организмы, составляют весь существующий сегодня органический мир. Мутационные процессы, происходящие в ряду поколений, ведут к возникновению новых генетических комбинаций, которые подвергаются действию естественного отбора. Именно естественный отбор определяет характер новых адаптаций, а так же направление эволюционного процесса. В результате у организмов возникают самые различные приспособления к жизни. Любое приспособление возникает в результате длительного отбора случайных, фенотипически проявившихся мутаций, полезных виду.







Маскировка.

Приспособления , при котором форма тела и окраска животных сливается с окружающими предметами. Богомолы, гусеницы бабочек, напоминают сучки, бабочки похожи на листья растений.

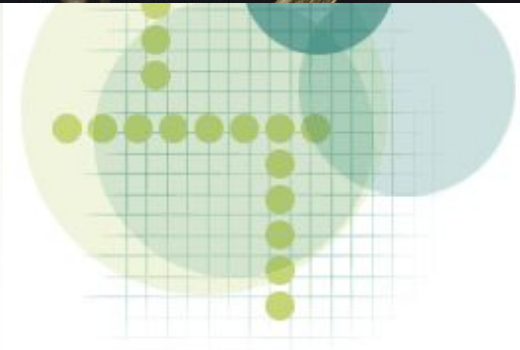




THOR HANSEN - 2009



THOR HANSEN - 2009



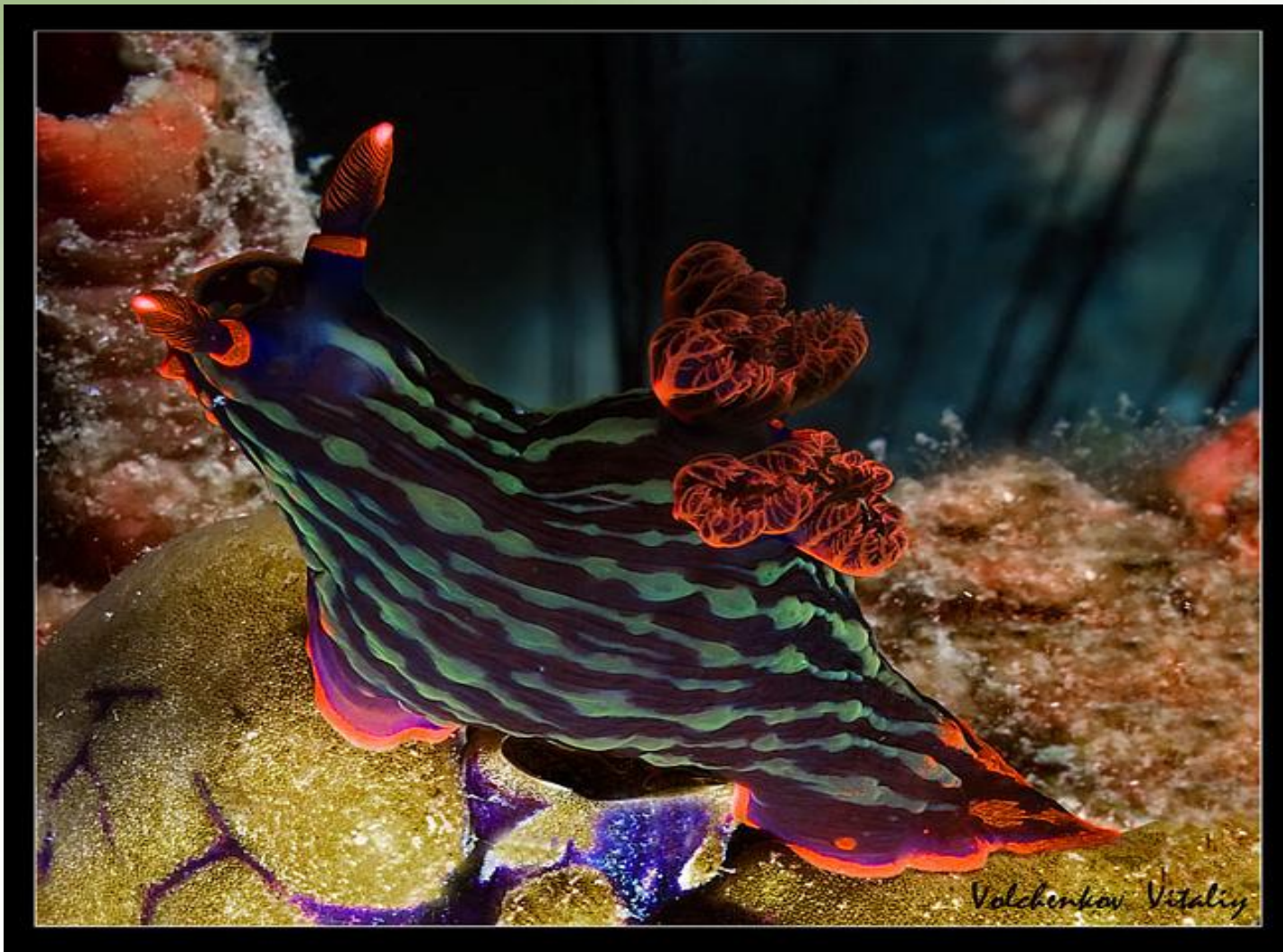
Мимикрия.

Подражание незащищенных видов защищенным видам по форме и окраске. Некоторые мухи похожи на ос, ужи похожи на гадюк, и т.д



Предупреждающая окраска.

У многих животных яркая окраска, или определенные опознавательные знаки предупреждают об опасности. Напавший 1 раз хищник запоминает окраску жертвы и в следующий раз будет осторожнее.





Относительный характер приспособлений.

Все приспособления вырабатываются в определенных условиях среды. Именно в этих условиях приспособлений наиболее эффективны. Однако следует иметь в виду, что приспособленность не носит абсолютного характера. Животных и с покровительственной и с предупреждающей окраской поедают, нападают, и на тех кто маскируется. Хорошо летающие птицы-плахи бегуны и их можно поймать на земле; при смене условий среды выработанное приспособление может оказаться бесполезным или вредным..

