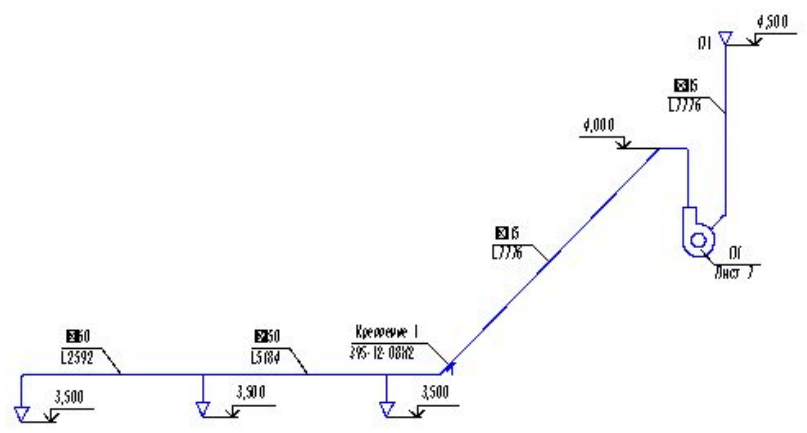
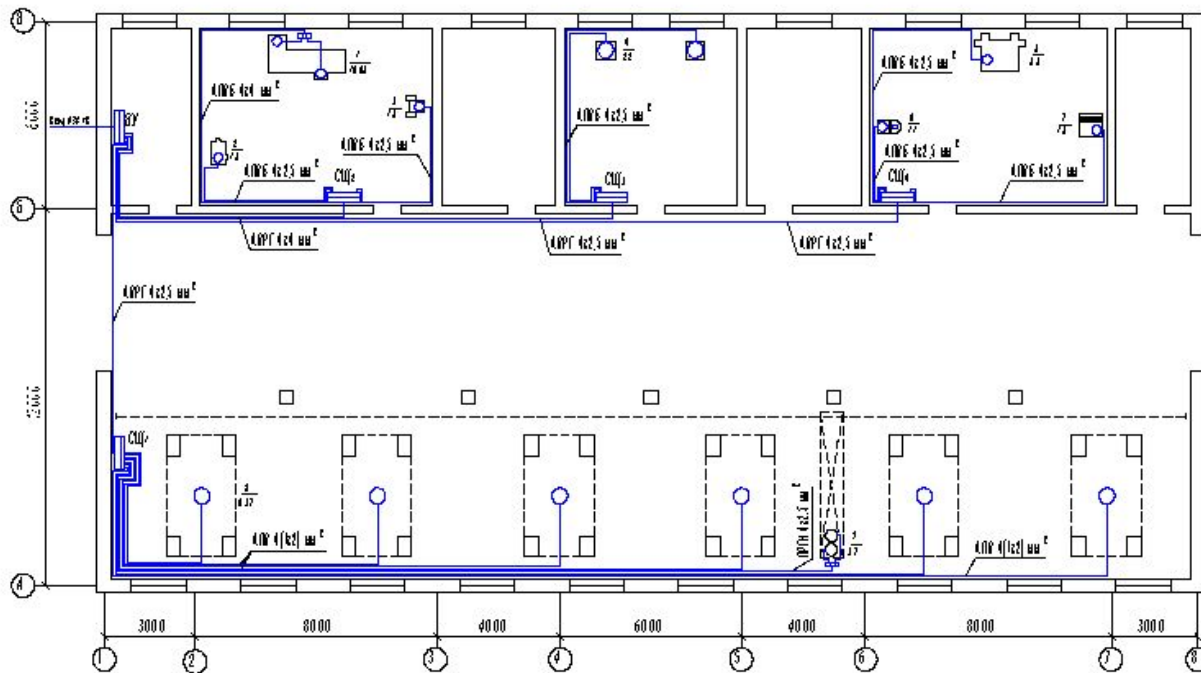


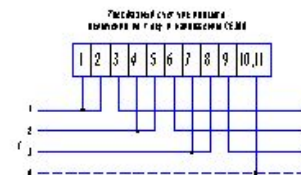
№ п/п	Наименование помещения
1	Электрощитовое
2	Слесарно-механический участок
3	Участок дефектации и комплектации
4	Вентиляционная камера
5	Участок ремонта электрооборудования
6	Участок ремонта и регулировки двигателей
7	Помещение для инвентаря
8	Ремонтно-монтажный участок



КБГАУ-1303.01-63137.100.108.			
№ п/п	Р. лист	Лист	Всего
1	1	1	1
СИСТЕМА ВЕНТИЛЯЦИИ			1/75
ЗДАНИЯ			
317-4			



№ п/п	Оборудование	Марка	Кол-во	Мощность Р _н , кВт
1	Газарно-винт орезной станок	П62	1	10,65
2	Вертикально-сверльный станок	2Н110	1	1,5
3	Даточный станок	3В632	1	1,5
4	Вентиляционная установка	Вент.налят.ор. ЦФ-70	2	2,2
5	Круглошлифовальный станок	3М151	1	5,5
6	Прит. промный станок	ОПР-732	1	1,1
7	Станок для шлифовки клапанов ДВС	М3	1	1,5
8	Подъемники четырехстоечные	П-170Д	6	0,37
9	Кран-балка	КВ31	1	3,7



1. Ввод в здание выполнить кабелем АВВГ - 4x25 мм².
2. Установить на вводе распределительный шкаф серии СИП 62-В/1.
3. Магистральные линии к силовым щитам выполнить кабелем типа АВРГ.
4. Питание электромехаников осуществить через силовые щиты серии ПР 8700.

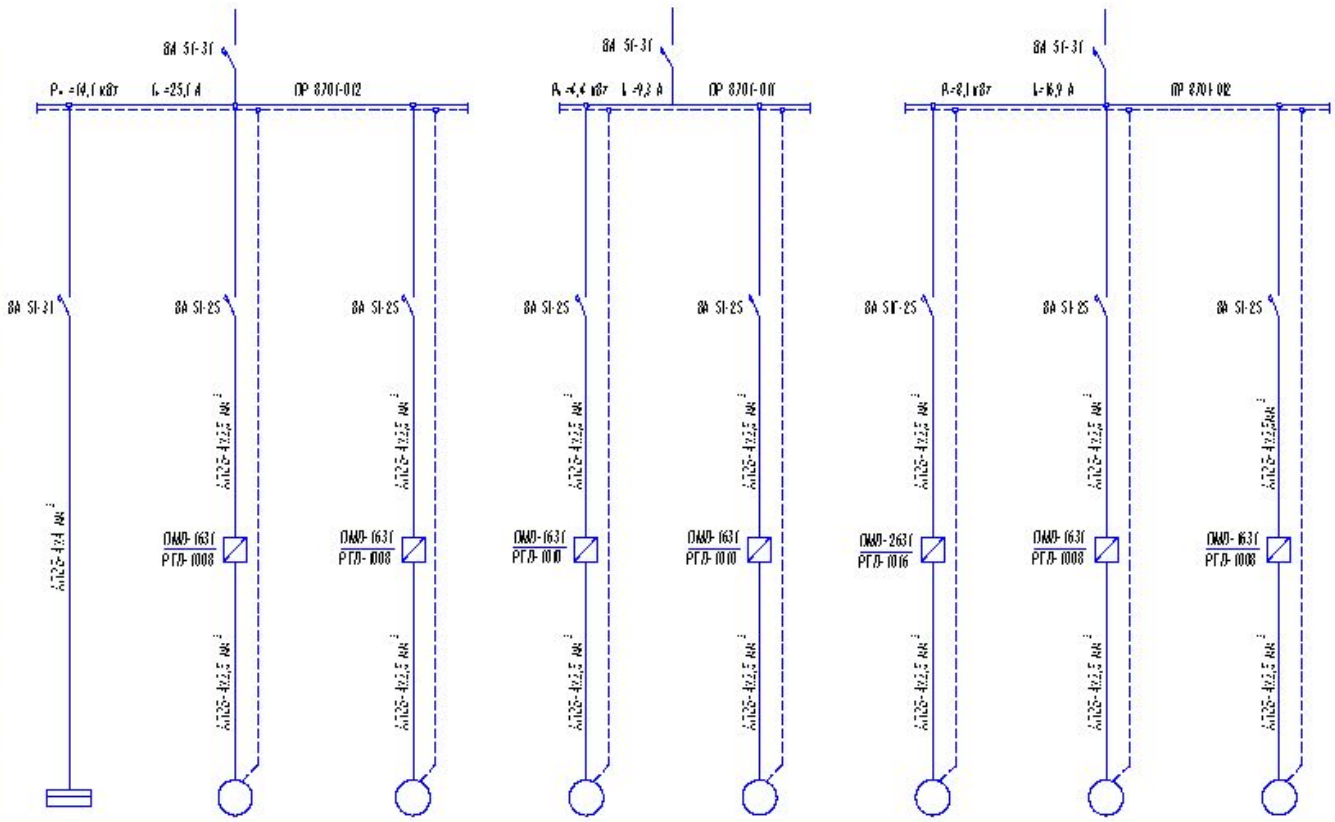
				КБГАУ-13.03.01-631.371.000.3С.			
№	Вид	Р. лист	Лист	№	Вид	Масштаб	
1	Электроснабжения	1	1	1	1	1:75	
Схема системы электроснабжения							
							317-4

Данные магистральной линии

Распределительный шкаф № по плану, тип	Тип вводного аппарата	
	№ группы	
Аппарат отходящей линии	Тип установки или ток плавкой вставки	
	Марка и сечение провода	
Распределительный шкаф пункт. аппарата	Способ прокладки	
	Длина участка, м	
	Пусковой аппарат Ток расцепителя автомата Ток нагревательного элемента	

Распределительный шкаф элемент розетки	Марка и сечение провода	
	Способ прокладки	
	Длина участка, м	

Условные обозначения



Элемент розетки	Номер по плану	Тип электродвигателя	Номинальная мощность, кВт	Номинальный ток, А	Пусковой ток, А	Наименование механизма
	1	СУ9542-12	12,1	23,4	167,8	Силовой щит токарно-интерференционного станка
	2	РА90Л4	1,5	2,9	14,5	Сверлильный станок
	3	РА90Л4	1,5	2,9	14,5	Заточный станок
	4	РА100ЛА4	2,2	5,0	25,0	Привод системы вентиляции
	5	РА100ЛА4	2,2	5,0	25,0	Привод системы вентиляции
	6	РА132С4	5,5	11,6	81,2	Круглошлифовальный станок
	7	РА90С4	1,1	2,4	12,0	Притирочный станок
	8	РА90Л4	1,5	2,9	14,5	Станок для шлифовки клапанов

КБГАУ-13.03.01-6.31.371.000.35.

Расчетная электрическая схема

№ документа: 317-4

Дата: 1998

Лист 1 из 1

Технико-экономические показатели

№ п/п	Экономические показатели	Значения
1.	Капитальные вложения в систему электроснабжения станции ТО тракторов и с/х машин ООО "Черек-Агро", тыс. руб	24,6
2.	Эксплуатационные издержки, тыс. руб	368,0
3.	Приведенные затраты, тыс. руб	370,5
4.	Срок окупаемости капитальных вложений, год	1,5
5.	Годовой экономический эффект, тыс. руб	66,8