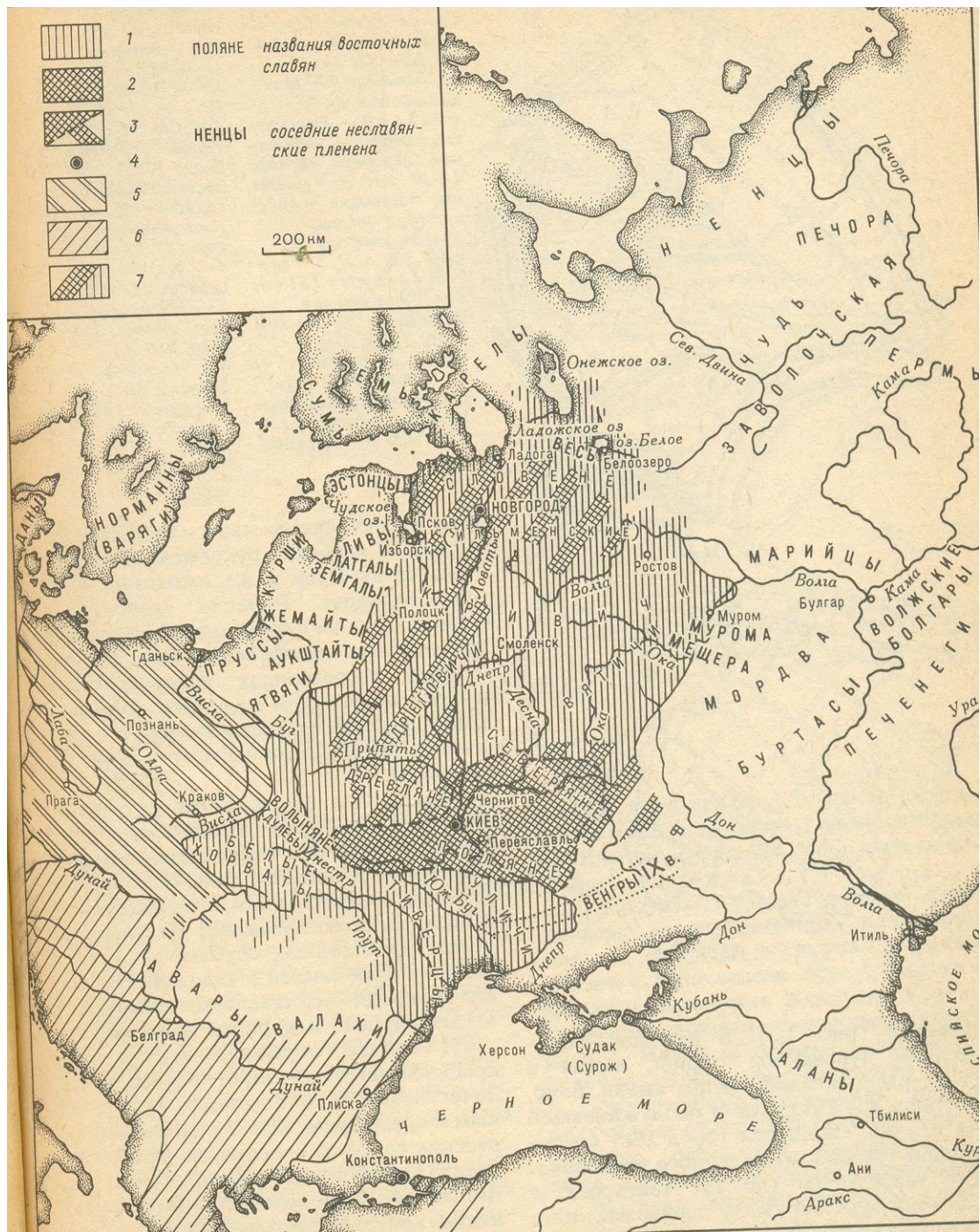


Деревянное зодчество восточных славян до 10 в.

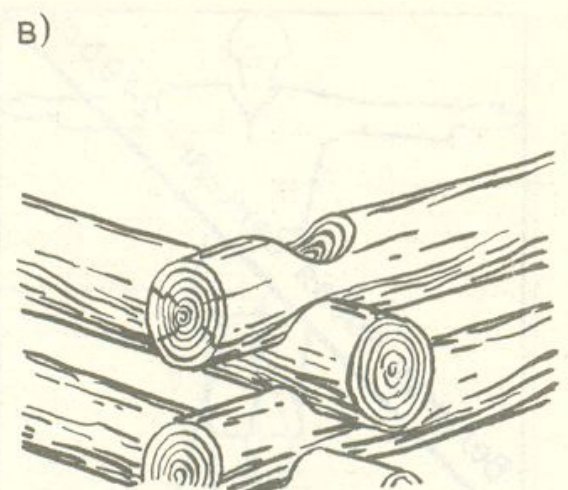
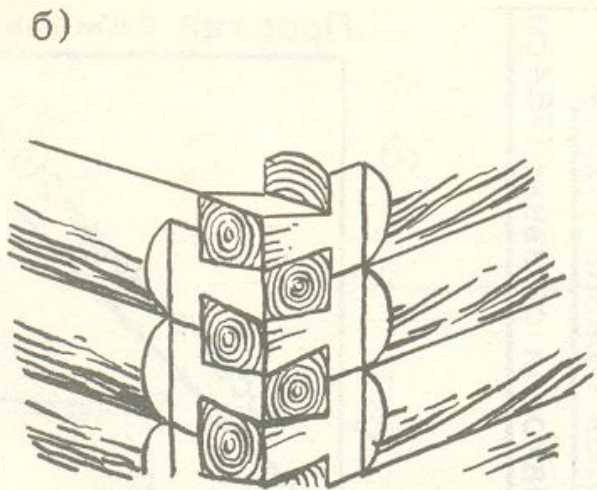
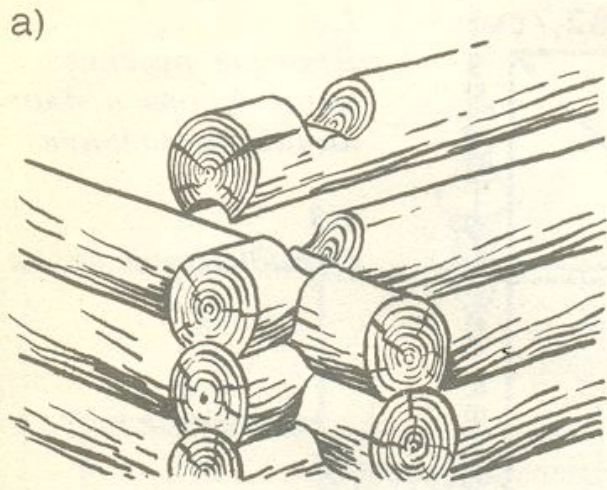
Лекция 1



Расселение славян
в 9-10 вв.

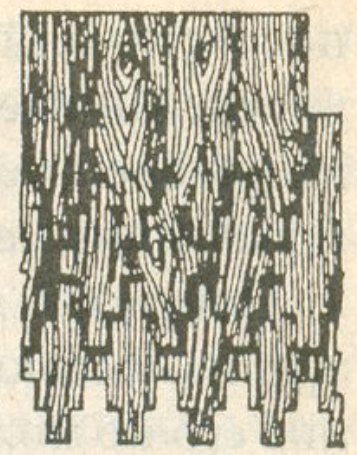
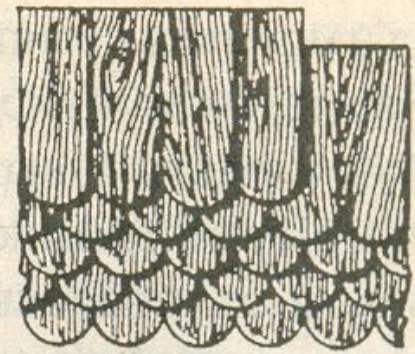
Тектоника деревянной архитектуры

- Срубы в клеть, состоящие из венцов
- Пол земляной, отсутствие фундамента
- Кровля тесом и лемехом (деревянные элементы)
- Виды кровель



1.1
 Приемы врубок
 а—«в обло»
 (с остатком);

б — «в лапу»
 (без остатка);
 в — «в реж»



Б.

А.

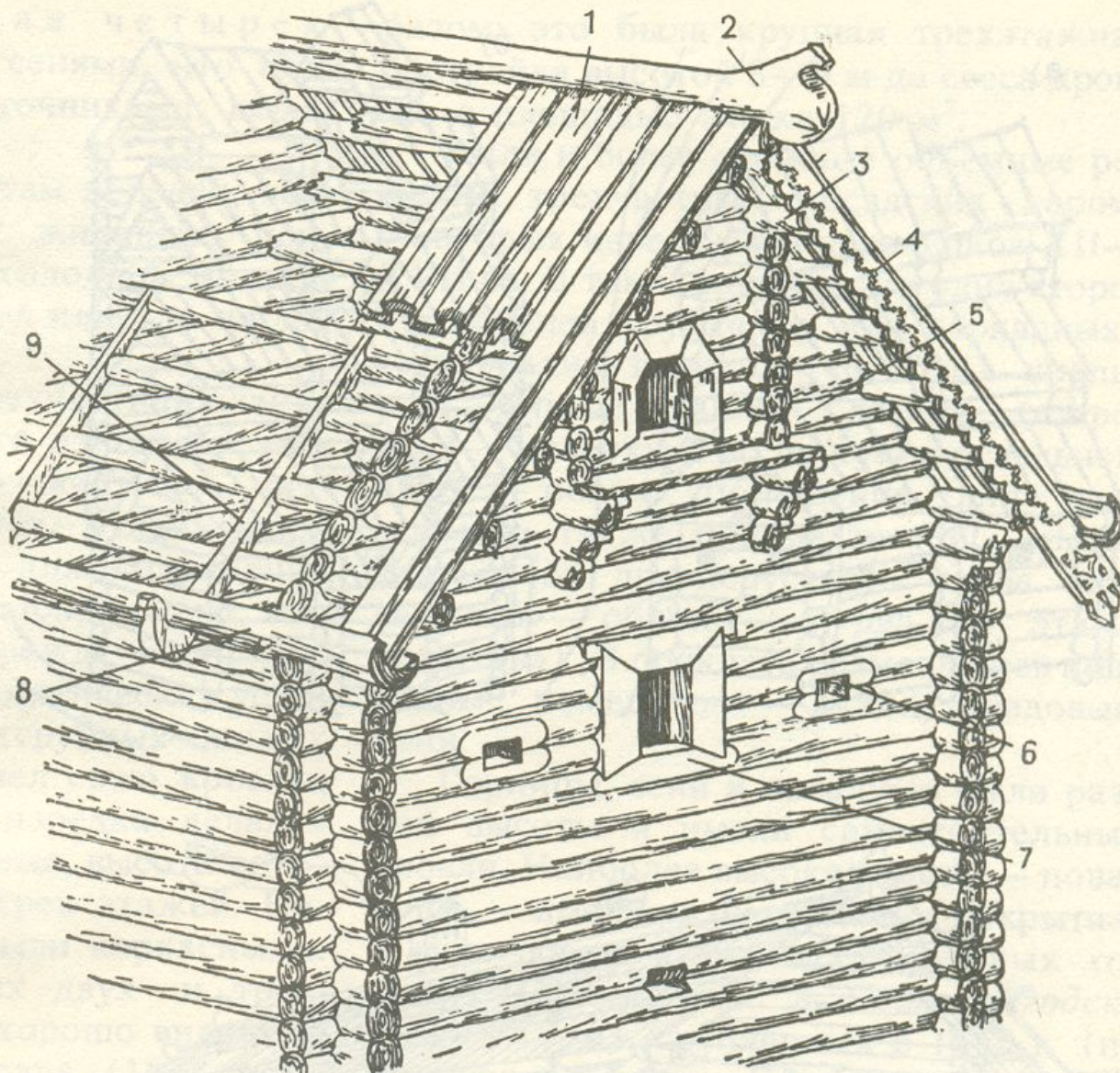
В.

ТИПЫ ЛЕМЕ-
 ХА. [ГОНТА]

М.К.

1.9
Конструкция безгвоздевой (самцовой)
кровли

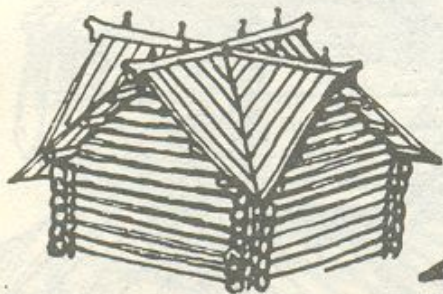
- 1 — тесовая кровля;
2 — охлупень;
3 — слези; 4 — причелина;
5 — самцы;
6 — волоковое окно;
7 — красное окно;
8 — водотечник;
9 — курица



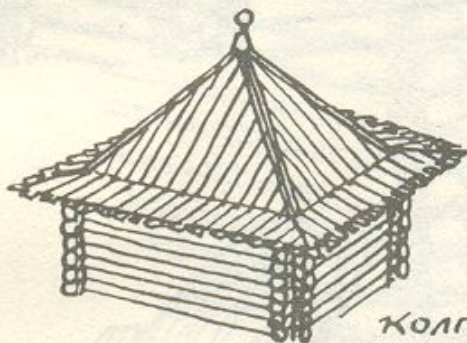


Двускатная

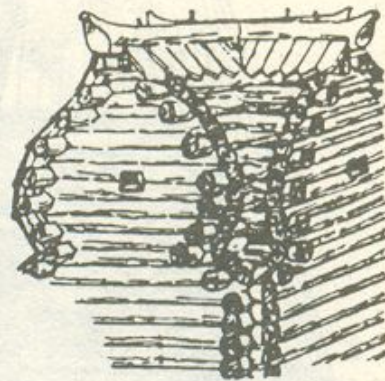
Двускатная
с полцами



восьмискатная

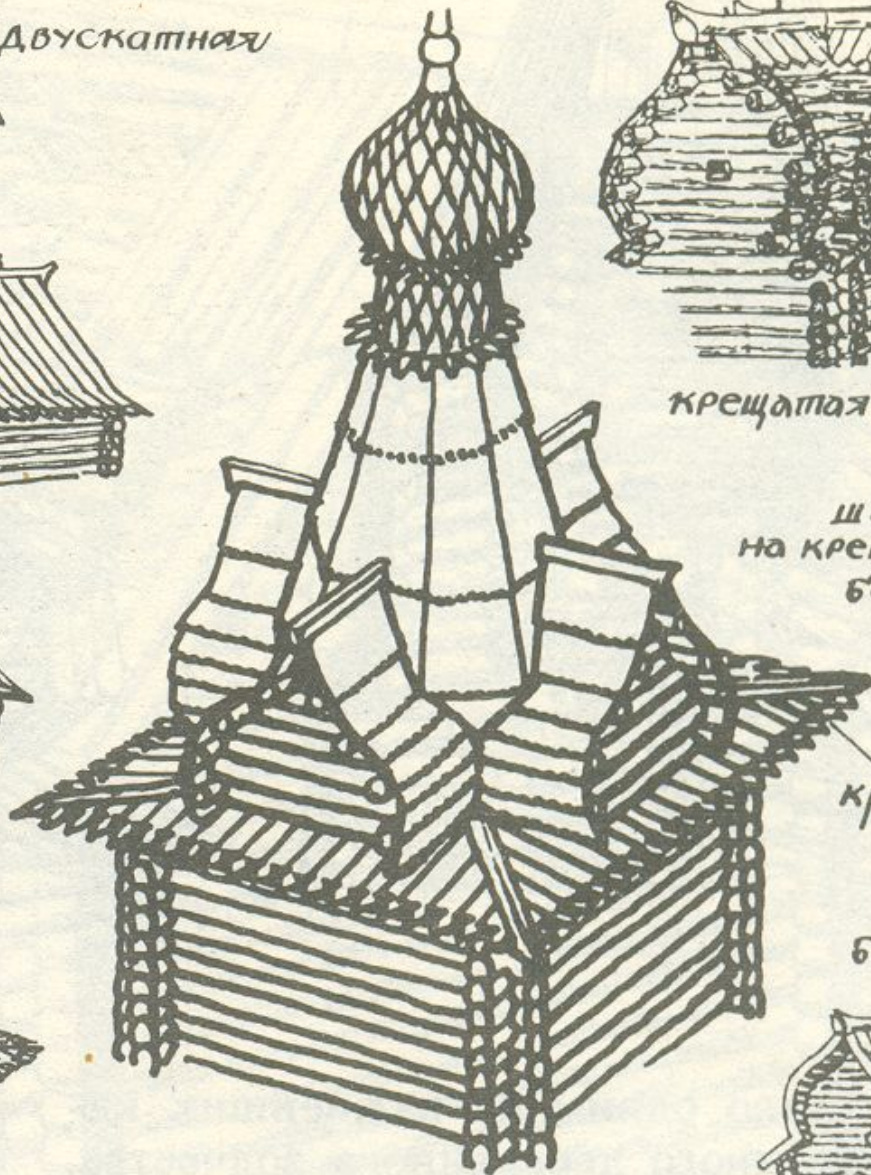


Колпак



крещатая бочка

шатер,
на крещатой
бочке.



красный
тёс.

бочка



Культовые сооружения

- Языческие храмы (капища, котыны)

«капище, художественно срубленное из дерева, его наружные стены украшены чудесно вырезанными изображениями богов и богинь» Епископ Дитмар, немецкий путешественник о священном лесе Лютичей – славянском племени.

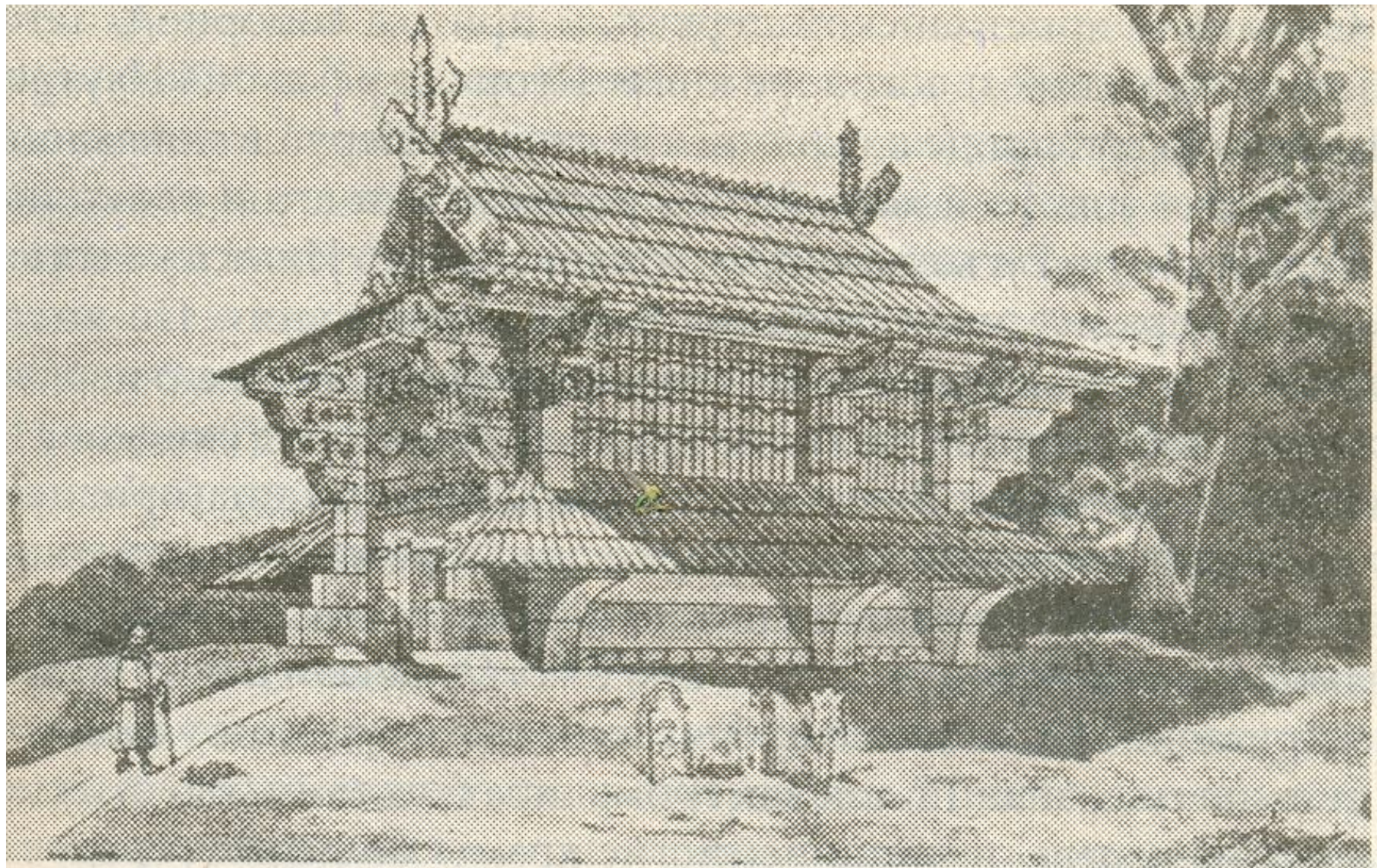


Рис. 211.

Реконструкция контыны. По К. Мокловскому

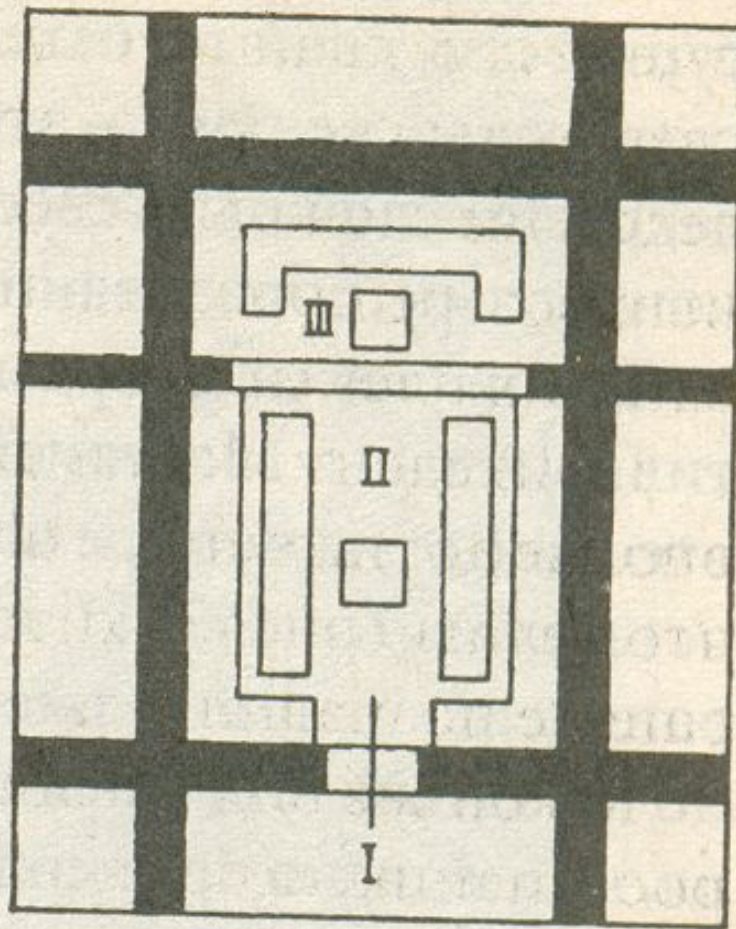
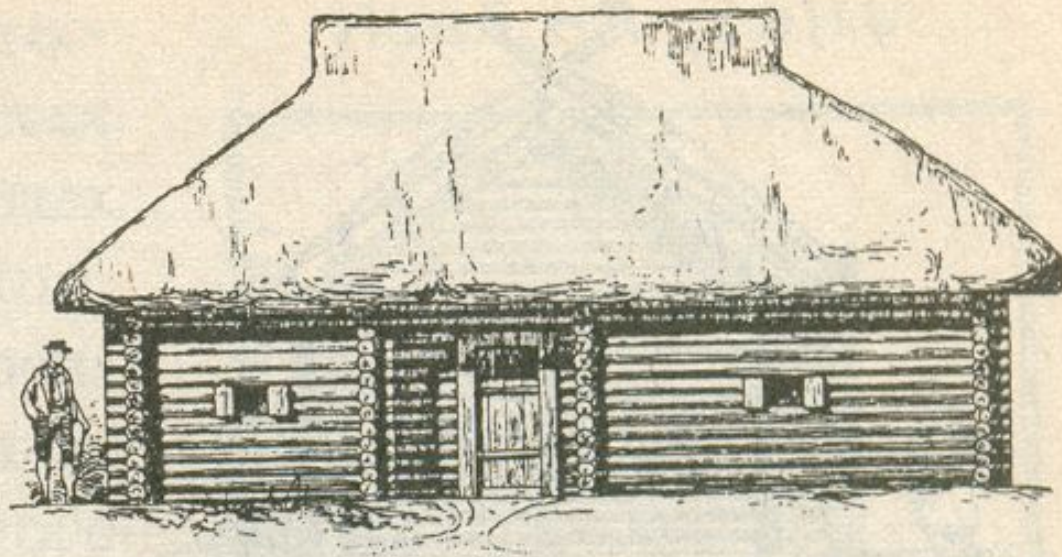


Рис. 210.
План славянской контыны.
По К. Мокловскому

Жилище славян

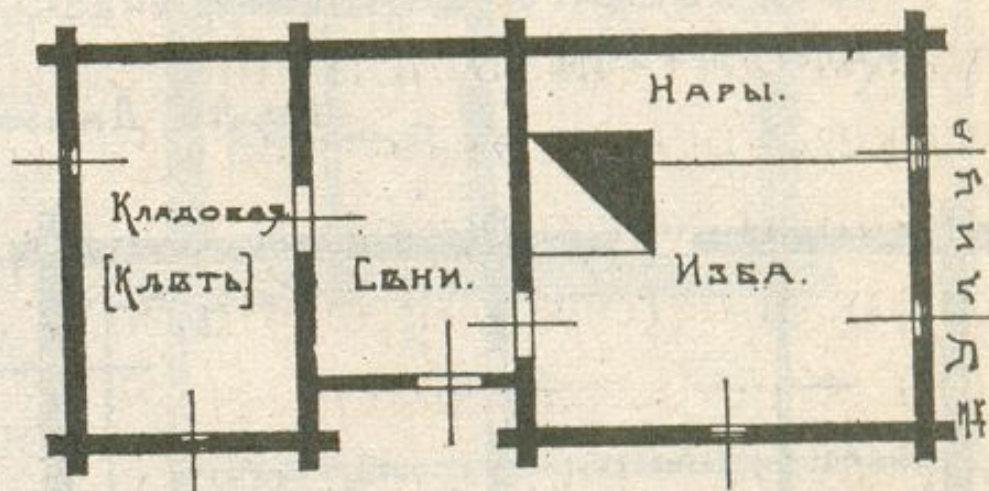
- Стены из бревен – вертикальных (тын) или горизонтальных, соединенных в венец
- Главная часть жилища – сруб, квадратный в плане и произвольный по высоте (клеть):
 - истопка или изба, если имелась печь,
 - горница, если на нижней клети (подклет),
 - хоромы - несколько клеток, связанных между собой в одно целое сенями (без потолка)

Все здание – поземное (ставится на земле)



Финская изба из окрестностей
Дерпта.

По Л. В. Далю.

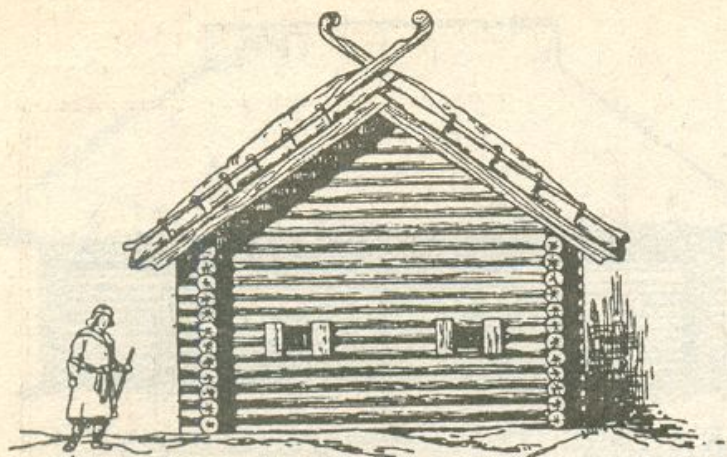


Литовская изба

- Пятистенок

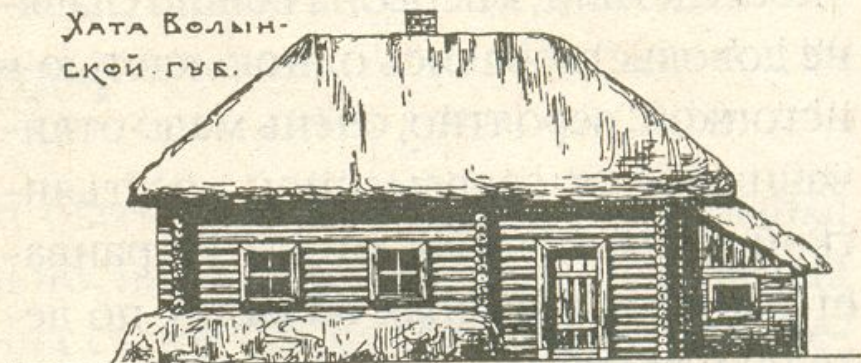
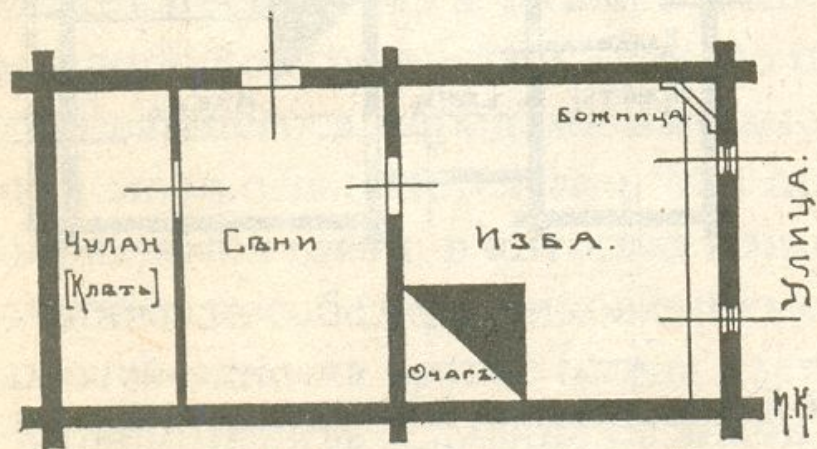
Волынская изба

- С завалинкой для сохранения тепла



Литовская изба Модель
Московского Этнографичес-
кого Музея.....

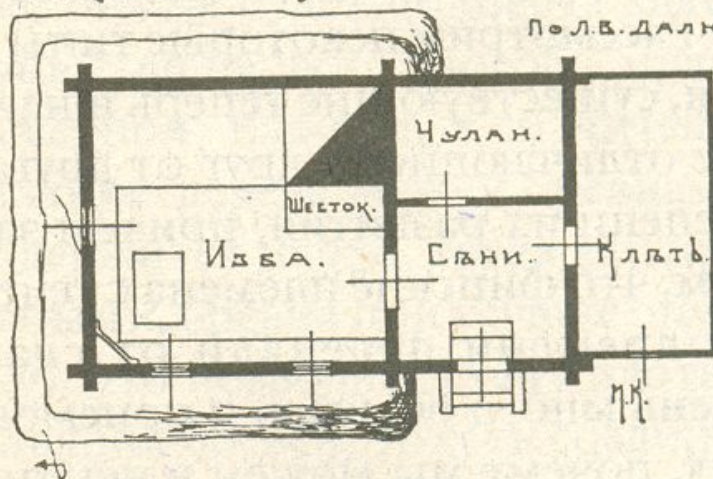
По Л.В. Далю.



Хата Волын-
ской губ.

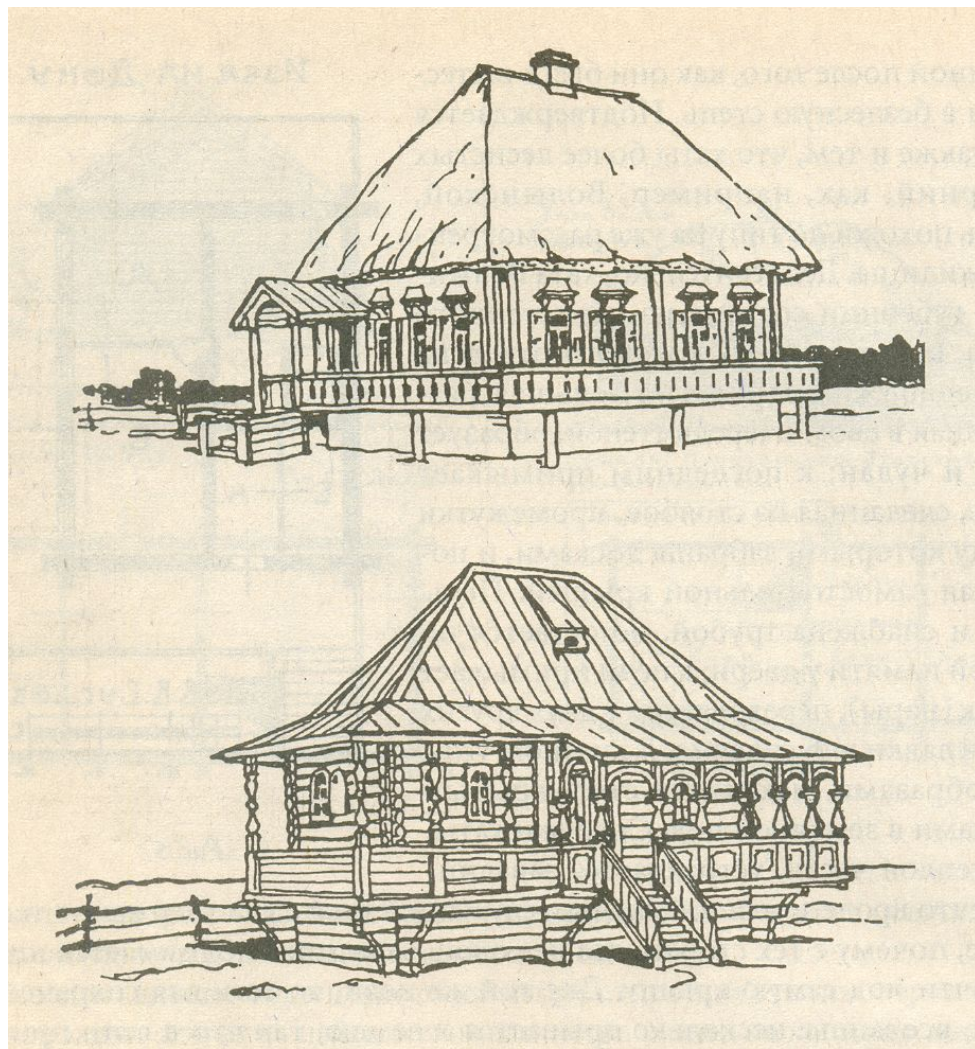
Модель Московского Этнографи-
ческого музея.

По Л.В. Далю.

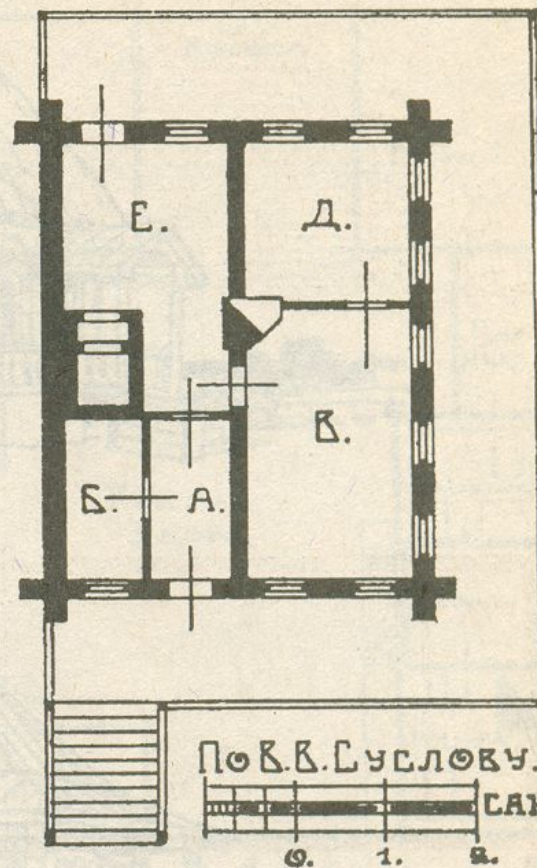


Донская изба

- На высоких подвалах
- Лестница («ступеница») с галерейкой
- Окна со ставнями
- Стены выравнены слоем глины и белены
- Крыши соломенные или тесовые



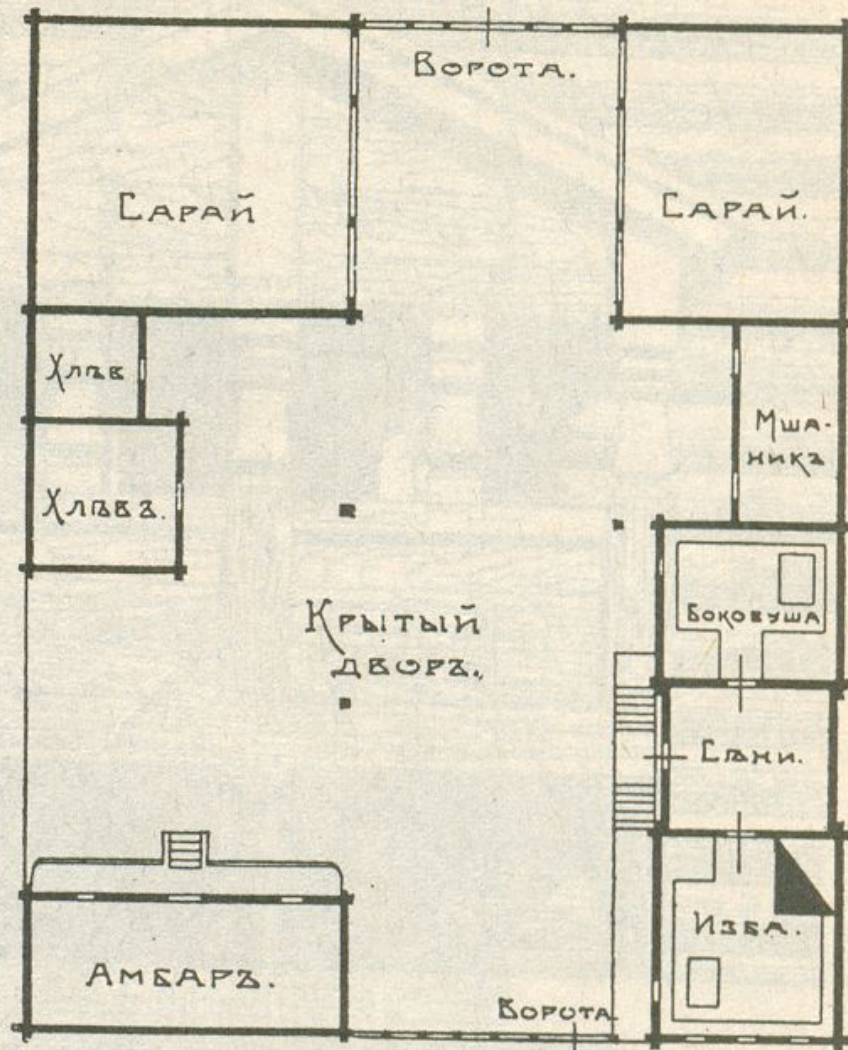
ИЗБА НА ДОНУ.



Великорусская изба

- Два сруба: изба и холодная боковуша, соединены сенями
- Срубы покрыты потолками, сени – только крышей.
- Завалинка земляная
- Курная изба имеет печь с хайлом, повернутым к двери.
- При наличии подклета устраивают крытую лестницу - крыльцо

КРЕСТЬЯНСКІЙ ДВОРЪ ВЛАДИМІРСКОЙ
ГУБЕРНІИ.

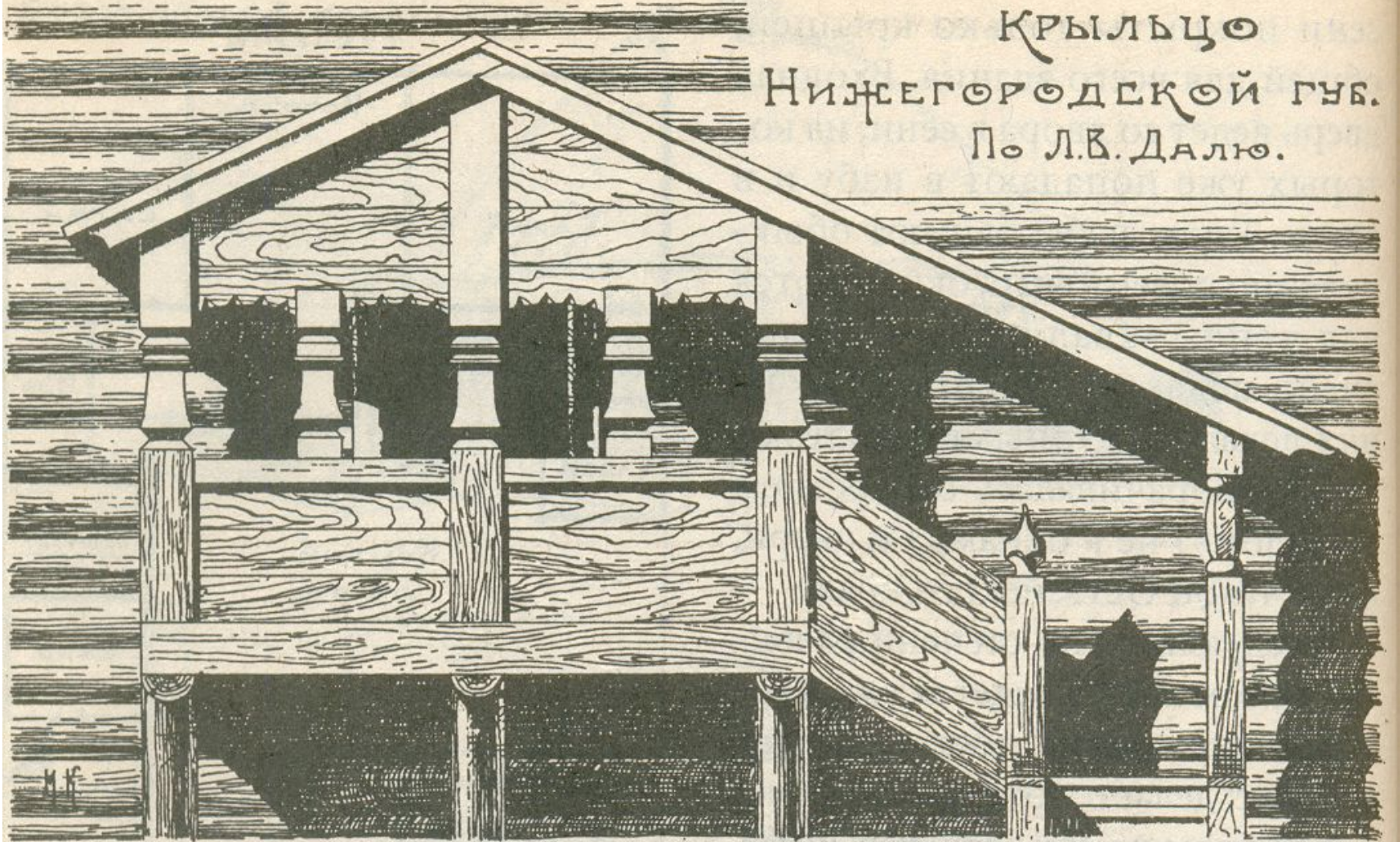


Пол. В. Далю.



М. К.

Крыльцо
Нижегородской губ.
По Л.В. Далю.

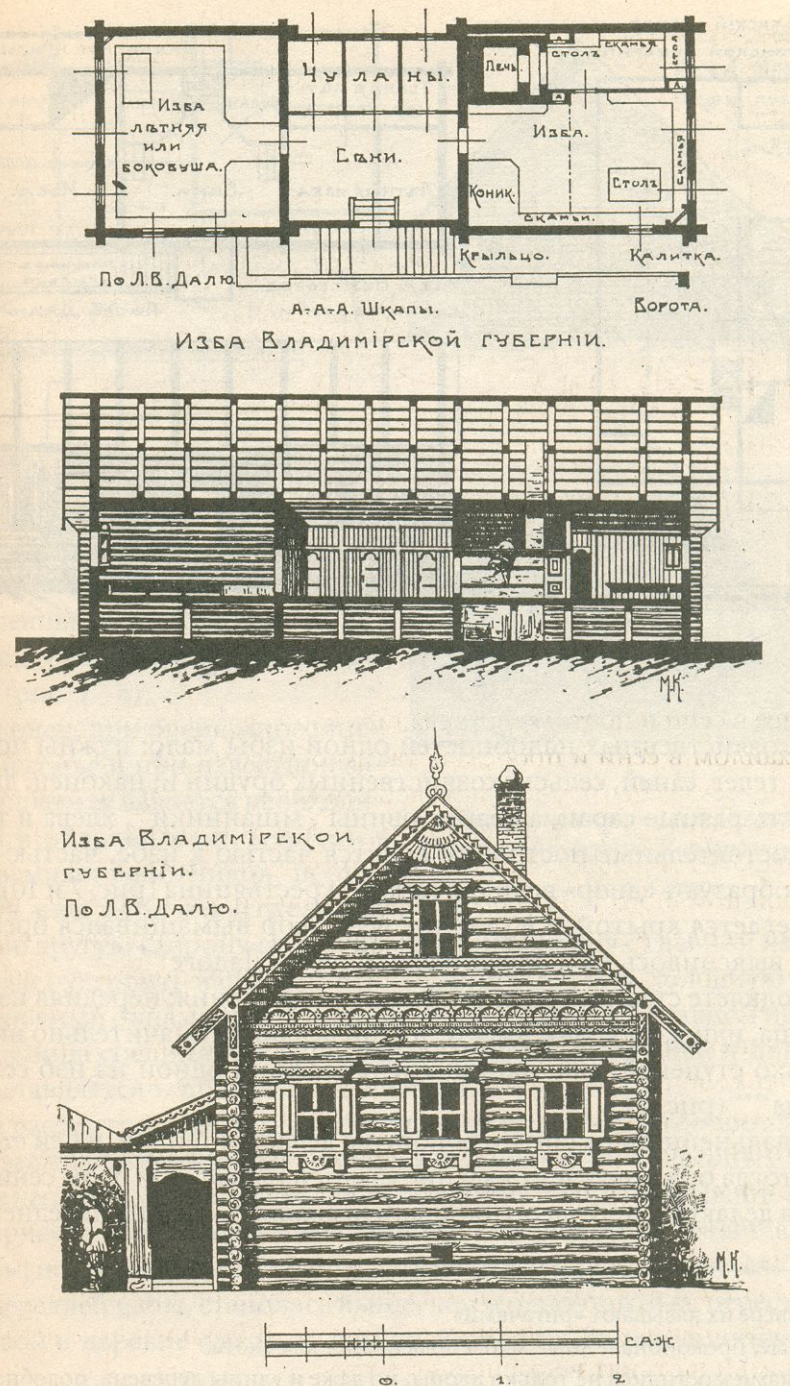


При наличии печи с трубой устраивали
стряпущую (бабий кут)

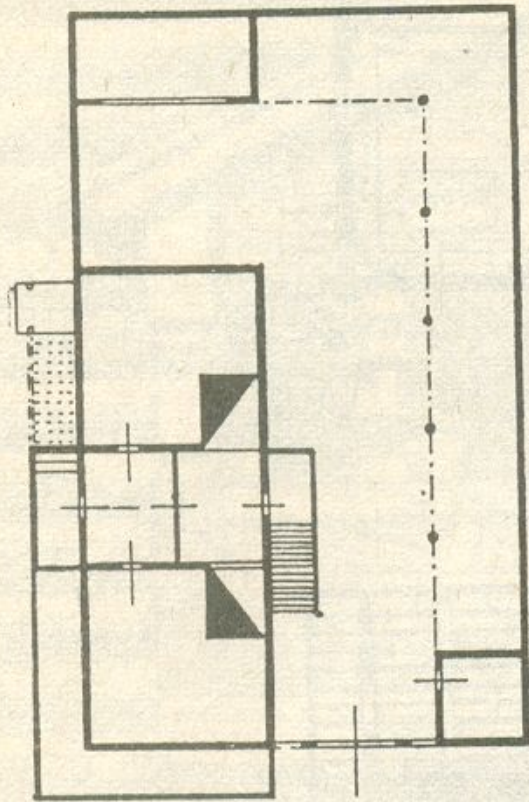
Для сна устраивали полаты – дощатый
настил у верхней поверхности печи
(лежанки)

Для хозяйских нужд устраивали
Помещения для саней, телег (сарай),
для скота (мшанники, хлева),
для продуктов (амбары, овины) и т.д.

Все эти постройки образуют двор
великорусского крестьянина

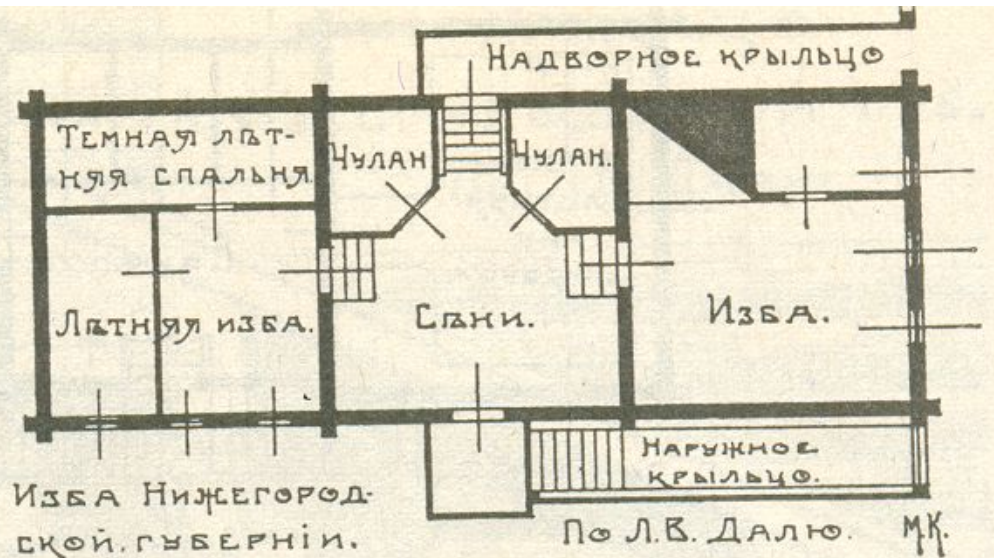


КРЕСТЬЯНСКІЙ ДВОРЪ
КОСТРОМСКОЙ ГУБЕРНІИ.



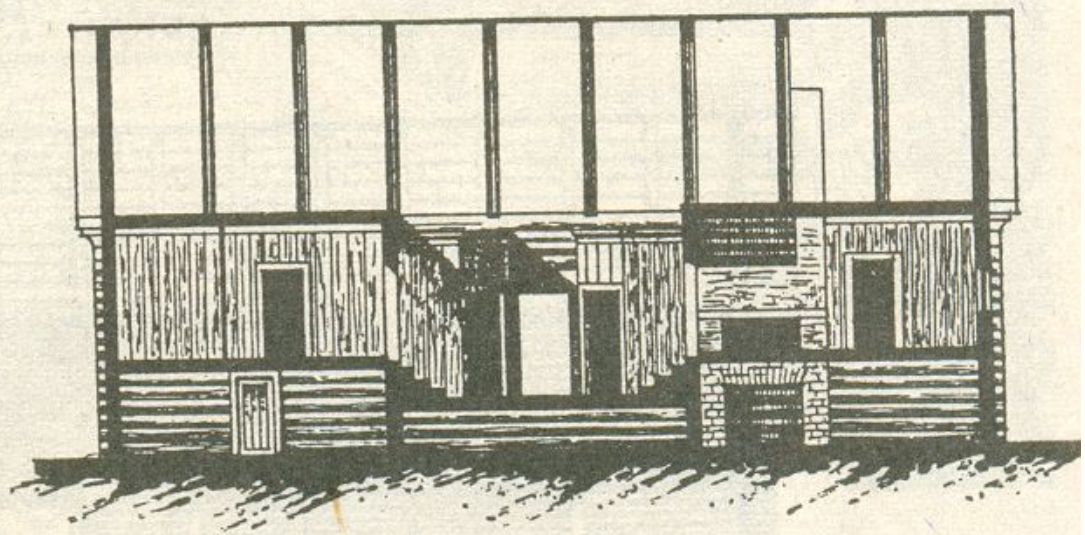
По Л.В. Далю.

0 2 4 6 8 10



ИЗБА НИЖЕГОРОДСКОЙ ГУБЕРНІИ.

По Л.В. Далю. М.К.



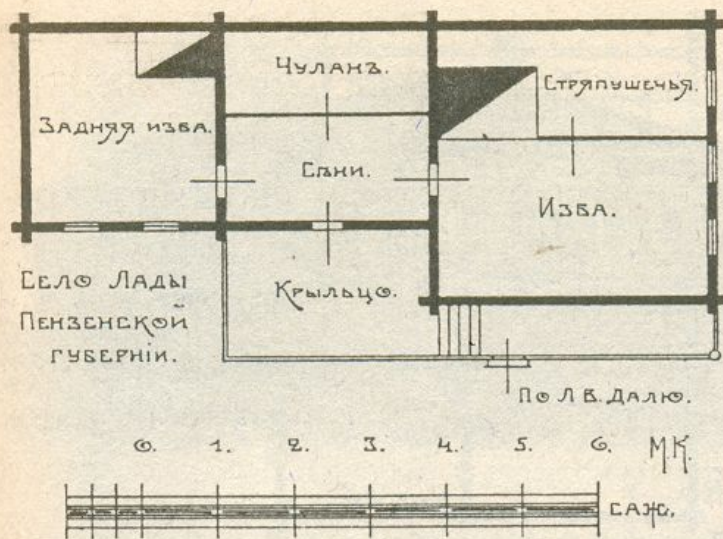


Рис. 12

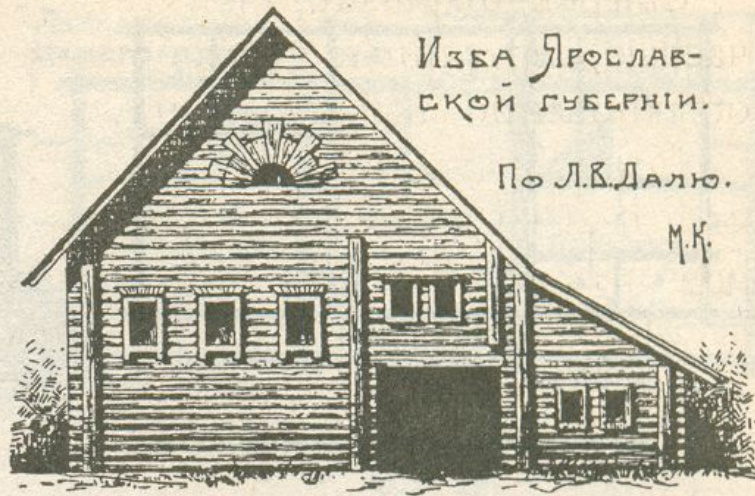


Рис. 13

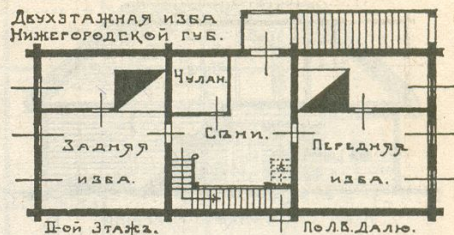
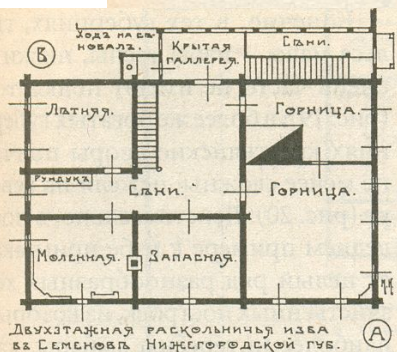


Рис. 18

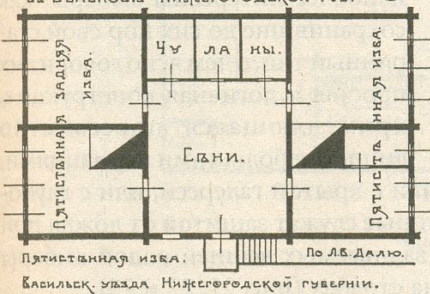


Рис. 17



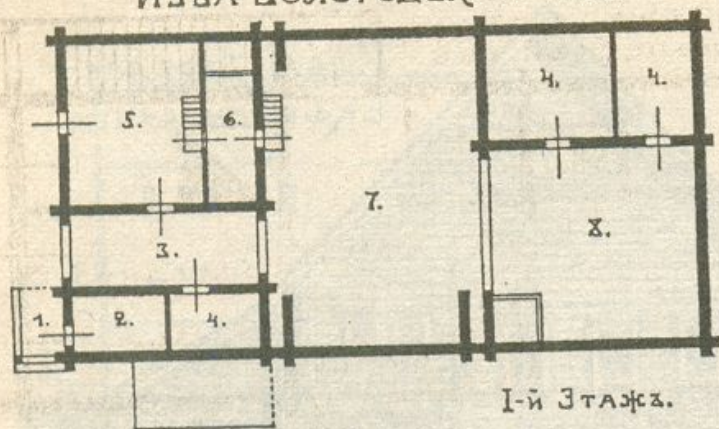
Рис. 14

«Двужирная изба» в селе Гавриловском, Олонецкой губернии, Каргопольского уезда.

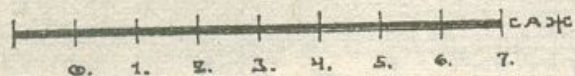
По В. Сулову

выходит на улицу, и полутемная кладовая. Все эти помещения размещены в одном шестистенном срубе, повернутом одной из своих длинных стен на улицу так, что на последнюю выходит и крыльцо (рис. 16). К противоположной стене примыкают еще два сруба, находящиеся под одной крышей с первым. В нижнем этаже среднего сруба находится «большой подсеник» – помещение для лошадей,

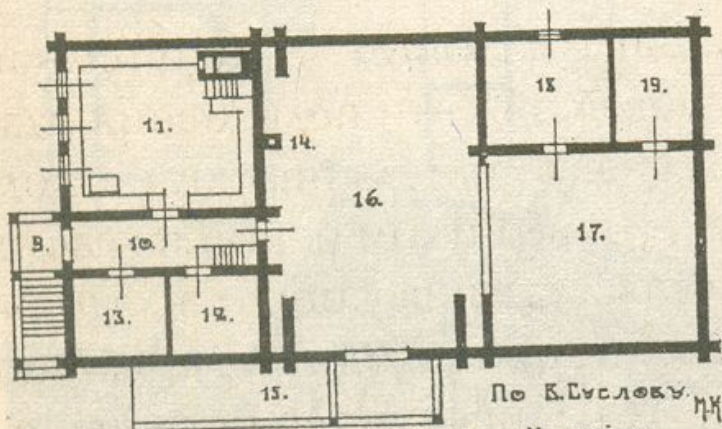
ИЗБА Вологодской губ..



I-й Этажз.



II-й Этажз.



По В. Суслову. МХ

1-рундука. 2-мшаника. 3-прохода. 4-стайка.
5-хоз. стайка. 6-голубецъ. 7-подседнича. 8-коров-
нича. 9-крыльцо. 10-сени. 11-изба. 12-кладовая. 13-гор-
ница. 14-дым. труба. 15-взвезда. 16-спанича. 17-малый
спанича. 18-хоз. принадлежнсти.

Рис. 15

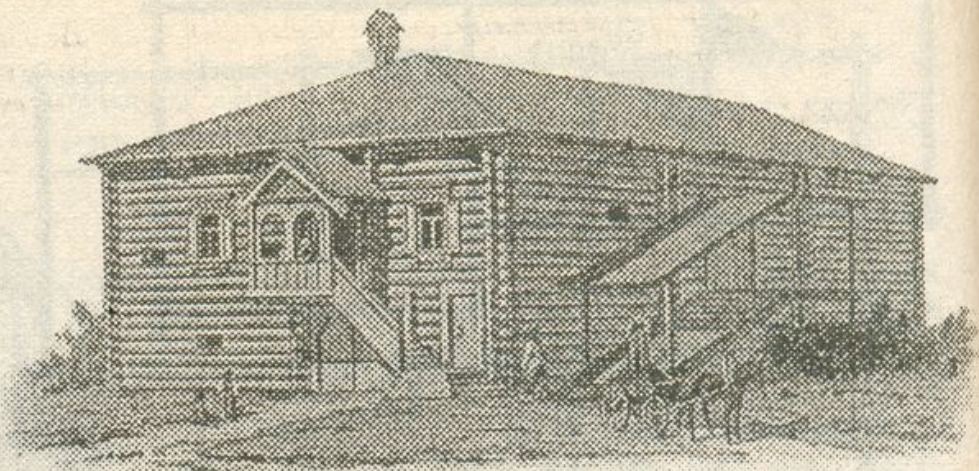


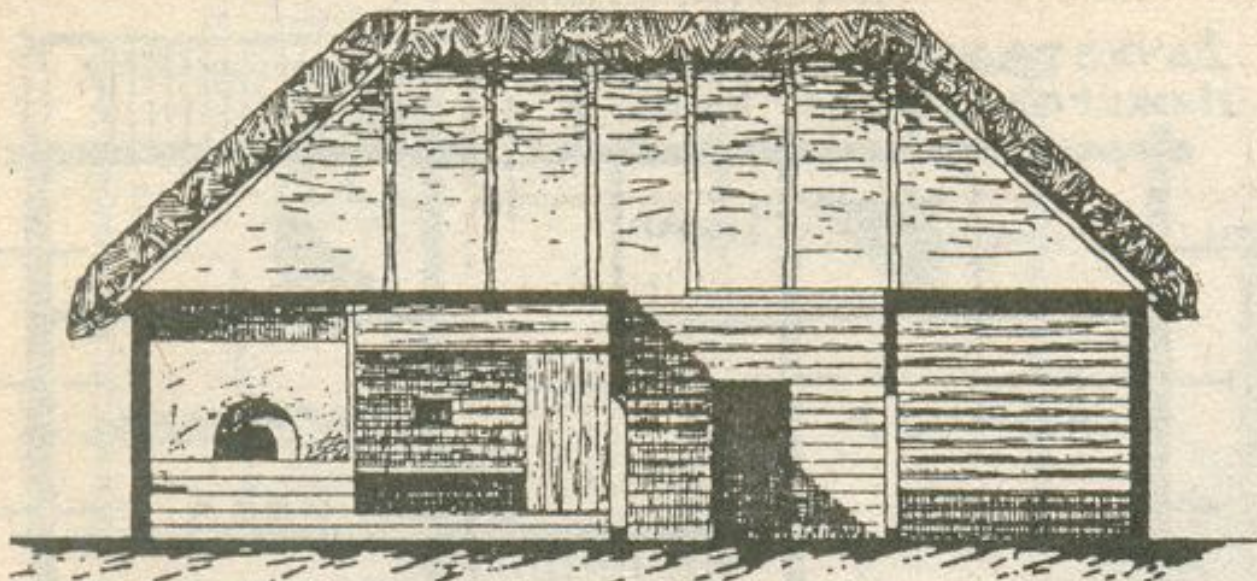
Рис. 16.

Двухэтажная изба в селе Воробьевском.

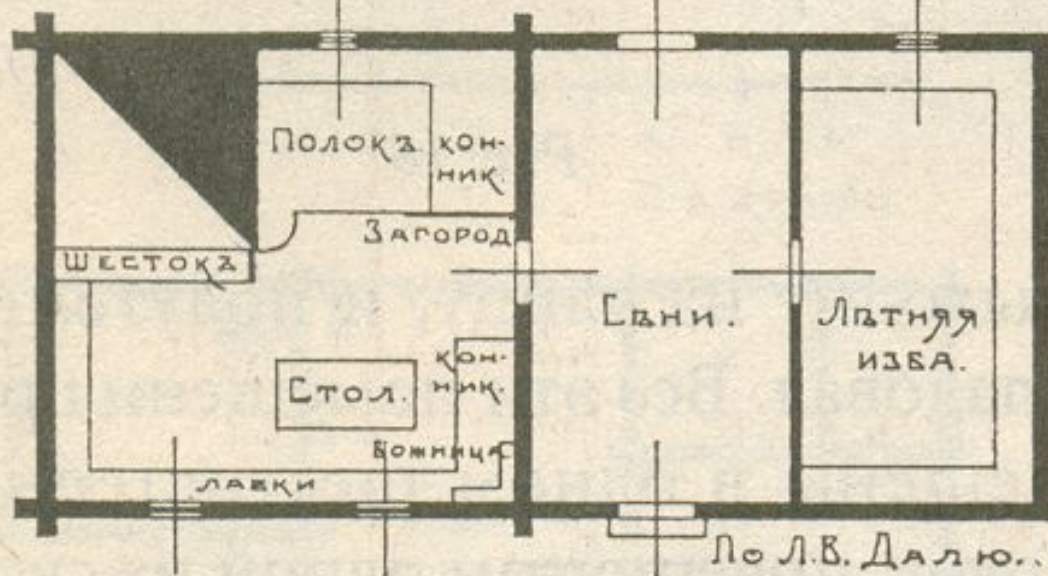
По В. Суслову

задней избы превращается в конюшню и в хлев, а верхний ее ярус служит сараем и отчасти сеновалом, причем для въезда в него телег и саней устраивается особый «взвоз», то есть бревенчатый наклонный помост (рис. 14).

В чердаке передней избы делается иногда жилая комната, называемая светелкой, перед которой обыкновенно тя-



ИЗБА Орловской губернии. М.к.



По Л.В. Далю.

В малолесистых местностях избы бедны, тесны и низки.

В богатых лесом – сложны, имеют целый ряд хозяйственных построек

В сырых местах амбары ставят на высоких подклетах или на столбах

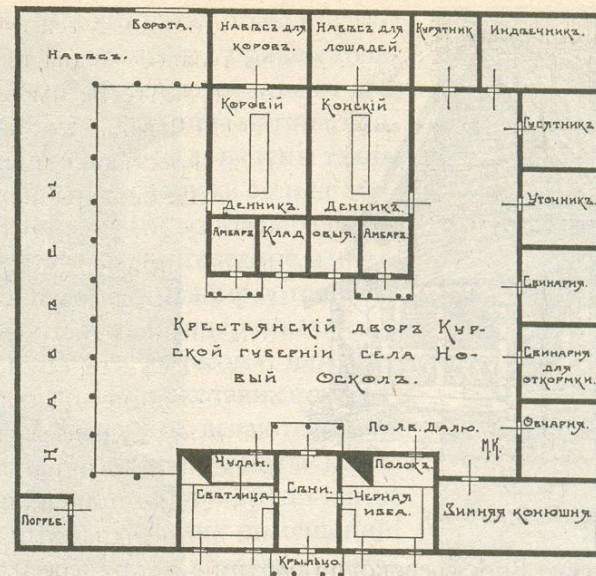
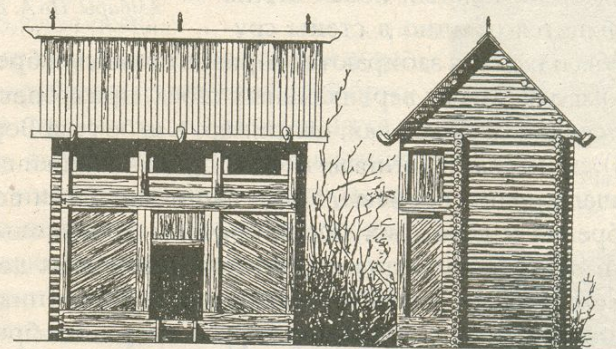


Рис. 20



Черемисский амбар.

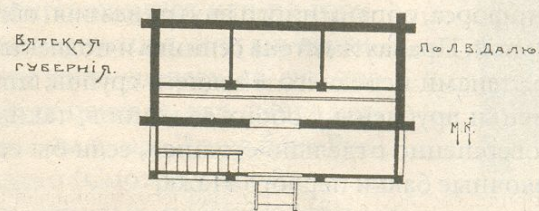


Рис. 21

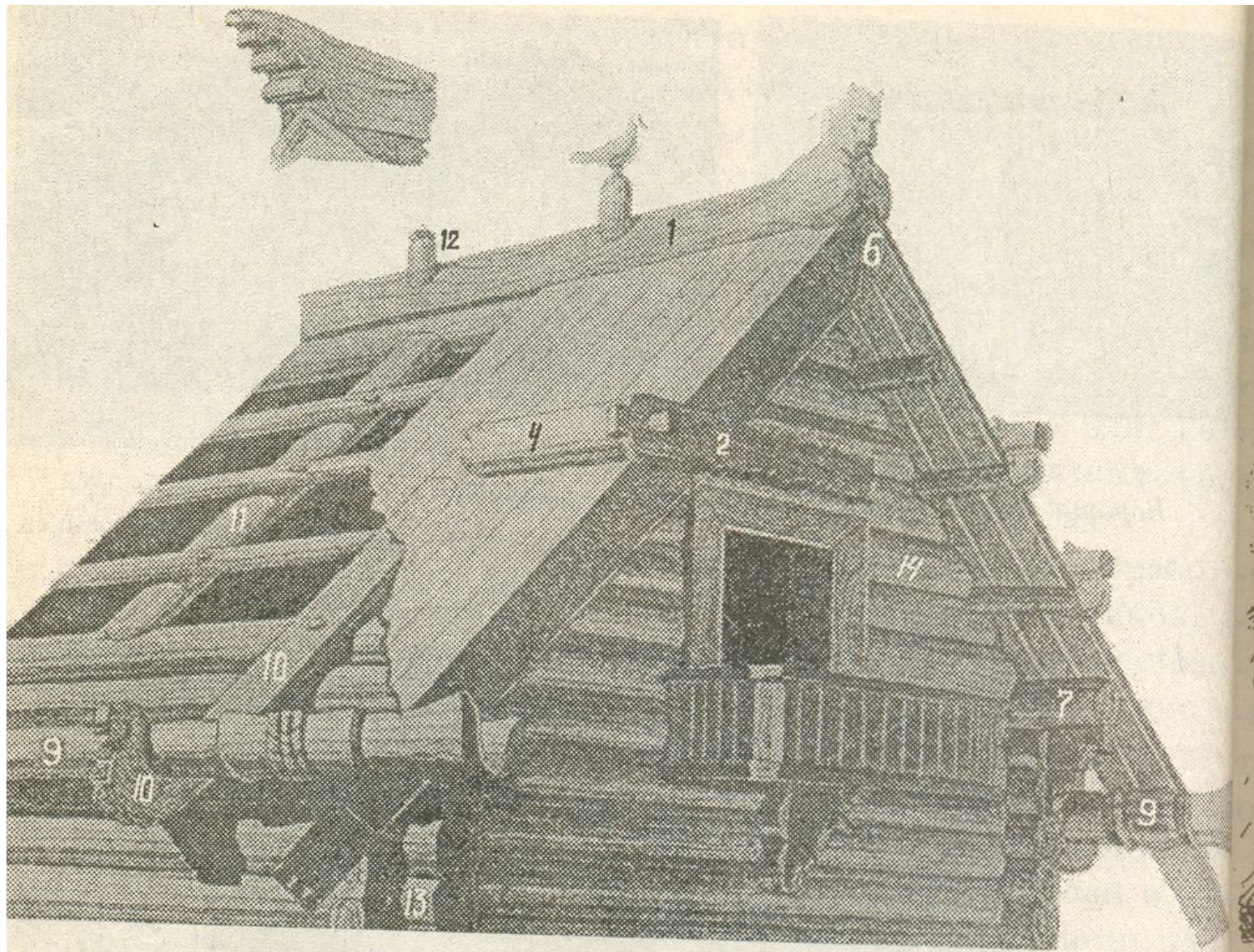


Рис. 33.
Конструкция крыши. По В. Суслову



Рис. 34.
Причелина.
По В. Суслову



ПРОИСХОЖ-
ДЕНІЕ
ПРИЧЕЛИНЫ.
М.К.

По Л.В. Далю.

Рис. 35

По Л.В. Далю



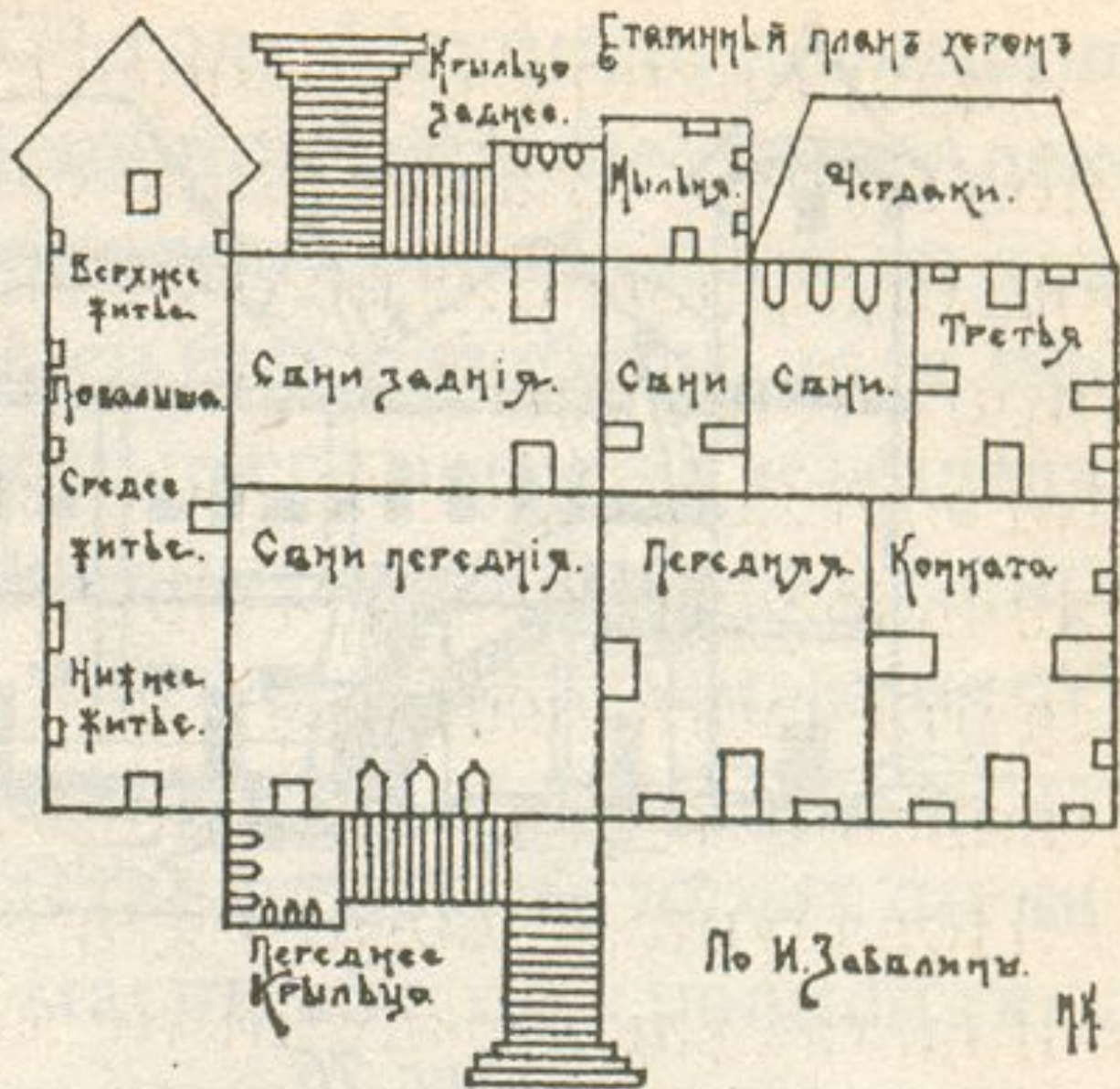
ПРОИСХОЖДЕ-
НІЕ МАЛЫХЪ
ПОДКРЫЛ-
КОВЪ

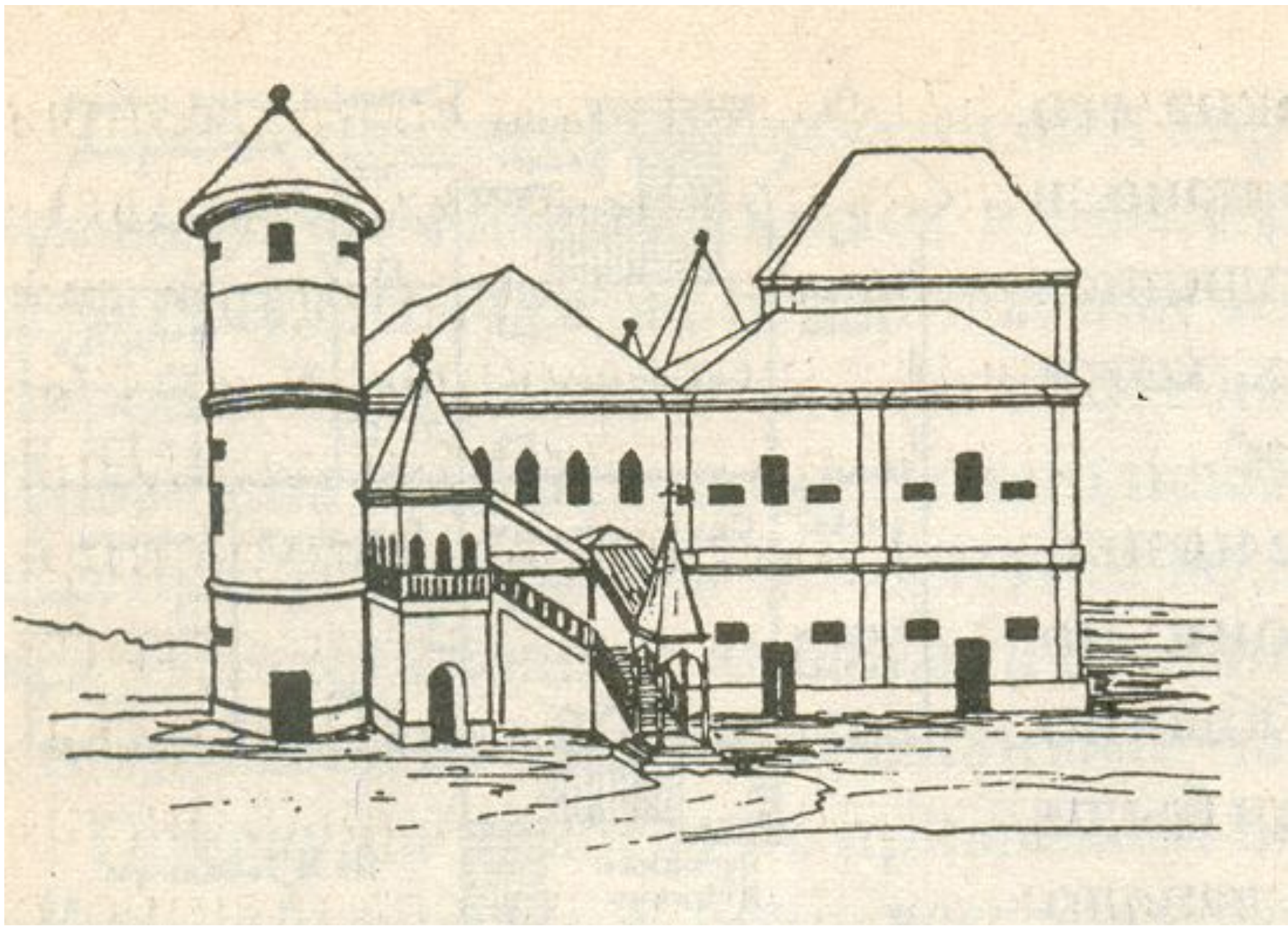
М.К.

Рис. 36

Хоромы

- Строились по вольному начертанию обихода жильцов, по плану самой жизни
- Планы редки. Пример – древний план загородных царских хором





Коломенские хоромы

Царский дворец

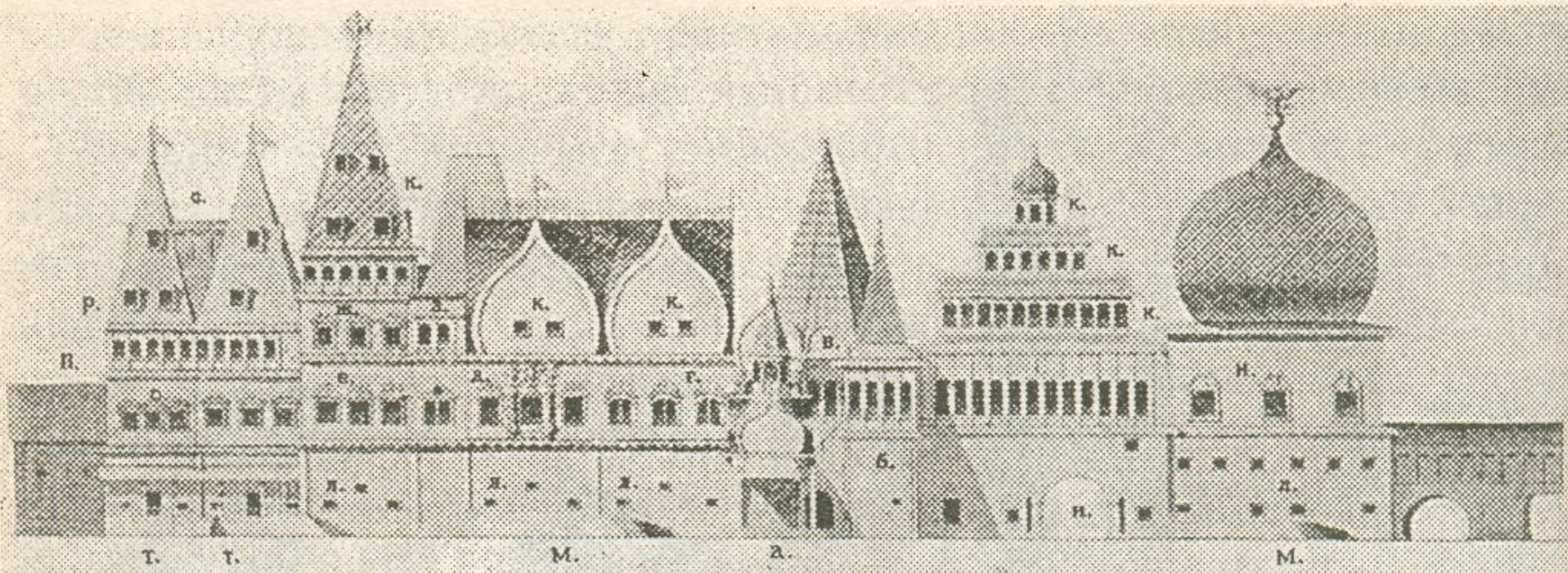
Федор Иоанович,

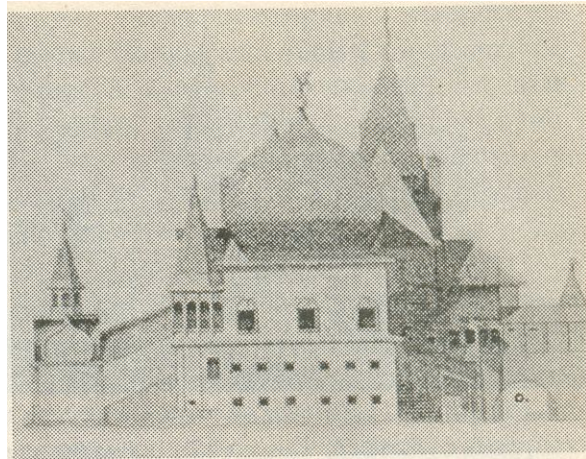
Михаил Федорович (перестроил в 1640)

Алексей Михайлович (1649-1650)

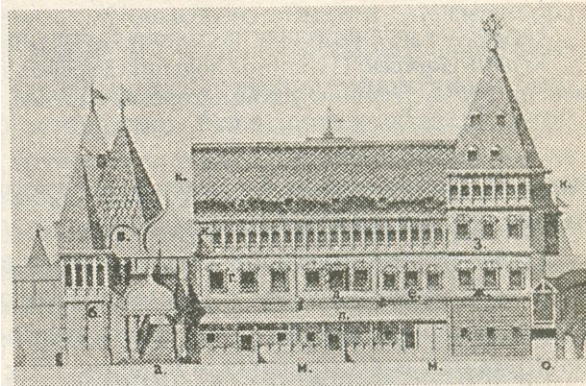
Плотники Семен Петров и Иван Стрелец
по его приказу срубили новые хоромы в
1667-1671 г.



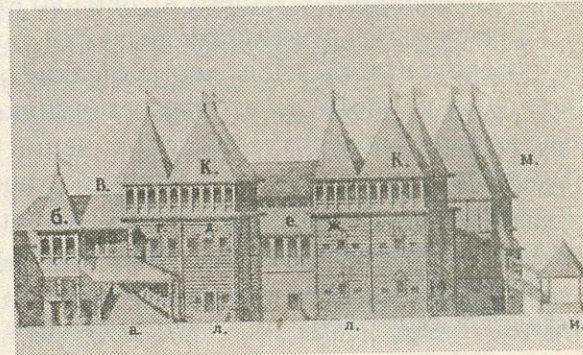




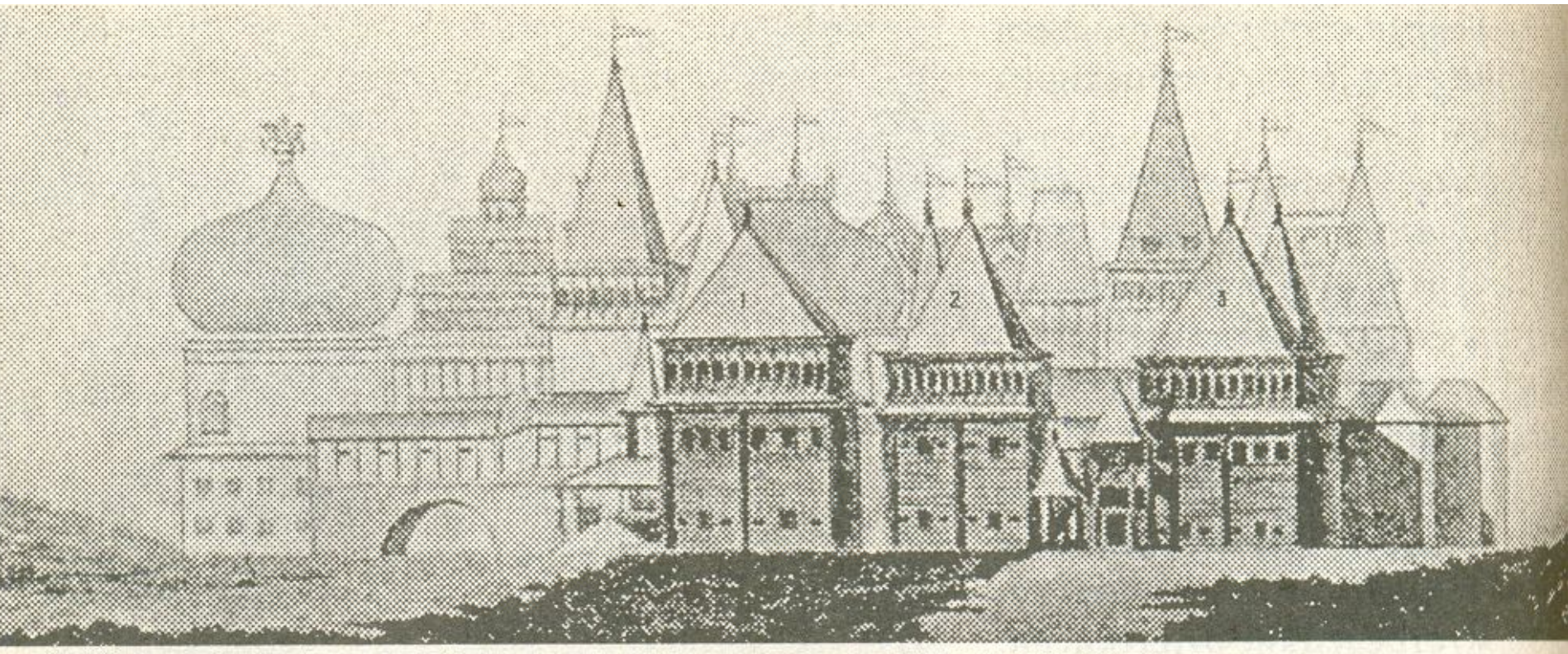
Государевы хоромы



Хоромы царицы



Хоромы царевен



Древнерусские меры длины

