

КУРСОВАЯ РАБОТА
«Сестринский уход за
пациентами при сахарном
диабете 1 типа»



Работу выполнила:
Чекмарева Елена Николаевна
Группа № 2315
Научный руководитель:
Неженцева Юлия Александровна

Актуальность работы состоит в том, что сахарный диабет представляет собой одну из глобальных проблем современности. Он стоит на тринадцатом месте в рейтинге самых распространенных причин смерти.



Цель: изучить деятельность медицинской сестры по уходу и профилактике за больными сахарным диабетом 1 типа.



- **Объект исследования: больные сахарным диабетом 1 типа.**
- **Предмет исследования: деятельность медицинской сестры, направленная на профилактику сахарного диабета.**





Задачи исследования:

- **Раскрыть понятие и причины развития сахарного диабета;**
- **Изучить клиническую картину и классификацию сахарного диабета;**
- **Рассмотреть факторы развития сахарного диабета;**
- **Проанализировать статистические данные пациентов с сахарным диабетом;**
- **Исследовать динамику информированности и самоконтроля больных с сахарным диабетом о течении заболевания и факторах риска;**
- **Проанализировать полученные результаты исследования и сформулировать выводы.**

Место проведения исследования: ГБУЗ СО «Самарская городская больница № 10».



Методы исследования:

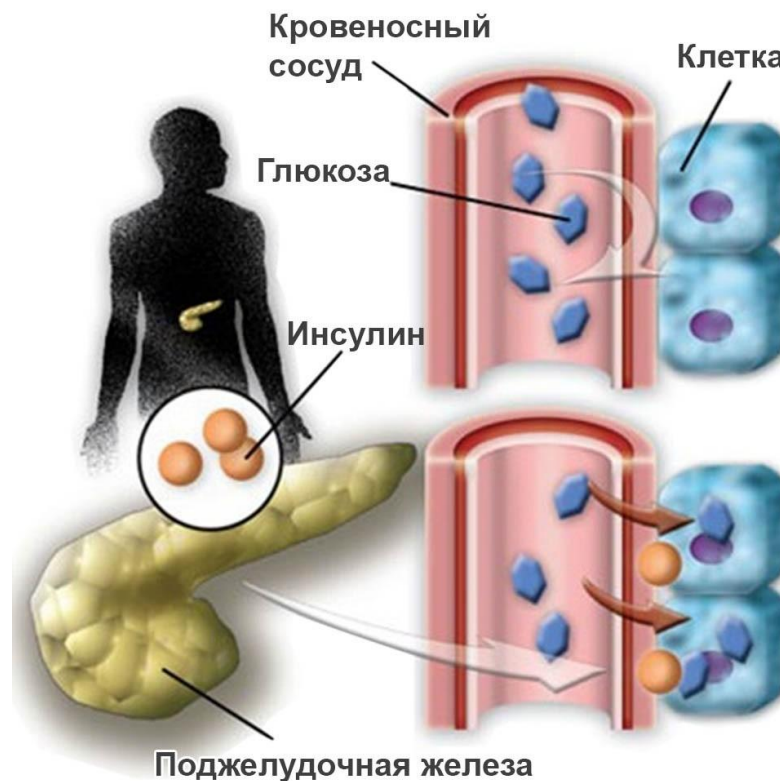
- статистический метод;
- сравнительный и качественный анализ.



- **Практическая значимость работы:** исследования по данной теме могут быть направлены на разработку программы «Школы здоровья» для больных сахарным диабетом.
- **Теоретическая значимость работы:** состоит в расширении теоретических представлений о причинах возникновения, клинической картине заболевания и способах лечения сахарного диабета.

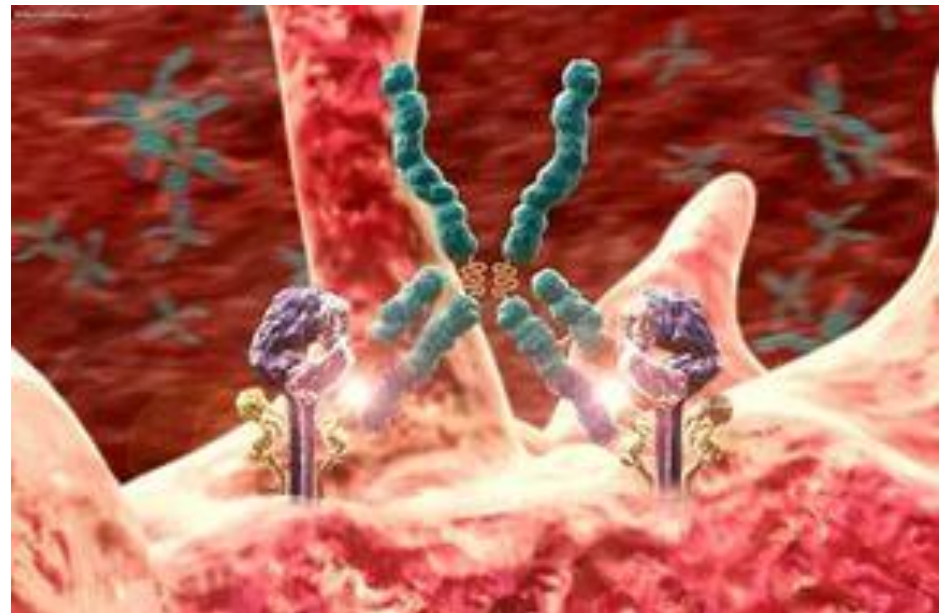


Сахарный диабет - заболевание эндокринной системы, сопровождающееся хроническим повышением уровня глюкозы в крови и обусловленное абсолютной или относительной недостаточностью инсулина.



В патогенезе сахарного диабета выделяют два основных звена:

- 1. Недостаточное производство инсулина эндокринными клетками поджелудочной железы;**
- 2. Нарушение взаимодействия инсулина с клетками тканей организма.**



Сахарный диабет I типа развивается вследствие деструкции β -клеток, вызывающей дефицит инсулина.



Сахарный диабет – это одно из наиболее опасных заболеваний в плане осложнений.



Острые осложнения

**кетоацидоз, гипогликемия,
гиперосмолярная кома,
лактоцидотическая кома**



Поздние осложнения

**Ретинопатия, ангиопатия,
полинейропатия,
диабетическая стопа.**



Хронические осложнения

Сахарный диабет постепенно разрушает организм и приводит к развитию серьезных хронических заболеваний



Медсестре, ухаживающей за пациентами, страдающими СД, важно знать о возможностях развития гипогликемических состояний. Необходимо учитывать, что уровень сахара в крови больного повышается и его необходимо контролировать с помощью подобранных доз инсулина.



В течение дня медсестра осуществляет:

-контроль над соблюдением режима и диеты;

**-подготовку к проведению лечебно-
диагностических процедур;**

**-динамические наблюдения за реакцией пациента
на лечение:**

**-самочувствие, жалобы, аппетит, сон, состояние
кожи и слизистых,**

-диурез, температура тела;

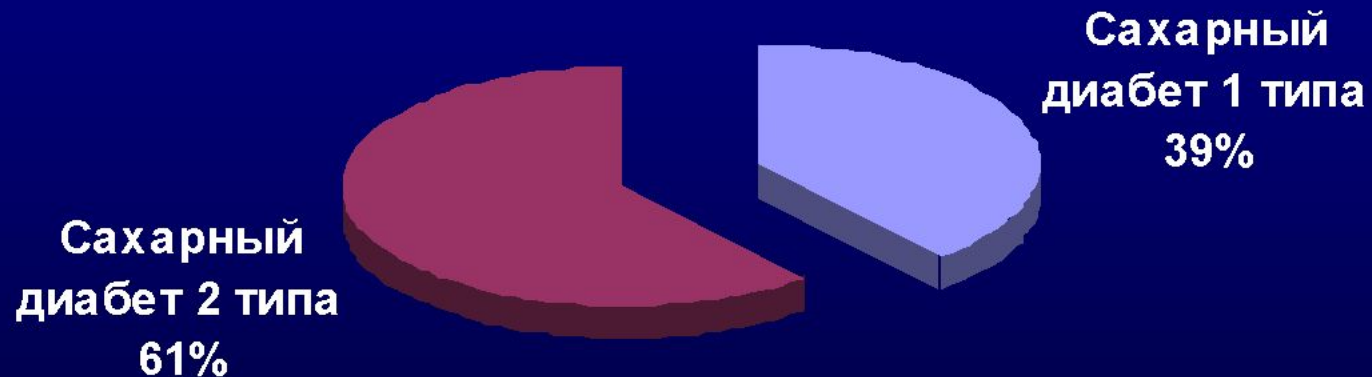


ПРАКТИЧЕСКАЯ ЧАСТЬ

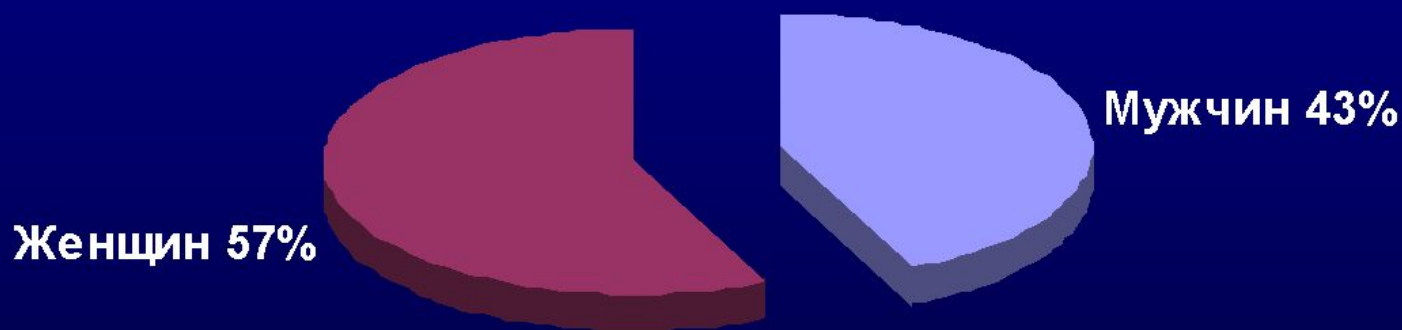
Исследование проводилось в ГБУЗ СО «Самарская городская больница № 10»

- В целях решения сформулированных в работе задач было проведено обследование пациентов в возрасте от 18 до 75 лет за период 2015 года.
- На первом этапе исследования был произведен анализ историй болезни. За 2015 год исследовали 219 историй болезней.

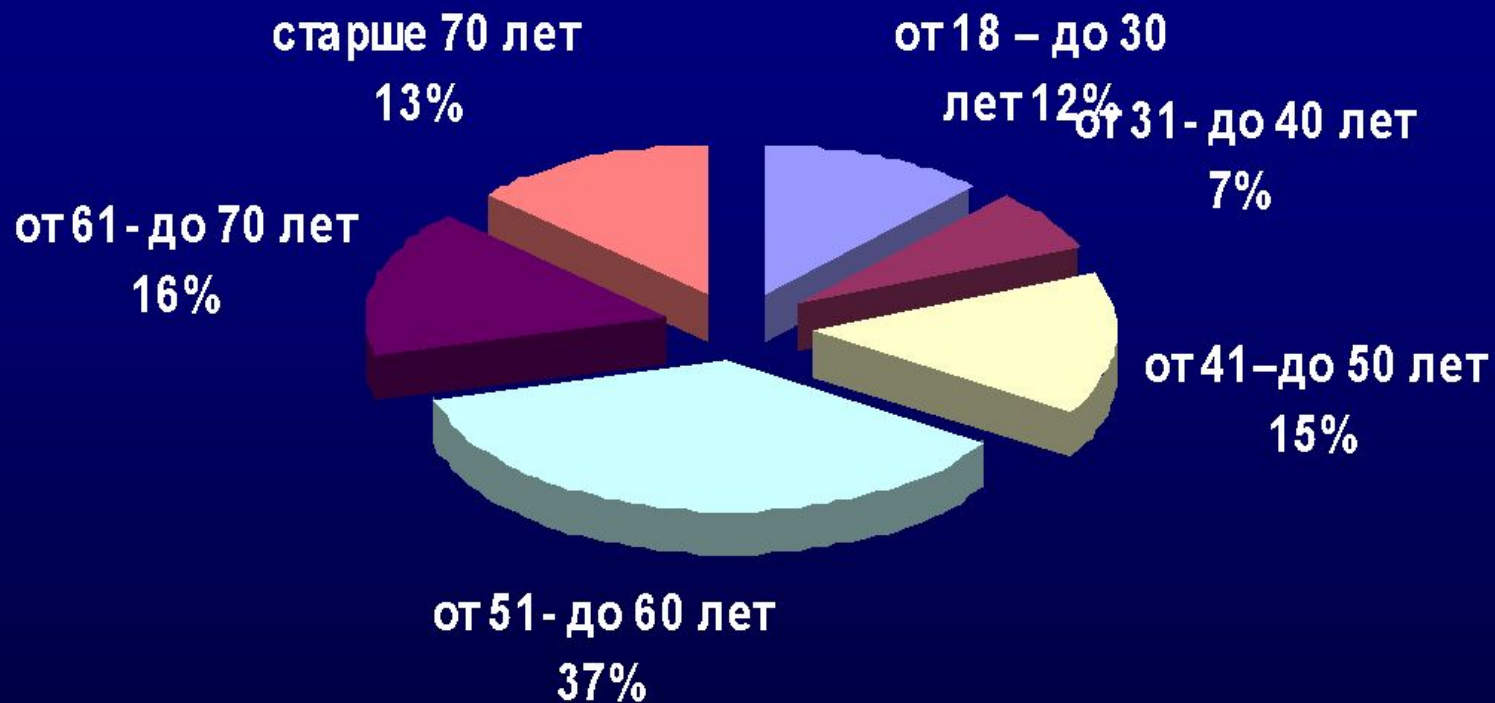
Распределение пациентов по типу сахарного диабета



Распределение пациентов с сахарным диабетом 1 типа по полу

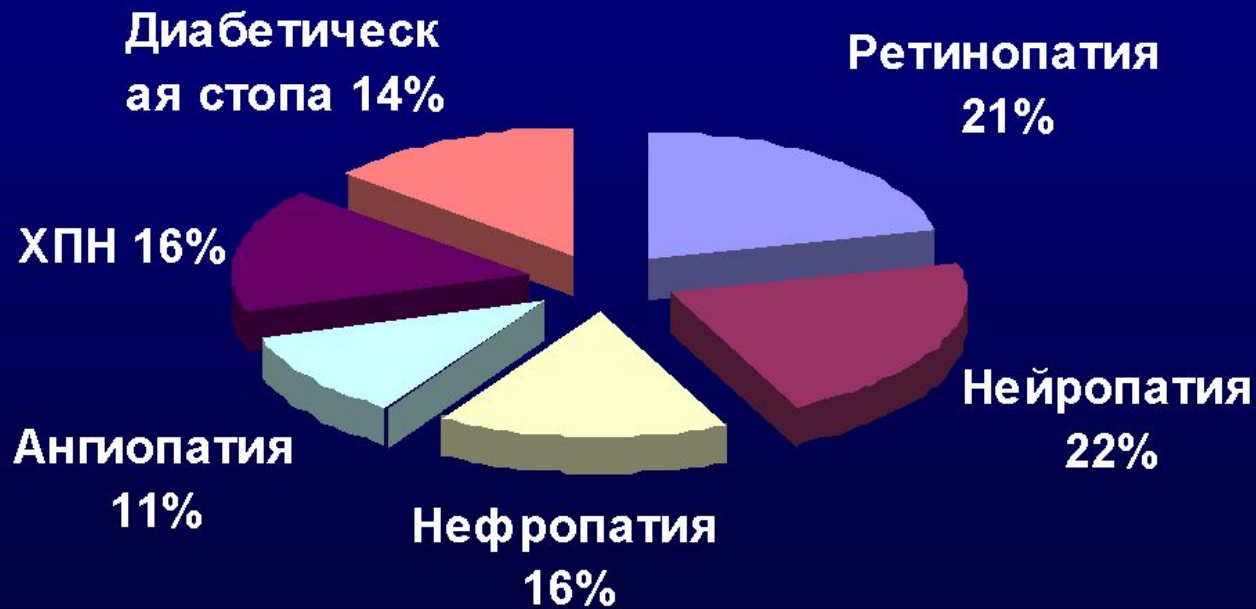


Распределение пациентов по возрасту



Осложнения у пациентов с сахарным диабетом

Осложнения у пациентов



Показатели массы тела

Показатели массы тела

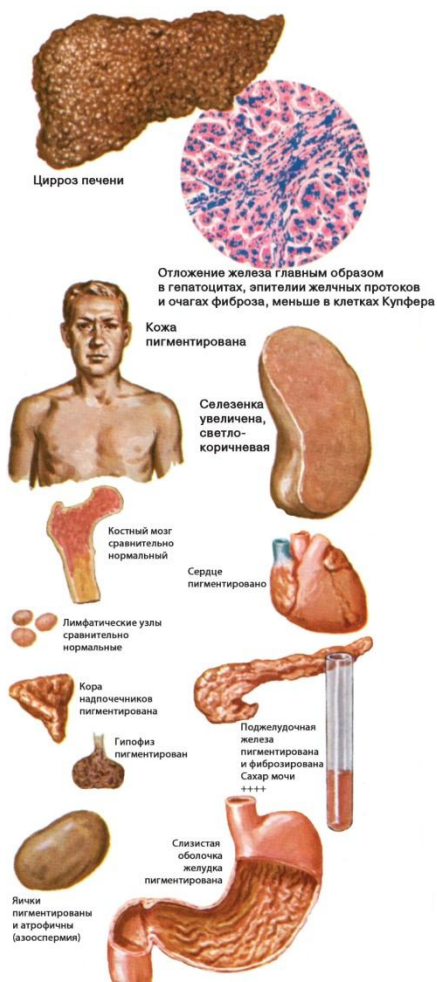


Наличие наследственности у пациентов с сахарным диабетом

Фактор наследственности



**На вопрос: «Сколько раз в год у вас
бывают обострения» -14% ответили, что
1 раз в месяц; 28% - 1 раз в 3 месяца; 26%
- 1 раз в 6 месяцев и 32% - 1 раз в год.**



**На вопрос: «Как часто вы делаете
физические упражнения»**

40% ответили- 1 раз в день;

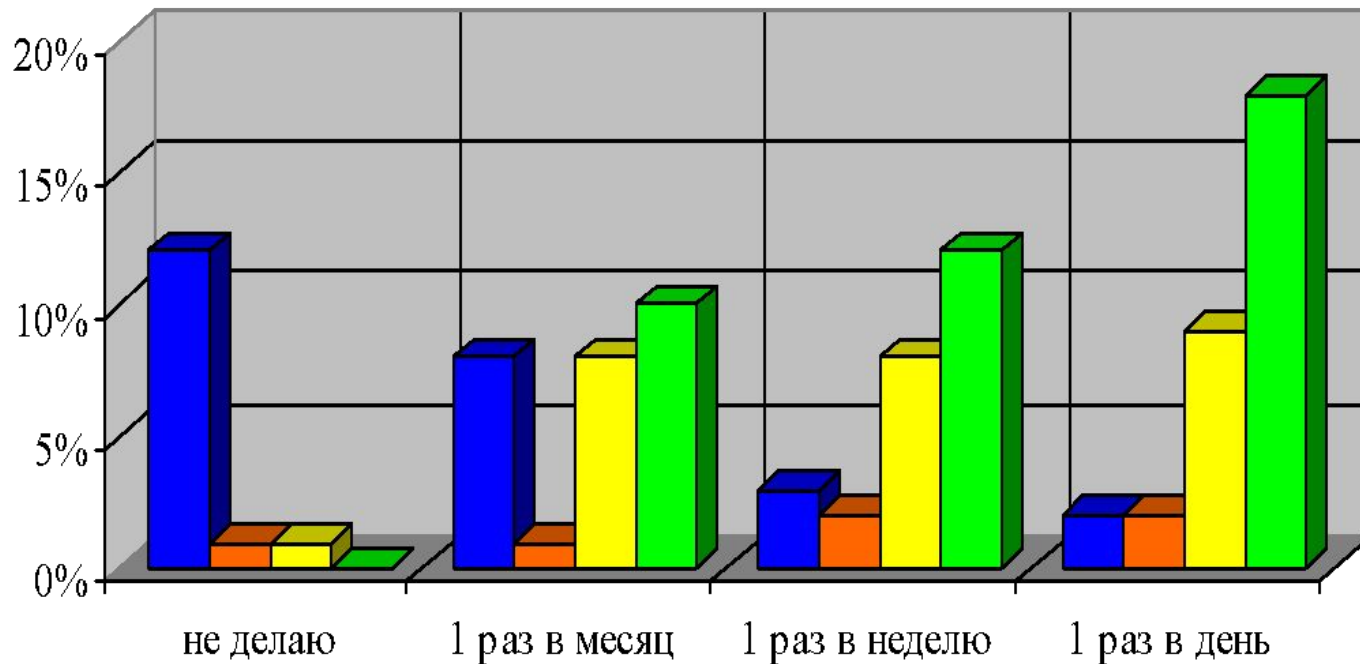
28% - 1 раз в неделю;

6% - 1 раз в месяц;

26% - не делают.



Зависимость частоты обострений от регулярности физических упражнений



■ осложнения 1 раз в месяц

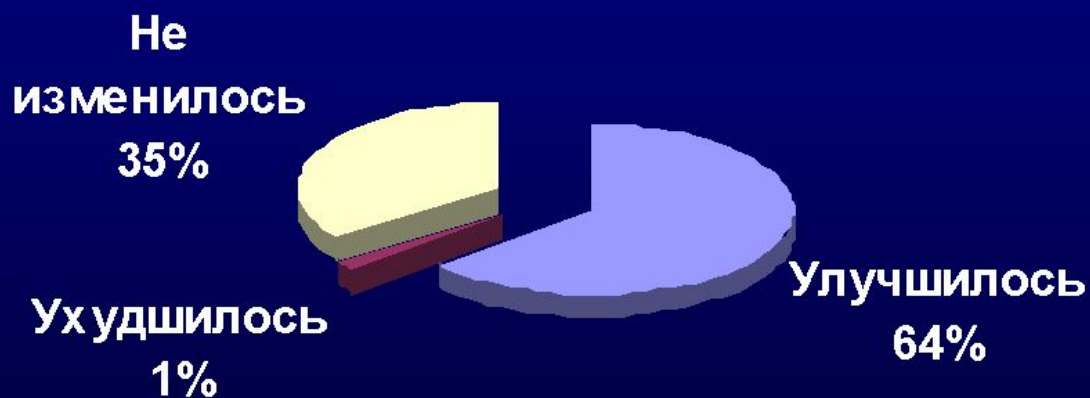
■ осложнения 1 раз в 3 месяца

■ осложнения 1 раз в 6 месяцев

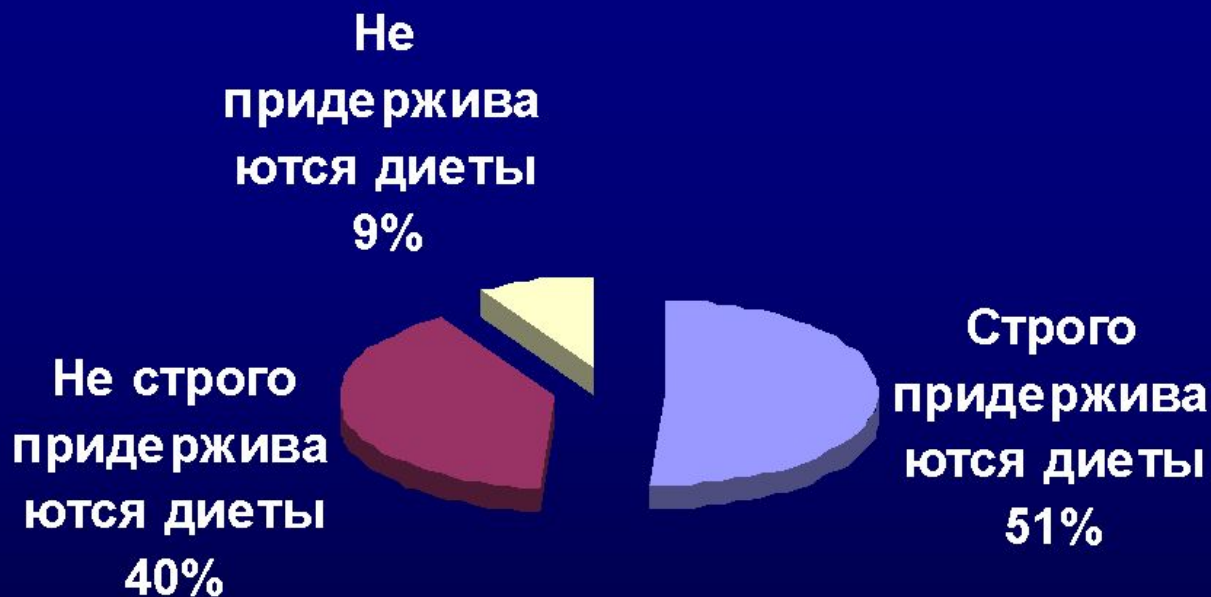
■ осложнения 1 раз в год

Влияние ЛФК на самочувствие пациентов с сахарным диабетом

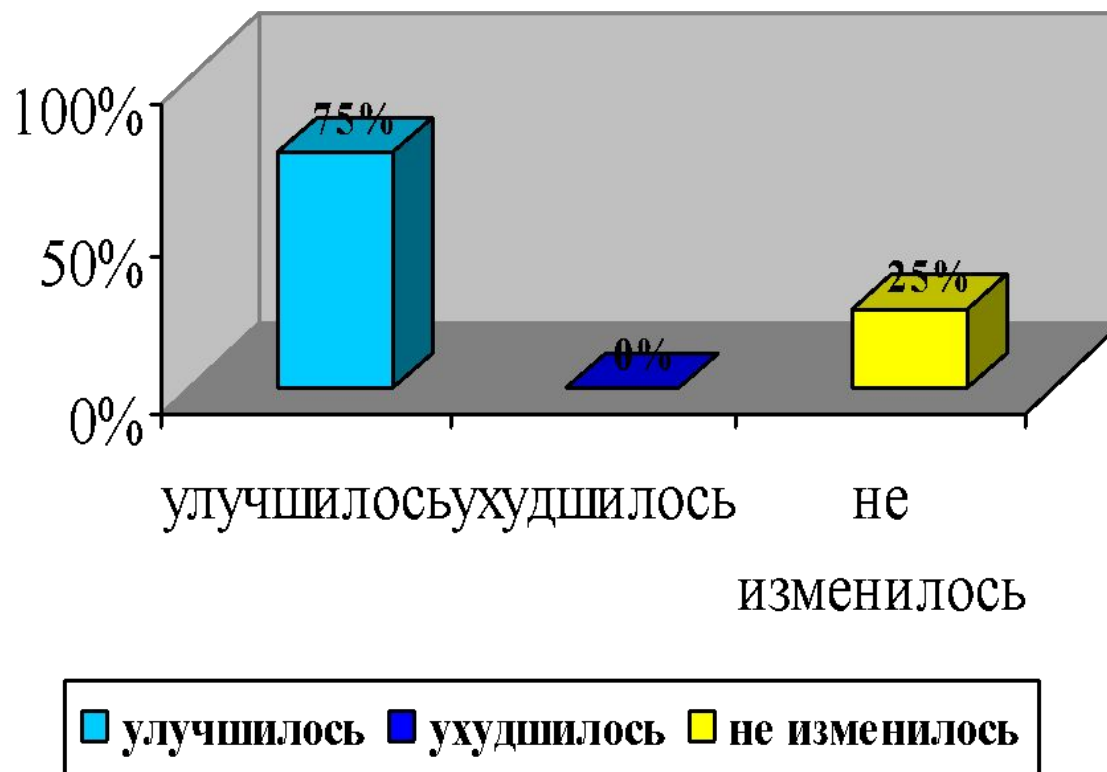
Состояние пациентов после занятия ЛФК



Зависимость частоты обострений от соблюдения диеты



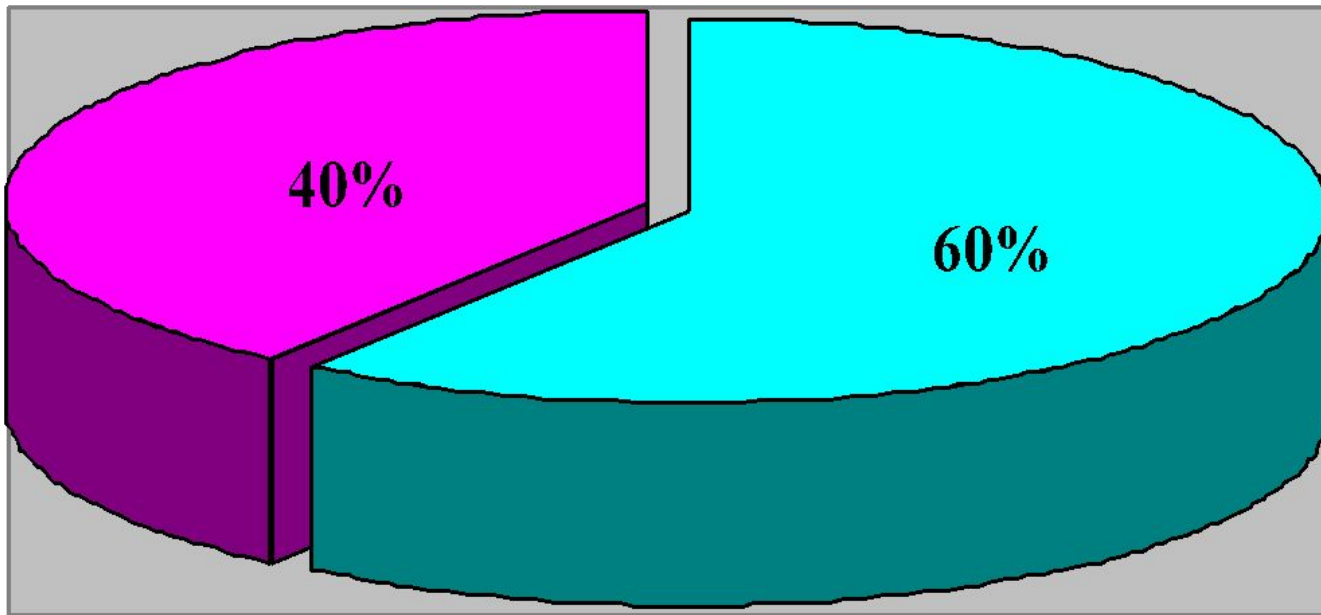
Влияние диеты на самочувствие пациентов с сахарным диабетом



Контроль уровня сахара в крови



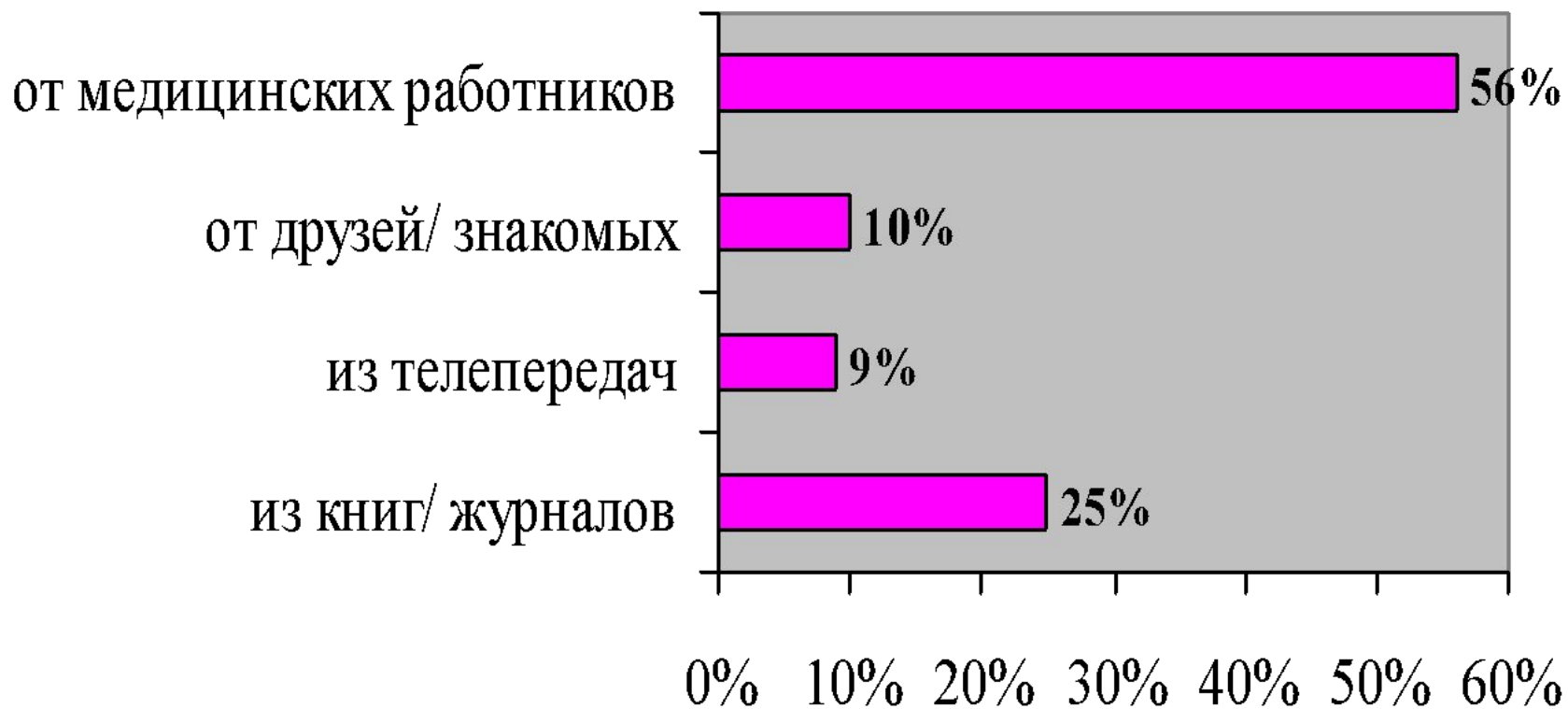
Наличие глюкометра у пациентов с сахарным диабетом



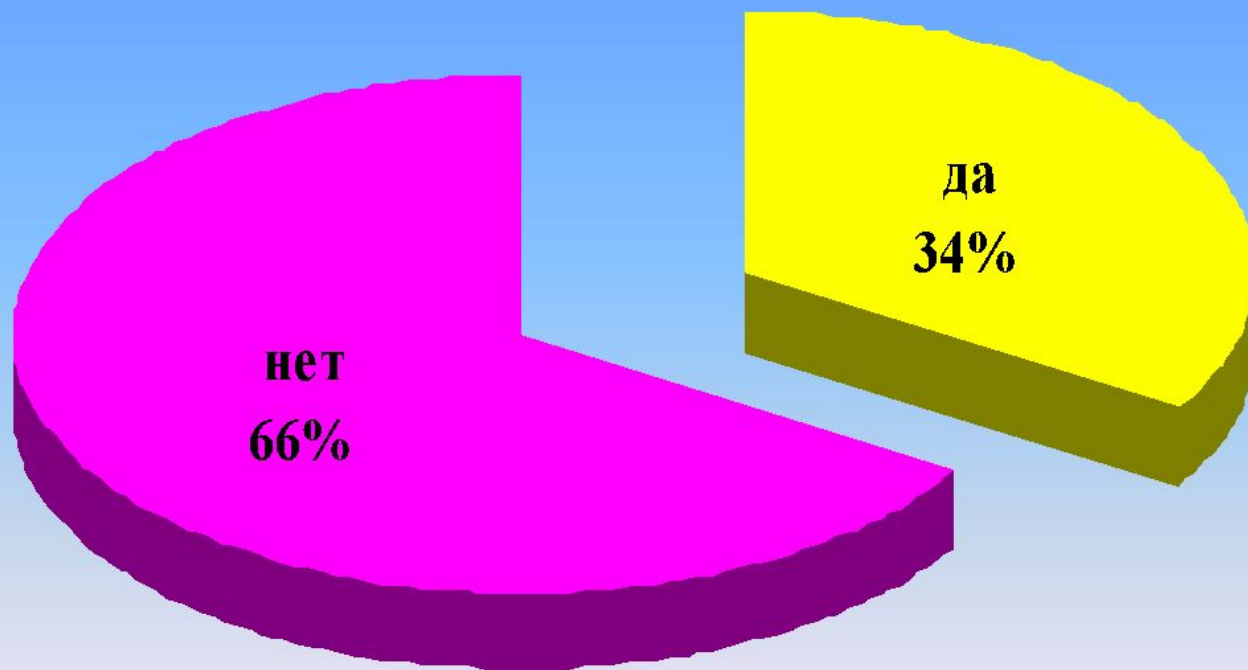
■ да

■ нет

Получение информации о своей болезни



Посещение диабетической школы



Система самоконтроля включает знание особенностей клинических проявлений и лечения заболевания, контроль за показателями сахара крови и мочи, диетой, массой тела. Развитие системы самоконтроля является на сегодняшний день одним из важных элементов в лечении сахарного диабета.



Изучение деятельности медицинской сестры по уходу и реабилитационным мероприятиям за пациентами с сахарным диабетом легло в основную цель дипломной работы.



СПАСИБО ЗА ВНИМАНИЕ

