

**Дипломный проект
студентки
группы 3-13
Манеевой Раисы**

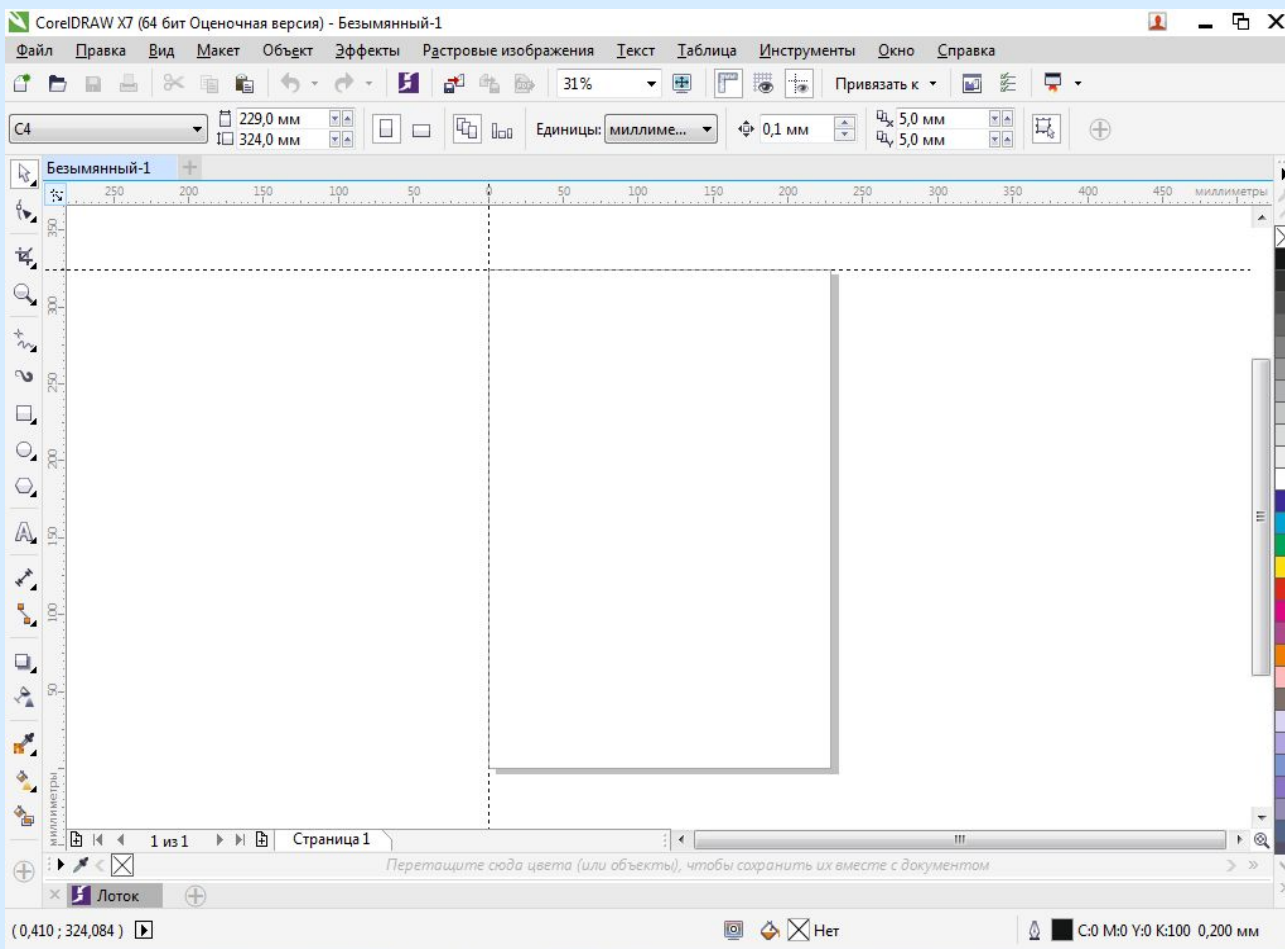
**«Разработка и дизайн рекламной
изобразительной продукции в
программе CorelDraw»**

Сейчас я хочу показать
Вам мою дипломную работу

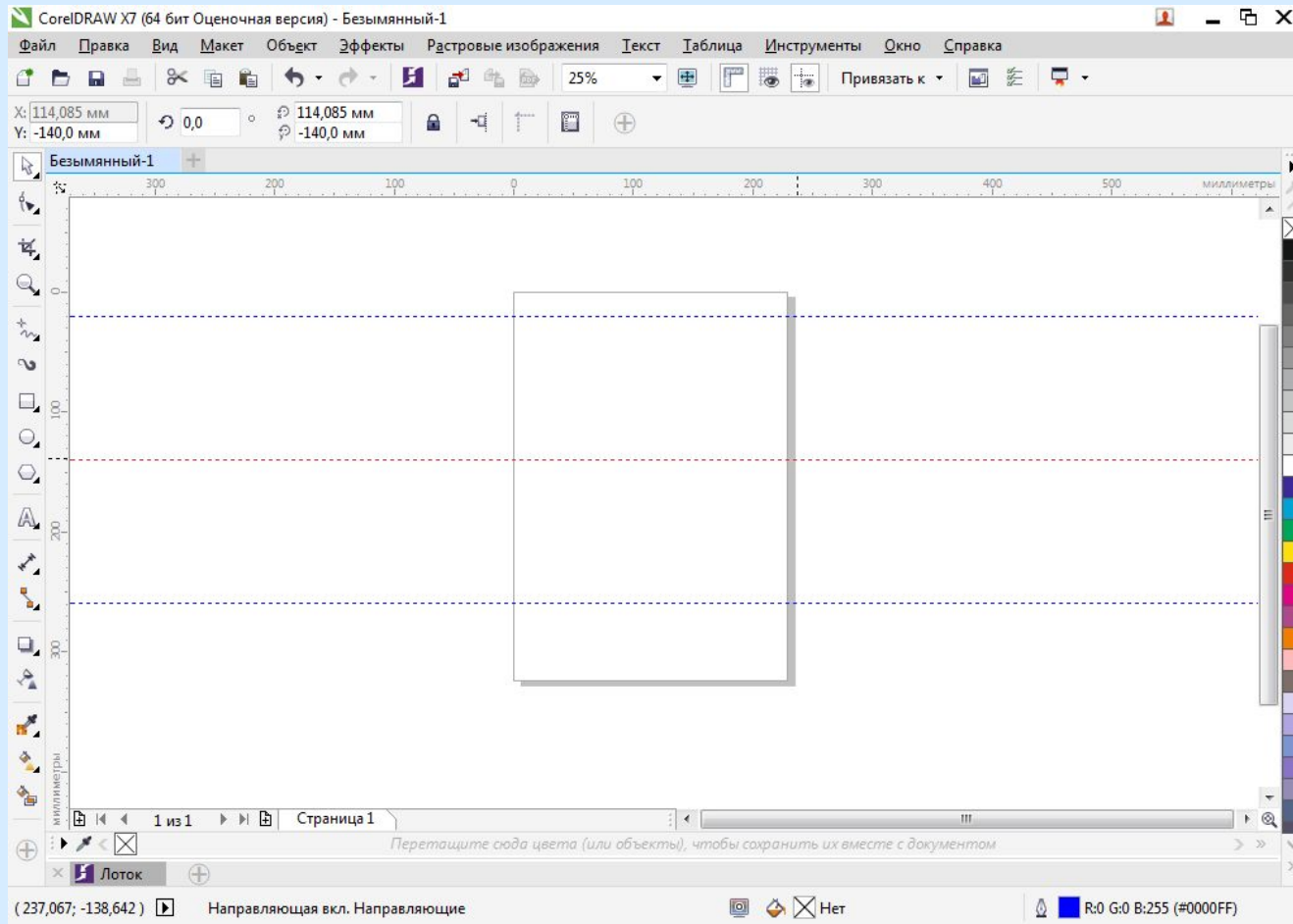
- В моих изданиях имеются иллюстрации. С помощью интернета я подготовила иллюстрации скачанные с различных сайтов, ну больше всего мне помогли сайты **www.google.com** , **wallpapercave.com**, **artfile.ru**, **www.rabstol.net**

Настольный календарь

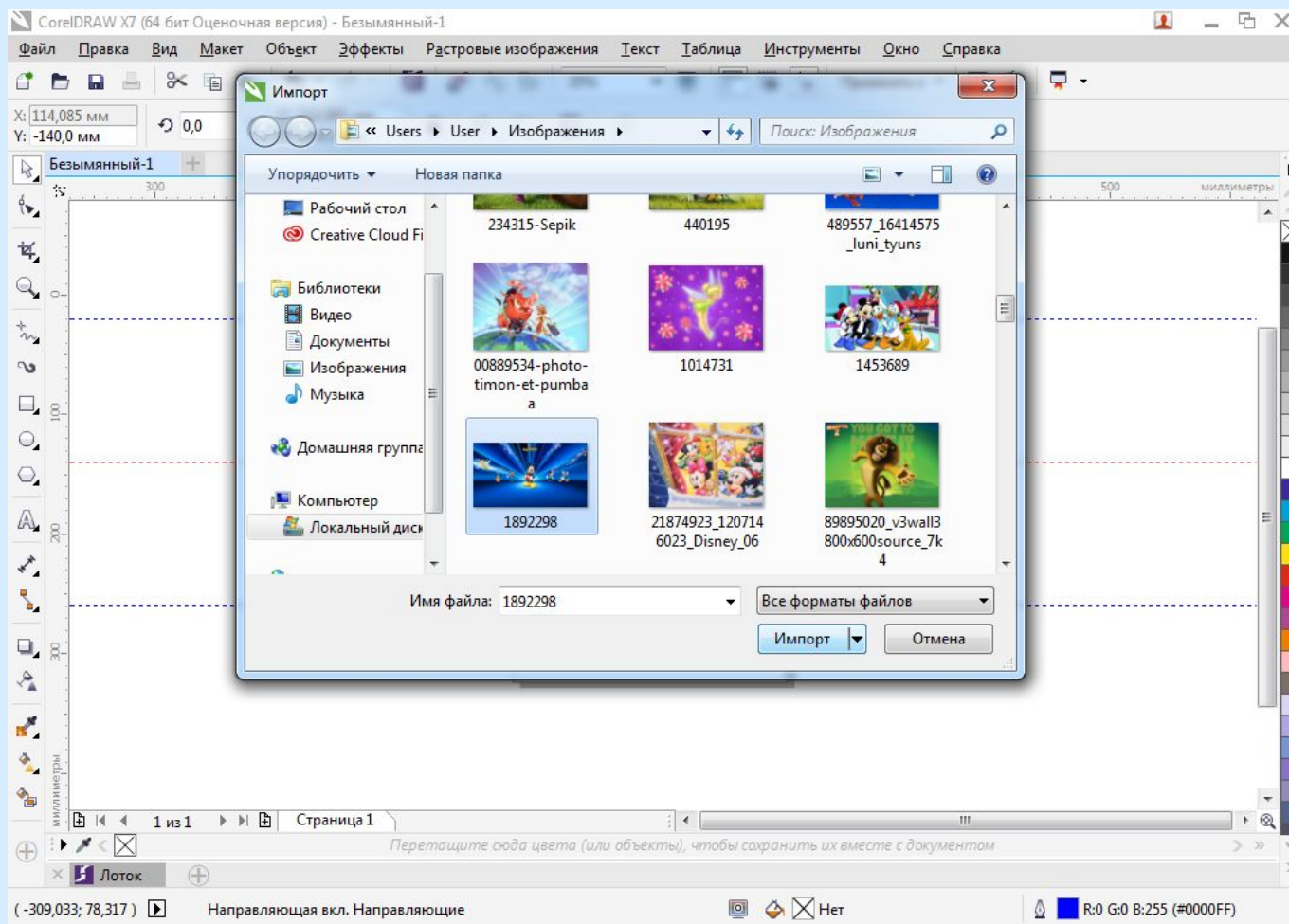
- Открыла программу CorelDraw и создала документ (меню Файл→ Создать или Ctrl+N). Создала документ форматом C4 229x324мм.



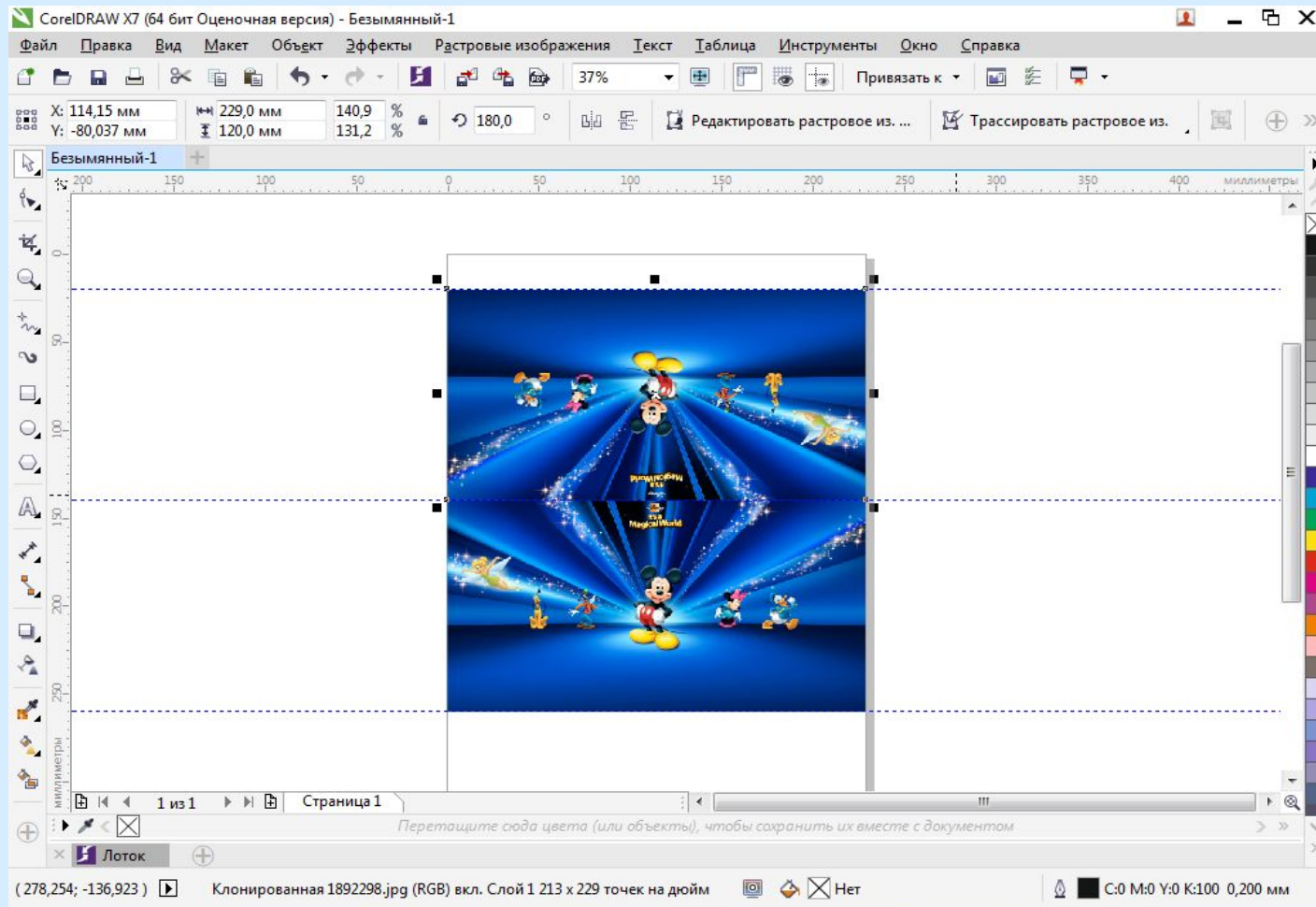
● Далее расставила три направляющих.



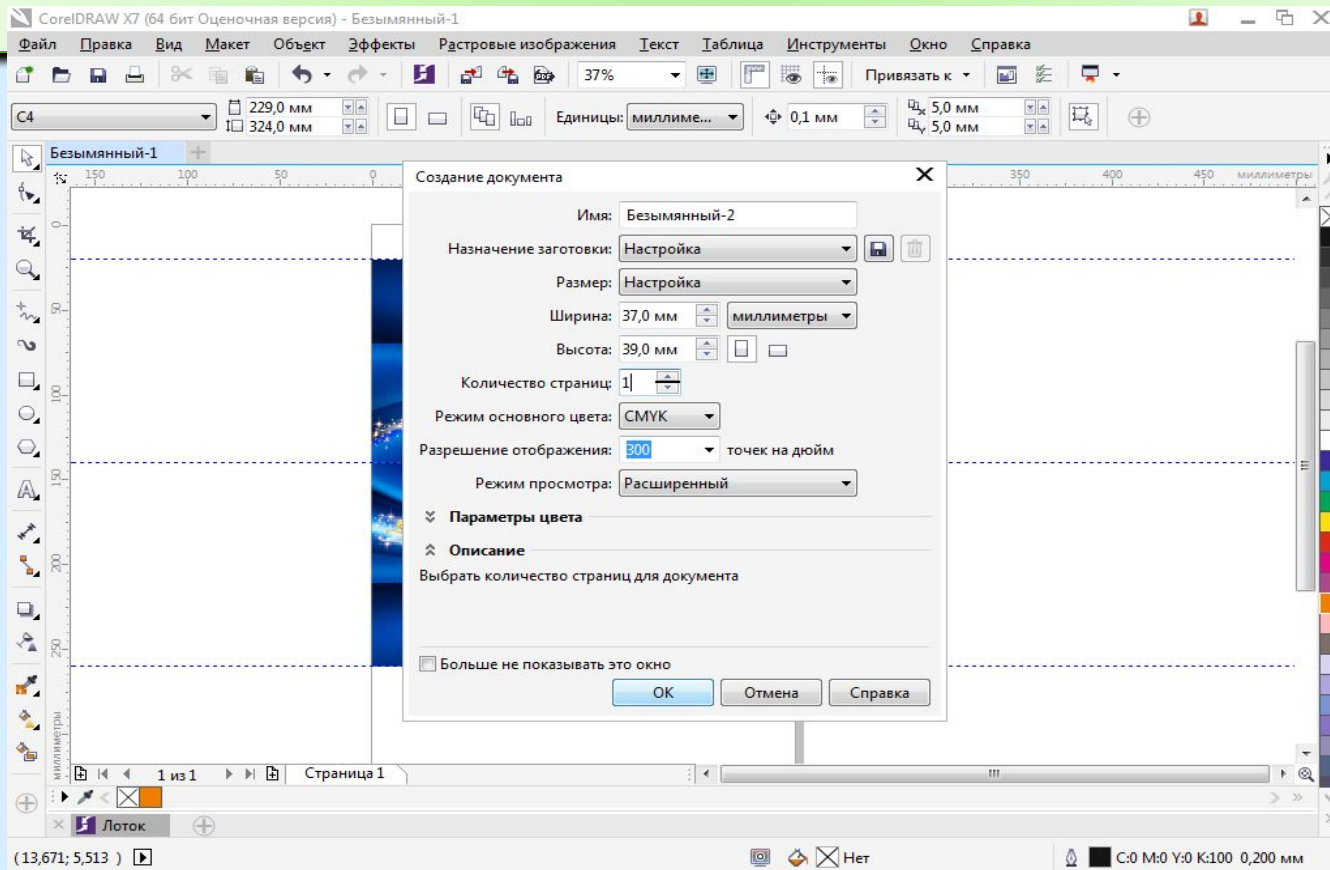
- Я импортировала изображение **Файл** → **Импорт** или **Ctrl+I** выбрав картинку из папки нажимаем на кнопку **Импорт**



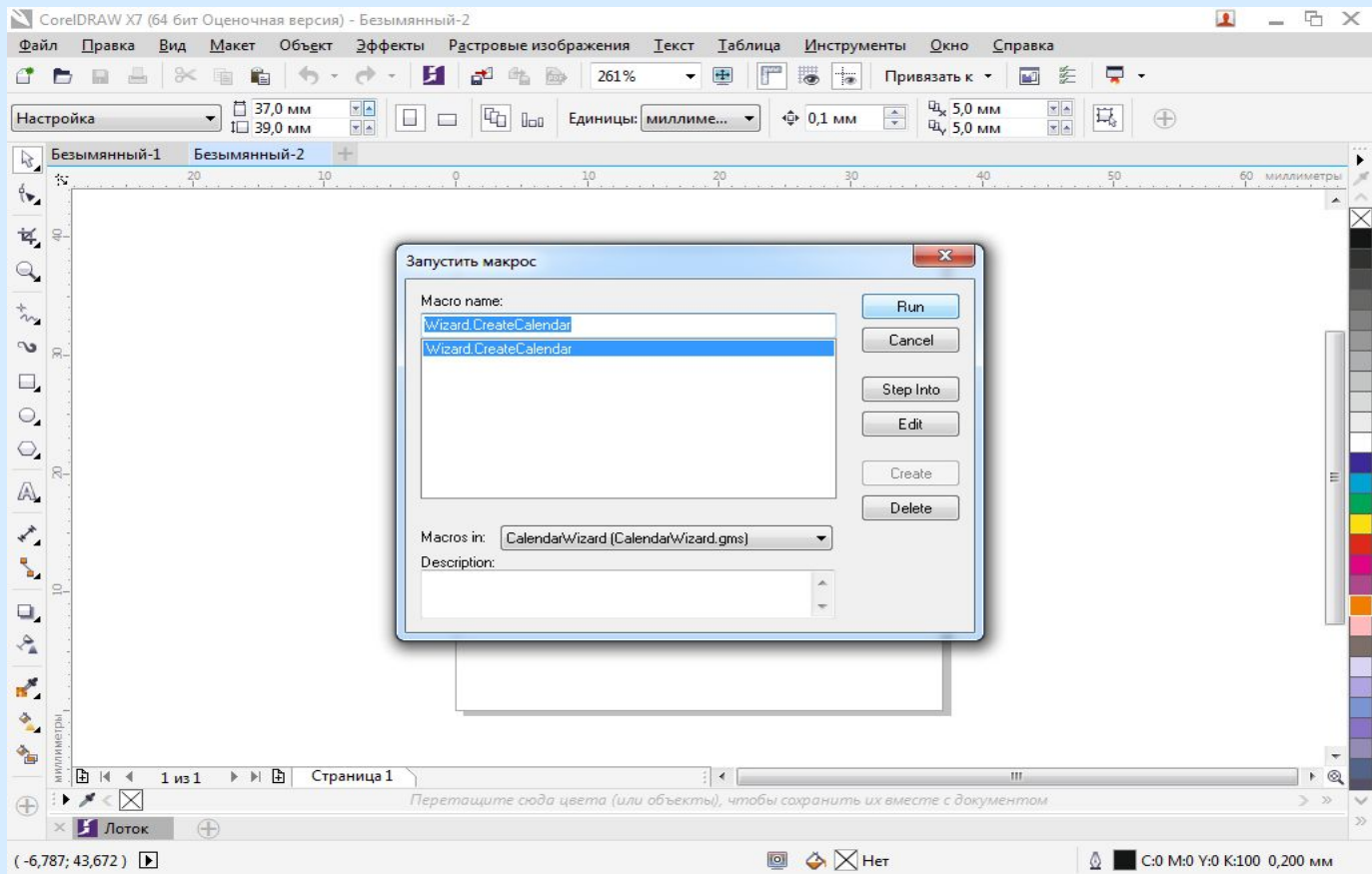
- Ставлю изображение, дублирую его и отражаю по горизонтали и вертикали



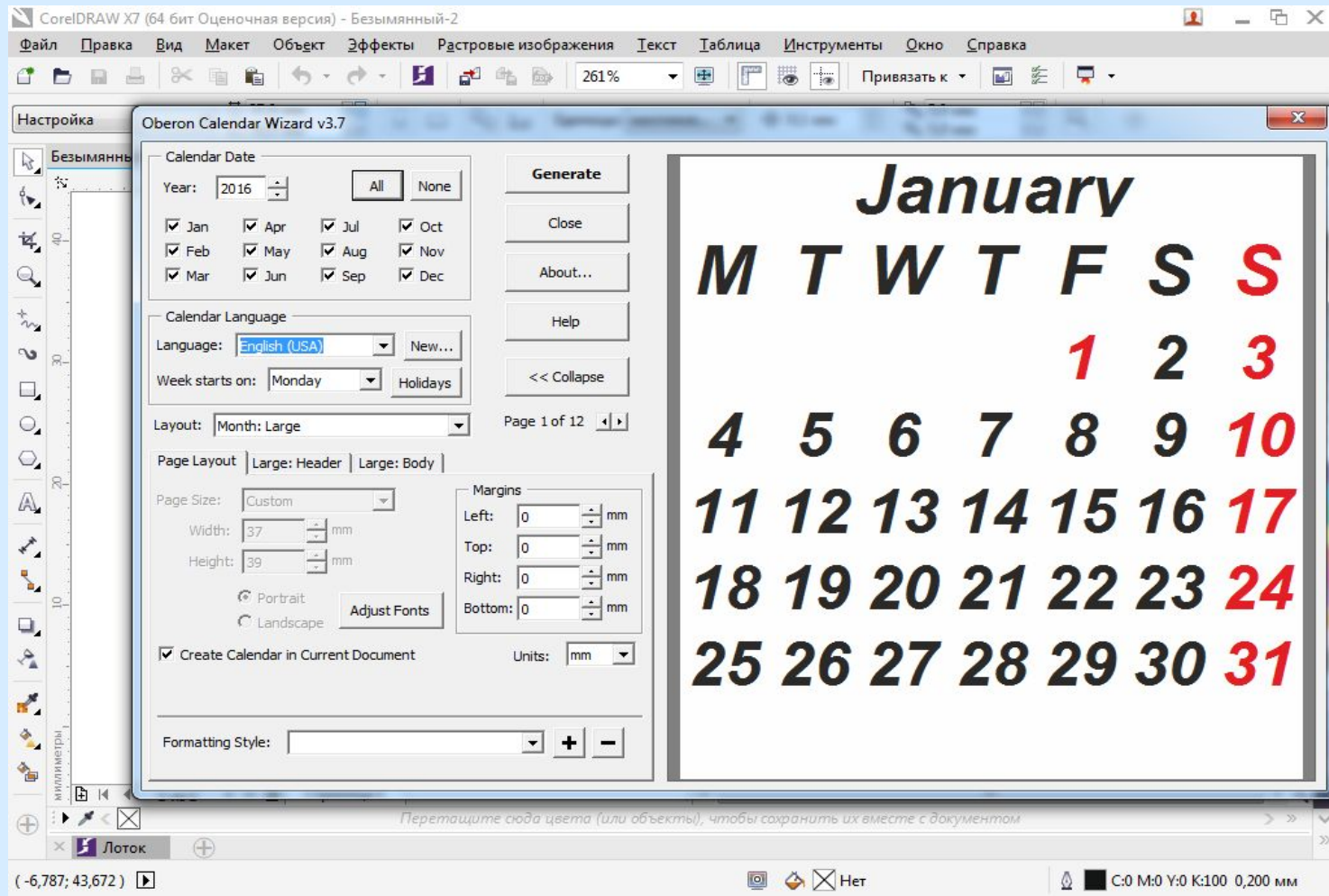
- создала новый документ чтоб создать в новом документе календарную сетку появившемся диалоговом окне **Создание документа** я ввела (ширина: 37мм, высота: 39мм, ориентация: книжная и нажала ОК.



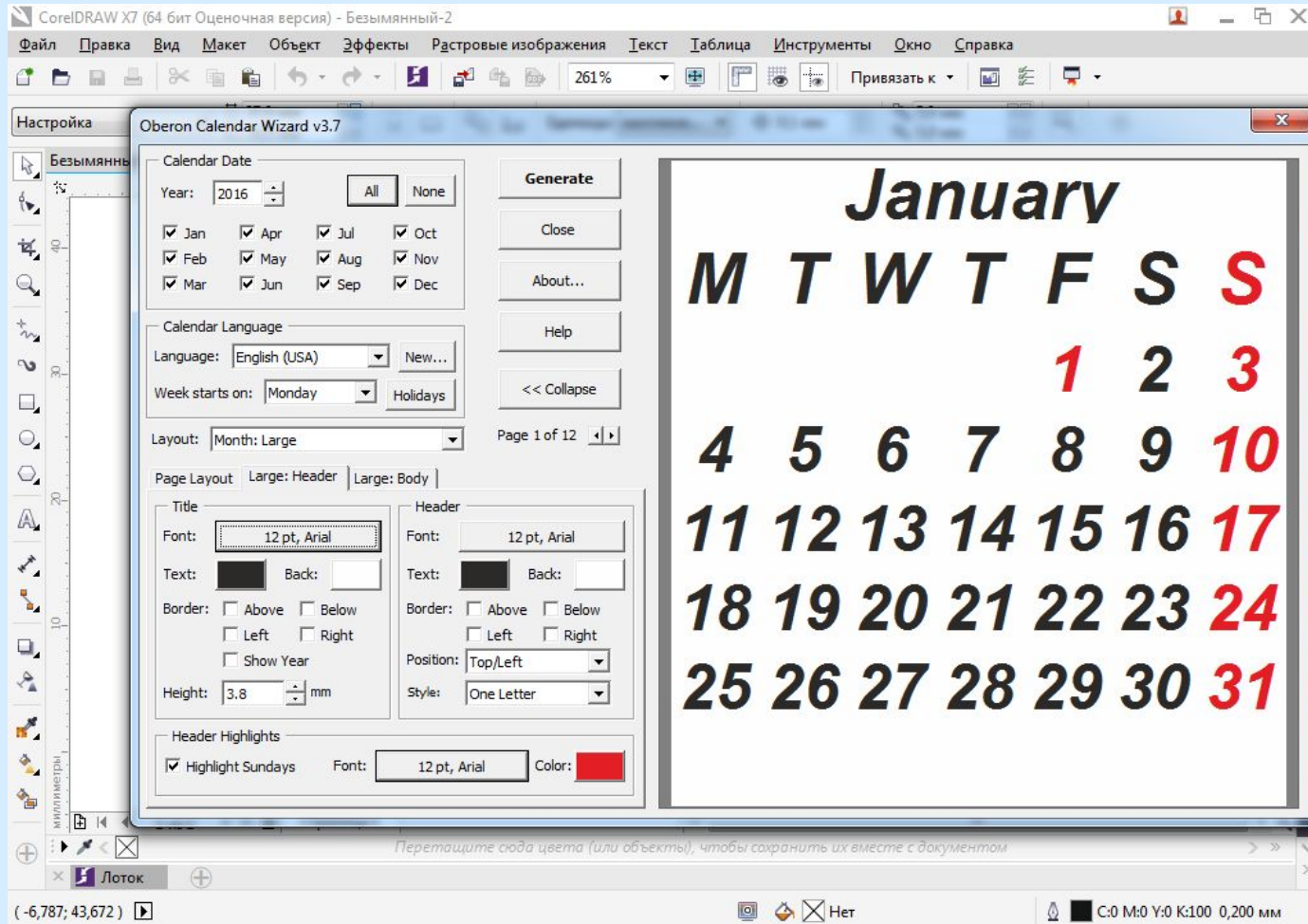
- Создавала календарную сетку через меню Инструменты→Макросы→Запустить макрос. В появившемся **Запустить макрос** выбираем CalendarWizard и щелкаем кнопку Run



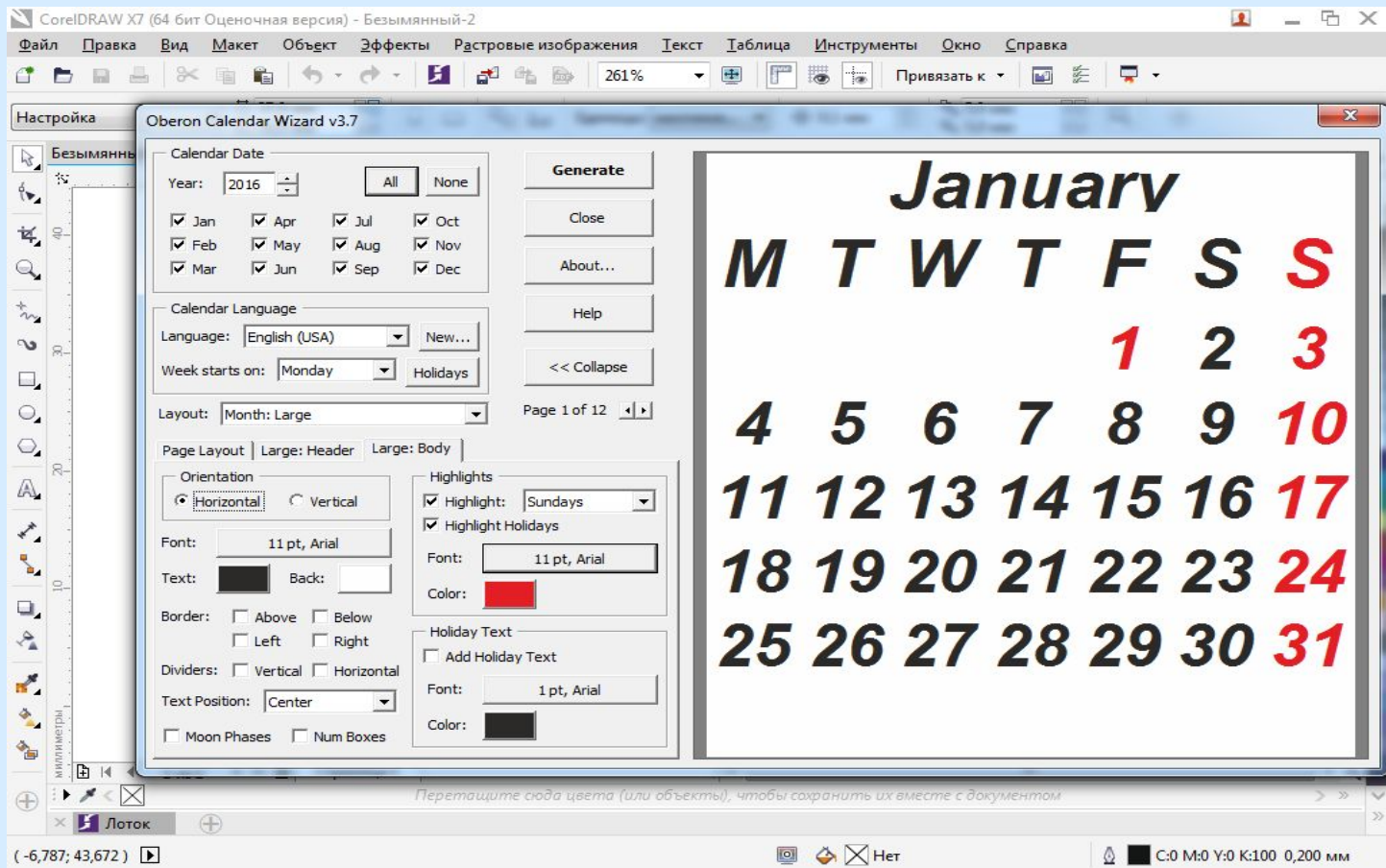
- Макрос начал работать. Устанавливала: год и все месяцы, выбираем язык, с какого дня начинается неделя, выбираю шаблон и устанавливаю поля.



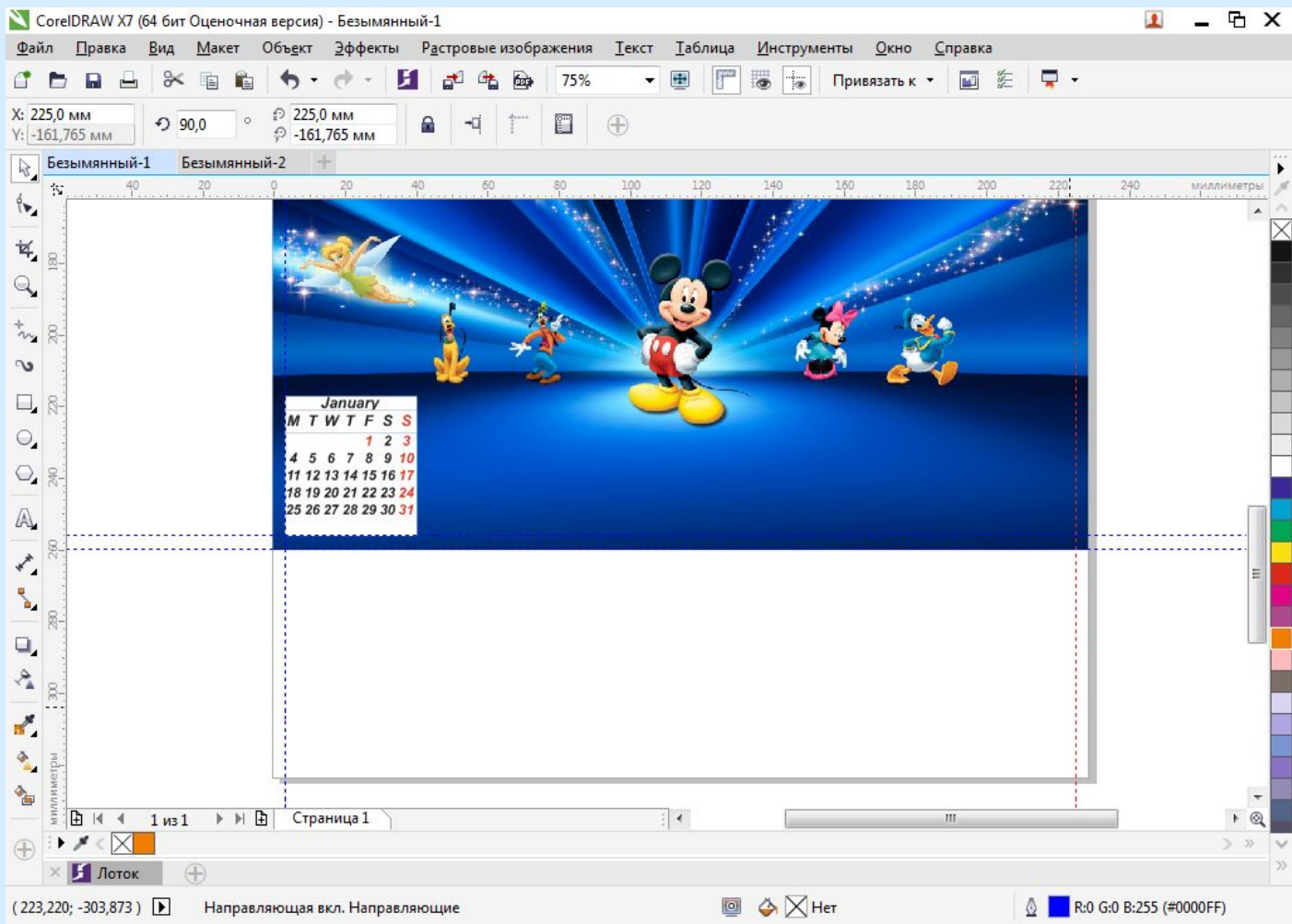
- Далее я устанавливала в меню Large: Header (гарнитуру шрифта, кегль)



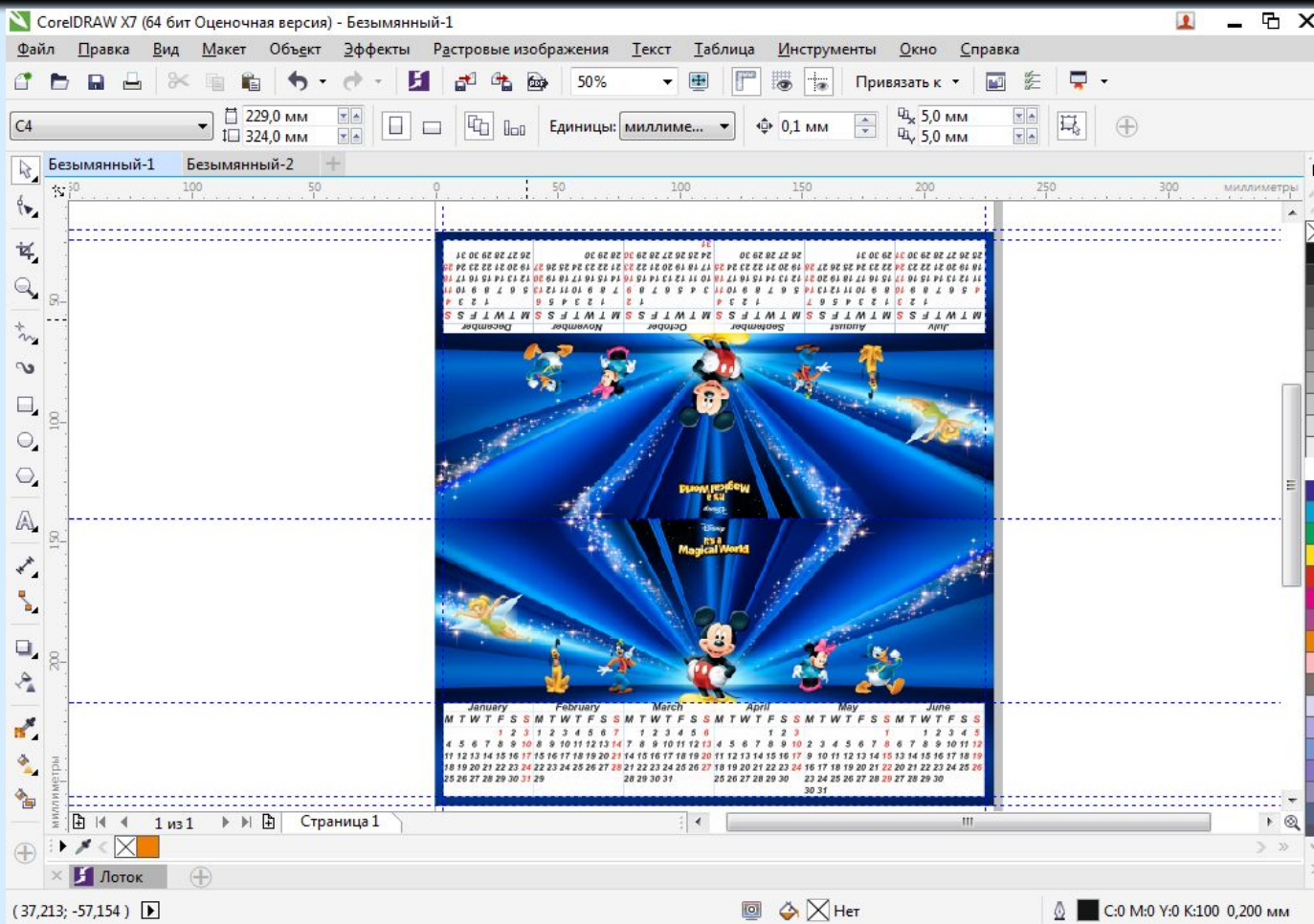
- В меню Large: Body устанавливала (гарнитуру шрифта, кегль, ориентацию, выравнивание текста). Далее нажимаю на кнопке Generate



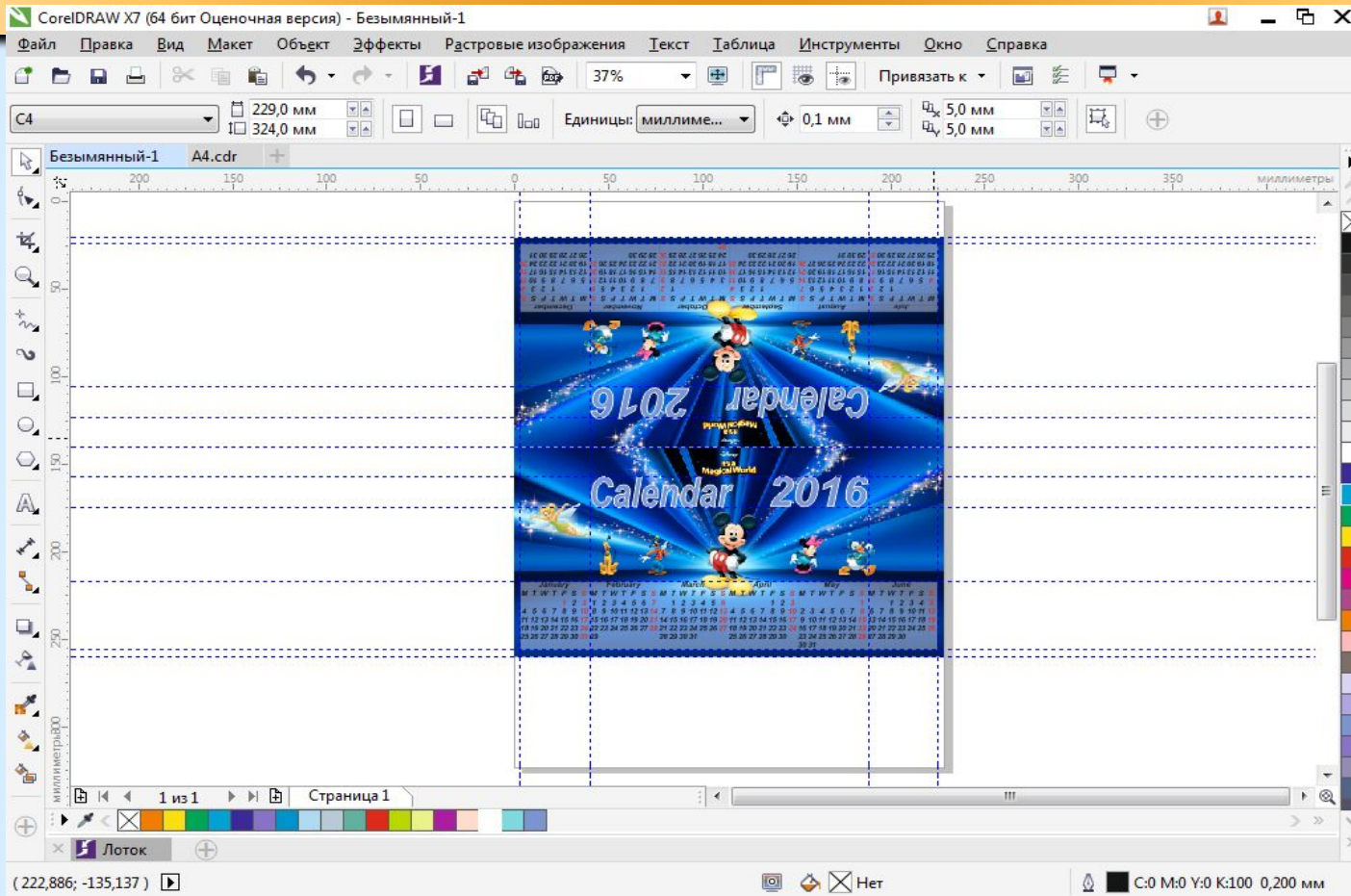
- Получилась календарная сетка из 12 листов потом выделяла месяца выбирала команду Вырезать или Ctrl+ X. Переходив на другой документ выставляла направляющую по вертикали и по горизонтали и вставляла месяц



- Также выставляла направляющие по горизонтали и вырезала все месяцы из предыдущего документа отражая их по горизонтали и вертикали



- Выделяла по 6 месяцев и отменяла группировку календарных сеток. Далее я выбирала инструмент Прозрачность и ставила 60% прозрачности для подложки календарной сетки и применяла контур белым цветом. Потом я сгруппировывала все макросы чтоб они не смещались. Вот что получилось:



Настенный календарь

- Открыла программу CorelDRAW и создала документ (меню Файл→ Создать или Ctrl+N). Создавала календарную сетку через меню Инструменты→ Макросы→ Запустить макрос. В появившемся **Запустить макрос**. В списке макросов выбирала CalendarWizard и щелкаем кнопку Run. Макрос начал работать далее я устанавливала: год и все месяцы, выбираем язык, с какого дня начинается неделя, выбирала шаблон (4x3), поля

CorelDRAW X7 (64-Bit Evaluation Version) - Untitled-1

File Edit View Layout Object Effects Bitmaps Text Table Tools Window Help

33%

A3

Untitled-1

150

300

250

200

150

100

50

0

millimeters

Oberon Calendar Wizard v3.7

Calendar Date

Year: 2016 All None

Jan Apr Jul Oct
 Feb May Aug Nov
 Mar Jun Sep Dec

Generate

Close

About...

Help

<< Collapse

Calendar Language

Language: English New...

Week starts on: Monday Holidays

Layout: Year: 12 Small [4x3]

Page 1 of 1

Page Layout Small: Header Small: Body

Page Size: A3

Width: 420 mm

Height: 297 mm

Portrait Landscape Adjust Fonts

Create Calendar in Current Document

Units: mm

Margins

Left: 8 mm

Top: 5 mm

Right: 8 mm

Bottom: 5 mm

Formatting Style: + -

| January | | | | | | | February | | | | | | | March | | | | | | | April | | | | | | | |
|---------|----|----|----|----|----|----|----------|----|----|----|----|----|----|-------|----|----|----|----|----|----|-------|----|----|----|----|----|----|---|
| M | T | W | T | F | S | S | M | T | W | T | F | S | S | M | T | W | T | F | S | S | M | T | W | T | F | S | S | |
| | | | | | 1 | 2 | 3 | 1 | 2 | 3 | 4 | 5 | 6 | 7 | 1 | 2 | 3 | 4 | 5 | 6 | 7 | 1 | 2 | 3 | 4 | 5 | 6 | 7 |
| 4 | 5 | 6 | 7 | 8 | 9 | 10 | 8 | 9 | 10 | 11 | 12 | 13 | 14 | 7 | 8 | 9 | 10 | 11 | 12 | 13 | 4 | 5 | 6 | 7 | 8 | 9 | 10 | |
| 11 | 12 | 13 | 14 | 15 | 16 | 17 | 15 | 16 | 17 | 18 | 19 | 20 | 21 | 14 | 15 | 16 | 17 | 18 | 19 | 20 | 11 | 12 | 13 | 14 | 15 | 16 | 17 | |
| 18 | 19 | 20 | 21 | 22 | 23 | 24 | 18 | 19 | 20 | 21 | 22 | 23 | 24 | 21 | 22 | 23 | 24 | 25 | 26 | 27 | 18 | 19 | 20 | 21 | 22 | 23 | 24 | |
| 25 | 26 | 27 | 28 | 29 | 30 | 31 | 29 | | | | | | | 28 | 29 | 30 | 31 | | | | 25 | 26 | 27 | 28 | 29 | 30 | | |

| May | | | | | | | June | | | | | | | July | | | | | | | August | | | | | | |
|-----|----|----|----|----|----|----|------|----|----|----|----|----|----|------|----|----|----|----|----|----|--------|----|----|----|----|----|----|
| M | T | W | T | F | S | S | M | T | W | T | F | S | S | M | T | W | T | F | S | S | M | T | W | T | F | S | S |
| | | | | | 1 | 2 | | | | | 1 | 2 | 3 | 4 | 5 | | | | | 1 | 2 | 3 | 4 | 5 | 6 | 7 | |
| 2 | 3 | 4 | 5 | 6 | 7 | 8 | 6 | 7 | 8 | 9 | 10 | 11 | 12 | 4 | 5 | 6 | 7 | 8 | 9 | 10 | 1 | 2 | 3 | 4 | 5 | 6 | 7 |
| 9 | 10 | 11 | 12 | 13 | 14 | 15 | 13 | 14 | 15 | 16 | 17 | 18 | 19 | 11 | 12 | 13 | 14 | 15 | 16 | 17 | 15 | 16 | 17 | 18 | 19 | 20 | 21 |
| 16 | 17 | 18 | 19 | 20 | 21 | 22 | 20 | 21 | 22 | 23 | 24 | 25 | 26 | 18 | 19 | 20 | 21 | 22 | 23 | 24 | 22 | 23 | 24 | 25 | 26 | 27 | 28 |
| 23 | 24 | 25 | 26 | 27 | 28 | 29 | 27 | 28 | 29 | 30 | | | | 25 | 26 | 27 | 28 | 29 | 30 | 31 | 29 | 30 | 31 | | | | |

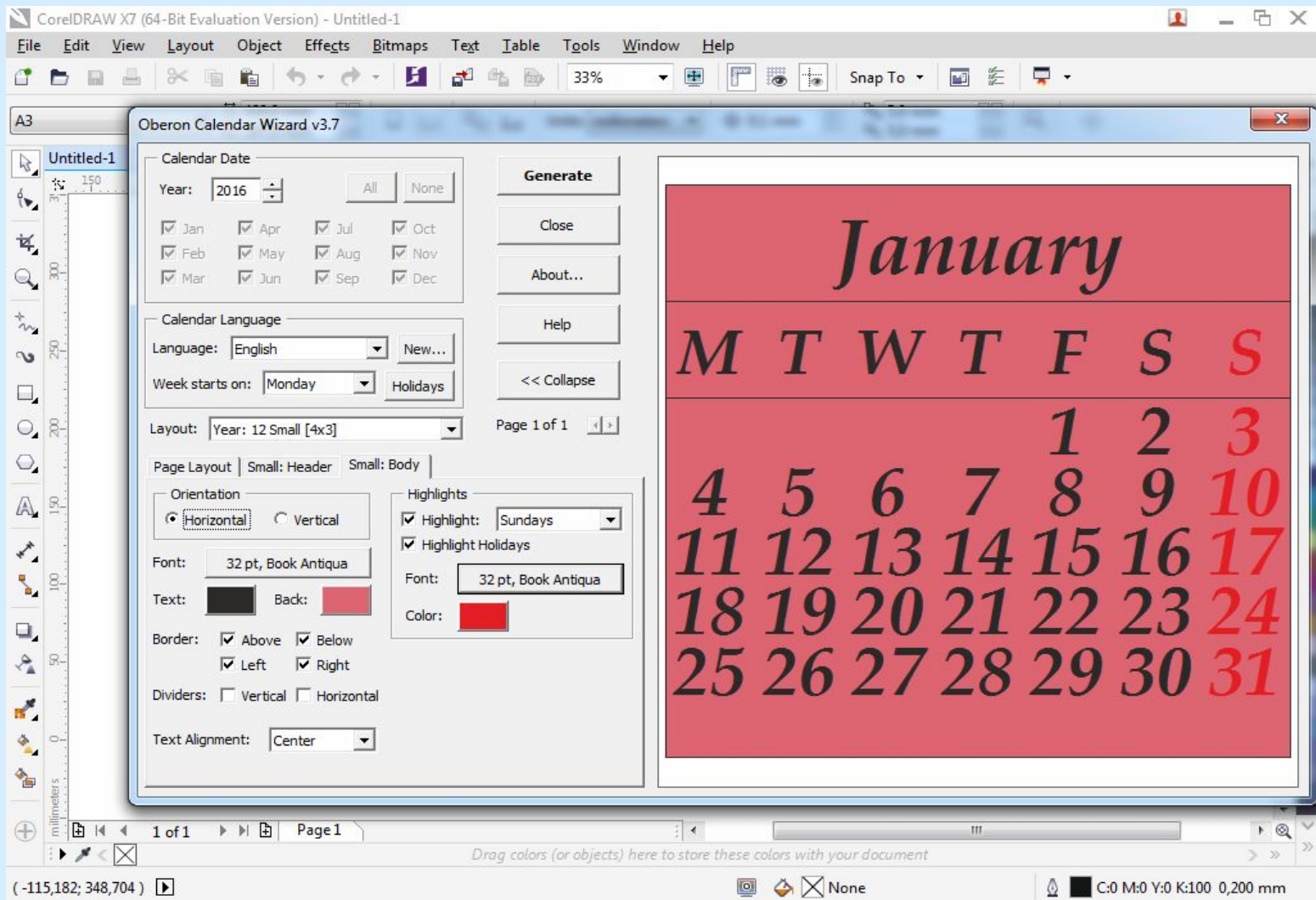
| September | | | | | | | October | | | | | | | November | | | | | | | December | | | | | | |
|-----------|----|----|----|----|----|----|---------|----|----|----|----|----|----|----------|----|----|----|----|----|----|----------|----|----|----|----|----|----|
| M | T | W | T | F | S | S | M | T | W | T | F | S | S | M | T | W | T | F | S | S | M | T | W | T | F | S | S |
| | | | | | 1 | 2 | | | | | 1 | 2 | | | | | | | | 1 | 2 | 3 | 4 | 5 | 6 | 7 | |
| 5 | 6 | 7 | 8 | 9 | 10 | 11 | 3 | 4 | 5 | 6 | 7 | 8 | 9 | 7 | 8 | 9 | 10 | 11 | 12 | 13 | 5 | 6 | 7 | 8 | 9 | 10 | 11 |
| 12 | 13 | 14 | 15 | 16 | 17 | 18 | 10 | 11 | 12 | 13 | 14 | 15 | 16 | 14 | 15 | 16 | 17 | 18 | 19 | 20 | 12 | 13 | 14 | 15 | 16 | 17 | 18 |
| 19 | 20 | 21 | 22 | 23 | 24 | 25 | 17 | 18 | 19 | 20 | 21 | 22 | 23 | 21 | 22 | 23 | 24 | 25 | 26 | 27 | 19 | 20 | 21 | 22 | 23 | 24 | 25 |
| 26 | 27 | 28 | 29 | 30 | | | 24 | 25 | 26 | 27 | 28 | 29 | 30 | 28 | 29 | 30 | | | | 26 | 27 | 28 | 29 | 30 | 31 | | |

1 of 1 Page 1

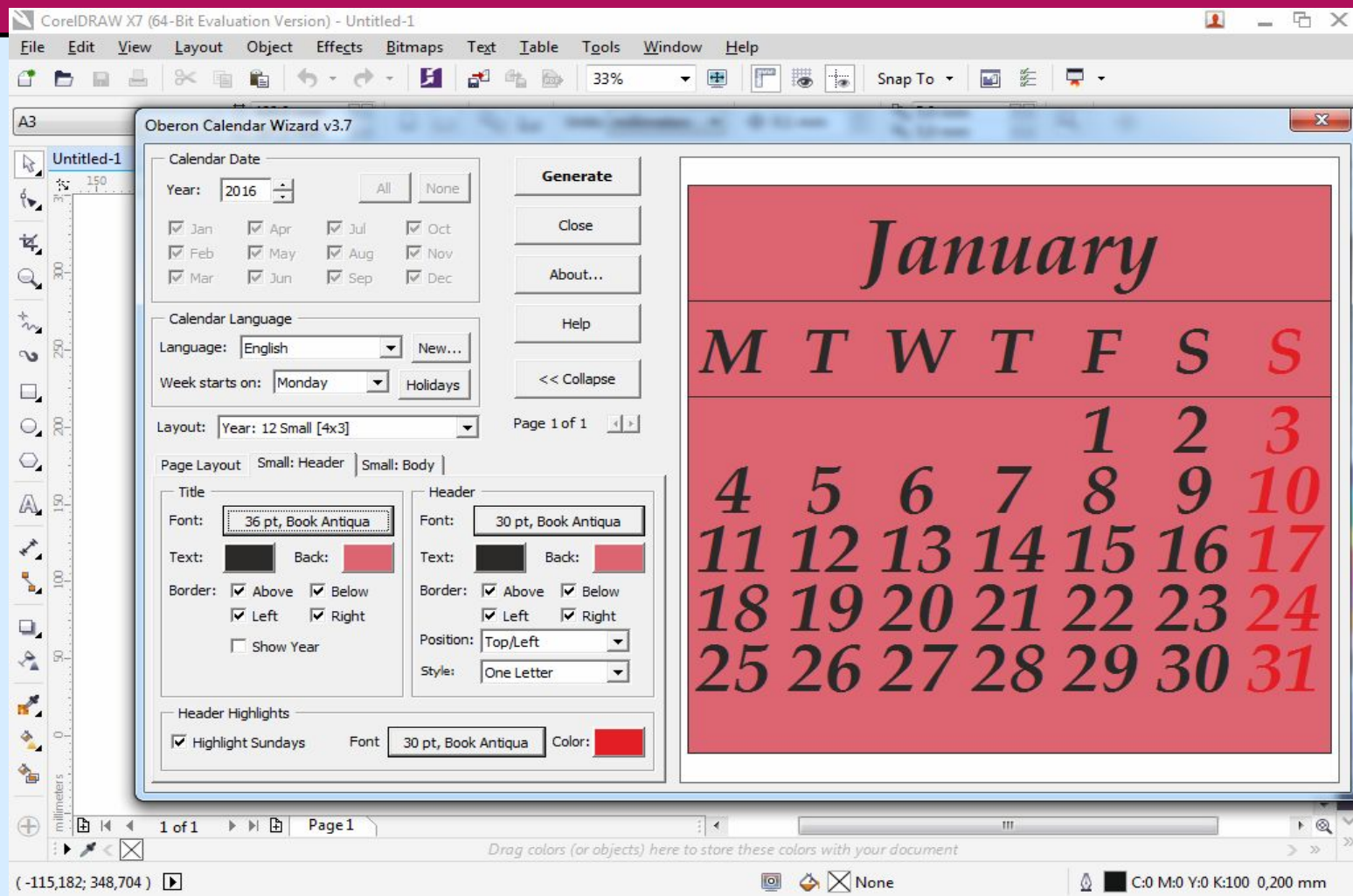
Drag colors (or objects) here to store these colors with your document

(-115,182; 348,704) None C:0 M:0 Y:0 K:100 0,200 mm

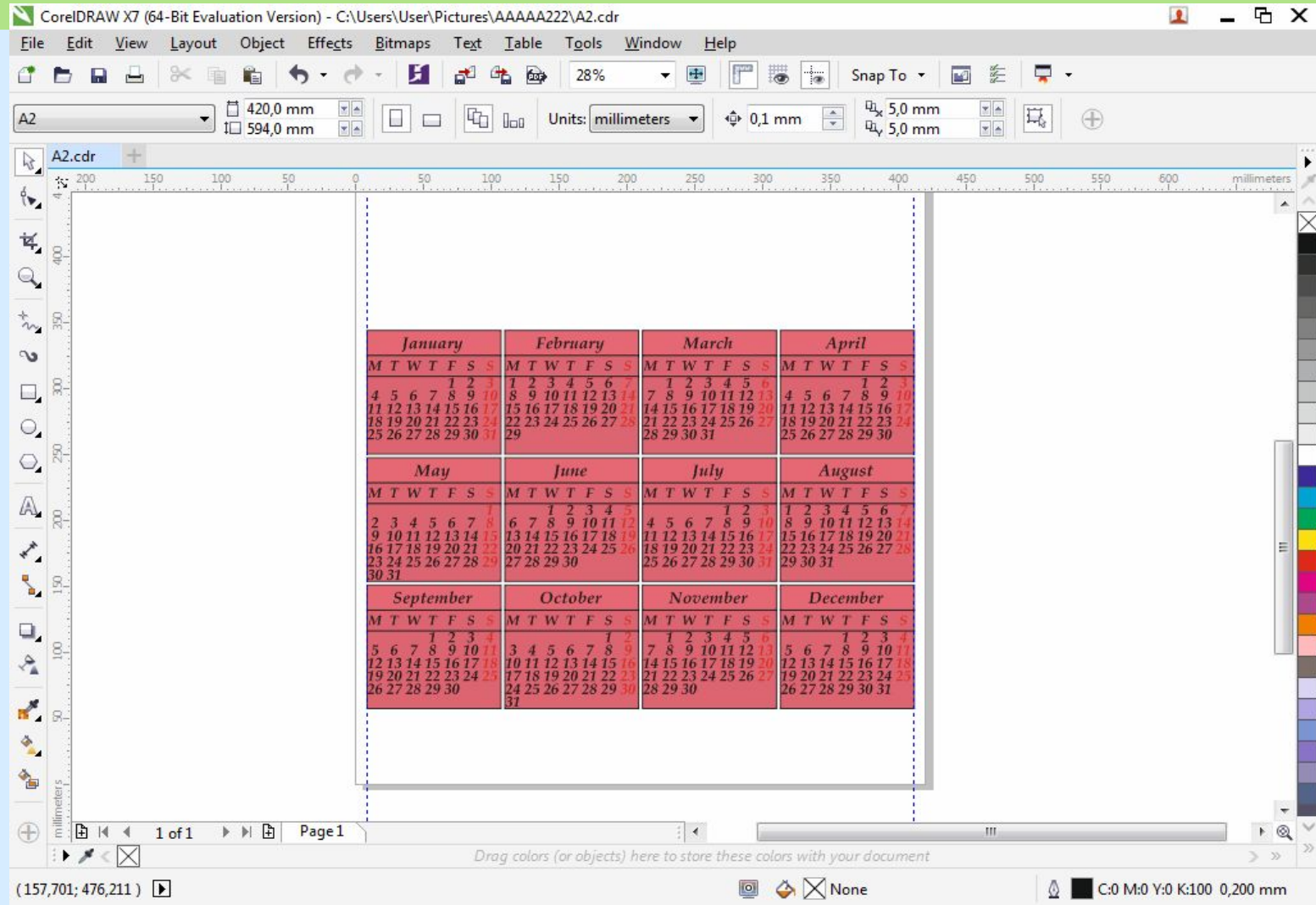
- в меню Small: Header (гарнитуру шрифта, кегль, цвет фона)



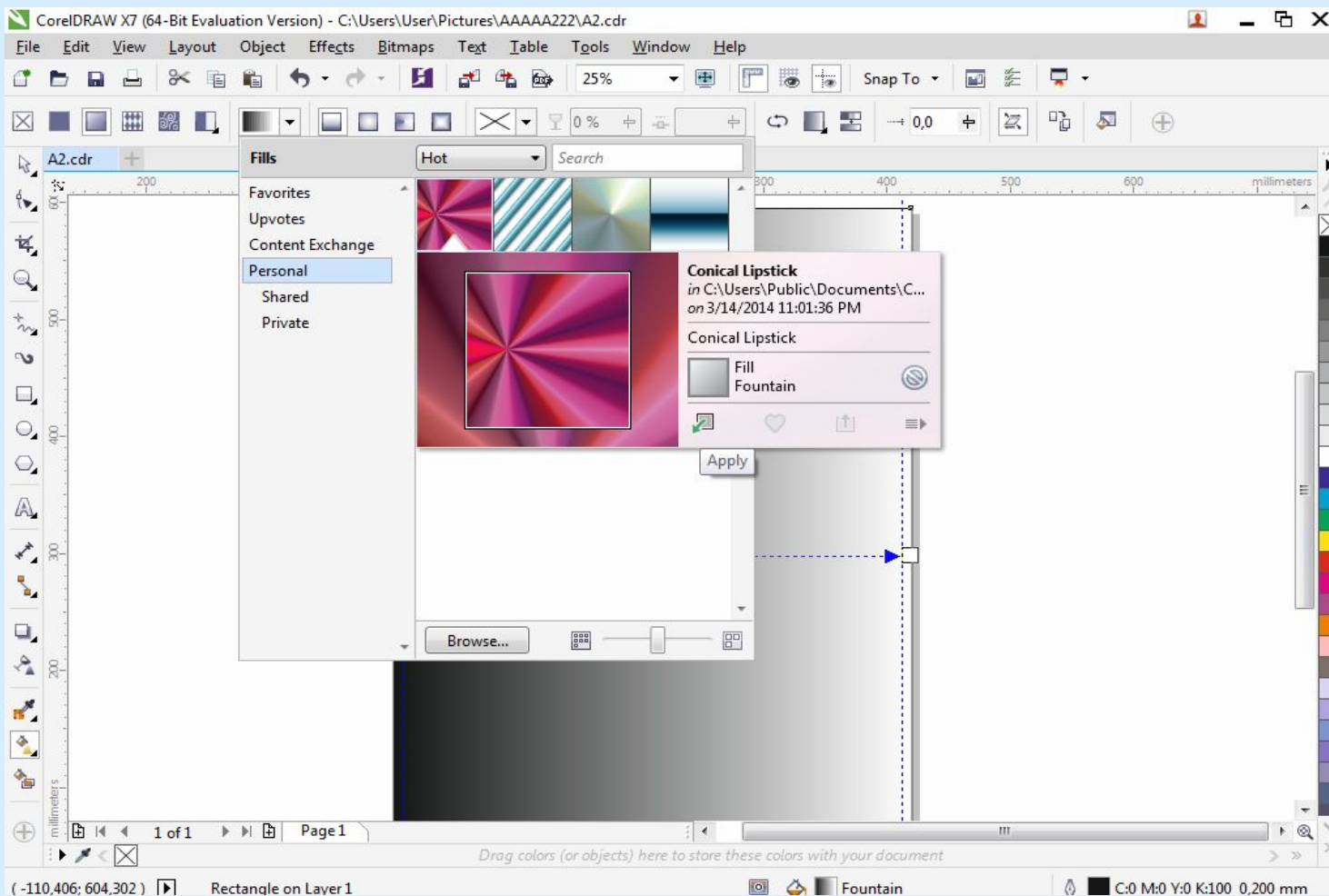
- в меню Small: Body (гарнитуру шрифта, кегль, ориентацию, выравнивание текста и фон)



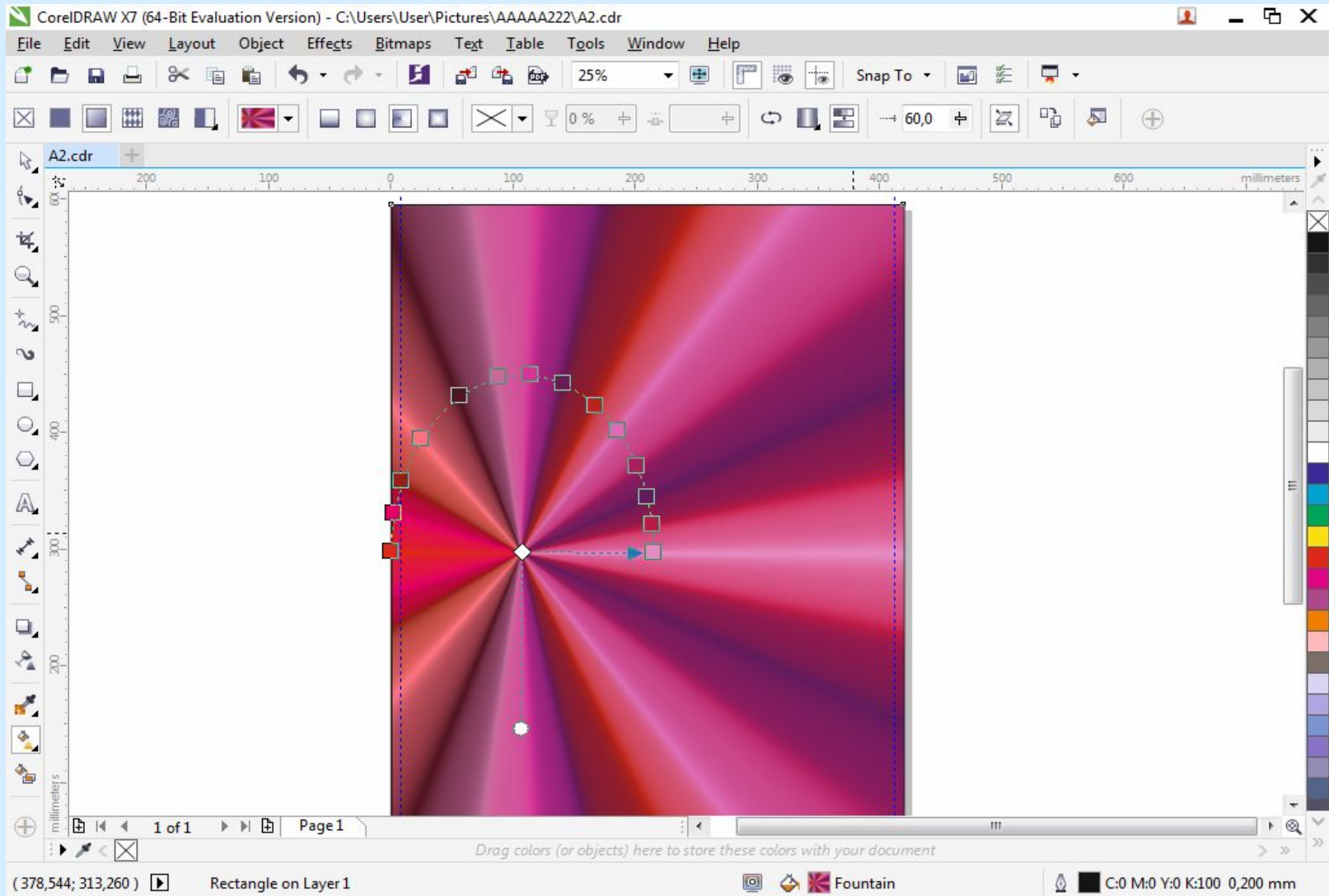
- Нажимаю на кнопке Generate и нажимаю ОК. Получилась календарная сетка, дальше я меняла формат документа на A2 (420x594). Расставив направляющие



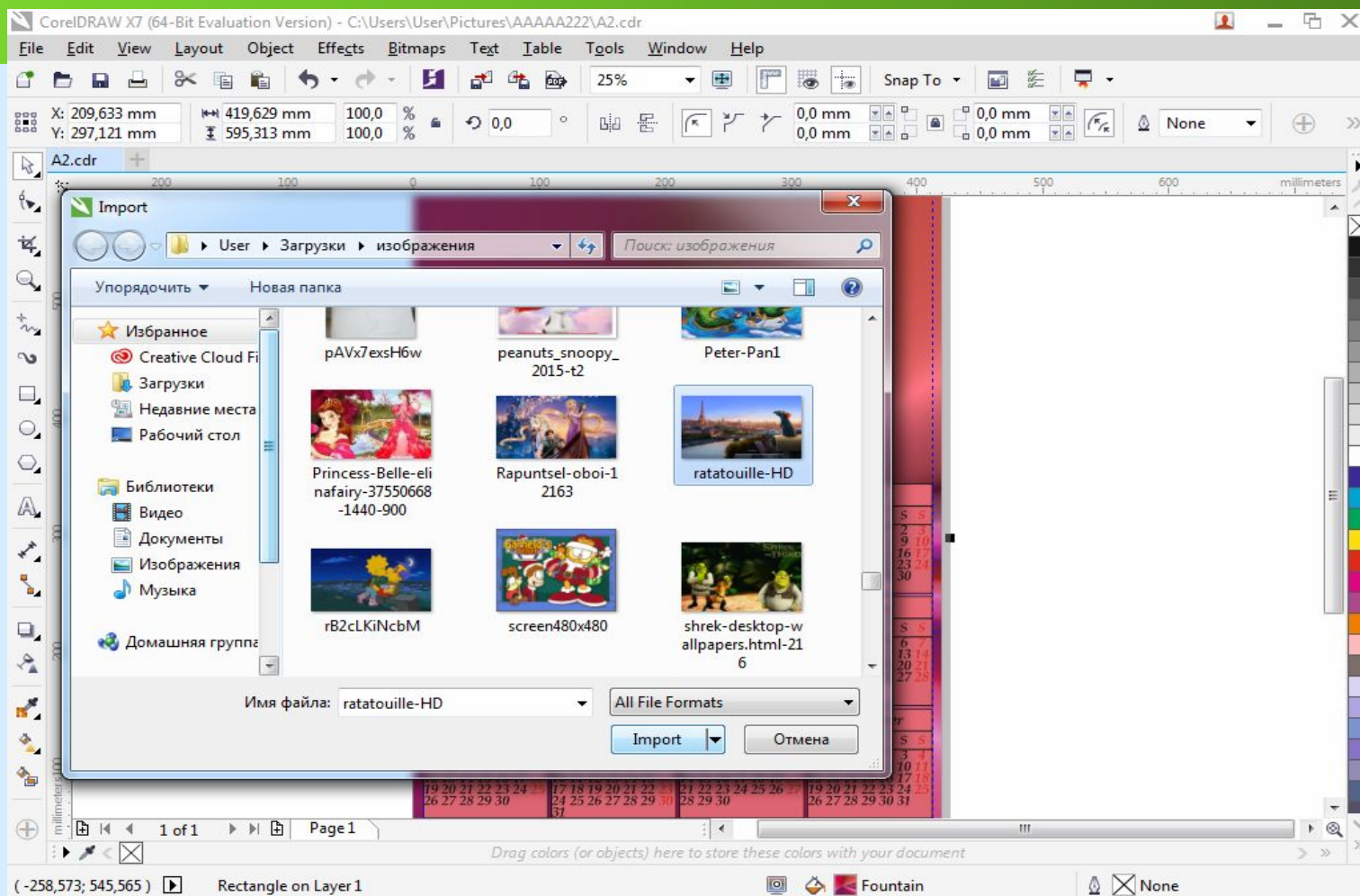
Создала прямоугольник и Инструментом фронтальная заливка заливаю прямоугольник



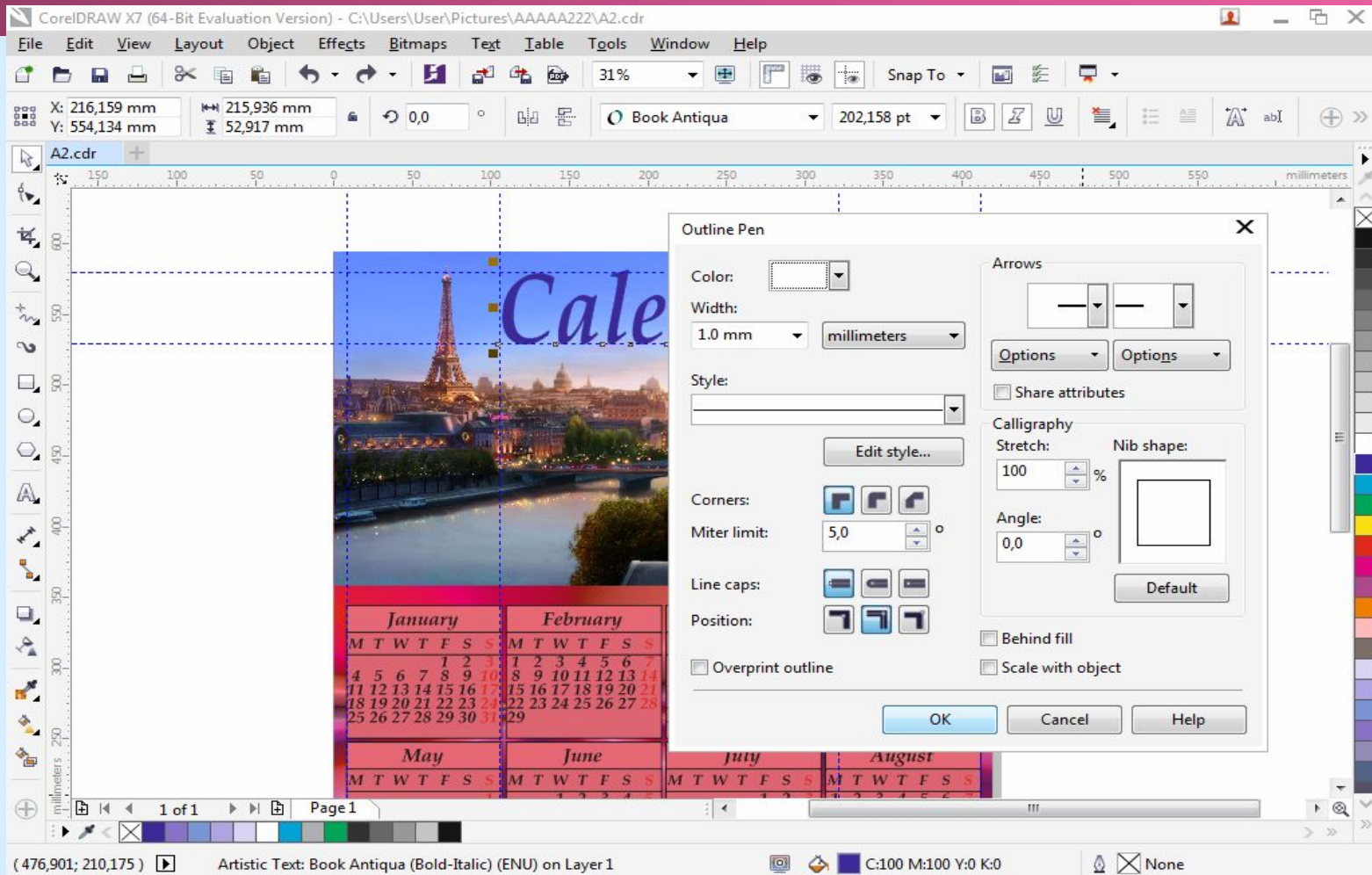
Вот что получится



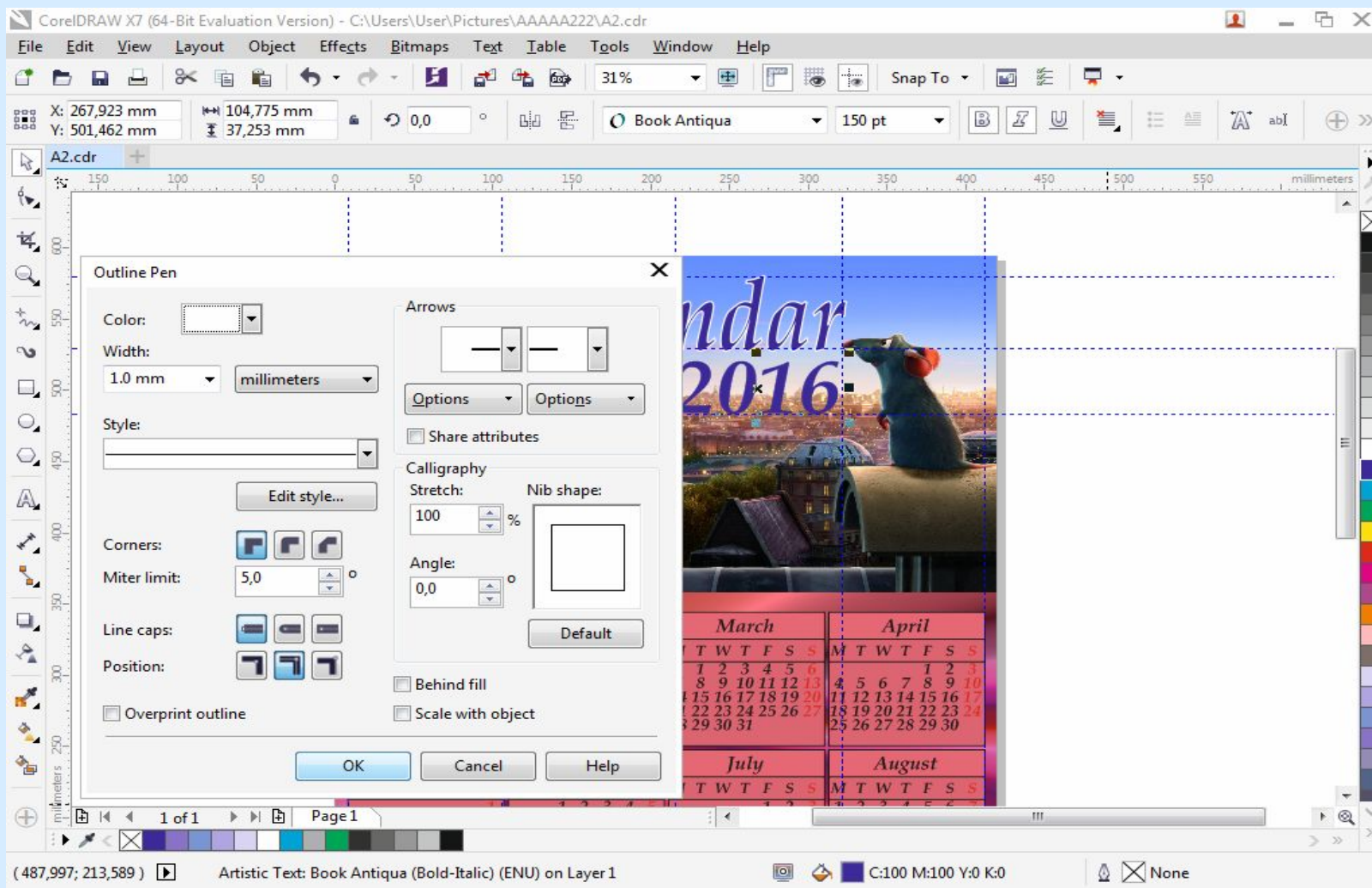
- Далее в меню Объект-Порядок выбирала на уровень ниже чтоб прямоугольник с заливкой был до календарной сетки. Далее импортирую картинку меню Файл→Импорт или Ctrl+I. Выбрав нужную картинку и нажимаем на Импорт



- Картинка импортировалась. Устанавливаю направляющие и Пишу слово Calendar параметры: шрифт: book antique, жирный, курсив, кегль-202п. Далее заливала синим цветом и применяла обводку с параметрами: цвет: белый, ширину: 1,0 мм



- Установив ещё одну направляющую печатать 2016:
шрифт: book antique, жирный, курсив, кегль-150п.
Далее заливаем синим цветом и применяем обводку с параметрами: цвет: белый, ширину: 1,0 мм



Настенный календарь готов

CorelDRAW X7 (64-Bit Evaluation Version) - C:\Users\User\Pictures\AAAAA222\A2.cdr

File Edit View Layout Object Effects Bitmaps Text Table Tools Window Help

A2 420,0 mm 594,0 mm Units: millimeters 0,1 mm 5,0 mm 5,0 mm

Calendar 2016

| January | February | March | April |
|---|---|---|---|
| M T W T F S S | M T W T F S S | M T W T F S S | M T W T F S S |
| 1 2 3 4 5 6 7 8 9 10 11 12 13 14 15 16 17 18 19 20 21 22 23 24 25 26 27 28 29 30 31 | 1 2 3 4 5 6 7 8 9 10 11 12 13 14 15 16 17 18 19 20 21 22 23 24 25 26 27 28 | 1 2 3 4 5 6 7 8 9 10 11 12 13 14 15 16 17 18 19 20 21 22 23 24 25 26 27 28 29 30 31 | 1 2 3 4 5 6 7 8 9 10 11 12 13 14 15 16 17 18 19 20 21 22 23 24 25 26 27 28 29 30 |
| May | June | July | August |
| M T W T F S S | M T W T F S S | M T W T F S S | M T W T F S S |
| 1 2 3 4 5 6 7 8 9 10 11 12 13 14 15 16 17 18 19 20 21 22 23 24 25 26 27 28 29 30 31 | 1 2 3 4 5 6 7 8 9 10 11 12 13 14 15 16 17 18 19 20 21 22 23 24 25 26 27 28 29 30 | 1 2 3 4 5 6 7 8 9 10 11 12 13 14 15 16 17 18 19 20 21 22 23 24 25 26 27 28 29 30 31 | 1 2 3 4 5 6 7 8 9 10 11 12 13 14 15 16 17 18 19 20 21 22 23 24 25 26 27 28 29 30 31 |
| September | October | November | December |
| M T W T F S S | M T W T F S S | M T W T F S S | M T W T F S S |
| 1 2 3 4 5 6 7 8 9 10 11 12 13 14 15 16 17 18 19 20 21 22 23 24 25 26 27 28 29 30 | 1 2 3 4 5 6 7 8 9 10 11 12 13 14 15 16 17 18 19 20 21 22 23 24 25 26 27 28 29 30 31 | 1 2 3 4 5 6 7 8 9 10 11 12 13 14 15 16 17 18 19 20 21 22 23 24 25 26 27 28 29 30 | 1 2 3 4 5 6 7 8 9 10 11 12 13 14 15 16 17 18 19 20 21 22 23 24 25 26 27 28 29 30 31 |

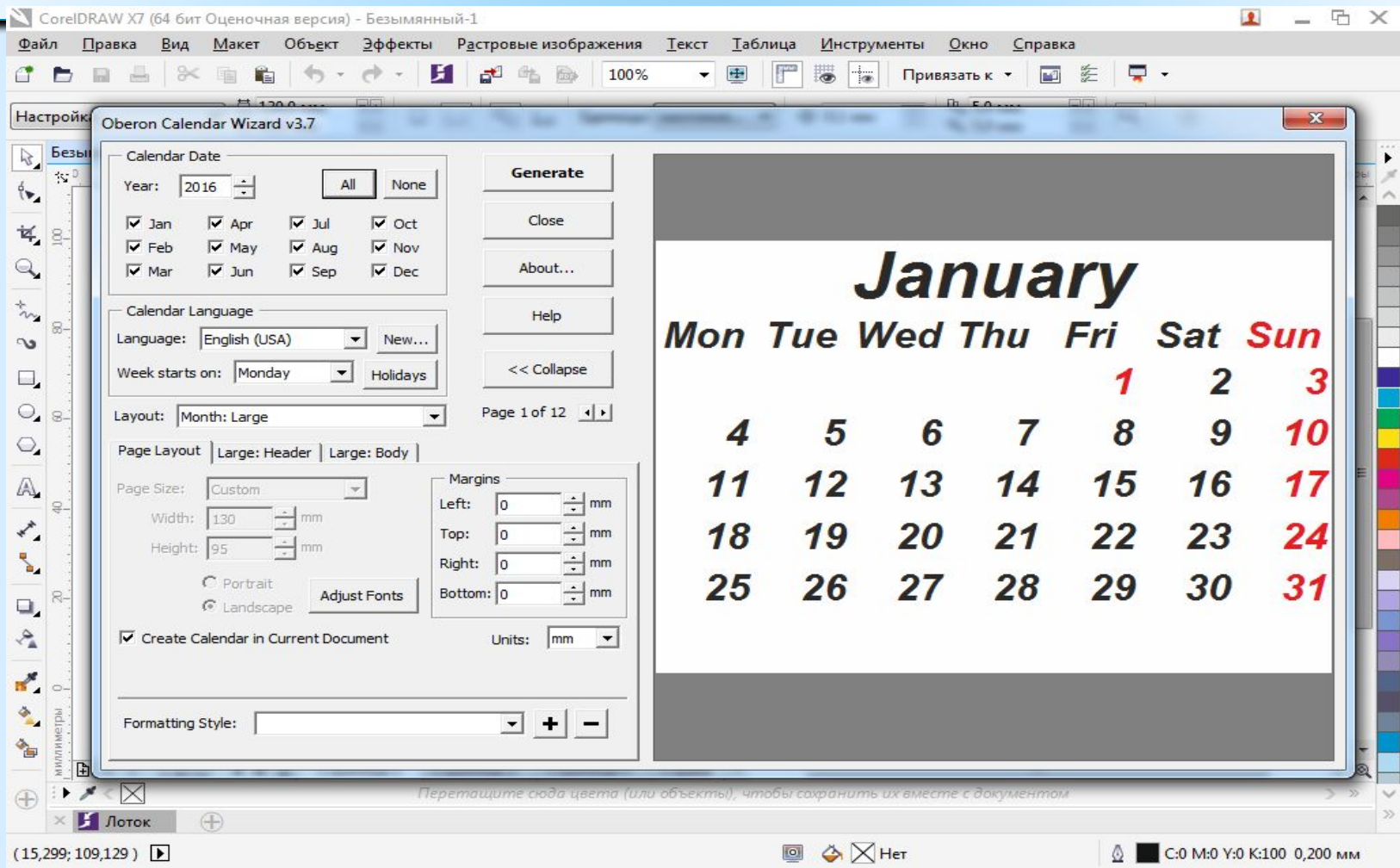
1 of 1 Page 1

C:0 M:0 Y:0 K:100 0,200 mm

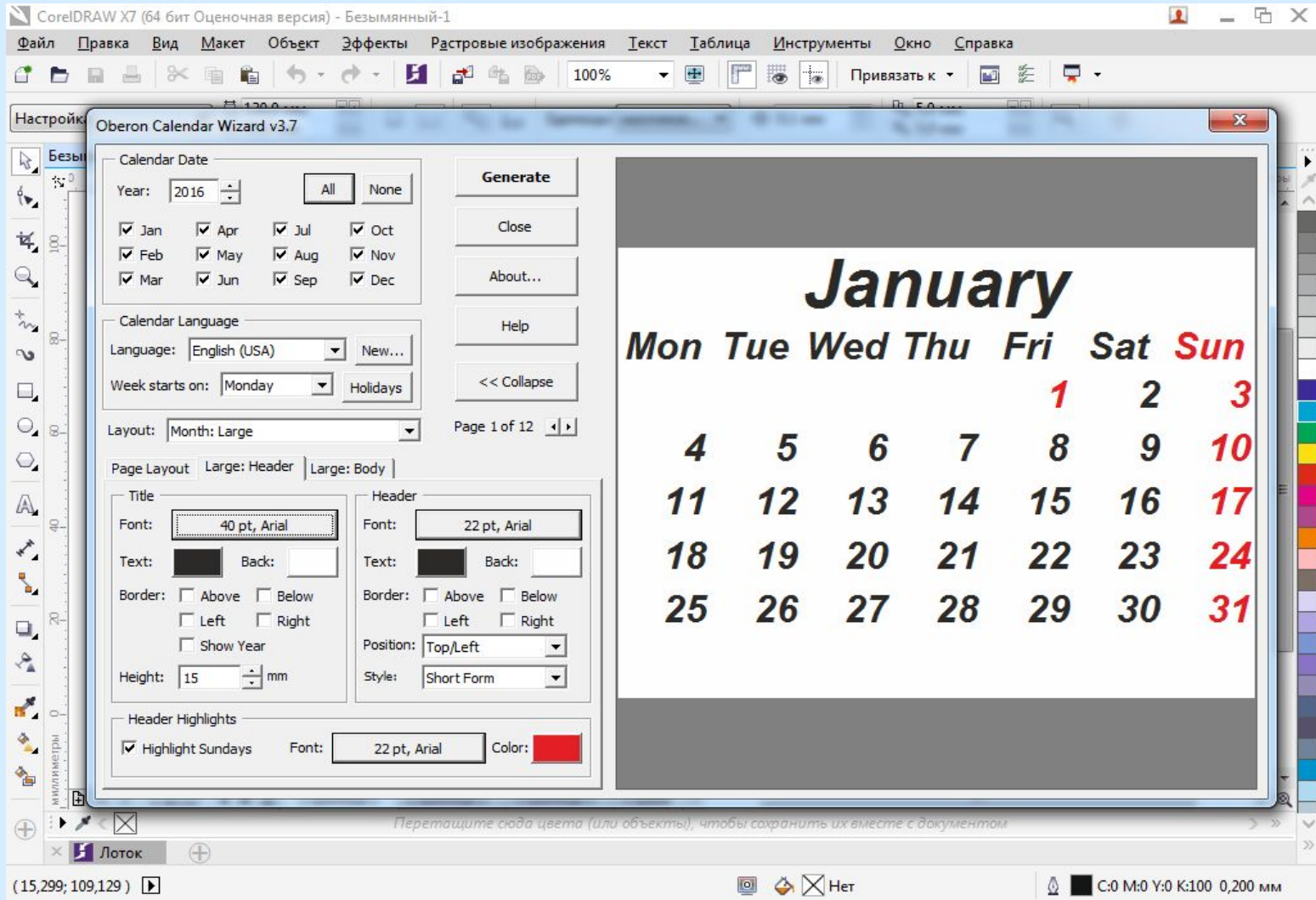


Перекидной календарь

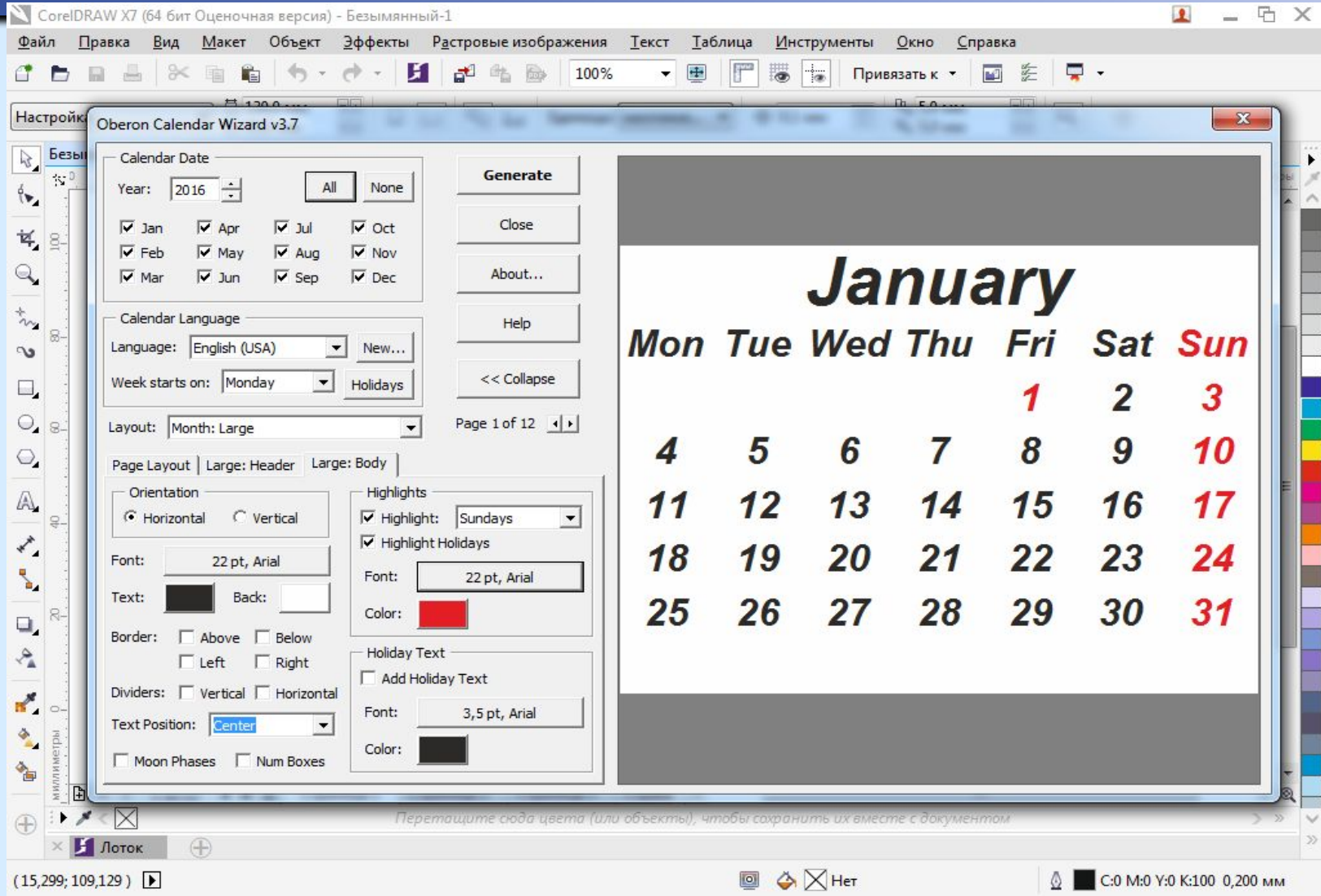
- Открываю программу CorelDraw. создаю документ : (ширина: 130мм, высота: 95мм, ориентация: альбомная) и нажимаю ОК для создание календарной сетке идём в меню Инструменты→Макросы→ Запустить макрос в списке макросов выбираем CalendarWizard и щелкаем кнопку Run далее устанавливаю: год и все месяцы, выбираю язык, устанавливаю с какого дня начинается неделя, выбираю шаблон, поля



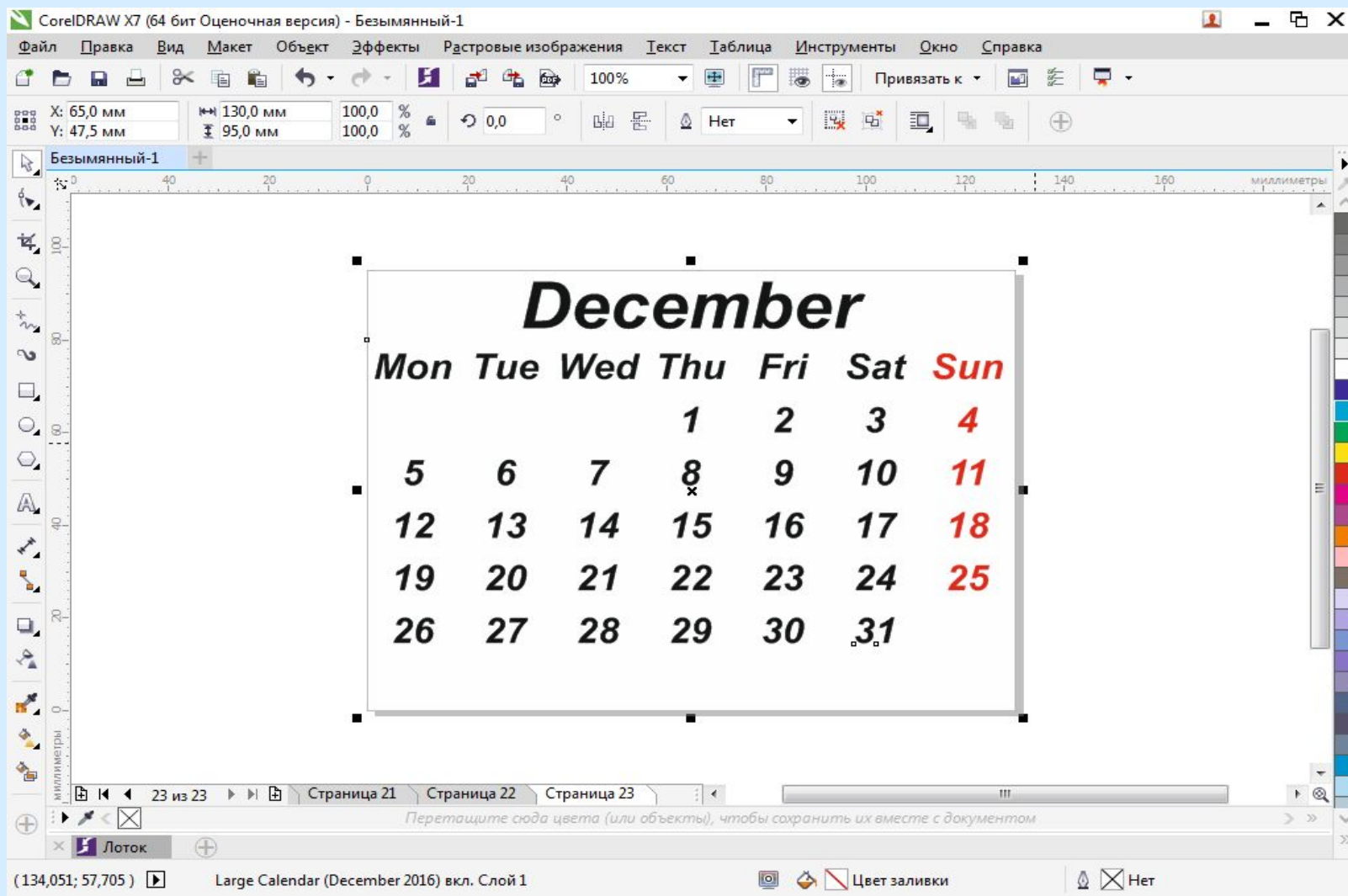
в меню Large: Header (гарнитуру шрифта-(Arial/полужирный, курсив), кегль, цвет фона)



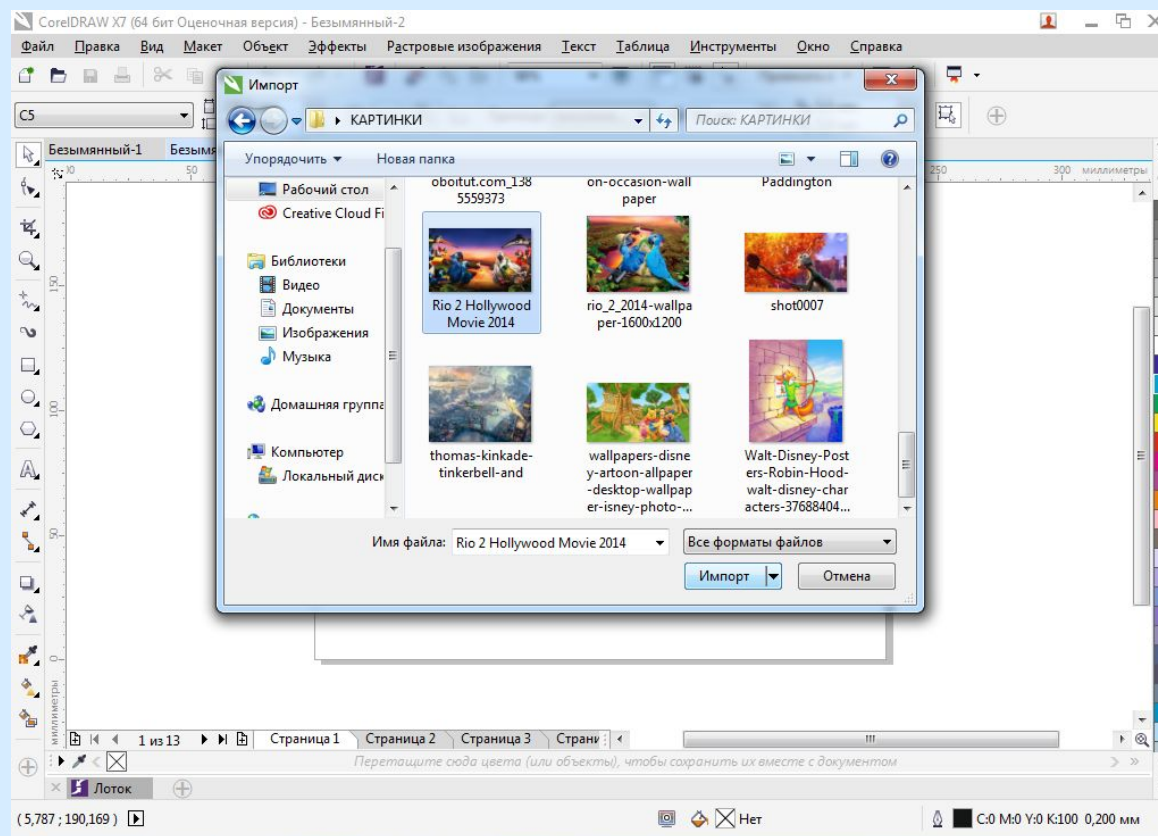
- в меню Large: Body (гарнитуру шрифта-(Arial/полужирный, курсив) , кегль, ориентацию, выравнивание текста и фон) Далее нажимаю на кнопке Generate и ОК



- получилась календарная сетка из этого документа я буду брать все месяца и вставлять в другой документ



- создам новый документ C5 (229x162мм) кол-во страниц: 13 и нажимаю ОК Далее я зажимаю клавишу Ctrl+I и выбрав изображение импортирую его нажав кнопку Импорт



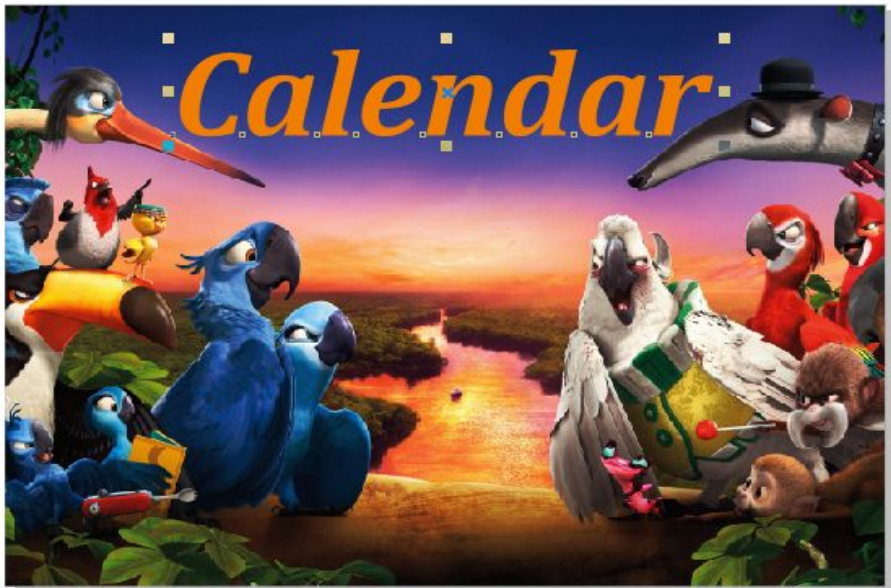
● Инструментом текст я набираю слово-Calendar и заливаю цветом

CorelDRAW X7 (64 бит Оценочная версия) - Безымянный-2

Файл Правка Вид Макет Объект Эффеkты Растровые изображения Текст Таблица Инструменты Окно Справка

X: 115,097 мм Y: 137,391 мм 138,874 мм 24,193 мм 62% Cambria 97 п.

Безымянный-1 Безымянный-2



Оранжевый
C: 0
M: 60
Y: 100
K: 0

1 из 13 Страница 1 Страница 2 Страница 3 Страница 4

Лоток

(304,506; 79,572) Фигурный текст, символов: Cambria (Жирный курсив) (ENU) вкл. Слой 1 C:0 M:60 Y:100 K:0 Нет

● Инструментом текст набираю слово-2016 и устанавливаю цвет

CorelDRAW X7 (64 бит Оценочная версия) - Безымянный-2

Файл Правка Вид Макет Объект Эффеkты Растровые изображения Текст Таблица Инструменты Окно Справка

62%

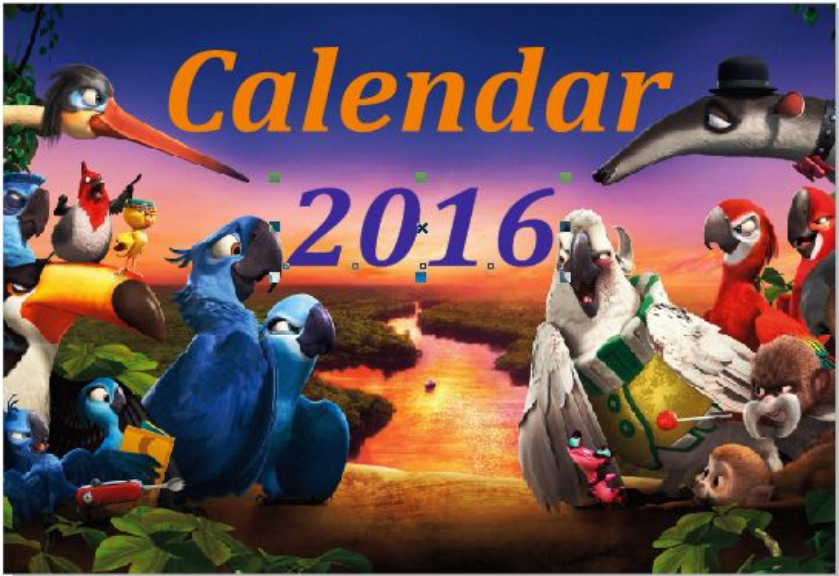
X: 115,102 мм Y: 98,02 мм

74,065 мм 22,381 мм

0,0

Cambria 93 п.

Безымянный-1 Безымянный-2



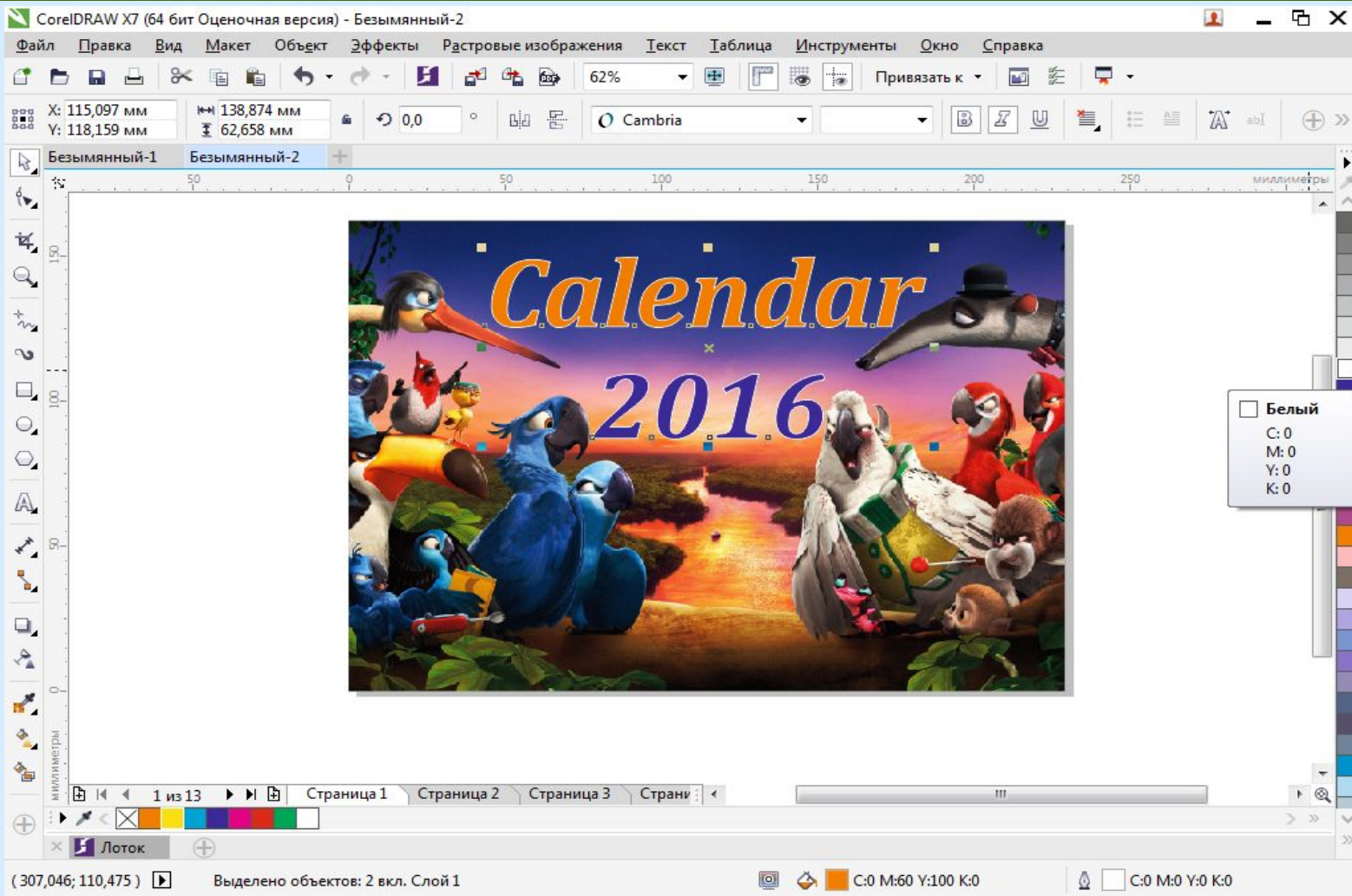
Синий
C: 100
M: 100
Y: 0
K: 0

1 из 13 Страница 1 Страница 2 Страница 3 Страница 4

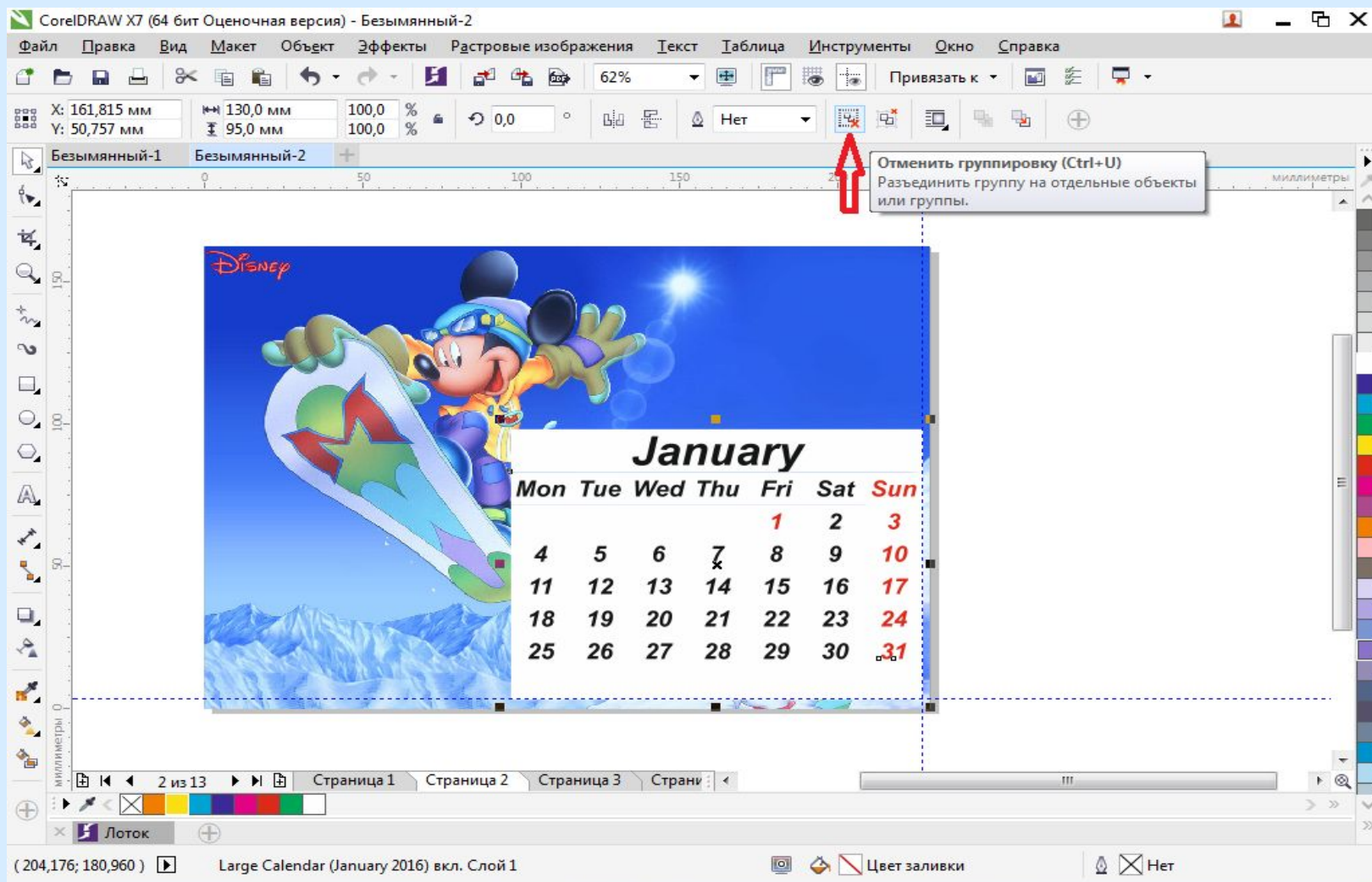
Лоток

(306,622; 90,155) Фигурный текст, символов: Cambria (Жирный курсив) (ENU) вкл. Слой 1 C:100 M:100 Y:0 K:0 Нет

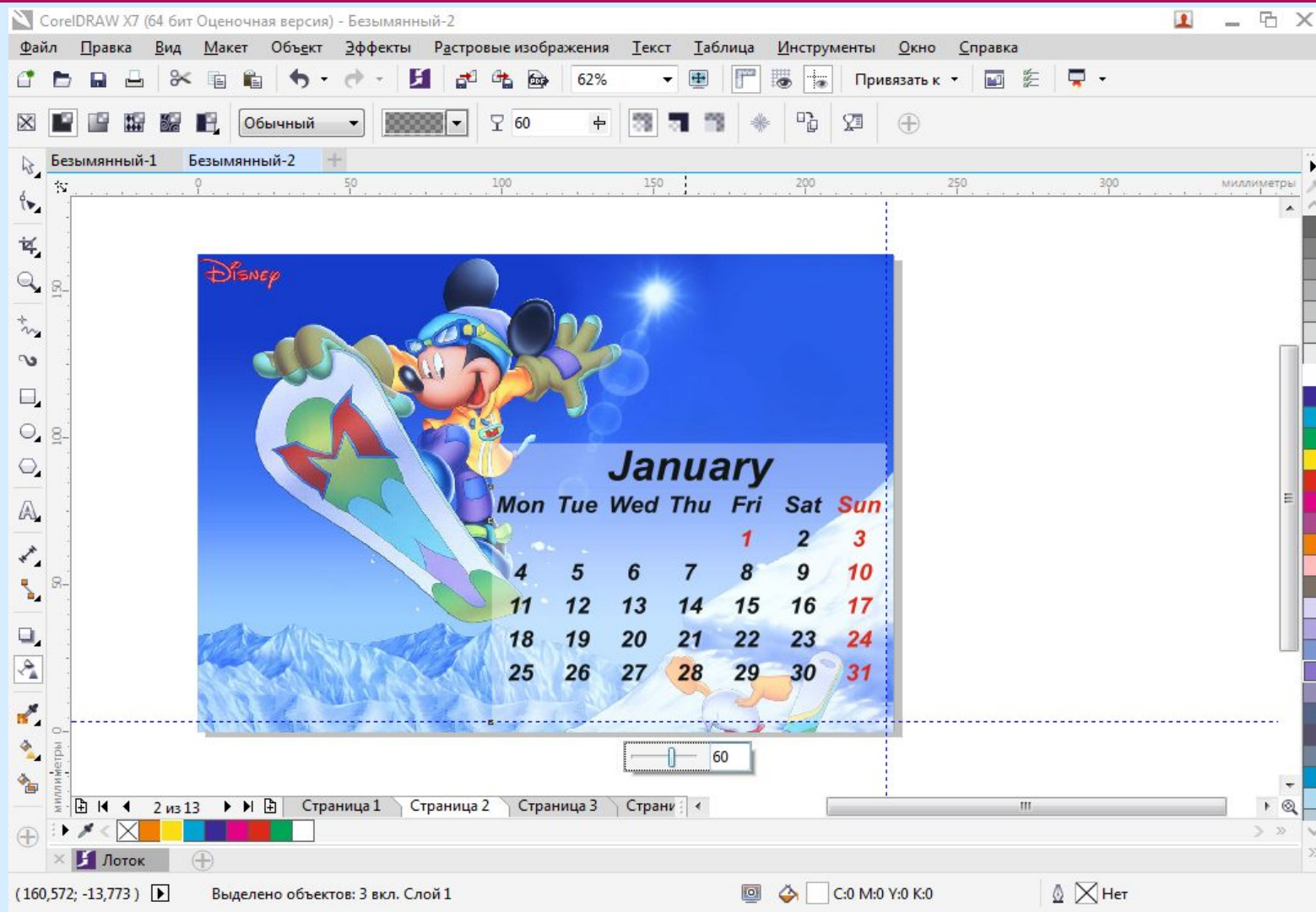
- Теперь я выделяю слова я устанавливаю контур щелкнув на палитре цветов правой кнопкой мыши



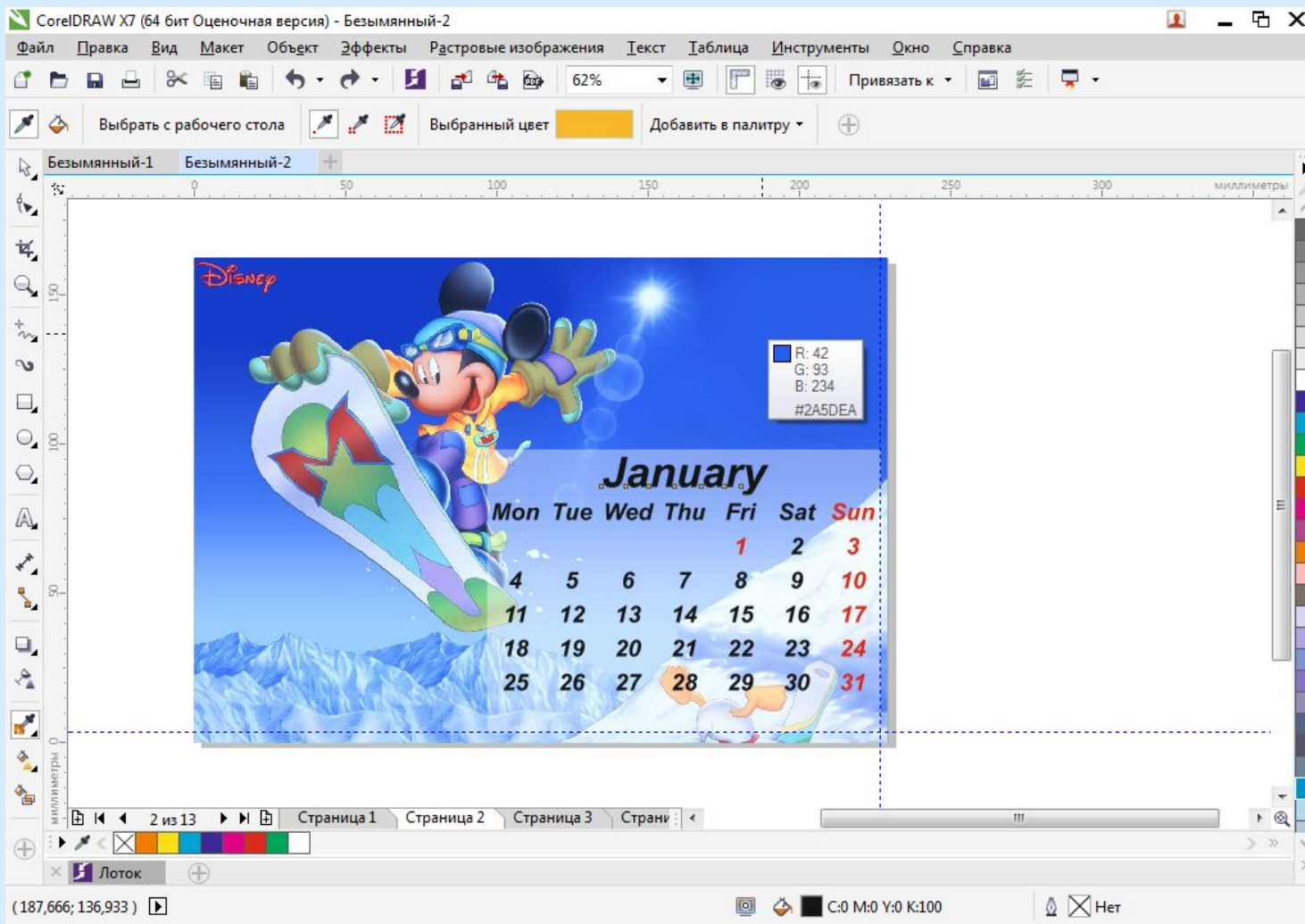
- импортировав изображение я буду из документа с календарными сетками перетаскивать каждый месяц во второй документ с сочетанием клавиш Ctrl+X Перетащив месяц и расставив направляющие, я буду разгруппировывать этот месяц нажав на значок или Ctrl+U



- выделяю фон календарной сетки и инструментом Прозрачность ставлю 60% прозрачности для подложки календарной сетки



- взяв инструмент Пипетка буду менять цвет
- Выделив название месяца, все числа месяца, и дни недели



- Теперь буду применять контур к календарной сетки синим цветом

CorelDRAW X7 (64 бит Оценочная версия) - Безымянный-2

Файл Правка Вид Макет Объект Эффеkты Растровые изображения Текст Таблица Инструменты Окно Справка

X: 162,472 мм Y: 89,262 мм 54,619 мм 13,081 мм 0,0 62% Arial 40 п.

Безымянный-1 Безымянный-2

Disney

January

| Mon | Tue | Wed | Thu | Fri | Sat | Sun |
|-----|-----|-----|-----|-----|-----|-----|
| | | | | 1 | 2 | 3 |
| 4 | 5 | 6 | 7 | 8 | 9 | 10 |
| 11 | 12 | 13 | 14 | 15 | 16 | 17 |
| 18 | 19 | 20 | 21 | 22 | 23 | 24 |
| 25 | 26 | 27 | 28 | 29 | 30 | 31 |

Синий
C: 100
M: 100
Y: 0
K: 0

2 из 13 Страница 1 Страница 2 Страница 3 Страница 4

Лоток

(348,109; 105,924) Фигурный текст, символов: Arial (Жирный курсив) (ENU) вкл. Слой 1 (Линза) R:42 G:93 B:234 (#2A5DEA) C:100 M:100 Y:0 K:0

● применяю красный цвет к выходным дням и праздникам

CorelDRAW X7 (64 бит Оценочная версия) - C:\Users\User\Desktop\Диплом\C5\C5.cdr

Файл Правка Вид Макет Объект Эффеkты Растровые изображения Текст Таблица Инструменты Окно Справка

X: 201,942 мм Y: 48,913 мм 45,582 мм 62,848 мм 0,0 0 Arial 22 п.

C5.cdr 01.cdr

0 20 40 60 80 100 120 140 160 180 200 220 240 260 280 300 миллиметры

Disney

January

Mon Tue Wed Thu Fri Sat Sun

| | | | | | | |
|----|----|----|----|----|----|----|
| | | | | 1 | 2 | 3 |
| 4 | 5 | 6 | 7 | 8 | 9 | 10 |
| 11 | 12 | 13 | 14 | 15 | 16 | 17 |
| 18 | 19 | 20 | 21 | 22 | 23 | 24 |
| 25 | 26 | 27 | 28 | 29 | 30 | 31 |

Красный
C: 0
M: 100
Y: 100
K: 0

Страница 2 Страница 3 Страница 4

Лоток

(78,255; 4,520) Выделено объектов: 7 вкл. Слой 1 C:0 M:100 Y:100 K:0 C:100 M:100 Y:0 K:0

- Сделав все месяца предыдущим способом я вставляю одну страницу с помощью меню Макет → Вставить страницу для того, чтобы создать календарную сетку на 2017 год

CorelDRAW X7 (64 бит Оценочная версия) - C:\Users\User\Desktop\Манеева.Р Диплом\C5.cdr

Файл Правка Вид Макет Объект Эффеkты Растровые изображения Текст Таблица Инструменты Окно Справка

50%

Привязать к

229,0 мм
162,0 мм

Единицы: миллиме...

0,1 мм

5,0 мм
5,0 мм

C5.cdr

Обновить текст - Для доступа к более новым функциям текст необходимо обновить. Обновить

| January 2017 | | | | | | | February 2017 | | | | | | | March 2017 | | | | | | | April 2017 | | | | | | | |
|----------------|----|----|----|----|----|----|---------------|----|----|----|----|----|----|---------------|----|----|----|----|----|----|---------------|----|----|----|----|----|----|---|
| M | T | W | T | F | S | S | M | T | W | T | F | S | S | M | T | W | T | F | S | S | M | T | W | T | F | S | S | |
| 2 | 3 | 4 | 5 | 6 | 7 | 8 | 1 | 2 | 3 | 4 | 5 | 6 | 7 | 8 | 9 | 10 | 11 | 12 | 13 | 14 | 15 | 16 | 17 | 18 | 19 | 20 | 21 | |
| 9 | 10 | 11 | 12 | 13 | 14 | 15 | 13 | 14 | 15 | 16 | 17 | 18 | 19 | 20 | 21 | 22 | 23 | 24 | 25 | 26 | 27 | 28 | 29 | 30 | 31 | 1 | 2 | |
| 16 | 17 | 18 | 19 | 20 | 21 | 22 | 20 | 21 | 22 | 23 | 24 | 25 | 26 | 27 | 28 | 29 | 30 | 31 | 1 | 2 | 3 | 4 | 5 | 6 | 7 | 8 | 9 | |
| 23 | 24 | 25 | 26 | 27 | 28 | 29 | 27 | 28 | 29 | 30 | 31 | 1 | 2 | 3 | 4 | 5 | 6 | 7 | 8 | 9 | 10 | 11 | 12 | 13 | 14 | 15 | 16 | |
| 30 | 31 | | | | | | | | | | | | | | | | | | | | | | | | | | | |
| May 2017 | | | | | | | June 2017 | | | | | | | July 2017 | | | | | | | August 2017 | | | | | | | |
| M | T | W | T | F | S | S | M | T | W | T | F | S | S | M | T | W | T | F | S | S | M | T | W | T | F | S | S | |
| 1 | 2 | 3 | 4 | 5 | 6 | 7 | 1 | 2 | 3 | 4 | 5 | 6 | 7 | 1 | 2 | 3 | 4 | 5 | 6 | 7 | 8 | 9 | 10 | 11 | 12 | 13 | 14 | |
| 8 | 9 | 10 | 11 | 12 | 13 | 14 | 5 | 6 | 7 | 8 | 9 | 10 | 11 | 3 | 4 | 5 | 6 | 7 | 8 | 9 | 7 | 8 | 9 | 10 | 11 | 12 | 13 | |
| 15 | 16 | 17 | 18 | 19 | 20 | 21 | 12 | 13 | 14 | 15 | 16 | 17 | 18 | 10 | 11 | 12 | 13 | 14 | 15 | 16 | 14 | 15 | 16 | 17 | 18 | 19 | 20 | |
| 22 | 23 | 24 | 25 | 26 | 27 | 28 | 19 | 20 | 21 | 22 | 23 | 24 | 25 | 17 | 18 | 19 | 20 | 21 | 22 | 23 | 21 | 22 | 23 | 24 | 25 | 26 | 27 | |
| 29 | 30 | 31 | | | | | 26 | 27 | 28 | 29 | 30 | 31 | 31 | 24 | 25 | 26 | 27 | 28 | 29 | 30 | 28 | 29 | 30 | 31 | | | | |
| September 2017 | | | | | | | October 2017 | | | | | | | November 2017 | | | | | | | December 2017 | | | | | | | |
| M | T | W | T | F | S | S | M | T | W | T | F | S | S | M | T | W | T | F | S | S | M | T | W | T | F | S | S | |
| | | | | 1 | 2 | 3 | | | | | | 1 | 2 | 3 | 4 | 5 | | | | | | | | | | 1 | 2 | 3 |
| 4 | 5 | 6 | 7 | 8 | 9 | 10 | 2 | 3 | 4 | 5 | 6 | 7 | 8 | 6 | 7 | 8 | 9 | 10 | 11 | 12 | 4 | 5 | 6 | 7 | 8 | 9 | 10 | |
| 11 | 12 | 13 | 14 | 15 | 16 | 17 | 9 | 10 | 11 | 12 | 13 | 14 | 15 | 13 | 14 | 15 | 16 | 17 | 18 | 19 | 11 | 12 | 13 | 14 | 15 | 16 | 17 | |
| 18 | 19 | 20 | 21 | 22 | 23 | 24 | 16 | 17 | 18 | 19 | 20 | 21 | 22 | 20 | 21 | 22 | 23 | 24 | 25 | 26 | 18 | 19 | 20 | 21 | 22 | 23 | 24 | |
| 25 | 26 | 27 | 28 | 29 | 30 | | 23 | 24 | 25 | 26 | 27 | 28 | 29 | 27 | 28 | 29 | 30 | | | | 25 | 26 | 27 | 28 | 29 | 30 | 31 | |
| | | | | | | | 30 | 31 | | | | | | | | | | | | | | | | | | | | |

14 из 14

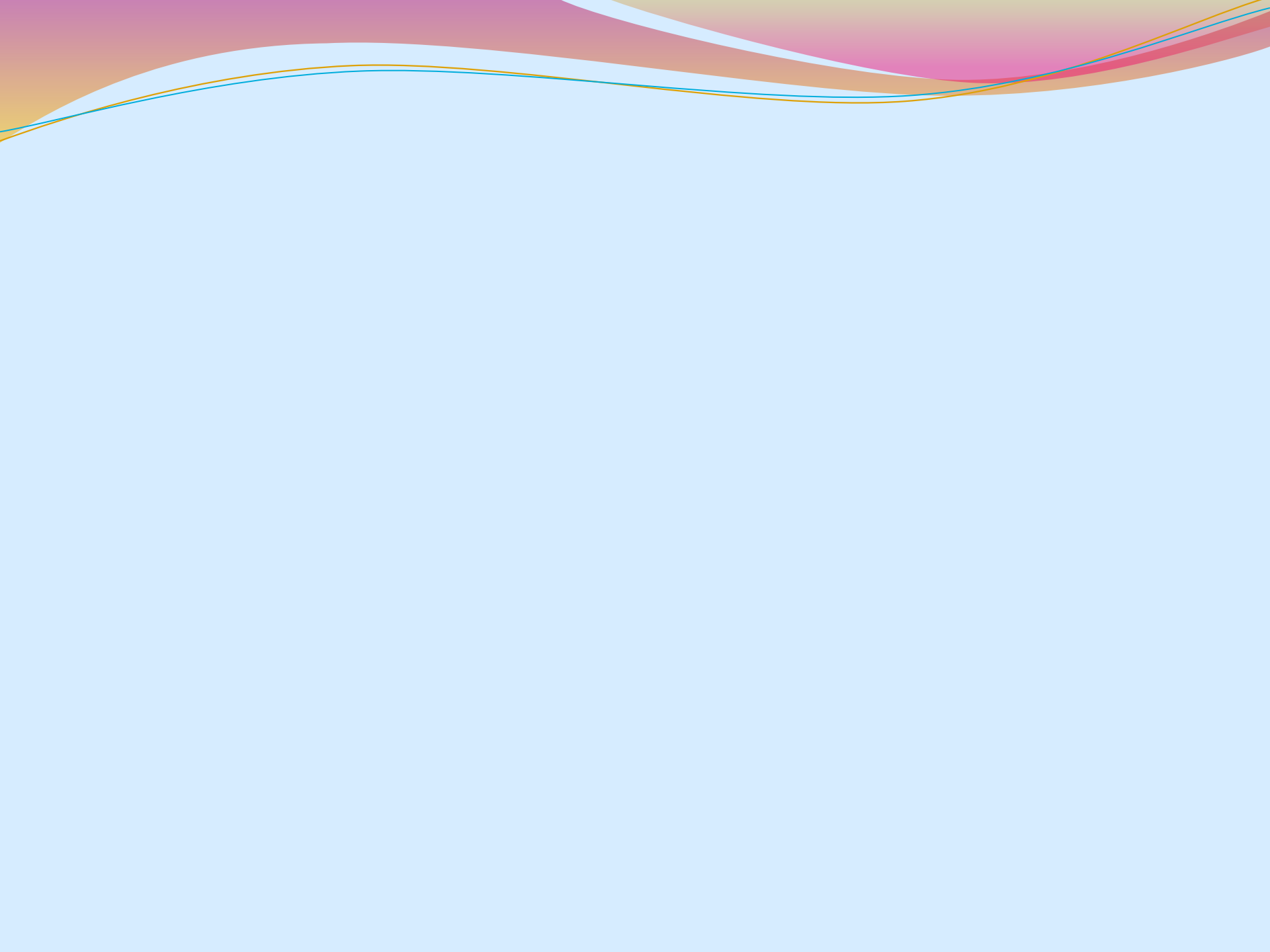
Страница 12 Страница 13 Страница 14


Лоток

(161,735; 87,207)

Нет

C:0 M:0 Y:0 K:100 0,200 мм





**Благодарю за
внимание!!!**