

# Занятие № 12. КОЛЬЧАТЫЕ ЧЕРВИ (Annelida). Строение многощетинковых кольчатых червей (Polychaeta).

## Задания:

1. Изучить и зарисовать внешнее строение пескожила и нереиса.
2. Рассмотреть и зарисовать строение головного конца и параподии нереиса.
3. Изучить и зарисовать внутреннее строение нереиса.
4. Записать систематическое положение изучаемых объектов.

# Строение *Nereis pelagica* L.

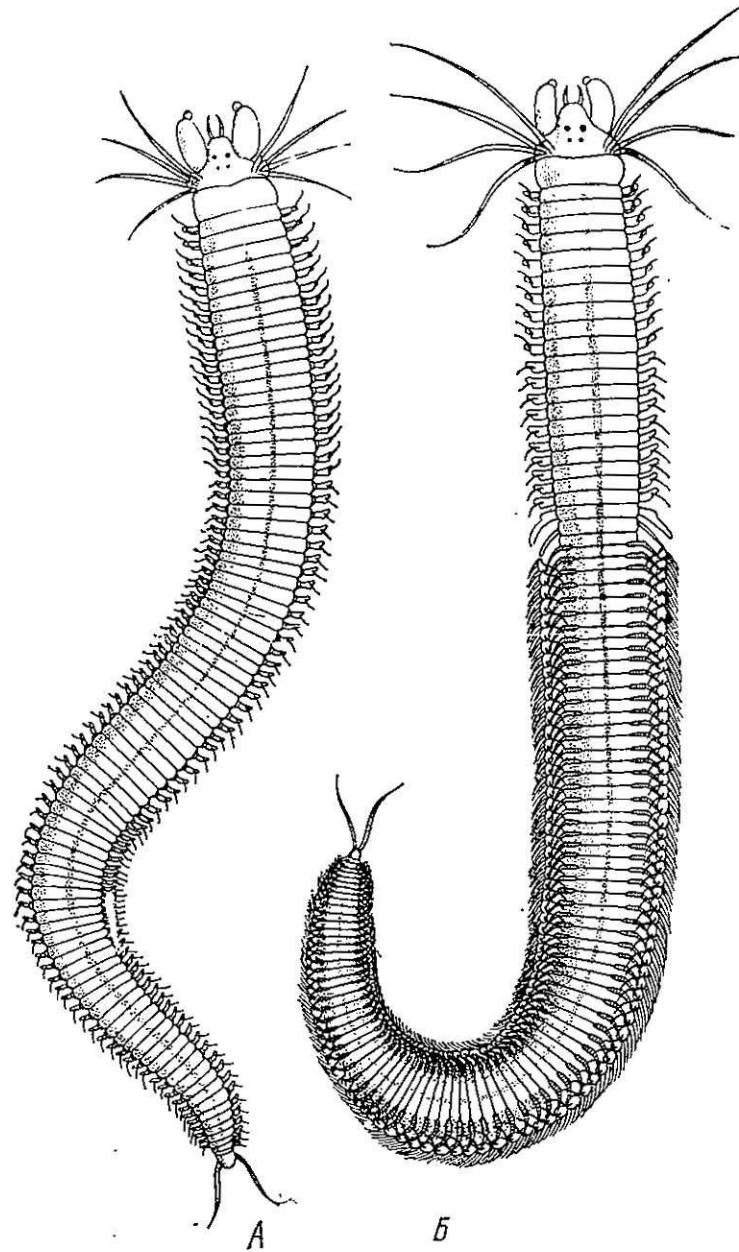
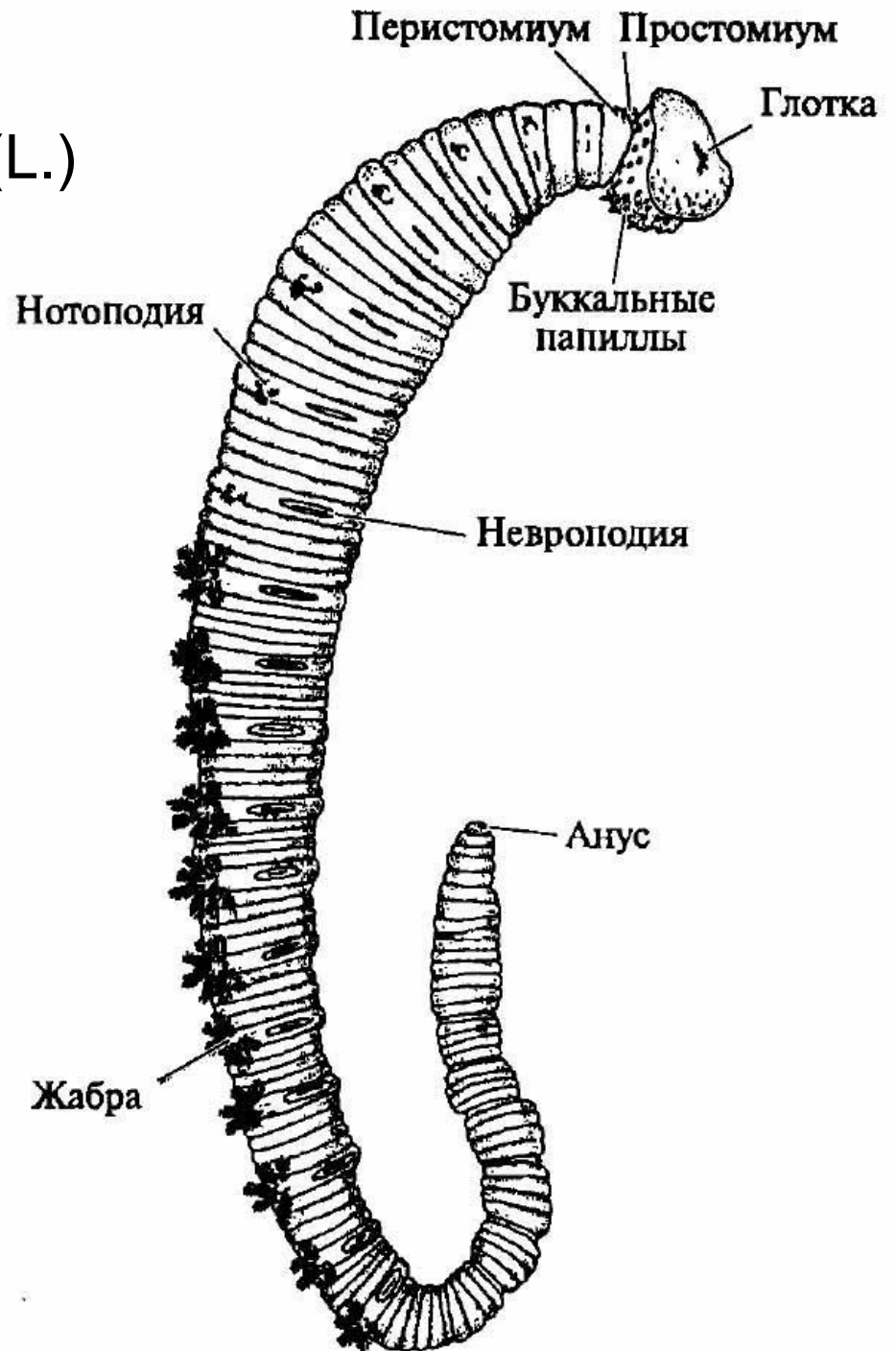


Рис. 24. *Nereis pelagica*. А — атокная особь;  
Б — эпитокный самец (*Heteronereis* — форма)  
(ориг.)

# Строение *Arenicola marina* (L.)



# Строение головного конца и *Nereis pelagica* L.

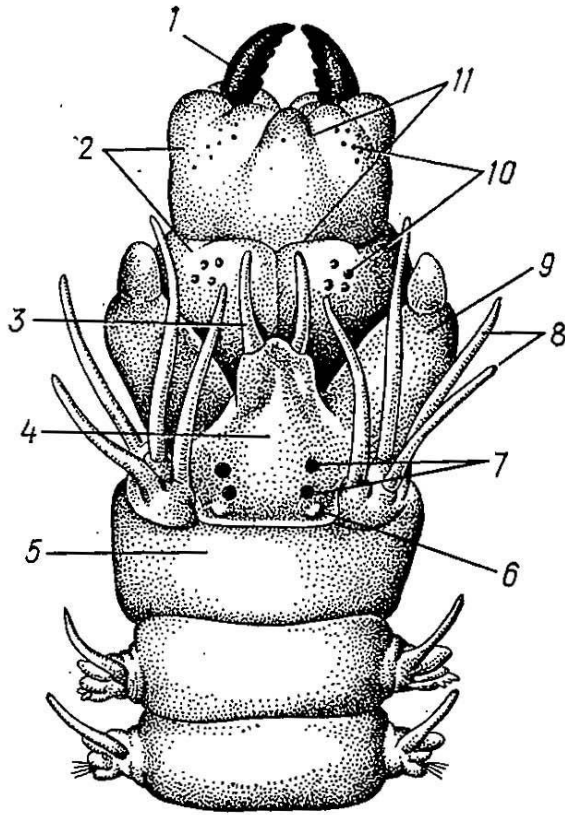


Рис. 26. *Nereis pelagica*. Передний конец тела с выпяченным буккальным отделом (ориг.):  
 1 — челюсть, 2 — буккальный отдел, 3 — антенна, 4 — простомииум, 5 — перистомииум, 6 — обонятельная ямка, 7 — глаза, 8 — перистомииальные усики, 9 — пальцы, 10 — парагнаты, 11 — линии, по которым происходит складывание буккального отдела

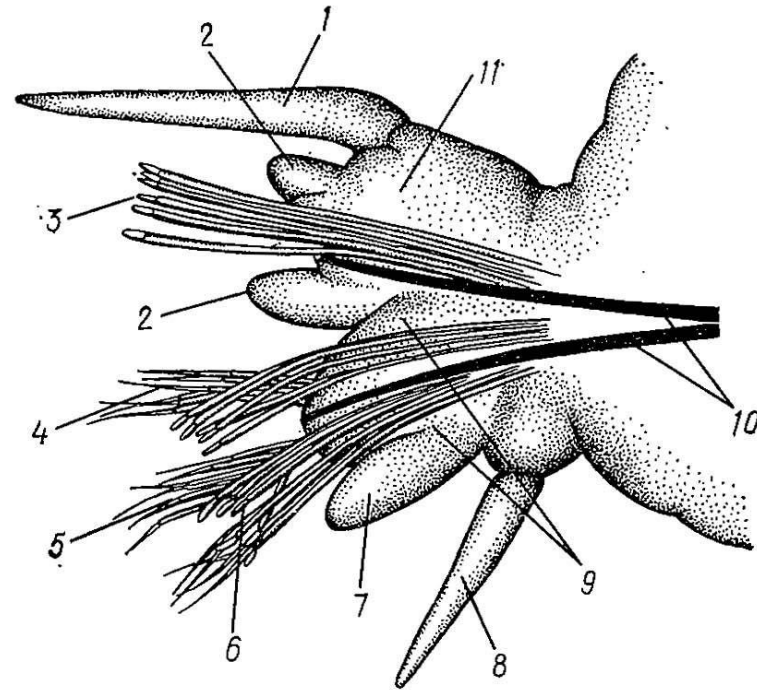
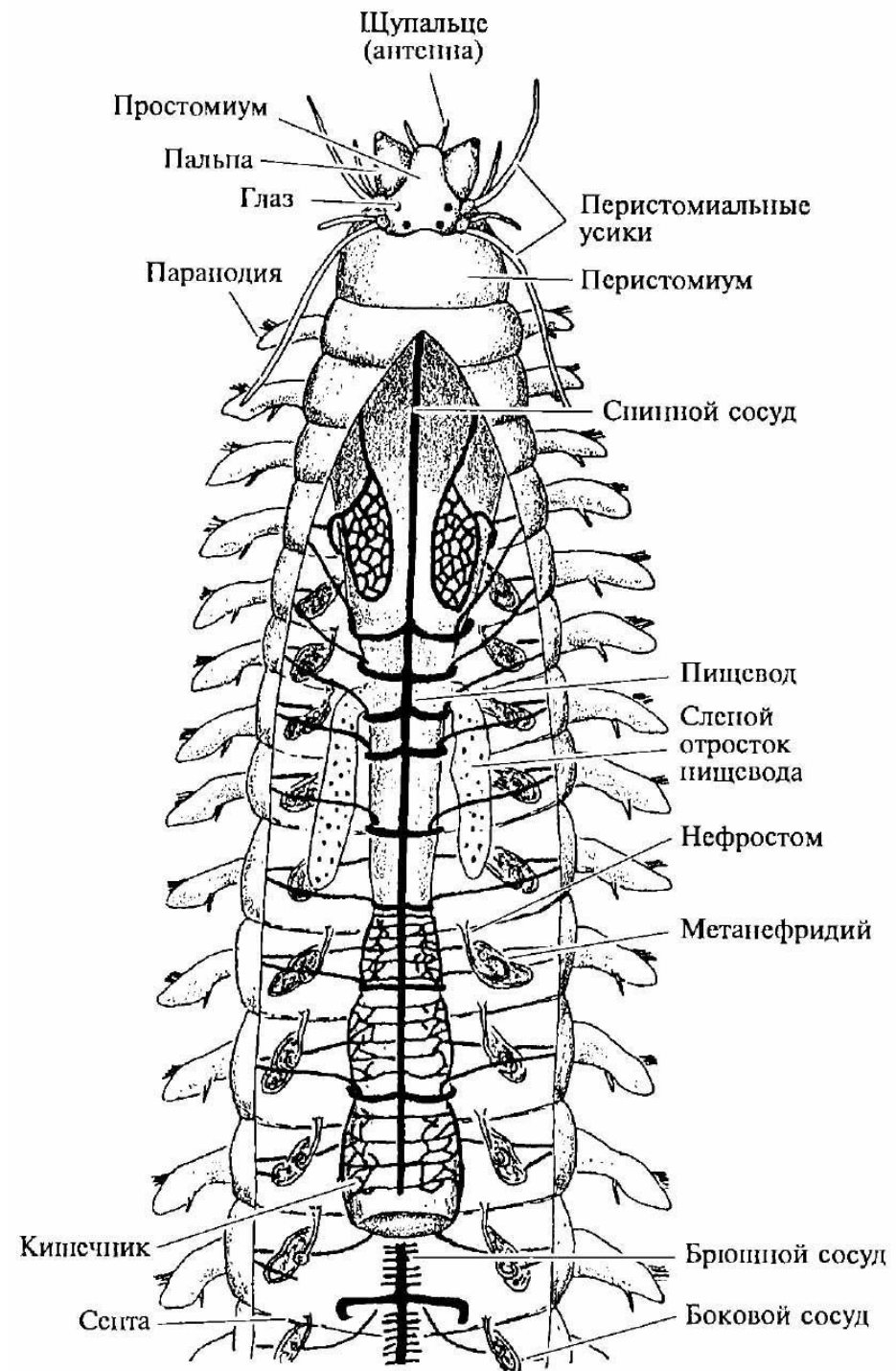


Рис. 27. *Nereis pelagica*. Параподия атакной формы (ориг.):  
 1 — спинной усик, 2 — лопасти нотоподии, 3 — толстые гомогомфные щетинки, 4 — тонкие гомогомфные щетинки, 5 — тонкие гетерогомфные щетинки, 6 — толстые гетерогомфные щетинки, 7 — лопасть невроподии, 8 — брюшной усик, 9 — невроподия, 10 — опорные щетинки, 11 — нотоподия

# Внутреннее строение *Nereis pelagica* L.



Superregnum Opisthokonta (Cavalier-Smith, 1987)

Regnum Metazoa Haeckel, 1874

Subregnum Eumetazoa (Bütschli, 1910)

Divisio Triploblastica (Lankester, 1873)

Superphylum Trochozoa Beklemischev, 1944

Phylum Annelida Lamarck, 1809

Classis Polychaeta Grube, 1850

Subclassis Palpata G.W. Rouse et K. Fauchald, 1997

Ordo Phyllodocida Dales, 1962

Genus *Nereis* Linnaeus, 1758

*Nereis pelagica* Linnaeus, 1758

Ordo Scolecida Rouse et Fauchald, 1997

Genus *Arenicola* Lamarck, 1801

*Arenicola marina* (C. Linnaeus, 1758)