

Спайс



Состав спайса: реагент JWH-018, что это все-таки за «пряность»?

- * **Курительная смесь, спайс** — это высушенная трава или листва, обработанная химическим составом и пропитанная JWH, для того, чтобы убедить молодого наркомана в натуральности происхождения и безопасности этого наркотика. Единственное свойство которого — полная блокада и разрушение рецепторов ЦНС, ведущая к необратимым разрушениям структур головного мозга наркомана.

Признаки употребления спайса, что должно настораживать в поведении близкого

* 1) **Галлюцинации**, появление зрительных образов (часто — ярких, мистических), слух человека улавливает речь, различные звуки.

* 2) **Потеря контроля над собой**, совершение неосознанных действий, проявляющееся в выполнении бессмысленной работы, бесцельных передвижений в пространстве и пр.



* 3) **Изменение мышления и сознания**, потеря во времени, утрата связи с реальностью. При сильном наркотическом опьянении возможна даже потеря сознания.

4) **Провалы в памяти** (частичные или полные), неспособность восстановить ход событий.

* 5) **Эффект «красных глаз»** — один из самых заметных признаков.



Учитывая, что спайс не определяется ни одним тестом и его трудно определить по зрачку, в первую очередь нужно обратить внимание на поведенческие факторы и атрибуты употребления:

- *курительные трубки*
- *специальные мундштуки*
- *медицинские пипетки (с характерной копотью)*
- *алюминиевые банки, (имеют отверстия в дне)*
- *пакетики*
- *бумажные конверты*



1 AGE: 33



2 AGE: 37



3 AGE: 39



Кроме того, важно отметить признаки употребления спайса:

- Кожа становится бледной, тонкой, с желтоватым оттенком
- Под глазами появляются темные круги
- Аппетит становится «волнообразный»
- Происходит потеря веса
- Появляется неоправданная раздражительность
- Нарушается сон, нормальный режим дня
- Наблюдается неадекватность поведения
- Ухудшается память



Существует ли зависимость от спайса?

- * Действие наркотика не длительное и составляет в среднем от 1 часа до 2-3 в зависимости от состава наркотика, затем наступает состояние ломки. Для поддержания состояния комфорта курящий употребляет спайс 8-12 раз в сутки. От части ломки при курении спайса развиваются в следствии массовой гибели нейронов головного мозга, а также мышечные боли от токсичных реагентов спайса когда действие каннабиноидов отходит (пропадает обезболивающий эффект спайса) у человека развивается жуткая головная боль и чувство дискомфорта в мышцах и костях.

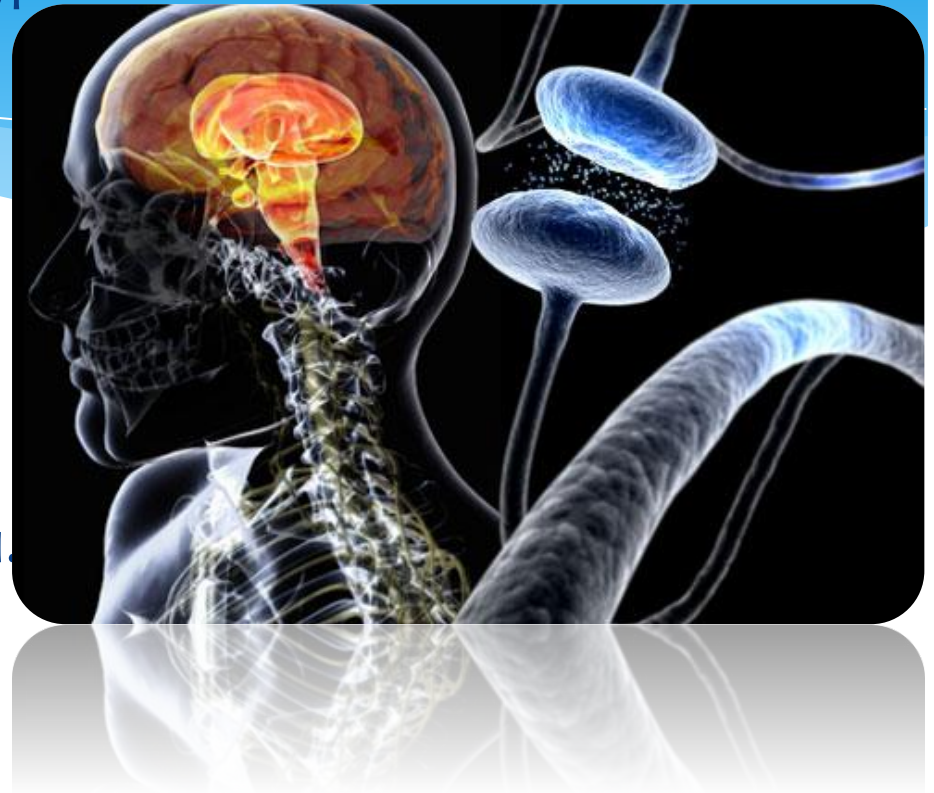


Насколько страшны последствия употребления спайса?

- * Прежде всего он опасен не для отдельных органов и систем, а для всего организма в целом. В частности, он становится причиной развития сердечно-сосудистых заболеваний, различных поражений печени, медленно разрушает нервную систему. В отличие от других наркотических веществ, в состав спайса входят нейротоксические яды вызывающие гибель клеток головного мозга, печени, почек, селезенки, легких — этим его действие сравнимо с токсикоманией: нюхание клея, бензина, токсических газов и т.д.



* Не менее серьезное влияние этот наркотик оказывает на внутренние органы, разрушая легкие, печень, ухудшая состояние крови, а также поражая и медленно разрушая мозг. У мужчин спайс вызывает импотенцию, женщины также рискуют стать бесплодными и получить гормональный сбой. Зависимые от этого наркотика медленно превращаются в "овощ", а некоторые под воздействием галлюцинаций предпринимают попытки суицида.



**СПАЙС
УБИВАЕТ**

