

ОЗЕРО БАЙКАЛ

**Озеро Байкал расположено в южной части
Восточной Сибири.**

- **ЭТО ГЛУБОЧАЙШЕЕ
ОЗЕРО ПЛАНЕТЫ.**
- **КРУПНЕЙШИЙ
ПРИРОДНЫЙ
РЕЗЕРВУАР ПРЕСНОЙ
ВОДЫ.**



MagicBaikal.ru

- **БАЙКАЛ НАХОДИТСЯ НА ГРАНИЦЕ ИРКУТСКОЙ ОБЛАСТИ И РЕСПУБЛИКИ БУРЯТИЯ.**
- **ОЗЕРО ПРОТЯНУЛОСЬ С СЕВЕРА НА ЮГО-ЗАПАД НА 636 КМ В ВИДЕ ГИГАНТСКОГО ПОЛУМЕСЯЦА.**
- **ШИРИНА ОЗЕРА ОТ 25 ДО 80 КМ.**



В БАЙКАЛ ВПАДАЕТ 336 ПОСТОЯННЫХ РЕК И РУЧЬЁВ.

- ПРИ ЭТОМ ПОЛОВИНУ ОБЪЁМА ВОДЫ, ПОСТУПАЮЩЕЙ В ОЗЕРО ПРИНОСИТ РЕКА СЕЛЕНГА.
- ВЫТЕКАЕТ ИЗ БАЙКАЛА ЕДИНСТВЕННАЯ РЕКА ЛЕНГА



ПЛОЩАДЬ ВОДНОГО ЗЕРКАЛА БАЙКАЛА 31470 КВ.КМ МАКСИМАЛЬНАЯ ГЛУБИНА 1637М

- ЧТОБЫ ПРЕДСТАВИТЬ ГРОМАДНОСТЬ ВОДНОГО ТЕЛА БАЙКАЛА
ПРЕДСТАВИМ, ЧТО АНГАРЕ НУЖНО 387 ЛЕТ БЕСПРЕРЫВНОЙ
РАБОТЫ, ЧТОБЫ ОСУШИТЬ ЕГО ВОДНУЮ ЧАШУ, ПРИ УСЛОВИИ,
ЧТО ЗА ЭТО ВРЕМЯ В БАЙКАЛ НИ ПОПАДЁТ НИ ЛИТРА ВОДЫ.**



ОБЪЁМ ВОДЫ В БАЙКАЛЕ 23 ТЫСЯЧИ КУБ. КМ



- **ЭТО СОСТАВЛЯЕТ 20%
МИРОВОГО И 90 %
РОССИЙСКИХ ЗАПАСОВ
ПРЕСНОЙ ВОДЫ.**
- **ВОДЫ В БАЙКАЛЕ
БОЛЬШЕ ЧЕМ ВО ВСЕХ 5
ВЕЛИКИХ ОЗЁРАХ
ВМЕСТЕ ВЗЯТЫХ.**

- **БОЛЕЕ ПОЛОВИНЫ ГОДА ОЗЕРО ЗАТЯНУТО ЛЬДОМ.
ЛЕДОСТАВ НА ОЗЕРЕ ДЛИТСЯ С СЕРЕДИНЫ ЯНВАРЯ И
ДО КОНЦА АПРЕЛЯ.**



- **БАЙКАЛЬСКАЯ ВОДА УНИКАЛЬНА И УДИВИТЕЛЬНА. ОНА НЕОБЫКНОВЕННО ПРОЗРАЧНА, ЧИСТА И НАСЫЩЕНА КИСЛОРОДОМ. ВЕСНОЙ ПРОЗРАЧНОСТЬ ВОДЫ СОСТАВЛЯЕТ 40М.**



В ОЗЕРЕ НАСЧИТЫВАЕТСЯ 52 ВИДА РЫБ, ИЗ НИХ 27 ЭНДЕМИЧНЫ. САМЫЕ ПОПУЛЯРНЫЕ : СИБИРСКИЙ ОСЁТР, СИГ, ОКУНЬ, ЕЛЕЦ, СОМ, САЗАН, НАЛИМ, ГОЛОМНЯНКА, ОМУЛЬ.



щука

ГОЛОМНЯНКА

- **ГОЛОМНЯНКА-ПРОЗРАЧНАЯ РЫБА БЕЗ ЧЕШУИ И ПЛАВАТЕЛЬНОГО ПУЗЫРЯ,**
- **НА 35% СОСТОИТ ИЗ ЖИРА**
- **ОБИТАЕТ ТОЛЬКО В ОЗЕРЕ БАЙКАЛ И ПРИНАДЛЕЖИТ К КЛАССУ ЖИВОРОДЯЩИХ.**
- **ГОЛОМНЯНКА СПОСОБНА ПРОИЗВОДИТЬ ДО 2000 МАЛЕНЬКИХ РЫБ.**



БАЙКАЛЬСКИЙ ОМУЛЬ



- **БАЙКАЛЬСКИЙ ОМУЛЬ ЯВЛЯЕТСЯ ЭНДЕМИКОМ, Т.Е. НЕ ВСТРЕЧАЕТСЯ НИГДЕ КРОМЕ ОЗЕРА БАЙКАЛ.**
- **БАЙКАЛЬСКИЙ ОМУЛЬ ДЕЛИТСЯ НА НЕКОЛЬКО ПОПУЛЯЦИЙ. САМЫЕ ПОПУЛЯРНЫЕ - СЕЛЕНГИНСКИЙ И БАРГУЗИНСКИЙ.**

БАЙКАЛЬСКАЯ НЕРПА

Один из трёх пресноводных видов тюленей в мире. Эндемик озера Байкал.

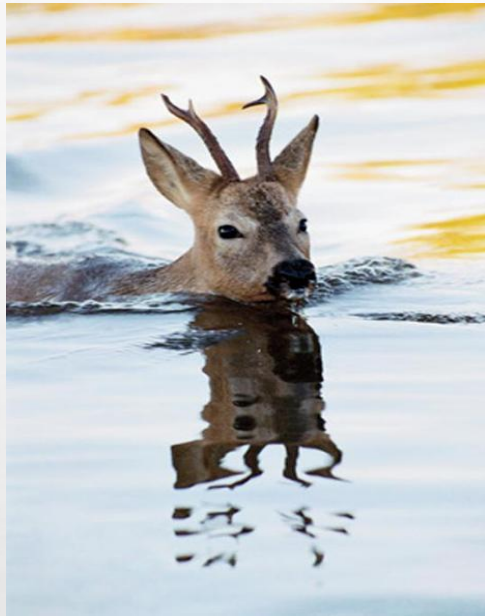
- **ЗИМУЕТ НЕРПА НА ЛЬДУ В ЛОГОВИЩАХ ПОД СНЕГОМ, КОГДА ОЗЕРО СКОВАННО ЛЬДОМ НЕРПА МОЖЕТ ДЫШАТЬ ЧЕРЕЗ ОТДУШИНЫ-ПРОДУХИ.**
- **НЕРПА ДЕЛАЕТ ИХ РАЗГРЕБАЯ ЛЁД КОГТЯМИ ПЕРЕДНИХ КОНЕЧНОСТЕЙ.**



ИЗ ПРИБРЕЖНЫХ ЖИВОТНЫХ НАИБОЛЕЕ РАСПРОСТРАНЕНЫ : МЕДВЕДЬ, ОЛЕНЬ, ИЗЮБРЬ, ЛОСЬ.



КОСУЛЯ, КАБАРГА, ЗАЯЦ, ВОЛК, ЛИСА



Заяц русак – *Lepus europaeus*



В ПРИРОДЕ БАЙКАЛА МНОГО ПТИЦ : ГАГАРА, КУДРЯВЫЙ ПЕЛИКАН, БОЛЬШОЙ БАКЛАН, ЦАПЛЯ,



Краснозобая гагара



ЧЁРНЫЙ АИСТ, КУРОПАТКА, ГЛУХАРЬ, ОРЁЛ



ОСТРОВ ОЛЬХОН

**ОСТРОВ ОЛЬХОН-КРУПНЕЙШИЙ
ОСТРОВ ОЗЕРА БАЙКАЛ.**

- **ДЛИНА 71 КМ,**
- **ШИРИНА 12 КМ.**
- **ПЛОЩАДЬ 730 КВ.КМ.**
- **НАСЕЛЕНИЕ-РУССКИЕ И БУРЯТЫ
(В ОСНОВНОМ-РЫБАКИ).**
- **ПОПАСТЬ НА ОСТРОВ МОЖНО ПО
ПАРОМНОЙ ПЕРЕПРАВЕ.**

