

# Специфика аудиовизуальной сферы в журналистике

Курс Петровой А.В.

Основы радио и телевизионной журналистики

# Содержание курса

## ТЕОРИЯ

## ПРАКТИКА



Язык радио и ТВ



Экранные выразительные средства



Телевизионный сюжет



Сценарий и драматургия



Основы съемки и монтажа



VOX POP (радиоверсия)



VOX POP (телеверсия)



Съемка и обработка интервью



Съемка стендапа



Разработка ТВ сюжета

# **КОНТРОЛЬНЫЕ ВОПРОСЫ**

- 1. Телевизионный язык.**
- 2. Язык радио.**
- 3. Выразительные средства экрана.**
- 4. Выразительные средства радиожурналистики.**
- 5. Кадр и план.**
- 6. Закономерности и принципы монтажа. Условность экранного пространства и времени.**
- 7. Сюжет на телевидении. Элементы сюжета.**
- 8. Специфика стендапа на ТВ. Виды стендапов.**
- 9. Основы телевизионной драматургии. Конфликт в публицистике. Драматургическое построение сюжета.**
- 10. Телевизионный сценарий. Особенности «экранного письма». Динамика, темп и ритм действия. Авторская мысль. Формы заявки и сценария.**
- 11. Кадрирование, линия горизонта, свет, цвет, композиция кадра.**
- 12. Правила съемки и монтажа монтажной фразы. Монтажная съемка сюжета.**
- 13. Телевизионный и радио опрос. Особенности производства.**
- 14. Виды телевизионных интервью.**
- 15. Специфика использования синхронов на радио и на телевидении**
- 16. Особенности телевизионного репортажа.**



# Экранный язык. Язык радио.

Тема 1

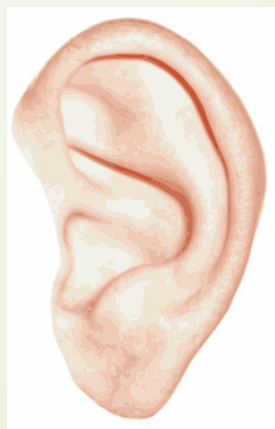
# Структурные элементы системы СМИ



# Аудиовизуальные средства выразительности

## АУДИО компоненты

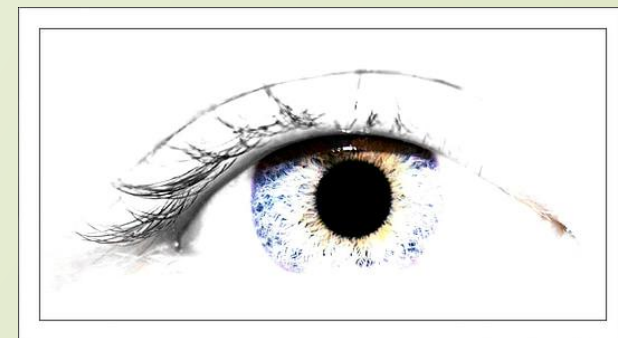
- Звучащее слово;
- Шумы;
- Музыка;
- Тишина;



## ВИЗУАЛЬНЫЕ компоненты

- Кадр;
- Свет;
- Цвет;
- Экранная графика;
- Спецэффекты;
- Движение;

Темпоритм



# СЛОВО выражает

## МЫСЛЬ

- Смысл
- Логика
- Доходчивость

### Рабочие элементы:

- Логические ударения
- Паузы
- Построение предложений
- Композиция текста
- Дикция, внятность

## ЧУВСТВО

- Эмоция
- Выразительность
- Отношение

### Рабочие элементы:

- Интонация
- Темп речи
- Эмоциональные выделения
- Тональность
- Речевые приемы (инверсия, парцелляция)



# Звуковые характеристики слова



Интонация

Логические и  
эмоциональные  
ударения

Тембр

Сила звучания

Темп, ритм

Тональность



# Виды звучащего слова на радио и ТВ

СЛОВО

Монологичное

Диалогичное

СЛОВО

Студийное

Внестудийное

СЛОВО

Авторское

Документальное

Игровое,  
художественное

# Виды звучащего слова на экране

СЛОВО

В кадре

За рамкой  
кадра

Закадровое

# Исполнители звучащего слова



Автор



Герой



Актер



Диктор



Эксперт



Vox pop



Ведущий



Свидетель



Персонаж

# Формы звучащего слова на радио и ТВ

Интервью

Закадровый голос

Стендап

Ведение

Игровые  
сцены

Докумен-  
тальные  
сцены

# КАДР

(от фр. cadre — «оправа, рамка»)

## Во время съемки

- Фрагмент отснятого материала между включением/выключением кнопки REC на видеокамере;
- Часть пространства, ограниченное рамкой в видеискателе, определяемая фокусным расстоянием объектива, точкой съемки и ракурсом.

## В монтаже

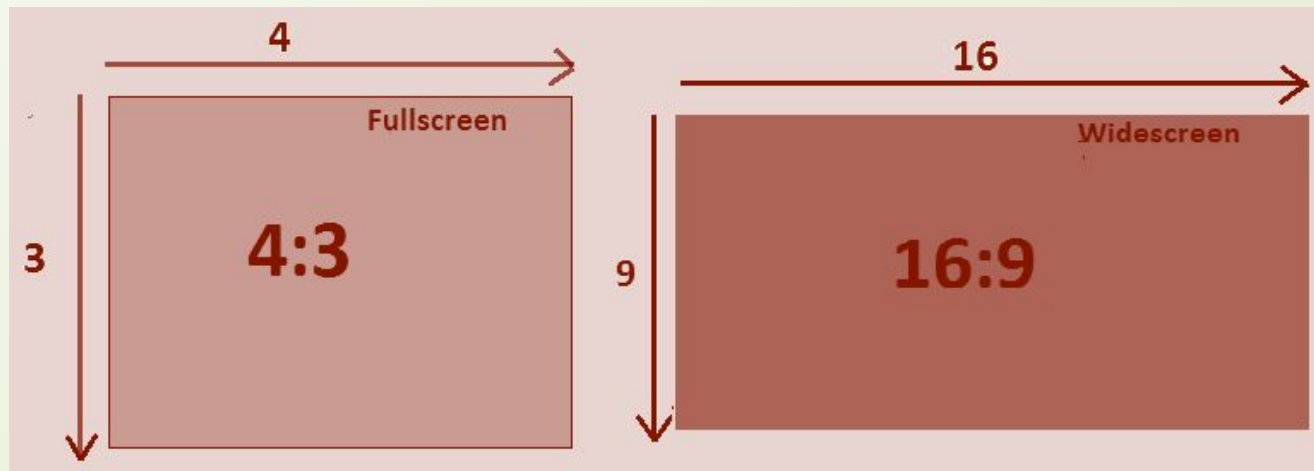
- Минимальный материальный кусок конструкции фильма от одной монтажной склейки до другой.
- Содержит определенное количество кадров в секунде времени.

# Характеристики кадра

## 1. ФОРМАТ КАДРА

1. Метод кодирования информации.  
MPEG, MOV, AVI, AVCHD и т.д.

2. Соотношение сторон *Aspect ratio*.  
это отношение ширины **кадра** к высоте.



# Характеристики кадра

**2. Композиция кадра** Picture composition  
построение элементов экранного изображения,  
позволяющее воплотить замысел автора.

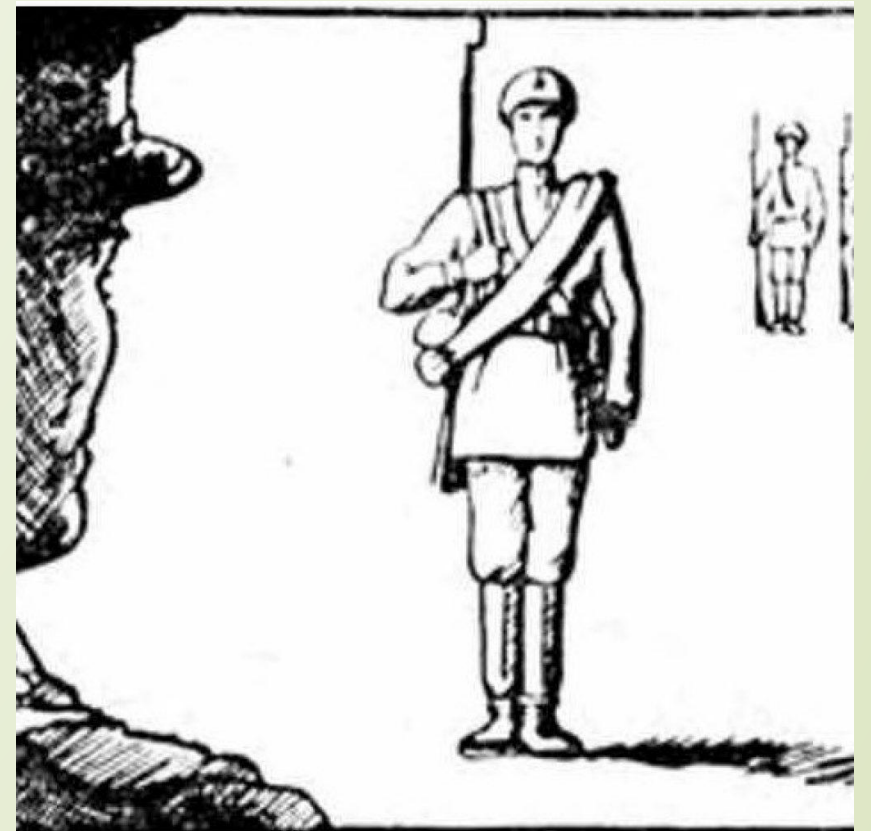
## Рабочие элементы композиции:

- положения предметов и фигур;
- их соотношение между собой;
- ракурс;
- план;
- виды движения камеры;
- вид перспективы (глубина кадра).



## Глубинный кадр по Л. Кулешову

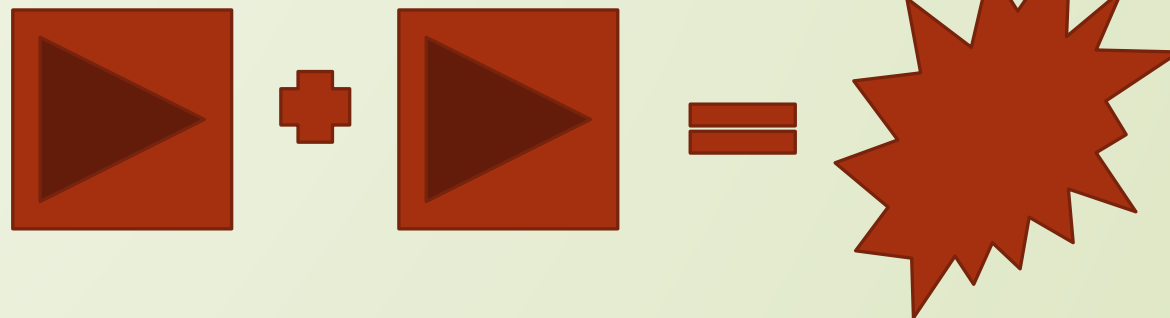
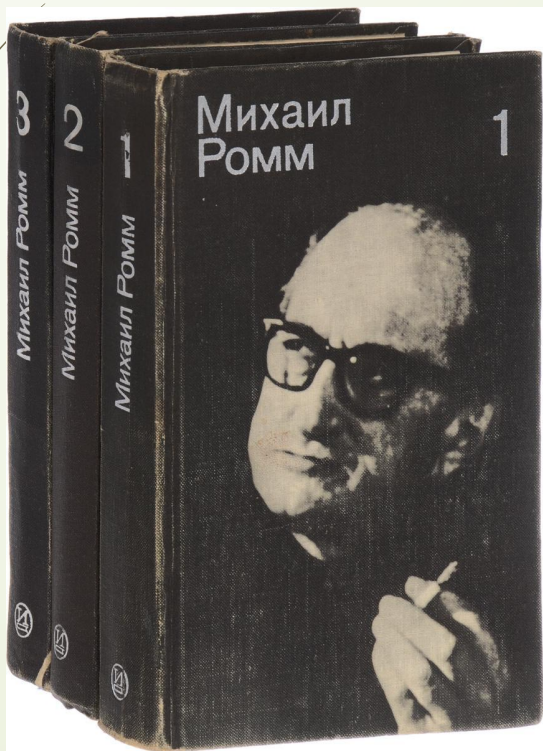
«кадр, взятый «в глубину» — перспективно, как бы состоящий из крупного или среднего на первом плане действия и общего или среднего на втором плане действия»





# Михаил Ромм

«Из сочетания кадров - движущихся или неподвижных - с учетом внутрикадрового движения и подразумеваемого или явно видимого движения камеры складывается странства»



**Кадр + Кадр = монтажный эффект**