

# Предмет и методы ЭТ

- ПРЕДМЕТ ЭТ

Производство    Распределение    Обмен    Потребление  
***БЛАГ***

Что?    Как?    Для кого?

Проблема: *ресурсы* ограничены; *потребности* - безграничны

МЕТОДЫ ЭТ:

- Метод научной абстракции
- Анализ
- Синтез
- Индукция
- Дедукция
- Системный подход
- Агрегирования
- и др.

# Предмет ЭТ

## Разделы ЭТ:

- Микроэкономика;
- Макроэкономика ;
- Мировая экономика.

## Основные **субъекты** экономики:

- **C** (*consumer*) д/х
- **I** (*investor*) фирмы
- **G** (*government*) государство
- **F** (*foreign*) иностранный сектор.

**Собственность** - отношение между субъектом и объектом, заключающееся в его присвоении.

**Виды собственности:** частная (инд. и коллективная), общая.

**ЭС** - способ организации хозяйственной деятельности

## **Виды экономических систем:**

- Традиционная экономика
- Рыночная экономика
- Административно-командная экономика
- Смешанная экономика



# МАКРОЭКОНОМИКА

# Предмет и методы макроэкономики

**Предмет макроэк.:** законы развития экономики общества в целом

## **Макроэкономические цели:**

- устойчивый экономический рост
- полная занятость всех ресурсов и факторов производства
- устойчивый уровень цен
- максимальная вовлеченность страны в процессы мирового хозяйства
- экономическая безопасность

**Конечная м/э цель – рост благосостояния граждан**

## **Макроэкономические проблемы:**

- Экономические кризисы
- Безработица
- Инфляция
- Несбалансированность гос. бюджета и платежного баланса и др.

# Структура национальной ЭКОНОМИКИ

## По специализации:

- **1-ый сектор** (с/х, добыча и 1-ая обработка)
- **2-ый сектор** (пр-во готовой продукции)
- **3-ый сектор** (оказание услуг)-

## По назначению продукции:

- **сек. А** (средства производства)
- **сек. Б** (товары народного потребления)

## По отраслям н/х:

- **Материальное производство** (с/х, промышленность, строительство и др.)
- **Нематериальная сфера** (образование, наука, культура и др.)

# Модель кругооборота ВВП

- **Субъекты закрытой экономики: С, I, G**  
*Расходы одних всегда становятся доходами других*  
Поток – динамика, изменение к-л процесса.
- **Товарно-материальный поток:**  
*Ресурсы → ГП → Д/х*
- **Денежный поток:**  
доход фирм - стоимость продаж на рынке т. и у. (плата д/х и гос.)  
доход д/х – ЗП, рента за землю и пр. (плата фирм и гос.)  
доход государства – налоги (плата д/х и фирм).  
Государство поставляет д/х – *трансферты*, фирмам - *субсидии*.
- **Субъекты открытой экономики : С, I, G, F**

# Макроэкономические показатели

**НБ** – совокупность матер. и нематер. ценностей (прир. рес., имущество, невест. бог-во)

## Общественный продукт

**СНС** - система взаимосвязанных макроэк. показателей

- **ВНП** ( $\Sigma$  Сконечн. т. и у. + за рубежом)  
**ВВП** = ВНП – ЧФД  
- АО
- **ЧНП**  
- косвен. налоги (НДС, акцизы)
- **НД** (ЗП, рента+доходы от собств., прибыль, %)  
- соц. выплаты  
- нераспр. прибыль и  $N_{\text{прибыль}}$   
+ трансферты+% по гос. облигациям
- **ЛД**  
- индив. налоги (НДФЛ)
- **РД**

## Методы расчета ВНП

Поток доходов	Поток расходов	$\Sigma$ ДС
$+ \begin{cases} \text{ЗП} \\ \text{прибыль} \\ \text{рента} \\ \% \\ \text{косв. налоги} \\ \text{АО} \end{cases}$	$+ \begin{cases} \text{С} \\ \text{I} \\ \text{E} \\ \text{n} = \text{Ex} - \text{Im} \end{cases}$	(Вал. вып. – - пром. прод.)

## ● Система национальных счетов (СНС)

- **ВНП (по расходам)** = Расходы на личное потребление + Валовые инвестиции + Гос. закупки товаров и услуг + Экспорт - Импорт
- **ВНП (по доходам)** = Заработная плата + Процентные платежи + Арендная плата + Доходы от собственности + Прибыль корпораций (которая равна: Налог на прибыль корпораций + Дивиденды + Нераспределенная прибыль корпораций) + Косвенные налоги на бизнес + Стоимость потребленного капитала (АО)
- **ВВП** = ВНП - чистые факторные доходы из-за рубежа (которые равны: доходы, полученные гражданами данной страны за рубежом - доходы, полученные иностранцами в данной стране)
- **ЧНП** = ВНП - стоимость потребленного капитала (или АО - стоимость изношенного оборудования в размере величины амортизационных отчислений)
- **НД** = ЧНП - Косвенные налоги на бизнес
- **или НД** = Заработная плата + Процентные платежи + Арендная плата + Доходы от собственности + Прибыль корпорации
- **ЛД** = НД - Взносы на социальное страхование - Налог на прибыль корпораций - Нераспределенная прибыль корпораций + Трансфертные платежи + Проценты по государственным облигациям
- **РЛД** = ЛД - Индивидуальные налоги
- **Частные (личные) сбережения** = РЛД - Расходы на потребление
- **Сальдо торгового баланса** = Экспорт - Импорт
- **Чистые инвестиции** = Валовые инвестиции - Стоимость потребленного капитала (АО)



# Основные макроэкономические тождества

Доходы = Расходы

$$Y = C + I + G + X_n$$

- $Y$  (*yield*) – ВВП
- $C$  – потребительские расходы
- $I$  – инвестиции
- $G$  – государственные расходы
- $X_n$  – чистый экспорт, разница между экспортом и импортом ( $X - I_m$ )

РД = Потребление + Сбережения

$$Y_d = C + S$$

- $C$  – потребление
- $S$  – сбережения

# Дефлятор ВВП

- индекс цен, отражающий изменение цен на потреб. и инвестиционные товары

**ВВП номин.**

**Дефлятор ВВП =**  $\frac{\text{ВВП номин.}}{\text{ВВП реал.}}$

**ВВП реал.**

*ВВП номинальный* – в текущих ценах

*ВВП реальный* – в ценах года производства

*ВВП потенциальный* – тах возможный при полной занятости ресурсов

$$\text{Индекс цен} = \frac{\sum p_1 q_1}{\sum p_0 q_1} \quad (\text{индекс Пааше})$$

$$\text{Индекс цен} = \frac{\sum p_1 q_0}{\sum p_0 q_0} \quad (\text{индекс Ласпейреса})$$

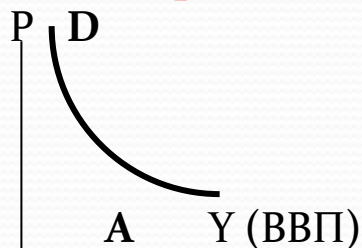
$p_0, p_1$  – цены базисного и исследуемого периодов

$q_0, q_1$  – объемы базисного и исследуемого периодов

$$\text{Индекс цен} = \sqrt{\text{Инд Ласпейреса} \cdot \text{Инд Пааше}} \quad (\text{индекс Фишера})$$

# Совокупный спрос и сов. предложение

## Сов. Спрос (AD) = C + I + G + Xn



### Цен. ф-ры (P ↑ AD ↓):

- эффект % (Кейнса)
- эффект касс. ост. (Пигу)
- эффект импорта (Манделла-Флеминга)

### Нецен. ф-ры AD:

- изм. спроса д/х (C)
- изм спроса на К (I)
- изм. гос. расх. (G)
- изм. ЧЭ (Xn)

AD ↑ сдвиг →

## Сов. Предложение (AS) = Y (ВВП)



### Гориз. уч. (кейнсианский)

усл: спад, незанят рес.

P – const ВВП- изм.

### Восход. уч.

- Ц – изм. ↑ ВВП-изм. ↑

### Верт. уч. (классический)

усл.: бум

P – изм. ВВП потенц.- const

### Нецен. ф-ры AS:

- НТП
- изм. цен на ресурсы
- изм. произв. труда
- налоги, субсидии

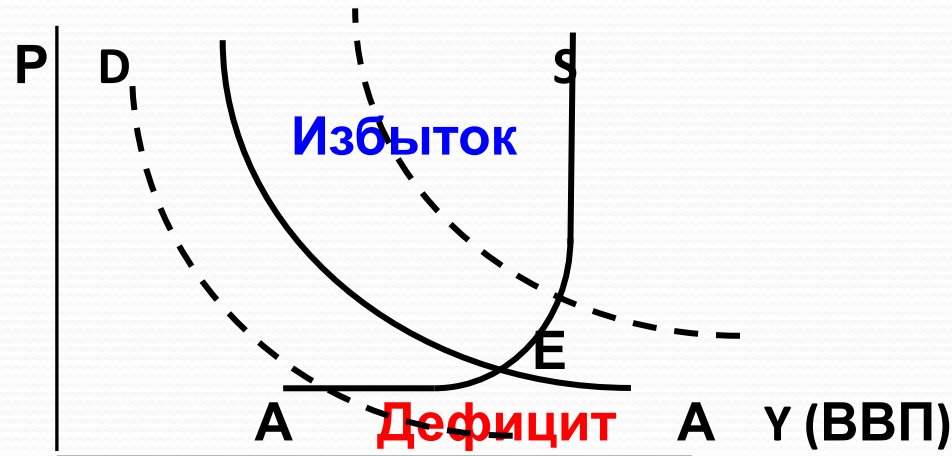
AS ↑ сдвиг →

# Макроэкономическое равновесие

$$AD = AS$$

Л. Вальрас

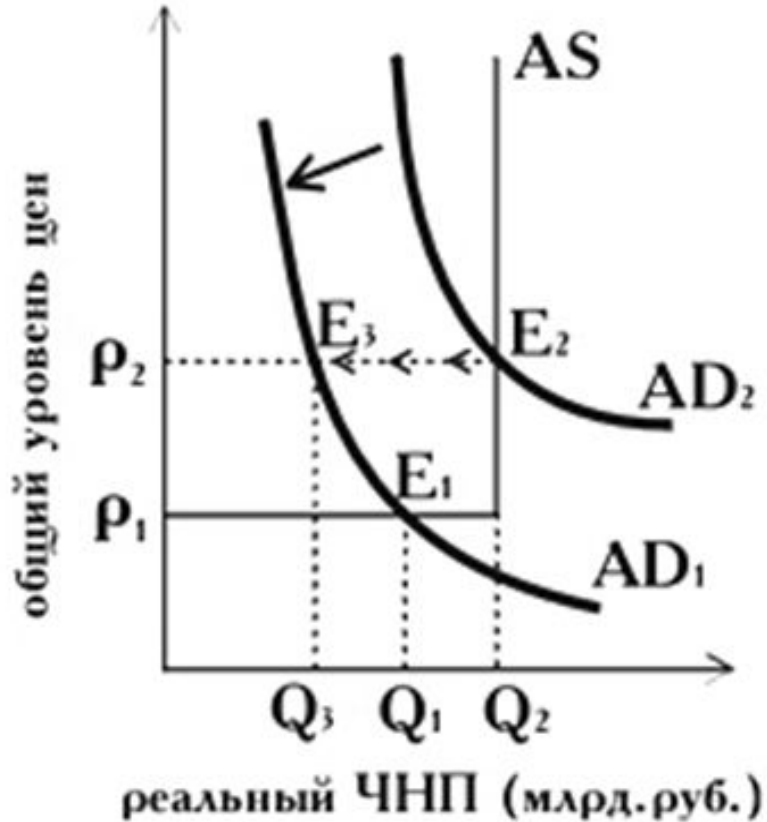
**Виды:** - общее и частное; идеальное (совершенная конкур.) и реальное (несоверш. конкур.)



**Избыток:** сов. С (AD) < сов. П (AS)    **Дефицит:** сов. С (AD) > сов. П (AS)

- **Гориз. уч.**    AD ↑    P – const    ВВП ↑
- **Восход. уч.**    AD ↑    P ↑    ВВП ↑
- **Верт. уч.**    AD ↑    P ↑    ВВП<sub>потенц</sub> – const

# Эффект храповика

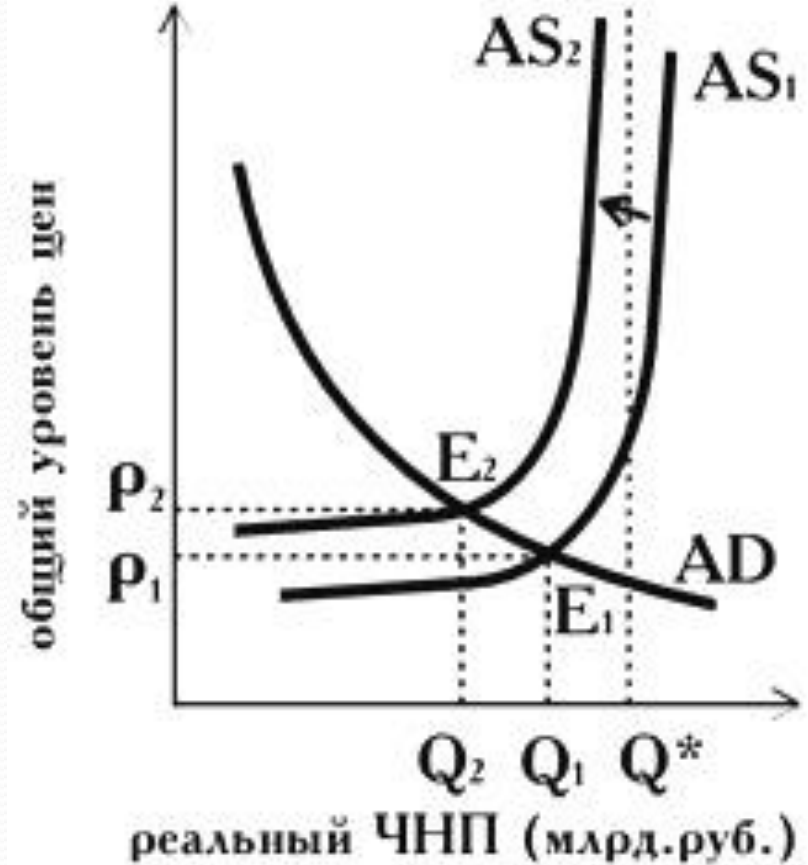
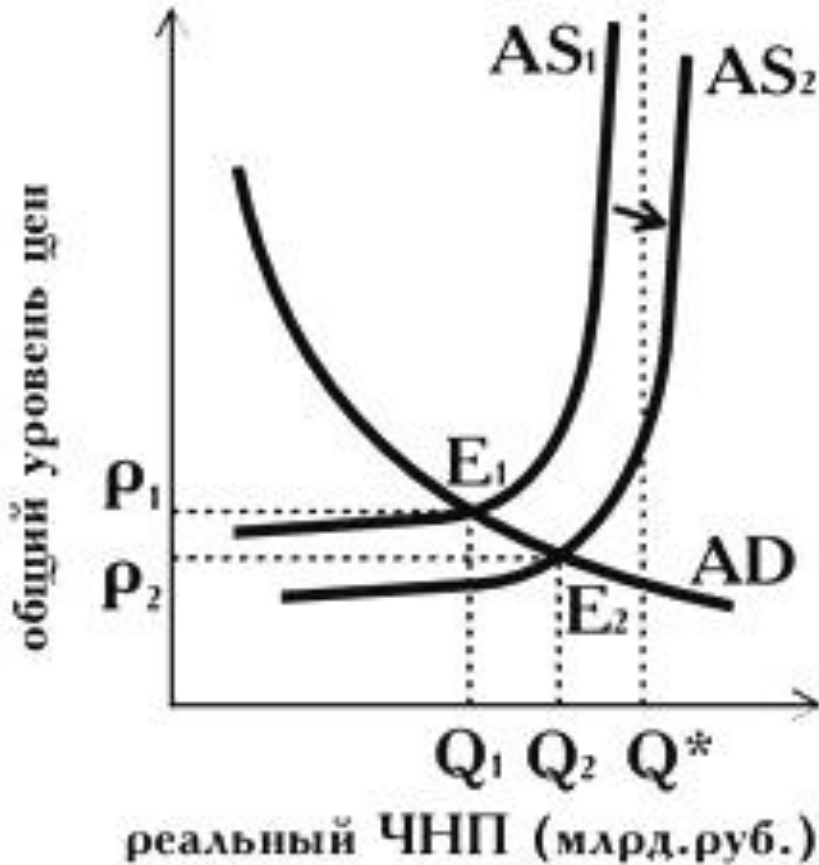


- 1) рост  $AD$  → равновесия из т.  $E_1$  в т.  $E_2$ .
- 2) падение от  $AD_2$  до  $AD_1$ , не приведет к возврату в т.  $E_1$ .
- 3) новая точка равновесия  $E_3$ , реальный объем производства  $Q_3$ .

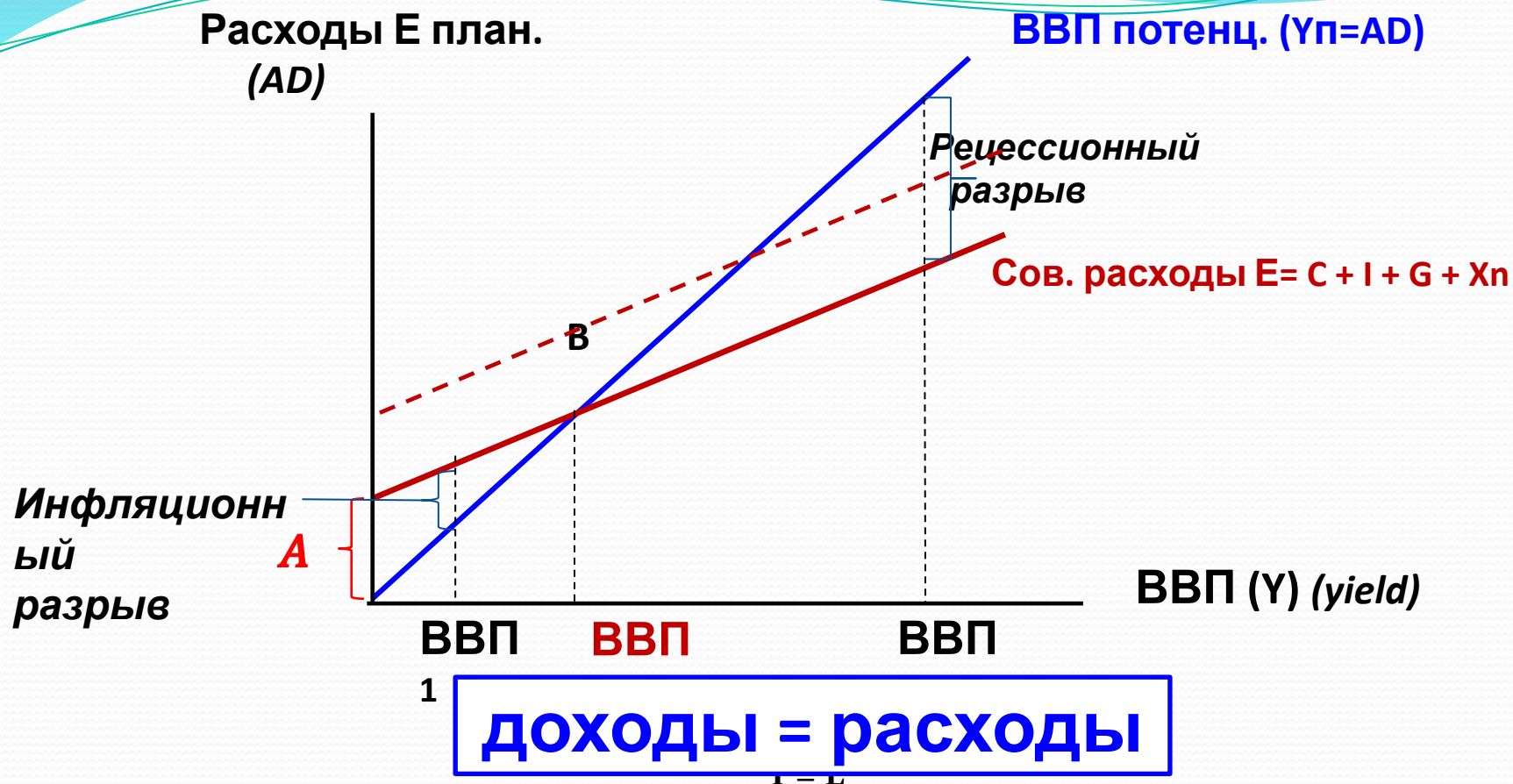
# Смещение кривой AS

↑ AS

↓ AS



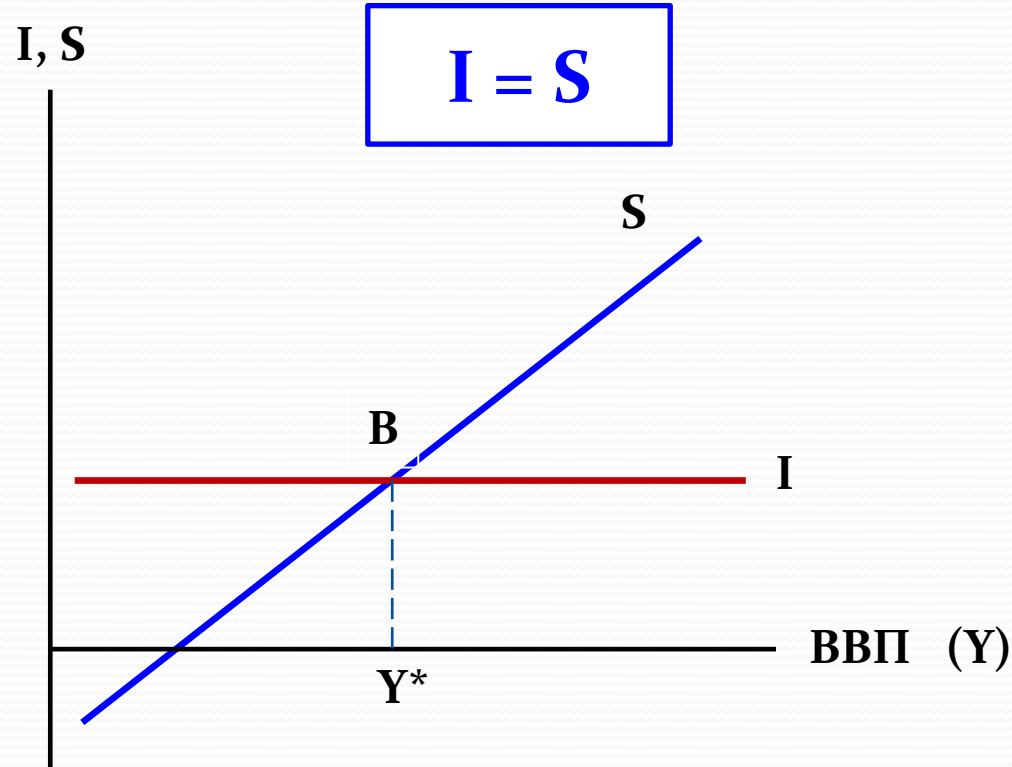
# равновесия)



$$Y = C + I + G + X_n$$

- **Рецессионный разрыв** - величина план. сов. расходов E, кот. необходима для достижения ВВП потенц.
- **Инфляционный разрыв** - величина, на кот. должны уменьшиться план. сов. расходы для достижения ВВП потенц.

# Метод изъятий и инъекций



**Сбережение ( $S$ ) – изъятие** из потока расходов-доходов.

**Инвестиции ( $I$ ) – инъекции**

Если  $I = S$ , ВВП = равновесному  $Q_E$

Если  $I < S$ , ВВП  $>$  равновесного  $Q_E$

Если  $I > S$ , ВВП  $<$  равновесного  $Q_E$ , сов. расходы  $E =$  объему пр-ва  $Y$ .



# Потребление, сбережения,

## ИНВЕСТИЦИИ

РД ( $Y_d$ )

Потребление (C)

$$Y_d = C + I$$

Сбережения (S)

предел. склон. к C:  $MPC = \Delta C / \Delta Y_d$

предел. склон. к S:  $MPS = \Delta S / \Delta Y_d$

$$MPC + MPS = 1$$

C и S – функции дохода

Факторы C и S: доход ( $\uparrow\uparrow$ ); накопл. богатство ( $\uparrow\downarrow$ ); ур. P ( $\uparrow\downarrow$ ); налоги ( $\downarrow\downarrow$ )

$C = C_a + MPC \cdot Y_d$ , где  $C_a$  – автономное потребление

«Парадокс бережливости»:  $\uparrow S$  одних  $\rightarrow$   $\downarrow$  доход др. и  $\downarrow$  общ. доход (НД) в стране

Источником I

являются S

$$I = S$$

Инвестиции (I) – вложения

вложения прибыли

## Виды I:

- Валовые I = амортизация ОФ + чистые I
- Прямые (реальные) I – в производство
- Финансовые (портфельные) I – в ц/б, в банк под %.
- Автономные I – не зависят от дохода (т.е. ВВП), вызваны НТП

Инвестиции – функция r % ( $\uparrow r \% \downarrow I$  альтернатива)

# Мультипликатор ВВП

( $MP_{ВВП}$  или  $m$ )

- показатель, характеризующий изменение ВВП (только на горизонт. уч. AS):

$$\Delta ВВП = MP_{ВВП} \cdot \Delta A$$

$A = C + I + G + X_{n \text{ авт.}}$  - автономные расходы

## Инвестиционный мультипликатор ВВП:

$$MP_{ВВП} = \frac{\Delta ВВП}{\Delta I} = 1/MPS \quad MPS \downarrow \quad MPC \uparrow \quad MP_{ВВП} \uparrow$$

$$\Delta ВВП = MP_{ВВП} \cdot \Delta I$$

«Эффект  $MP_{ВВП}$ »:  $\uparrow \Delta I \rightarrow \uparrow \uparrow \uparrow \Delta ВВП$

Акселератор НД - показатель, характеризующий изменение  $I$  при изм. НД

(ускоритель)

$$\text{Акселератор НД} = \frac{\Delta I_{\text{текущ.}}}{\Delta I_{\text{прошл.}}}$$

**ВЫВОД:**  $\uparrow I_0 \rightarrow \uparrow ВВП_0 \rightarrow \uparrow НД_0 \rightarrow \uparrow I_1$

# Формы денег



# Денежно-кредитная система

Т → Д **Денежная масса = Товарная масса**

уравнение денежн. обращения Фишера -

$$MV = \text{уровень } P \cdot \text{ВВП}$$

## Спрос $M_D$

- M для сделок (транзакционный)
- со стороны А(цб) (спекулятивный)

$$(M / P)^D = a \cdot Y - b \cdot r$$

$r$  – реал. банковский %

## Предложение $M_S$

по степени **ликвидности**:

- $M_0$  = наличные деньги С
- $M_1 = M_0 +$  депозиты до востребования  $D + D$  фирм
- $M_2 = M_1 + D$  (срочные вклады)
- $M_3 = M_2 +$  гос. облигации и т.д.

$$M_s = C + D$$

$rr$  (норма резерва нал. денег в ЦБ) →  $M_s: \uparrow rr \downarrow M_s$

$$MP_M = \frac{1}{rr}$$

$$M_s = MP_M \cdot MB$$

$$MB = C + R$$

$$R = R_{об} + R_{изб}$$

$M$  – предложение денег  $M_s$

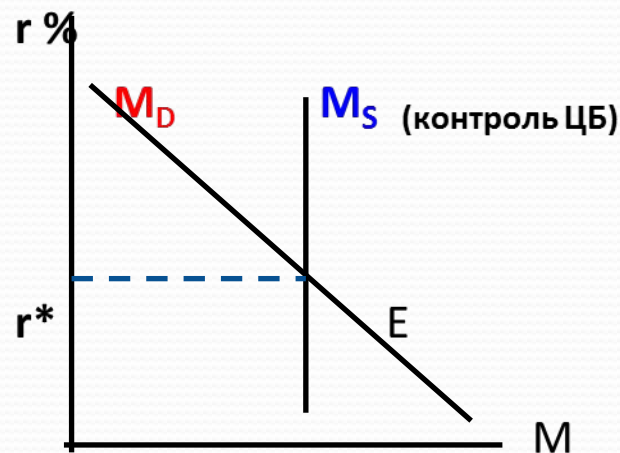
$V$  – скорость денежного обращения

$MB$  – денежная база

$R$  – сумма резервов нал. денег в ЦБ

$D$  – депозиты (б/нал)

$C$  – наличные деньги



$r$  % - цена дене

$r = i - \pi$        $\pi$  – темп инфляции  $\leq 10$  %

# Инфляция ( $\uparrow P$ )

Причина:

**Ден.масса > Товар. Масса**

**Уровень инфляции** – темп прироста уровня цен

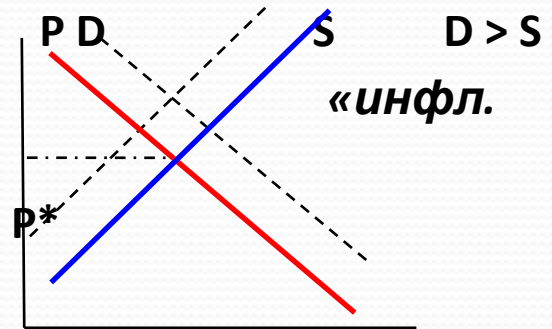
- на сколько % изм.  $C_{\text{потреб. корзины}}$  (11,4% в 2014г.)

**Виды инфляции:**

- Умеренная < 10 % в год  
*разрыв»*

- Галопирующая < 200 % в год

- Гиперинфляция > 50 % в м-ц



**Виды инфляции:**

- непрогнозируемая

- несбалансированная

- прогнозируемая

- сбалансированная

$$\pi = \frac{\sum p_1 q_0}{\sum p_0 q_0} - 100\%$$

или

$$\pi = \frac{P_1 - P_0}{P_0} \cdot 100\%$$

**Виды инфляции:**

**Инфляция D**

**AD $\uparrow$  (доходы $\uparrow$ ) P $\uparrow$ :**

-  $\uparrow$  ЗП бюджет. раб.

-  $\uparrow$  трансферты

**Инфляция S (Издержек)**

**AS $\downarrow$  (Издержки $\uparrow$ ) P $\uparrow$ :**

-  $\uparrow$  Ц ресурсы

-  $\uparrow$  ЗП

-  $\uparrow$  налоги

**Меры:**

- прямое регулирование (контроль ЗП, цен )

- косвенное (кредитно-денежная и фискальная политика)

Y (ВВП)

# Кредитно-денежная политика

## Элементы КДП:

- Изменение %
- Изменение  $R$  }      одновр. не регул. ( $r \downarrow M_s \uparrow \% \downarrow$ )
- Операции на открытом рынке  
(покупка-продажа ц.б.)

## Функции ЦБ: банков:

- эмиссия денег
- обслуж. правительства
- кредитор др. банков
- контроль
- КДП

## Функции коммерческих

- прием депозитов
- выдача кредитов
- обслуж. расчетов

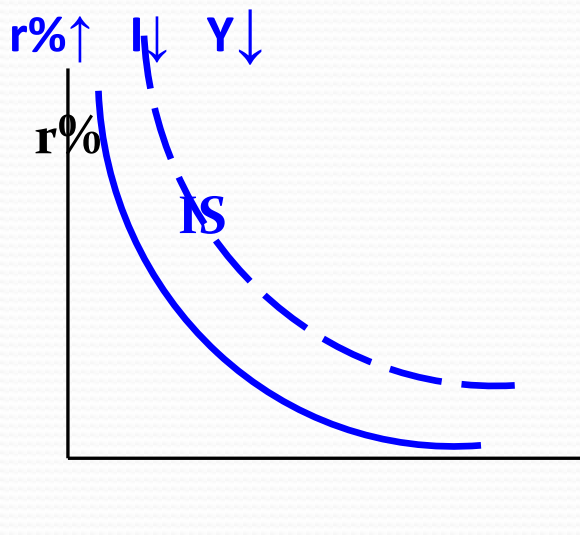
## Небанковские спец. кредитно-финансовые учреждения:

- инвестиционные банки
- инвестиционные компании
- сберегательные учреждения
- пенсионные фонды
- страховые компании

# Модель IS - инвестиции-сбережения

Модель IS – равновесие на товарном рынке :  $Y, r\%, I$

1)  $AD = AS$     2) инъекции = изъятиям    3) расходы = доходам



$$IS: Y = C + I + G + X_n \quad \text{или} \quad Y = f(r)$$

$$C = C_a + MPC \cdot Y \quad \text{и} \quad S = S_a + MPS \cdot Y$$

$$I = f(r) \quad I = I_a + MPI \cdot Y \quad \text{или} \quad I = f(r)$$

$G$  – автономны

$$X_n = Ex - Im$$

$AD$  (например  $G$ )  $\uparrow$  -  $Y \uparrow$  - IS сдвиг  $\rightarrow$   $r \uparrow$

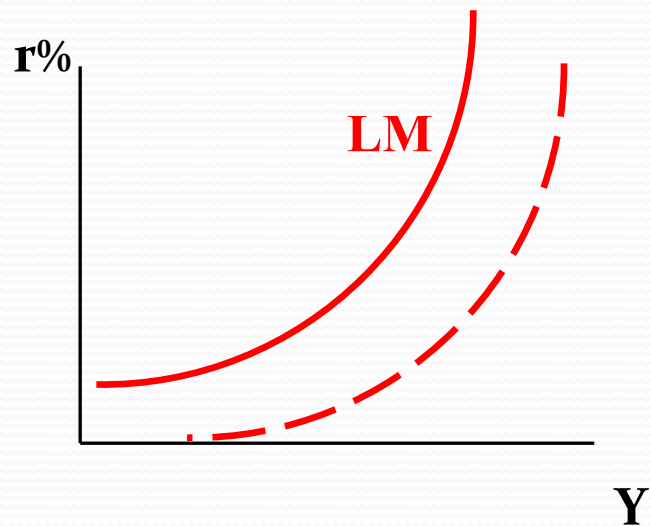
{

# Модель LM - ликвидность-деньги

Модель LM – равновесие на денежном :  $Y, r\%, I$

Спрос на деньги = предложению денег:  $M^D = M^S \quad Y \uparrow \quad D_M \uparrow$

$r\% \uparrow$



LM:  $M^D = M^S$  или  $Y = f(r)$

$S_M \uparrow - r\% \downarrow -$  LM сдвиг  $\rightarrow Y \uparrow$

{

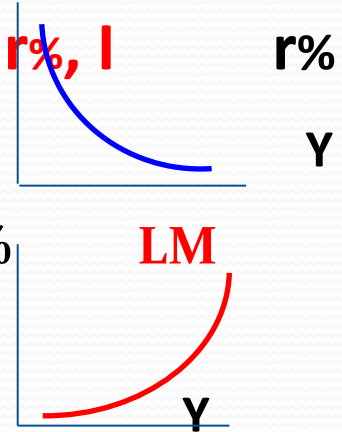


# Равновесие в модели IS-LM (Дж. Хикс)

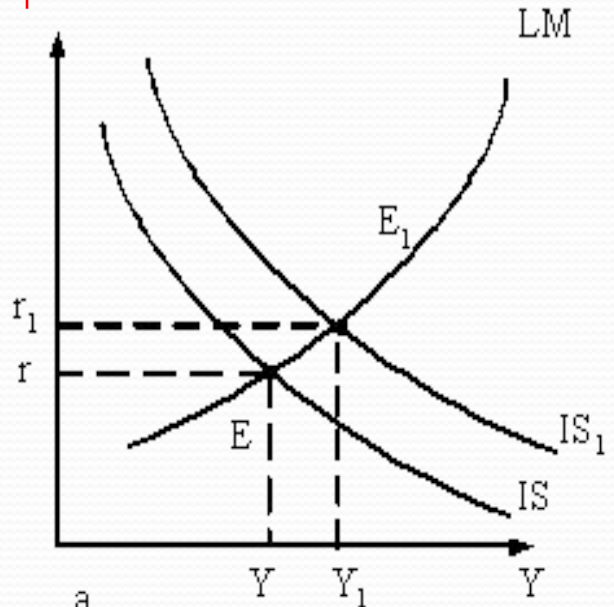
**Модель IS-LM** (инвестиции-сбережения - ликвидность-деньги) – товарно-денежное равновесие:  $Y, r\%, I$   $r\%$  **IS**

**IS** - равн. на рынке товаров :  $AD = AS$

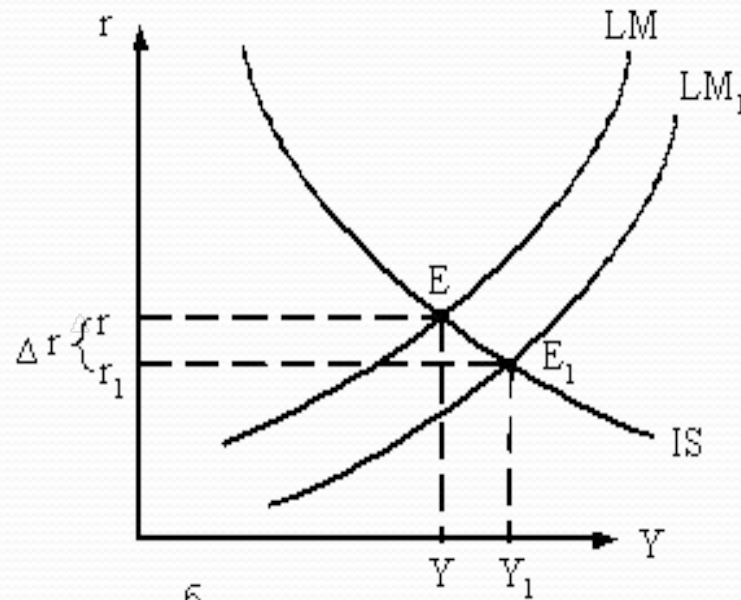
**LM**- равн. на денежном рынке:  $M^D = M^S$   $r\%$



$Y \uparrow$   $D_M \uparrow$   $r\% \uparrow$



a  
 $AD (G) \uparrow \rightarrow Y \uparrow - IS \rightarrow r \uparrow$



б  
 $S_M \uparrow - r \downarrow - LM \rightarrow Y \uparrow$

# Безработица

- ситуация, когда трудоспособные не могут найти работу

Трудовые ресурсы: трудоспособные + раб. пенсионеры и подростки

Население = Раб. сила (зан) + эк. неактивное

Занятые б/р

$$K_{э.а.н.} = N_{э.а.н.} / N_{общ.}$$

$$Ч_{раб\ силы\ (э.а.н.)} = Ч_{занятых} + Ч_{б/р}$$

$$K_{занятости} = N_{зан} / N_{возр.\ группы}$$

**Виды б/р:**

- фрикционная (временная)

- структурная (НТП)

- циклическая (кризис)

ест. уровень б/  
(полн. занят.)

$$K_{б/р} = N_{б/р} / N_{э.а.н.}$$

$K_{б/р}$  на 01.15г. – 5,5 %

**Причины б/р:**

- прирост населения

- НТП

- несовершенство рынка

**Меры:** - организация переобучения

- поддержка МБ (раб. места)

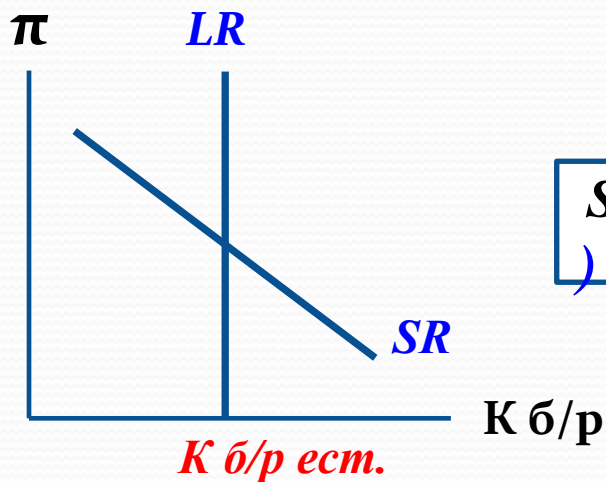
в РФ 2014г.  $N_{э.а.н.}$  - 75,1 млн чел.

# Зависимость ВВП и инфляции от уровня безработицы

- **закон Оукена:** зависимость ВВП от уровня б/р - если факт. уровень б/р > ест. на 1 %, то ВВП ↓ в 2,5 раза.

$$Y - Y_n / Y_n = -k_{\text{оук}} (K_{\text{б/р}} - K_{\text{б/р ест.}})$$

- **Кривая Филипса:** зависимость ур. инфляции от ур. б/р  
б/р ↑ инфляция ↓



$$SR: \pi = -v (K_{\text{б/р}} - K_{\text{б/р ест.}})$$

Кривая Филипс

# Гос. регулирование экономики

**Цель** - стабильность развития, предотвращение инфляции и обеспечение занятости

## Причины:

- Наличие общественных благ
- Возникновение отрицательных эффектов;
- Тенденция рынка к монополизации
- Наличие международной конкуренции.

## Основные задачи:

- 1) создания правовой базы;
- 2) поддержание конкуренции;
- 3) перераспределение дохода;
- 4) перераспределение ресурсов для регулирования структуры нац. продукта;
- 5) контроль уровня занятости и инфляции
- 6) создание условий для экономического роста.

## Основные сферы гос. регулирования:

- бюджетно-налоговая

- кредитно-денежная

# Гос. регулирование экономики

## Формы регулирования:

- **Прямые**: контроль над монополиями, экологией, разработка стандартов и их поддержание (знаки качества, гос. стандарты)
- **Косвенные**:
  - Бюджетно-налоговая (**фискальная**) политика — регулирование гос. расходов и гос. бюджета.
  - **КДП** — контроль над денежной массой.
- Внешнеэкономическое регулирование

## Направления регулирования:

1. Создание общественных благ
2. Перераспределение доходов
3. ВЭД
4. Антимонопольная п-ка
5. Поддержка малого бизнеса
6. Стабилизация экономики
7. Стимулирование НТП;
8. Регулирование цен.

# Гос. регулирование экономики

## Показатели уровня жизни:

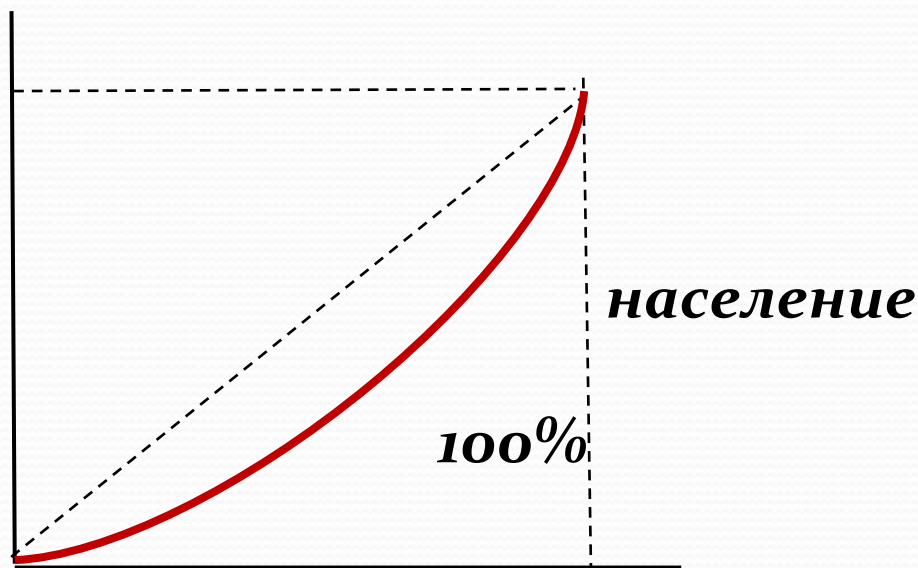
- доход на душу населения
- ВВП на душу населения
- Индекс Биг-Мака
- децильный коэффициент

доход

*Доходы распределены неравномерно*

100%

## Кривая Лоренца



# Экономический рост

- ↑ объемов созд. общ. продукта (ВВП<sub>реал</sub> ↑)

**Цель** – рост матер. благосостояния

**Экстенсивный путь:**

- вовлеч. доп. факторов пр-ва

**Интенсивный путь:**

- совершен. технологий (НТП)

смешанный  
путь

**Показатели эк. роста:**

- **ВВП<sub>общ</sub>** (состояние эк-ки)

- **ВВП<sub>на душу насел</sub>** (ур. жизни)  $VBP / N$

- **пр. труда** ( $VBP / N$  э.а.н.)

- **трудоемкость** ( $N$  э.а.н./ВВП)

- **фондоотдача** ( $VBP / C_{\text{осн. фондов}}$ )

# Факторы экономического роста

## 1 факторная модель (неокейнсианцы Домар, Харрод)

- инвестиции (I)

Мультипликатор ( $MP_{ВВП}$ ) – показатель изменения ВВП.

«Эффект  $MP_{ВВП}$ »:  $\uparrow I \rightarrow \uparrow\uparrow\uparrow ВВП$

## 2-х факторная модель (неоклассики Солоу, Хикс) -

взаимозаменяемость факторов производства: капитала и труда

$$ВВП = F(L, K)$$

## Многофакторная модель:

### факторы AD:

- изм. спроса д/х (C)

- изм спроса на K (I)

- изм. гос. расходов (G)

- изм. чистого экспорта (Xn )

### факторы AS:

- НТП

- изм. цен на ресурсы

- изм. произв. труда

- налоги, субсидии



# Экономика России 2014 г. (МВФ)

**ВВП** (ППС) - \$ 3492 трлн (6-е)

**Средняя ЗП** - 33 280 руб. (Москва – 56 000 р.)

**ВВП на душу населения** (ППС)- \$ 24298 (45-е)

**ИРЧП** - 0,778 (высокий - 57-е )

## ВВП (ППС)

1	<u><a href="#">КНР</a></u>
2	<u><a href="#">США</a></u>
3	<u><a href="#">Индия</a></u>
4	<u><a href="#">Япония</a></u>
5	<u><a href="#">Германия</a></u>
6	<u><a href="#">Россия</a></u>

## ВВП на душу нас. \$ (ППС)

1	<u><a href="#">Катар</a></u>	145894
2	<u><a href="#">Люксембург</a></u>	90333
3	<u><a href="#">Сингапур</a></u>	78762
4	<u><a href="#">Бруней</a></u>	73823
5	<u><a href="#">Кувейт</a></u>	70785
6	<u><a href="#">Норвегия</a></u>	64363
7	<u><a href="#">ОАЭ</a></u>	63181
8	<u><a href="#">Швейцария</a></u>	53977
9	<u><a href="#">США</a></u>	53001
45	<u><a href="#">Россия</a></u>	24298

## ИРЧП

1	<u><a href="#">Норвегия</a></u>	0.944
2	<u><a href="#">Австралия</a></u>	0.933
3	<u><a href="#">Швейцария</a></u>	0.917
4	<u><a href="#">Нидерланды</a></u>	0.915
5	<u><a href="#">США</a></u>	0.914
57	<u><a href="#">Россия</a></u>	0.778

# Экономическое развитие

- **изменение состояния экономики.** Характеризуется цикличностью по спирали.

**Причина цикличности** эк. развития - нарушение равновесия AD и AS



Фаза	ВВП	С <sub>труд</sub>	I	Прибыль
Спад	↓	↓	↓	↓
Депрессия	min	min	min	min
оживление	↑	↑	↑	↑
Бум	max	max	max	max

Тип цикла	Длина (лет)	Исследователи	Причина
Короткие	2 - 5	Митчелл, Китчин	Нарушение равновесия на потреб., финансовом и других рынках
Средние	10 - 12 7 - 11	К. Маркс, К. Жугляр	Изменение спроса на оборудование
Длинные	50 - 60	Н.Д. Кондратьев	изменение технологического способа производства

Фаза	Меры: КДП			ФП	
	гг	%	ц.б.	Налоги	гос. расходы
Спад (кризис, рецессия)	↓	↓	Покупка	↓	↑
Бум (пик, вершина)	↑	↑	Продажа	↑	↓

# Экономические кризисы

- сокращение объемов производства ( $\downarrow$  ВВП реал.)

## Виды:

- *Циклический кризис* перепроизводства
- *Промежуточный кризис*
- *Частичный кризис*
- *Отраслевой кризис*
- *Структурный кризис*
  
- ***Антикризисное управление*** — система мер по оздоровлению экономики
- ***Инструменты:***
  - нормативно-законодательная деятельность;
  - финансовое регулирование (гос. бюджет);
  - внедрение НТП, изменение экспорта, финансовая поддержка предприятий гос. заказами;
  - перераспределение доходов

# Налоговая система

## Элементы налогообложения:

- Субъект налога
- Объект налога
- Источник налога
- Ставка налога
- Налогооблагаемая база
- Оклад налога
- Налоговая квота
- Налоговая льгота
- Налоговый кадастр

## Функции налогов:

- фискальная
- регулирующая
- стимулирующая
- социальная функция

## Принципы налогообложения:

### ❖ *Экономические:*

- справедливости
- соразмерности
- макс. учет интересов налогоплательщиков
- эффективности

### ❖ *Юридические:*

- равенства субъектов
- законность преференций
- стабильность политики
- налоговой прозрачности
- презумпция невиновности
- прогрессивные формы

# Фискальная политика государства

## Виды ФП:

### ● **Дискреционная ФП**

- изм. гос. расходов  $\Delta G$ :

### Мультипликатор гос. расходов $MP_G$ :

$$Y = C_a + MPC \cdot Y + I + G + X_n \quad G \uparrow Y \uparrow \uparrow \quad \Delta Y / \Delta G = 1 / MPS$$

- изм. налогообложения  $\Delta T$ :

### Налоговый $MP_T$ :

$$Y = C_a + MPC \cdot (Y - T) + I + G + X_n \quad T \uparrow C \downarrow Y \downarrow$$

$$MP_T = \Delta Y / \Delta T = - MPC / (1 - MPC)$$

● **Фискальная экспансия** ( $\uparrow$  эк.) - стимулирующая политика

● **Фискальная рестрикция** ( $\downarrow$  эк.) - ограничительная политика

### ● **Недискреционная ФП,**

автоматическая или встроенные стабилизаторы

# Налоговая система

## Виды налогов:

### по форме

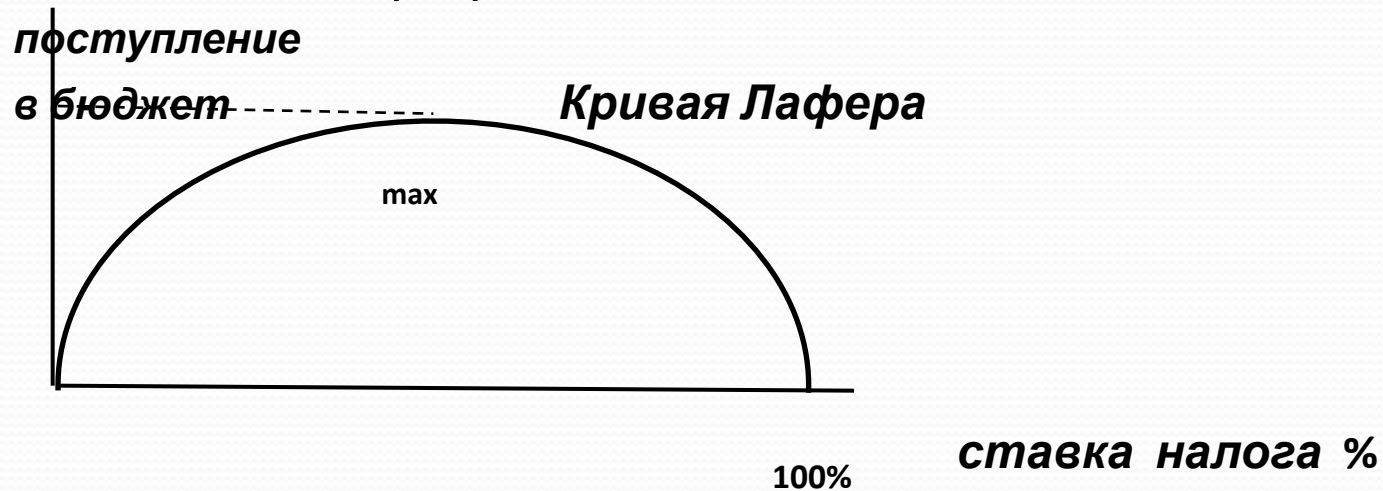
- прямые
- косвенные

### по соотношению

- твердые ставки
- пропорциональные
- прогрессивные
- регрессивные

### по поступлению

- федеральные
- региональные
- местные



↑ налогов → ↓ дел. актив. → ↑ теневой экономики

$$Y = C + I + G + X_n \text{ или } Y = \text{Автономные} + \text{Индукцированные} \text{ или } Y = f(r)$$

$$C = C_a + MPC \cdot (Y - T) \text{ и } S = S_a + MPS \cdot (Y - T)$$

$$T = T_a + t \cdot Y$$

$$I = I_a + MPI \cdot Y - I_r \cdot r$$

G – автономные

$$Y_n - E_x - I_m$$

# Фискальная политика государства

## Виды ФП:

### ● **Дискреционная ФП**

- изм. гос. расходов  $\Delta G$ :

### Мультипликатор гос. расходов $MP_G$ :

$$Y = C_a + MPC \cdot Y + I + G + X_n \quad G \uparrow Y \uparrow \uparrow \quad \Delta Y / \Delta G = 1 / MPS$$

- изм. налогообложения  $\Delta T$ :

### Налоговый $MP_T$ :

$$Y = C_a + MPC \cdot (Y - T) + I + G + X_n \quad T \uparrow C \downarrow Y \downarrow$$

$$MP_T = \Delta Y / \Delta T = - MPC / (1 - MPC)$$

● **Фискальная экспансия ( $\uparrow$  эк.)** - стимулирующая политика

● **Фискальная рестрикция ( $\downarrow$  эк.)** - ограничительная политика

### ● **Недискреционная ФП,**

автоматическая или встроенные стабилизаторы

# Финансовая система

## «Фискальный федерализм»:

федеральный; региональный; местный бюджеты

## Функции бюджета:

- регулирование
- распределение
- социальная защита
- контроль предприн. деятельности

**Профицит:** доходы > расходы

**Дефицит:** доходы < расходы

## Способы покрытия дефицита:

- займы (внутр. и внешние)
- ↓ гос. расх. по всем статьям (**секвестр**)
- ↑ налоговых поступлений
- эмиссия денег (**сеньораж**)

## Гос. внебюджетные фонды

- пенсионный фонд
- фонд мед. страхования
- фонд соц. страхования

## Гос. бюджет

Доходы	Расходы
<u>Налоговые поступления:</u> <ul style="list-style-type: none"><li>• <math>N_{\text{пр.}}</math></li><li>• <math>N_{\text{подох}}</math></li><li>• НДС</li><li>и др.</li></ul> <u>Неналоговые поступления:</u> <ul style="list-style-type: none"><li>• Экспорт-импорт</li><li>• Приватизация</li><li>и др.</li></ul>	<ul style="list-style-type: none"><li>• Управление</li><li>• Нац. оборона</li><li>• Соц. программы</li><li>• Финансир. эк-ки</li><li>• Наука</li><li>• Культура</li><li>• Выплаты по долгам</li><li>• Помощь др. странам</li><li>и др.</li></ul>



# Мировое хозяйство

Субъекты МЭ: н/х, интеграц. групп., МЭорг, ТНК

Черты МЭ: интернационализация, ТНК, интеграция, глобализация

## Структура МХ:

<b>РС<sub>рэ</sub></b> (29)	{	ЦВЕ (13)	54% ВМП
<b>СПЭ</b> (28)		СНГ (11) + Гр.	6% ВМП
<b>РС</b> (138)	{	Балтика (3)	
		Экспортеры топлива	
		НИС	40% ВМП
		НРС и др.	

## **РСрэ:**

**G7** (США, Канада, Германия, Франция, Италия, Япония, Великобритания) и др. РСрэ Европы, Австралия, Нов. Зеландия

## **СПЭ**

## **ЦВЕ:**

Венгрия, Польша, Словакия, Чехия,  
Босния и Герцеговина, Македония, Словения, Хорватия,  
Сербия и Черногория;  
Албания, Болгария, Румыния.

## **СНГ:** РФ,

Украина, Белоруссия, Молдавия,  
Азербайджан, Армения, **Грузия (вышла),**  
Казахстан, Киргизия, Таджикистан, Туркменистан,  
Узбекистан,

## РС

**НИС:** страны-«драконы» Юго-Вост. Азии ; нек. др. азиатские государства, страны Латинской Америки и Карибского бассейна

**Экспортеры топлива:** Алжир, Ангола, Бахрейн, Венесуэла, Вьетнам, Габон, Египет, Индонезия, Ирак, Иран, Камерун, Катар, Колумбия, Конго, Кувейт, Ливия, Мексика, Нигерия, ОАЭ, Оман, Саудовская Аравия, Сирия, Тринидад и Тобаго, Эквадор;

**НРС (48):** Афганистан, Ангола, Бангладеш, Буркина-Фасо, Бурунди, Бутан, Вануату, Гаити, Гамбия, Гвинея, Гвинея-Бисау, Джибути, Демократическая Республика Конго (бывший Заир), Замбия, Йемен, Кабо-Верде, Камбоджа, Кирибати, Коморские о-ва, Лаос, Лесото, Либерия, Мавритания, Мадагаскар, Руанда, Западное Самоа, Сан-Томе и Принсипи, Соломоновы о-ва, Сомали, Судан, Сьерра-Леоне, Того, Тувалу, Уганда, Центральноафриканская Республика, Чад, Экваториальная Гвинея, Эритрея, Эфиопия.

# Международная торговля

Формы МТ: экспорт и импорт

Подходы ВТП: протекционизм и  
фритредерство

Объекты МТ

Потребительские товары	Производственная продукция	Услуги	Научно-тех. продукция
Продукты питания Промышленные товары Медикаменты	Сырье Полуфабрикаты Топливо Основные средства	производственными; транспортными; экспедиторскими; консультационными; консигнационными; посредническими; туристическими; маркетинговыми; учетными и др.	<b>Результаты НИОКР</b> Патенты Н-Т документация опытные образцы новой продукции; Н-Т услуги, научное консультирование

# Инструменты нац. внешнеторговой ПОЛИТИКИ

## тарифные:

- **Таможен. тариф** – перечень товаров, облагаемых пошлиной
- **Таможен. пошлины** – косвенный налог на Ex и Im

## Виды тамож. пошлин:

### **По направлению:**

Ex, Im, Транзитные

### **В зависимости от страны:**

- базовые (*Режим Наибольшего Благоприятствования*)
- max (без РНБ)
- преференциальные (*льготы*)

### **По способу расчета:**

- адвалорные (% от Ц)
- специфические (с ед. объема)
- комбинированные (смешанные)

### **Особые:**

- ответные
- антидемпинговые
- компенсационные

# Инструменты нац. внешнеторговой ПОЛИТИКИ

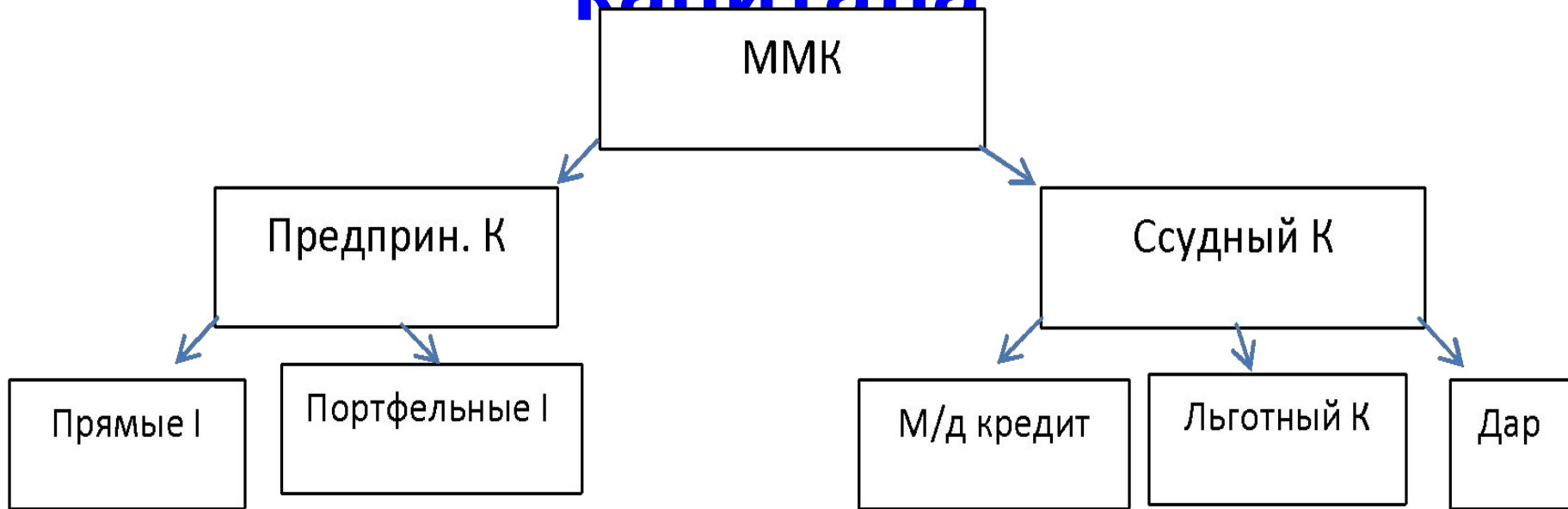
## нетарифные:

- **Контингентирование** (квотирование) – ограничение на объем ввоза и вывоза товаров. Эмбарго – запрет Ex или Im к-л товара
- **Государственная монополия** – искл. право гос-ва на Ex или Im к-л товаров.
- **Паратарифные меры** - косвенные налоги, сборы, кроме таможенных пошлин (гербовые сборы, НДС).
- **Антидемпинговое законодательство** – запрет демпинга.
- **Лицензирование ВЭД** - получение разрешений на ВЭД.
- **Техническая стандартизация и сертификация.**

# Международная миграция рабочей силы

Тип	Страна - донор	Страна - реципиент
+	<ul style="list-style-type: none"><li>- сокращение безработицы и социальных расходов</li><li>- повышение квалификации</li><li>- приток валюты</li></ul>	<ul style="list-style-type: none"><li>- дешевая рабочая сила</li><li>- снижение расходов на обучение</li><li>- занятости в непривлекательных отраслях</li><li>- улучшение демографической ситуации (<i>омоложение</i>).</li></ul>
-	<ul style="list-style-type: none"><li>- раб/сила - ВВП за рубежом;</li><li>- отток квалифицированных работников (<i>утечка мозгов</i>)</li><li>- ухудшение демографической ситуации (<i>старение</i>).</li></ul>	<ul style="list-style-type: none"><li>- повышение социальной напряженности; конфликты.</li></ul>

# Международная миграция капитала



**Инв. позиция страны** = прямые I<sub>исх.</sub> - прямые I<sub>вход.</sub>

**Субъекты ММК:** государства; интеграц. группировки; фирмы; банки; страховые компании; ТНК; межд. организации; гос. учреждения



# Международная валютная система

## Этапы:

### **I «Золотой стандарт»** (19 в. – 2 МВ)

- золотомонетный (до нач. XX в.)
- золотослитковый (до 1922г.)
- золотодевизный (до 2 МВ)

*паритет покупательной способности (ППС)*

### **II Бреттон-Вудская система** (с 1944г.)

- золотодолларовый стандарт (ППС)

### **III Современная /Ямайская/ система плавающего валютного курса** с 1973г. (1978г.)

вместо золота → SDR (международный резерв)

# Платежный баланс

- соотношение между валютными поступлениями и платежами

## 1. Баланс текущих операций

- торговый баланс
- некоммерческие платежи

## 2. Баланс движения капитала

0

- кредиты, %
- инвестиции, кап. трансферты

## 3. Изменение валют. резерва

### • **Золотовалютный резерв:**

- Активы в иностранной валюте
- SDR
- Золотые слитки

Сальдо =