

# Пейзаж.

## Его виды и характеры





**Пейзаж** (произошло от фр. paysage - страна, местность) - жанр изобразительного искусства, в котором основным предметом изображения является природа.



# Виды пейзажа:

В зависимости от главного характера природы внутри пейзажного жанра, выделяются следующие виды пейзажа:

1. **Архитектурный и индустриальный пейзажи.**
2. **Сельский и городской пейзаж.**
3. **Морской и речной пейзажи.**





# Сельский пейзаж –

отражает поэзию деревенского быта, его естественную связь с окружающей природой.





# Городской пейзаж -

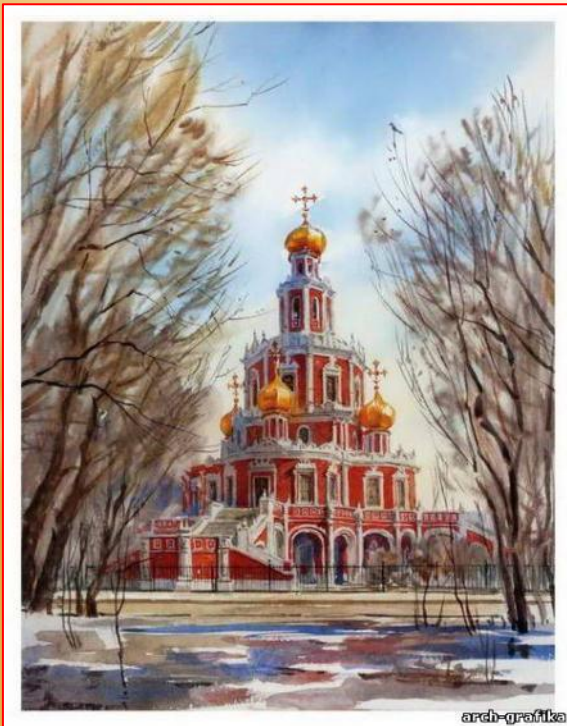
изображает организованную человеком пространственную среду – здания, улицы, проспекты, площади, набережные, парки.





# Архитектурный пейзаж –

близок к городскому пейзажу, но здесь художник больше внимания обращает на изображение памятников архитектуры в синтезе с окружающей средой.



# Индустриальный пейзаж -

показывает роль и значение человека – создателя, строителя заводов, фабрик, электростанций, вокзалов и мостов.





# Морской пейзаж –

Марина (от лат. *marinus* – морской) – один из видов пейзажа, объектом изображения которого является море. Марина рассказывает о красоте то спокойного, то бурного моря.





# Разнообразие пейзажа по характеру.

Существует пять видов характера пейзажа:

- героический
- исторический
- эпический
- романтический пейзаж
- пейзаж настроения



# Героический пейзаж -

пейзаж, в котором природа представляется величественной и недоступной для человека.

В нем изображаются высокие скалистые горы, могучие деревья, спокойная гладь вод и на этом фоне – мифические герои и боги.





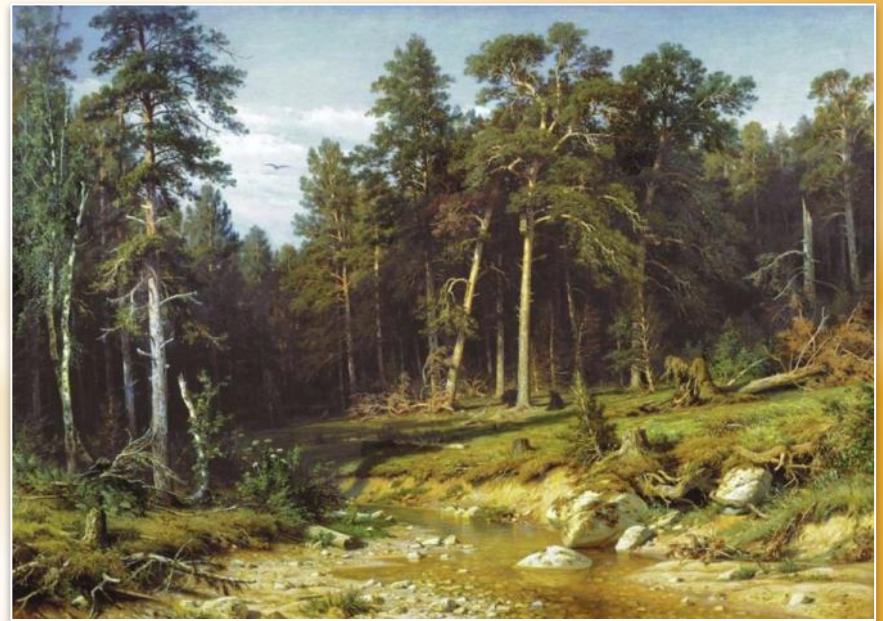
# Исторический пейзаж.

В пейзажном жанре находят воплощение исторические события, о которых напоминают изображенные архитектурные и скульптурные памятники, связанные с этими событиями.



## Эпический пейзаж –

величавые картины природы, полные внутренней силы, особой значимости и бесстрастного спокойствия.





## Романтический пейзаж –

Грозные тучи, клубящиеся облака, мрачные закаты, буйство ветра. В пейзаже порой запечатлевается бунтарское начало, несогласие с существующим порядком вещей, стремление подняться над обыденным, изменить его.



# Пейзаж настроения

**В нём отражены чувства тоски, грусти или тихой радости. Стремление найти в различных состояниях природы соответствие человеческим переживаниям и настроениям придало пейзажу лирическую окраску.**





# Практическая работа:

Выполнить рисунок в одном из видов или характеров пейзажа.

