

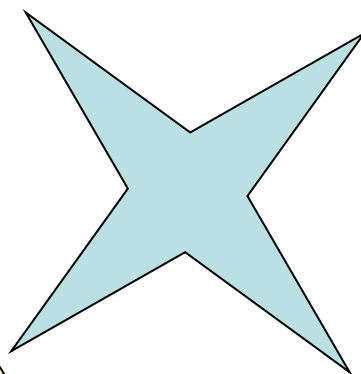
Конституционное право России

**Органы государственной власти
Российской Федерации и субъектов
Российской Федерации**

Конституционно-правовой институт органов государственной власти России

По преимуществу
прямого регулирующего действия;
реализуются в конкретных
правоотношениях

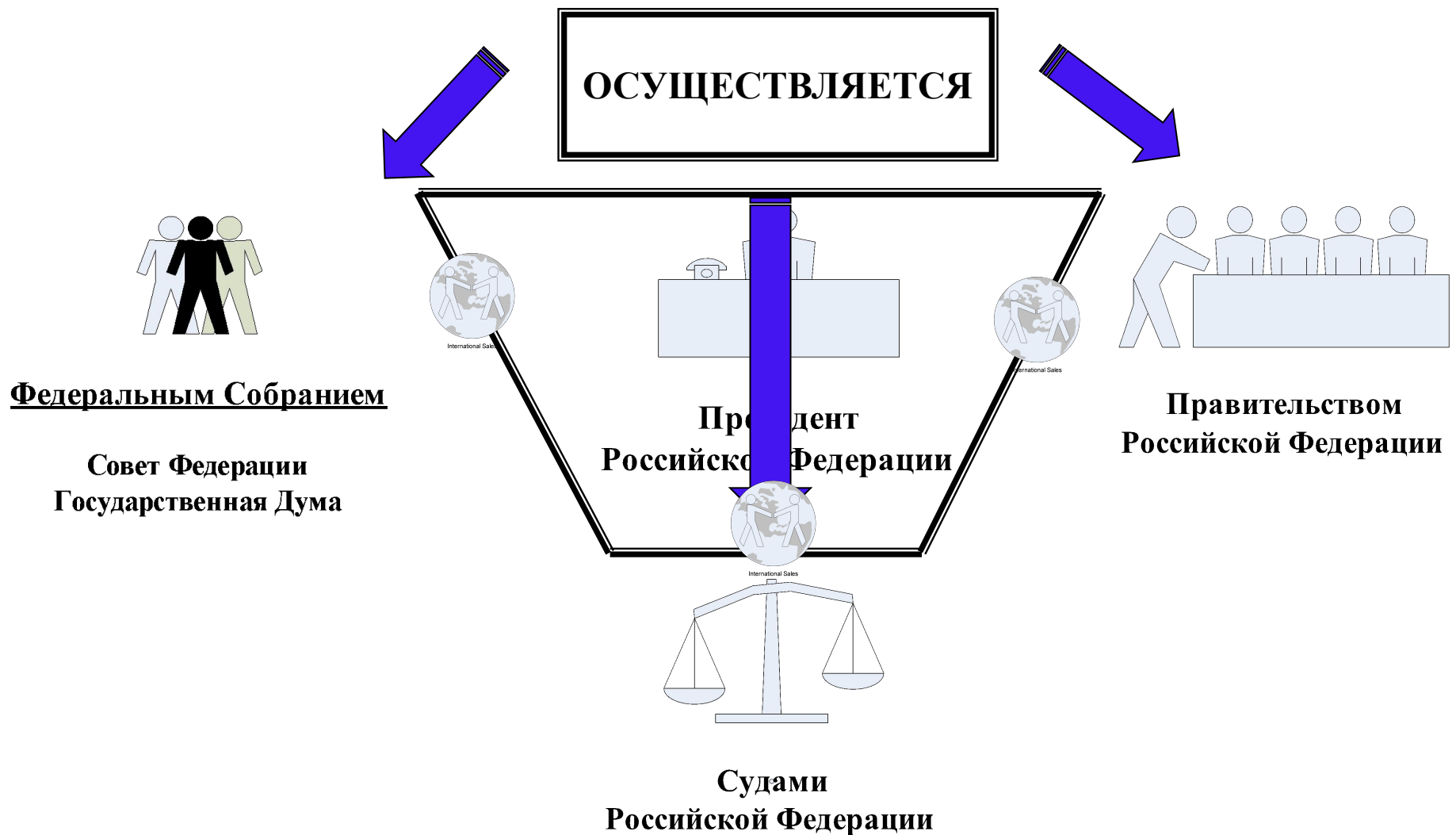
Регулируют
правоотношения субъектов,
в качестве которых выступают
органы государства
в статусе органов народовластия



Преобладающая часть норм
устанавливается на основе
Конституции России в актах текущего
законодательства, детально определяющих
порядок их образования, компетенцию,
формы деятельности

Характеризуются
специфическим соотношением норм
общефедеральных и действующих
на территории каждого из
субъектов федерации

Государственная власть в Российской Федерации



Государственный орган

Составная часть государственного аппарата, образуемая в установленном законом порядке и наделенная государственно–властными полномочиями, необходимыми для осуществления функций государственной власти

Образуется в точном соответствии с законом

Имеет четко определенную законом структуру

Уполномочен Российским государством осуществлять строго определенные задачи и функции

Осуществляет свою деятельность в присущих ему организационно–правовых формах

Государственные органы в Российской Федерации составляют единую систему государственной власти – совокупность органов законодательной, исполнительной и судебной власти, осуществляющих в присущих им организационно–правовых формах функции единой государственной власти

Конституционные принципы организации деятельности органов государственной власти Российской Федерации

**Формирование государственных органов
народом или по его поручению
соответствующим органом власти.**

**Разделение властей.
Самостоятельность органов
законодательной, исполнительной и
судебной власти**

**Территориальная организация
властных структур**

**Единство системы государственной власти.
Разграничение предметов ведения и
полномочий между органами
государственной власти РФ органами
государственной власти субъектов РФ**

**Законность в деятельности органов
государственной власти**

**Осуществление своих полномочий
в интересах реализации прав и свобод
человека
и гражданина.**

**Никакая идеология не может устанавливаться в качестве
государственной или обязательной. Употребление в органах
государственной власти
национальных языков наряду с русским.**

ЗАКОНОДАТЕЛЬНЫЕ (ПРЕДСТАВИТЕЛЬНЫЕ) ОРГАНЫ ГОСУДАРСТВЕННОЙ ВЛАСТИ В РОССИЙСКОЙ ФЕДЕРАЦИИ

Представляют интересы народа, избираются путем всеобщих, прямых и равных выборов при тайном голосовании

Формируют государственную волю народа, выражают ее в законах, обязательных для исполнения всеми другими государственными органами, должностными лицами и гражданами

Составляют основу государственного аппарата, осуществляют контроль от имени народа за другими органами государства

Объединяют все нации и народности в единое государство

Существуют в единой системе представительных органов государственной власти

Федеральное Собрание - парламент
Российской Федерации
(Совет Федерации, Государственная Дума РФ)

Парламент Республик входящих в состав
Российской Федерации

Представительные (законодательные) органы краев,
областей, автономных округов, автономной области,
городов федерального значения

Принципы деятельности законодательных (представительных) органов государственной власти

- Самостоятельность
- Разделения властей – основной принцип демократического правового государства
- Органы представительной власти не могут занимать авторитарно–абсолютного положения
- Деятельность органов представительной власти ограничена системой сдержек и противовесов:
 - волей народа, общественным мнением
 - нормами Конституции России
 - интересами политических сил, ведущих борьбу за место в парламенте
 - полномочиями исполнительной власти
 - судебной властью
 - полномочиями Президента РФ

Компетенция законодательной (представительной) государственной власти складывается из полномочий:

В области конституционного строительства

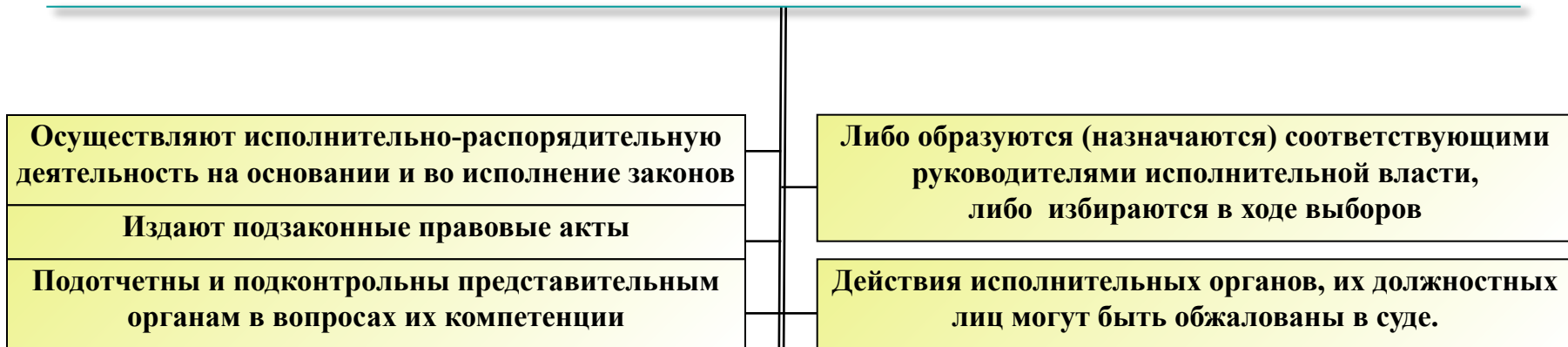
В области политического, социально-экономического и культурного строительства

В области обороны и безопасности

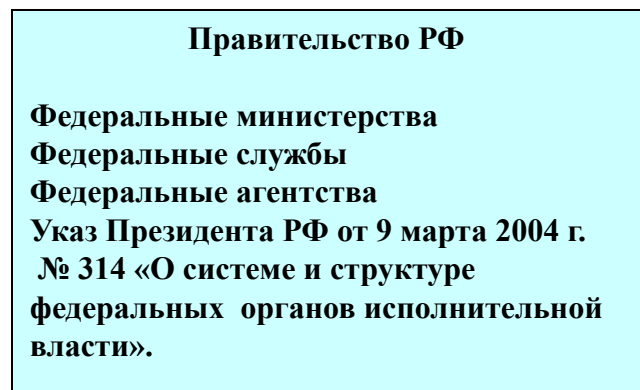
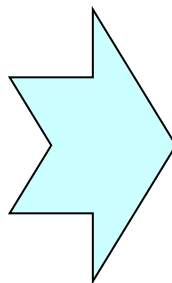
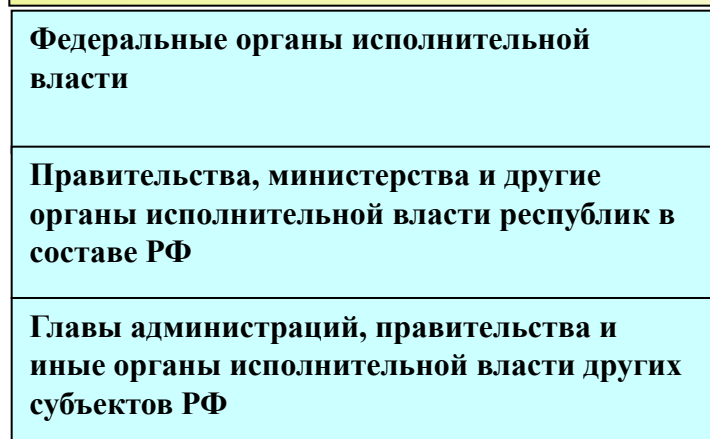
В области федеральных отношений

В области внешних сношений

ГОСУДАРСТВЕННЫЕ ОРГАНЫ ИСПОЛНИТЕЛЬНОЙ ВЛАСТИ В РОССИЙСКОЙ ФЕДЕРАЦИИ



В пределах ведения РФ и полномочий РФ по предметам совместного ведения РФ и субъектов РФ федеральные органы исполнительной власти и органы исполнительной власти субъектов РФ образуют единую систему исполнительной власти в России, основанную на принципе подчинения нижестоящих органов вышестоящим



Федеральные органы исполнительной власти могут создавать свои территориальные органы; органы исполнительной власти РФ и субъектов РФ имеют возможность взаимного делегирования полномочий

По характеру полномочий органы исполнительной власти подразделяются

Органы общей компетенции

ведуют всеми или многими отраслями исполнительной деятельности (Правительство РФ, правительства субъектов РФ)

Органы специальной компетенции

ведуют отдельными отраслями или сферами исполнительной деятельности (министерства, государственные комитеты федерации и субъектов федерации)

Отраслевые,
руководящие определенными отраслями управления (министерства)

Межотраслевые,
осуществляющие межотраслевое управления (федеральные службы и агентства)

Компетенция органов исполнительной власти состоит из полномочий в области:

- *обороны и государственной безопасности
- *внешней политики
- *экологии и природопользования
- *иные полномочия

- *финансово-экономической
- *бюджетной, кредитно-денежной
- *социально-культурной
- *охраны общественного порядка
- *науки и образования

Судебная власть в Российской Федерации

Особенности правового положения

Органы судебной власти выполняют особый вид государственной деятельности – осуществление правосудия; никакие другие органы и лица не в праве принимать на себя осуществление правосудия

Судебная власть в РФ осуществляется только судами в лице судей и привлекаемых в установленном законом порядке к осуществлению правосудия присяжных, народных и арбитражных заседателей

Суды осуществляют судебную власть самостоятельно, в соответствии с Конституцией и законами РФ, судьи неприкосновенны и несменяемы

Судебная власть осуществляется посредством конституционного, гражданского, административного и уголовного судопроизводства

Судьи федеральных судов назначаются в порядке, определяемом Конституцией РФ и соответствующим законом; мировые судьи, а также судьи конституционных (уставных) судов субъектов РФ назначаются (избираются) в порядке, установленном законами субъектов РФ

Постановления, распоряжения, требования и другие обращения судов имеют общеобязательную силу

СУДЕБНАЯ СИСТЕМА РОССИЙСКОЙ ФЕДЕРАЦИИ

Конституционный Суд РФ

Федеральные суды

Суды субъектов РФ

Система федеральных судов общей юрисдикции

Верховный Суд РФ

Верховные суды республик

Районные суды

Военные суды

Краевые и областные суды, суды городов федерального значения, суды автономной области и автономных округов.

Специализированные суды
На специализированные федеральные суды общей юрисдикции возложено рассмотрение только гражданских и административных дел.
(в настоящее время не созданы)

Система федеральных арбитражных судов

Высший Арбитражный Суд РФ

Федеральные арбитражные суды округов
(арбитражные кассационные суды)

Арбитражные апелляционные суды

Арбитражные суды субъектов РФ

Конституционные (уставные) суды

Мировые судьи
являются судьями общей юрисдикции субъектов РФ