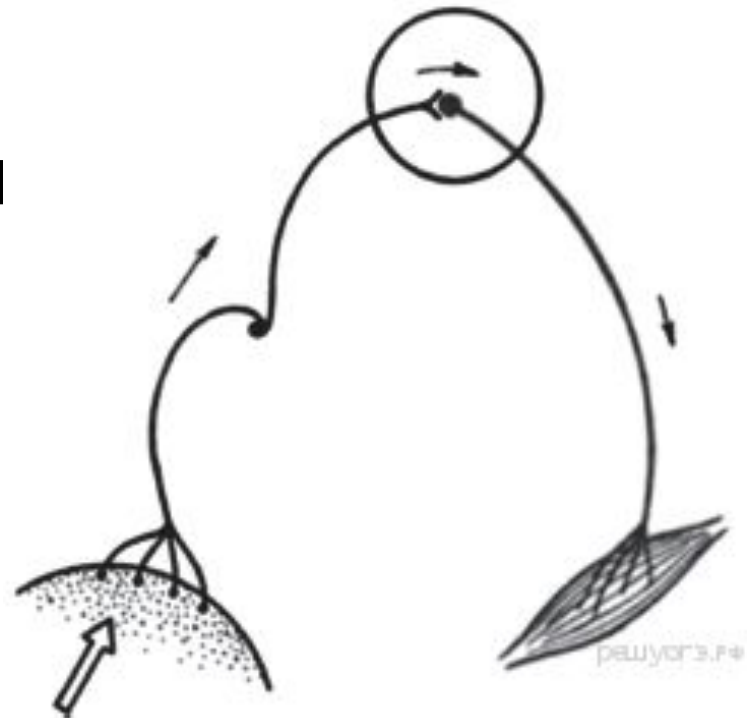


Анатомия
выборочные задания 9-10

Антипова О.А.

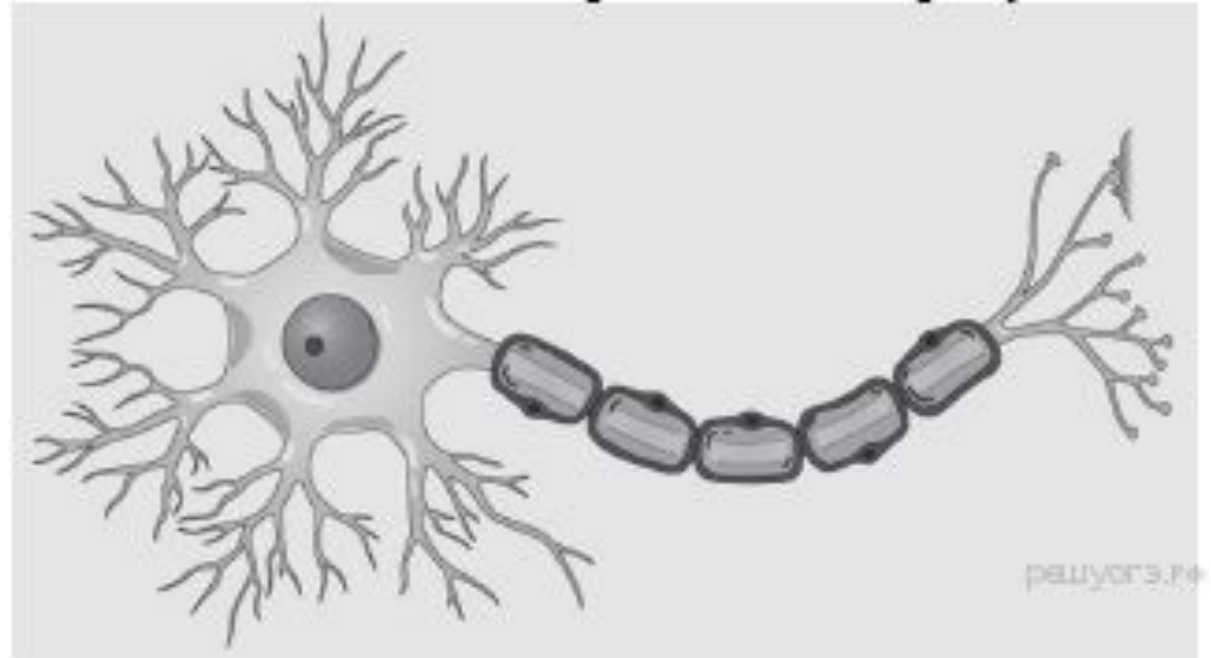
1. Что отсутствует в изображённой схеме рефлексорной дуги?

- 1) вставочный нейрон
- 2) чувствительный нейрон
- 3) рабочий орган
- 4) двигательный нейрон



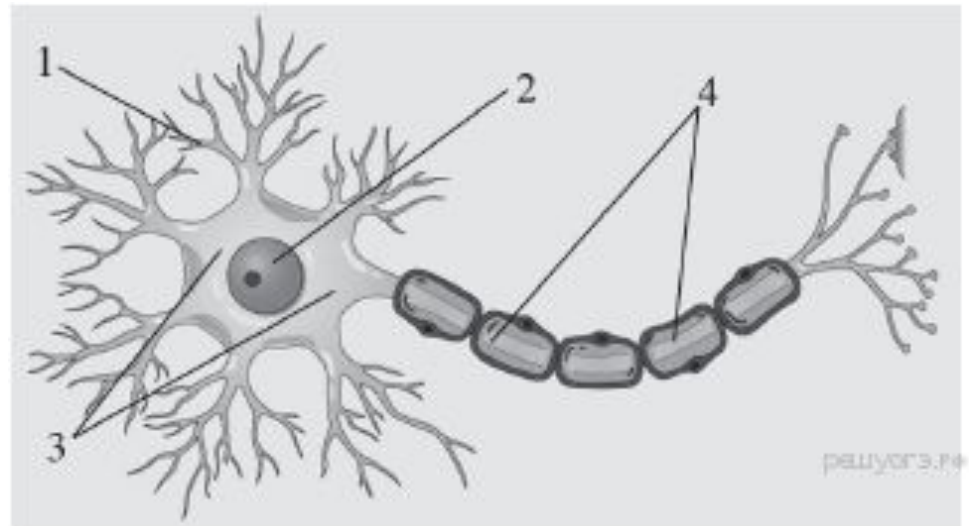
2. Основой какой системы является изображённая на рисунке клетка?

- 1) мышечной
- 2) кровеносной
- 3) выделительной
- 4) нервной



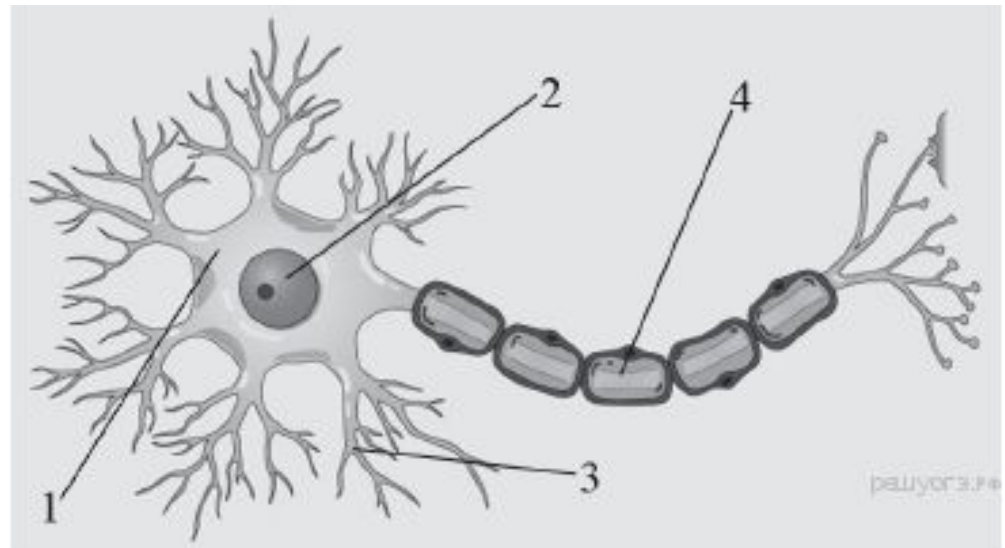
3. Какой цифрой на рисунке обозначен дендрит?

- 1) 1
- 2) 2
- 3) 3
- 4) 4



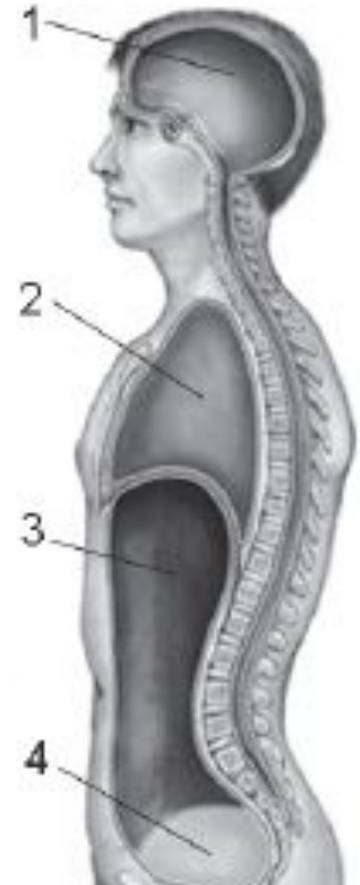
4. Какой цифрой на рисунке обозначен аксон?

- 1) 1
- 2) 2
- 3) 3
- 4) 4



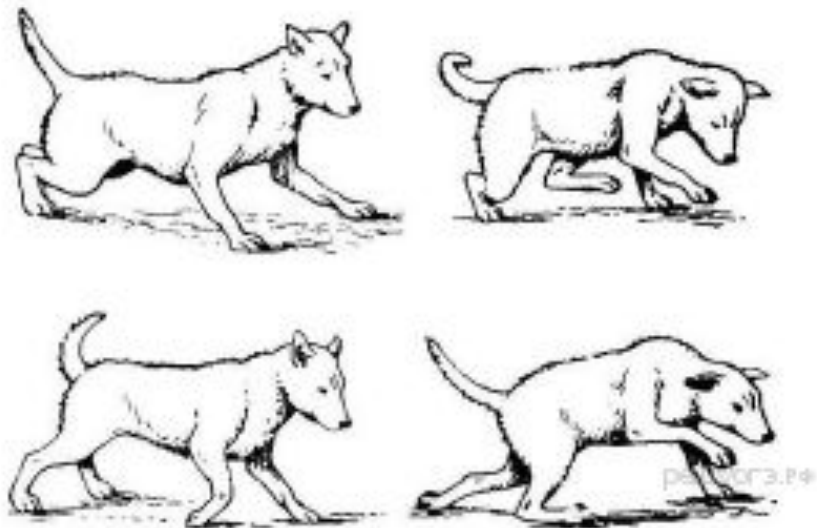
5. Какая цифра обозначает полость, в которой расположена аорта?

- 1) 1
- 2) 2
- 3) 3
- 4) 4



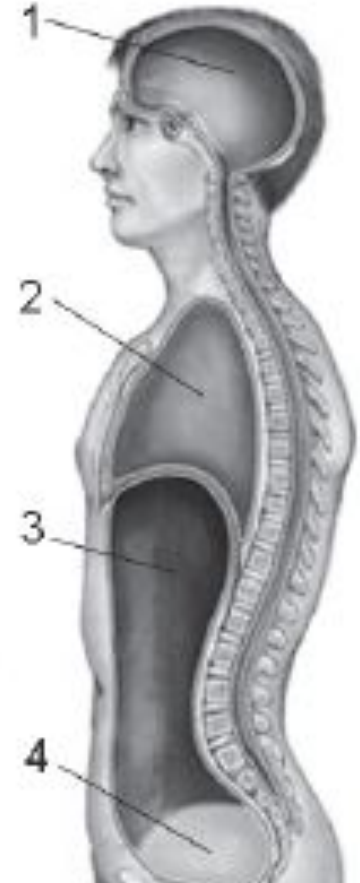
6. Какой участок мозга повреждён у собаки, походка которой изображена на рисунке?

- 1) спинной
- 2) гипоталамус
- 3) промежуточный
- 4) мозжечок



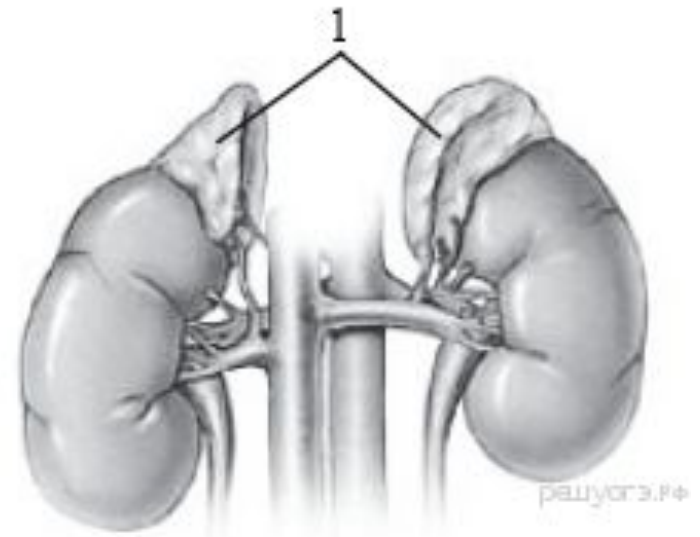
7. Какой цифрой на рисунке обозначена полость, в которой расположена поджелудочная железа?

- 1) 1
- 2) 2
- 3) 3
- 4) 4



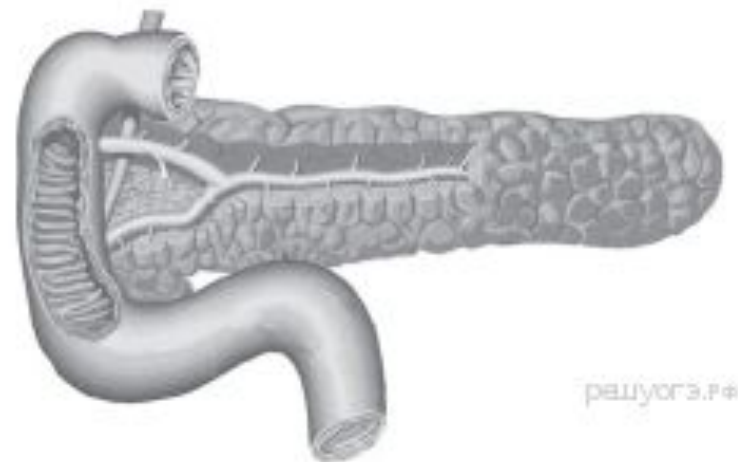
8. Какой гормон вырабатывают железы внутренней секреции, обозначенные на рисунке цифрой 1?

- 1) глюкагон
- 2) адреналин
- 3) инсулин
- 4) тироксин



9. Какой гормон вырабатывает изображённая на рисунке железа?

- 1) инсулин
- 2) гормон роста
- 3) адреналин
- 4) тироксин



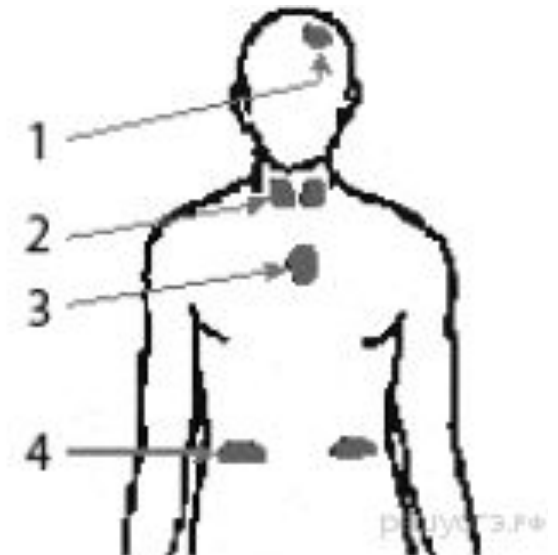
10. Каким из перечисленных заболеваний страдает человек в случае нарушения в работе изображённой на рисунке железы?

- 1) сахарный диабет
- 2) гастрит
- 3) пневмония
- 4) микседема отбор



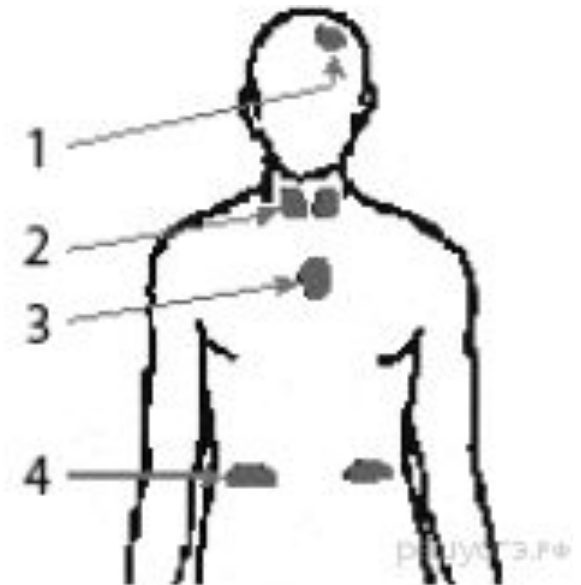
11. Какой цифрой на рисунке обозначен тимус?

- 1) 1
- 2) 2
- 3) 3
- 4) 4



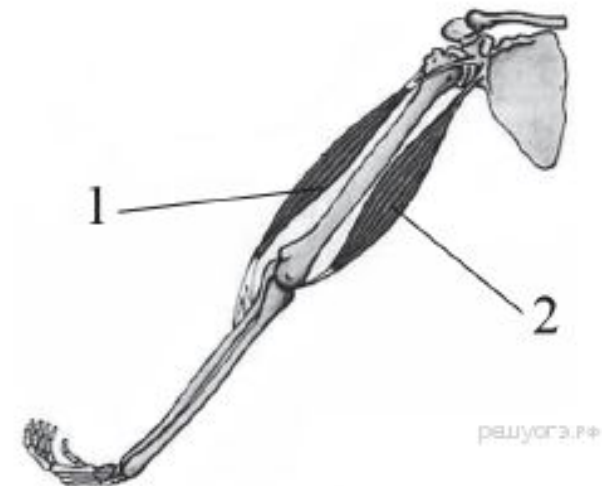
12. Какой цифрой на рисунке обозначен эпифиз?

- 1) 1
- 2) 2
- 3) 3
- 4) 4



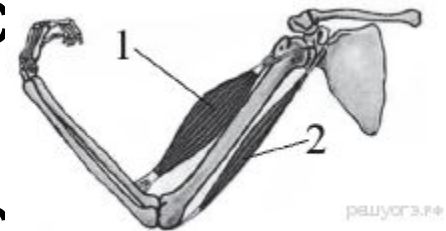
13. На рисунке изображены бицепс (1) и трицепс (2). Что произойдёт с этими мышцами, если согнуть руку в локте?

- 1) Бицепс сократится, а трицепс расслабится.
- 2) Бицепс сократится, а трицепс не изменится.
- 3) Трицепс сократится, а бицепс расслабится.
- 4) Трицепс сократится, а бицепс не изменится.



14. На рисунке изображены бицепс (1) и трицепс (2). Что произойдёт с этими мышцами, если разогнуть руку в локте?

- 1) Бицепс сократится, а трицепс расслабится.
- 2) Бицепс сократится, а трицепс не изменится.
- 3) Трицепс сократится, а бицепс расслабится.
- 4) Трицепс сократится, а бицепс изменится.



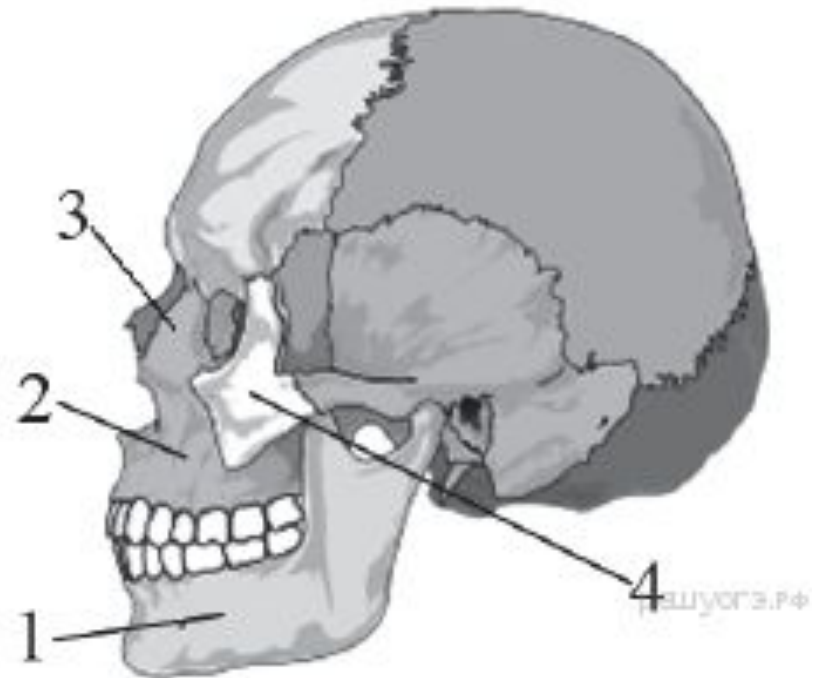
15. Строение какого внутреннего органа человека она имитирует?

- 1) печени
- 2) мозга
- 3) почки
- 4) кости



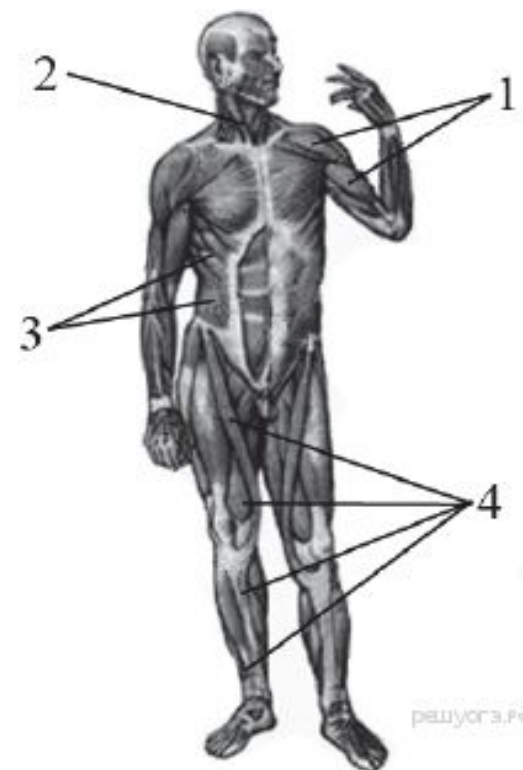
16. Какой цифрой на рисунке обозначена подвижная кость черепа человека?

- 1) 1
- 2) 2
- 3) 3
- 4) 4



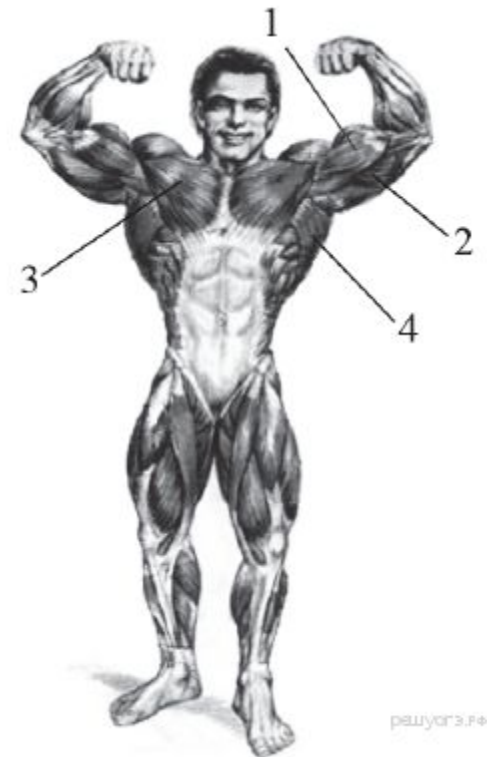
17. Какой цифрой на рисунке обозначены мышцы, сгибающие и вращающие туловище вокруг продольной оси?

- 1) 1
- 2) 2
- 3) 3
- 4) 4



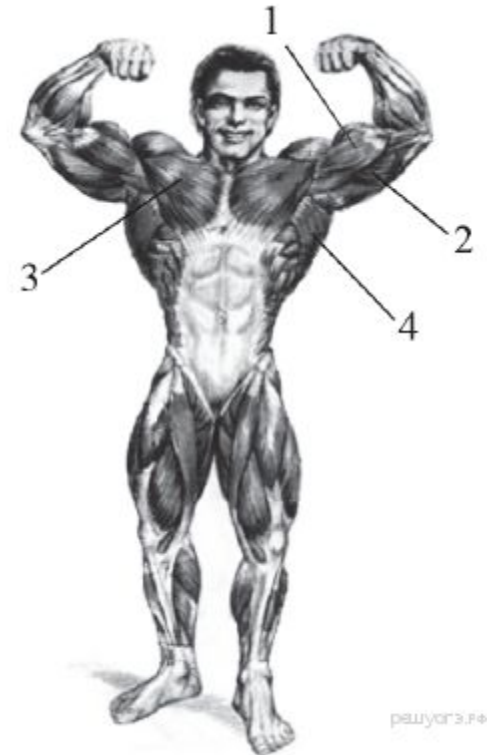
18. Какой цифрой на рисунке обозначен бицепс?

- 1) 1
- 2) 2
- 3) 3
- 4) 4



19. Какой цифрой на рисунке обозначен трицепс?

- 1) 1
- 2) 2
- 3) 3
- 4) 4



20. Какой сустав обозначен на рентгеновском снимке цифрой 1?

- 1) тазобедренный
- 2) голеностопный
- 3) локтевой
- 4) лучезапястный



21. Какой сустав обозначен на рентгеновском снимке?

- 1) тазобедренный
- 2) коленный
- 3) локтевой
- 4) лучезапястный



22. Какой сустав обозначен на рентгеновском снимке?

- 1) голеностопный
- 2) тазобедренный
- 3) коленный
- 4) локтевой



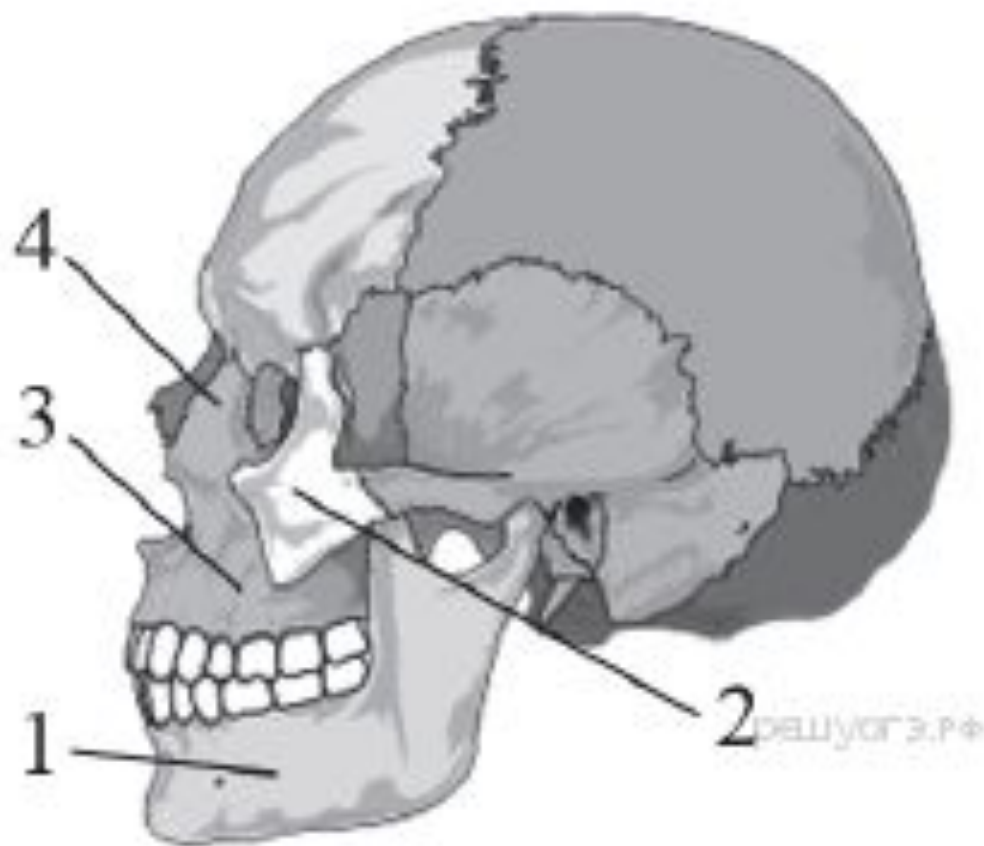
23. Какой сустав обозначен на рентгеновском снимке?

- 1) голеностопный
- 2) тазобедренный
- 3) локтевой
- 4) коленный



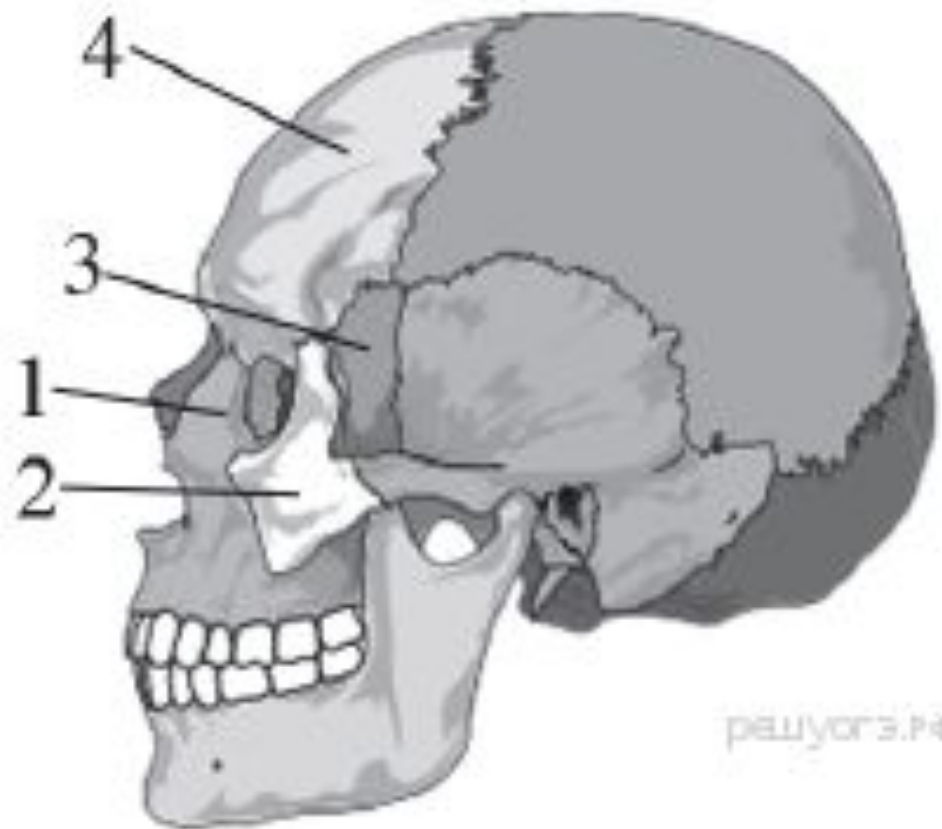
24. Какой цифрой на рисунке обозначена скуловая кость черепа человека?

- 1) 1
- 2) 2
- 3) 3
- 4) 4



25. Какой цифрой на рисунке обозначена лобная кость черепа человека?

- 1) 1
- 2) 2
- 3) 3
- 4) 4



26. Какой сустав обозначен на рентгеновском снимке?

- 1) тазобедренный
- 2) коленный
- 3) плечевой
- 4) локтевой



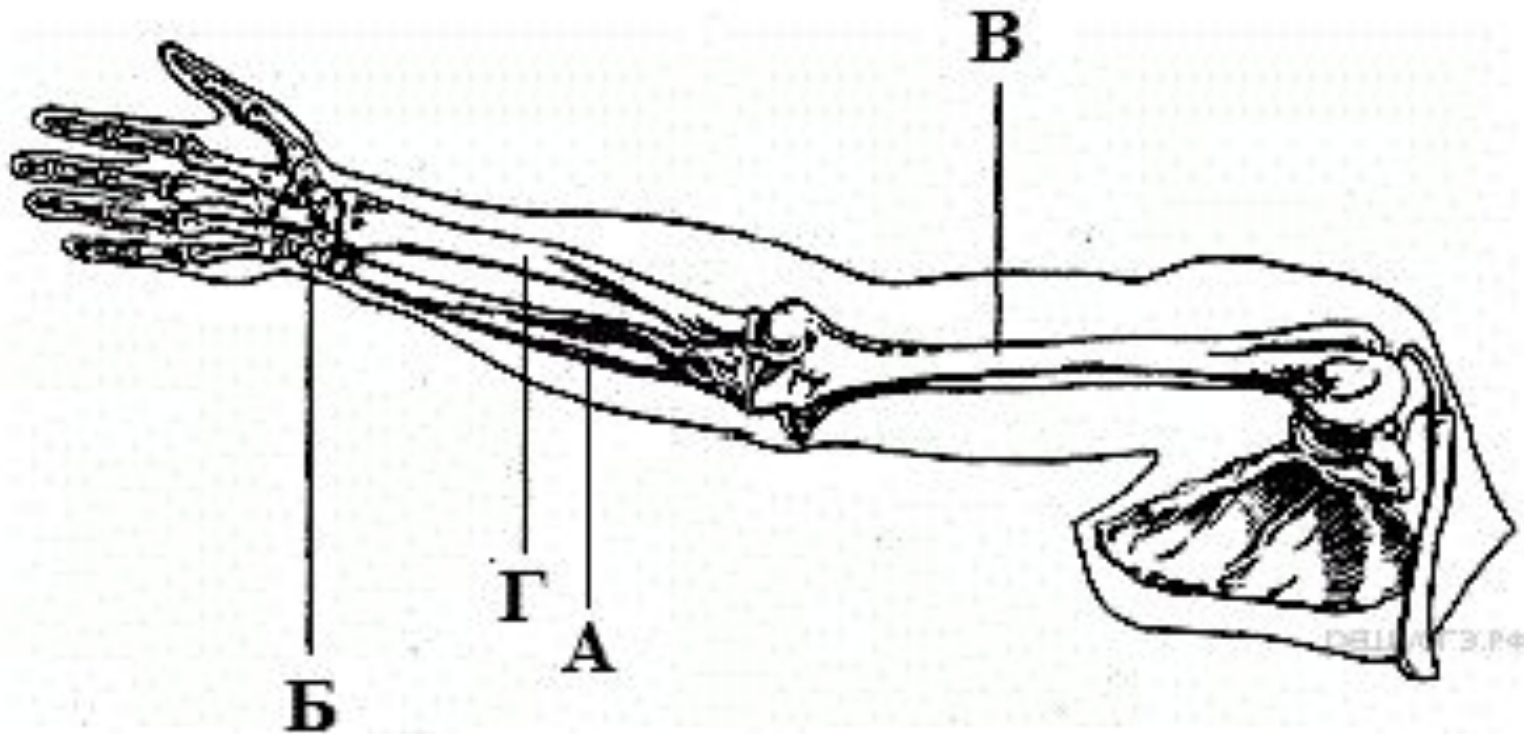
27. Какой цифрой отмечена рентгенограмма лучезапястного сустава?

- 1) 1
- 2) 2
- 3) 3
- 4) 4



28. Какой буквой на рисунке обозначена лучевая кость?

- 1) А
- 2) Б
- 3) В
- 4) Г



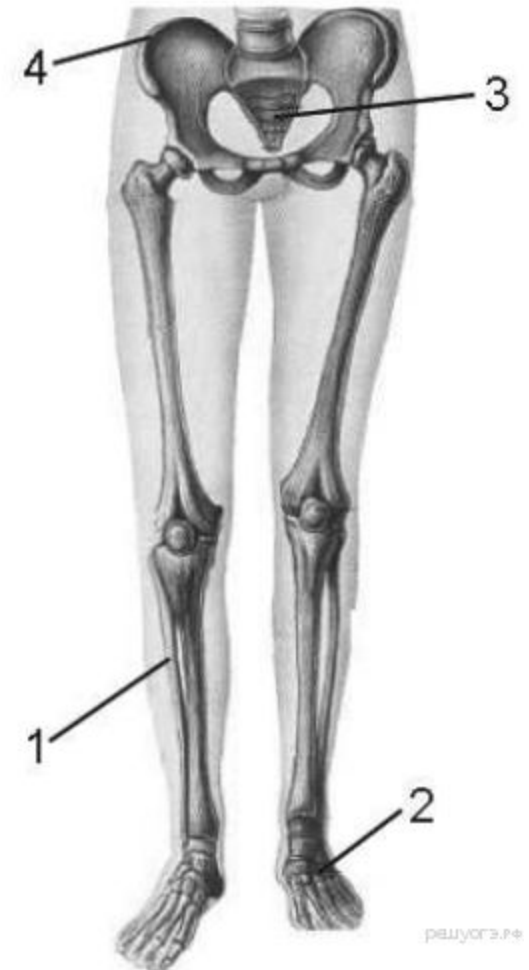
29. В состав какого отдела скелета входит изображённое костное образование?

- 1) основания черепа
- 2) позвоночного столба
- 3) грудной клетки
- 4) пояса свободных нижних конечностей



30. Какой цифрой на рисунке обозначен крестец?

- 1) 1
- 2) 2
- 3) 3
- 4) 4



ОТВЕТЫ:

- 1.1
- 2.4
- 3.1
- 4.4
- 5.2
- 6.4
- 7.3
- 8.2
- 9.1
- 10.1
- 11.3
- 12.1
- 13.1
- 14.3
- 15.4
- 16.1
- 17.3
- 18.1
- 19.2
- 20.1
- 21.2
- 22.4
- 23.1
- 24.2
- 25.4
- 26.3
- 27.3
- 28.4
- 29.2
- 30.3