

МОЛОДЕЖНЫЙ КУЛЬТУРНО- ДОСУГОВЫЙ ЦЕНТР

презентация

Содержание презентаций

- 1. Досуговый центр как многофункциональный объект. Общие сведения.
- 2. Типы досуговых центров
- 3. Опыт стран дальнего зарубежья
- 4. International Youth Center in Oberschleißheim
- 5. Gehua Youth and Cultural Center
- 6. Chilbo Culture Centre for Youth
- 7. Flekkefjord Cultural Center
- 8. Молодёжный центр Euralille
- 9. Выводы
- 10. ЗАКЛЮЧЕНИЕ

1. Досуговый центр как многофункциональный объект. Общие сведения.

- Досуговыми центрами называют учреждения для проведения досуга людей, объединяемых общими любительскими интересами. Прототипы их возникли еще в древние времена. Учреждения досуга античности представлены греческими гетериями, римскими коллегиями. В средние века возникли союзы мастерзингеров, камеры риториков и т. п. В XVIII в. за сооружениями такого типа в Англии закрепляется термин «клуб». Основу клубной деятельности составляли совместная трапеза и эпизодические увеселения. Эта программа определила стандартный тип клубного здания, состоящего, по существу, из одного помещения многоцелевого назначения, которое в будни выполняло функции «трапезной» а в праздничные дни — танцевального зала. В XIX в. в Англии возникают первые пролетарские клубы с широкой программой проведения досуга. Такие клубы включали: воскресную школу, библиотеку, помещения для развлечения и увеселений: биллиардную, комнаты для карточной игры, спортивный и музыкальный залы. В XX в. в клубы стали включаться

Типы досуговых центров.

- 1. общего профиля;
- 2. любительские центры самодеятельного творчества;
- 3. центры активного отдыха;
- 4. центры коллекционеров и знатоков;
- 5. центры ремесел и техники.
- 6. общего профиля;
- 7. любительские центры самодеятельного творчества;
- 8. центры активного отдыха;
- 9. центры коллекционеров и знатоков;
- 10. центры ремесел и техники.

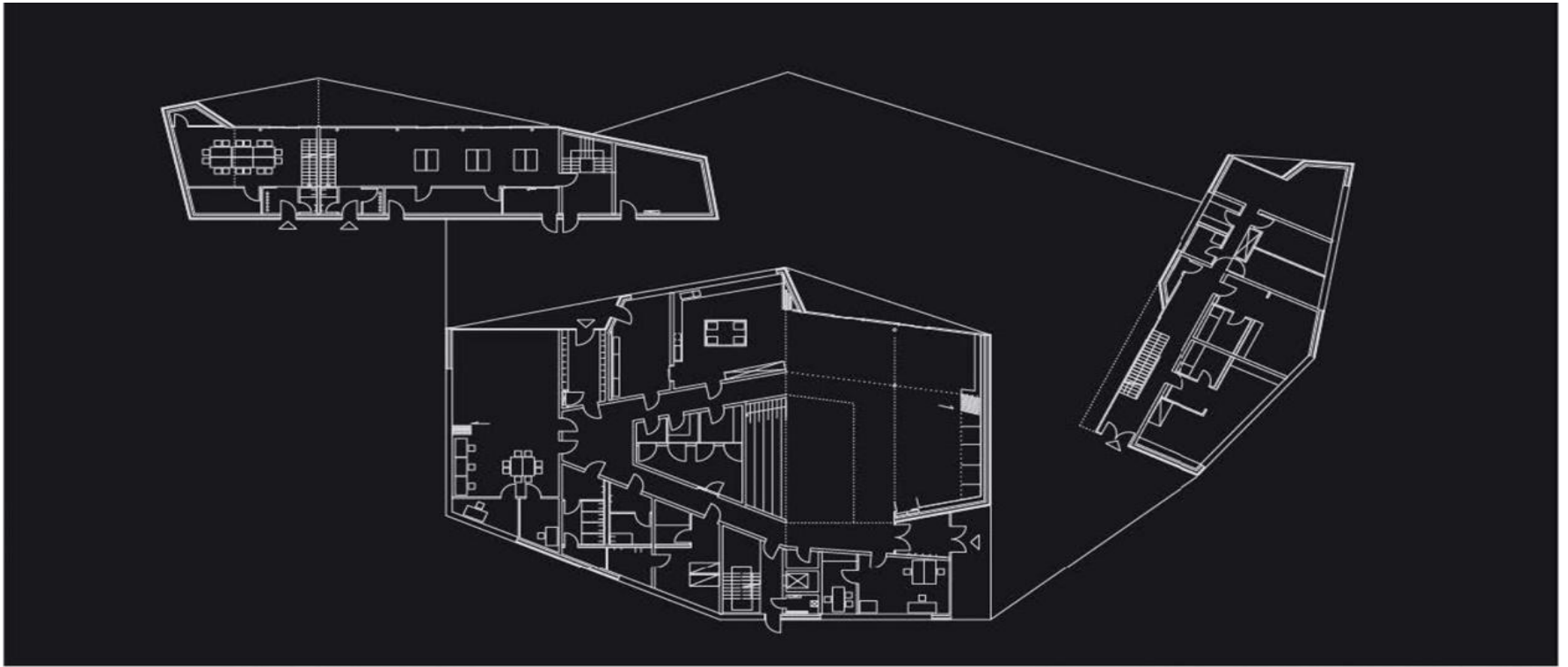
International Youth Center in Oberschleißheim



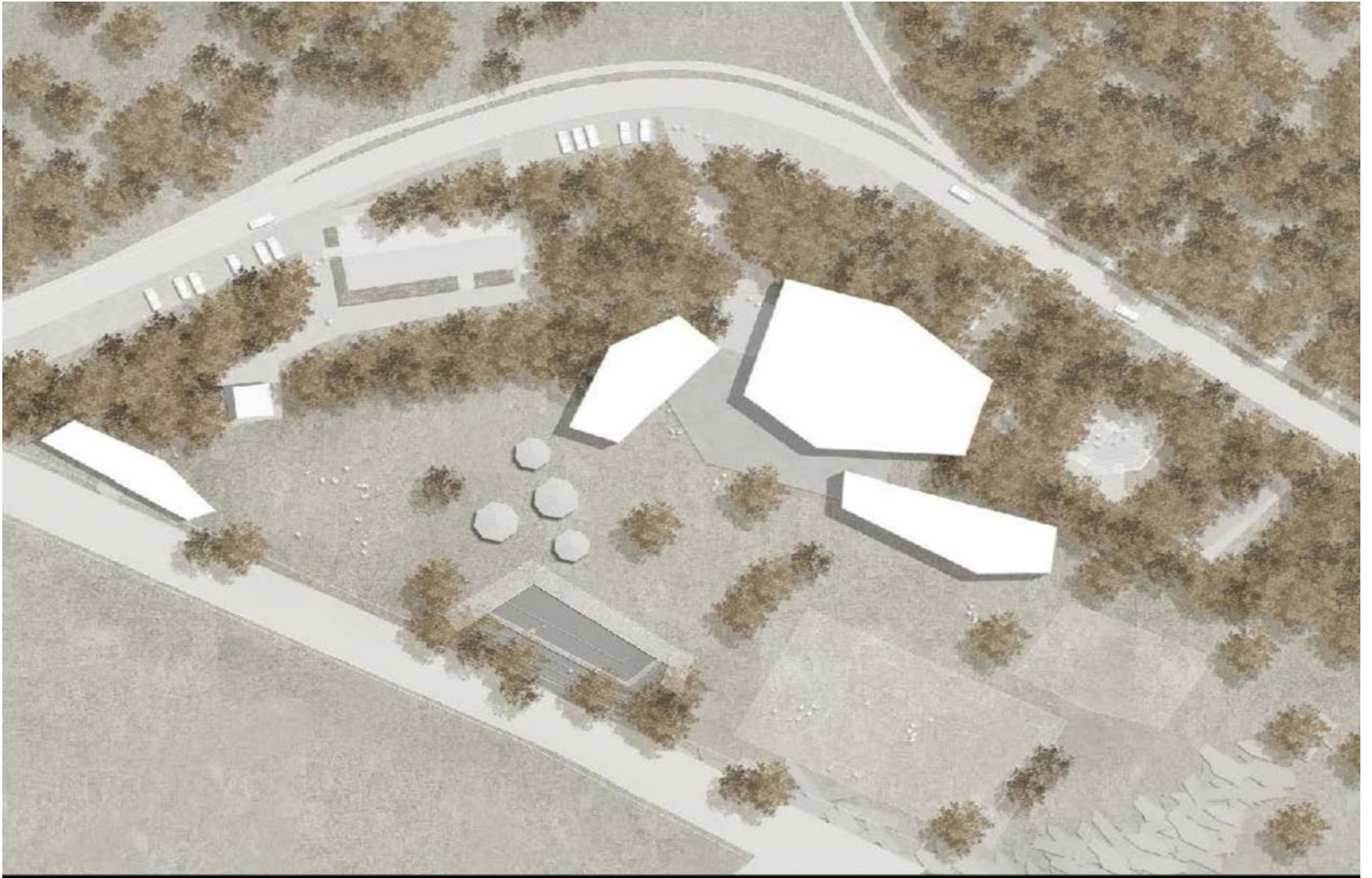
- Целью проекта было создание места для созерцания, в котором молодые люди со всего мира могли бы вести тесный диалог, чтобы активно участвовать в истории Европы, а также укреплять дружеские отношения, формируя новые перспективы на будущее. Концепция этого места состоит из трех ненаправленных деревянных скульптур с общим центром, которые отправляются в существующий ландшафт и становятся его частью



INTERNATIONAL YOUTH CENTER IN
OBERSCHLEISSHEIM



International Youth Center in Oberschleißheim



Генплан International Youth Center in
Oberschleißheim

Gehua Youth and Cultural Center



Gehua Youth and Cultural Center

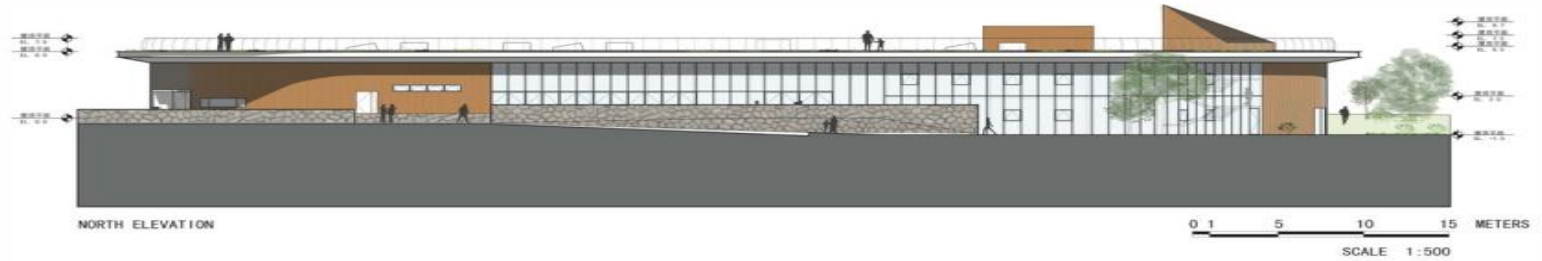
- Этот пионерский молодежный и культурный центр расположен в Бэйдайхе приморском городе с исключительным историческим и культурным значением. Все здание окружено природой, защищенной от шума и хаоса города. Здание площадью 2,7 тыс. Кв. м имеет различные функциональные требования: театр, галерея, зоны деятельности, место для игр, кафе, книжный шкаф, мультимедийный зал, мастер-студия, VIP-зал и т. Д. В целях максимизации как сохранения природы на месте, так и разнообразия пространственных качеств OPEN разработала здание, полностью слитое с природой. Свободные потолочные помещения полностью соединяются с открытым ландшафтом. Одно и то же пространство может принимать разные функции для разных случаев. Центральный двор является не только частью пейзажа в течение всего года, но также является продолжением театра для размещения гораздо большего количества зрителей. Крыша покрыта зеленым и разнообразными видами активного отдыха, поэтому 100% земли эффективно используется, что

Gehua Youth and Cultural Center





Gehua Youth and Cultural Center



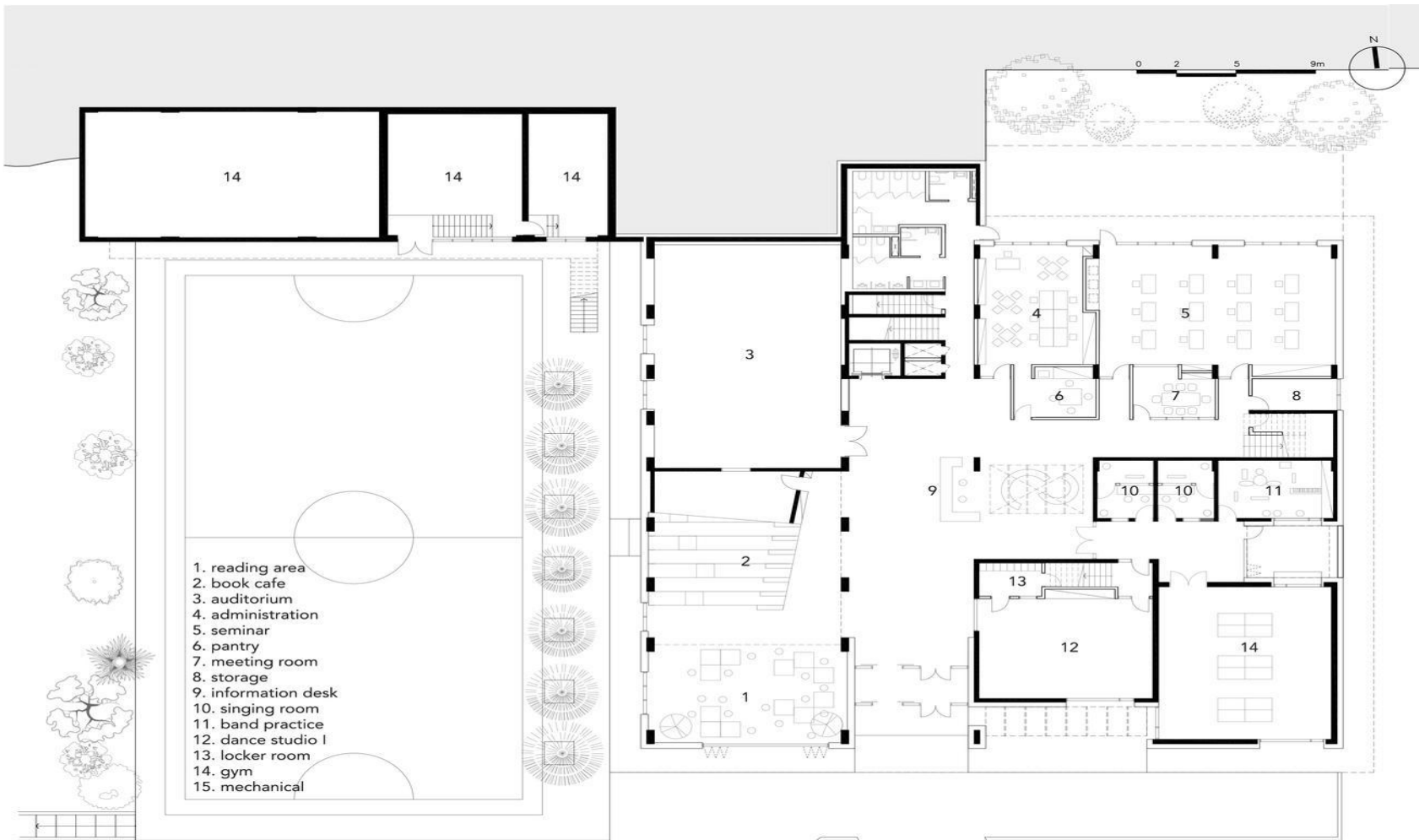
Chilbo Culture Centre for Youth



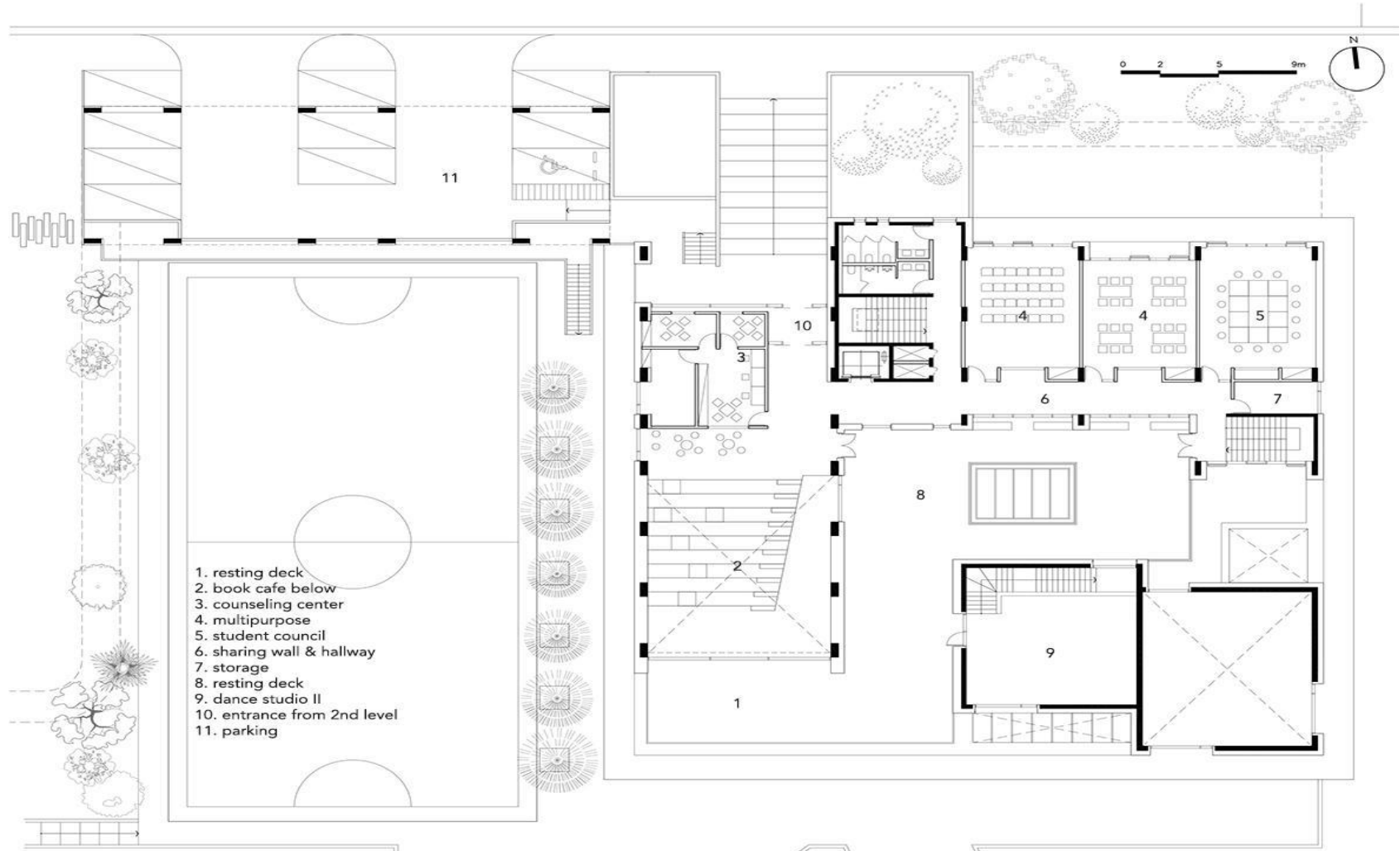
Chilbo Culture Centre for Youth

- Архитекторы Студия в Локо, Утопические архитекторы Местоположение Suwon-si, Gyeonggi-do, South Korea Area Поскольку «молодежная группа» включает в себя такой большой спектр возрастов от учеников детских садов до студентов, молодежные центры сообщества должны хорошо поддерживать различные потребности и потребности разных возрастных групп. Молодежный центр Chilbo стремится обеспечить платформу, где молодежь может оценить их наиболее благоприятные места, где они могут выбирать разные места, и где пространственные характеристики каждого простран Участок разделен на две части: один для парковочного места и площадки для ног, а другой для внутренних помещений. Чтобы организовать различные программы, каждому дается конкретная форма, которая вытесняется из типичной формы «дома», знакомой формы так называемого дома сара. Каждый «дом» настраивается с его высотой и площадью пола, благодаря чему они растут до адекватного дома для разнообразных программ. Расположенный на северном краю парка Homesil, щедро открывается в окрестностях, кроме как на север, где недавно был открыт детский сад. Вместо того, чтобы быть вертикально уложенными на несколько уровней, отдельные пространства в Молодежном центре

Chilbo Culture Centre for Youth



Chilbo Culture Centre for Youth



Chilbo Culture Centre for Youth



Flekkefjord Cultural Center



Flekkefjord Cultural Center



Flekkefjord Cultural Center

- На набережной Флеккефьорда, города на южном побережье Норвегии, Helen & Hard включает в себя театральный зал, кинотеатр, библиотеку, галерею, молодежный клуб и культурную школу для дизайна культурного центра Флеккефьорд. Разработанный для своего клиента Flekkefjord Kommune, он недавно был одобрен для строительства.
- Узкие улочки Флеккефьорда выложены традиционными деревянными домами, малый размер которых резко контрастирует с массивными объемами нового культурного центра. Посредничество между этими разными шкалами приводило к процессу проектирования.
- Разнообразные функции проекта были разделены на четыре отдельных «дома» и пространства между ними, создающие зоны сбора и распространения. «Между пространствами» были заполнены разветвленной, непрерывной лестницей, которая соединяет форвард.

Молодёжный центр Euralille



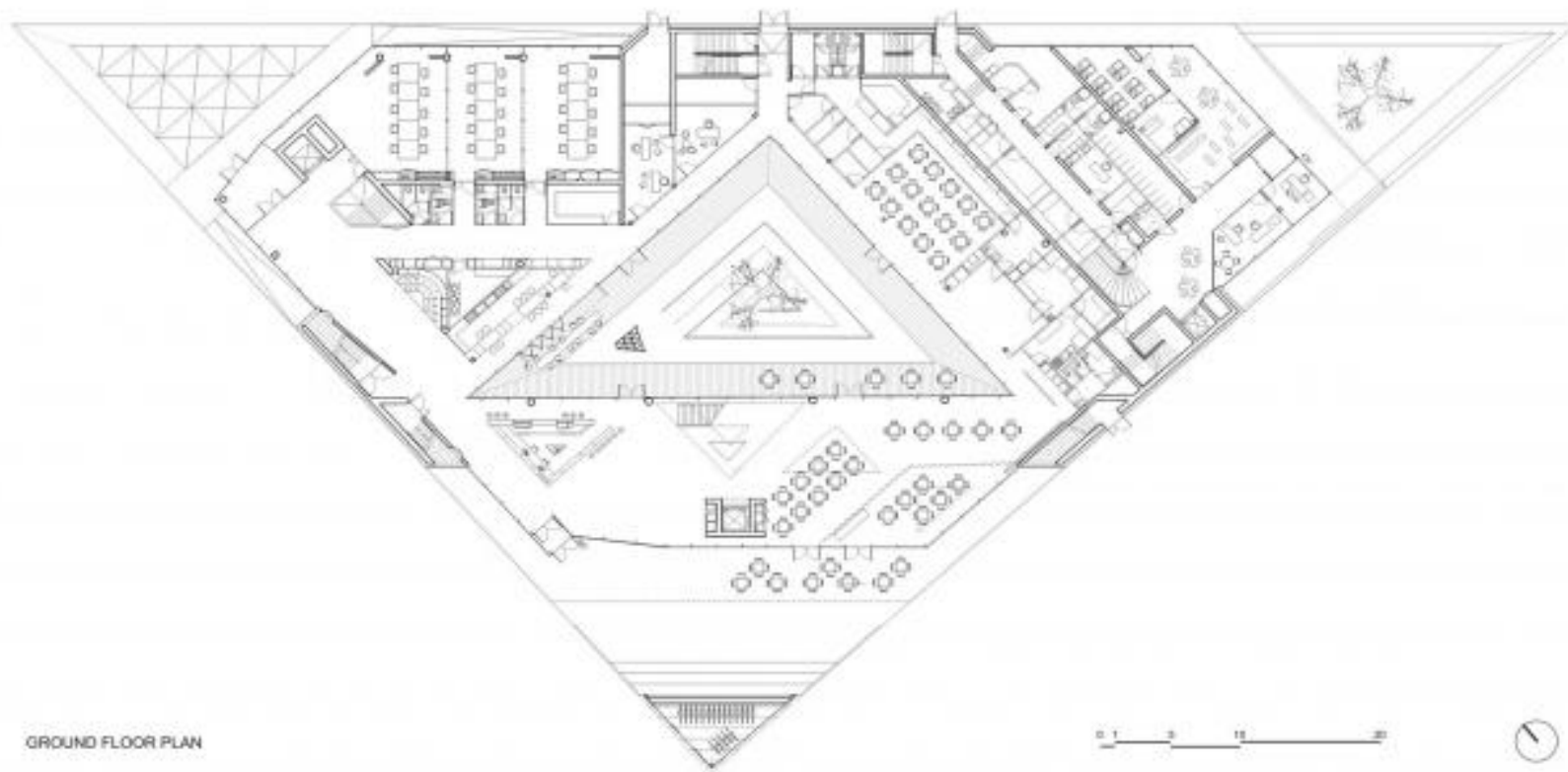
Молодёжный центр Euralille

- Во французском городе Лилль может появиться новый молодёжный центр Euralille, спроектированный архитекторами из компании JDS Architects. В здании будет фАрхитекторы постарались создать этакий городской “катализатор”, который объединил бы в треугольной форме три индивидуальных, но очень важных элемента (хостел, офисы и детский сад).

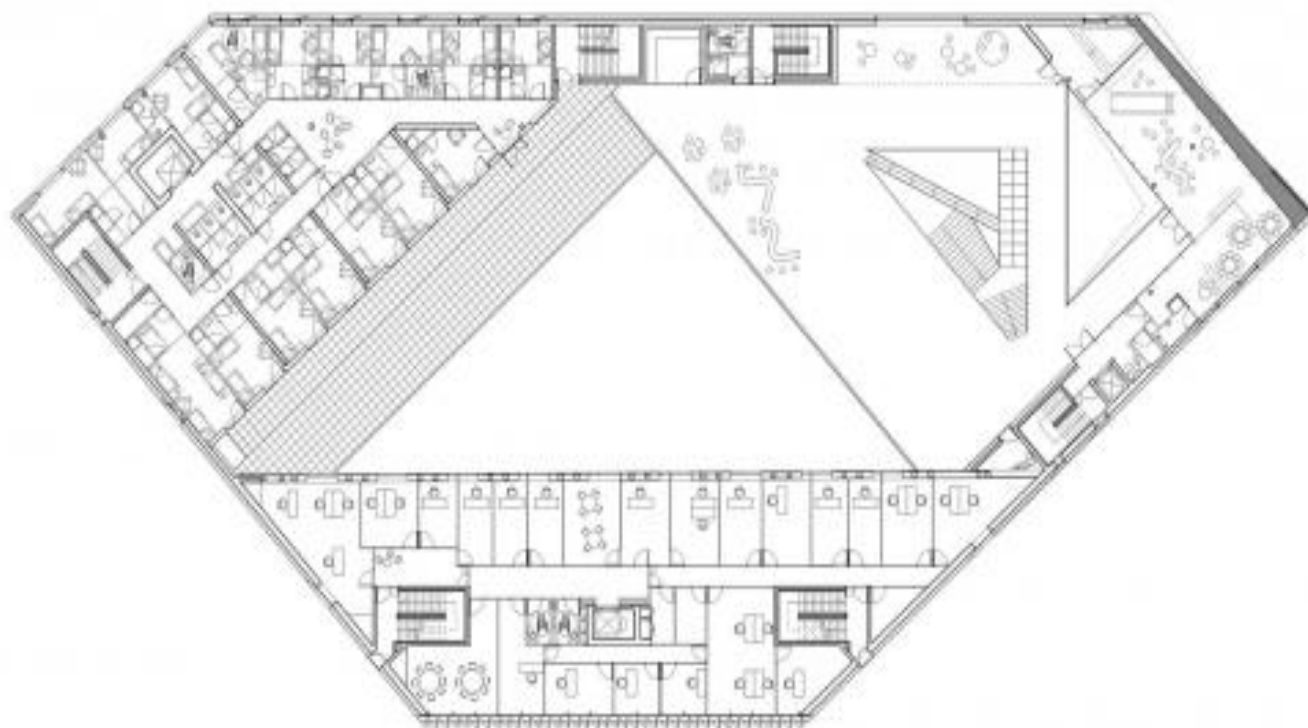
(Рис.41)

- Общая площадь здания составит около 6000 квадратных метров. Её должно вполне хватить для эффективного функционирования всех трёх зон. Под каждую зону будет отдан собственный угол здания-треугольника. Таким образом, находясь под одной крышей хостел, детский сад и офисные помещения будут максимально независимы друг от друга. Центральным местом объединяющих три автономных

Молодёжный центр Euralille



Молодёжный центр Euralille



Молодёжный центр Euralille



Выводы

-
- При рассмотрении и изучении аналогичных отечественных и зарубежных проектов можно сделать несколько важных выводов по подходу к организации пространства. Для начала можно отметить тот факт, что все чаще при планировке архитекторы объединяют образование и досуг, создавая при этом условия для полезного времяпровождения молодежи.
- Создаются большие пространства, как для тихого, так и для активного отдыха посетителей. Учебные классы обустраиваются с максимальным удобством для обучения, предлагаются все более смелые подходы при планировке, зоны обучения гармонично перекликаются с зонами рекреации. В зданиях используют большое количество и наружных, и внутренних стеклянных стен, что уменьшает до минимума потребность в искусственном освещении.

-

-

ЗАКЛЮЧЕНИЕ

- Перемены, произошедшие в нашей стране за последнее десятилетие, вызвали изменения социальных потребностей, как взрослого населения страны, так и представителей молодого поколения. В последние годы наметилась явная тенденция к преобразованию существующих и созданию новых типов досуговых учреждений. В настоящее время наблюдается процесс формирования нового типа досуговых учреждений – молодёжных центров. Это новый прогрессивный тип многофункционального комплекса, где максимум внимания обращено на культурный отдых, развитие, просвещение, здоровый образ жизни, сближение молодого человека с окружающей средой .
- И так, главная задача при Молодёжных центрах, поиск их архитектурной выразительности – создание индивидуального, яркого акцента в застройке микрорайона, особого микроклимата во внутреннем

Спасибо за
внимание