

Инвестиционные проекты в Ростовской области

Выполнил:

Федченко С.В.

Крупнейшие инвестиционные проекты в Ростовской области

- Ростовская АЭС, 3й и 4й энергоблоки
- Новоростовская ГРЭС
- Комплекс по переработки кремния в г.Гуково
- «Комплексная программа строительства и реконструкции объектов водоснабжения и водоотведения г.Ростова-на-Дону и юго-запада Ростовской области»
- Новочеркасская ГРЭС, 9й энергоблок

10 крупнейших инвестиционных проектов Ростовской области

Наименование и краткое описание сути проекта	Источник информации	Компания (холдинг), реализующая проект	Отрасль	Общая необходимая сумма инвестиций, млн долл.	Начало реализации проекта	Завершение реализации проекта
Строительство 3 и 4 энергоблоков Ростовской атомной станции в г. Волгодонске. Мощность — 1000 МВт, количество новых рабочих мест — до 5 тысяч	«Эксперт ЮГ»	Филиал ОАО «Концерн "Росэнергоатом"»	Энергетика	2106,2	2009	2017
Строительство Новоростовской ГРЭС мощностью 1000 МВт, расположенной на территории Усть-Донецкого района, близости от Садкинского и Кадамовского месторождений угля с запасом более 350 млн тонн	«Эксперт ЮГ»	ЗАО «Новоростовская ГРЭС»	Энергетика	2023,1	2010	2014
Создание в г. Гуково современного производства поликристаллического кремния и кремниевых пластин для целей электроники и солнечной энергетики	Администрация Ростовской области (департамент инвестиций и предпринимательства), «Эксперт ЮГ»	ООО «Кремний-ин-Ру»	Энергетика	1992,3	2010	2013
Комплексный инвестиционный проект «Комплексная программа строительства и реконструкции объектов водоснабжения и водоотведения г. Ростова-на-Дону и юго-запада Ростовской области»	ОАО «ПО Водоканал города Ростова-на-Дону»	ОАО «Евразийский»	ЖКХ	1341,3	2004	2020
Строительство энергоблока № 9 Новочеркасской ГРЭС с увеличением мощности на 330 МВт	Администрация Ростовской области (департамент инвестиций и предпринимательства)	ОАО «ОГК-6»	Энергетика	878,2	2006	2013
Строительство мультимодального транспортного логистического узла «Ростовский универсальный порт» с выходом на проектную мощность перевалки 16 млн тонн в год	ГК «Азово-Донское пароходство»	ГК «Азово-Донское пароходство»	Инженерно-транспортная инфраструктура	686,2	2006	2015
Создание в Октябрьском районе промышленного комплекса по выращиванию индейки мощностью 60 тысяч тонн в живом весе в год. В будущем предполагается увеличение мощности до 180 тысяч тонн	Администрация Ростовской области (департамент инвестиций и предпринимательства), «Эксперт ЮГ»	ООО «Евродон» (ООО «Евродон-ЮГ»)	АПК	646,9	2011	2013
Строительство цементного завода мощностью 2 млн тонн в год, количество новых рабочих мест — 300	«Эксперт ЮГ»	ОАО «Лафарж Цемент»	Промышленность строительных материалов	610,5	2007	2011
Строительство мясоперерабатывающего комплекса мощностью 150 голов в час	ГК «Агроком»	ГК «Агроком»	АПК	370,5	2011	2012–2013
Строительство всесезонного спортивно-оздоровительного комплекса «Всплеск» в Ростове. Строительство и запуск спортивно-развлекательного комплекса, включающего крытый лыжный склон, аквапарк, торговый центр и гостиницу (3–4 звезды). Общая площадь застройки комплекса составляет 33 га	ООО «ФПС "Петрознерго-комплекс-Юг"»	ООО «ФПС "Петрознерго-комплекс-Юг"»	Туризм	302,0	2010,0	2015

«ЮЖНЫЙ»

Планируемое местоположение - площадка "Грушевская"
(Аксайский район Ростовской области).

аэропорт I класса; аэродром класса «А»;

планируемый срок реализации проекта - 2011 - 2015 годы

две взлетно-посадочные полосы;

эффективная логистика, близость к основным наземным транспортным магистралям, логистическим комплексам;

эффективное интермодальное сообщение;

благоприятное расположение по отношению к воздушным трассам;

выполнение посадки и взлётов исключительно над нежилыми территориями;

8 млн пассажиров и 70 тыс. тонн грузов – планируемая пропускная способность аэропорта;

В правительстве области подписано распоряжение о разработке проекта планировки и межевания территории в Аксайском районе для аэропортового комплекса Южный.

Как пояснили в областном минстрое, разработкой проекта планировки и межевания займутся донские специалисты — ГАУ РО «Региональный институт территориально-градостроительного проектирования». На более поздней стадии к ним присоединится московский «Аэропроект».

Работы по проектированию займут менее полутора лет, причём в 2011 году на эти цели будет выделено чуть более 1,7 млн рублей, а в 2012-м — около 6,3 млн рублей.

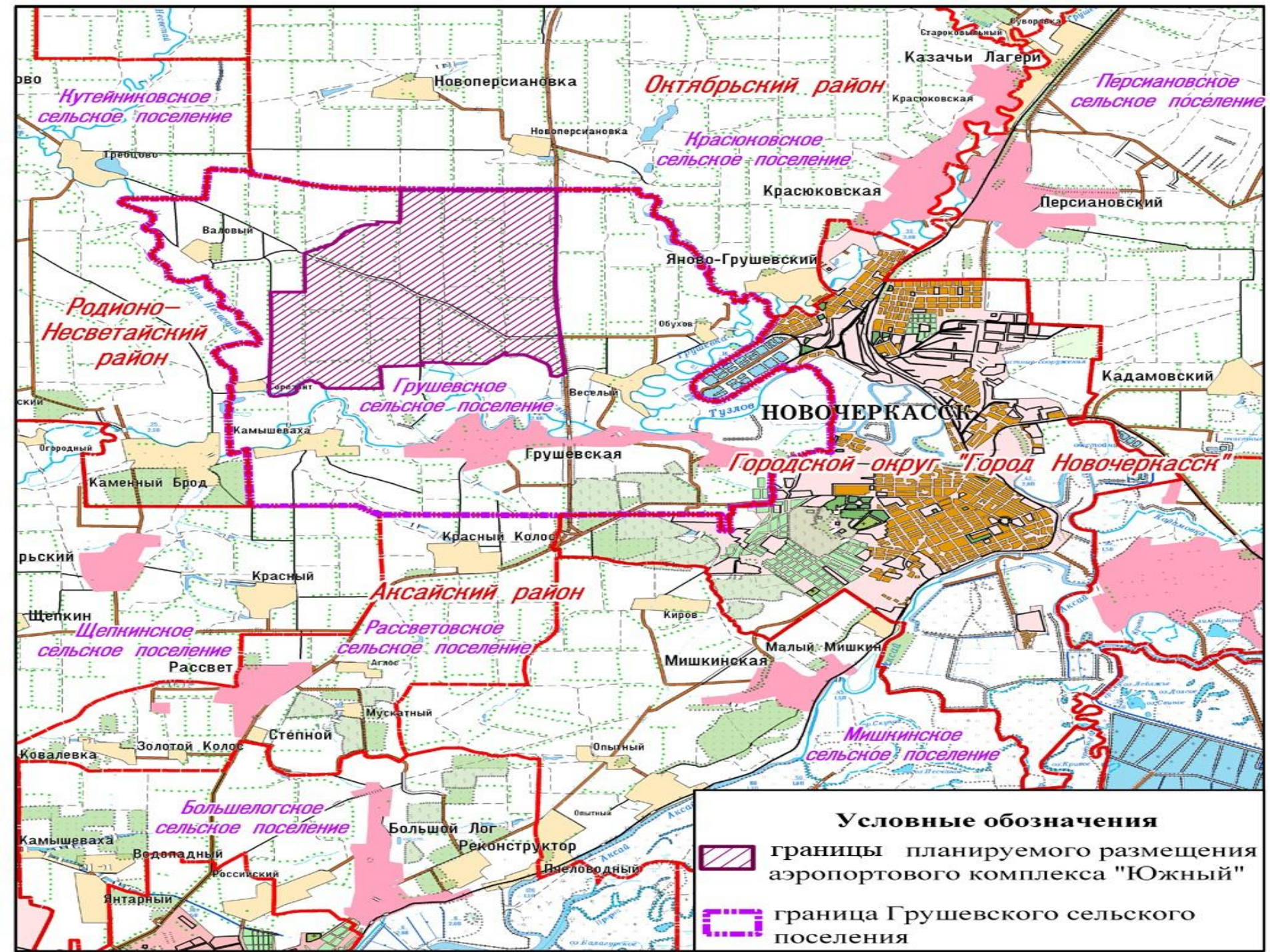


ООО МастерКВ

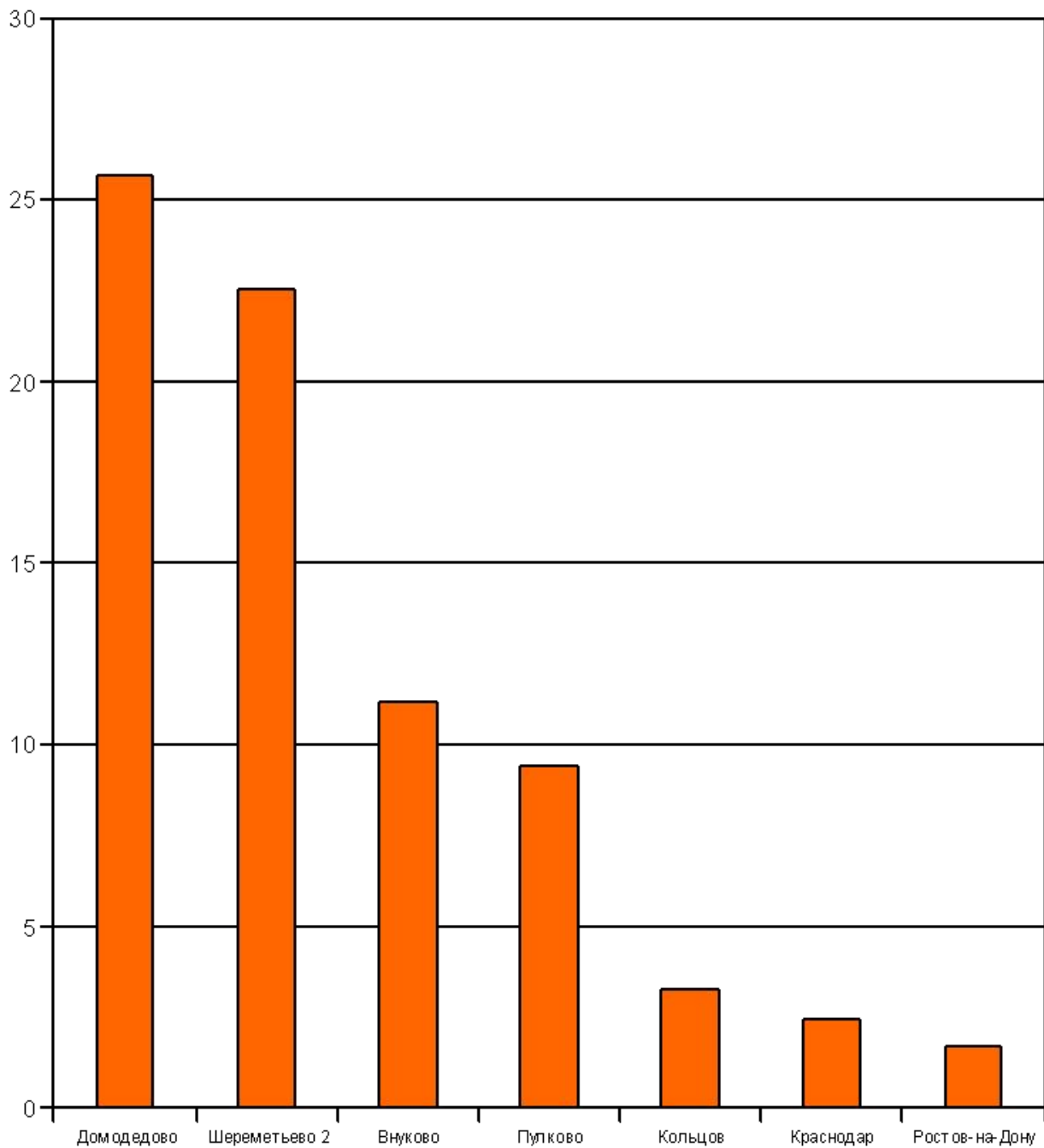
www.maket-kb.ru

Следующими этапами после проекта межевания станут формирование земельного участка под комплекс и собственно проектирование.

В августе 2011 года администрация области утвердила акт выбора площадки под строительство аэропортового комплекса Южный — им стало Грушевское сельское поселение. Впоследствии организовано открытое акционерное общество для координации строительства Южного хаба. А в октябре 2011 года постановлениями правительства была создана дирекция строящегося аэропортового комплекса.



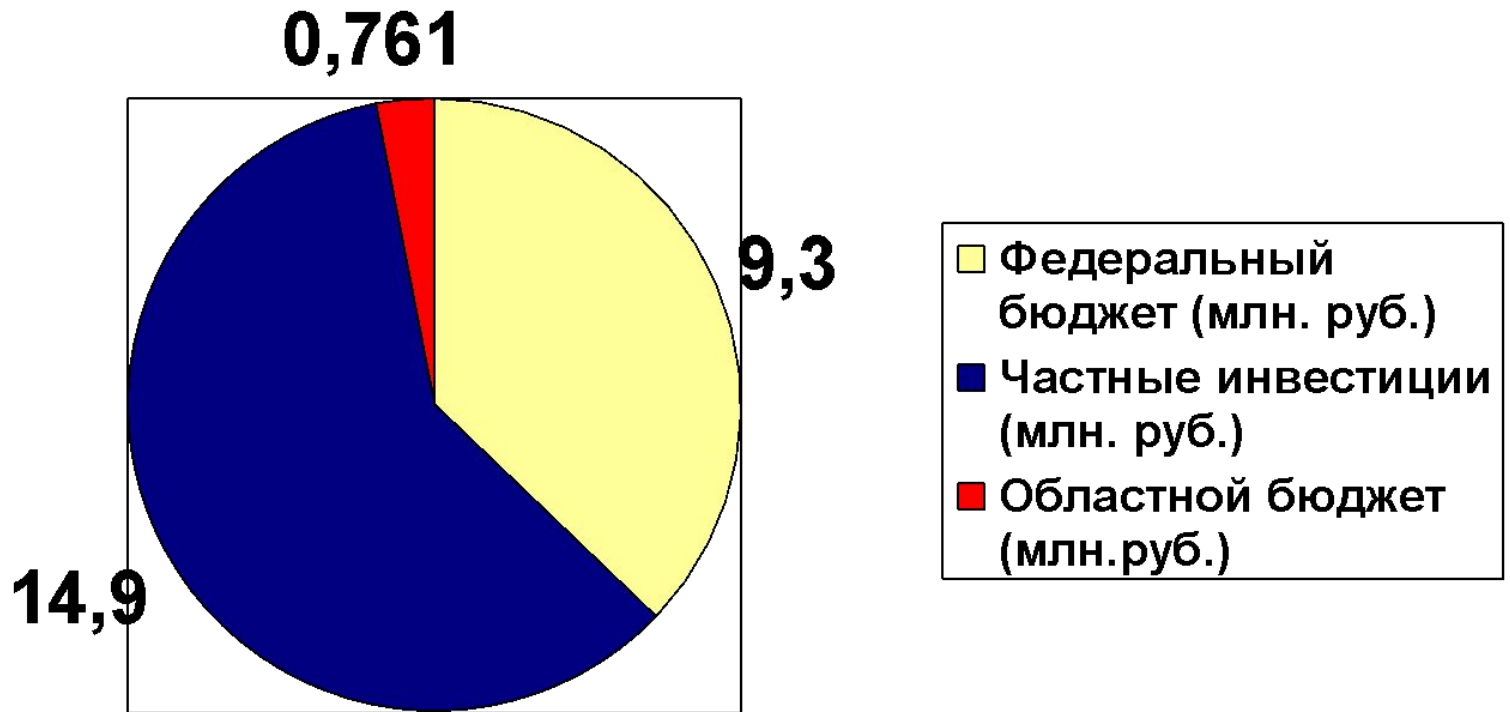
Строительство аэропорта Южный предусмотрено федеральной целевой программой «Развитие транспортной системы России на 2010-2015 годы». Хаб должен стать самым крупным аэропортом на юге страны с пропускной способностью до 8 млн пассажиров в год.



■ Пассажиропоток
(млн. человек)

Объем и структура инвестиций в аэропорт «Южный»

Стоимость строительства комплекса оценивается в 25 млрд рублей. Из них 9,3 млрд рублей — средства федерального бюджета, 14,9 млрд рублей — деньги инвесторов. Еще 761 млн рублей выделит областной бюджет на подведение инженерных коммуникаций и дорог к строительному участку.



Мультипликативный эффект:

Строительство нового аэропорта высвобождает территорию ныне действующего аэропорта г. Ростова-на-Дону под перспективную застройку. Транспортно-логистический комплекс аэропорта «Южного» способен взять на себя обслуживание мегаполиса, в который в перспективе превратится Ростов-на-Дону с городами-спутниками.

России необходимо на юге страны иметь один большой «стыковочный» аэропорт. Выбранная территория в пригороде Ростова-на-Дону по комплексу причин оптимально подходит для создания такого объекта. Проект включен в Федеральную целевую программу «Развитие транспортной системы России на 2010 – 2015 годы»



Донские индустриальные парки

Ростовская область является одним из лучших в Российской Федерации мест для размещения новых заводов и фабрик. Такие мультинациональные компании, как **Coca-Cola, PepsiCo, Guardian, Fondital, Alcoa** и другие уже выбрали Ростовскую область для реализации своих индустриальных проектов.

В регионе имеются как действующие, так и виртуальные индустриальные парки (специально отобранные для размещения индустриальных проектов территории, к которым возможно и дешевле всего подвести инженерные коммуникации в кратчайшие сроки, где есть полная ясность относительно стоимости инженерии и земли).

Данные взяты с портала «Агенства
Инвестиционного развития Ростовской области)

Новоалександровский индустриальный парк

Статус - действующий

Суммарный объем инвестиций по уже локализованным здесь индустриальным проектам - свыше \$ 620 млн

"Пионер" среди донских индустриальных парков - **Новоалександровский** - имеет идеальный равнинный рельеф, расположен в 20 км от Ростова-на-Дону, в Азовском районе. Первая очередь парка сегодня на 100% заполнена резидентами.

Есть все коммуникации. создана инфраструктура

Свои инвестиционные проекты здесь осуществляют компании **Coca-Cola Hellenic в России** (завод по выпуску напитков мощностью до 600 млн литров в год в 2010 введен в эксплуатацию), **Ball Packaging Europe** (завод по выпуску алюминиевой банки), **"DANONE -Юнимилк"** (выпуск молочных продуктов), **"Астон"** (выпуск пищевых ингредиентов - крахмалопродуктов и глюкозо-фруктозных сиропов), **"Регата"** (производство алкогольных напитков), **"Ростовский завод шампанских вин"** (производство шампанского).

Азовский индустриальный парк

Статус - действующий

Суммарный объем инвестиций по уже локализованным здесь проектам - свыше \$ 570 млн

Находится в границах Ростовской агломерации, на южной окраине города Азова.

Среди резидентов компании **PepsiCo (Frito Lay)** - завод по производству продуктов питания с объемом инвестиций 110 млн\$ (картофельные чипсы Lays, кукурузные палочки Cheetos, хлебные сухарики Хрустteam) мощностью до 50 тыс тонн продукции в год (в 2010 году введен в эксплуатацию) и завод по производству напитков с объемом инвестиций \$140 млн (меморандум о строительстве подписан в октябре 2010 года); **Fondital** - строительство завода по выпуску алюминиевых радиаторов, **"Нева-Пласт"** - выпуск полимерных труб и фасонных изделий к ним.

Красносулинский индустриальный парк

Статус - действующий

Расстояние до Ростова-на-Дону – **75 км.**

Один из первых резидентов парка - компания **Guardian** - №3 в мире по производству флоат-стекла, заявленный объем инвестиций в проект - \$ 260 млн. 13 мая 2011 состоялась торжественная церемония закладки первого камня в строительство стекольного завода компании Guardian Industries Corporation в городе Красный Сулин. Мощность будущего производства – 900 тонн стекла в сутки, что позволяет назвать донской завод крупнейшим предприятием Guardian в мире.

Октябрьский индустриальный парк

Суммарный объем инвестиций по реализуемым здесь проектам - свыше \$ 450 млн

Статус - действующий

расположен в центральной части Октябрьского района, примыкает к юго-восточной окраине г. Шахты.

расстояние до Ростова-на-Дону -70 км.

расстояние до федеральной трассы «Дон» (М 4) - 10 км.

избыток трудовых ресурсов.

Среди резидентов – донские компании **«Евродон»** (крупнейший в России производитель мяса индейки), **«МеталлДон»** (завод по выпуску металлоконструкций, завод горячего цинкования металла и завод по производству сэндвич-панелей). Локализован совместный проект «Евродон» и **«Avermann»** (Германия) с объемом инвестиций 80 млн евро (домостроительный комбинат мощностью 150 000 кв.м. жилья в год).

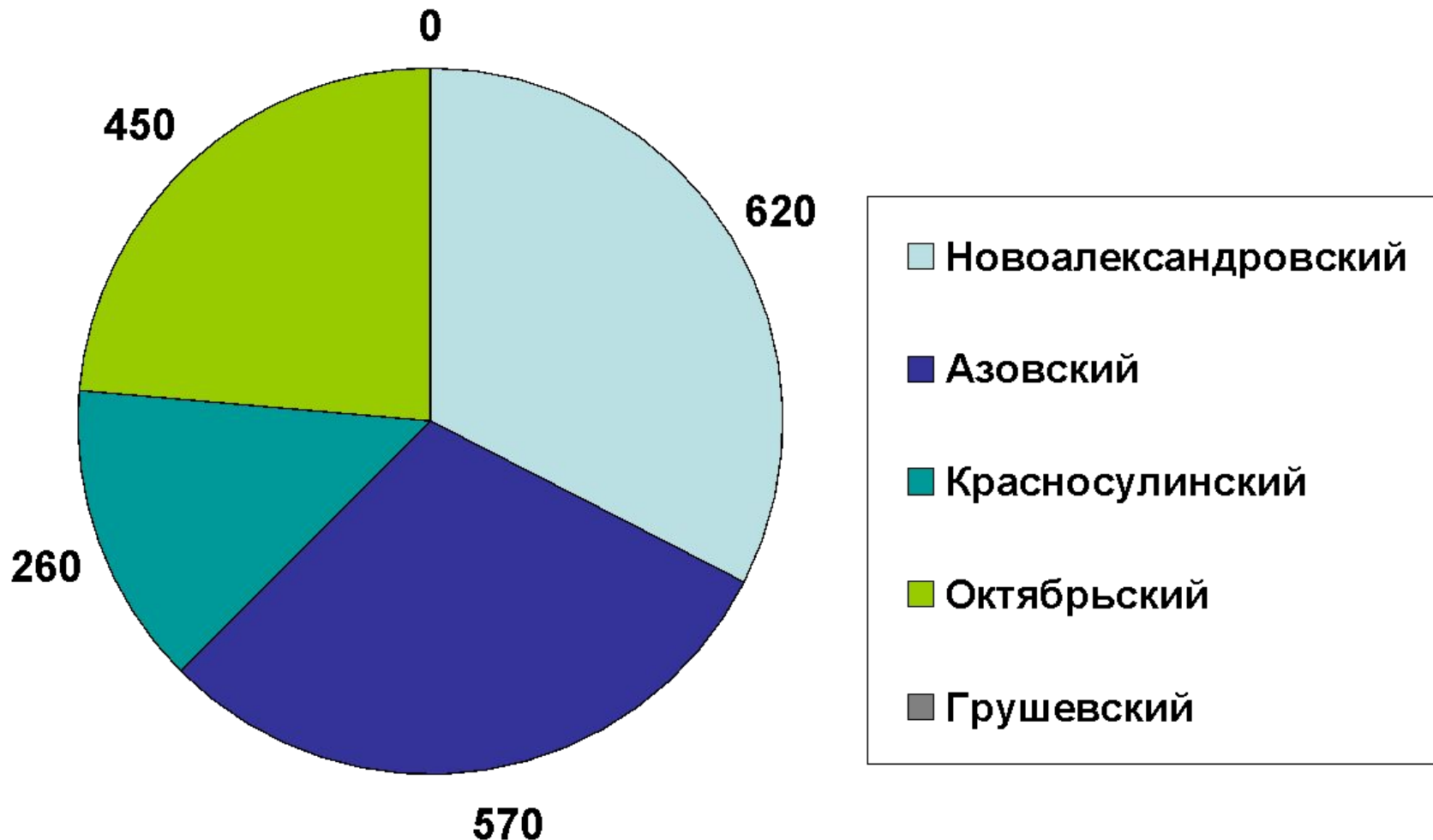
Грушевский индустриальный парк (Аксайский район)

Статус - в стадии формирования
Равнинный рельеф, экологически
чистое место

Доступность инженерных сетей
Находится в границах Ростовской
агломерации (до **Ростова-на-Дону** –
27 км, **Новочеркасск** – 10 км)

Рядом (1 км) – федеральная
автомагистраль М-4

Суммарный объем инвестиций в действующие индустриальные парки в млн. \$



Всего: 1900млн.\$, в пересчете на рубли 57000 млн. руб
(средний курс доллара=30 рублей)

Спасибо за внимание