

Болота. Подземные воды

- Теория
- Вопросы
- Задания
- Тесты

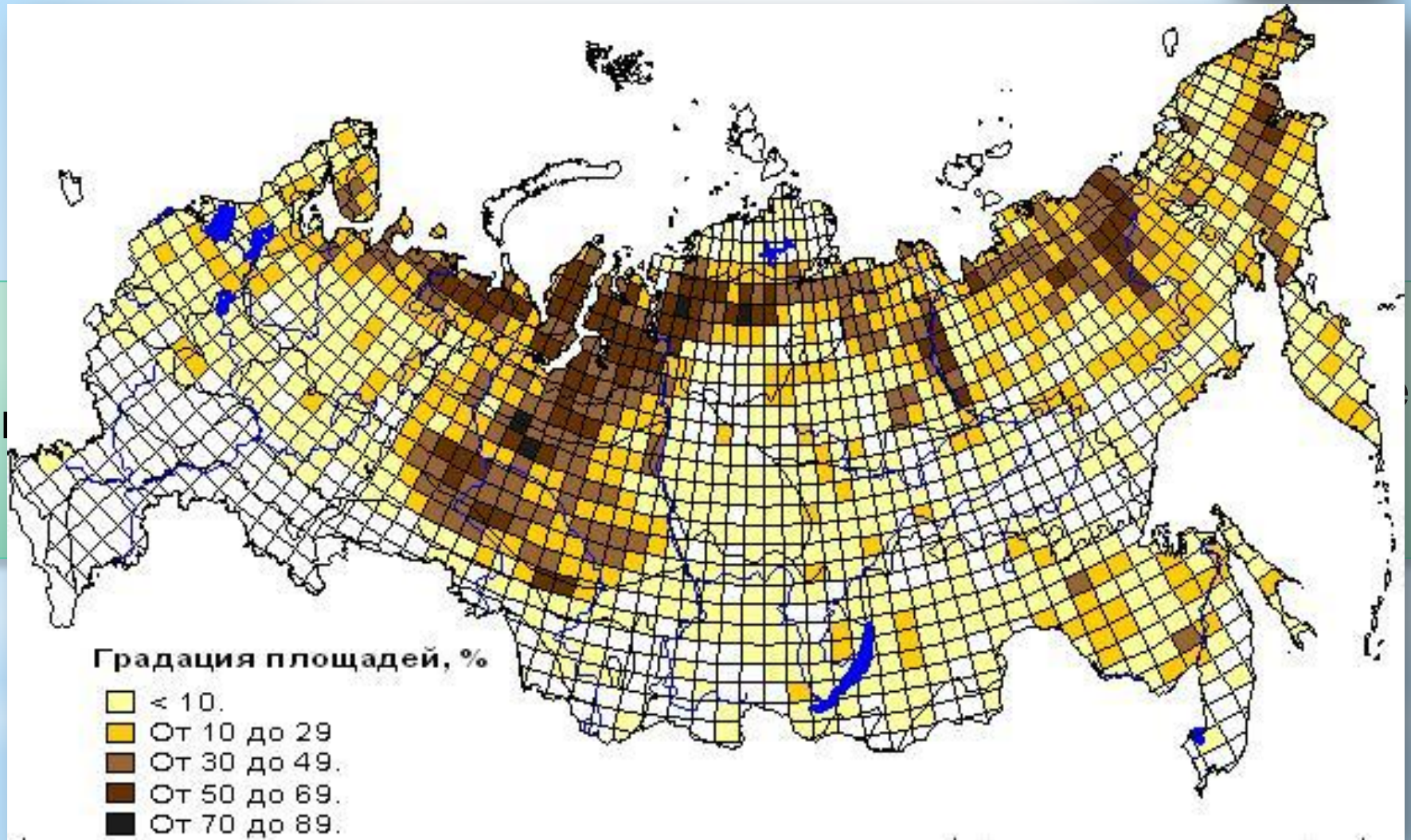
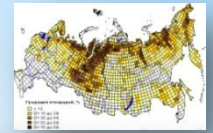
Болота. Подземные воды

Болота. Виды болот

Значение болот

Подземные воды

Болота



Площадь болот в России около 2 млн.км² -
10% всей территории.

РАЙОНЫ РАСПРОСТРАНЕНИЯ БОЛОТ РАЗНЫХ ТИПОВ



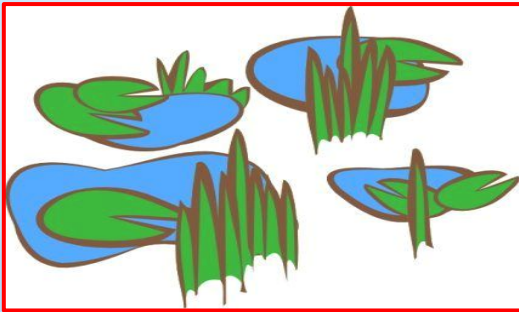
- полигональные (травяно-моховые с кустарниками)
- бугристые (кустарничково-моховые)
- грядово-мочажинные (травяно-моховые)
- верховые сфагновые
- низинные травяные
- бугристые (кустарничково-моховые) и ерничково-сфагновые с лиственницей низинные и переходные
- низинные и переходные ерничково-сфагновые с лиственницей

Масштаб 1:75 000 000

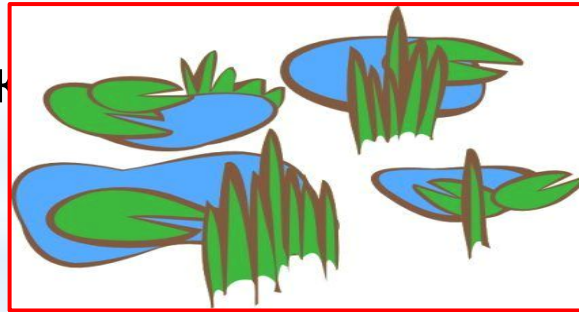
protown.ru

Значение болот

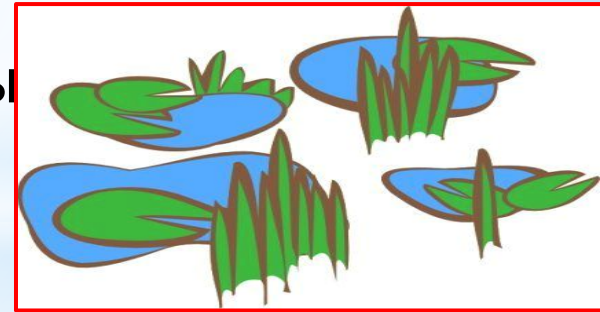
- Основные накопители торфа
- Питание и регулирование стока рек



НИК



ННЫ



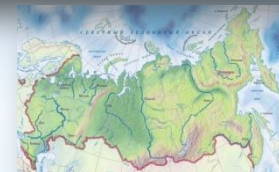
Подземные воды



Артезианские воды -



Крупнейшие артезианские бассейны РФ –
Западно-Сибирский и Московский.



ВЫХОД

далее

Минеральные и термальные воды



Вопросы

1

Низинные и верховые.

2

Избыточное увлажнение.

3

На Западно-Сибирской равнине.

4

Грунтовые и межпластовые.

5

Так как они проходят природную фильтрацию
(механическую очистку).

6

На Камчатке, Курильских островах и Кавказе.

Задания

Определите по картам атласа, где на территории России находятся большие площади, занятые болотами. Заполните таблицу:

Основные районы распространения	Значение болот в природе	Значение болот для жизни человека
Северо-запад Русской равнины, Западно-Сибирская равнина, бассейн Амура.	Источник питания рек и озер, запасы пресных вод.	Запасы торфа (сырье для ТЭС и химической промышленности), источники ягод, грибов, лекарственных растений.

1

Сколько процентов территории РФ занято болотами?

- А. 5 Б. 10 В. 15 Г. 20

2

Наиболее заболоченная часть России:

- А. Кавказ Б. Камчатка В. Западная Сибирь Г. Таймыр

3

В каких единицах измеряются запасы подземных вод?

- А. Триллионами кубометров Б. Миллиардами кубометров
В. Триллионами литров Г. Миллиардами литров

4

Где практически не используются подземные воды?

- А. В промышленном производстве Б. Для полива
В. Для бытовых нужд Г. Для обводнения пастбищ

5

Основной район залегания термальных вод:

- А. Урал Б. Русская равнина В. Алтай Г. Камчатка

ВЫХОД

Тест

ОТВЕТЫ

1

Сколько процентов территории РФ занято болотами?

А. 5

Б. 10

В. 15

Г. 20

2

Наиболее заболоченная часть России:

А. Кавказ

Б. Камчатка

В. Западная Сибирь

Г. Таймыр

3

В каких единицах измеряются запасы подземных вод?

А. Триллионами кубометров

Б. Миллиардами кубометров

В. Триллионами литров

Г. Миллиардами литров

4

Где практически не используются подземные воды?

А. В промышленном производстве

Б. Для полива

В. Для бытовых нужд

Г. Для обводнения пастбищ

5

Основной район залегания термальных вод:

А. Урал

Б. Русская равнина

В. Алтай

Г. Камчатка

ВЫХОД

Тест

назад

Ресурсы

Карты – ООО «Кирилл и Мефодий»

<http://discussiya.com/wp-content/uploads/2008/07/boloto.jpg> - болото слайд 1

<http://abcplanet.co.cc/images/6/69/Bolotos.jpg> - болото слайд 2

<http://www.biodat.ru/doc/biodiv/pic42.jpg> - карта заболоченности

http://protown.ru/pic/vod_russia_bolota_001.jpg - карта болот разных типов

http://img0.liveinternet.ru/images/attach/b/3/26/232/26232889_boloto2.jpg - низинное болото

<http://zhurnal.lib.ru/img/s/lisxjawojna/hozjainozera/6394de384eb0.jpg> - верховое болото

<http://www.photoukraine.com/i/articles/Torf%20&%20Sapropel%20Photos/009.jpg> - добыча торфа

<http://naturalist.su/gallery/data/528/medium/271.jpg> - регулирование стока рек

<http://www.nmedik.ru/images/stories/travnik/oxycoccus-palustris2.jpg> - клюква

http://www.clker.com/cliparts/0/a/7/a/1240175188286032262nicubunu_RPG_map_symbols_Marsh.svg.hi.png -

клипарт болото

<http://hydrosafe.kiev.ua/images/9.jpg> - схема залегания подземных вод

http://www.mineral.ru/Content_Deployment/Facts/russia/131/291/img/image001.jpg - карта обеспеченности

подземными водами

http://fastex.at.ua/remont_skvagin/artezian.jpg - артезианские воды

<http://venividi.ru/files/img/4991/0.jpg> - минеральные воды

<http://venividi.ru/files/img1/2041/0.jpg> - термальные воды