

Shaded Winter – Темная Зима



Shaded Winter

Black KH	Brown black KH	Mahogany KH	Aubergine KH	Deep Crimson KH	Deep Taupe H
Deep Blue Charcoal H	Charcoal H	Pewter H	Medium grey H	Stone H	Taupe H
Cool grey H	Pure white H	Imperial blue K	Deep Ocean K	Deep teal blue K	Midnight Blue K
Deep Burgundy K	Rust K	Cherry Red K	Deep Candy Apple Red K	Cool Burgundy K	Grape K
Bright violet K	Royal Blue K	Navy K	Deep Cobalt K	Dark Olive K	Emerald K
Hunter Green K	Scarlet	Toned Raspberry	True red	Maroon	Black Cherry
Fuchsia	Bright Rose	Cranberry	Magenta	Hot Pink	Icy Pink
Purple	Bright Periwinkle	True blue	Vivid Blue	Icy blue	Icy violet
Chinese Blue	Clear Teal	Turquoise	Hot Turquoise	Mint	Icy Green
Teal Blue	Pine Green	True green	Icy Yellow	Lemon yellow	Silver and gold jewelry

Темная зима

Температура: холодная

Насыщенность: глубокая

Цветность: чистая

Чистый цвет с добавлением черного

Темную зиму легко распознать, потому что у них практически всегда темные натуральные волосы и темные глаза. Обычно тон кожи оливковый или бронзовый, но может быть светлый прохладно-бежевый. Цвет глаз может варьироваться от практически черного до глубокого шоколадно-коричневого, красно-коричневого, глубокого оливкового, орехового или синего. Если у Вас светлые глаза, то Вы не Темный сезон.

Темные и яркие холодные цвета дополняют вас наилучшим образом. Черный, темно-синий и угольный могут стать ключевыми в Вашем гардеробе. Потому что вы также будете делиться некоторыми цветами с Вашей сестрой по сезону Темной осенью, вы также увидите сосновый зеленый, шоколадный коричневый и цвет ржавчины в вашей палитре. Для бизнеса традиционные «корпоративные» цвета черный, серый и темно-синий создают условия для создания большого основного гардероба. У Вас высокий уровень контрастности и Вы будете выглядеть великолепно, соединив темный и очень яркие цвета вместе.

Известные Темные Зимы: Шер, Ким Кардашян, Энн Хэтэуэй и Пенелопа Крус.

Советы по макияжу:

Темные тени для век: темно-коричневый (deep brown), фиолетовый (purple), баклажан (aubergine), дымчатый серый (smoky grey), темно-синий (navy).

Светлые тени для век: шампанское (champagne), жемчужно-белый (pearl white), холодный бежевый (cool beige).

Карандаш для глаз: : черный (black), черно-коричневый (black brown), угольный (charcoal), фиолетовый (purple).

Губная помада: чистый красный (true red), рубин (ruby), слива (plum)

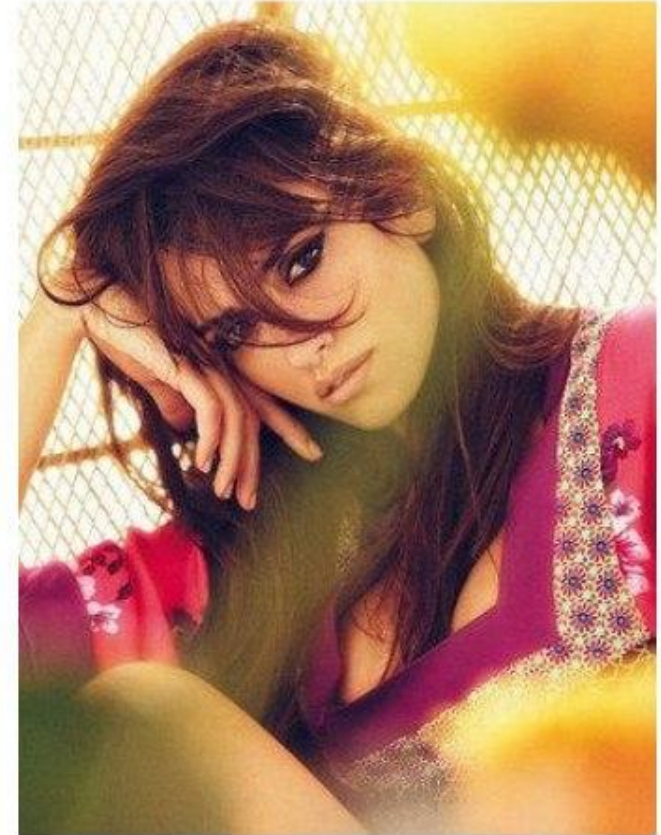
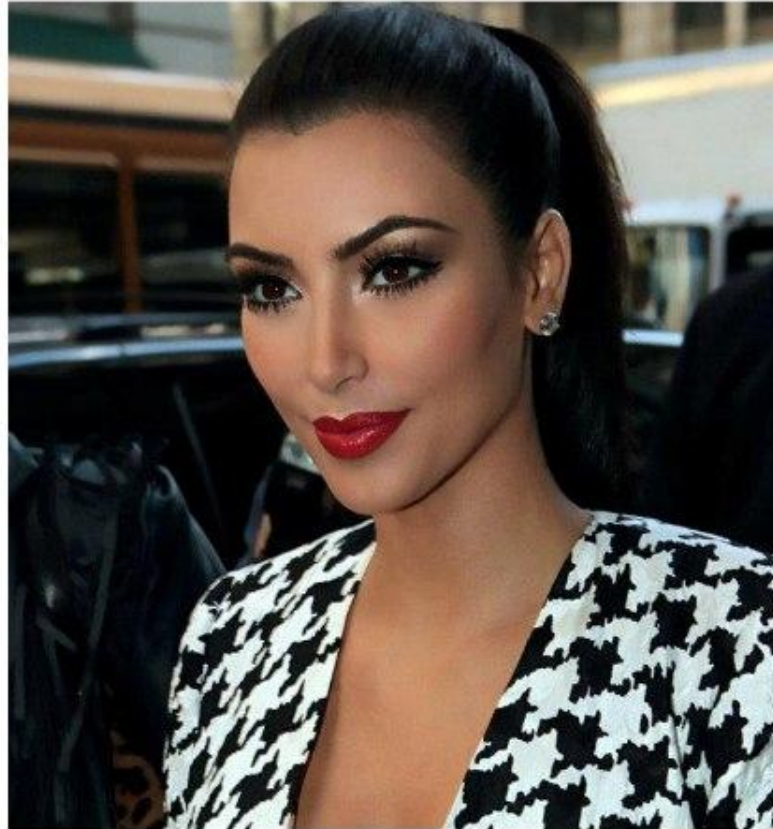
Румяна: чистый красный (true red), слива (plum), глубокий бронзовый (deep bronze).



Ошибки в использовании цвета



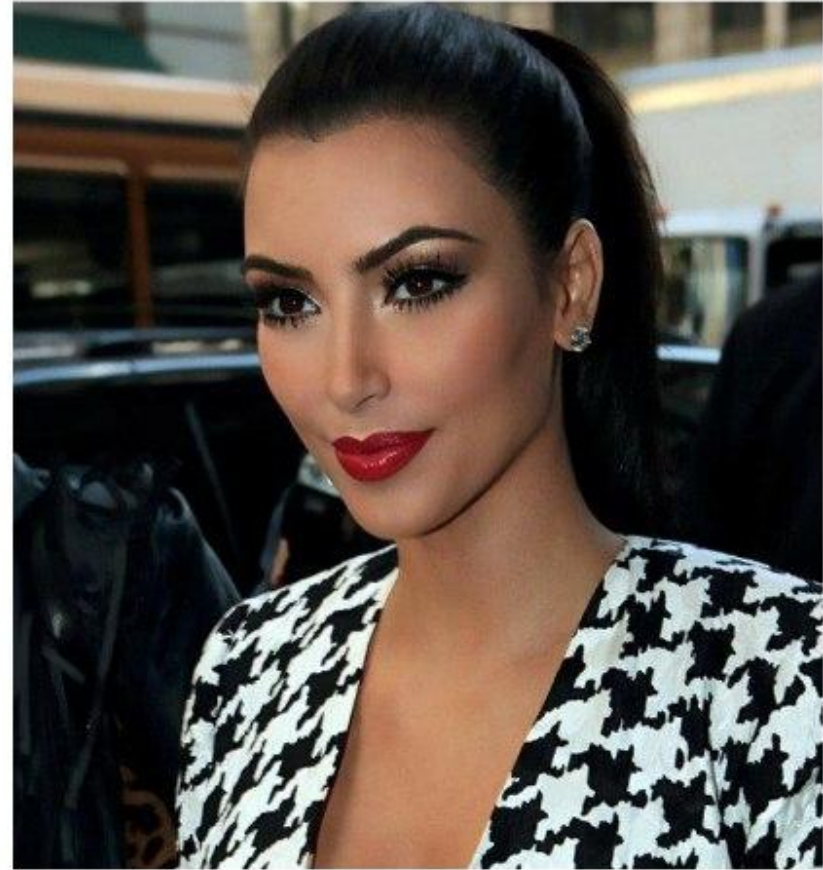
Цветовые сочетания. Ключ – Глубина!



Примеры



Макияж и цвет волос



Варианты цветовых сочетаний

Сексуальный образ



Dark red

Black Cherry

Black

Динамичный образ



Bright True Red

Black

True Blue



PRETTY POWERFUL

CHAMPION A TOUGHER SENSIBILITY FOR SPRING WITH A GLADIATOR-INSPIRED LOOK THAT'S AS FERCE AS IT IS FEMININE.

Photography by JAMES SMCARD Stylist by TIFFANY FRASER STEELE



SHE'S
TOO
MUCH
FOR
MY
MIRROR

PHOTOGRAPH BY JAMES SMCARD
STYLIST BY TIFFANY FRASER STEELE

By Victoria Stylist

Прямой тип фигуры

- ✓ Выбирайте жакеты с прямыми вертикальными лацканами;
- ✓ Рубашки прямые с цельнокройным рукавом или рукавом реглан (визуально уменьшают плечи);
- ✓ Топы прямые без принта и с широкими лямками;
- ✓ Кардиганы прямого покроя, можно к низу расклешённые (носить без ремешков и пояса);
- ✓ Брюки с принтами, джогеры, прямые, расклешённые;
- ✓ Джинсы можно с потёртостями, с вышивкой, с деталями, с декоративными элементами, что делает акцент;
- ✓ Платья прямые, если с поясом, то чуть ниже талии;
- ✓ Блузки, джемпера, свитшоты желательно без принта, без лишних деталей, чтобы не акцентировать внимание, прямого кроя, либо с акцентом чуть ниже талии;
- ✓ Пальто прямого кроя, либо расклешённое к низу (Сейчас в моде прямые фасоны, и лучше выбирать пальто прямого кроя);
- ✓ Средняя посадка изделия;
- ✓ Силуэт прямой, трапеция – свободный, комфортный;
- ✓ Обувь удобная, на низком каблуке 4-5 см;

Визуальная коррекция большой груди

1. Начинаем с выбора бюстгалтера. Прежде всего, он должен быть твоего размера. Многие обладательницы пышных форм от отчаяния начинают утягивать грудь, засовывая ее в белье на размер меньше. Этого делать нельзя ни в коем случае. Грудь будет притягивать еще больше внимания своей нелепой формой. Не говоря уж о том, что это вредно для здоровья. Разумеется, от любых ухищрений по части увеличения объема (например, подушечки или поролоновые чашечки) надо отказаться. Бюстгалтер должен быть на толстых лямках, чтобы хорошо поддерживать вес груди, а чашечки – средней жесткости, чтобы грудь фиксировалась, не расплываясь, но и сохраняла естественную форму. Желательно выбирать модель с близко посаженными друг к другу чашечками, чтобы грудь не раздавалась вширь – это зрительно добавит тебе несколько лишних кило. Косточки не возбраняются. Советуем также обратить внимание на корсет.
2. Аккуратно подбираем вырез одежды. V-образный вырез – беспроегрышный вариант. С его помощью фигура удлиняется, и ты будешь в целом выглядеть стройнее, шея – длиннее, а грудь – привлекательно и соблазнительно, но при этом гармонично. Откажись от круглых вырезов – это верный способ добавить себе объем в верхней части туловища. В то же время не стоит носить наглухо закрытые блузы, кофты, рубашки под горло.
3. Внимание к цвету ткани. Поскольку, как тебе известно, светлые оттенки полнят, а темные – стройнят, формируй комплект одежды по принципу «светлый низ – темный верх». Так ты сгладить диспропорции фигуры. Откажись от блестящих тканей в пользу матовых – блеск имеет обыкновение выделять любые особенности и детали.
4. Осторожнее с рисунком. Воздерживайся от любых крупных принтов в области груди – с их помощью она будет выглядеть еще больше. В идеале подбирать однотонный верх. Вертикальная полоска – верный союзник в борьбе с излишними объемами. Поэтому смело надевай блузы с подобным рисунком. Только пусть они не будут обтягивающими.
5. Текстура ткани также важна. Если речь идет об облегающей одежде, выбирай плотную, достаточно жесткую материю. Тонкие ткани годятся лишь для струящихся блуз, туник.
6. Все внимание – на фасон. Итак, какие вещи помогут тебе в нелегком деле визуального уменьшения размера груди? Выбирая блузы, топы, пиджаки, отдавай предпочтение моделям, имеющим узкий длинный вырез, а также застежки (пуговицы, молнии и т.д.) по центру. Тебе подойдут, например, жакеты с длинным рядом пуговиц, заканчивающимся выше груди. Топы надевай с закрытыми плечами. А вот чего стоит категорически избегать, так это больших мешковатых свитеров, особенно крупной вязки. А также пиджаков, застегивающихся на 1 пуговицу – они будут нелепо расходиться на груди. Не следует носить майки и топы на тонких бретелях, слишком обтягивающий верх, двубортные пиджаки. Платья с завышенной талией – тоже не твой вариант: в них ты будешь выглядеть абсолютно квадратной, и грудь они только подчеркивают. Отвлечь внимание от груди можно, уравновесив зрительно верхнюю и нижнюю часть тела. Так, надевая расклешенные от колен брюки, ты сглаживаешь диспропорцию фигуры. И повнимательнее с элементами декора. Откажись от накладных карманов, крупной фурнитуры, жабо, кружев и прочих нагромождений в области груди.
7. Аксессуары – наши союзники. Тебе помогут украшения, которые создают вертикаль в зоне груди. Например, длинная нитка бус или изящная цепочка с кулоном. Но нашейные украшения должны быть аккуратными, некрупными. Либо вообще откажись от них, переключив внимание с груди на модные и стильные детали одежды.





