



Pronominaladverbien

(Местоименные наречия)

mit **damit**
da + **zu** = **dazu**
von **davon**

in **darin**
da + **auf** = **darauf**
an **daran**



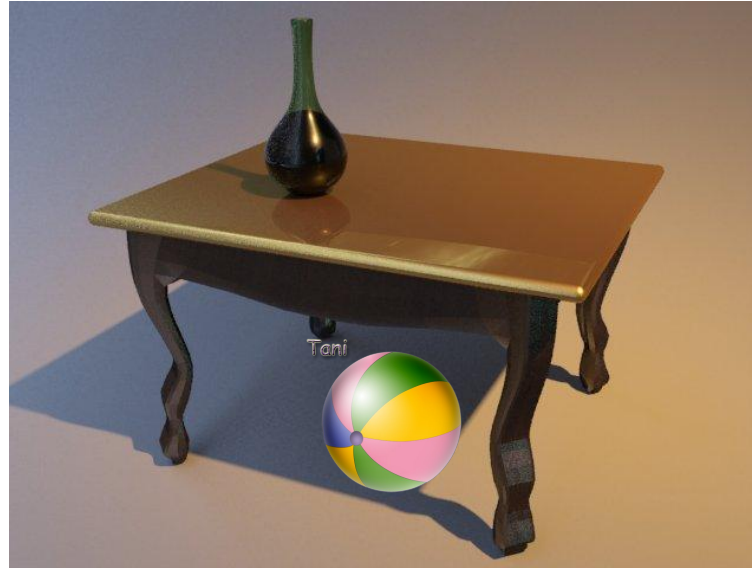
Eine Vase steht **auf dem Tisch.
Ein Buch liegt auch **darauf**.**



- Ich fahre zur Schule **mit** dem Bus.
Fährst du auch **damit** ?



- Ich gehe **in** das Kino.
Gehst du auch **darin** ?



- **Auf** dem Tisch steht eine Vase.

Liegt der Ball auch **dar**auf ?

- Nein. Er liegt **dar**unter .

Prüfen wir Hausaufgabe! (ÜH – S.20, Üb.1)

- 1. Dazu** gehören Teller, Tassen, Vasen, Gläser und Besteck.
- 2. Darin** sieht man eine Serviette.
- 3. Darin** steckt eine Blume.
- 4. Darunter** sehe ich eine Kerze.
- 5. Daneben** steht ein Brotteller.
- 6. Daran** liegen Brotreste.
- 7. Dahinter** steht ein Glas.
- 8. Dazwischen** liegt ein Esslöffel.
- 9. Davor** steht noch ein Teller.
- 10. Daneben** stehen viele kleine Gläser.

(Üb. 3, S. 16, AB)

2. In meinem Schrank hängt eine rote Jacke und gleich **daneben** hängt mein Mantel.

3. Rechts liegt eine Zeitung.

Darauf liegt ein Kugelschreiber.

4. – Hast du vielleicht meine Brille gesehen?

- Ja, sie liegt auf dem Sofa oder **darunter** .

5. Links sehen Sie das Rathaus.

Davor steht unser Wahrzeichen: der kleine Löwe.

6. Die Apotheke ist nicht weit. Hier vorne ist eine Bank und rechts **daneben** ist die Apotheke.



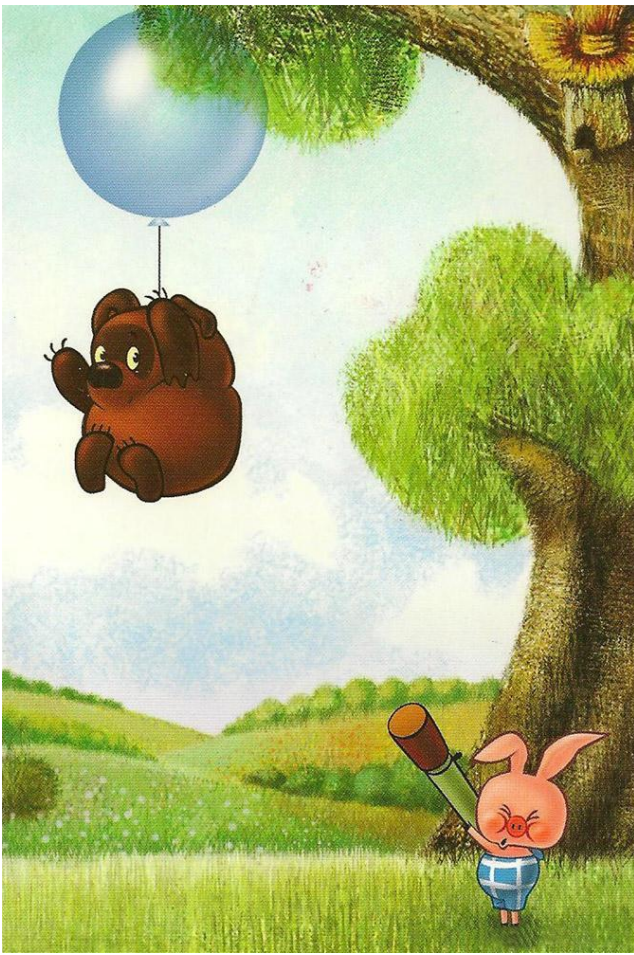
Achtung!!!

Ich habe **ein Auto.**

Ich fahre **damit.**

Ich habe **eine Freundin.**

Ich fahre **mit ihr.**



Hier ist ein **Baum**.

Darunter ist ein **Bär**.

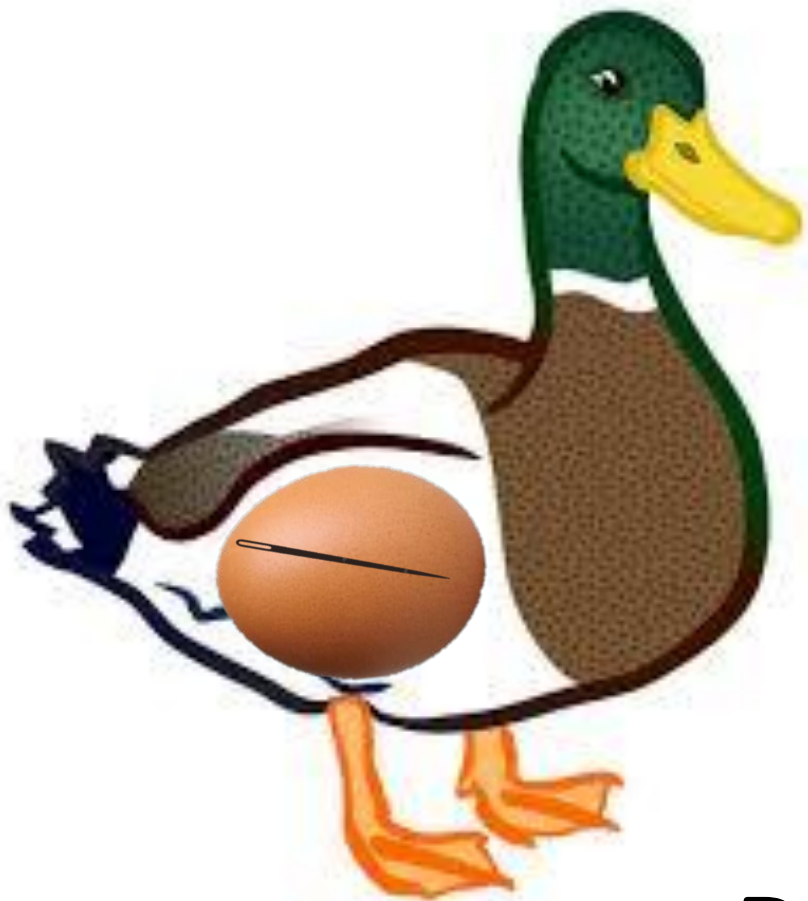
Unter ihm ist ein Schwein.



Das ist **eine Truhe**.

Darin ist **ein Hase**.

In ihm ist eine Ente.



Das ist **eine Ente**.

In ihr ist **ein Ei**.

Darin ist eine Nadel .

***Hausaufgabe:
„Nikolaus“ - auswendig!!!***

