

Заповедные территории Липецкой области

Заповедник - это

- Особо охраняемая территория, полностью или частично исключённая из хозяйственного использования в целях сохранения природных комплексов, охраны видов животных и растений, а также наблюдения за природными процессами.

ЗАПОВЕДНИК «ГАЛИЧЬЯ ГОРА»

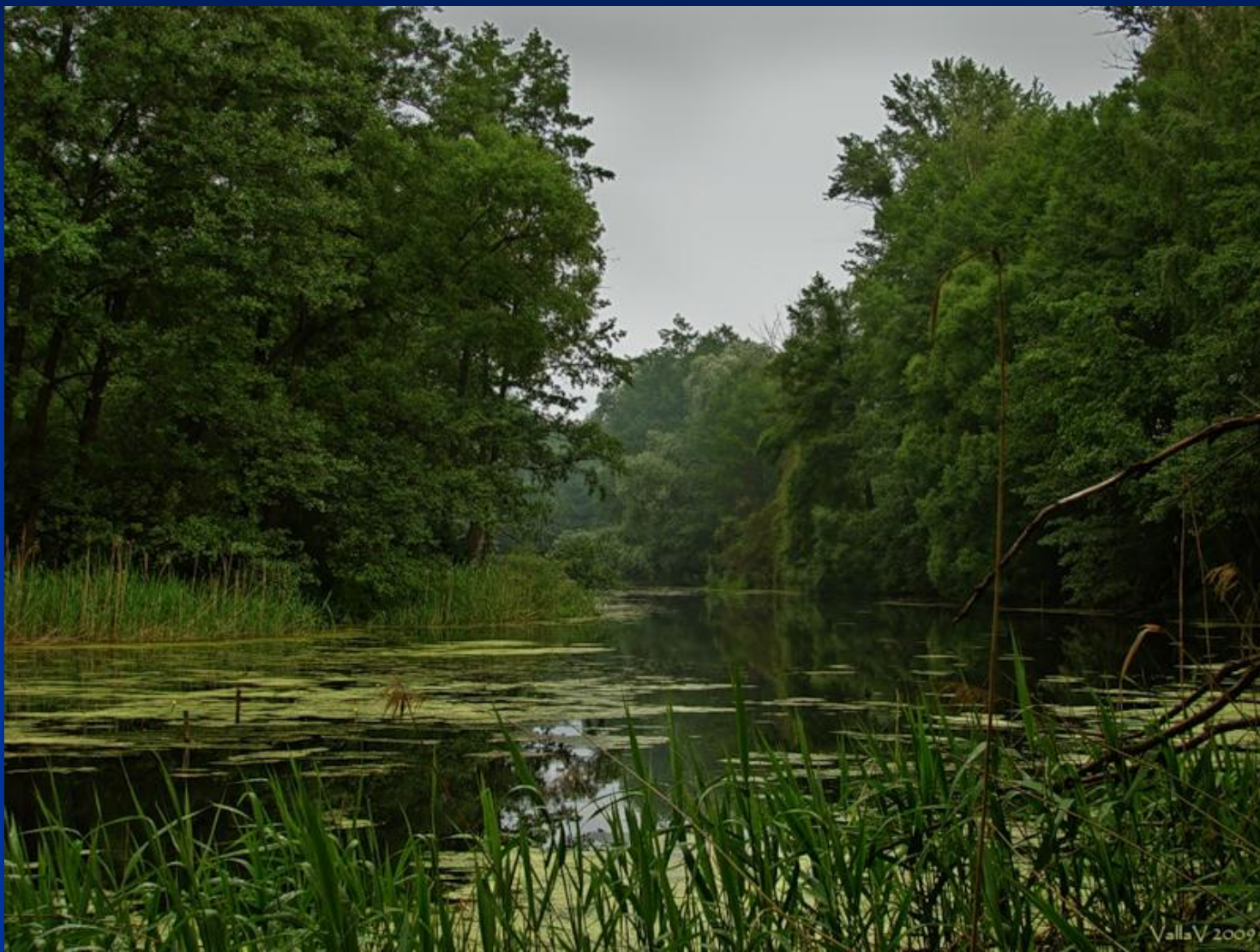




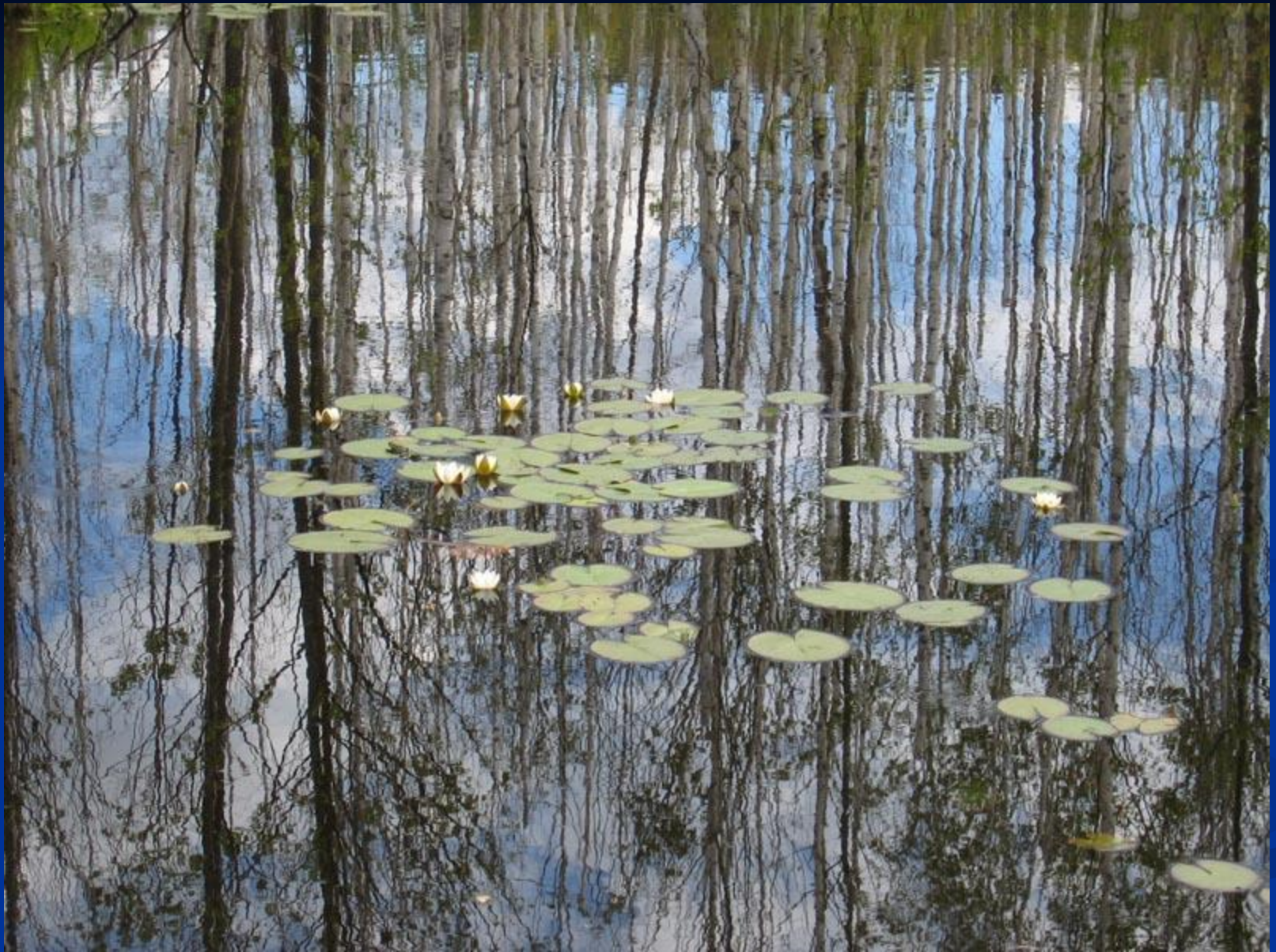


- **«Гáличья Горá»** — государственный заповедник(1925). Памятник природы, ботанический феномен. Расположен на Среднерусской возвышенности в Липецкой области. Крупный региональный научно-исследовательский центр. Имеет шесть участков, представляющих наиболее ценные природные объекты верхнего Дона. Один из самых маленьких заповедников мира.
- **Основной объект охраны в заповеднике** — уникальная флора.
- Заповедник известен своей необычайно богатой растительностью и уникальной фауной. Скалы, липняки, ковыльные и осоковые степи, нагорные березняки и дубравы, входящие в состав заповедника, образуют пёстрые растительные группировки и являются эталонами природы этого района центральной России.

Воронежский биосферный заповедник









Воронежский биосферный заповедник

- Территория заповедника расположена на границе Воронежской (Верхнехавский р-н) и Липецкой (Усманский р-н) областей и занимает северную половину островного лесного массива – Усманского бора.



© 2017 Т.Т. Пострахова А.А.





- Заповедник находится в лесостепной зоне Заповедник находится в лесостепной зоне. Лес преимущественно сосновый Заповедник находится в лесостепной зоне. Лес преимущественно сосновый с примесью дуба Заповедник находится в лесостепной зоне. Лес преимущественно сосновый с примесью дуба и дубравы Заповедник находится в лесостепной зоне. Лес преимущественно сосновый с примесью дуба и дубравы. В поймах Заповедник находится в лесостепной зоне. Лес преимущественно сосновый с примесью дуба и дубравы. В поймах рек Усмани Заповедник находится в лесостепной зоне. Лес преимущественно сосновый с примесью дуба и дубравы. В поймах рек Усмани и Ивницы Заповедник находится в лесостепной зоне. Лес преимущественно сосновый с примесью дуба и дубравы. В поймах рек Усмани и Ивницы обычны ольшаники Заповедник находится в лесостепной зоне. Лес преимущественно сосновый с примесью дуба и дубравы. В поймах рек Усмани и Ивницы обычны ольшаники. Произрастает более 1000 видов растений. Обитают 58 видов млекопитающих (обыкновенный ёж, русская выхухоль, малая белозубка, малая бурозубка, обыкновенная бурозубка, малая кутора, обыкновенная кутора, ночница наттерера, усатая ночница, водяная ночница, прудовая ночница, бурый ушан, рыжая вечерница, гигантская вечерница, малая вечерница, нетопырь карлик-лесной нетопырь-поздний кожан).

- Обитает 39 видов рыб и 1 круглоротых(все они есть в реке Воронеж). 194 — птиц, 5 — рептилий Обитает 39 видов рыб и 1 круглоротых(все они есть в реке Воронеж). 194 — птиц, 5 — рептилий, 7 — амфибий Обитает 39 видов рыб и 1 круглоротых(все они есть в реке Воронеж). 194 — птиц, 5 — рептилий,

Красную книгу

России

Викторина «Знатоки природы»

- Дерево-медонос
- Полезное ископаемое, используемое при изготовлении игрушки
- Город в соседнем регионе и река в Липецкой области
- Крупнейшая река, протекающая по территории Липецкой области
- Крупнейшее водохранилище Липецкой области
- Древнейший город области
- Какие различия существуют между двумя заповедниками?