

# ОМ України XIX століття

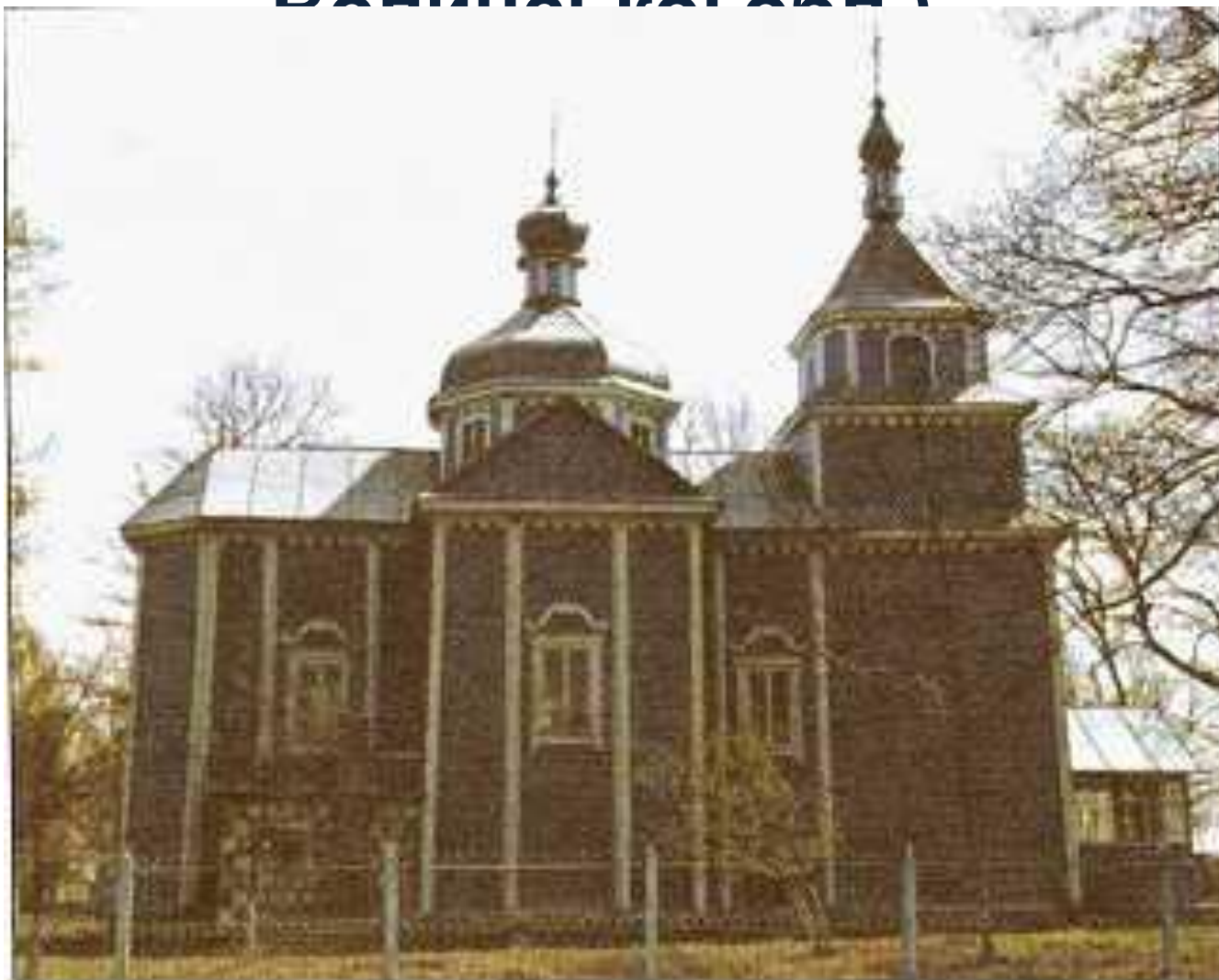
## Архітектура

# Зразки дерев'яної архітектури

- Церква Преображення господнього (с. Сухоліси Київської обл.)



# Іосафівська церква (с.Бірки Великої, Київ обл.)



# Забудова міст

- Площа Б.Хмельницького м.Київ



# Площа Адама Міцкевича у Львові



# Вулиці Дерибасівська та Пушкіна в Одесі



# Кругла площа в Полтаві (арх. Захаров)



# Магістрат у Миколаєві (арх. Старов)





# Архітектурні пам'ятки класицизму:

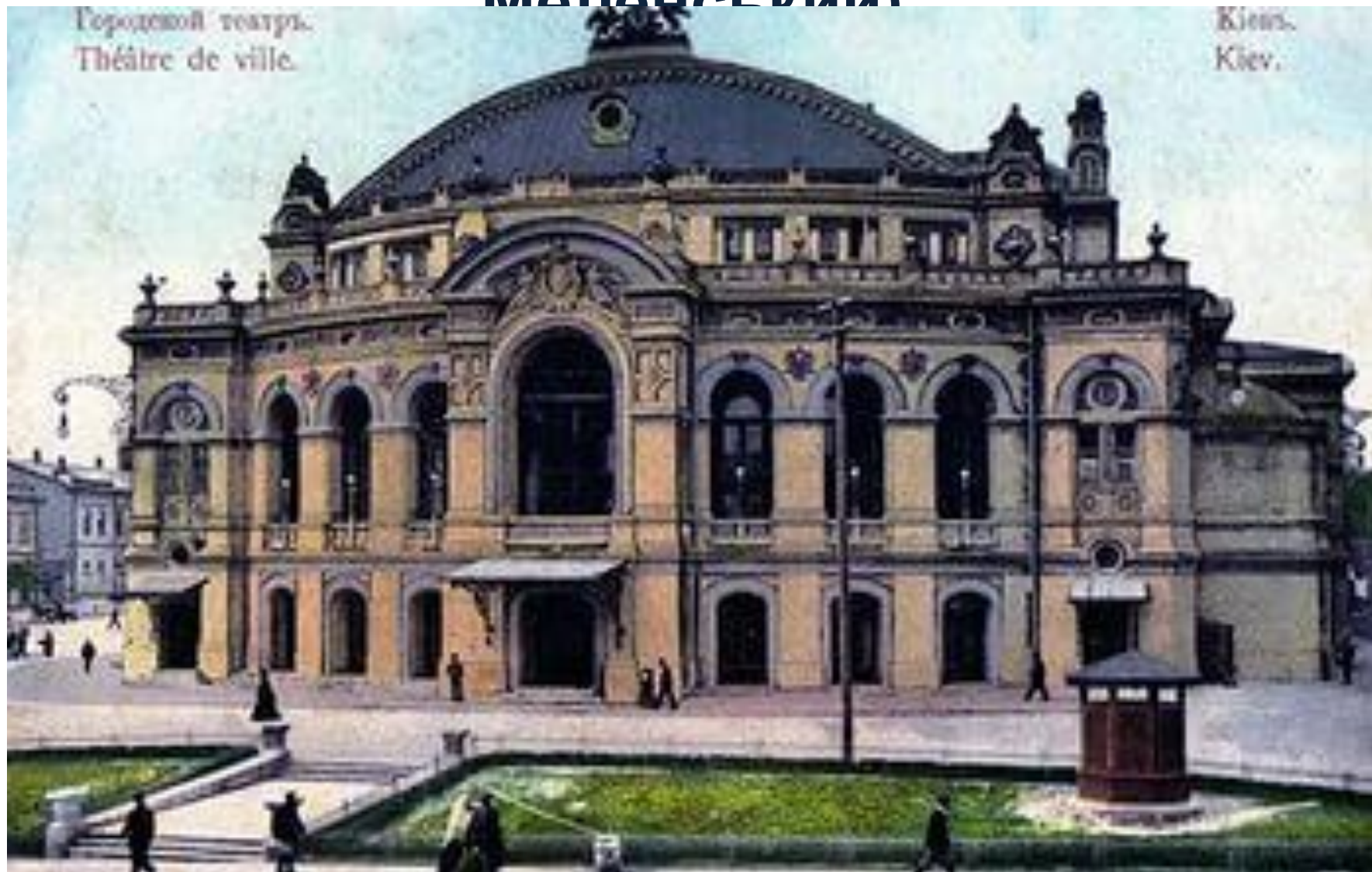
- Стара біржа, Воронцовський палац в Одесі (арх.Боффо)



# Контрактний будинок у Києві (арх. В. Гесте)



# Міський театр у Києві (арх. А. Меленський)



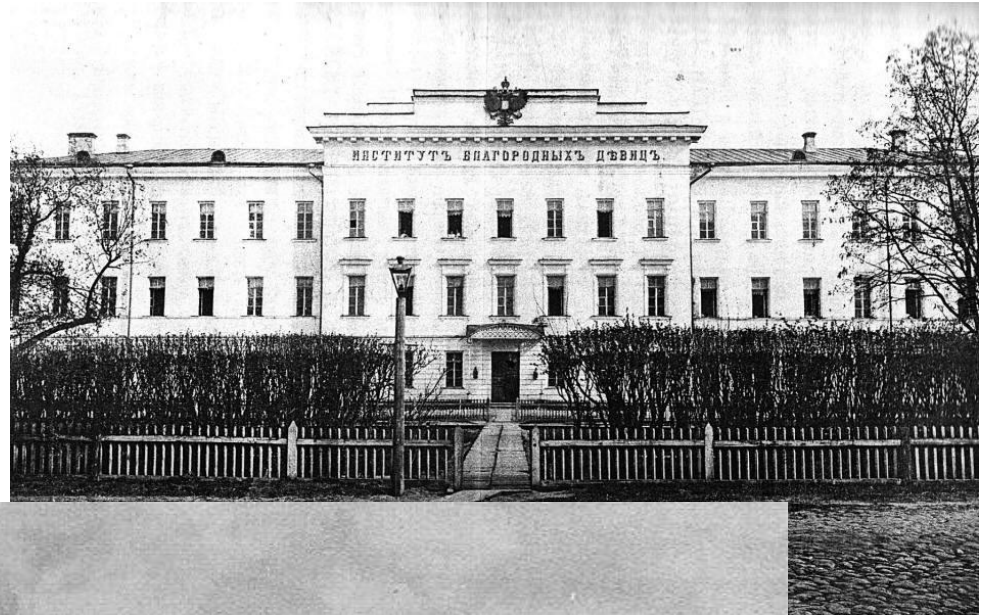
# театр Скарбека у Львові (арх.Я. Зальцман, Л.Пихль)



# Університет у Києві(арх. В. Беретті)



# Інститути шляхетних дівчат у Києві, Полтаві, Одесі



# Скульптура

- Провідний стиль класицизм.
- Зразки:  
пам'ятник  
Рішельє в Одесі  
(ск. І.Мартос арх.  
Меленський)

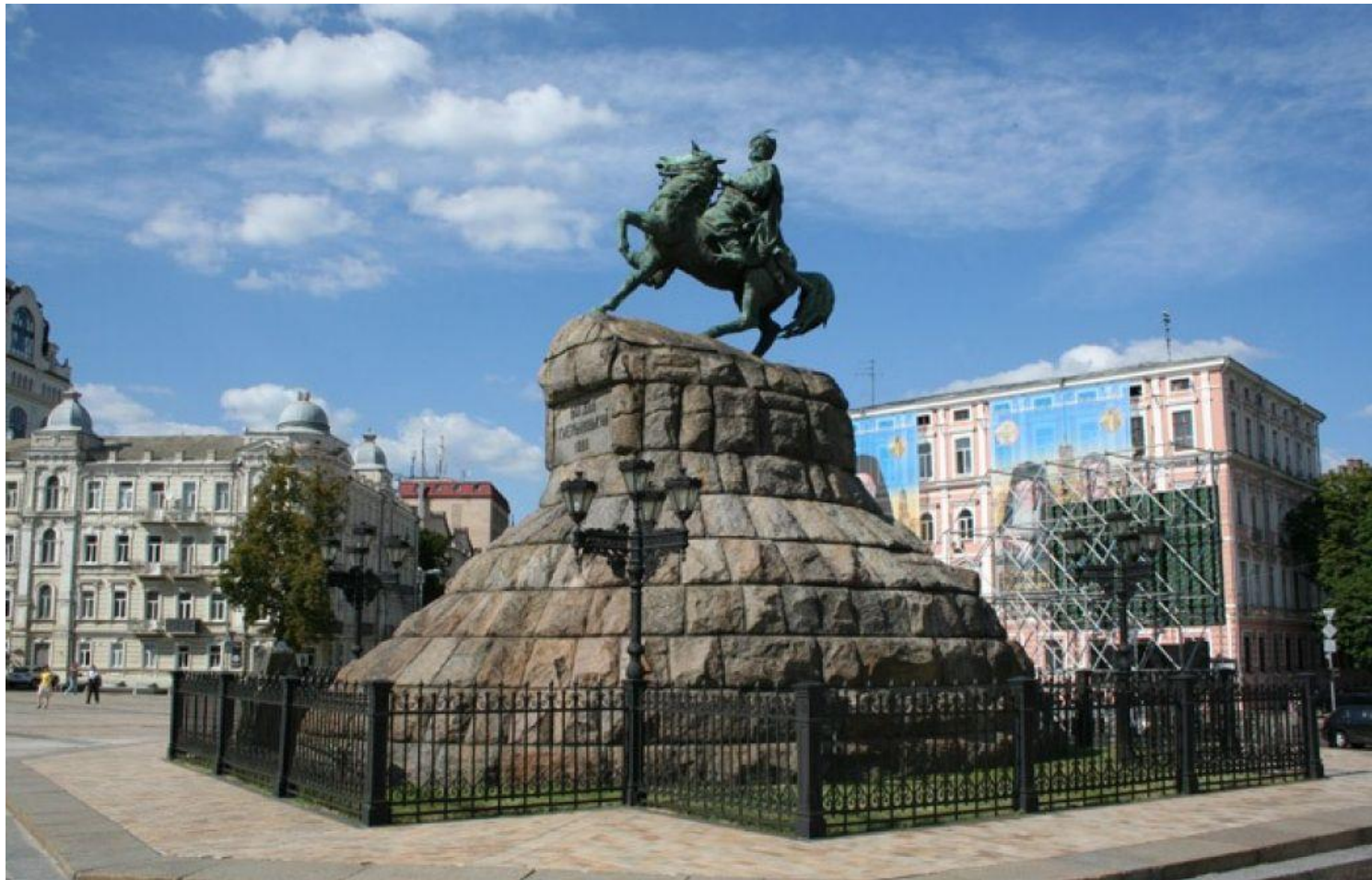


# Колона Слави в Полтаві ( Ф.Щедрін, арх. Ж.Тома Томон)





# монумент Б.Хмельницькому в Києві (ск. Микешин, арх. Ніколаєв)



**Монумент князю Володимиру в Києві (ск. П. Клодт, арх. В.Демут - Малиновський)**



# Статуї Діани, Нептуна, Адоніса, Амфітрити на площі ринок у Львові (ск. Гартман Вітвер)



# Палацово-паркові комплекси

- Дендрологічний парк «Олександрія» Національної академії наук України розміщено на околиці старовинного міста Біла Церква, поряд з чарівною річкою Рось. Він належить до числа найбільших парків в Україні і має територію 400 га. Парк було створено понад 200 років тому родиною великого землевласника, графа Франциска Ксаверія Браницького, як предмет родинної гордості та магнатської величі. Незважаючи на складні історичні потрясіння, парк зберіг головні ландшафтні композиції і на сьогодні є унікальною пам'яткою садово-паркового мистецтва кінця XVIII — початку XIX ст. Над його створенням працювали відомі в Європі архітектори та садівники.



[www.svjatoslav.kiev.ua](http://www.svjatoslav.kiev.ua)  
Світ екскурсій

- Парк «Софіївка» заснований у 1796 році власником міста Умані, магнатом Станіславом Щенсним Потоцьким та названий на честь його дружини Софії Вітт-Потоцької. Автором топографічного й архітектурного проекту і керівником будівництва парку було призначено військового інженера Людвіга Метцеля.

# Національний дендрологічний парк «Софіївка»



# Село Верхівня

## Житомирщина

- «Переді мною на пагорбі посеред долини... височів в золотистих променях призахідного сонця палац на зразок маленького Лувру або грецького замку!»
- Ці слова Оноре де Бальзак, великий французький письменник, написав про свій новий будинок на найближчі 3 роки у Верхівні – пам'ятці на території сучасної Житомирської області, під'їжджаючи до маєтку графині Евеліни Ганської (у дівоцтві – Ржевуської), яку він любив протягом багатьох років.
- Палац розташований посеред чудового парку. Він був побудований архітектором з Франції на прізвище Блеріо в 1780-х роках.





# Тростянець на Чернігівщині

- Його історія починається у 1820 р., коли Скоропадські купили у козака з с. Васильківців І.Хорунжія хутір Тростянець, який уперше згадується під 1549 р. як власність Києво-Микільського монастиря.
- У 1830 р. І.Скоропадський спорудив тут греблі й загати, в результаті чого на площі понад 10 га утворилися 4 стави: Великий, Куциха, Лебединий, Безіменний, що стали головним елементом паркового комплексу.
- Згідно з переказами, мандруючи Францією в середині ХІХ століття, тодішній власник маєтку Іван Скоропадський закохався у молоду дівчину зі Швейцарії. Та погодилася поїхати до Тростянця за умови, якщо її новий край буде схожий на батьківщину.
- У парку, спланованому садівником Шлінглофом у долині струмка Тростянець і навколишніх балках, закипіли масштабні земельні роботи. 50 землекопів і 20 візників кінними тачками насипали штучні Альпи для коханої Івана Скоропадського.
- Так на Чернігівщині з'явилися друга Швейцарія з насипними горами — Мохнатою, Дідовою, Сторожовою тощо, а ще - плеяда ставків із мальовничо залісненими берегами.



**ТурБаза**  
tourbaza.com

# Корсунь – Шевченківський Черкаська обл

- Палац Понятовського, один із найкращих садово-паркових комплексів України в стилі романтизму. Корсунь-Шевченківський парк та палац 1782 року заклав за замовленням князя Станіслава Понятовського Жан-Анрі Мюнц — живописець, графік, зодчий. В середині XIX ст. парк було прикрашено скульптурами. Гармонії парку додали тисячі містки. Площа парку — 97 га.



# Хомутець Полтавська обл.

- Палац з парком — пам'яткою садово-паркового мистецтва Полтавської області.
- Докладніше: [Палац Муравйових-Апостолів](#) та [Хомутецький парк](#)
- На початку [XIX століття](#) маєток належав [Івана Муравйова-Апостола](#) — письменнику, історику та дипломату — нащадку [Данила Апостола](#) по жіночій лінії. З [1806](#) року він мешкав у Хомутці і саме за нього було перебудовано палац та переплановано парк.



© Sergiy Klymenko, 2007  
<http://sergiy.klymenko.narod.ru>  
<http://klymenko.datanet3.net>

# Сокиринці на Чернігівщині

- Палац у Сокиринцях був збудований у 1824 – 1831 роках архітектором Павлом Дубровським. Одночасно з палацом закладений австрійський садівником Бістерфельдом парк.
- Сокиринський палац був збудований на замовлення родини Галаганів, адже село Сокиринці Гнат Галаган отримав від Петра І як винагороду за зраду Мазепи. А його син Григорій зайнявся розбудовою маєтку. Палац спочатку був дерев'яним. В 1823 році його знесли, і Павло Галаган збудував новий.





# Качанівка Чернігівська область

Протягом майже всього XIX – поч.XX ст. садиба була осередком духовної культури на Лівобережній Україні. Такий культурно-мистецький розквіт качанівської садиби тісно пов'язаний з відомою родиною меценатів Тарновських. Володіючи Качанівкою протягом майже всього XIX ст., вони за досить короткий час перетворили садибу на відомий осередок мистецтва не лише в Україні, а й за її межами. Свою славу садиба отримала не випадково. Родина Тарновських, керуючись широкою меценатською політикою, надавала значну допомогу у підтримці молодих талантів, відомих вчених, митців та різних культурно – мистецьких і наукових проектів. Кого тільки не приваблювала Качанівка тихим задумливим парком з численними ставками, строгими алеями, прикрашеними скульптурами. Своїми візитами садибу вшанували: М.Глінка, С.Гулак–Артемівський, Т.Шевченко, М. Гоголь, П.Куліш, Ганна Барвінок, подружжя Маркевичів, В.Штернберг, І.Рєпін, О.Лазаревський, Д.Яворницький, М.Костомаров та багато інших знаменитостей. І всі вони знаходили тут не лише дах над головою, а й затишок, турботу, якою власники оточували своїх гостей, а також належні умови для творчої праці та відпочинку. Не останнє



# Палац Розумовських Батурин

- Ансамбль складався з палацу, двох флігелів та парку пейзажного типу. Палац будували у 1799–1803 рр. Ця триповерхова будівля — рідкісний в Україні зразок [палладіанства](#), адже Камерон був палким прихильником творчості [Андреа Палладіо](#). В ансамблі палацу Розумовського архітектор виявив здібності талановитого інтерпретатора палладіанства як течії в архітектурі.



# Воронцовський палац

## Алупка

- Англійські родичі графа Воронцова дозволили вийти на королівського архітектора Британії [Едварда Блора](#), який і створив [проект](#) з включенням вже побудованих частин (арабська ніша південної центральної частини палацу). Сам Блор до Криму не приїжджав, але був добре обізнаний про рельєф місцевості та етапи будівництва.
- На відміну від застиглих форм пізнього [класицизму](#), що панував в Росії, палац побудовано з використанням історичних стилів Англії (пізня готика, тюдорівський стиль 16-17 століть, тобто [романтизм](#) початку 19 ст.).
- В стилі [класицизму](#) побудували лише [павільйон](#) Чайний будиночок в Нижньому парку.
- Матеріалом став місцевий камінь вулканічного походження — сірий [діабаз](#). Дуже твердий, більш ніж відомий [граніт](#), він надав будівлям особливого колориту [середньовіччя](#).

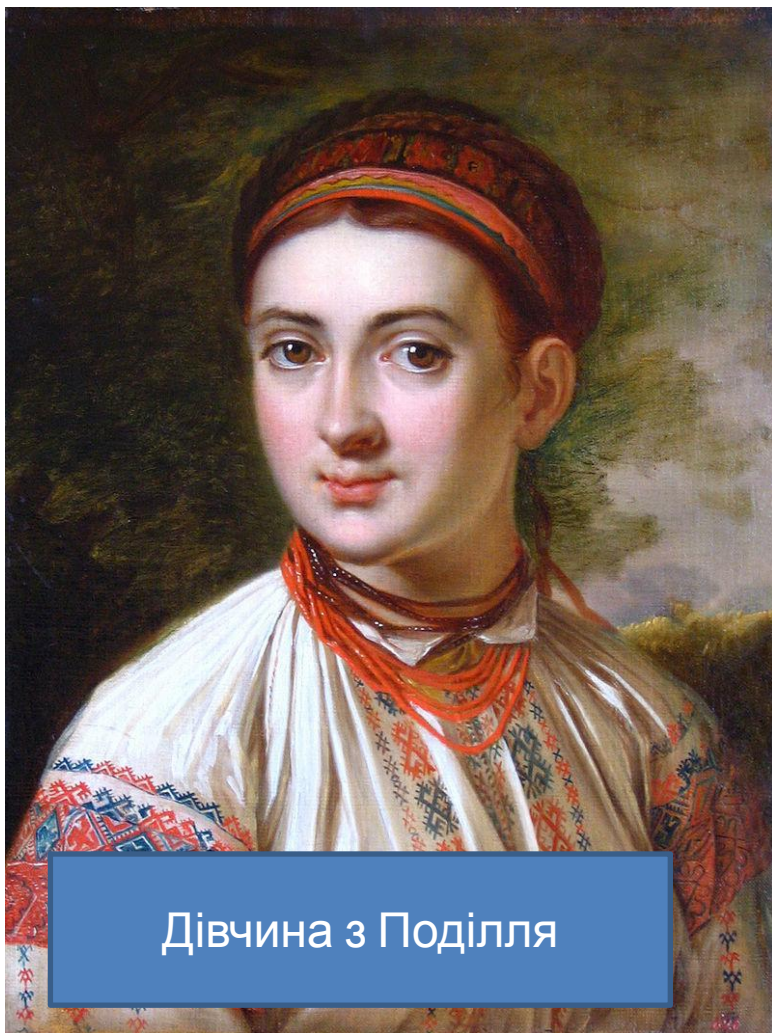


# Живопис. Тиражна графіка

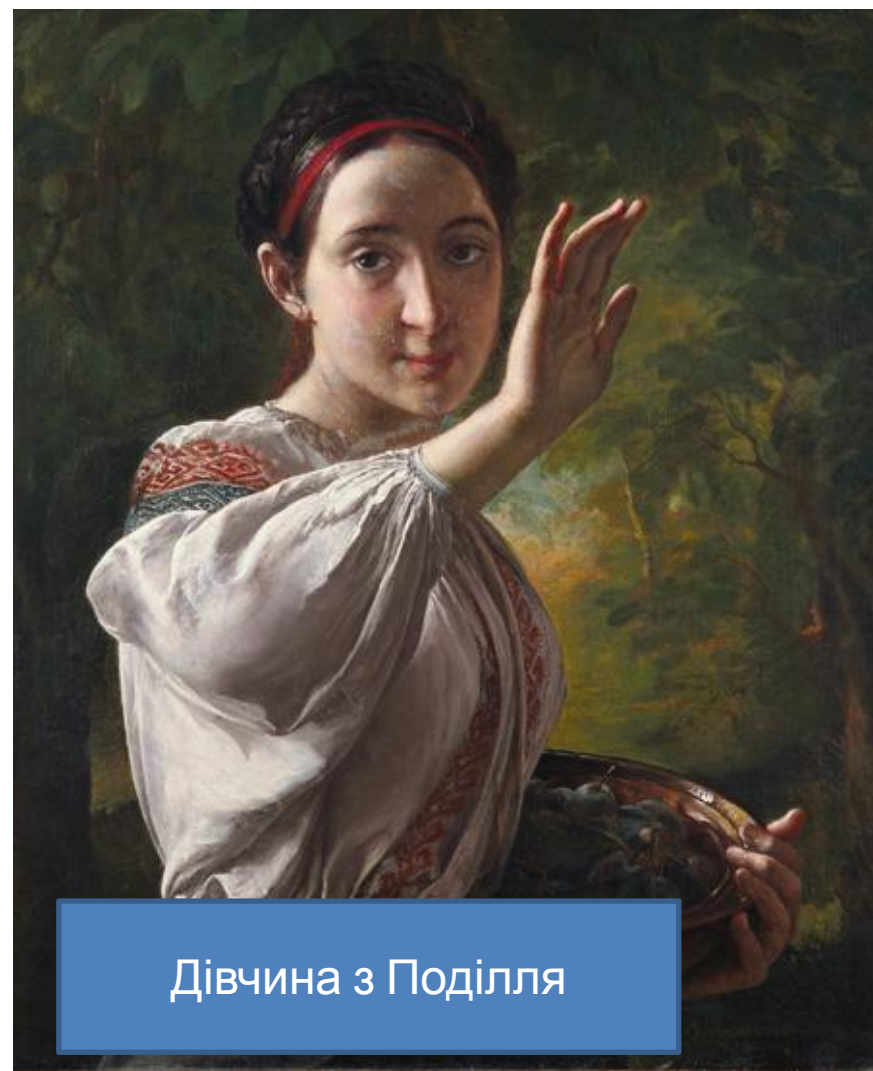
- У вихованні художників 19 століття велика роль належала Петербурзькій академії мистецтв.
- Учнями К.Брюллова, П.Чистякова були Сошенко І., Шевченко Т., Мокрицький.



# Василь Тропінін



Дівчина з Поділля



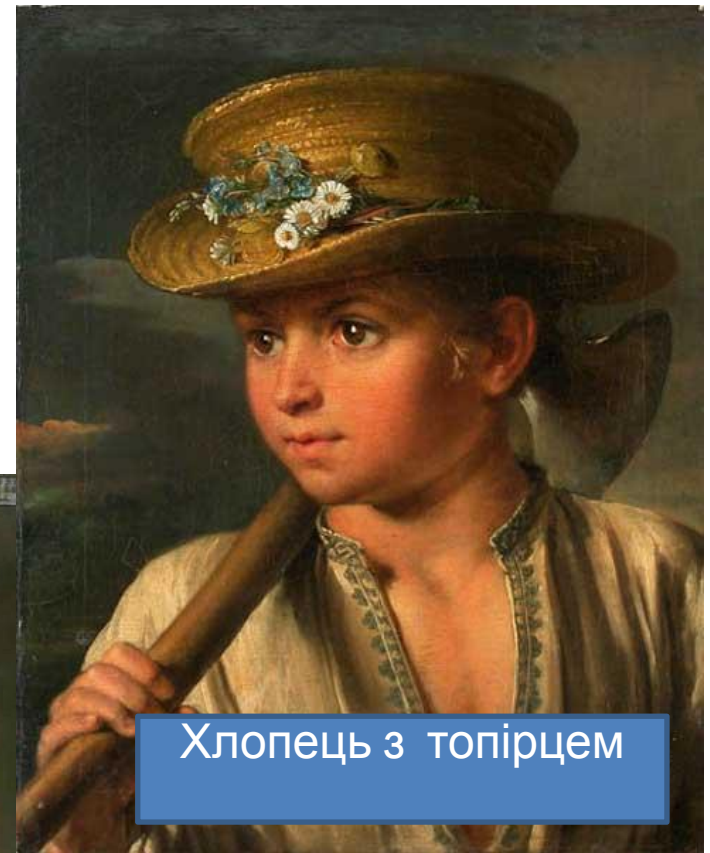
Дівчина з Поділля



Портрет Кармалюка



Українець



Хлопець з топірцем

# Капітон Павлов

- Першим створив реалістичні портрети людей праці



Тесляр

# Пейзажний живопис Івана Сошенка



Біля переправи через Дніпро

Пейзаж



# Пейзажний живопис М.Сажина



Андріївський собор

Софійський собор





Вид на Київ

Видубицький монастир





Червоний корпус Київського  
університету

Руїни Золотих воріт



# Пейзажний живопис В.Штенберга



Вид на Поділ





Переправа через Дніпро

Вітряки в степу



# Пейзажний живопис Т. Шевченка



Т. Шевченко.  
Почаївська Лавра зі сходу.  
Акварель. 1846 р.

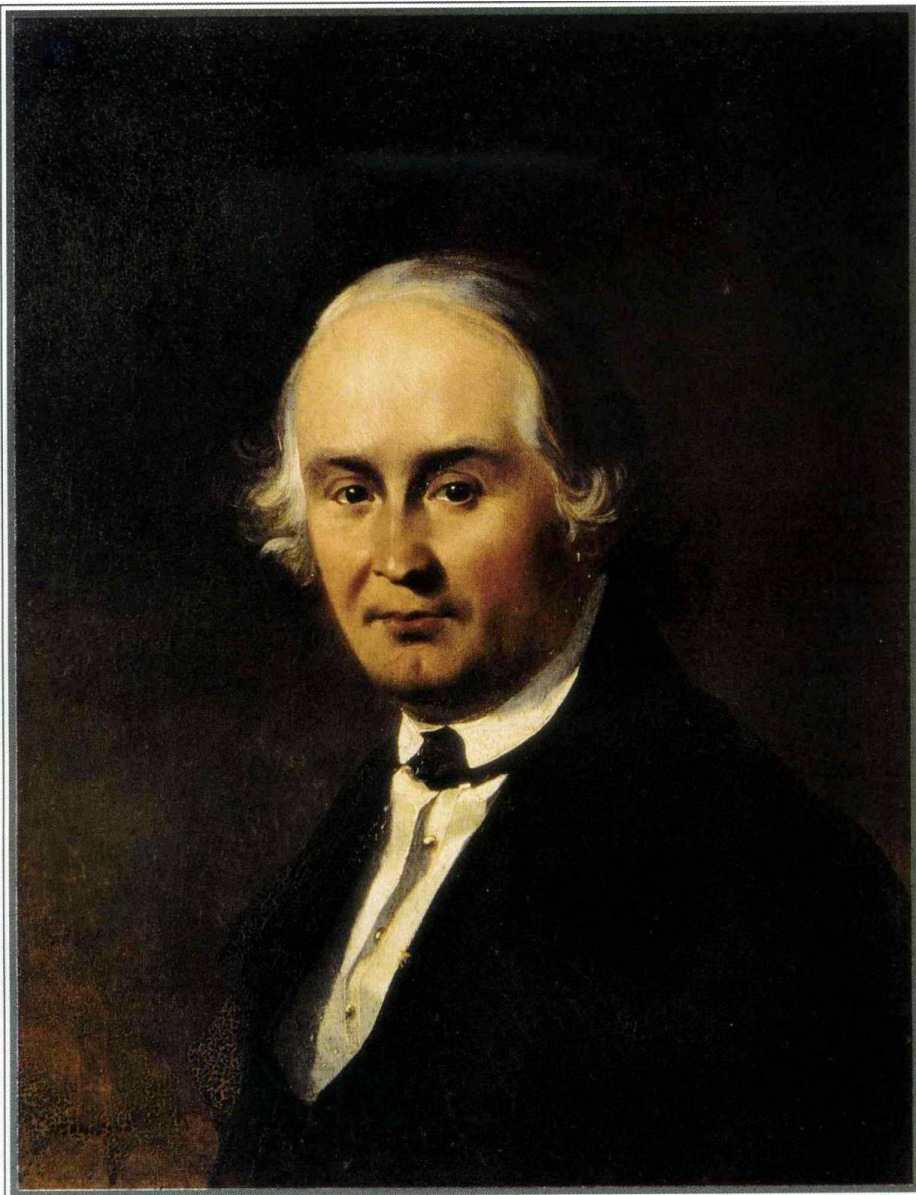
# Портретний живопис Т. Шевченка



Портрет Г.  
Закревської

Потррет  
Кейкуатової



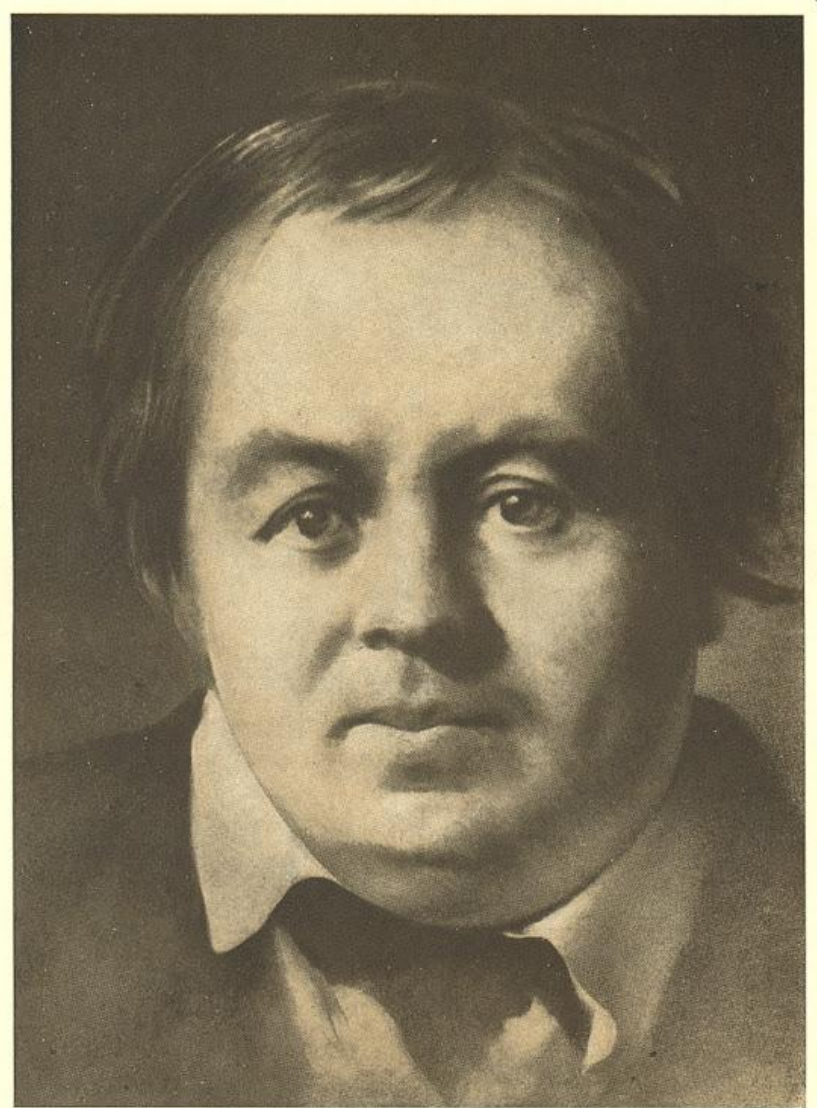


Портрет Лизогуба

Портрет  
Маєвської



Портрет княжни Репніної



121. ПОРТРЕТ НЕВІДОМОГО.  
Олія. [1857—1858].

# Побутовий жанр Т.Шевченка



Селянська родина

Катерина



Циганка -  
ворожка

