





**Скульптурирование лица- это иллюзия, которая достигается с помощью игры света и тени.**

**И играть нужно по правилам, которые придуманы и созданы**

**задолго до нашего рождения.**

**Факты из истории о**

**скульптурировании лица.**

**Итак, 1917 год, семья Westmore,**

**Семья ведущих визажистов**

**Голливуда.**

**Все шесть братьев: Perc, Ern,**

**Monte,**

**Wally, Bud и Frank** владели

**Именно они основали первый департамент косметического отдела в искусством макияжа и киностудии работали в Голливуде.**

**Selig в 1917 году. До этого, вы не поверите, актеры сами отвечали за косметику, парики и костюмы.**

А в 1935 году открыли салон красоты Westmore's Salon of Beauty.



How to Contour and Sculpt Cheekbones



**Прежде всего они добивались графичности и рельефности. В макияже, отлично понимая, что студийный свет сильно приглушает цвета, а лица теряют свою объемность и выглядят плоскими. Тогда они решили, если свет играет с лицом, то и лицо может играть со светом! Стоило им только затемнить и высветлить отдельные участки лица, как оно менялось на глазах. Именно этого они**

Благодаря им появилась та самая игра света и тени, правила которой они запечатлели

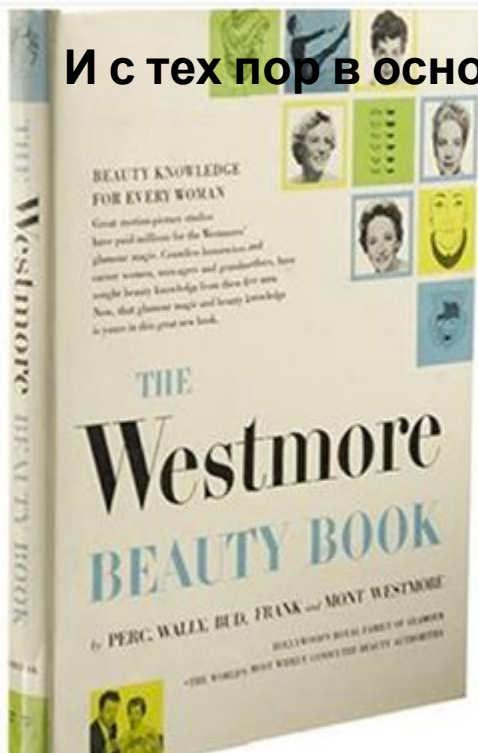
в книге под названием : «Westmore beauty book»

В этой книге есть целый раздел, где подробно описаны правила и запреты

скульптурирования лица. Именно тогда была создана свето-теневая коррекция лица

в зависимости от ее формы: овальная, треугольная, круглая, прямоугольная и квадратная.

И с тех пор в основах контурирования лица мало что изменилось.



How to Contour and Sculpt Cheekbones Using Makeup

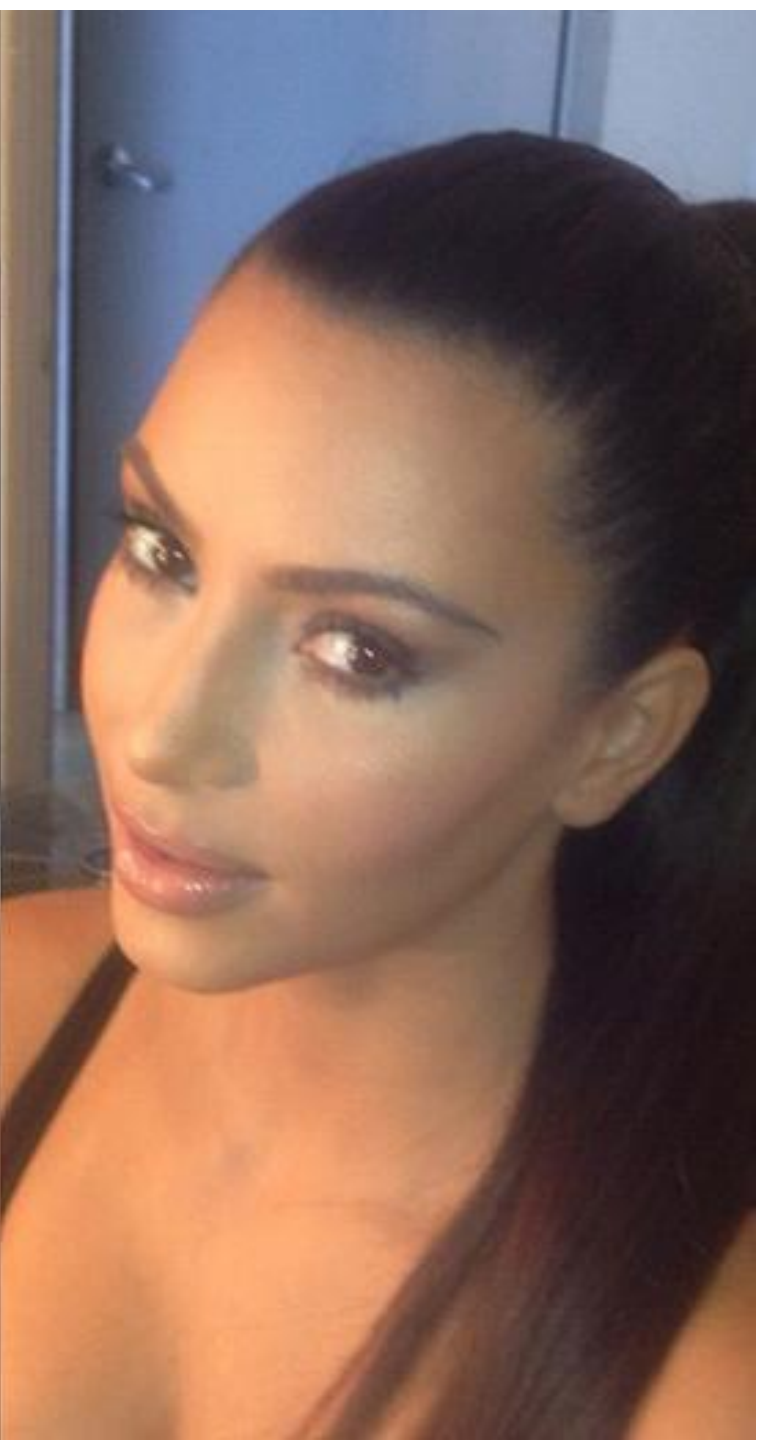
**Скульптурирование лица- это неотъемлемая часть дневного и вечернего макияжа**

**В журналах пишут о том, что это такое, косметические марки одна за другой выпускают бронзеры, румяна и наборы для коррекции лица, а ютуб просто кишит информацией о том, что куда наносить.**

**Первым делом поговорим о скульптурировании лица с использованием пудровых текстур, это самый простой вариант, который подходит для повседневного макияжа.**

**Скульптурирование лица — это техника, с помощью которой Вы «лепите» свое лицо, придаете ему определенный рельеф, корректируете форму носа и лица в целом. Благодаря этой технике мы возвращаем лицу рельеф, который мы перекрываем тональным средством, пудрой и так далее. С помощью определенных цветов мы создаем иллюзию тени, за счет которой овал лица может быть более очерченным, а значит более стройным, скулы более выраженными, нос более тонким, лоб менее большим.**

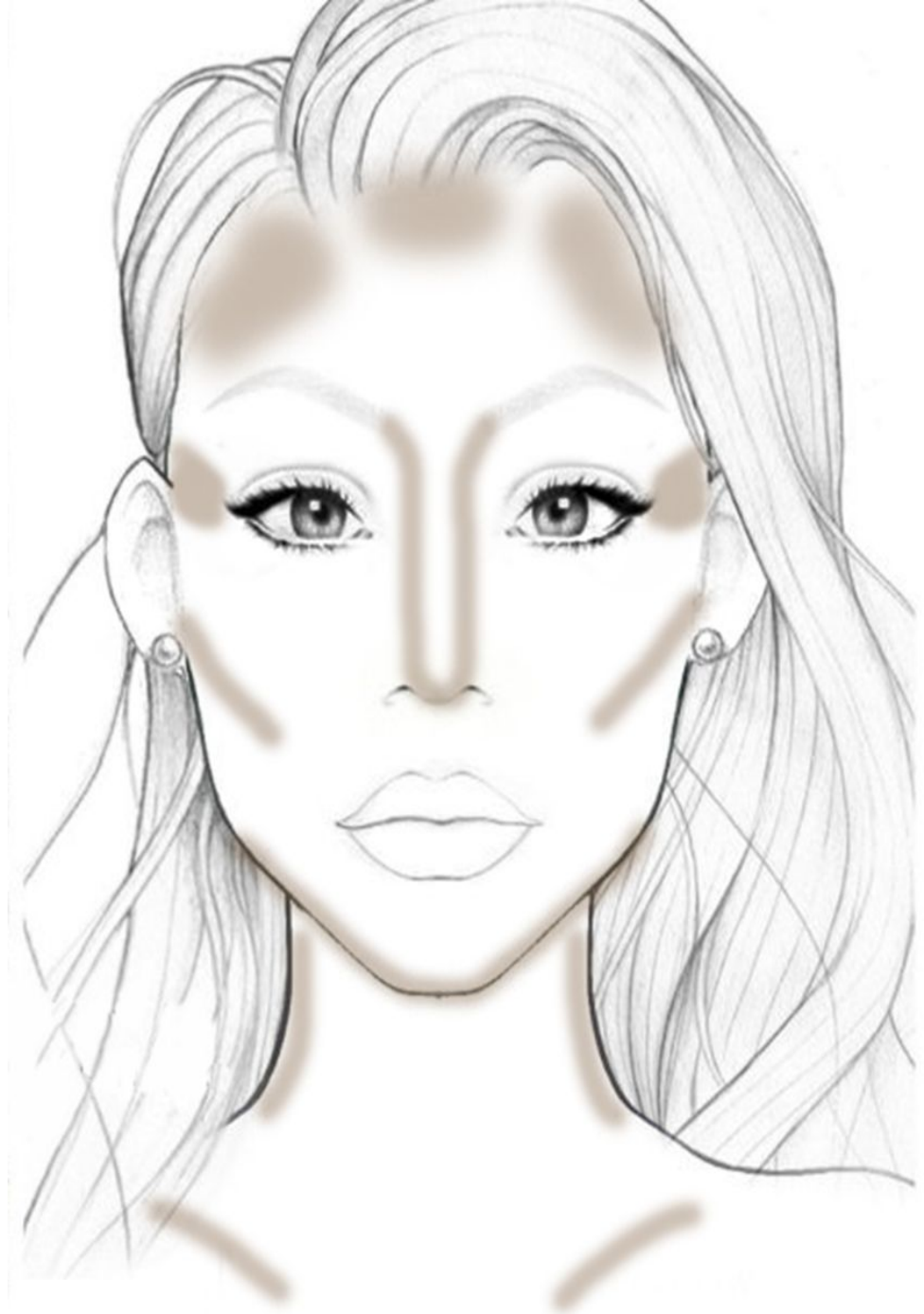
**Кто нуждается в контурировании? Мнение визажистов — все! Если Вы не контурируете лицо, то скорее всего Вы просто еще этого не пробовали и не видели огромную разницу до и после. И это не касается только тех, кто нуждается «сбросить парочку кг», даже самые стройные девушки выглядят намного выразительнее, например с подчеркнутыми скулами**

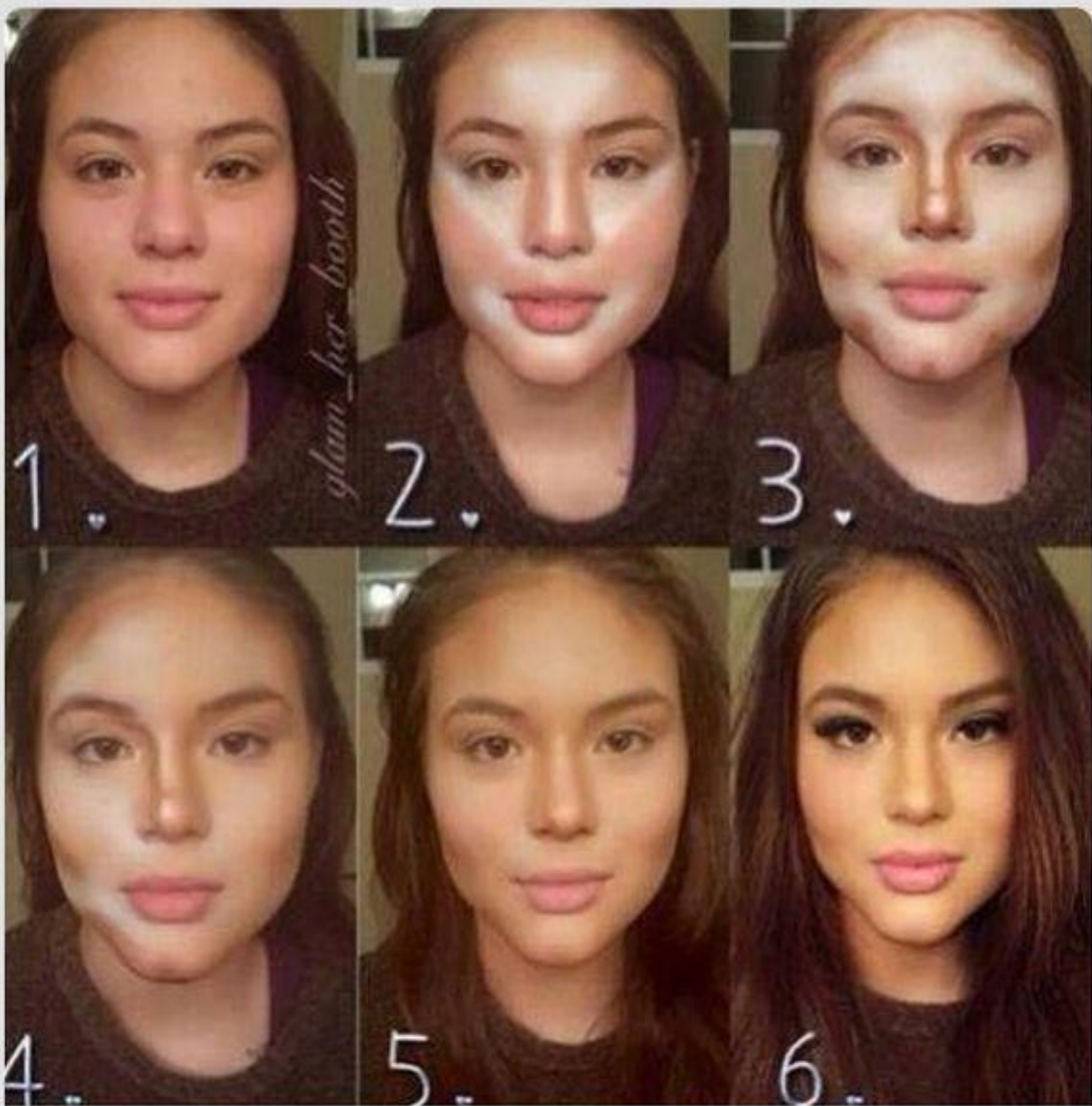


**Скульптурирование с использованием кремовых текстур может быть разным. Я прекрасно понимаю, что у большинства дам такое контурирование ассоциируется исключительно с тонной косметики на лице в стиле «а-ля-Кардашян», но это не всегда правильно. Нужно понимать, что каждый макияж должен соответствовать времени суток/событию. Например, на фотосессию, на вечерний выход в свет, конечно же, подойдет и такой «драматический» контур, как у Ким. В повседневной жизни можно и нужно обойтись более легким контуром, но легкий в данном контексте совсем не означает то, что в дневное время суток надо позабыть о кремовом контурировании.**



**Светлым на схеме выделены те части, которые мы хотим выделить, в данном случае высветлить. Здесь сразу же сделаем сноску, высветление кремовыми текстурами стоит смело пропустить тем, кто называет себя белоснежками. Если даже самый светлый консилер сливается с Вашим тоном лица, то нет смысла класть на себя лишний слой косметики, можно обойтись пудровым хайлайтером/высветляющей пудрой (это не отменяет использования корректора в области глаз, он всегда освежает взгляд и делает лицо более выразительным, даже если Вы обладатель совсем небольших синяков под**





**Мы расставляем  
нужные акценты,  
после хорошенько  
их  
растушевываем.  
Важно помнить,  
что мы не хотим  
размазать всё в  
одну кучу по лицу,  
смешав светлое и  
темное,  
растушевываем  
тщательно, но не  
выходим за  
границы, иначе  
смысл  
контурирования  
просто теряется.  
После этого мы  
просто закрепляем  
всё пудрой**



1.



2.



3.



4.



5.



6.

*glam\_her\_booth*



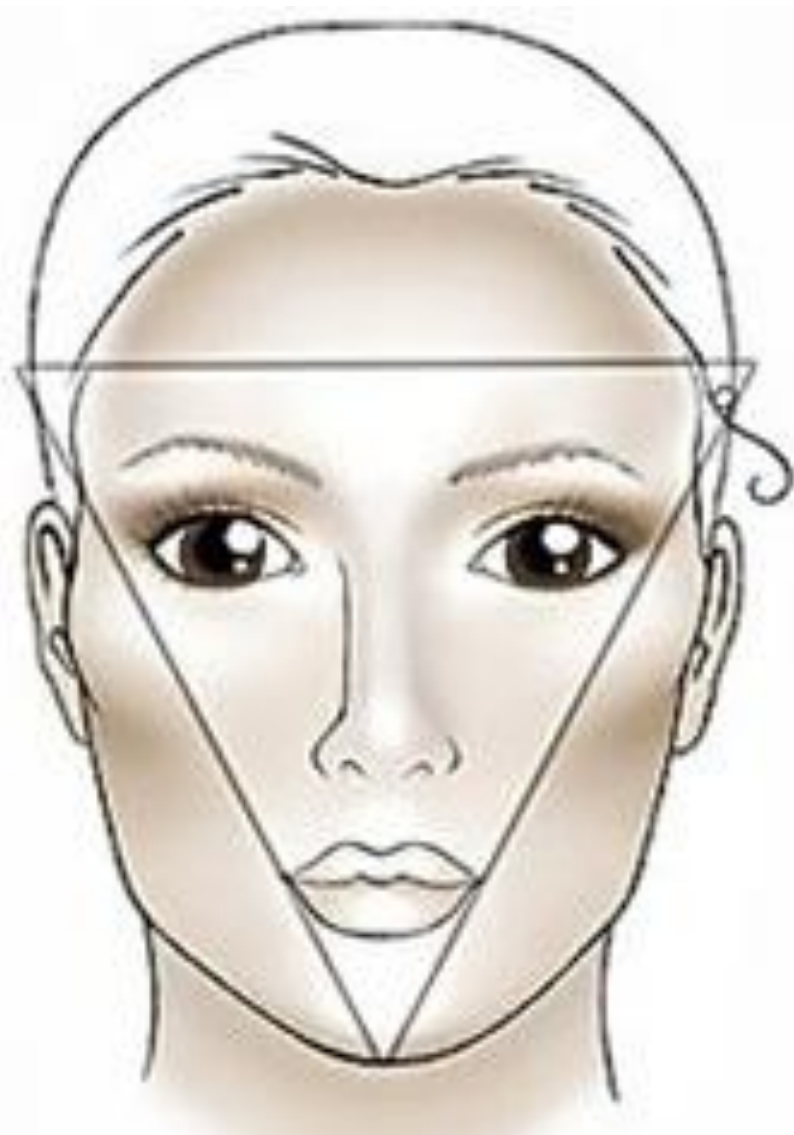
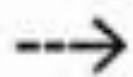








Нарисовать



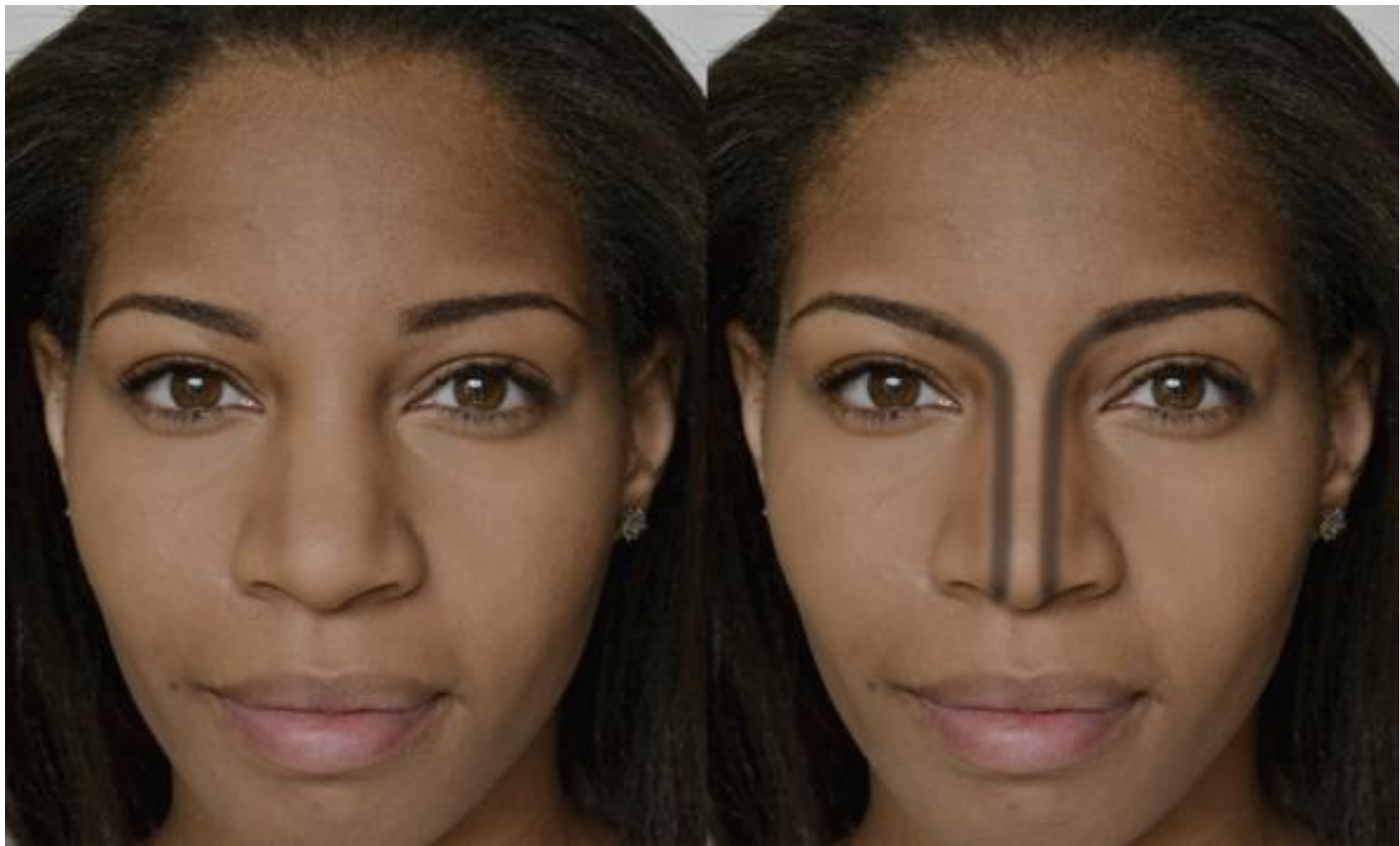
Растушевать





**Остановимся на контурировании носа. Конечно же, у всех форма носа разная и по-своему уникальная. Здесь подобраны схемы для скульптурирования основных распространенных форм. Стандартный принцип скульптурирования работает и в данном случае: чтобы «уменьшить» какую-то область — мы используем тёмный цвет, чтобы «увеличить»/выделить ту или иную область — высветляем, используем хайлайтер.**

**Обязательно хорошо растушевываем наш контур, не должно быть никаких четких границ, которые бросаются в глаза. Растушевываем очень аккуратно, не размазывая «тень» в ненужные области, то же касается и высветленных областей.**



***1. Широкий/плоский нос. Чтобы сделать его уже — мы проводим линию скульптурирования прямо от начала брови до конца носа. Я бы не советовала использовать светлый корректор для такой формы носа***



***2. Нос картошкой. Иногда для контурирования подобной формы носа хватает только затемнения ноздрей. Если Вы не совсем довольны результатом и хотите еще больше совершенствовать ваш нос, проведите контур от начала брови, как на картинке. Светлый корректор используем строго в центре переносицы.***



**3. Треугольный нос. (Когда нос расширяется равномерно книзу, ноздри заметно шире по сравнению с верхом носа, форма треугольника). Контурируем нос в области ноздрей, как на картинке. Высветляем область возле внутреннего угла глаза, как на картинке.**



**4. Кривой нос. Форма достаточно редкая, но все же иногда можно встретить человека с кривой формой носа, например, в связи с переломом. С одной стороны мы рисуем четкую тёмную линию, которая зрительно создает нам иллюзию тени, которой на самом деле нет. Другую сторону (куда нос «смотрит») мы наоборот высветляем.**



**5. Очень тонкий нос. Чтобы зрительно слегка «расширить» нос, высветляем области, как на картинке.**



***6. Нос с ярко выраженной переносицей (нос с горбинкой, нос орлом, как Вам угодно)). Высветляем область между бровями, как на картинке.***



**Как Вы понимаете, для кремового контурирования могут подойти многие продукты. Для затемнения может подойти темная тональная основа, кремовый бронзер, корректор, который темнее Вашего тона кожи. Для высветления подойдут корректоры/консилеры наоборот светлее, чем Ваша кожа, хайлайтеры (в виде карандаша с кисточкой) и тональные основы более светлых тонов.**

**Что касается нанесения пудровых текстур, то очень многие девушки до сих пор не научились различать бронзер и румяна, а ведь это два абсолютно разных косметических продукта, работающих ради одной цели - придать лицу свежесть и естественность.**

**Но почему-то не все знают, как ими пользоваться. Чтобы не было недопониманий, объясняем: румяна могут быть персиковые, розовые и других нежных, естественных оттенков, которые могут проявиться на коже в виде румянца. Но никак не кирпичные! Наносятся они на яблочки щек и тщательно (!!!) растушевываются. Бронзер же используется по периметру лица, для придания эффекта ЛЁГКОГО загара. Не забывайте снимать материал на руку перед нанесением на лицо.**

**Для контурирования именно пудровыми текстурами отлично подойдет специальный корректор рассыпчатой или пресованной формы, пудра на тон темнее, матовые тени для век.**

**Использовать шиммерные продукты для контура- нельзя! Бронзер и хайлайтер создают эффект загара, эффект свечения, но не создают эффекта скульптурности лица. Румяна же призваны**







