

Презентация

На основе производственной практики

Выполнил:
Студент группы ЭКДб-15-1
Барноев С.Б.

Цель – формирование умений и навыков, ориентированных на профессиональную деятельность в области менеджмента и сфере оказании услуг



Задачи - производственной практики:

- изучить теоретические аспекты управление на предприятии;
- дать общую характеристику деятельности ООО «МосОблТротуар»;
- провести анализ организационной структуры ООО «МосОблТротуар»;
- провести анализ экономических показателей ООО «МосОблТротуар»;

Предпринимательство

Предпринимательство - инициативная, новаторская деятельность хозяйствующего субъекта, направленная на поиск и нахождение наиболее оптимальных экономических решений с целью получения максимальной выгоды. Предпринимательство предусматривает конкретную деятельность предпринимателя и часто отождествляется с понятием "владелец".



Функции предпринимательства



ACOST.RU

Схема 11.12. Предпринимательство, его сущность, виды, функции



Формирование финансовой политики предприятия



Ценовая политика предприятия



Задачи ценовой политики

Задачи ценовой политики

- Максимизация отдачи на вложенный капитал
- Закрепление уровня продаж
- Увеличение объема продаж
- Достижение стабильности цены
- Быстрое возмещение затрат
- Рост престижа, имидж предприятия
- Конкурентоспособность предприятия
- Борьба с конкуренцией



ООО «МосОблТротуар»



Полное фирменное наименование Общества – Общество с ограниченной ответственностью «МосОблТротуар».

Место нахождения Общества: Московская область, Мытищинский район, Пирогово дер., Центральная улица, 2-Б

Цели и виды деятельности Общества:

Общество имеет цель деятельности: удовлетворение общественных потребностей в его продукции, работах, услугах и извлечение прибыли.

Предмет и виды деятельности:

- Производство штукатурных работ.
- Производство столярных и плотнических работ.
- Устройство покрытий полов и облицовка стен.
- Производство молярных и стекольных работ.
- Производство электромонтажных работ.
- Производство изоляционных работ.
- Производство санитарно – технических работ.
- Монтаж прочего инженерного оборудования.
- Производство прочих отделочных и завершающих работ.
- Предоставление прочих услуг.

Деятельность в области архитектуры; инженерно-техническое проектирование; геологоразведочные и геофизические работы; геодезическая и картографическая деятельность; деятельность в области стандартизации и метрологии; виды деятельности, связанные с решением технических задач, не включённых в другие группировки.

Оптовая торговля лесоматериалами, строительными материалами и санитарно-техническим оборудованием.

Прочая оптовая торговля.



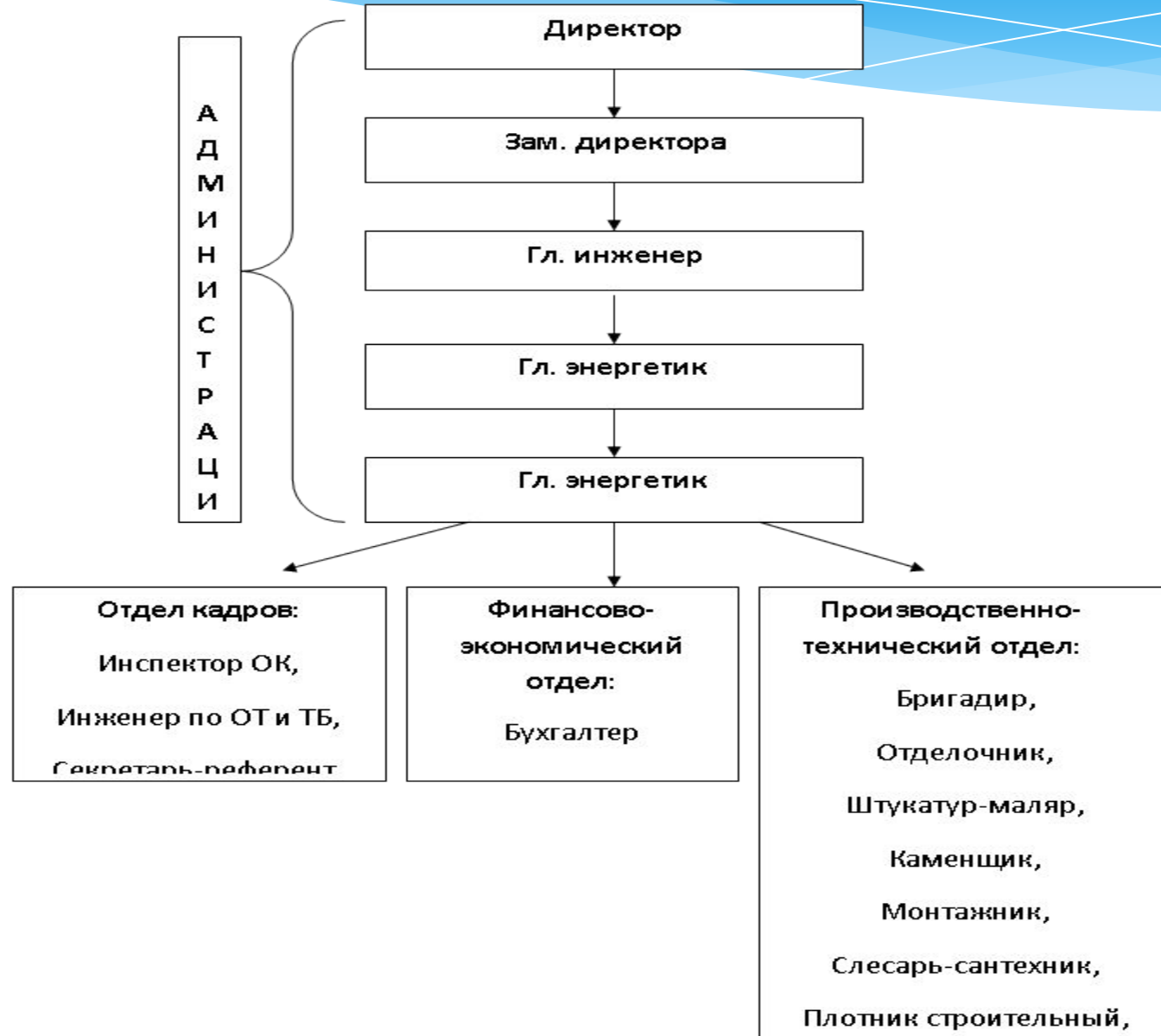
Структура управления строительной компании ООО «МосОблТротуар» (материально-техническая база)

Организация материально-технического обеспечения и складского хозяйства устроена по следующему принципу

- 1) материально-техническое снабжение,
- 2) складирование и хранение материалов;
- 3) производственно-технологическая комплектация готовой продукции;
- 4) инструментальное хозяйство и служба технологической оснастки;
- 5) транспортное хозяйство.



Структура управления организации



Финансовый анализ ООО «МосОблТротуар»

Показатель баланса	Код показателя	На начало отчетного периода 2014г.	На конец отчетного периода 2014г.	На начало отчетного периода 2015г.	На конец отчетного периода 2015г.	На начало отчетного периода 2016г.	На конец отчетного периода 2016г.
1	2	3	4	5	6	7	8
Необоротные активы							
материальные активы	110	-	-	-	-	-	-
новые средства	120	-	-	-	-	-	53
завершенное строительство	130	-	-	-	-	-	-
долгосрочные финансовые вложения	135	-	-	-	-	-	-
долгосрочные финансовые вложения	140	-	-	-	-	-	-
пожертвованные налоговые льготы	145	-	-	-	-	-	-
прочие внеоборотные активы	150	-	-	-	-	-	-
Итого по разделу	190	-	-	-	-	-	53
Оборотные активы							
биторская задолженность	240	5	17	17	2013	2013	3101
в том числе покупатели и заказчики	241	-	12	12	2013	2013	3099
долгосрочные финансовые вложения	250	-	-	-	-	-	-
нежные средства	260	5	4	4	5	5	523
прочие оборотные активы	270	-	-	-	-	-	-
Итого по разделу	290	10	21	21	2018	2018	3624
Баланс	300	10	21	21	2018	2018	3677
Капитал и резервы.							
уставный капитал	410	10	10	10	10	10	10
долевые акции	411	-	-	-	-	-	-
запасный капитал	420	-	-	-	-	-	-
резервный капитал	430	-	-	-	-	-	-
резервы, образованные в соответствии с законодательством	431	-	-	-	-	-	-
резервы, образованные в соответствии с кредитными документами	432	-	-	-	-	-	-
распределенная прибыль (убыток)	470	-	-449	-449	50	50	194
Итого по разделу	490	10	-439	-439	60	60	204
Краткосрочные обязательства							
заемные средства и кредиты	610	-	-	-	-	-	-
кредиторская задолженность	620	-	460	460	1958	1958	3473
заемщики и подрядчики	621	-	427	427	1912	1912	3218

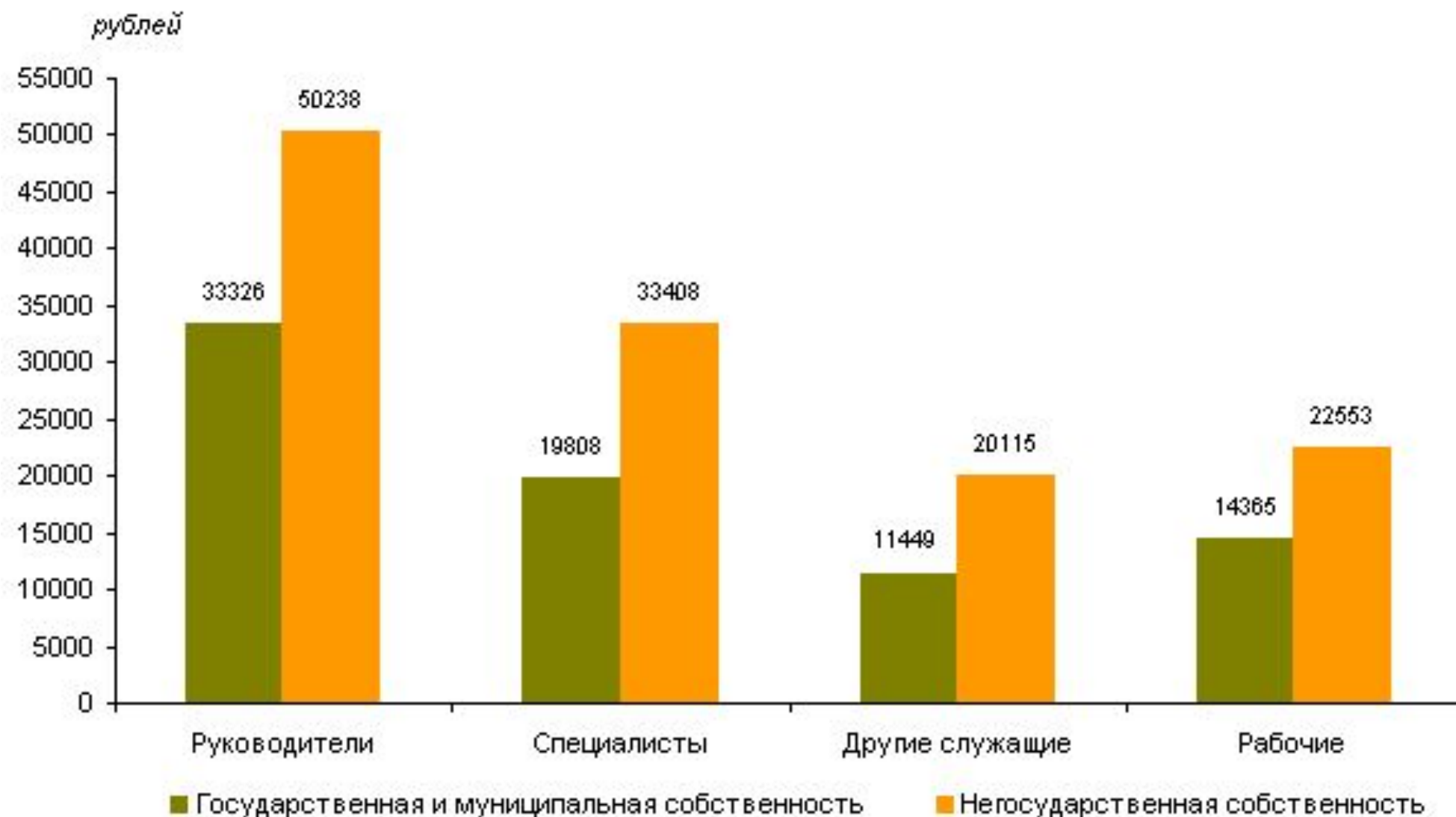
Состав и динамика прибыли за 2016г. (в тыс.руб)

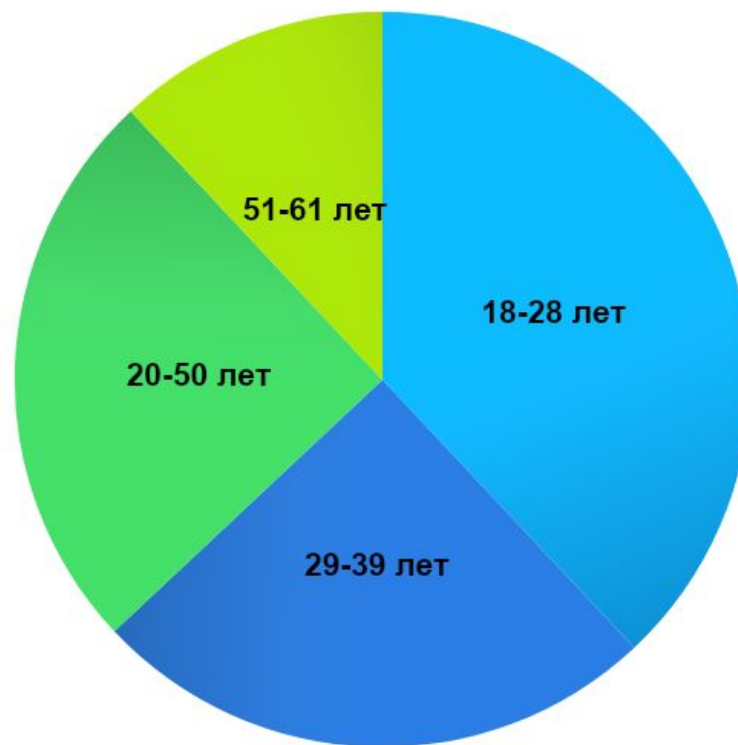
№ п/п	Показатель	Предшествующий год	Отчетный год	Отклонение, +/-.
1	Выручка от продаж (нетто) от продажи товаров, продукции, работ, услуг.	12894	38755	25861
2	Себестоимость продаж	12828	36040	23212
3	Валовая прибыль	66	2715	2649
4	Коммерческие расходы	-	-	-
5	Управленческие расходы	-	-	-
6	Прибыль (убыток) от продаж	0	2715	2715
7	Сальдо операционных доходов и расходов	-	2460	2460
8	Прибыль до уплаты налогов	66	255	189
9	Налог на прибыль	16	61	45
10	Чистая прибыль	50	194	144

Отчет о прибылях и убытках (в тыс.руб.)

Наименование	за отчетный период 2014г.	за отчетный период 2015г	за отчетный период 2016г
Выручка (нетто) от продажи товаров, продукции, работ и услуг	2170	12894	38755
Себестоимость проданных товаров, продукции, работ, услуг	2619	12828	36040
Валовая прибыль	-449	66	2715
Прибыль (убыток) от продажи	-449	66	2715
Прочие расходы	-	-	2460
Прибыль (убыток) до налогообложения	-449	66	255
Текущий налог на прибыль	-	16	61
Чистая прибыль (убыток) отчетного периода	-	50	194

Средняя начисленная заработная плата работников по категориям персонала и формам собственности организаций за октябрь 2011 года





38% 18-28 25% 29-39 25% 20-50 12% 51-61

**Структура персонала ООО
«МосОблТротуар» (по возрасту)**

Спасибо за внимание!

