

# Эстетика античности

Тема №2

# план

- 1. Периодизация античной эстетики.
  - а. Ранняя классика (VI-V вв. до н.э. ).
  - б. Средняя классика (V в. до н.э.).
  - в. Высокая (или зрелая) классика (V в. до н.э. – начало IV в. до н.э.).
  - г. Ранний эллинизм (IV-I вв. До н.э.).
  - д. Поздний эллинизм (I-IV вв. н.э.)
- 2. Особенности развития античной культуры и эстетики.
- 3. Особенности искусства Древней Греции.

## Особенности развития античной культуры и эстетики

- Выгодное географическое положение – островная территория, благоприятный климат. В. Татаркевич по этому поводу писал: “...настолько, чтобы не заставляя население все время быть беспокойными относительно своего существования, но в тоже время не дающим людям полностью перестать заботиться о нем”.
- Исследователь высказал идею о том, что гармоническое строение природы оказало влияние на мировоззрение и культуру греков.

Одной из особых причин, усиливавших развитие культуры, явились колонизация и торговля;

- недостаток земли вынудил греков искать ее за пределами родины (Беотия - Средняя Греция, Аргонида - Южная Греция и др. аграрные области;
- на смену ойкосному характеру производства (замкнутому в рамках одной семьи) пришло товарное производство;
- роль рабства определялся не количеством рабов, а их ролью в производстве.

## Аполлоновское и дионисийское начала.

Это две отправные точки греческой культуры, начало двух разных типов.

Греческая олимпийская религия антропоморфна, боги - сверхлюди ( Гомер и Гесиод). Они часто ведут себя как простые смертные, люди себя чувствовали комфортно, но в культуре греков сохранялась религия первобытного населения – мистическая религия подземных богов, экстатическая религия орфиков, культ Диониса, имевшего своим истоком Восток.

Аполлоническое начало – светлое,  
рациональное.

Дионисийское – темное, экстатическое,  
страстное, хаотическое, иррациональное.

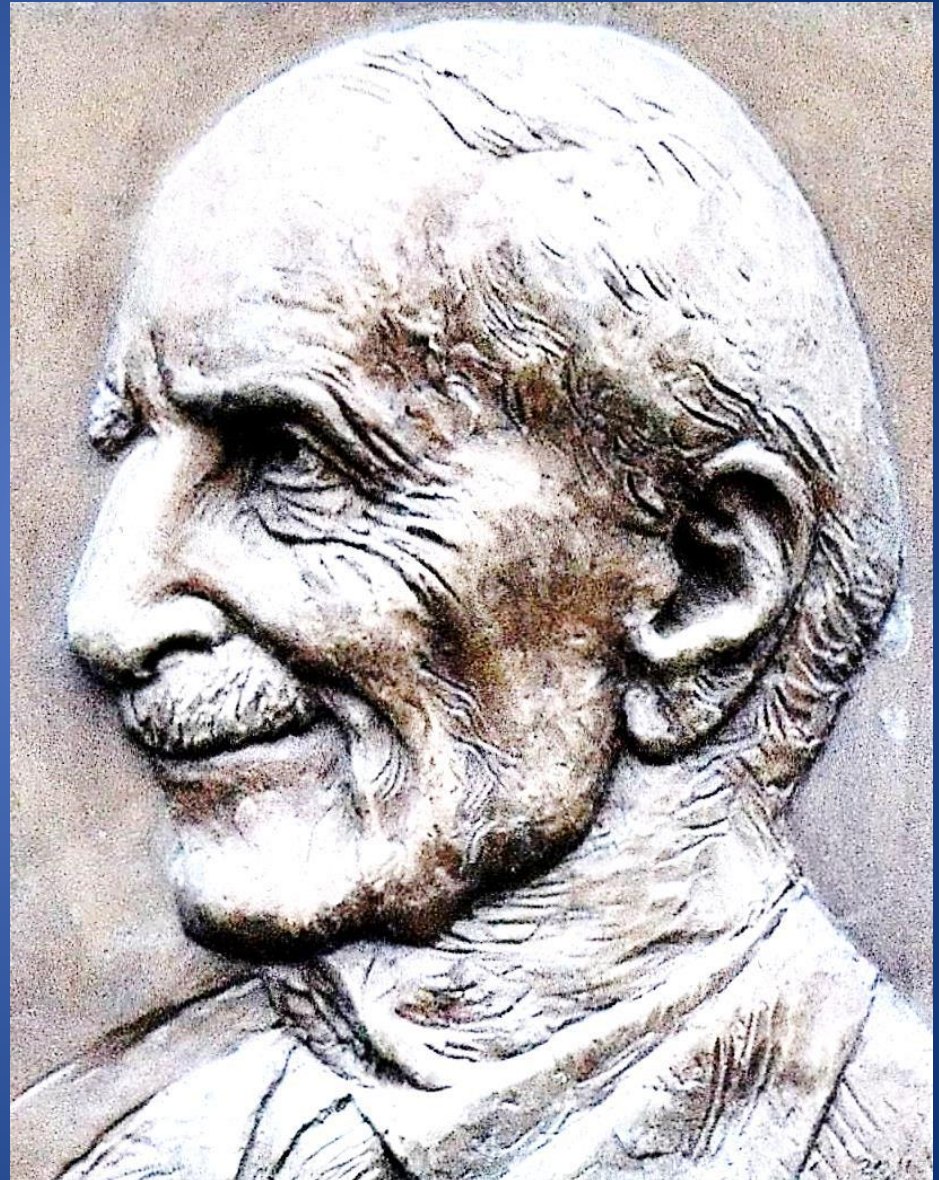


# 1. Периодизация античной эстетики

- В литературе по эстетике мы находим разные **точки** зрения на периодизацию **античной эстетики**, но почти все они связаны с традиционной, философской направленностью.
- Польский эстетик **В. Татаркевич** предложил рассматривать **эстетику**, только в рамках эллинизма указав на периоды:
  - а) **архаический** - соответствующий ранней классике
  - б) **классический** - соответствующий высокой классике.

Владислав  
Татаркевич  
(1886-1980)  
Польский  
философ

В  
истории и теории  
искусства  
занимался в  
основном  
архитектурой и  
скульптурой.





# Алексей Федорович Лосев (1893-1988)

- Предложил более полную по содержанию периодизацию античной эстетики
- 1. Космологическая эстетика (ранняя классика).
- 2. Антропологическая эстетика (средняя классика).
- 3. Эйдологическая эстетика (высокая или зрелая классика).
- 4. Эстетика эллинизма.

# Особенности развития античной культуры и эстетики

## Причины колонизации.

- а) географическое положение;
- б) бурный рост торгово-экономических отношений ;
- в) становление новых полисных отношений;
- г) господство аристократии и порабощение свободной бедноты.

## Эстетика ранней классики (космологическая Пифагор).

К периоду космологической эстетики (нач. V в. до н.э.) относят философские школы Пифагора, Ксенофана, Парменида (италийская философия), Фалеса, Анаксемандра, Анаксимена, Гераклита (ионийская философия).

## Пифагорейцы

Учение характеризуется двойственностью, религиозностью и научностью. Основателем считается Пифагор (около 570 – 490 до.н.э.) место рождения о. Самос.

В. Татаркевич особое внимание обращал на содержание философии пифагорейцев.

Двойственный характер учения проявился не только в философии, но и в эстетических воззрениях.

С одной стороны математическая тенденция (**пропорция и мера**), с другой - религиозная (**искусство, музыка и ее воздействие на душу человека**).

Учение Пифагора относится к космологической эстетике.

Вводится понятие космос, которое предполагает понимание мира как упорядоченного единства.

Взгляд на мир как целостный, по сути эстетический (гармония, пропорция, мера). Пифагорейцы установили математическую зависимость в акустике.



**Гармония** – свойство космоса и означает – ансамбль, соединение.

У пифагорейцев «гармония» означает **соразмерность, единство** составных частей.

Единство этих частей, является положительным, прекрасным.

**Гармония – это математическая система, которая объективно обусловлена порядком.**

Звуки – это проявление глубокой гармонии, внутреннего порядка строения вещей.

# Катарсическая роль музыки

На теорию прекрасного (гармонию) у пифагорейцев оказала **МУЗЫКА**

Интерес был связан с так называемой «триединой хореи» - это единство танца, поэзии, музыки и орфические верования. Орфики учили, что душа заключена в “плен” тела человека за свои грехи.

Она будет освобождена, как только очистится от этих грехов.

Очищение – важнейшая цель жизни человека с помощью *мистерии (тайное священнодействие, богослужение)*.

# ОСОБЕННОСТИ ИСКУССТВА ДРЕВНЕЙ ГРЕЦИИ

- Искусство античной Греции старше философии и эстетики.
- Петр Петрович Гнедич (1855-1925), русский писатель, историк искусства. В работе «Всемирная история искусства» писал: “ В ... законном союзе хромоного кузнеца-художника (Гефест) с идеальной красотой (Афродита) греки несомненно, хотели выразить необходимость сочетания красоты с искусством и ремеслом”.
- Термин **искусство** в современном понимании у греков отсутствовало, был термин **«техне»**, означавший мастерство, которое могло применяться к любому ремеслу – кузнечному, живопись и т.д.

## Основные теории развития античного искусства

Крито-микенская культура – исток древнегреческого искусства.

Это культура острова **Крит**, та часть Греции, на которой рас. полагался город **Микены**.

В культуре Крита поражает архитектура и прежде Кносский дворец – Лабиринт, где по преданию обитало чудовище Минотавр.

**Микенская культура более воинственна**, жители возводят укрепления, крепости.

Сведения о микенской культуре мы находим в поэмах **Гомера** в «Илиаде», которая описывает Троянскую войну. В VI в. до н.э. поэма была записана, **П.П. Гнедичь** писал, “... сведения о микенской культуре были бы весьма скудными, если б не дошел до нас прекрасный гомеровский эпос. Автор рапсодий рассказывает нам, о благоустроенных городах, дворцах, домах. Предметы роскоши, золотые, серебряные вещи, превосходное оружие, ткани – все это уже вошло в обиход эллинской жизни”.



## Архаика. Архитектура и скульптура

Хронология с VII по VI в. до н.э. период архаики,  
*своеобразное возрождение.*

Это время появления основных типов и форм  
изобразительного искусства.

Складывается система **ордеров** – несущих (колонны) и  
несомых (антаблемент) частей в балочно-стоечной  
конструкции.

Сложились три ордера: **дорический, ионический, и  
коринфский.**

**В дорическом ордере** колонны приземисты, сужаются к  
верху, покрыты продольными желобками  
(каннелюрами), капитель колонна простая, строгая без  
украшения.



# Храм Аполлона в Коринфе. Дорический стиль.





# Храм Афины в Афоне. Дорический стиль.



**В ионическом ордере** колонны прямые, пропорции облегчены, капитель имеет характерную форму, похожую на рога барана (волюты). Фриз тянется сплошной лентой.

**Коринфский ордер** отличается от ионического более сложной формой капители( напоминает форму корзины, украшенную листьями и цветами).

Искусство греческой архаики часто называют «обещанием классики».

**Однако греческая архаика существует как самостоятельная ценность.**



# Парфенон. Храм в честь богини Афины





# Гимнасиум в г. Саламин (о. Кипр) Коринфский СТИЛЬ

