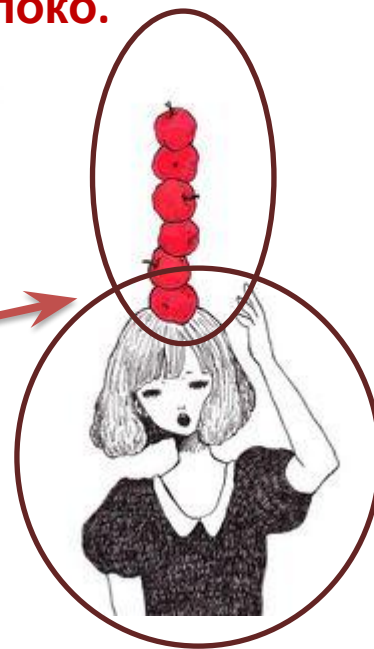


Noun/Существительное

Общие сведения



It's an apple/ Это яблоко.



Часть речи, которая обозначает предмет. То есть, это все то, к чему можно задать вопросы:

- What is this?/ Что это?
- Who is this?/ Кто это?

Обычно существительное сопровождается артиклями и предлогами:

- A table/ The table (стол)
- Under the table (под столом)

В русском языке нет артиклей. Дословно фраза "On the table" переводится как «На есть столе». Причём, 'есть' относится к слову 'стол'.

It's a girl/ Это девочка.

On the table/На столе.

Предлог
Г

Артикль
ь

Существительное

Число существительных:

Единственное число

A table
(стол)

A book
(книга)

Множественное число

Tables
(столы)

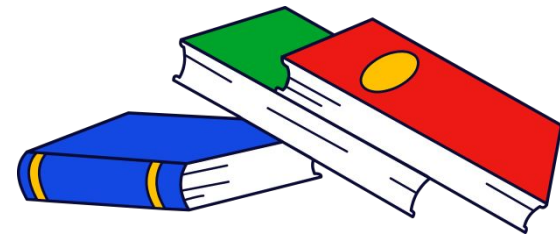
Books
(книги)

Число существительных

A table
(Стол)



Books (Книги)



Tables
(СтолЫ)

A book



Падежи существительных

Общий падеж

- Worker (рабочий)
- Father (Отец/Папа)

Притяжательный падеж

- Worker's (... рабочего)
- Father's (папин ...)

Падежи существительных

Worker
(Рабочий)

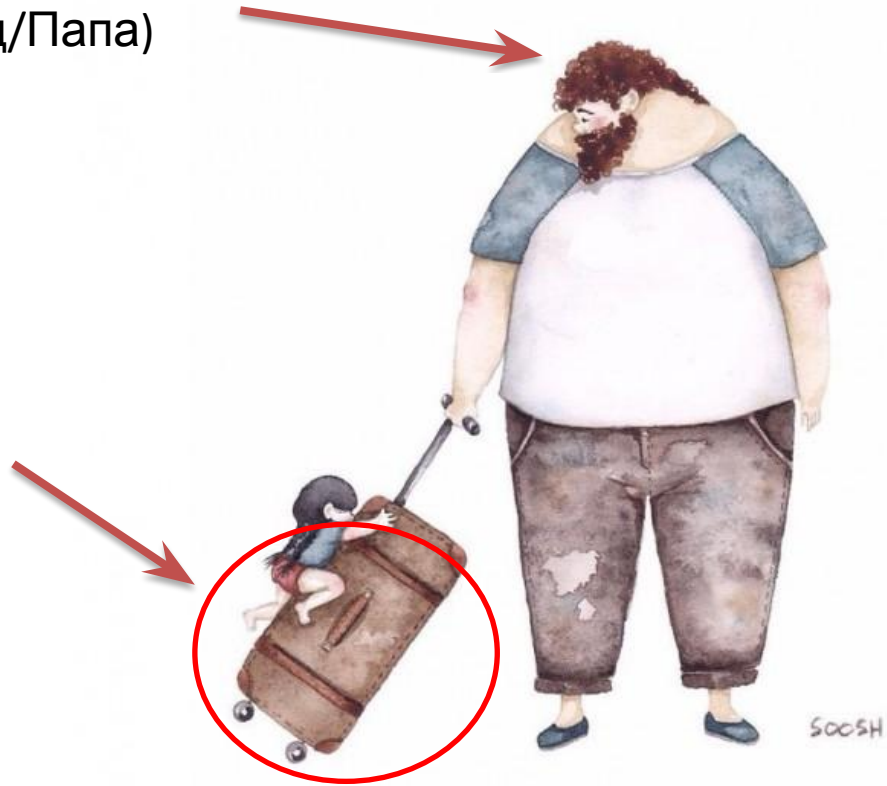


Worker's instrument
(Инструмент рабочего)

Падежи существительных

Father
(Отец/Папа)

Father's suitcase (Папин
чемодан)



Род существительных

Одушевленные
существительные

Неодушевленные
существительные

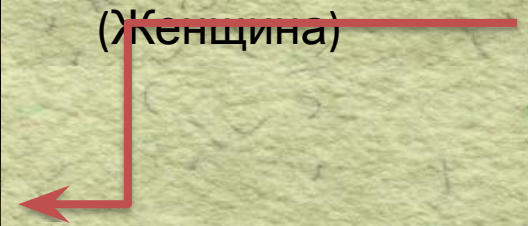
• Женский род
• Мужской род

Род существительных

A man
(Мужчина)



A woman
(Женщина)



Одушевлённые

Род существительных

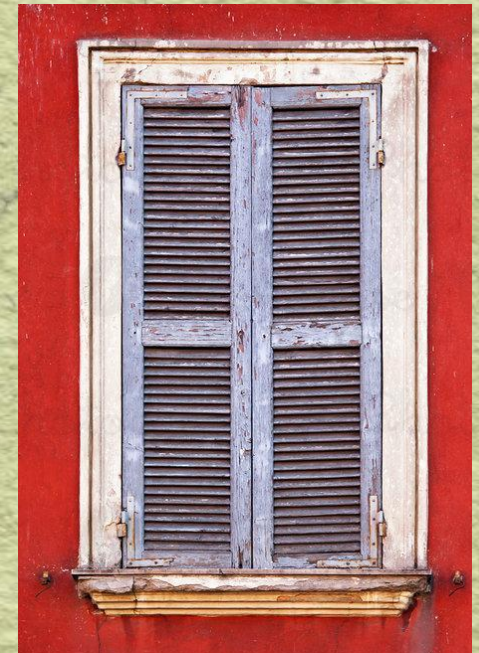


Water
(Вода)



A chair
(Стул)

Неодушевленн
ые



A window (Окно)

Виды существительных

Простые существительные

- Существительные, у которых нет префиксов и суффиксов
- Ship (корабль), town (город), book (книга), wheat

Производные существительные

- Существительные, имеющие в своем составе суффиксы или префиксы, или и те и другие
- Darkness (темнота), misprint (опечатка), unemployment (безработица)

Суффиксы и префиксы

Dark**ness**

Суффи
кс

Misprint

Префик
с

Unemployment

Префикс и
суффикс

Суффиксы:

-er

•

•

•

•

•

•

•

•

•

•

•

•

•

•

-ment

-ness

Суффиксы

-ship

der
shi
p
(py
ko
bo
dc
TB
o,
ли
де
pc
TB
(o)
• Fri
en
ds
hip
py
жб

Префиксы

Существительные почти не имеют характерных префиксов. Префиксы существительных в основном совпадают с префиксами глаголов и прилагательных, так как они встречаются главным образом в существительных, образованных от этих частей речи.

Составные существительные

Некоторые имена существительные являются составными и образуются из двух слов, составляющих одно понятие.

кровать

ь



Bedroom

(спальня)

комнат

а



НОВОСТ

И



Newspaper (газета)

бумаг

а



Составные существительные

Некоторые составные существительные образуются из двух слов с предлогом между ними.



Существительные могут употребляться в форме:

Подлежащее

The **train** leaves at six o'clock.

Поезд отходит в шесть часов.

Именная часть составного сказуемого

He is **a teacher**.

Он преподаватель.

Дополнения

I have received **a telegram**.

Я получил телеграмму.

Существительные могут употребляться в
форме:

Определение

This is **the manager's** room.

Это комната
менеджера/заведующег
о.



Обстоятельства

There is a hospital **in the
village.**

В деревне имеется
больница.