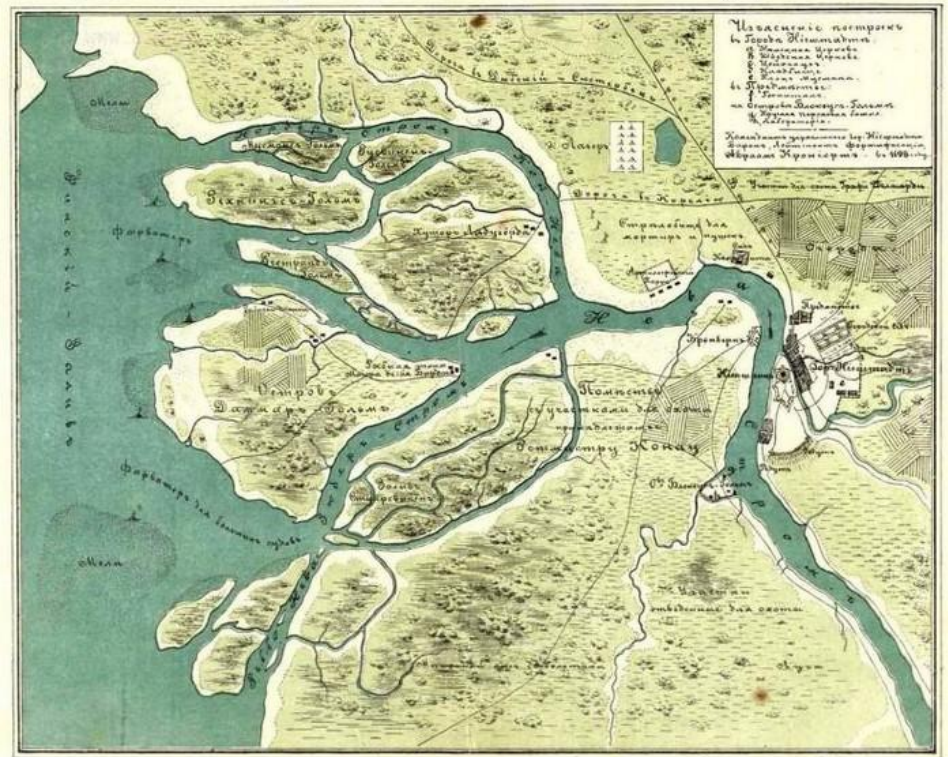


Возникновение и строительство Санкт- Петербурга.

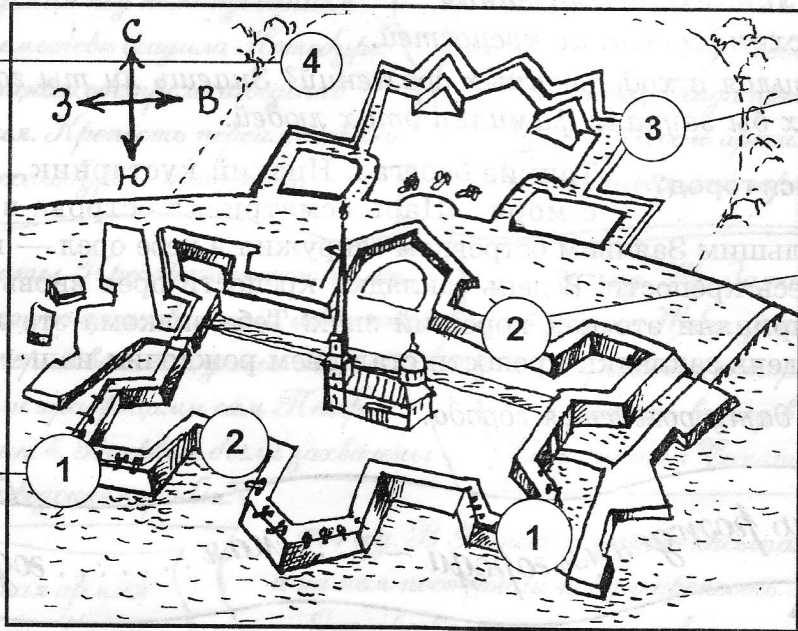
- 1700-1721гг.
Северная война.
- 1702 взятие
крепости Нотебург
(Орешек).
- 1703 Взятие крепости
Ниеншанц.
- 16 мая 1703 г.
основание крепости
Санкт-Петербург.



Планъ мѣстности
 занимаемой нынѣ С-мъ Петербургомъ, снятый въ 1698 году
 до завоеванія ея Петромъ Великимъ,
 съ показаніемъ существовавшихъ на ней шведскихъ укрѣпленій

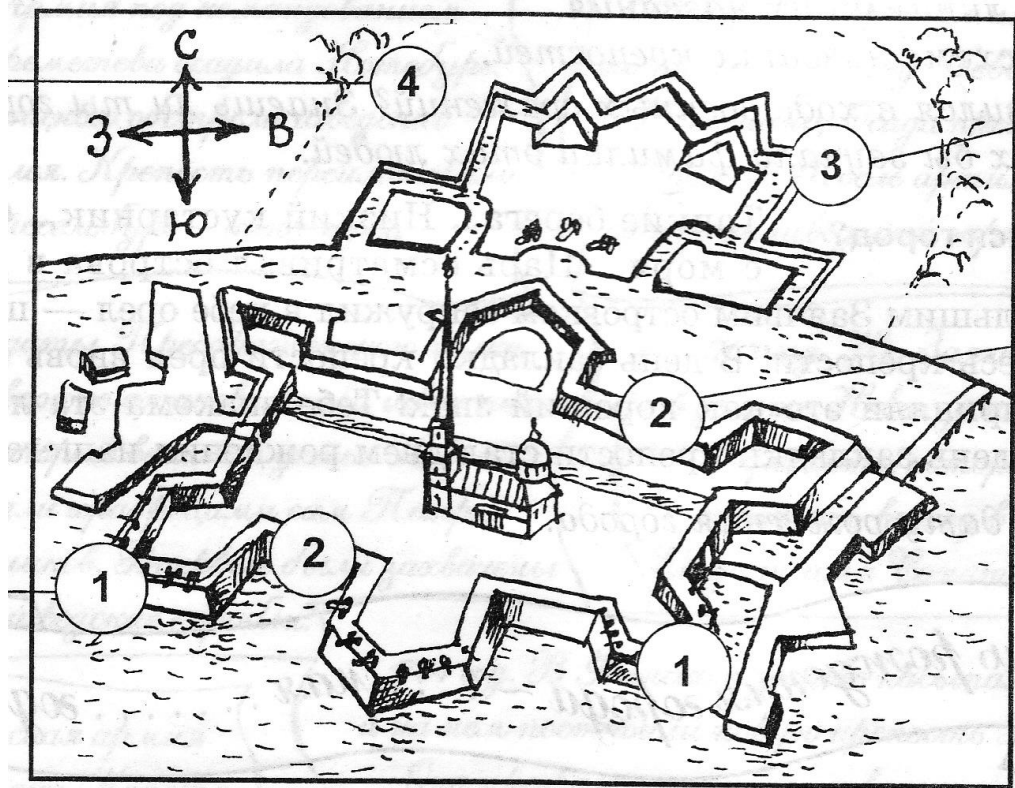


Этот план составленъ изъ старыхъ шведскихъ картъ, изданъ Н. Н. Шуберомъ въ 1757 году



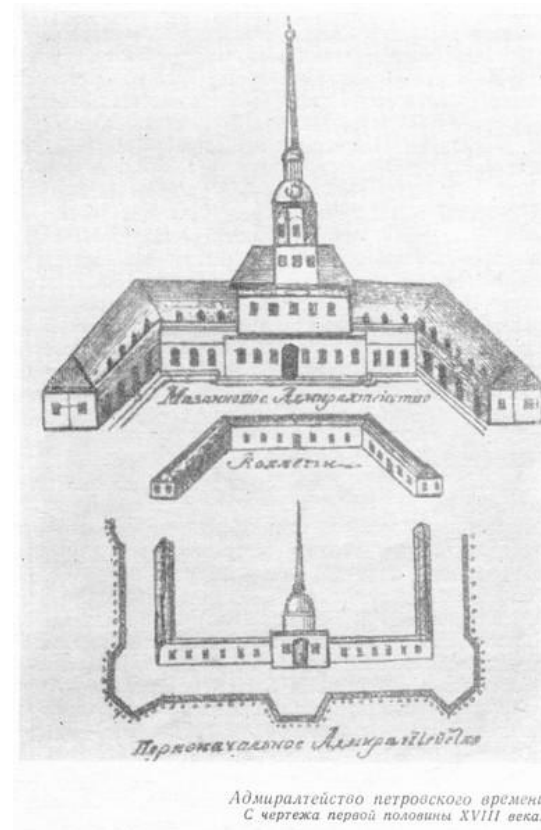
- Бастион.(Государев, Трубецкой, Меншиков, Головкин, Нарышкин, Зотов).
- Куртина
- Кронверк
- Равелин

Крепость Санкт-Петербург.



Адмиралтейство.

- 1704 г.- верфь-крепость.



Троицкая площадь

- ❑ Троицкая церковь
- ❑ Коллегии
- ❑ Посольская канцелярия
- ❑ Таможня
- ❑ Гостиный двор
- ❑ Городской рынок
- ❑ Типография (Ведомости)
- ❑ Порт
- ❑ Аустерия Трёх фрегатов.



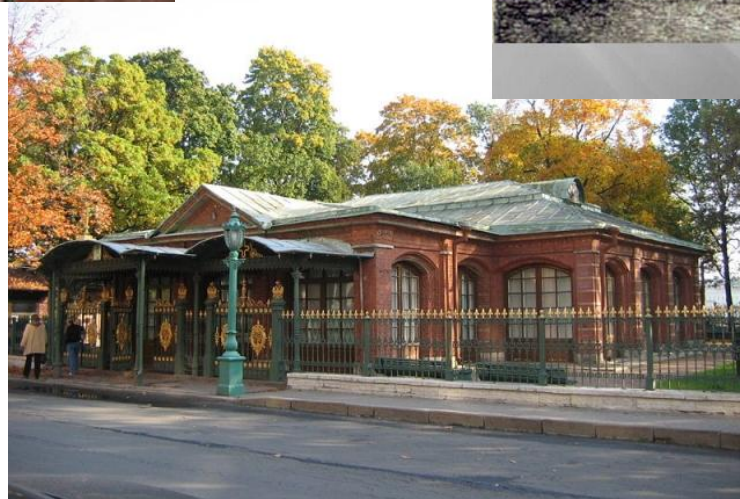
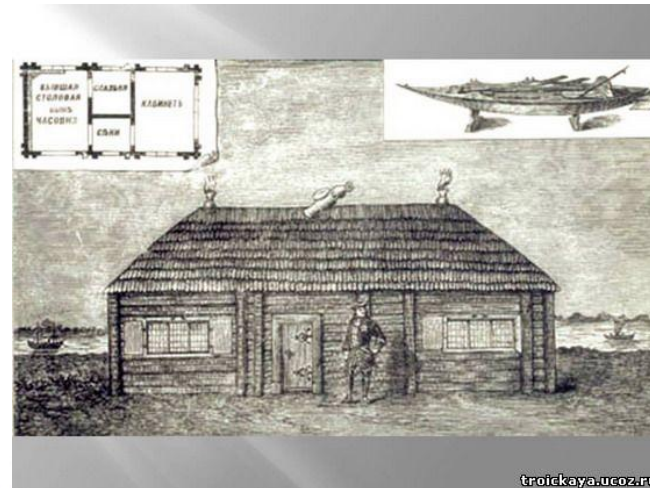
Городовой остров.

- Троицкая площадь
- Домик Петра Первого.
- Дома приближённых царя: Меншикова, Головкина, Брюса, Шифорова.
- Улицы-слободы.



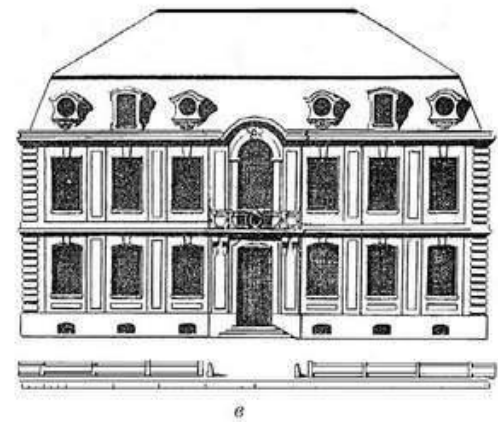
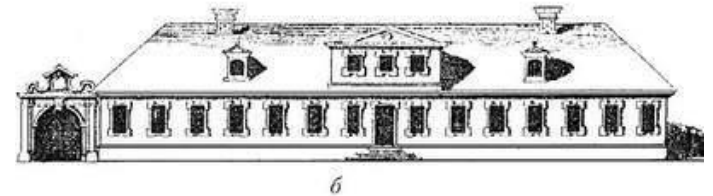
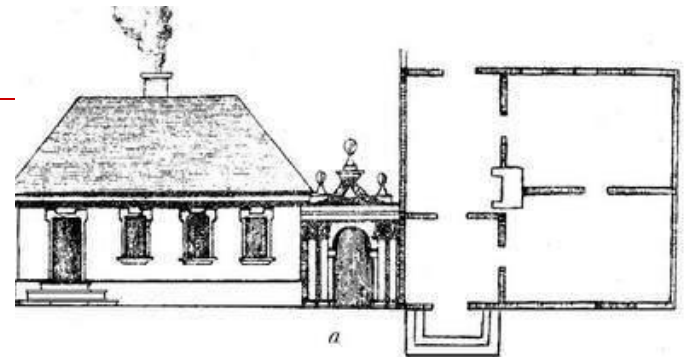
[Полный формат](#)

Красные хоромцы. Первоначальный дворец Петра I.



Типовые дома

- Подлых людей.
- Именитых.
- Зело именитых.

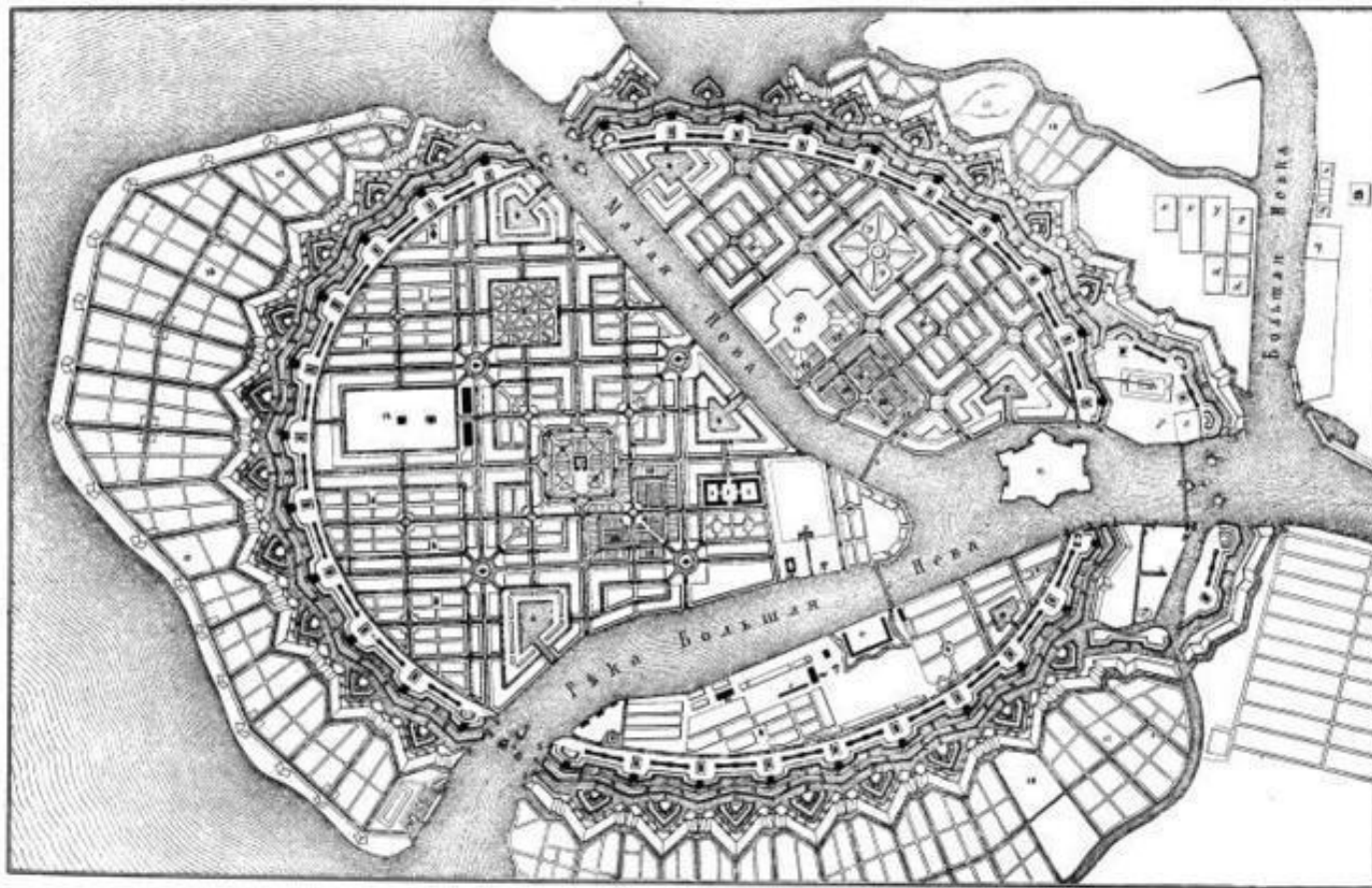


Канцелярия от строений Санкт-Петербурга.

- 1709г. Ульян Синявин руководил работой канцелярии.
 - Планы Петербурга. (Д. Трезини, Ж-Б. Леблон).
 - Разработка «Образцовых» домов.
 - Благоустройство города.
-

Первые петербуржцы.

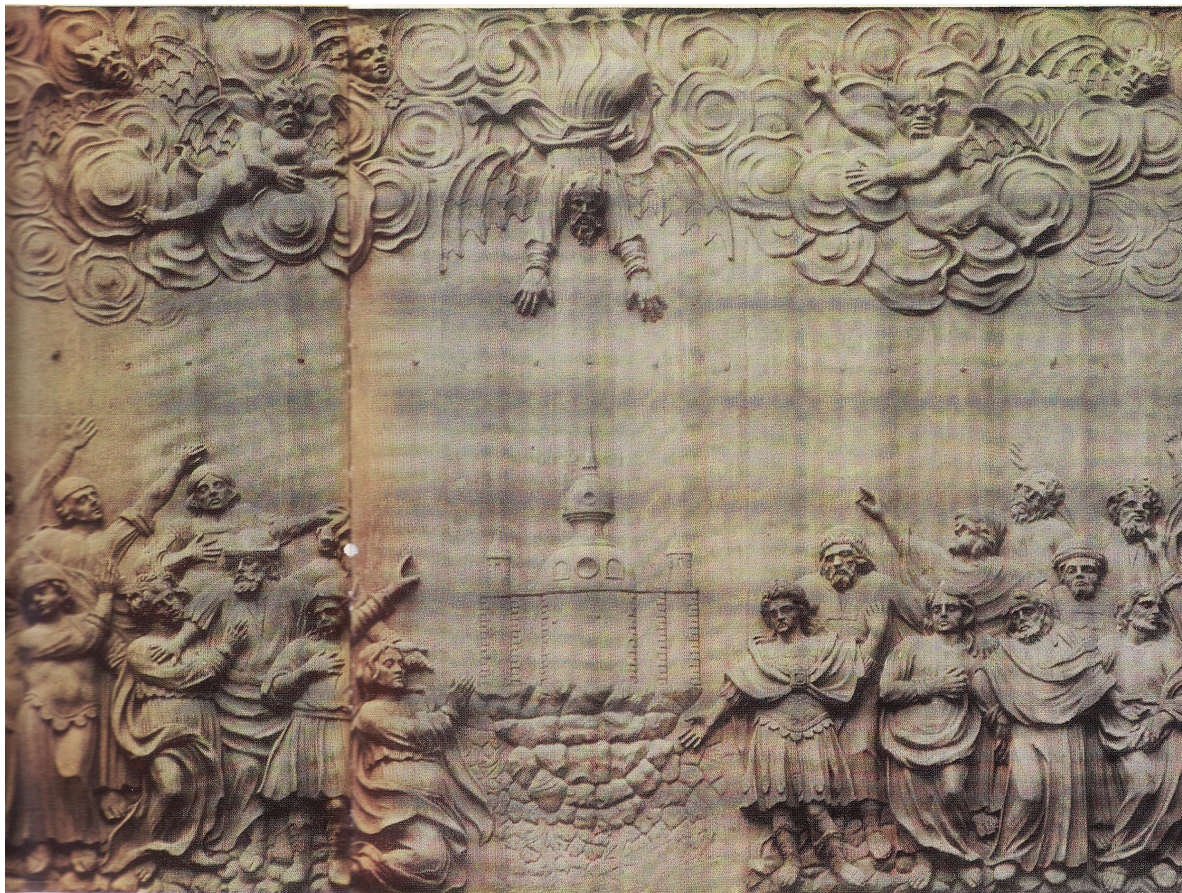
Карта Петербурга начала 18 века.



Петровские триумфальные ворота.



«Низвержение Симеона апостолом Петром» скульптор Оснер.



«Мир и изобилие». Скульптор Пьетро Баратта.

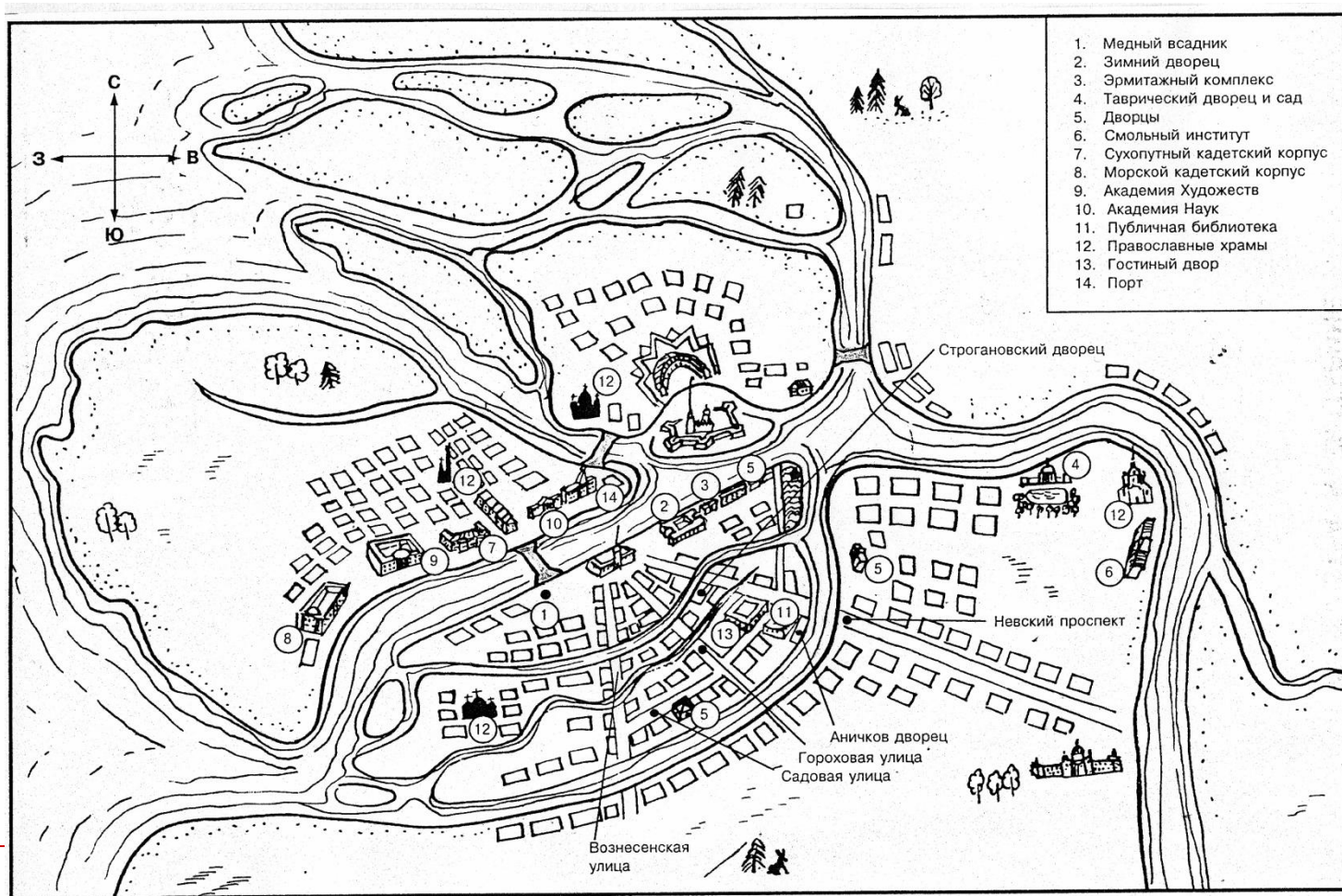
- Скульптурная группа изображающая Россию победительницу и богиню победы Нику. Памятник победы в Северной войне.
- Летний сад.



Памятник Василию Корчмину.



Карта Петербурга конца 18 века.



“Санкт-Петербург конца XVIII века”.