

Презентация к уроку биологии на тему «Расы человека» 8 класс



Учитель биологии
МАОУ « Лицей №
15»
г. Мытищи
Стоцкая М.А.

Расы человека



Классификация рас

1684 год- **Франсуа Бернье** выделил 4 расы

- 1) Население Европы, Северной Африки, Передней Азии и Индии;
- 2) Население востальной части Африки;
- 3) Население Восточной Азии;
- 4) Население Лапландии.

1735 год- **Карл Линней** также рассматривал 4 расы

- 1) Homo Sapiens европейский
- 2) Homo Sapiens американский
- 3) Homo Sapiens азиатский
- 4) Homo Sapiens африканский

Понятие расы

- **Раса – это исторически сложившаяся группа людей, объединённых общностью происхождения, территорией проживания, общими морфологическими и физиологическими наследственными особенностями.**

Классификация рас

Большие

расы

Экваториальная
(австрало-
негроидная)

Евразийская
(европеоидная)

Азиатско-
американская
(монголоидная)



Характерные признаки экваториальной расы

Темная кожа,
курчавые волосы,
широкий
приплюснутый нос с
большими ноздрями

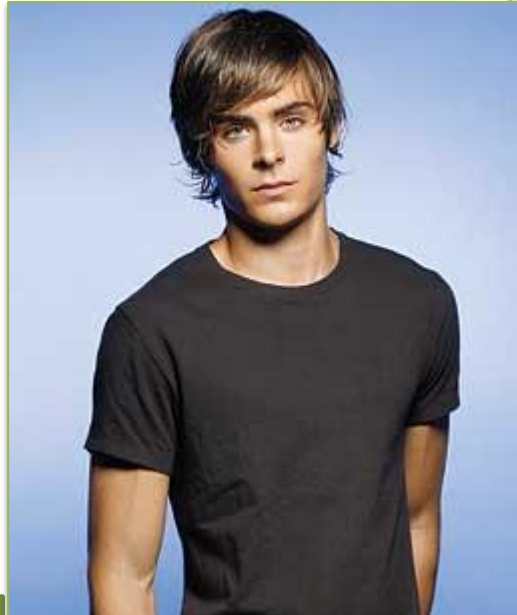


Обитают в основном в
некоторых тропических
районах старого света

Характерные признаки евразийской расы

Светлая, иногда
смуглая кожа,
прямые или
волнистые мягкие
волосы, длинный
нос, тонкие губы, у
мужчин хорошо
развиты вол

ы, б

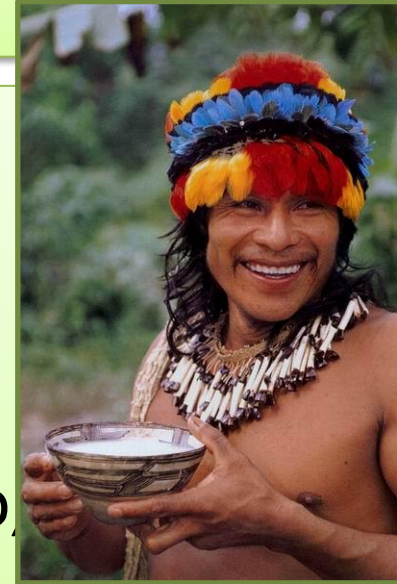


Область
распространения:
Европа, часть Азии,
Сев. Африка,
Америка.

Характерные признаки азиатско-американской расы



Смуглая кожа, прямые, черные, жесткие волосы, нос средней ширины, выступает мало (у индейцев нос длинный, сильно выступающий), широкое лицо, выступающие скулы, узкая глазная щель, средние по толщине губы.



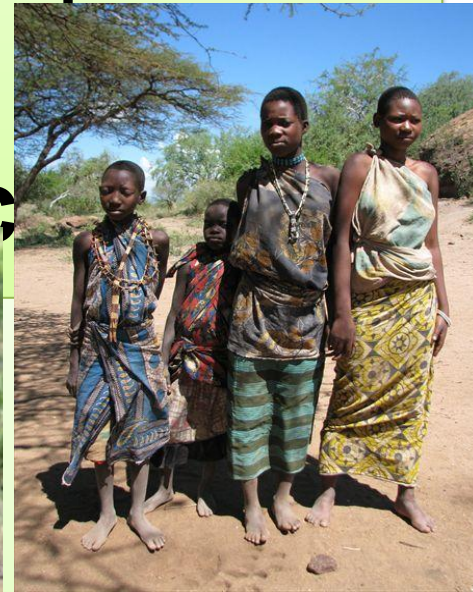
Область распространения:
Америка, Центральная и восточная Азия.

Внутри одной расы встречаются группы людей отличающиеся друг от друга.

Ученые выделяют расы второго и третьего порядка
экваториальная раса



ПИГМЕИ



Ученые выделяют расы второго и третьего порядка

евразийская



шведы



итальянцы

Ученые выделяют расы второго и третьего порядка

Азиатско-американская



малайц

ы



бурят

ы

Механизм образования рас

Миграция

Отдельные группы людей оказываются в разных природно-климатических условиях



Изоляция

У людей, живущих изолировано от остального мира, возникли некие новые признаки



Приспособительное значение расовых признаков

**Темная кожа негроидов
защищает от лучей солнца**



**Курчавые волосы
защищают от перегрева**



Приспособительное значение расовых признаков

Узкая глазная щель предохраняет
от пыли или от снежной пур



Видовое единство человека

Все современное человечество
представлено одним видом-*Homo sapiens*



