

Социальная мобильность



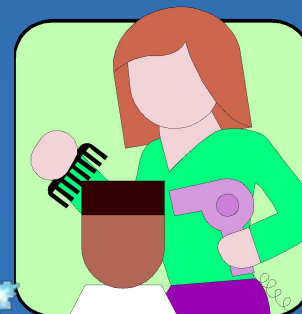
Понятие социальной
мобильности

Основные виды
социальной
мобильности

Каналы социальной
мобильности



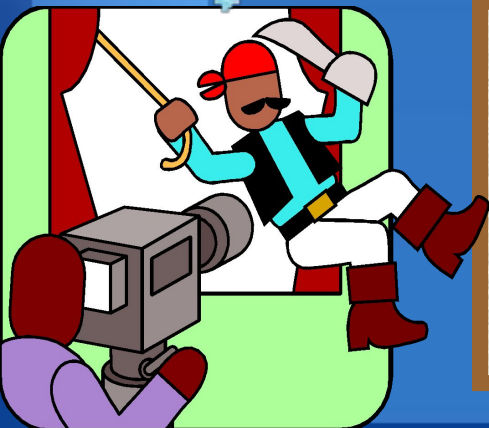
Социальная мобильность



понятие

социальной мобильности

Любые изменения в социальном положении индивида или социальной группы называются социальной мобильностью.



Виды социальной мобильности

Межпоколенная

Дети либо достигают более высокого социального статуса, либо опускаются ниже, чем их родители.

Внутрипоколенная

Один и тот же индивид на протяжении жизни несколько раз меняет социальный статус.

Вертикальная

Перемещение из одной страты в другую (восходящая и нисходящая мобильность).

Горизонтальная

Индивид переходит из одной социальной группы в другую, находящуюся на той же ступеньке социальной лестницы.

Индивидуальная

Перемещение вниз/вверх или на одной социальной ступени происходит у каждого человека независимо от изменения социального положения других людей.

Групповая

Перемещения происходят коллективно.

Типы социальной мобильности



Каналы социальной мобильности



Сорокин Питирим Александрович (1889-1968) – американский социолог русского происхождения, давший самое полное описание каналов вертикальной мобильности

Каналы социальной мобильности («социальные лифты») – это способы перемещения в социальной структуре общества.

Социальная мобильность - это любой переход индивида, группы или социального объекта, или ценности, от одной социальной позиции к другой, в результате чего социальное положение индивида или группы меняется.



Социальное происхождение



образование



национальность



квалификация



**ОСНОВНЫЕ КАНАЛЫ
СОЦИАЛЬНОЙ
МОБИЛЬНОСТИ**

Армия

Образование

Церковь

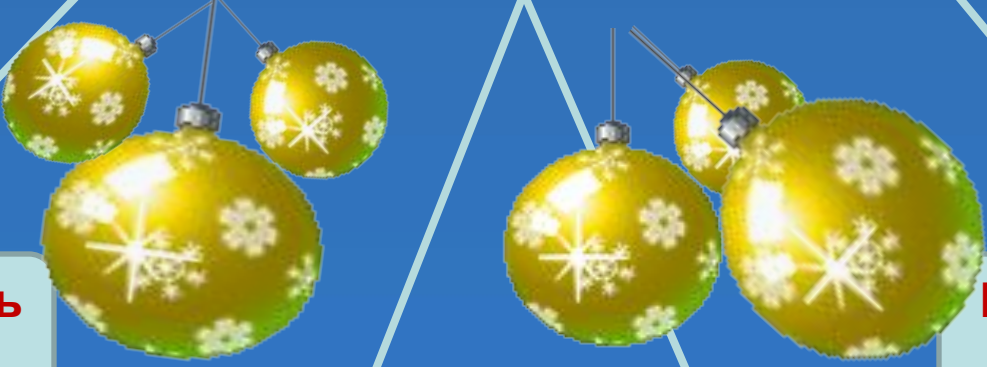
Политика

**Профессиональ
ный спорт**

**Искусство, шоу-
бизнес, СМИ**

**Собственность,
бизнес**

**Семья и
брак**



Социальный контроль



**Социальный
контроль**

**Социальные
нормы**

**Социальные
санкции**

**Механизмы
социального
контроля**

Социальный контроль – система способов воздействия общества на деятельность, поведение человека, социальных групп.




ЭЛЕМЕНТЫ СОЦИАЛЬНОГО КОНТРОЛЯ

Социальные нормы

Социальные санкции





Санкция – общественная реакция на поведение человека или группы.

Формальные

Неформальные



**СОЦИАЛЬНЫЕ
САНКЦИИ**

Позитивные


Поощрение деятельности или поступка человека со стороны официальных организаций (награждение, премирование и т.д.)

Благодарность и одобрение неофициальных лиц: друзей, знакомых, коллег (похвала, аплодисменты и т.п.)

Негативные

Наказание за нарушение правовых норм (штраф, лишение свободы и т.д.)

Общественное обсуждение человека за проступок (брань, отказ подать руку и т.п.)





ФОРМЫ СОЦИАЛЬНОГО КОНТРОЛЯ

Внутренний
(самоконтроль)

Внешний

Формальный

Неформальный



***Спасибо за внимание!
Пусть наступающий год будет
для вас счастливым
и принесет вам удачу
на экзаменах!***

