



Патология как наука.  
Нозоология. Здоровье.  
Болезнь. Смерть.



# Патология как наука. Нозология. Здоровье. Болезнь. Смерть.

## План.

1. Общие сведения о предмете патологии.
2. Нозология.
3. Понятие здоровье, болезнь.
4. Смерть.

**Патология** - это наука, которая изучает закономерности возникновения, развития и исхода болезни.

Предметом ее исследования является больной организм.

## ПАТОЛОГИЯ

**общая**

**частная**

Общая патология изучает - типовые патологические процессы: дистрофия, некроз, атрофия, аллергия, гипоксия и др.

Частная патология изучает конкретные болезни или нозологию.



# Для решения задач используется два подхода:

1. **Патофизиологический подход** - он позволяет изучить функциональные расстройства организма на разных этапах развития отдельных патологических процессов и болезней в целом.

2. **Патоморфологический подход** - использует разнообразные современные морфологические методы.

Вместе с тем, единство этих подходов дополняет друг друга.

# Патологическая анатомия - это клиническая медицина, которая использует три метода:

- Вскрытие (аутопсия) трупов;
- Прижизненные исследования кусочков органов больного (биопсия);
- Эксперименты на животных;

Патологическая физиология - это экспериментальная дисциплина, которая исследует развитие болезни.

**Нозология** - это учение о болезнях и классификациях.

## Нозология

1

**Этиология** - учение о причинах и условиях возникновения патологических процессов и заболеваний.

2

**Патогенез** - это учение о механизмах развития патологического процесса или заболевания, т.е. о том, как они начинаются, как развиваются и чем заканчиваются.

3

**Морфогенез** - отражение динамики изменений морфологических структур в процессе развития заболевания, выздоровления или смерти.

**Причина болезни** - это патологический фактор, вызывающий определенные заболевания и определяющий ее специфические особенности.

**Этиологические факторы**

```
graph TD; A[Этиологические факторы] --> B[Экзогенные]; A --> C[Эндогенные]; B --> D[Микробы, Вирусы, Простейшие и др.]; C --> E[Собственная микрофлора организма и др.]
```

**Экзогенные**

Микробы  
Вирусы  
Простейшие и  
др.

**Эндогенные**

Собственная  
микрофлора  
организма и  
др.



**Здоровье** (по определению ВОЗ) - это состояние полного физического, психического и социального благополучия, а не только отсутствие болезней или физических дефектов.

**Болезнь** (по определению ВОЗ) - это особый вид страдания, вызванный поражением организма, отдельных его систем различными повреждающими факторами, характеризующийся нарушением системы регуляции и адаптации и снижением трудоспособности.



# В течении болезни различают несколько периодов:

1. Латентный (скрытый, инкубационный) - это когда видимые проявления отсутствуют.
2. Продромальный - это проявление неспецифических, общих для многих заболеваний признаков (вирусный гепатит).
3. Период разгара проявлений - это появление специфических симптомов и синдромов.
4. Завершающая стадия, исход.

# Исход

**Полное  
Выздоровление;**

**Неполное  
Выздоровление;**

**Смерть;**

***Остаточные явления;***

***Стойкие патологические  
состояния (рубцы, инвалидизация);***

# По типу течения заболевания различают:

1. Типичное течение;

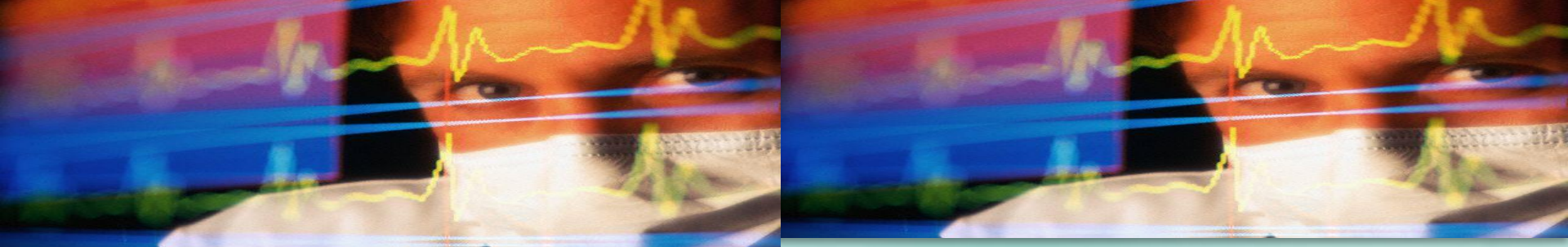
2. Атипичное течение;

а) абортивное (все периоды протекают с выздоровлением).

б) стертое

в) не типичное (молниеносное)

г) бактерионосительство



- **Выздоровление** - процесс восстановления нарушения жизнедеятельности и формирование нового уравновешенного состояния организма с окружающей средой.
- **Рецидив (возврат)** возникает при неполном выздоровлении в результате чего возможно повторение болезни.
- **Ремиссия** - временное улучшение состояния больного, которое проявляется частичными или полностью не исчезающими клиническими проявлениями.

# ПО ТЯЖЕСТИ ТЕЧЕНИЯ ЗАБОЛЕВАНИЙ РАЗЛИЧАЮТ:

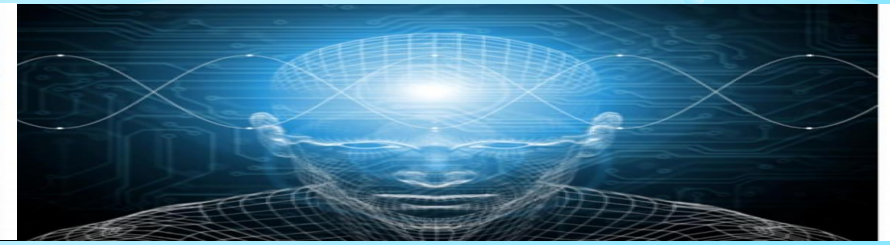
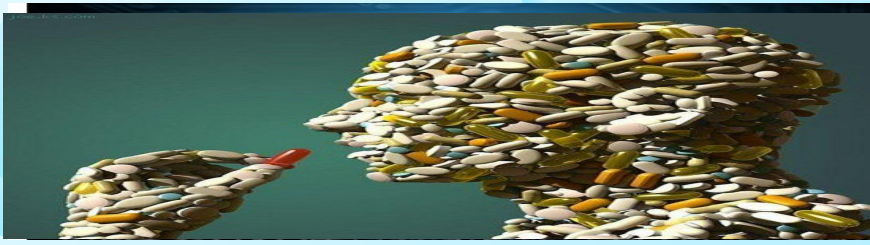
1. лёгкое течение;
2. средней тяжести;
3. тяжёлое течение;

## По течению заболеваний:

- а) гладкое;
- б) с обострениями;

## По длительности:

1. острейшее течение - до 4 дней
2. острое течение - 5-14 дней
3. затяжное (подострое) течение от 15 - 40 дней
4. хроническое течение - длящееся годами



**Смерть** - это прекращение жизни, которое характеризуется утратой всех функций организма.

Причины и механизм смерти изучает специальная наука ***танатология***.

**Виды смерти:**

1. Естественная смерть (физиологическая)
2. Насильственная
3. Патологическая смерть

# СМЕРТЬ

```
graph TD; A[СМЕРТЬ] --> B[клиническая]; A --> C[биологическая]
```

## клиническая

это обратимый процесс умирания (переходное время), для которого характерна остановка дыхания и кровообращения, но сохраняется в течение некоторого времени обмен веществ в мозге, с возможным восстановлением жизнедеятельности - этот этап длится не больше 5 минут.

*В большинстве случаев клинической смерти предшествует: агония.*

## биологическая

Клиническая смерть длится 5 минут, если помощь не оказана, наступает *биологическая смерть*, которая характеризуется прекращением метаболизма в мозге и др. органах.



**СПАСИБО ЗА ВНИМАНИЕ**