

ПРОЕКТ

По предмету: «Математика 2 класс»
На тему: « Математика вокруг нас.
Узоры и орнаменты на посуде»

выполнил: ученик 2 класса
Д.Ж.Ямгуров

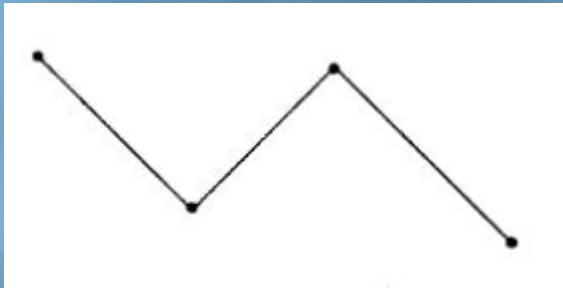
Цели:

- ▣ Выяснить формы элементов применяемых для декора посуды;
- ▣ Геометрические фигуры;
- ▣ Виды художественной росписи.

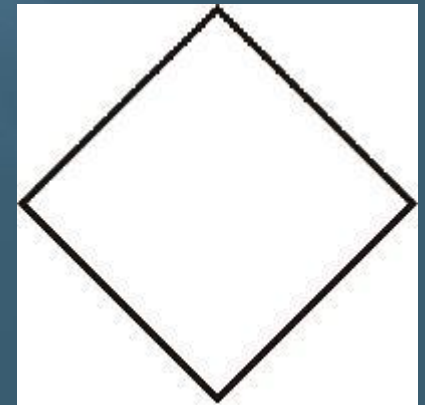
Техника росписи посуды и особенности орнамента определялись местностью и обычаями проживавших на ней людей.

Орнаменты — это узоры состоящие из линий, кругов, соединенных и повторяющихся.

Основными геометрическими фигурами на плоскости являются точка и прямая линия. Отрезок, луч, ломаная линия — самые простые геометрические фигуры на плоскости.



Среди геометрических линий следует выделить: прямые; ломаные; волнообразные; точечные.



Точечная роспись — множество мелких точек из которых образуется орнамент на тарелке



Геометрический стиль росписи посуды появился 8 вв. до н. э.; горизонтальные полосы, линейные узоры и геометрических фигур, четко показывали форму посуды;



изогнутая непрерывная линия, образующая окантовку большинства узоров элементы

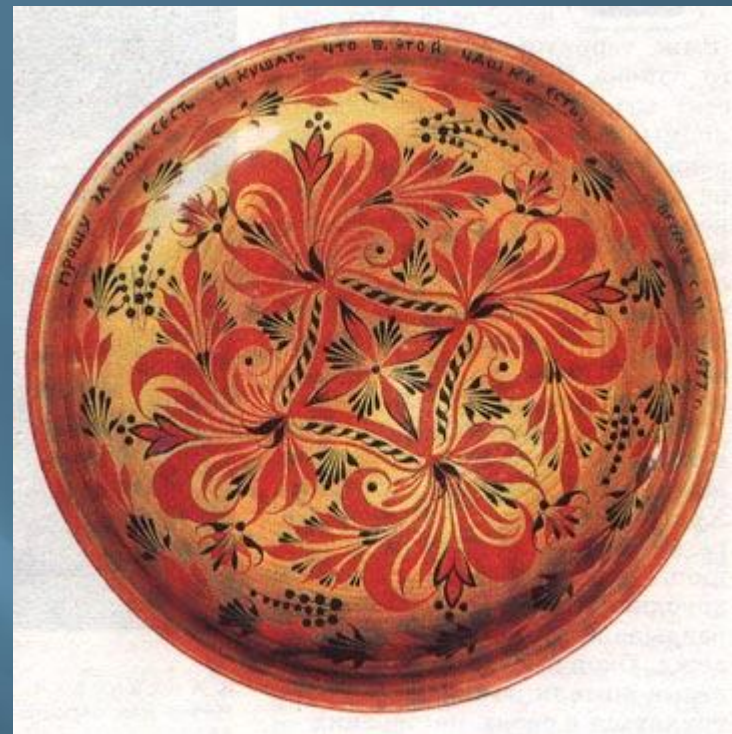
Разновидности и мотивы узоров.

Орнаменты народов мира включают такие мотивы: пересечение линий в горизонтальном и вертикальном порядке; совмещение одинаковых окружности, построенные на геометрии фигур.



Хохлома. Дешевую обиходную посуду можно было отличить по простым узорам. Это спирали, ромбики, мелкие розетки и листики.

Пряник - чаще всего встречается внутри чаш или блюд, и представляет собой геометрическую фигуру в виде ромба или квадрата, украшенную ягодами, цветами, травой.



Гжель - художественная роспись с нанесением растительных и геометрических орнаментов, с использованием точек и линий.

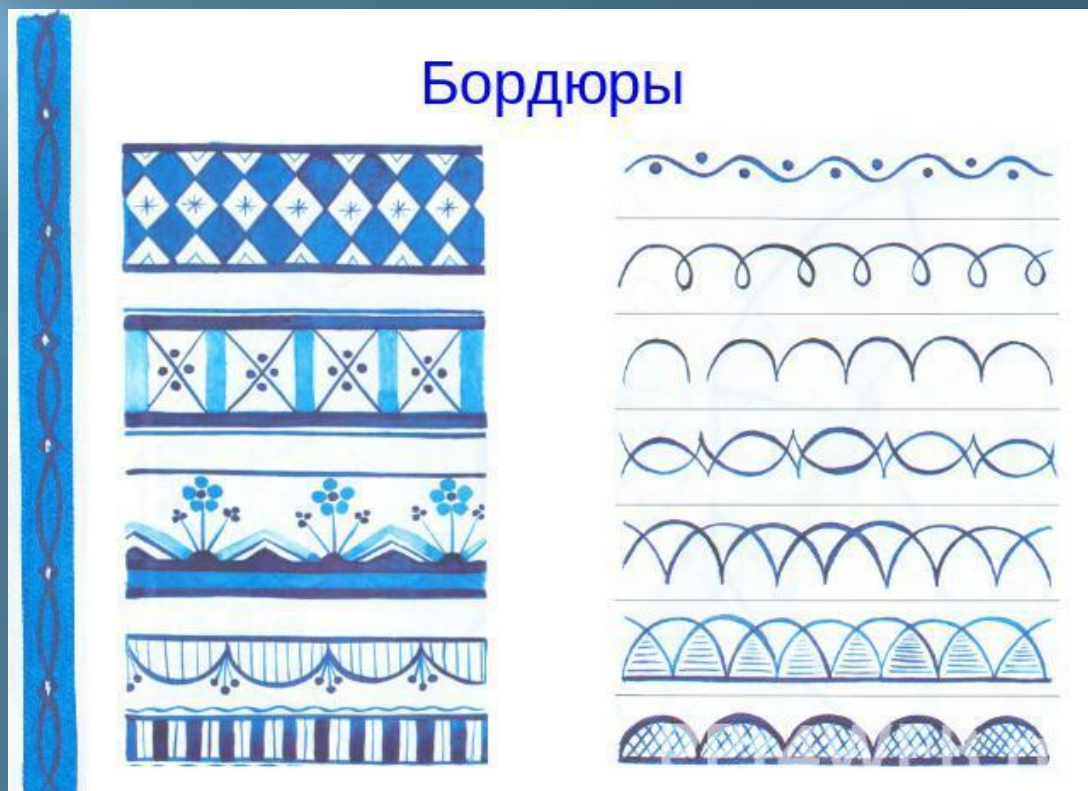


Гжельская продукция: посуда, часы, камины, люстры и многое другое является неотъемлемой частью нашей жизни.



Бордюр- совокупность равных фигур, повторяющихся одна за другой вдоль прямой линии.

Симметрия на плоскости относительно прямой линии называется осевой симметрией, а также отражением от прямой, является как бы зеркальным отражением.



Вывод:

Изучив данный материал можно сделать вывод что геометрия важный раздел математики. Ее возникновение уходит в глубь тысячелетий и связано прежде всего с развитием ремесел, культуры, искусства.

Художнику математика необходима для его искусства. Учение о геометрии является предметом искусства, без нее ничего в живописи создать невозможно.

В наше время изделия из хохломы и гжели из повседневных превратились в декоративные и появляются в виде декора . Это прекрасные сувениры, которые можно подарить к любому празднику..