

Metoda JigSaw

Metoda Mozaicului

Caracteristici

Este o metodă de predare-învățare interactivă în grup.

Structurile cooperative de tip mozaic presupun formarea unor grupuri cooperative, în cadrul cărora fiecare membru al grupului devine expert în anumite probleme specifice materialului propus spre învățare.

A fost creată de către psihologul Dr.Elliot Aronson , în anul 1971.

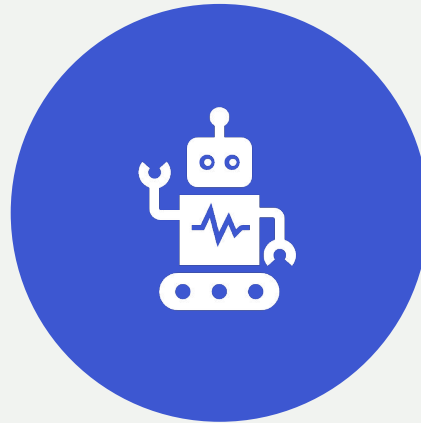
A fost aplicată pentru prima oară într-o școală din Austin, Texas.

Scopul metodei a fost ,inițial , să ajute la dezbinarea grupurilor rasiale din clasele care făceau parte din școli integrate rasial forțat.

Schema specifică



GRUPURI COOPERATIVE
(DISTRIBUIREA MATERIALELOR)



GRUPURI EXPERT (ÎNVĂȚARE ȘI
PREGĂTIRE)



GRUPURI COOPERATIVE
(PREDARE ȘI VERIFICARE)

Etape

1. Formarea grupurilor cooperative și distribuirea materialelor de lucru

- Profesorul împarte tema de studiu în 4-5 subteme
- Elevii vor primi câte una dintre subteme (împreună cu detalierea subtemei respective). Li se va specifica faptul că ei vor trebui să învețe și să prezinte în grupului său subtema respectivă.
- Fiecare grup de 4 sau 5 elevi va constitui un grup cooperativ.

2. Formarea grupurilor de experți și pregătirea prezentărilor

- Elevii care au același număr și, respectiv, aceeași subtemă de abordat, vor constitui grupurile de experți (numărul grupurilor de experți va fi același cu numărul de subteme stabilite).
- Experții studiază și aprofundează împreună materialul distribuit, identifică modalități eficiente de „predare” a respectivului conținut, precum și de verificare a modului în care s-a realizat înțelegerea acestuia de către colegii din grupul cooperativ.

3. Realizarea prezentărilor (predarea) și verificarea rezultatelor învățării

- Se reconstituie grupurile cooperative.
- Fiecare expert „predă” conținuturile aferente temei sale; modalitatea de transmitere trebuie să fie concisă, stimulativă și atractivă.
- Fiecare membru al grupului cooperativ are sarcina de a reține cunoștințele pe care le transmit colegii lui, experți în diferite probleme.

4. Evaluarea

- Profesorul solicită elevilor să demonstreze ceea ce au învățat.
- Evaluarea se poate realiza printr-un test, prin răspunsuri orale la întrebările adresate de profesor sau printr-o prezentare a materialului predat de colegi.

Avantaje

Permite studierea cu succes unui volum mare de cunoștințe prin împărțirea unei teme în 4-5 subtheme;

Dezvoltarea competențelor psihosociale, cognitive, de comunicare;

Dezvoltarea inteligenței interpersonale;

Promovarea interînvățării;

Limite

01

Abordarea superficială a materialului de studiu.

02

Înțelegerea și însușirea greșită a unor idei, concepte .

03

Apariția unor conflicte între membrii grupurilor.

*În absența supravegherii atente a grupurilor.

Aplicarea metodei

Se poate aplica pe o lecție relativ nouă (elevii au ceva cunoștințe despre tema abordată).

Aplicație: Sortările vectorilor (Bubble Sort, Sortarea prin inserție, Sortarea prin numărare, Sortarea prin interschimbare).