

СКЕЛЕТНЫЕ МЫШЦЫ

3. Мышцы туловища, головы, шеи

Преподаватель Белорезкого
медицинского колледжа Федчун П.
В.

Мышцы туловища

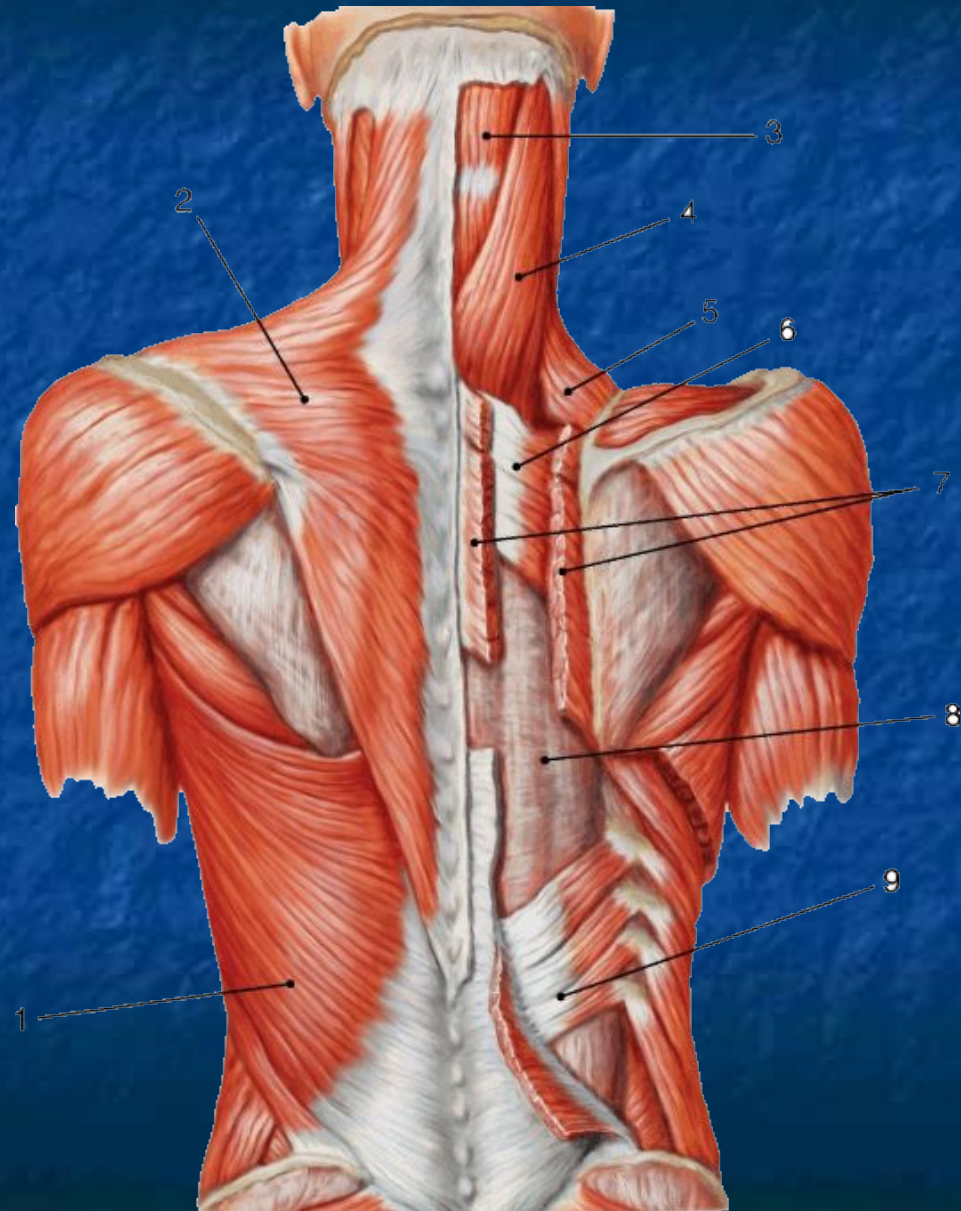
- Мышцы и фасции туловища делят по месту их расположения на *мышцы спины, груди, живота и промежности.*
- Мышцы туловища являются парными и располагаются симметрично - справа и слева.

Мышцы спины

- по положению делят на две группы:
 - *поверхностные,*
 - *и глубокие.*
- **Поверхностные мышцы** начинаются от позвонков или рёбер и прикрепляются в основном к костям плечевого пояса и плечу.
- **Основные функции:**
 - Движения (назад, в стороны) позвоночника;
 - движения плечевого пояса и плеча.

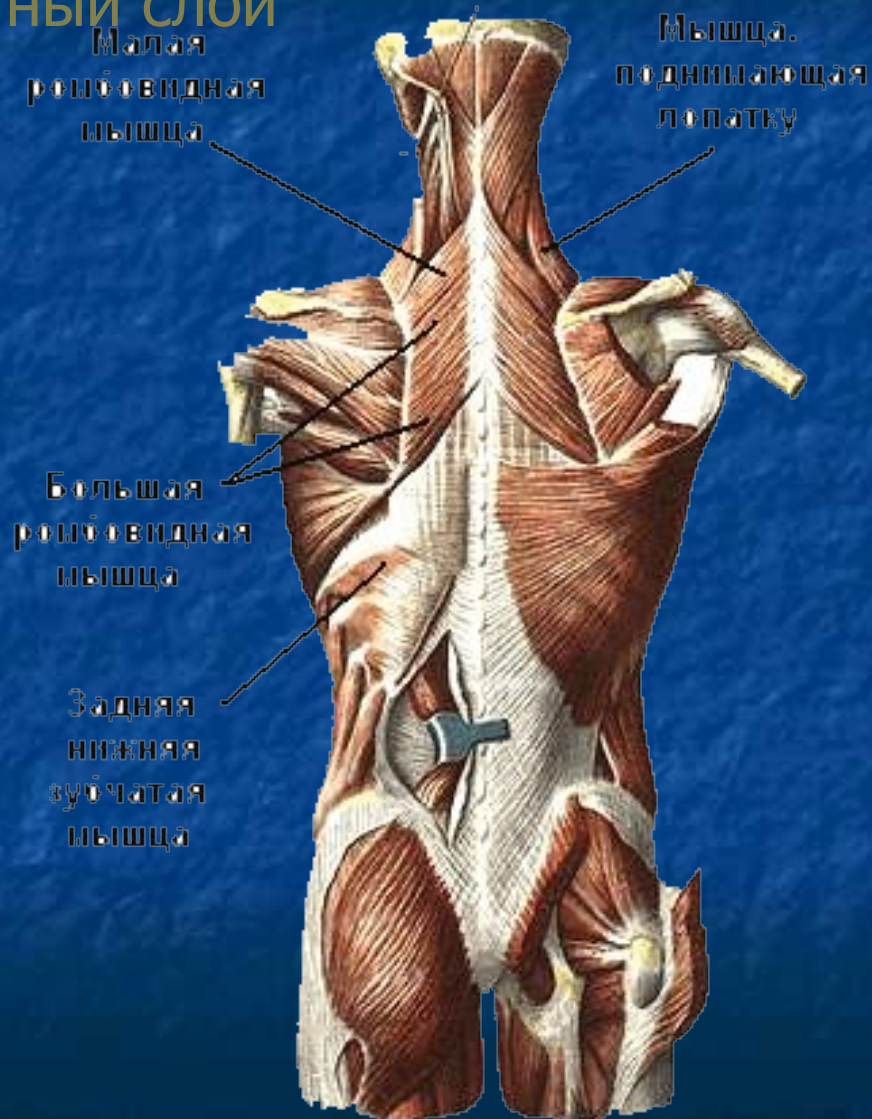
Поверхностные мышцы спины

- 1 - широчайшая мышца спины;
- 2 - трапециевидная мышца;
- 5 - мышца, поднимающая лопатку;
- 6 - верхняя задняя зубчатая мышца;
- 7 - большая ромбовидная мышца;
- 9 - нижняя задняя зубчатая мышца
- 3 - полуостистая мышца головы;
- 4 - ременная мышца головы;
- 8 - мышца, выпрямляющая позвоночник;



Мышцы спины

Поверхностный слой

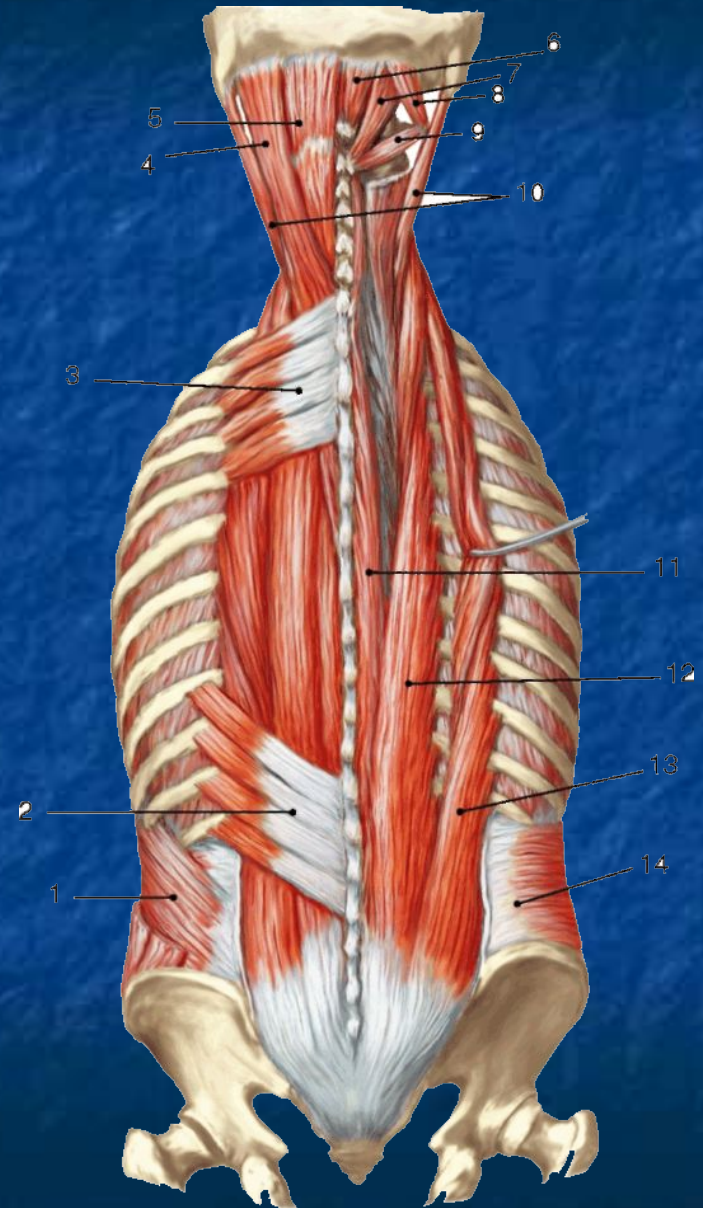


Глубокие мышцы спины

- - короткие, проходят вдоль позвоночника в виде медиального и латерального трактов.
- Медиальный тракт – **поперечно-остистая и межкостистые мышцы.**
- Латеральный тракт – **мышца, выпрямляющая позвоночник .**
- **Основные функции:**
- Движения (назад, в стороны, вращение) позвоночника;
- поддержании равновесия.

Глубокие мышцы спины

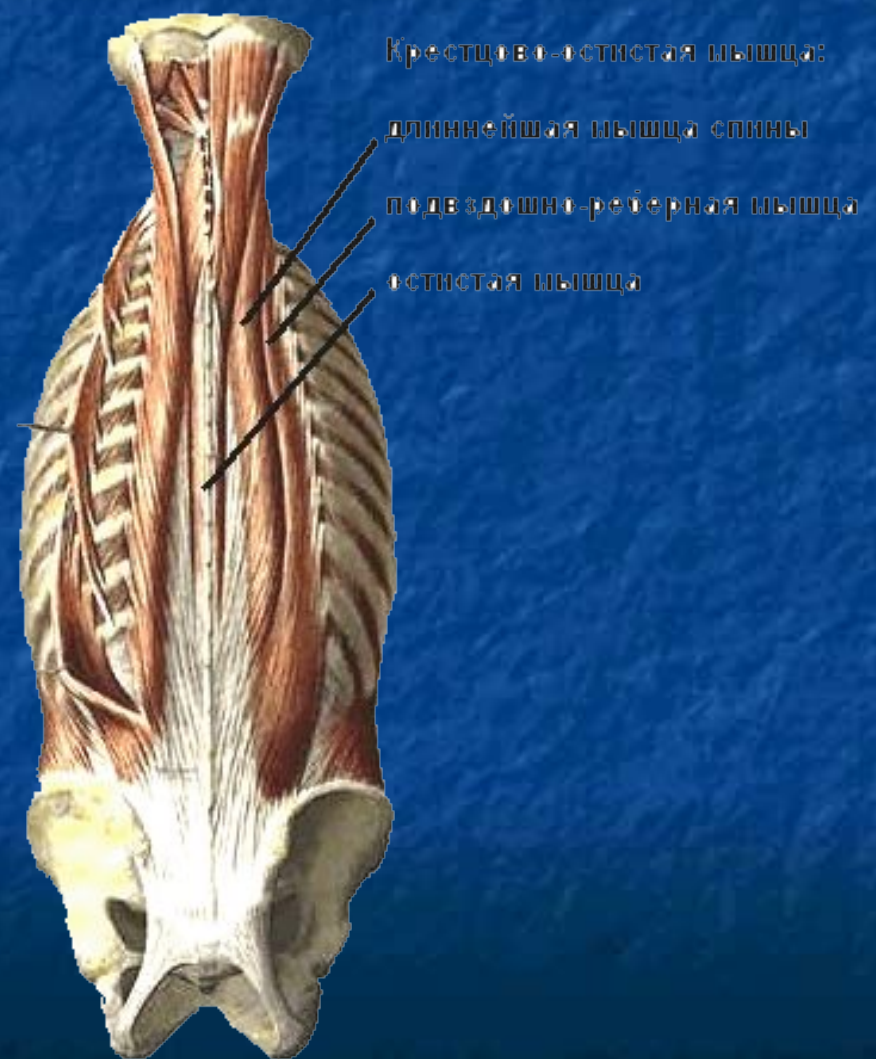
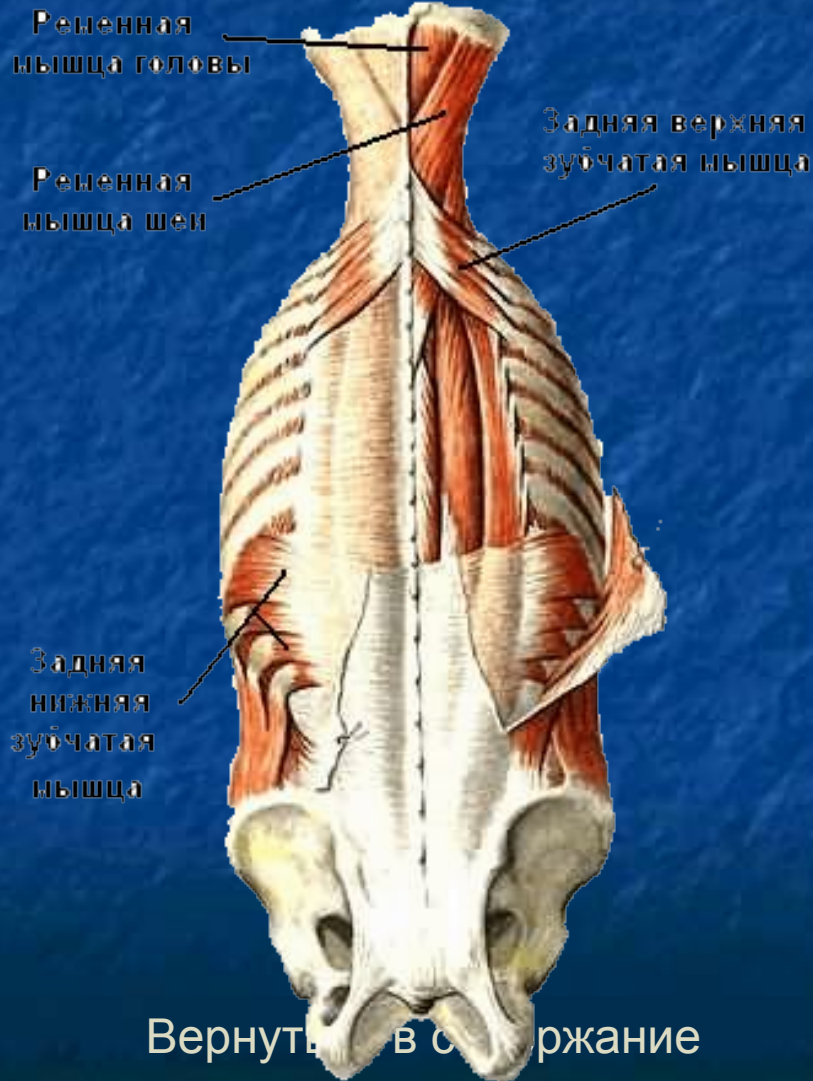
- 4 - **ременная мышца головы;**
- 5–10 - **подзатылочные мышцы**
- 11 - **медиальный тракт**
(поперечно-остистая и межкостистые мышцы);
- 12–13 - **латеральный тракт**
(мышцы, выпрямляющие позвоночник);
- 1 - **внутренняя косая мышца живота;**
- 2 - **нижняя задняя зубчатая мышца;**
- 3 - **верхняя задняя зубчатая мышца;**
- 14 - **поперечная мышца живота**



Мышцы спины

Поверхностный слой

Глубокий слой



Мышцы груди

- **две группы:**

- *поверхностные*, прикрепляющиеся к верхней конечности,
- *и глубокие (или собственно грудные мышцы).*

Поверхностные мышцы груди

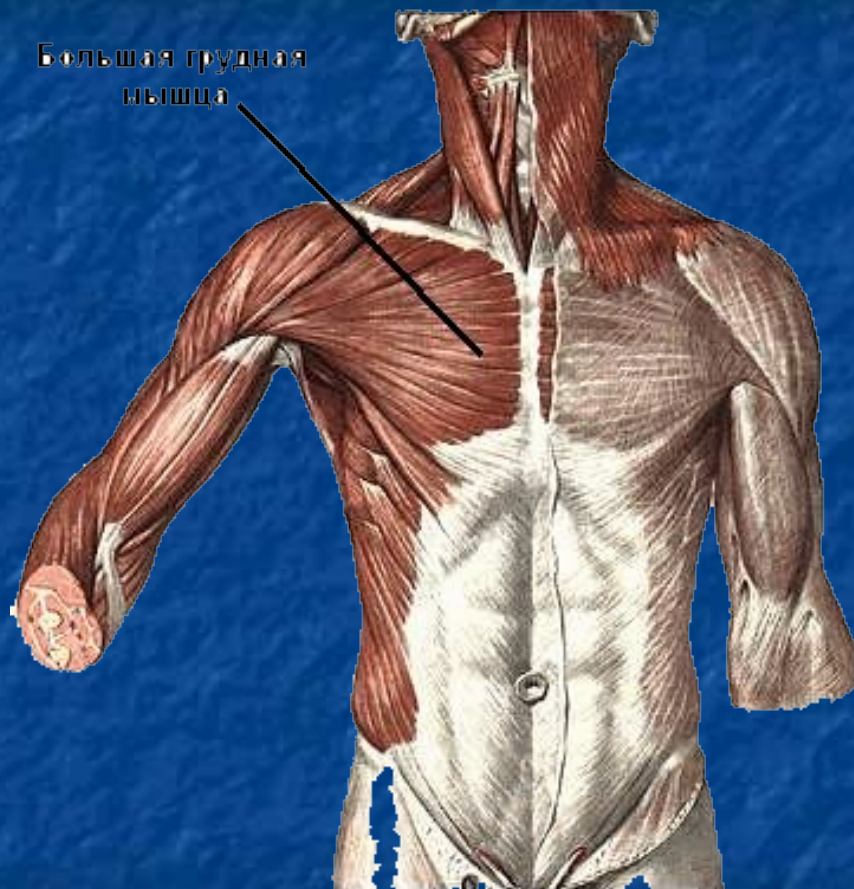
- начинаются рёбер и грудины и прикрепляются в основном к костям плечевого пояса и плечу.
- **Основные функции:**
 - 1. движения плечевого пояса и плеча;
 - 2. относятся к вспомогательным дыхательным мышцам (усиленное дыхание).

Поверхностные мышцы груди

- 1, 2 - большая грудная мышца;
- 3 - трапециевидная мышца;
- 6 - малая грудная мышца;
- 8 - передняя зубчатая мышца;
- 4 - грудиноключично-сосцевидная мышца;
- 5 - грудная фасция (глубокая пластинка);
- 7 - дельтовидная мышца;
- 9 - наружные косые мышцы;
- 10 - прямая мышца живота;
- 11 - поперечная мышца живота;



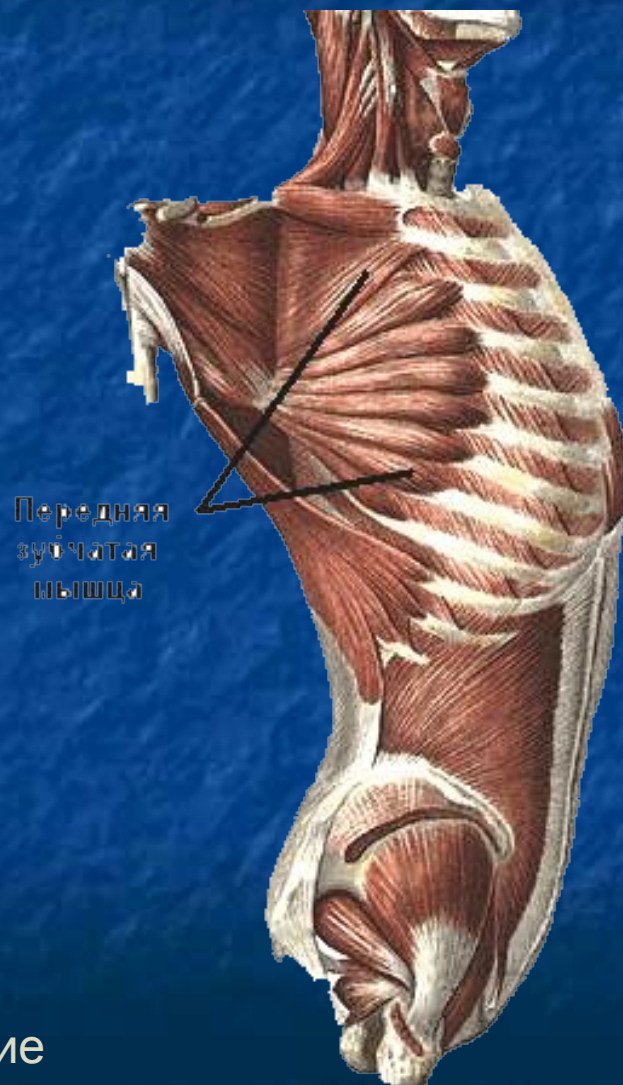
Мышцы груди



См. продолжение

Мышцы груди

Передняя зубчатая мышца



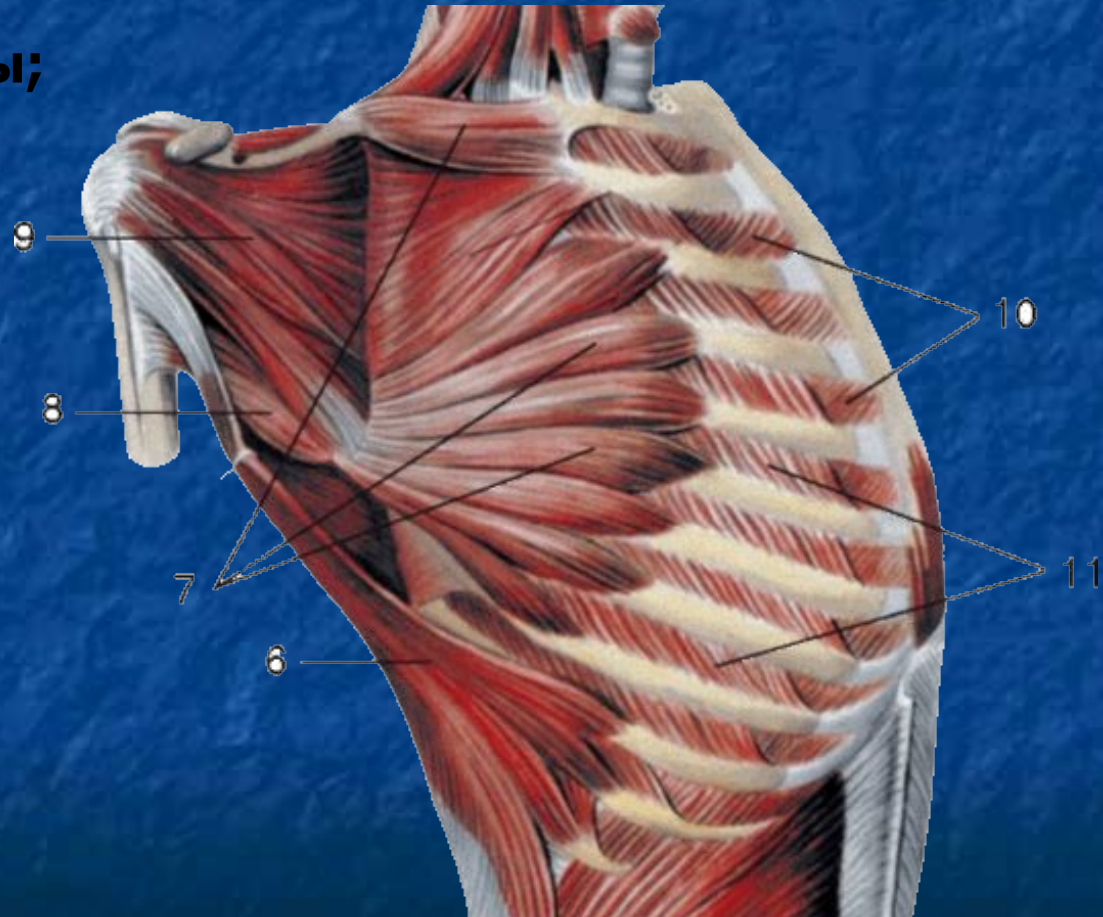
См. продолжение

Глубокие мышцы груди

- (собственно грудные мышцы)
- Представляют собой **межрёберные мышцы**.
- Также к ним относится **диафрагма**.
- **Основные функции:**
- Являются основными дыхательными мышцами (осуществляют вдох–выдох).

Межрёберные мышцы

- **10** - внутренние межреберные мышцы;
- **11** - наружные межреберные мышцы;
- 6 - широчайшая мышца спины;
- 7 - передняя зубчатая мышца;
- 8 - большая круглая мышца;
- 9 - подлопаточная мышца;



Диафрагма

- (грудобрюшная преграда)
- – широкая плоская мышца в форме купола.
- Полностью закрывает нижнюю апертуру грудной клетки, отделяя грудную и брюшную полости.
- **Основные функции:**
- Относится к основным дыхательным мышцам;
- При сокращении осуществляет «массаж» печени, желудка и др., улучшая их состояние;
- Вместе с мышцами брюшного пресса способствует повышению давления в брюшной полости (потуги), за счёт чего участвует в актах рвоты, мочеиспускания, дефекации, родов, и др.
- Непроизвольные сокращения диафрагмы приводят к икоте.

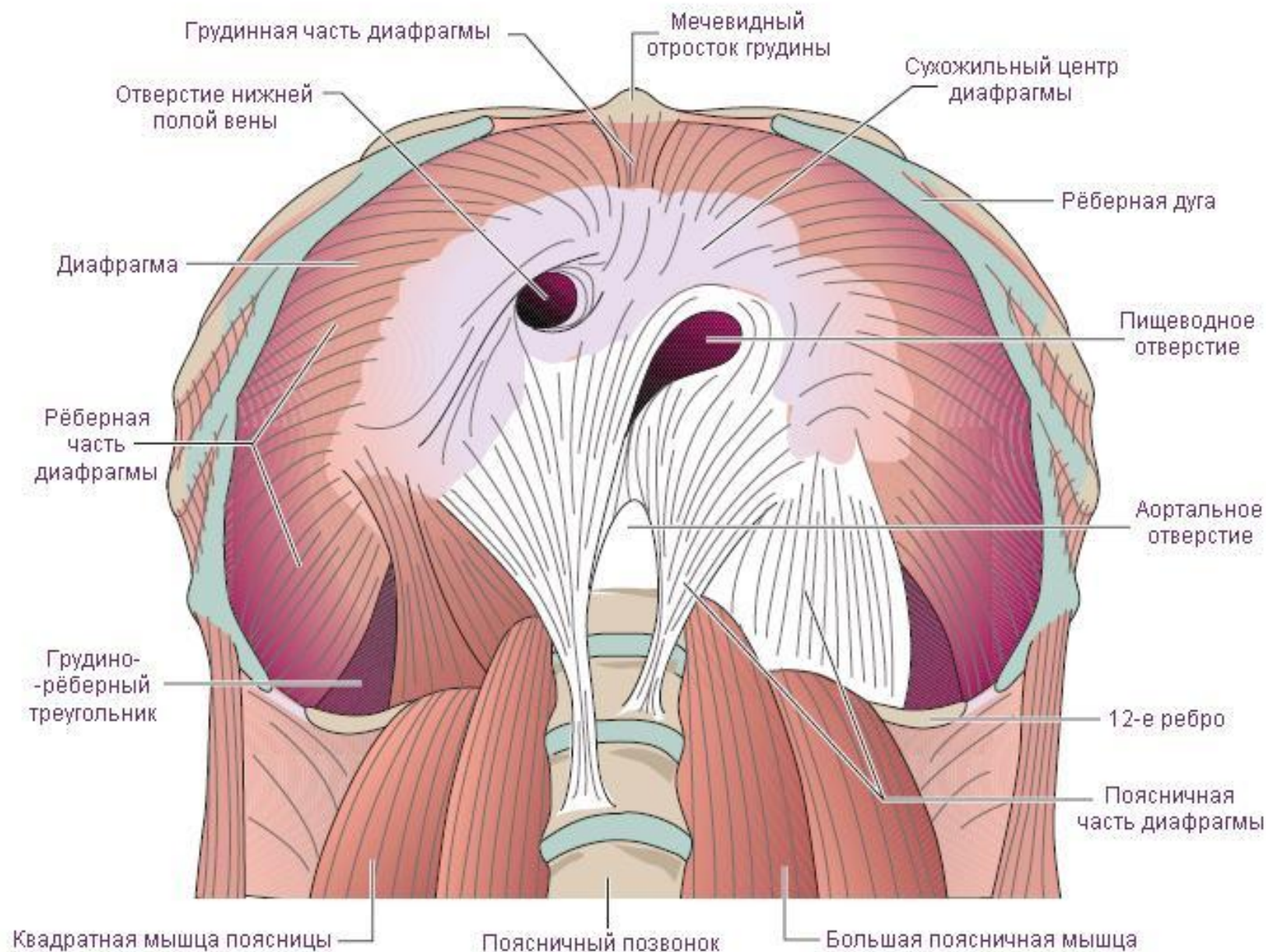
Диафрагма

- Мышечные волокна диафрагмы начинаются от позвоночника, рёбер и нижнего края грудины,
- и сходятся к центру, образуя **сухожильный центр**.
- Различают 4 части:
 - - *грудинная,*
 - - *2 рёберные*
 - - и *поясничная.*
- Границами между частями являются небольшие треугольные отверстия –
 - - спереди *2 грудинно-рёберных треугольника,*
 - - сзади *2 пояснично-рёберных треугольника.*

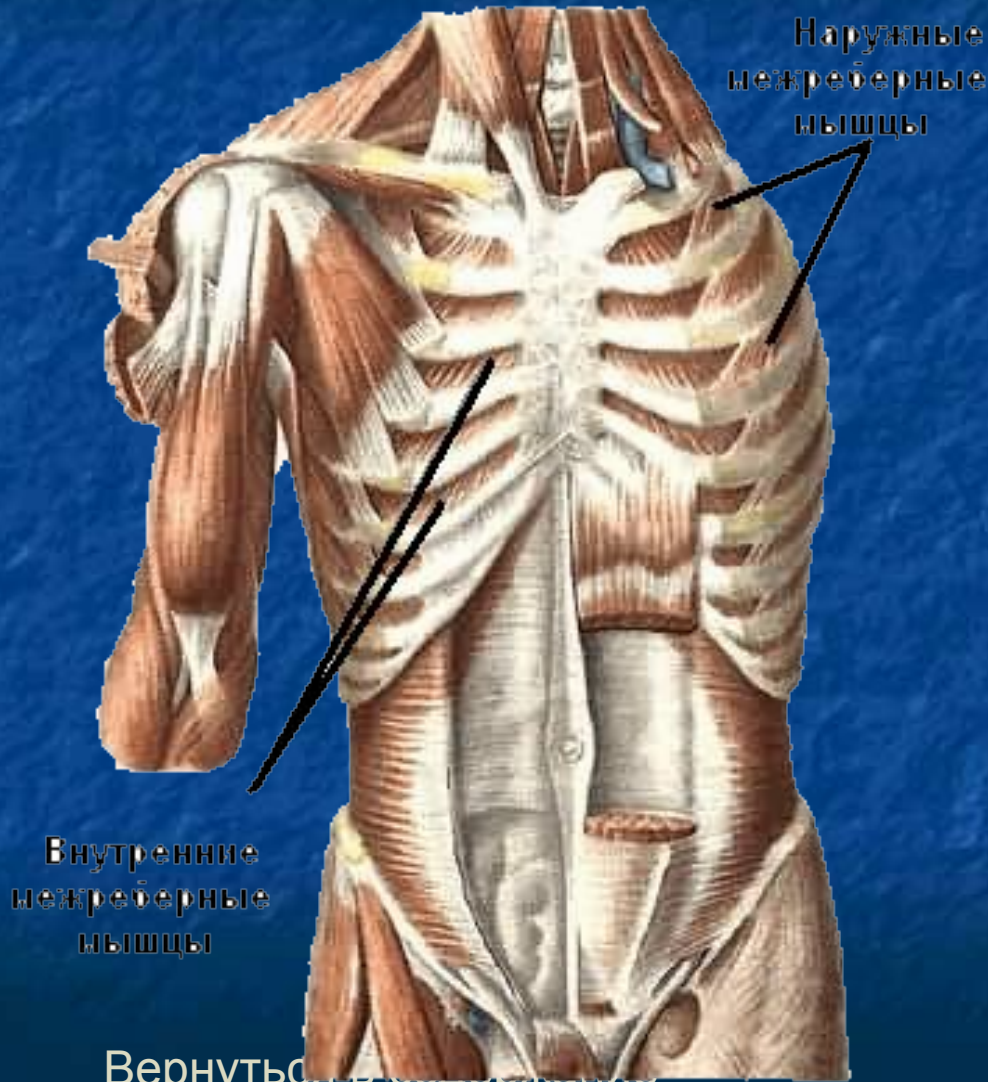
Диафрагма

- В сухожильном центре диафрагмы – 3 отверстия для прохождения соответствующих органов:
 - 1. Отверстие аорты;
 - 2. Отверстие нижней полой вены;
 - 3. Отверстие пищевода.
- Треугольники и отверстия являются *слабыми местами диафрагмы*, через них могут образовываться *диафрагмальные грыжи*.

A. Вид спереди и снизу



Собственные мышцы груди



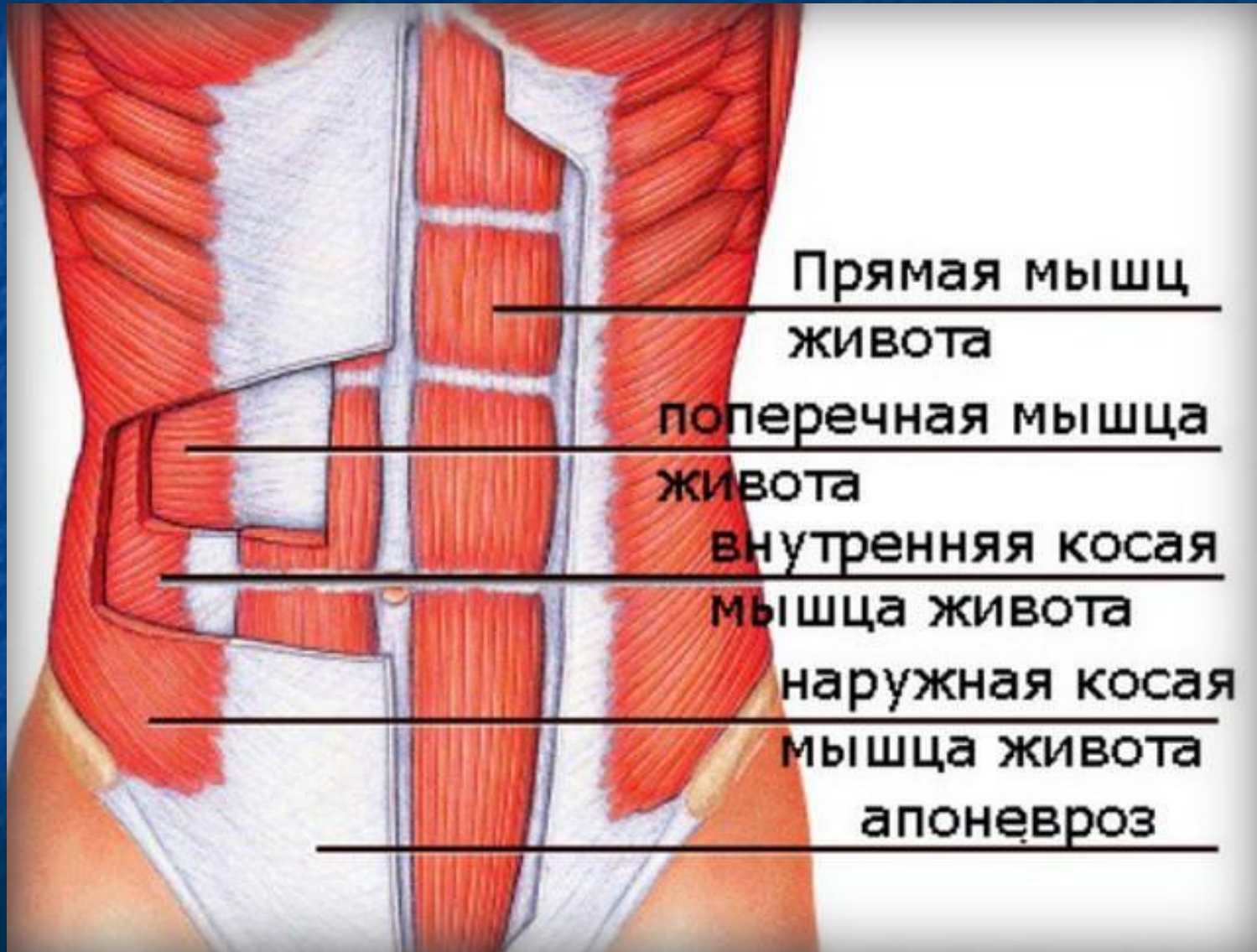
Диафрагма



Мышцы живота

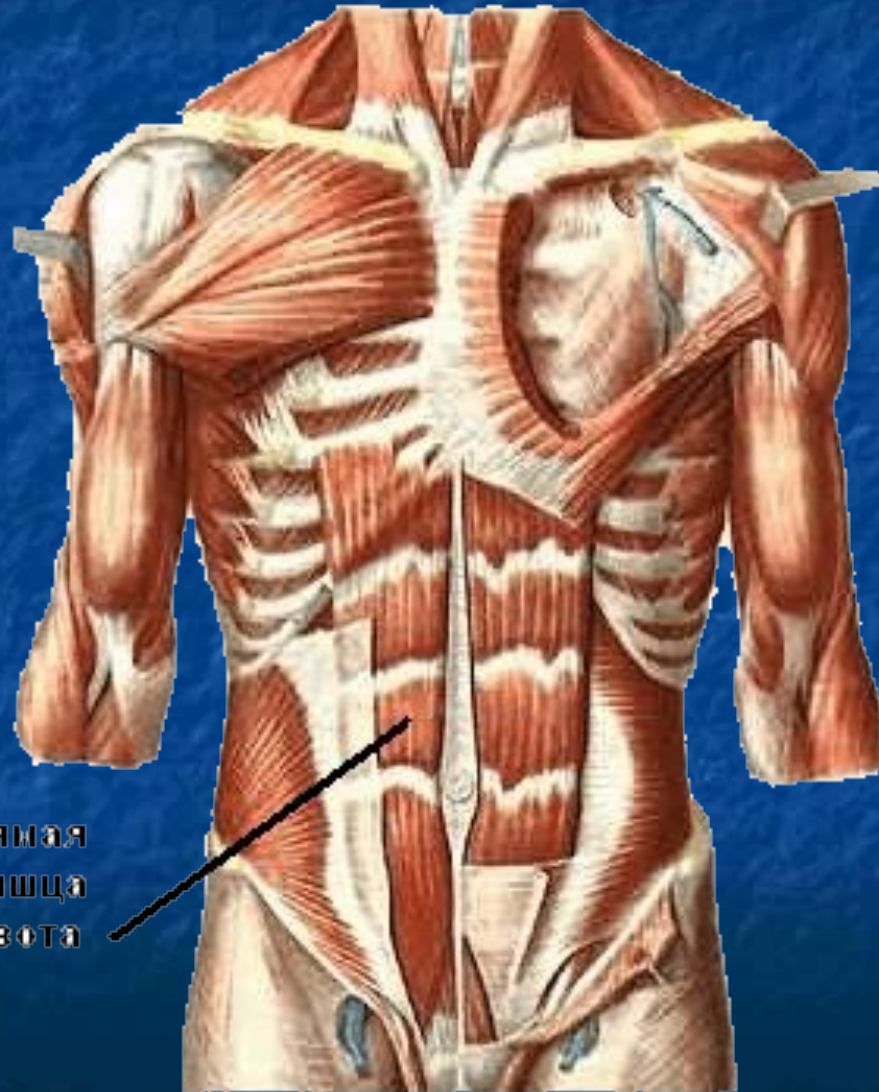
- Начинаются от костей грудной клетки и таза.
- Все мышцы – широкие и плоские, имеют также широкие и плоские сухожилия – *апоневрозы*, которые сплетаются по средней линии, образуя белую линию живота.
- **Функции:**
 - 1. Участвуют в образовании брюшной стенки, защищающей внутренние органы живота;
 - 2. Участвуют в движениях туловища (наклоны, сгибание вперёд) и нижних конечностей.
 - 3. При напряжении повышают давление в брюшной полости (потуги), за счёт чего участвуют в актах рвоты, мочеиспускания, дефекации, родов, и др.

Мышцы живота

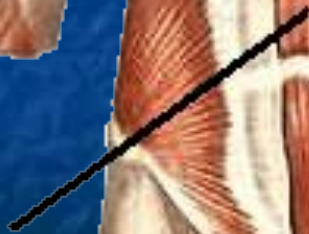


Мышцы живота

Передняя стенка

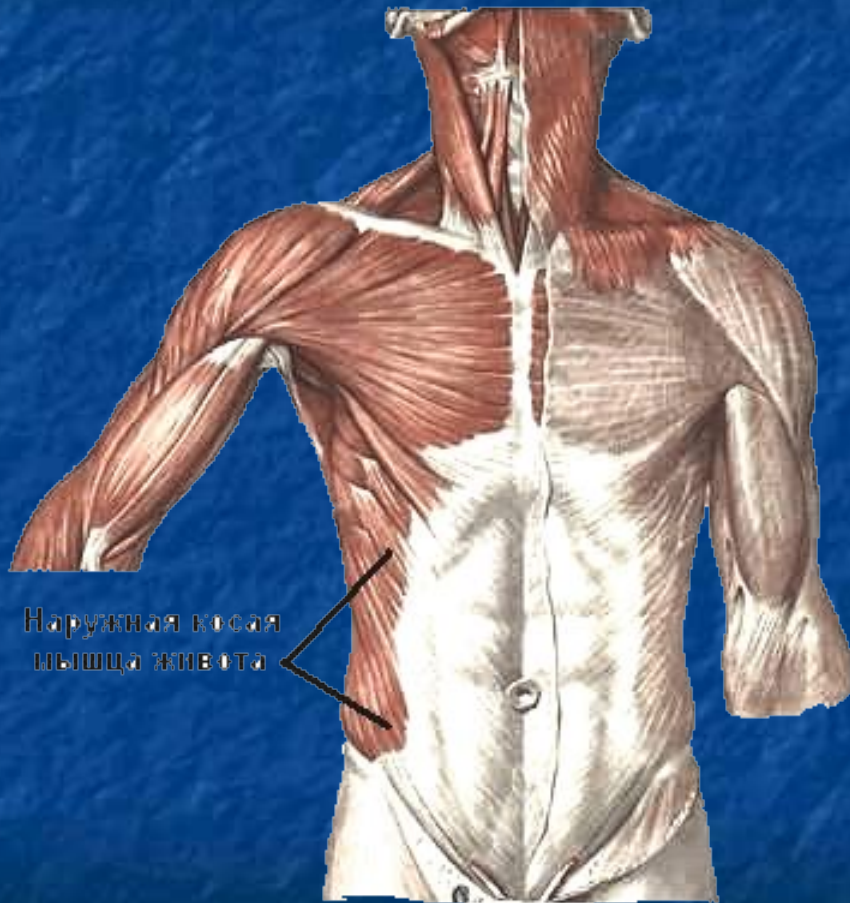


Прямая
мышца
живота

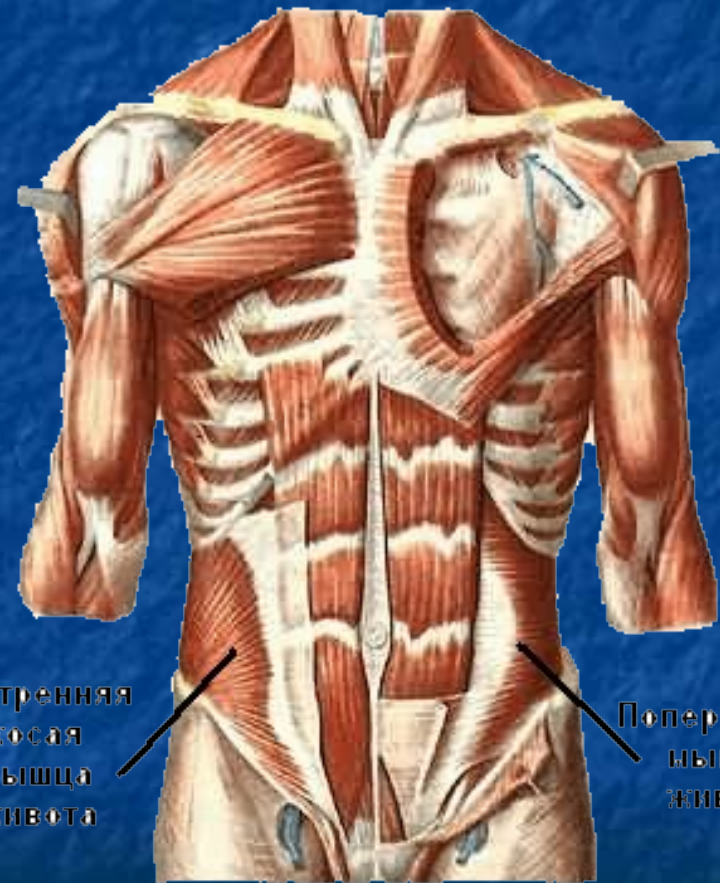


Мышцы живота

Боковая стенка



Наружная косая
мышца живота



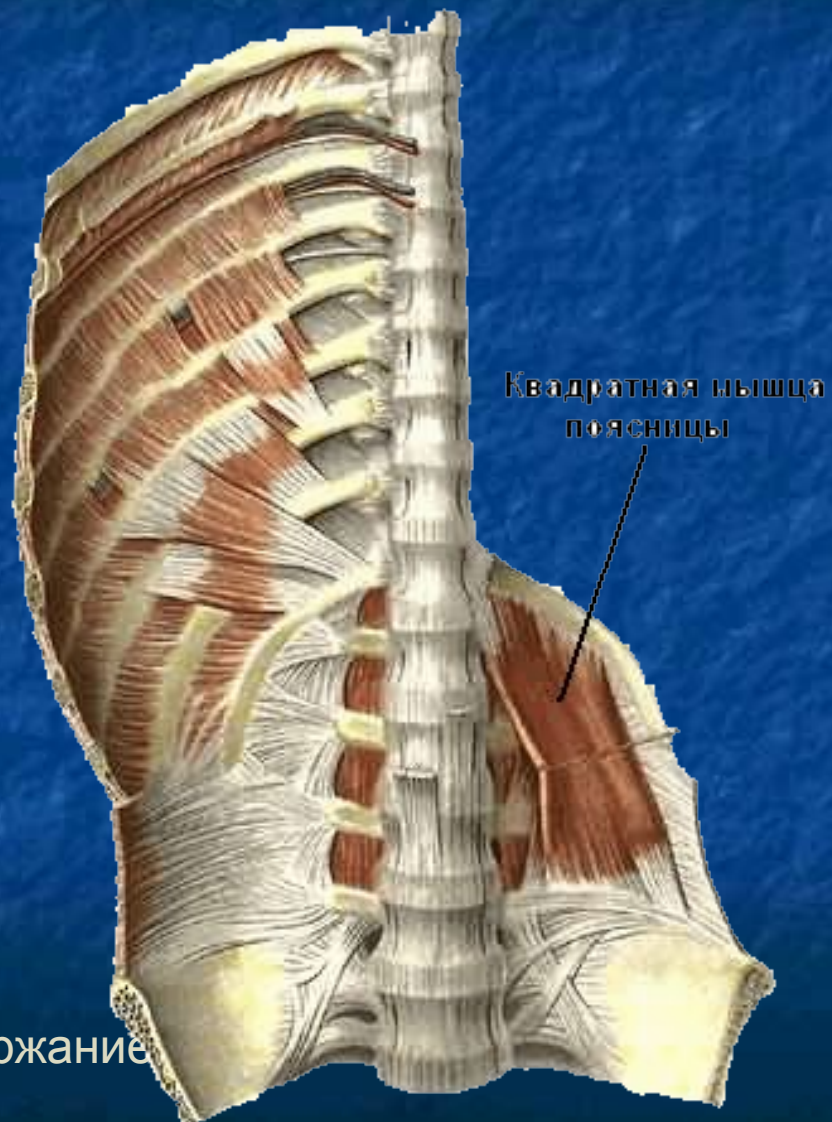
Внутренняя
косая
мышца
живота

Поперечная
мышца
живота

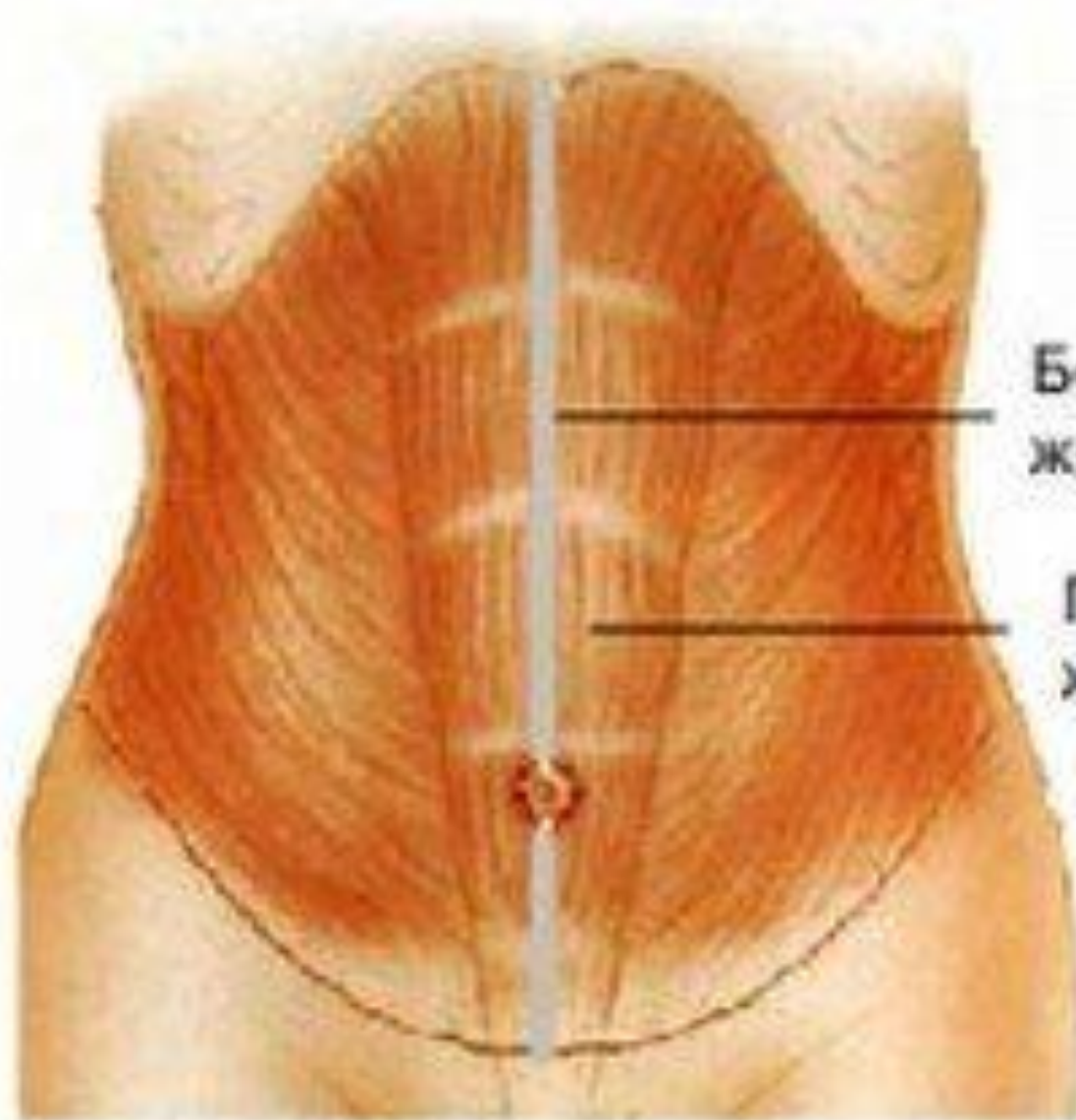
См. продолжение

Мышцы живота

Задняя стенка



[Вернуться в содержание](#)



Белая линия
живота

Прямая мышца
живота

Специальные образования передней брюшной стенки

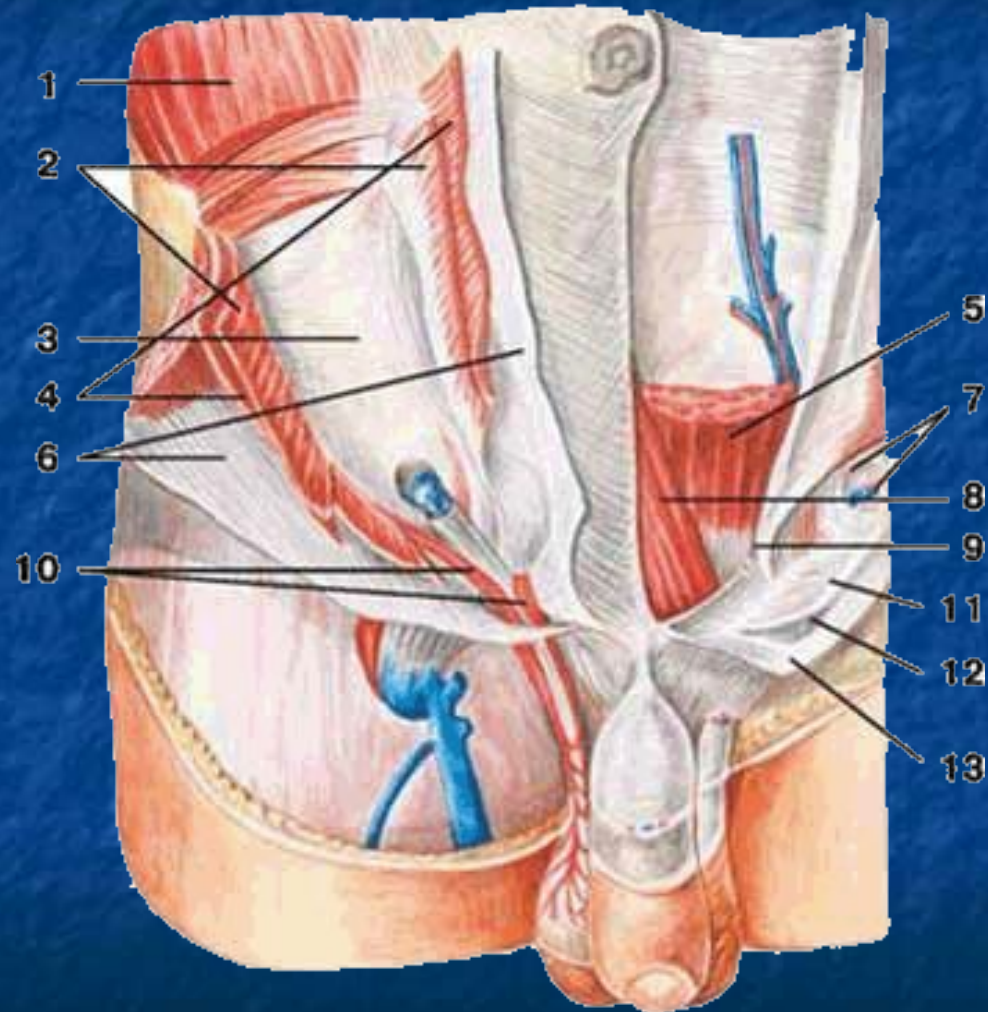
- **2. Пупочное кольцо** – отверстие в белой линии с острыми и ровными краями, образованными сухожильными волокнами апоневрозов всех широких мышц живота.
- Во внутриутробном периоде через пупочное кольцо проходит пупочный канатик, соединяющий плод с организмом матери.
- При рождении эти образования атрофируются, а снаружи образуется втянутая складка кожи – пупок.

Специальные образования передней брюшной стенки

- **3. Паховый канал** – удлиненная щель, которая находится в нижнем отделе брюшной стенки в толще брюшных мышц.
- Длина канала составляет 4—4,5 см.
- Имеет два отверстия: входное (глубокое паховое кольцо) и выходное (поверхностное паховое кольцо).
- В отверстии пахового канала у мужчин располагается семенной канатик, у женщин — круглая связка матки.

Специальные образования передней брюшной стенки

- **Паховый канал и мышцы живота**
- 1 — наружная косая мышца живота;
- 2 — поперечная мышца живота;
- 3 — поперечная фасция;
- 4 — внутренняя косая мышца живота;
- 5 — прямая мышца живота;
- 6 — апоневроз наружной косой мышцы живота;
- 7 — глубокое паховое кольцо;
- 8 — пирамидальная мышца живота;
- 9 — паховый серп;
- 10 — мышца, поднимающая яичко;
- 11 — латеральная ножка паховой связки;
- 12 — поверхностное паховое кольцо;
- 13 — медиальная ножка паховой связки



Специальные образования передней

**Грыжа белой
линии живота**
в средней линии
верхней части живота

**Послеоперационная
(вентральная) грыжа**
на месте предыдущего
хирургического разреза

Прямая паховая грыжа
вблизи отверстия
пахового канала

Пупочная грыжа
в области пупка

Косая паховая грыжа
на открытии пахового канала

Бедренная грыжа
в верхнем отделе
передней области бедра



Мышцы головы

- 2 группы: жевательные и мимические.
- **Жевательные мышцы** начинаются от нижней челюсти
- и прикрепляются к другим костям черепа (клиновидной, височной и др.)
- При сокращении поднимают нижнюю челюсть, движут её вперёд-назад и в стороны, смыкают зубы.
- **Функции:** Участвуют в акте жевания, речи и др.

Жевательные мышцы

- *а* – Вид черепа справа.
- 1,2,3 – височная мышца с височной фасцией;
- 4, 5 - жевательная мышца (поверхностная и глубокая части)



- *б* - вид черепа снизу:
- 1 - полость височно-нижнечелюстного сустава с суставным диском;
- 2 - латеральная крыловидная мышца;
- 3 - медиальная крыловидная мышца

б

МЫШЦЫ ГОЛОВЫ

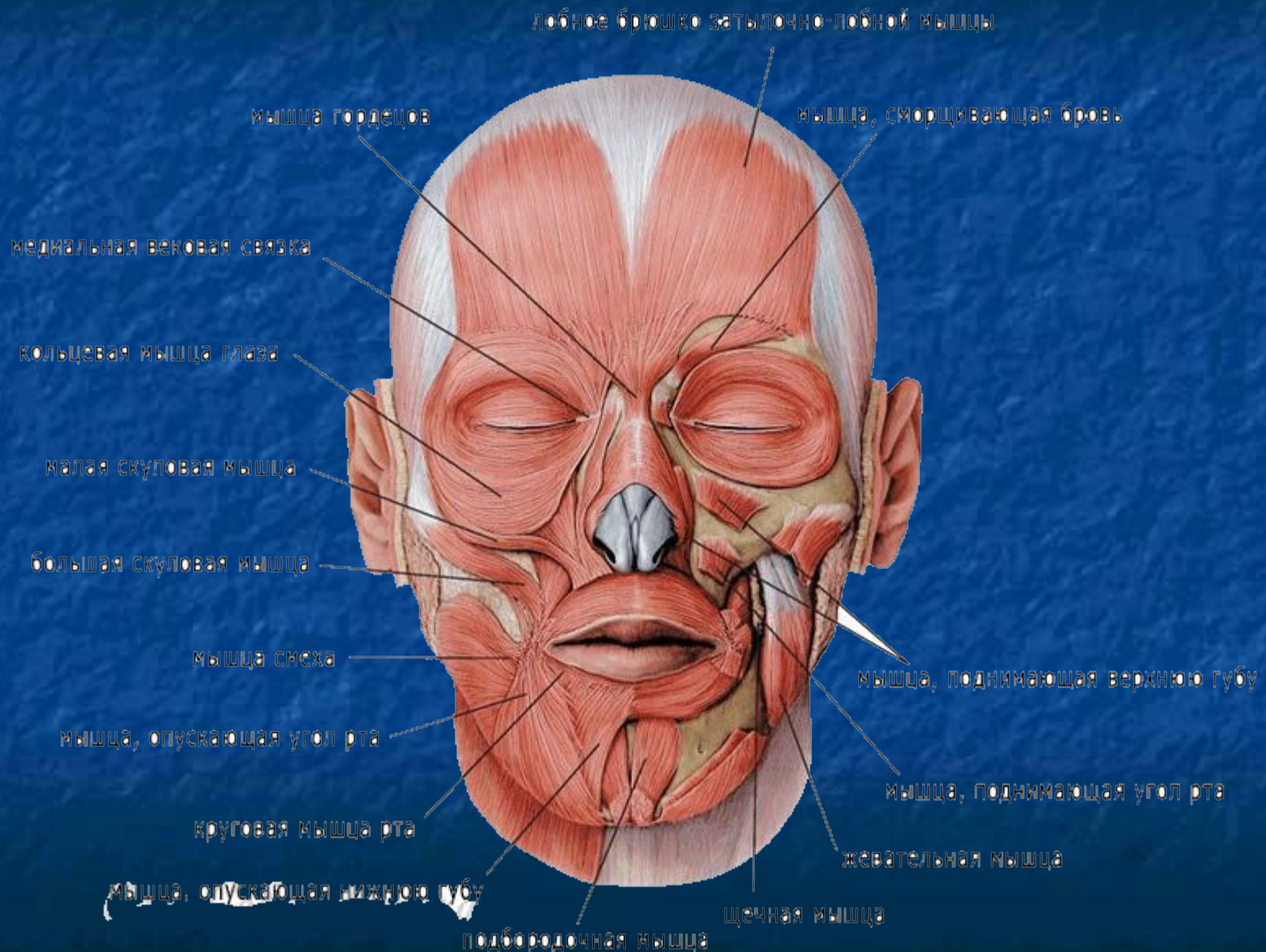
- **Мимические мышцы**

- начинаются от различных костей черепа
- и другим сухожилием вплетаются в кожу лица.
- При сокращении тянут кожу, образуют кожные складки, характерные для определённых эмоций (страх, гнев, плач, смех и т.п.)

- **Функции:**

- 1. Определяют мимику (выражение) лица;
- 2. Являются сфинктерами (сжиматели), или дилататорами (расширители) естественных отверстий лица – глаз, рта, ноздрей;
- 3. Изменяя положение губ, щёк, участвуют в акте речи, жевания и др.

Мимические мышцы



Мышцы шеи

- Делятся на три группы:
- поверхностные,
- глубокие,
- средняя группа (мышцы подъязычной кости).

Мышцы шеи

- **1. Поверхностные мышцы шеи**
- – относятся 2 мышцы: *подкожная мышца шеи, грудино-ключично-сосцевидная.*

- **2. Глубокие мышцы шеи**
- – относятся *передняя, средняя и задняя лестничные мышцы, длинные мышцы шеи и головы.*

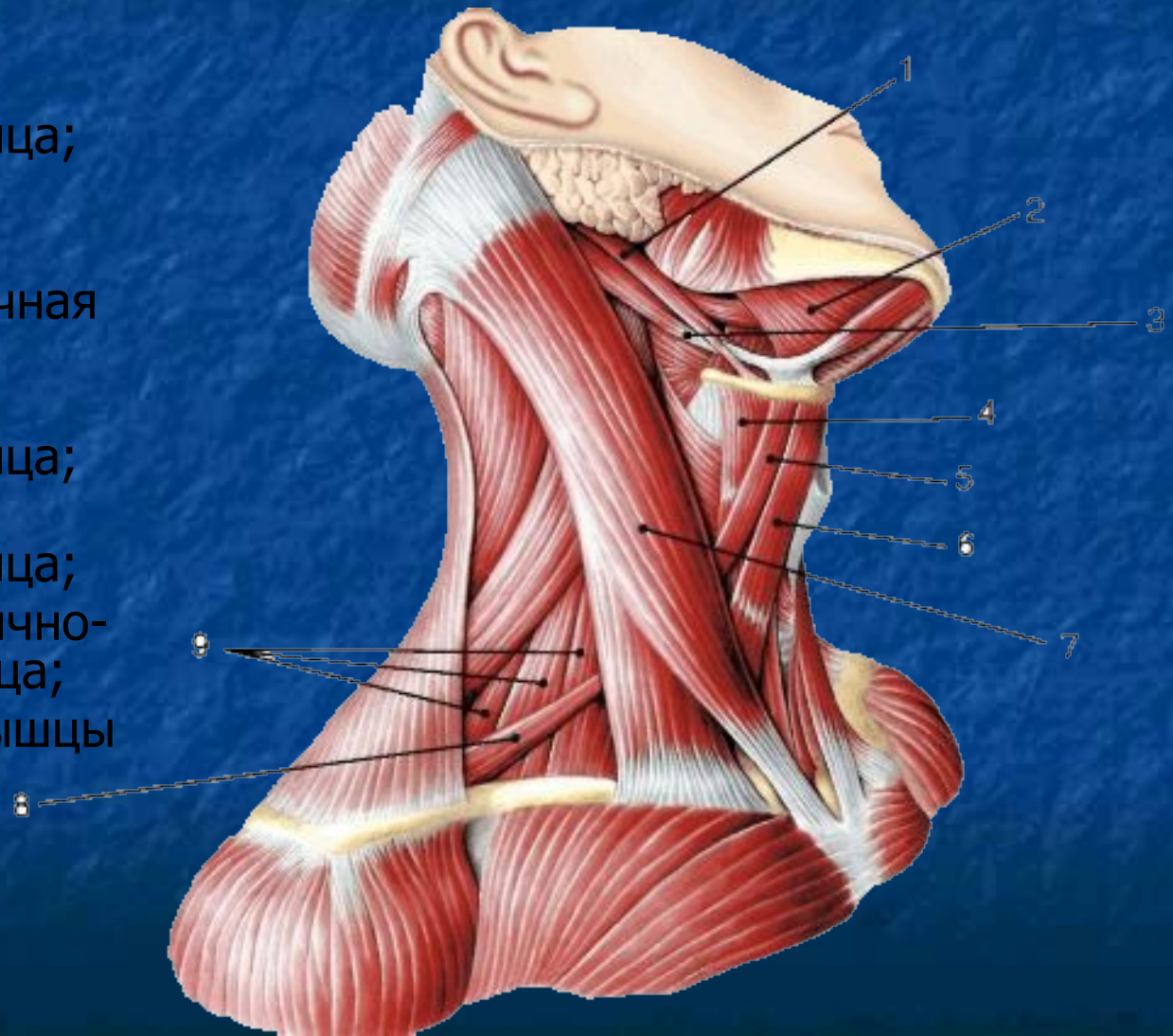
- **Функции:**
- Движения головы и шеи и др.

Мышцы шеи

- **3. Средняя группа** делится на **надподъязычные** и **подподъязычные** мышцы.
- К **надподъязычным** относятся *двубрюшная мышца, челюстноподъязычная мышца, подбородочно-подъязычная мышца* и *шилоподъязычная мышца*.
- К **подподъязычным** относятся *лопаточно-подъязычная мышца, грудиноподъязычная мышца, грудино-щитовидная и щитоподъязычная* мышцы.
- **Функции:** 1. Надподъязычные мышцы образуют нижнюю стенку полости рта - диафрагму рта.
- 2. приводят в движение подъязычную кость, с подвешенной на ней гортанью, вследствие чего участвуют в акте глотания.
- 3. Опускают нижнюю челюсть, участвуют в акте жевания, речи и др.

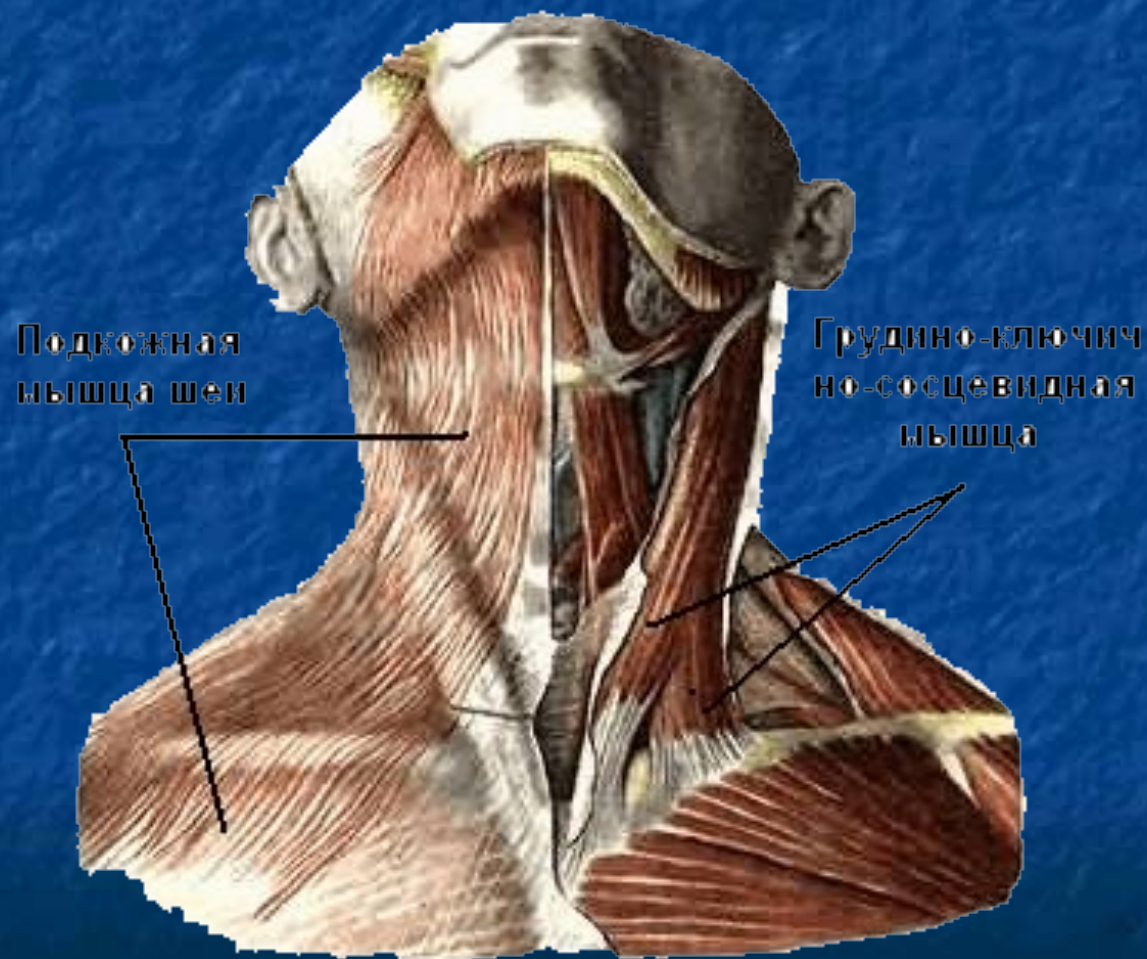
Мышцы шеи

- 1 - шилоподъязычная мышца;
- 2 - челюстно-подъязычная мышца;
- 3 - двубрюшная мышца;
- 4 - щито-подъязычная мышца;
- 5, 8 - лопаточно-подъязычная мышца;
- 6 - грудино-подъязычная мышца;
- 7 - грудино-ключично-сосцевидная мышца;
- 9 - лестничные мышцы



Мышцы шеи

поверхностный слой



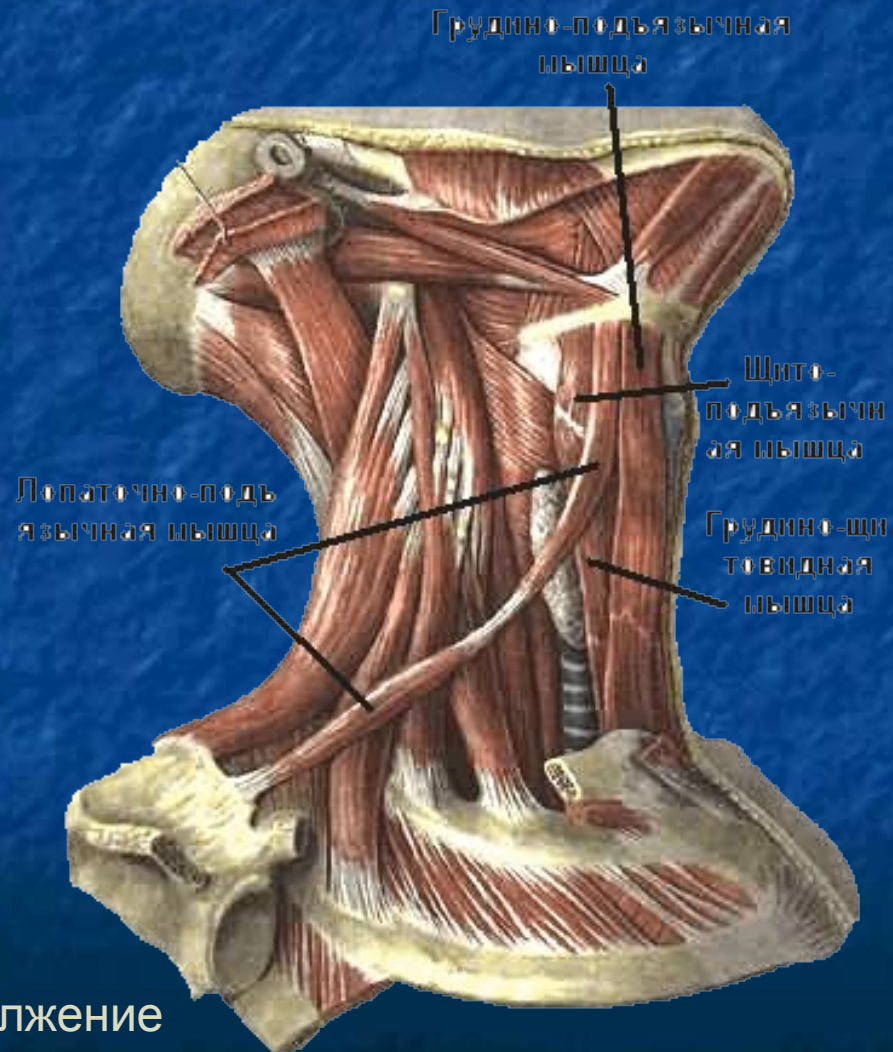
См. продолжение

Мышцы шеи – средний слой (надподъязычные мышцы)



См. продолжение

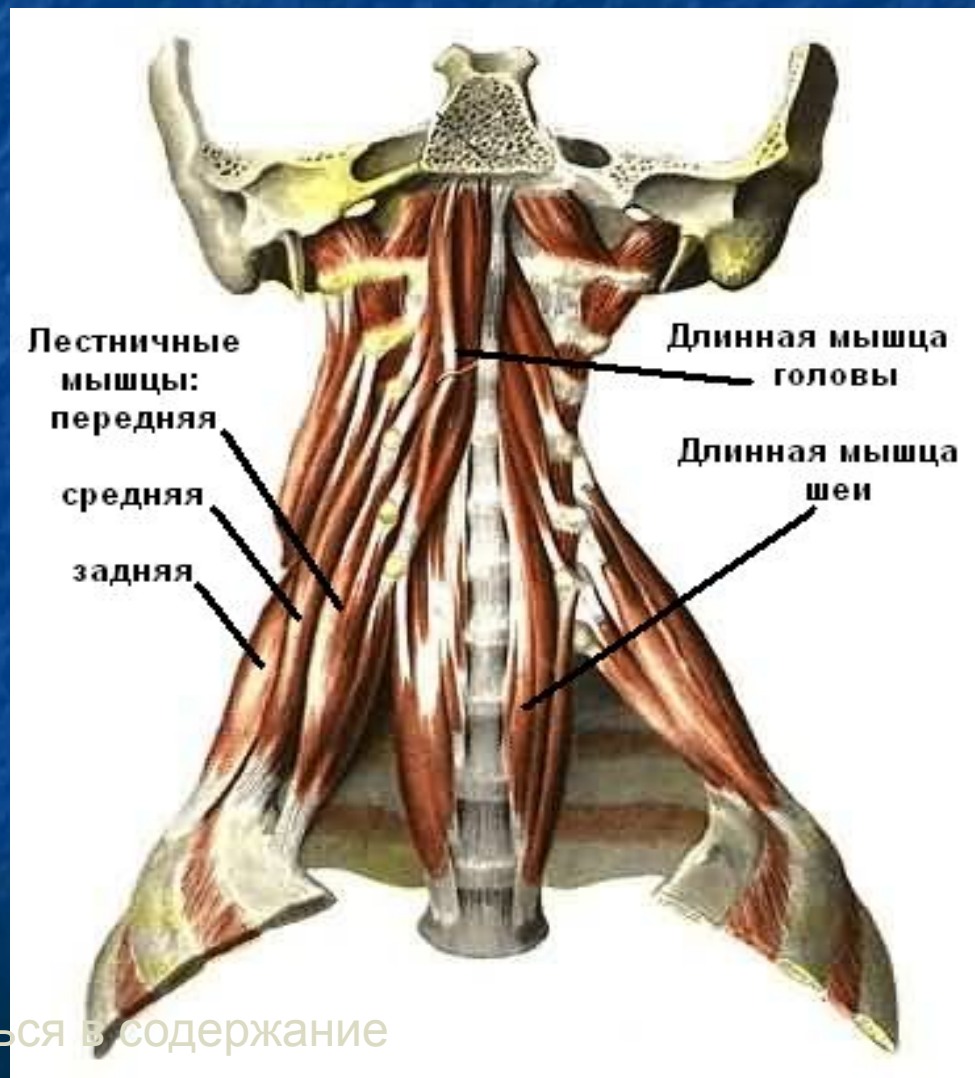
Мышцы шеи – средний слой (подподъязычные мышцы)



См. продолжение

Мышцы шеи

Глубокий слой



[Вернуться в содержание](#)

На сегодня всё!

